

# 1 janvier - 4 mai, 2024

tableau 1 - imp. hebdomadaires

	2024		
	import.	prorata	Δ
OMC	443,181	762,038	-318,857
ACEUM	806,564	1,051,913	-245,349
OMC+ACEUM	1,249,745	1,813,951	-564,206
PTPGP	109,520	453,948	-344,428
TOTAL	1,359,265	2,267,899	-908,634

tableau 2 - importations année à ce jour

	2024			2023		
	import.	prorata	Δ	import.	prorata	Δ
OMC	12,620,571	13,607,821	-987,250	13,917,844	13,754,264	163,580
ACEUM	12,433,284	18,784,153	-6,350,869	16,468,604	18,295,890	-1,827,286
OMC+ACEUM	25,053,855	32,391,974	-7,338,119	30,386,448	32,050,154	-1,663,706
PTPGP	6,112,751	8,106,216	-1,993,465	1,816,380	8,112,329	-6,295,949
TOTAL	31,166,606	40,498,190	-9,331,584	32,202,828	40,162,483	-7,959,655

	2024 vs 2023	
	kgs	%
OMC	-1,297,273	-9%
ACEUM	-4,035,320	-25%
OMC+ACEUM	-5,332,593	-18%
PTPGP	4,296,371	237%
TOTAL	-1,036,222	-3%

tableau 3 - imp. suppl. à date

	2024	2023	Δ
	pénurie	0	0
concurrence	0	42,240	-42,240
réexportation	5,411,971	5,881,229	-469,258
autre	5,713	3,143	2,570
TOTAL	5,417,684	5,926,612	-508,928

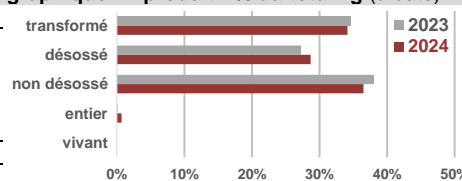
tableau 4 - importations - pays

	OMC							ACEUM		CPTPP	
	É.-U.A.	Brésil	Chili	Allemagne	Hongrie	Thaïlande	Ukraine	É.-U.A.	Chili	Mexique	
semaine	-	174,685	-	-	-	268,496	-	806,564	41,520	68,000	
2024 à date	321,432	4,190,577	0	578,699	900,637	6,486,704	122,220	12,433,284	5,364,771	747,980	
2023 à date	318,372	4,786,194	0	328,839	1,316,063	7,091,328	41,550	16,468,604	1,317,844	498,536	
Δ à date	3,060	-595,617	0	249,860	-415,426	-604,624	80,670	-4,035,320	4,046,927	249,444	
C\$/kg 2024	\$2.91	\$3.60		\$6.97	\$3.70	\$3.71	\$3.77	\$3.36	\$2.53	\$5.14	

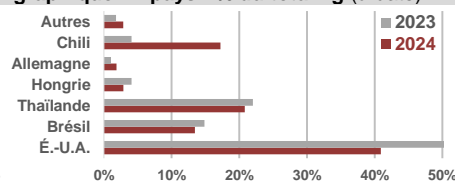
tableau 5 - importations à date - produit

	OMC	ACEUM	PTPGP	TOTAL
vivant	0	0	0	0
entier évis.	0	211,493	0	211,493
non-désossé	4,084,571	6,906,832	383,031	11,374,434
désossé	1,203,009	2,755,931	4,981,740	8,940,680
transformé	7,332,991	2,559,028	747,980	10,639,999
TOTAL	12,620,571	12,433,284	6,112,751	31,166,606

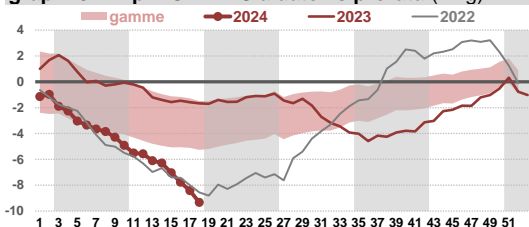
graphique 1 - produit - % du total kg (à date)



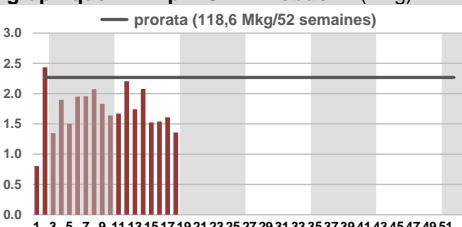
graphique 2 - pays - % du total kg (à date)



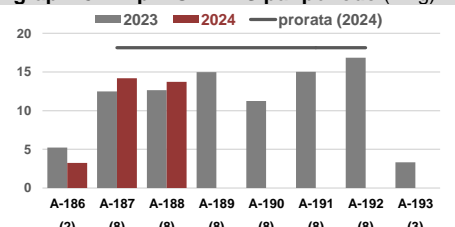
graph. 3 - imp. TOTALES à date vs prorata (Mkg)



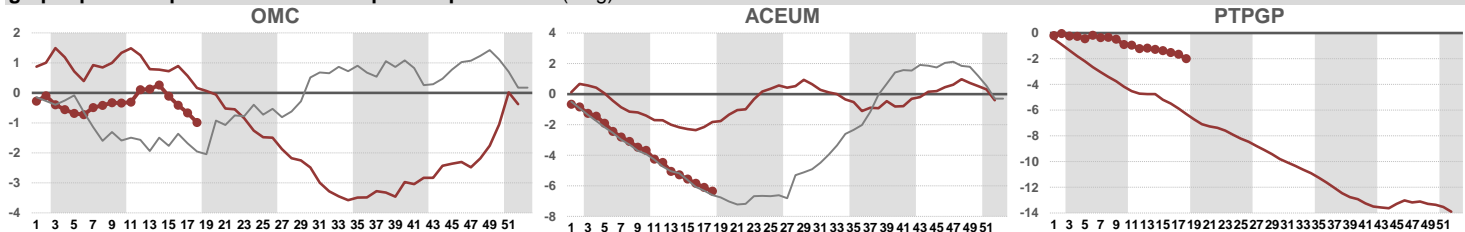
graphique 4 - imp. TOTAL hebdom. (Mkg)



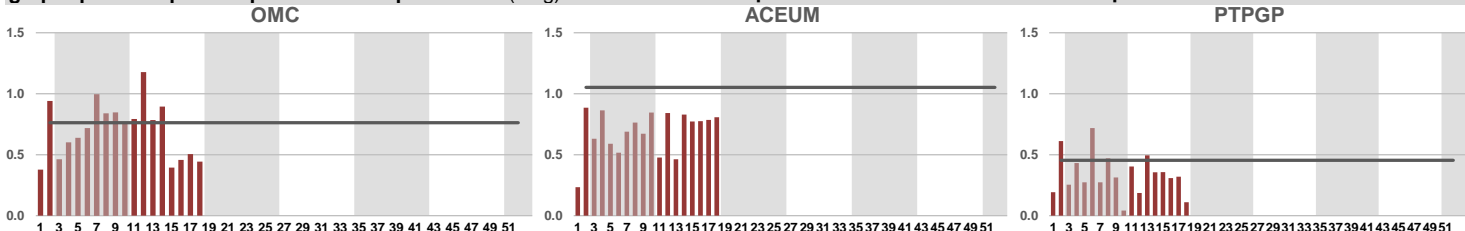
graph. 5 - imp. TOTALES par période (Mkg)



graphique 6 - importations à date vs prorata par accord (Mkg)



graphique 7 - import. vs pro-rata heb. par accord (Mkg)



2024 quantités d'accès (CT, kg ÉÉ): OMC 39,8 Mkg, ACEUM 55 Mkg, PTPGP 23,7 Mkg, TOTAL 118,6 Mkg (2023: 116,3 Mkg)

tableau 1 importations hebdomadaires sous contingent tarifaire par accord

tableau 2 importations à date sous contingent tarifaire par accord versus pro-rata - année en cours et précédente

tableau 3 importations supplémentaires à date - pénurie, concurrence, réexportation (PIR) et autre

tableau 4 importations hebdomadaires, à date (année en cours et précédente) et prix moyen à date (année en cours) par pays d'origine

tableau 5 importations à date par produit et accord

graphique 1 importations cumulatives (CT) par catégorie, en pourcentage des importations totales, année en cours et année précédente

graphique 2 importations cumulatives (CT) par pays, en pourcentage des importations totales, année en cours et année précédente

graphique 3 importations totales depuis le début de l'année, actuelles (OMC+ACEUM+CPTPP) et des deux années précédentes (OMC+ACEUM), par rapport au prorata et fourchette historique. La fourchette historique est calculée à partir des importations mondiales hebdomadaires moyennes cumulées, comparées au prorata en utilisant les données de 2012 à 2016, 2018 et 2023. La largeur de la fourchette diminue progressivement, passant de 4 % du CT annuel au 1er janvier (4,7 Mkg) à 1% % du CT annuel au 31 décembre (1,8 Mkg). du CT annuel le 31 décembre (1,8 Mkg).

graphique 4 importations totales hebdomadaires (colonnes rouges) comparées au prorata hebdomadaire (ligne horizontale gris foncé)

graphique 5 importations par période d'allocation (A187-192, colonnes rouges) et pendant les semaines équivalentes en 2023 (colonne grises) par rapport aux niveaux périodiques au prorata de 2024 (ligne horizontale gris foncé). Le nombre de semaines pour chaque période en 2024 est indiqué entre parenthèses.

graphique 6 différence entre les importations à date (CT) pour l'année en cours et les deux années précédentes et le prorata à date, par accord

graphique 7 importations hebdomadaires (colonnes rouges) pour l'année en cours par rapport au prorata hebdomadaire (ligne horizontale gris foncé), par accord

