



Above Ground Pools
Piscines Hors-Terre



DOWNTOWN

Diamond Series
Serie Diamant

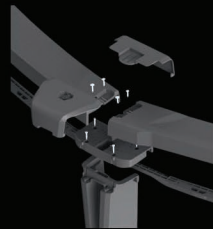
Diamond Series

DOWNTOWN

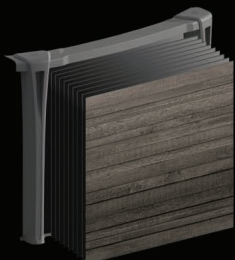
Série Diamant



Easy Base assembly.
Facilité d'assemblage de la base.



Easy Top structure assembly.
Facilité d'assemblage de la structure supérieure.



Multiple layers of Protection.
Protection multi-couches.



Graded rail to ensure good assembly.
Rail graduée assure un bon montage.

Starjet Option

Incorporate the illuminated Waterjet system.

Option StarJet

Incorporez le système de jet d'eau Illuminé.

Ajustable Ledges Covers

One Screw interlock system.

Couvres Margelles Ajustables

Système d'emboîtement à une vis.

Thick & Robust Ledges

*Optimised for better weight distribution.
Superior quality resin blends.
7 1/2" Width.*

Margelles Robuste & Épaisse

*Optimisée pour une meilleure répartition du poids.
Mélange de résine supérieure.
Largeur de 7 1/2".*

StarGlow Option

Incorporate LED light system to your uprights.

Option StarGlow

Incorporez un système de lumière LED à vos poteaux.

High Quality Walls

*Industry renowned, heat treated, multilayered protection process.
Superior sturdiness.
Architectural 3D Design.*

Murs de Haute Qualité

*Procédé de protection multicouche traité thermiquement de renommée industrielle.
Solidité supérieure.
Design 3D architectural.*

Snap in Uprights

*Uprights Snaps in bottom plate for quick assembly.
Durable Top Plate Interface.
8" Width.*

Montants Encliquetables

*Les Montants s'encliquent pour un assemblage rapide.
Interface de Support de Margelle Durable.
Largeur de 8".*

Strong Feet Connexion

Strong interconnect rail assembly with disassembly feature. Screwing option for increased durability.

Connection de Pied Robuste

Interconnexion rail solide avec détail de désassemblage. Option de vissage pour durabilité accrue.

Stable & High Wall Rails

At 1.6 inches high, the rail keeps the wall in place during ground shifts.

Rail Stable & Haut Support de Mur

D'une hauteur de 1.6 pouces, la rail garde le mur stable aux mouvements de sol.

Design & Architecture

The Carvin Pool offers architecture on the cutting edge of Canadian Engineering. The quality of its 100% resin design provides an extremely reliable and robust product, which will be able to withstand the weather. All this, while also having a unique and modern design that will allow your backyard to stand out. Available sizes from 12 to 33 feet.

La piscine Carvin offre une architecture à la fine pointe de l'ingénierie canadienne. La qualité de sa conception 100% résine permet d'obtenir un produit extrêmement fiable et robuste, qui saura braver les intempéries. Tout cela, en ayant aussi un design unique et moderne qui permettra à votre cour extérieure de se démarquer. Tailles disponible de 12 à 33 pieds.