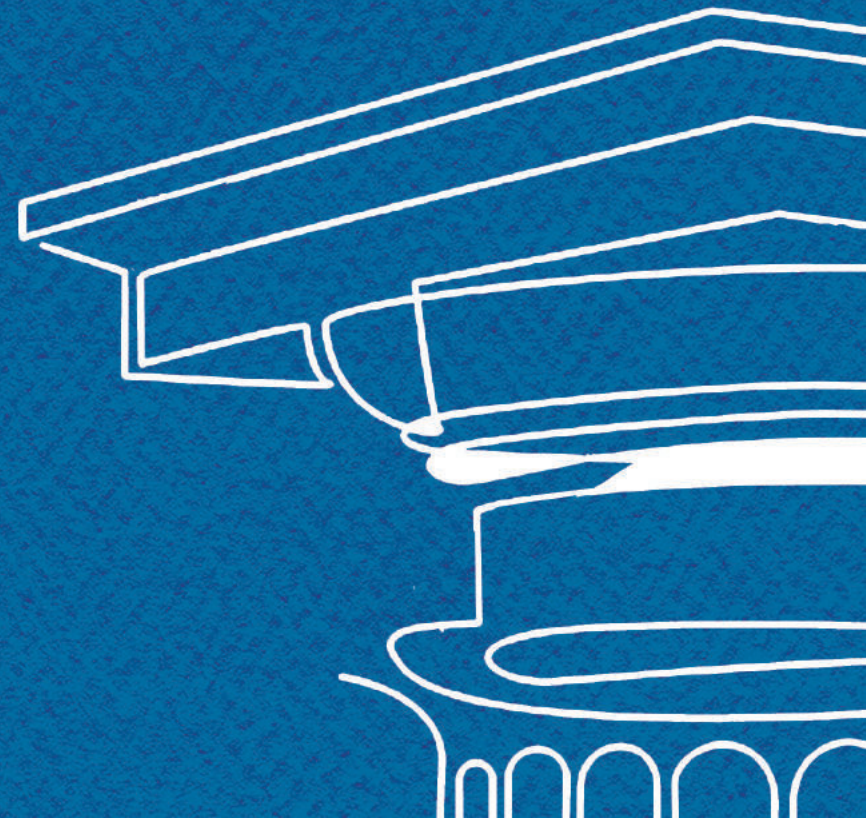


**ES PREKAST**

Siz Hayal Edin Biz Gerçekleştirelim

[www.esprekast.com](http://www.esprekast.com)



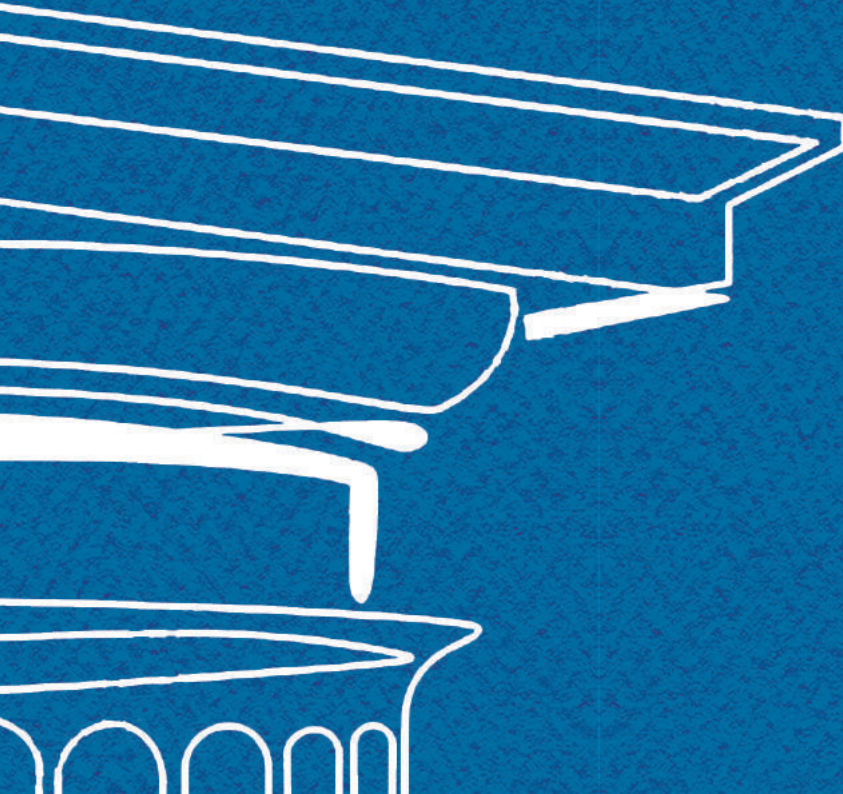






**ES PREKAST**

Siz Hayal Edin Biz Gerçekleştirelim







# BİZ KİMİZ

## NELER YAPIYORUZ?

Who we are **What we do?**

Es prekast olarak 2008 yılından itibaren Cephe tasarımı, üretimi, montajı ve konularında hizmet vermekteyiz. Yılların vermiş olduğu tecrübe ile "ES CEPHE DANIŞMANLIK " olarak faaliyet alanımızı büyüttük.

Genç ve dinamik yapımız ile değişen dünya teknolojilerini takip ederek müşterilerimizin ihtiyaçlarına cevap verecek projeler üretiyoruz. Nitelikli tasarımın bir çok etkenin birleşmesi ile ortaya çıktığını biliyoruz ve bu nedenle her projeyi kendi verilerine göre değerlendirerek işlevsel,özgün tasarımlar ortaya koyuyoruz.

Yeni projeler üretmenin verdiği enerjyle konsept tasarımdan proje yönetimine kadar tasarımın her noktasında hayallerinizi hayata geçiriyoruz.

**ES Prekast operates in facade design, production and assembly sector since 2008. In 2019, ES Prekast extended its operations and started to provide consultancy service related to the facade design and cladding.**

**ES Prekast creates projects that satisfy its customers' needs by closely monitoring rapid changing environment and new technologies. Our young and dynamic team has energy to realize your dreams by providing support throughout the whole process from concept design to project management.**



## Tasarım ve Projelendirme ●

### Design and Project

Tasarımların hayata geçirilmesi aşamasında her çeşit doku, şekil ve mimari formu üstün teknolojiyle projelendiriyor ve üretiyoruz.

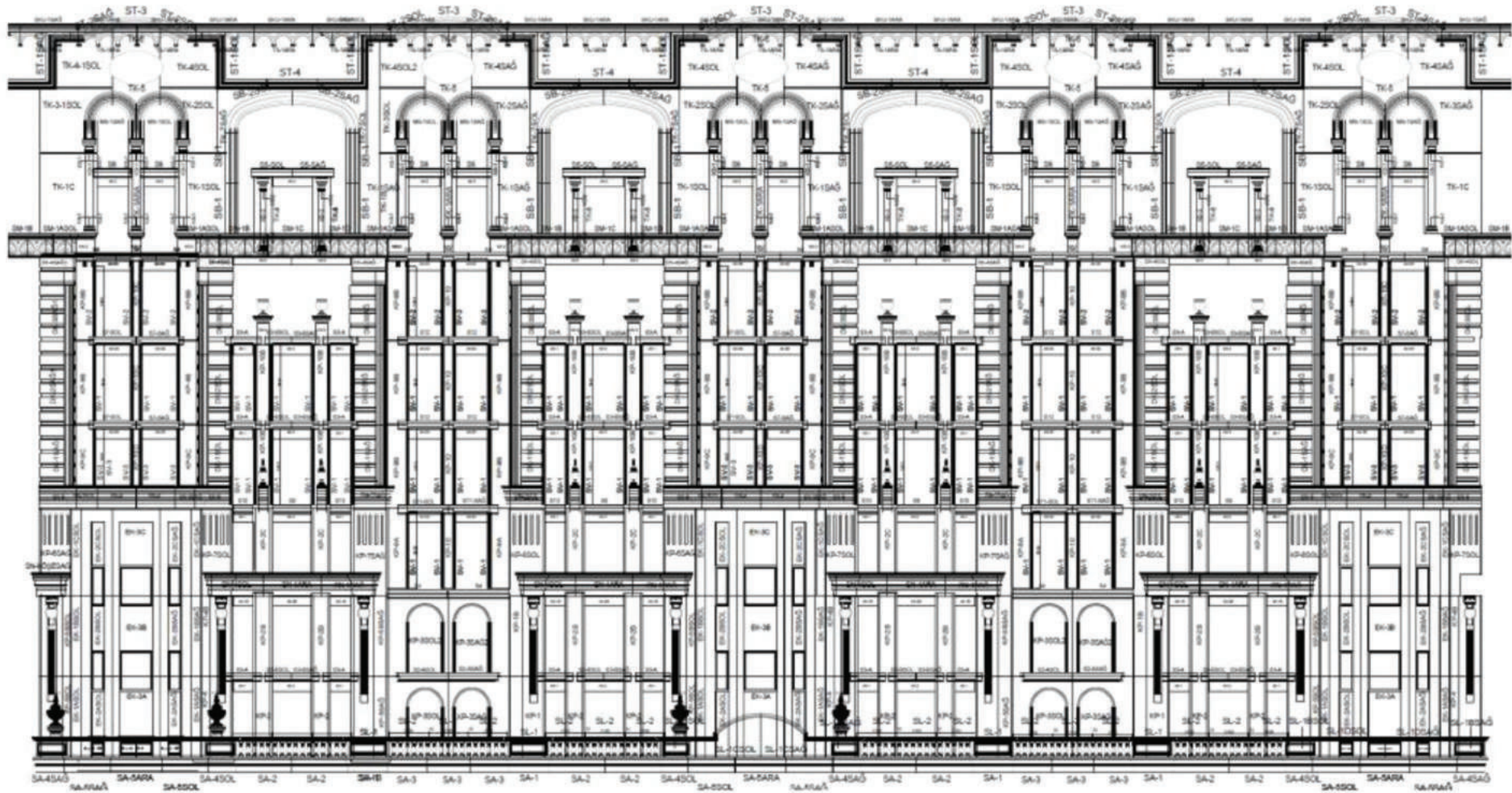
Kaliteli, yaratıcı ve çözüm odaklı üretim anlayışı, uzman kadrosu sayesinde estetiği ve fonksiyonelliği en uygun maliyet ve sürede sunuyoruz.

**We design and produce all kinds of textures, shapes and architectural forms with our superior technology. We offer aesthetics and functionality at the most affordable cost and duration with our high quality, creative and solution-oriented staff as well as productive approach.**

ES PREKAST



# ES PREKAST

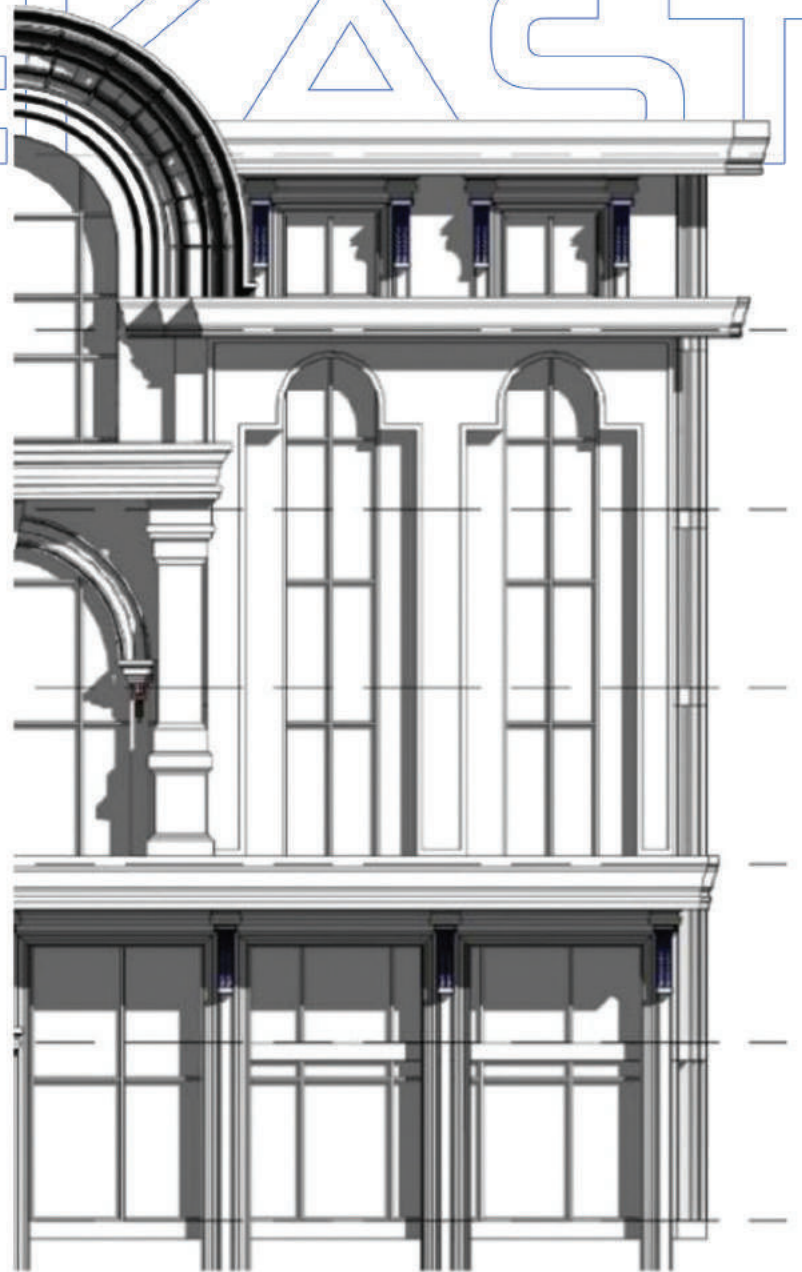
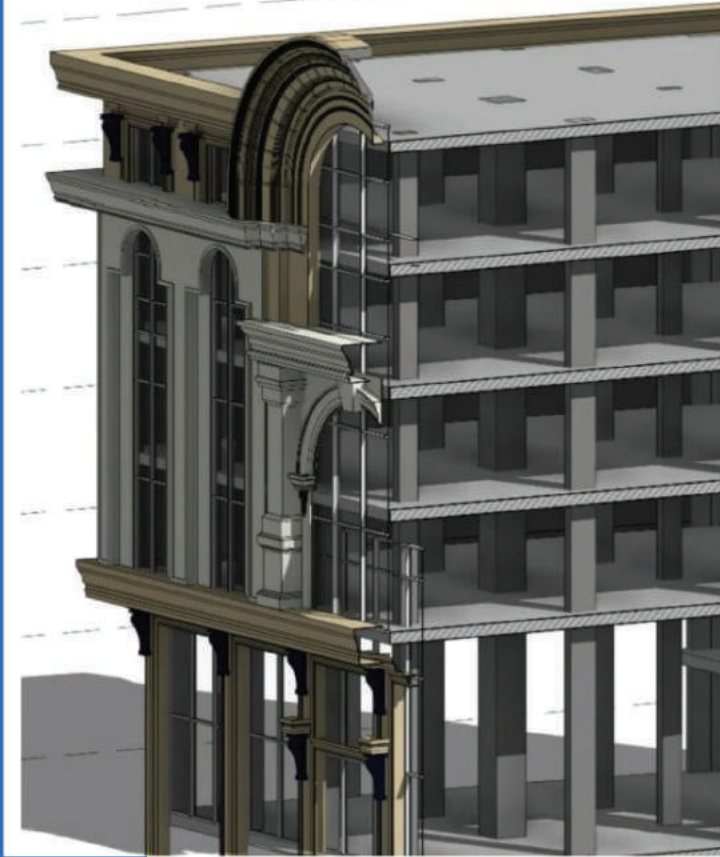




# ES

# PRECAST

PREVIOUS PROJECTS





## ● Uzun Ömürlü Cephe Mimari... Long Lasting Facade Architect...

ES Prekast bünyesinde bulunan laboratuvar sayesinde hammadde girişinden itibaren ürün kalitesi , yüksek performans ve ürün güvenilirliği için her türlü hassasiyeti göstermektedir. Laboratuvarımız kalite kontrol, ürün uygulamaları, teknik analiz ve araştırma geliştirme faaliyetlerinde kullanılmak üzere , teknolojiye paralel olarak gelişmiş ekipman ve cihazlar ile donatılmıştır. Es prekast tesislerinde üretilen ürünler, uygulanacağı ülkenin iklim özelliklerine göre formüle edilip, laboratuvar ortamında zorlu testlerden geçiriliyor.

ES Prekast shows all kinds of sensitivity for product quality, high performance and product reliability from the raw material entry by using its own laboratory. Our laboratory is equipped with advanced devices in parallel with newest technology that are used for quality control, product applications, technical analysis as well as research and development activities. The products produced in Es prekast facilities are formulated according to the climatic characteristics of the country in which they will be applied, and undergo rigorous tests.



# ES

# PREKAST



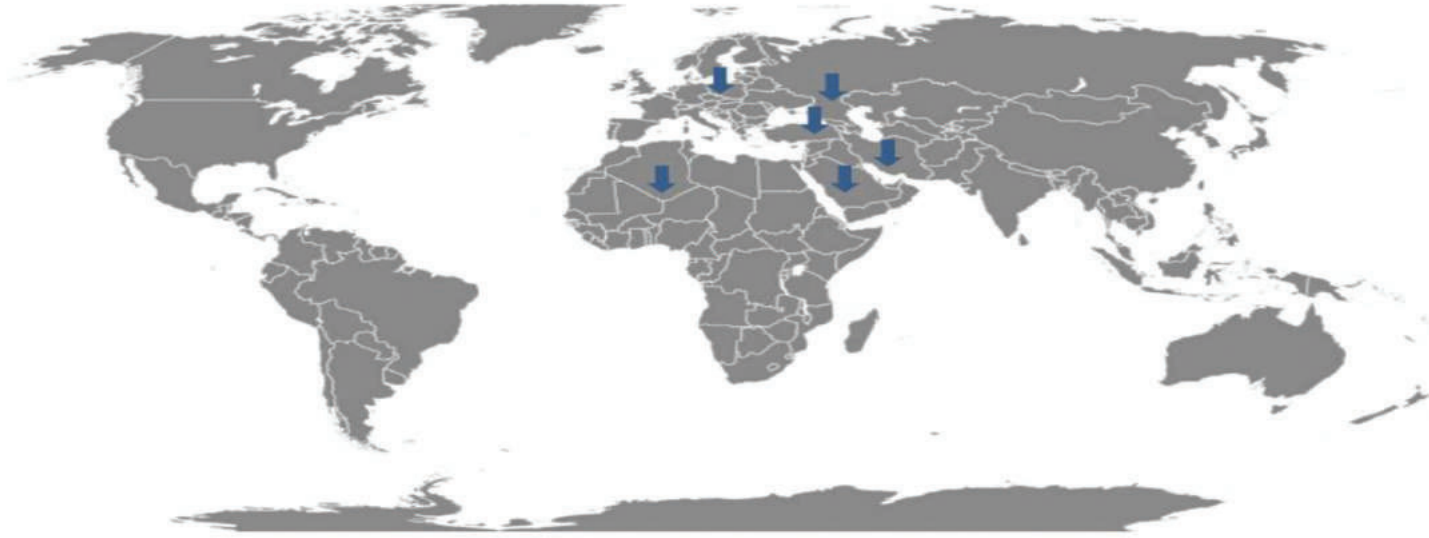


## ● **Dünyayı giydireyoruz....**

We clad the world....

Dünyanın bir çok ülkesinde sayısız projeye imza atmanın haklı gururunu yaşayan Es prekast kaliteli hizmet anlayışını dünyanın dört bir yanına taşıyor. Küresel pazarda Yerinde Üretim, uygulama , ve danışmanlık hizmetleri sunarak müşteri taleplerine cevap vermektedir.

Es prekast, which is proud of completing numerous projects in many countries of the world, carries its understanding of quality service to all over the world. It responds to customer demands by providing On-site Production, application, and consultancy services in the global market.





# ES

# PREKAST

## ● **ES PREKAST (GRC) 'IN** TEKNİK ÖZELLİKLERİ VE AVANTAJLARI

### ● **Neden Prekast (GRC) Beton?**

Hafiftir Binaya Yük Getirmez

(Prekast ürünler tuğla örme sistemlere göre 4 kat daha hafiftir).

Depreme Karşı Dayanıklı

(Deprem esnasında ortaya çıkabilecek yükleri absorbe edecek şekilde tasarlanmaktadır).

Yüksek Isı Yalıtım Değeri

(Isı ızalasyonunu için taş yünleri kullanılarak TS 825 standartları sağlamaktadır).

Yanmaz

( A1 sınıfı yangın dayanımına sahiptirler).

Ses İzalasyonu Sağlıyor

(1 cm GRC kalınlığı ile 30 dB'in üzerinde ses yalıtımı sağlamaktadırlar).

Montaj Kolaylığı

(GRC sistemler alternatif cephe sistemlerine göre sahip oldukları ankraj sistemi ile daha hızlı





# PREKAST

- **Why Precast (GRC) Concrete?**

Does not Bring Additional Weight to the Building (Precast products are 4 times lighter than brick building systems)

Resistant to Earthquake (It is designed to tolerate the loads that may occur during an earthquake).

High Heat Insulation Value (TS 825 standards are provided by using stone wool for heat insulation).

Inflammable (Class A1 has fire resistance).

Provides Sound Insulation (It provides sound insulation over 30 dB with 1 cm GRC thickness).

Ease of Mounting (GRC systems can be assembled faster with their anchorage system compared to alternative façade systems)

## PREKAST (GRC) ÜRÜNLERİ ●

### Prekast (GRC) Kabuk Paneller ●

Hazır duvar veya cephe kaplaması amacı ile kullanılan prekast sistemlerdir. GRC kabuk ile taşıyıcı amaçlı çelik karkasın bütünleştiği bu güvenli cephe malzemesi her türlü ebat, geometrik şekil, yüzey dokusu ve tekstürde üretilebilir..

### Prekast (GRC) Yalıtımlı Paneller ●

Bu cephe malzemeleri taşıyıcı çelik karkaslı GRC kabuk panellere yalıtım amacı ile taşıyıcı ilave edilerek elde edilen sistemlerdir. Prekast (GRC) yalıtımlı paneller her türlü ebat, geometrik şekil, yüzey dokusu ve tekstürde üretilebilirler.

### Prekast (GRC) Dekoratif Cephe Elemanı ●

Dekoratif cephe elemanları, tasarımcılar tarafından tasarlanan her türlü formu üretme imkanı sağlayan ve sınırsız tasarım serbestliği sunan elemanlardır. Bu sistem sayesinde Modern, Klasik, Roma, Türk ve İslam mimarisindeki tüm kültürel form ve objeleri birebir



## ● **PRECAST (GRC) PRODUCTS**

### ● Precast (GRC) **Shell Panels**

Precast systems used for ready-made wall or facade cladding. This safe facade material, which integrates the GRC shell and the steel carcass for bearing purposes, can be produced in any size, geometric shape, surface and texture.

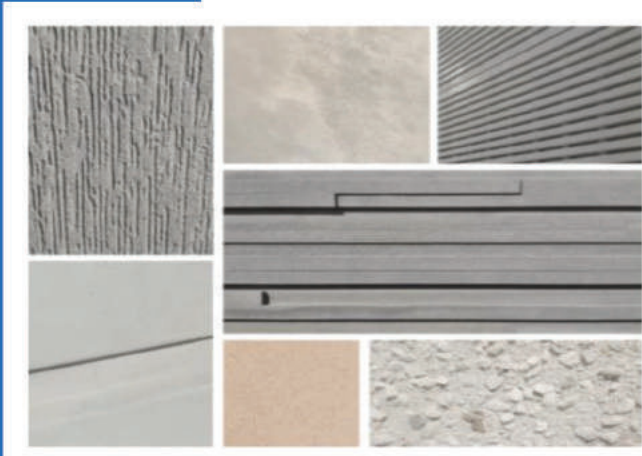
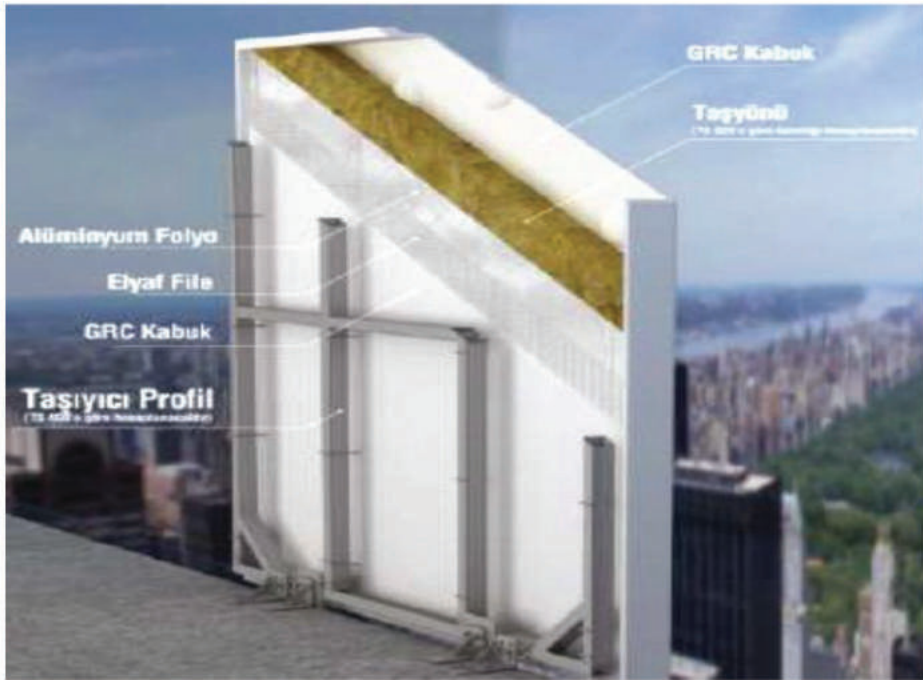
### ● Precast (GRC) **Heat Insulated Panels**

These facade materials are systems obtained by adding rock wool to the carrier steel carcass GRC shell panels for insulation purposes. Precast (GRC) insulated panels can be produced in any size, geometric shape, surface and texture.

### ● Precast (GRC) **Decorative Facade Element**

Decorative facade elements provide the opportunity to produce any designed form and offer unlimited design freedom. Hence, it is possible to produce all cultural forms and objects such as Modern, Classical, Roman, Turkish and Islamic architecture, exactly and easily. These elements are produced by supporting the carrier steel profile or steel pads and pouring them to the mold by premix method or spraying them to the mold by air spray machine.

# ES PREKAST







## **BASINDA**

BİZ...

Yılın başarılı dış cephe firmalarından olan Es prekast, Ulusal yayın kuruluşları tarafından söyleşide bulunarak sektöre dahil hedeflerini, vizyon planlarını açıkladı...



## **WE IN**

PRESS...

Es prekast, one of the most successful firms in facade cladding sector, shared its insight, plans and vision for the sector as part of an interview with a national channel.

**ES PREKAST**

# ES PREKAST











**ES PREKAST**

Siz Hayal Edin Biz Gerçekleřtirelim

# PROJELERİMİZ





01

# ES PREKAST

PROJE





02

PROJE

ES PREKAST



# ES PREKAST







03

PROJE



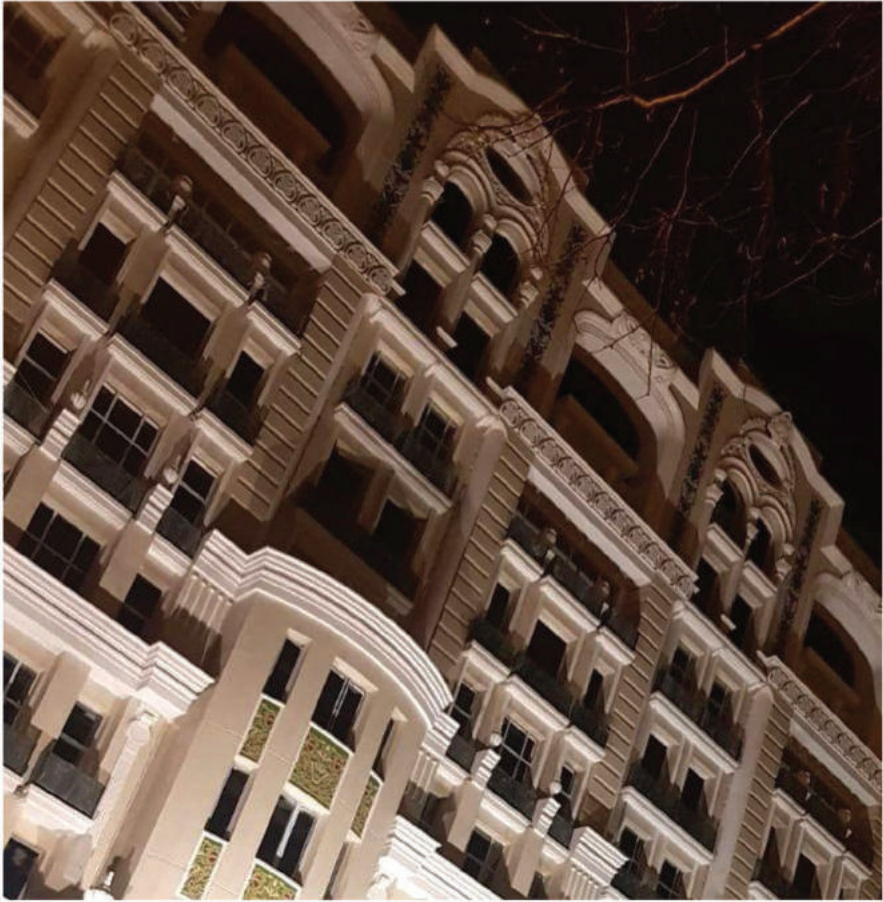


04

PROJE





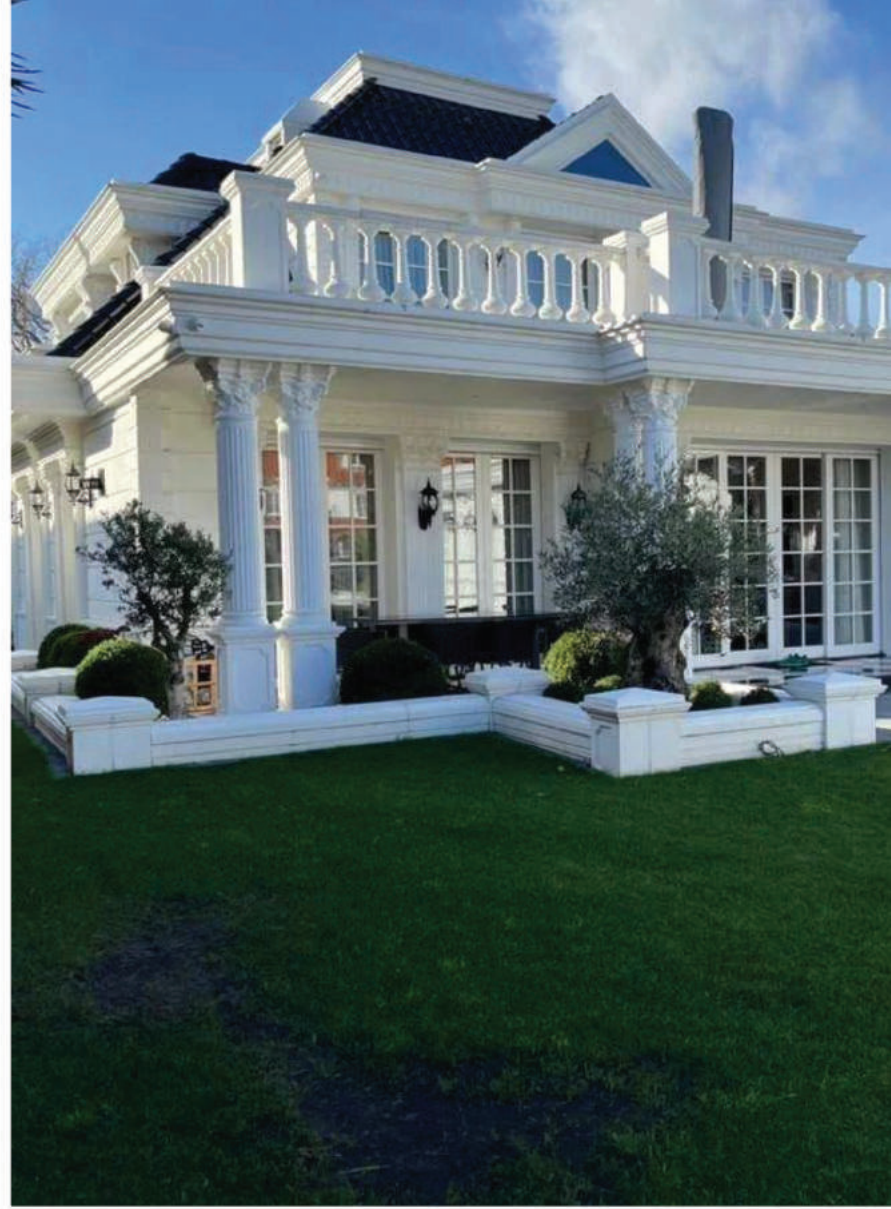


ES PREKAST



# 05

PROJE







ES PREKAST





# ES PREKAST

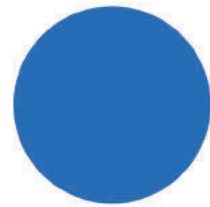






06

PROJE





# 07 PROJE





# ES PREKAST









0

8



PROJE



ES PREKKAŞT



# ES PREKAST







09

PROJE





PROJE

10

ES PREKAST







# 11

PROJE



ES PREKAST

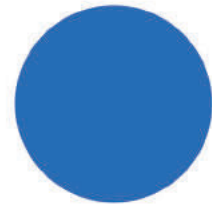






12

PROJE

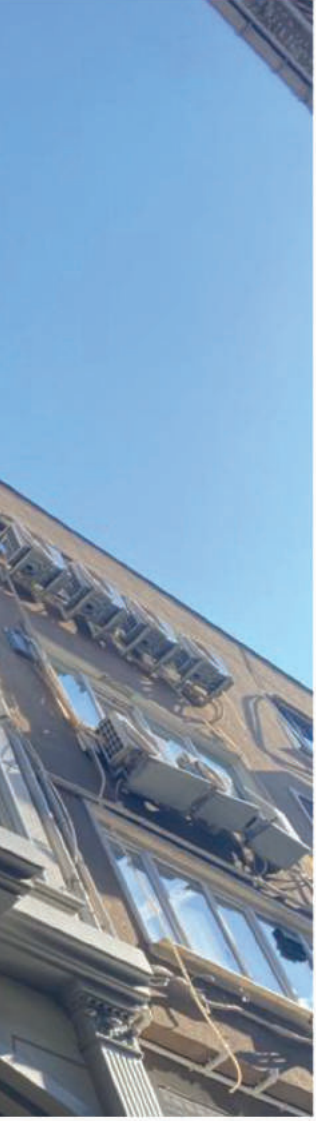




# 130 PROJJE







ES PREKAST



14 ● PROJE



ES PREKAST



PROJE



ES PREKAST

15



# ES PREKAST







PROJE

16



# ES PREKAST







17

PROJE





# ES PREKAST





# PROJE 18





# ES PREKAST





PROJE

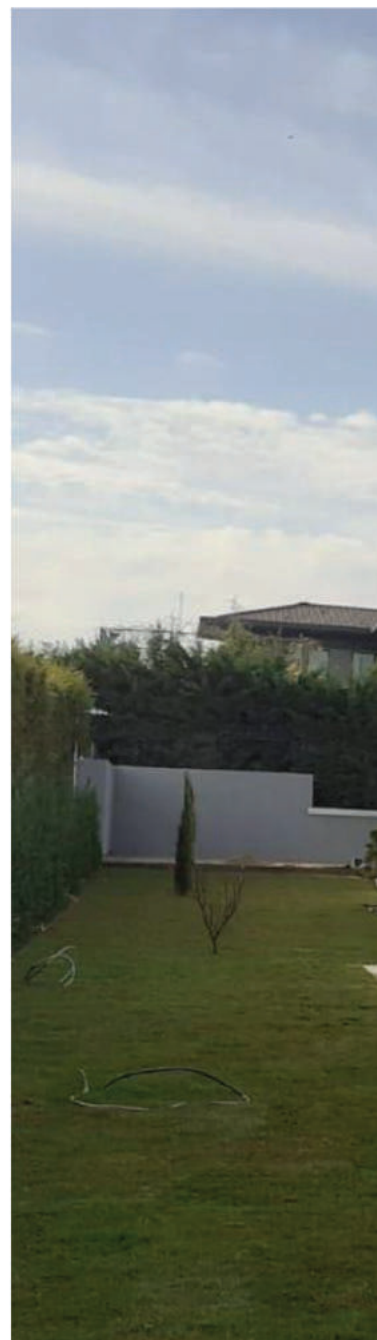


19



# 20

PROJE







**ES PREEKAST**





# ES PREKAST







21



PROJE





# 22 ES PREKAST

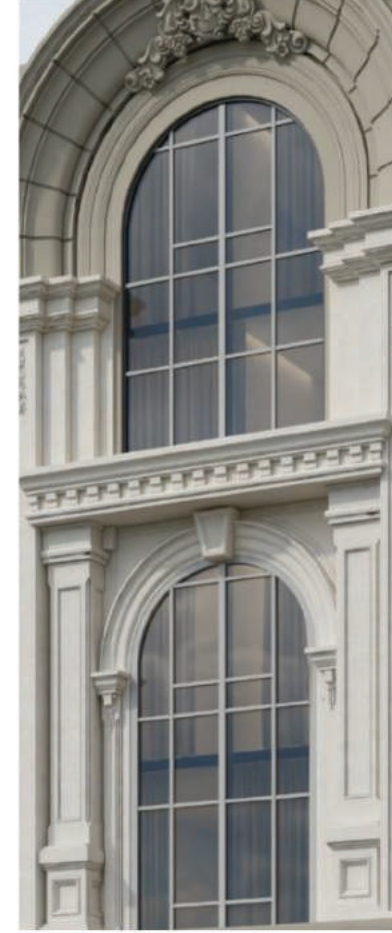
PROJE







23



PROJE



ES PREKAST



# 24 ES PREKAST

PROJE





ES PREKAST



25

PROJE





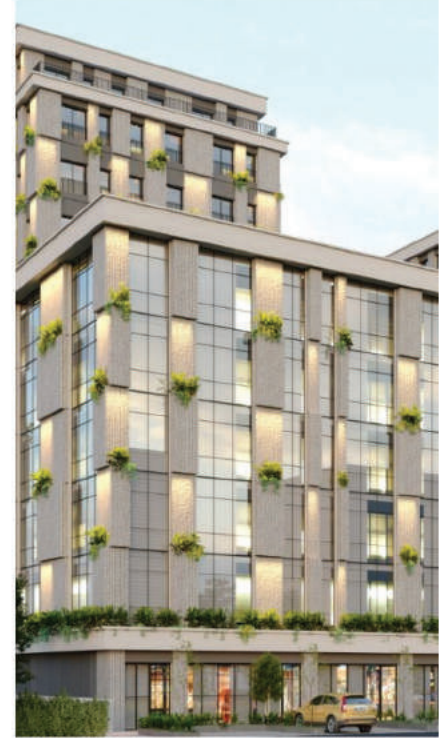
# 26 ● PROJE



ES PREKAST



# PROJE



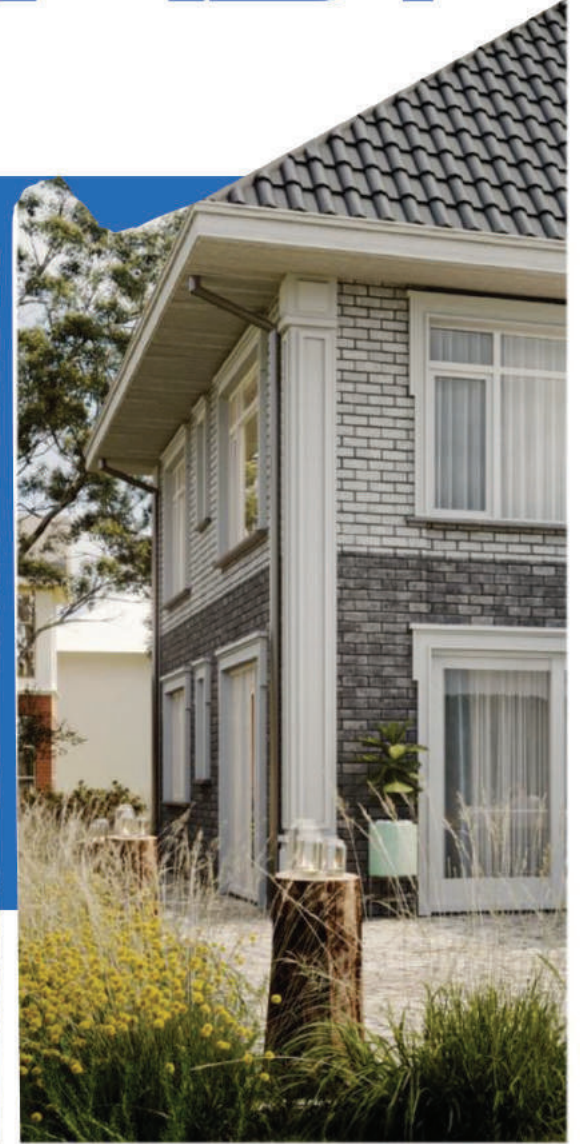
ES PREKAST

27



# 28 ES PREKAST

PROJE







29

E  
J  
O  
R  
D



ES PREKAST



# 30

## PROJE

### ES PREKAST





31

● PROJE

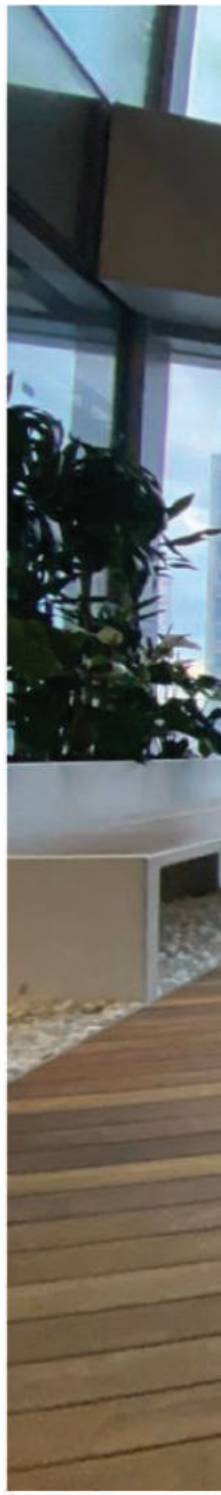


ES PREKAST



# 32

PROJE







**ES PREEKAST**





# 33 PROJE



ES PREKAST





ES PREKAST



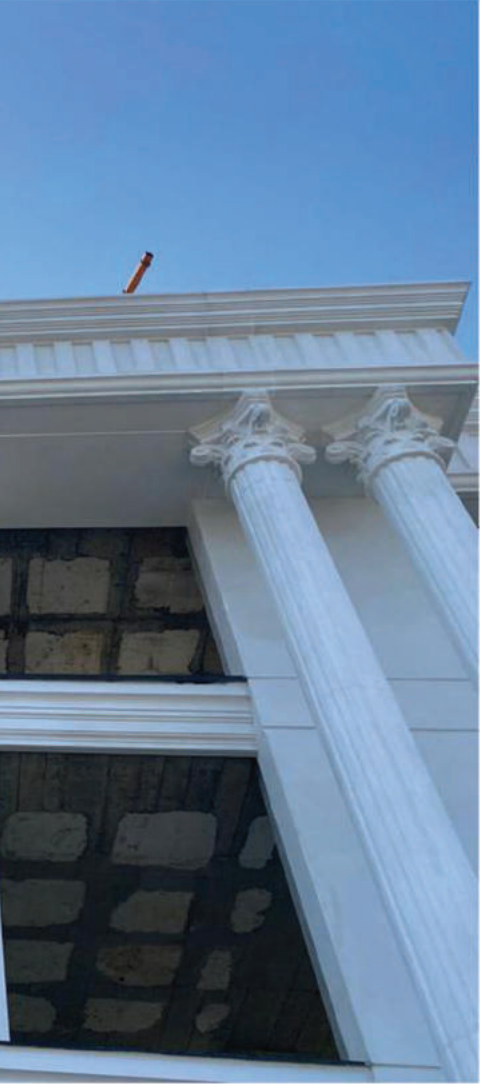
3

4 ●

PROJE







ES PREKAST



# ES PREKAST







35



PROJE





# ES PREKAST



36

PROJEK







# 37

PROJE







PROJE

38

ES PREKAST





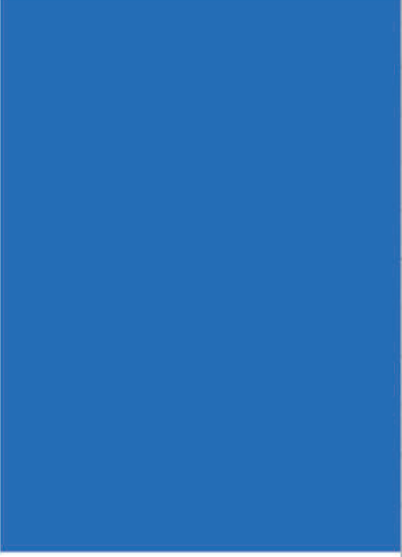
# ● PROJE 39



ES PREKAST



# ES PREKAST

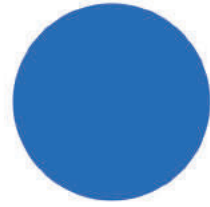






# 40

PROJE





41

ES PREKAST

PROJE





ES PREKAST



● PROJE

42





# ES PREKAST

You dream, we realize.



**Headquarter:** Orucreis Mah. Giyimkent 16. Sok. Giyimkent B159 Blok  
No: 13A Esenler / Istanbul – Türkiye Berlin **Office:** Overbeckstr.1, 12157  
Berlin / Germany

**Factory:** Tavşanlı Mah. Yeni Bağdat Cad. No: 790/1 Gebze/Kocaeli

**Gsm:** 0537 201 64 45

**Tel:** 0850 848 11 52

**E-mail:** [info@esprekast.com](mailto:info@esprekast.com) | **Instagram:** [esprekast](https://www.instagram.com/esprekast)

**Whatsapp**

**+90 539 449 54 80**

