
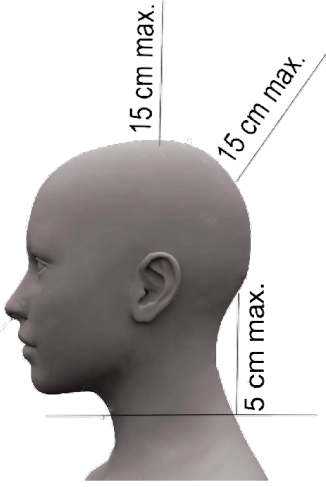





Volet coiffure dames	Volet coiffure messieurs
2 modèles féminins majeurs 1 tête malléable omc 30 cm	2 modèles masculins majeurs
matériel, outils de travail et produits	matériel, outils de travail et produits
tenue moderne impeccable en relation avec la coiffure	tenue moderne impeccable en relation avec la coiffure
www.coiffersberuff.info	www.metiercoiffure.info

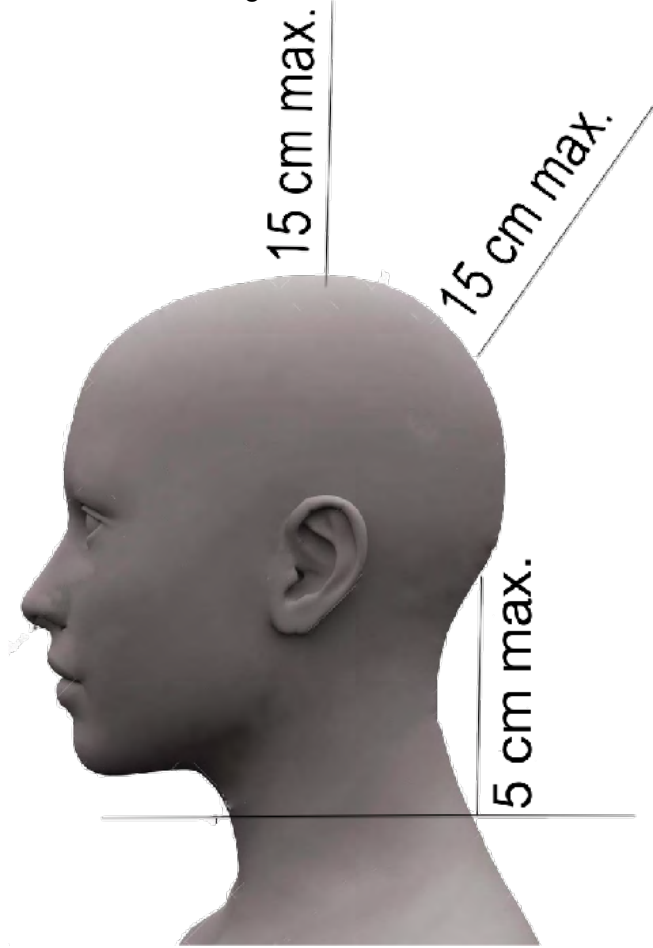
Jour 1.			
Projet No. 1-2 de 08.00-11.30 heures			
			Coef.
Projet No. 1 enroulage permanente et mise en plis Wickeln einer Dauerwelle und Wasserwelle	sur tête malléable OMC longueur 30 cm	Auf einem Übungskopf OMC Lange 30cm	
	<ul style="list-style-type: none"> la coupe, sur la tête malléable se fait à la maison, les longueurs sont définies par le plan de travail en annexe. (<i>coloration, permanente sont aussi permis</i>) le travail se compose de: <ul style="list-style-type: none"> enroulé une permanente (max 30min après 30 min le candidat est stoppé) enroulée une mise en plis (max 20min) séchage coiffage de la coiffure imposé (10min max.) l'enroulage de la mise en plis, <i>bigoudis de mise en plis classique</i> (clips sont pas obligatoire), doit être exécuté - séchage - coiffage. (photo et plan de la coupe en annexe) 	<ul style="list-style-type: none"> Der Haarschnitt am Übungskopf muss vor der Prüfung zu Hause gemacht werden, die Längen werden durch den vorliegenden Plan definiert. Die Arbeitsgang besteht aus: <ul style="list-style-type: none"> Dauerwellwicklung max 30min danach wird der Kandidat gestoppt Wasserwellwicklung max 20min trocknen Auffrieren Dauerwellwicklung und Wasserwellwicklung jeweils mit klassischen Wickler, (Sechserlocken sind nicht nötig) trocknen und auf Frisuren. Bild der Pflichtfrisur und Schneideplan am Anhang 	Permanente Dauerwelle 3 Mise ne plis Wasserwelle 3
Projet No. 2 coiffure de cocktail	sur modèle	Am Modell	Coef.

	<p>La préparation,(mise en plis ou brushing) doit être effectuée avant l'épreuve.</p> <ul style="list-style-type: none"> • coiffure de cocktail créatif (<i>tous matériels de coiffage est permis, -lisseur -fers pour bouclé etc.</i>) • la coiffure doit être décoré d'un ornement ou d'un postiche. (<i>tous matériels de préparation et de coiffage est permis</i>) • la tenue du modèle doit correspondre à la coiffure (<i>robe cocktail etc.</i>) • le maquillage de soirée doit harmonisé avec l'ensemble, coiffure, garde-robe, l'événement etc.... <p><i>le pointage de la coiffure se fait sur la créativité, harmonie, netteté, l'extravagance et la décoration avec l'ensemble du maquillage et ongle.</i></p>	<p>Die vorbereitung des Modelle muss vor der Prüfung gemacht sein (Wasserhell , Brushing ...)</p> <ul style="list-style-type: none"> • Kreative Hochsteckfrisur (Alle Materialien Werkzeuge sind erlaubt. (Glätteisen, Lockenstab usw...)) • In die Frisur muss ein Dekorteil oder Postich eingearbeitet werden. • Die Frisur muss mit der Kleidung harmonieren. • Das schminken muss ebenfalls in der harmonie mit dem Ganzen zusammenspielen. <p>Die Bewertung legt wert auf die Kreativität, harmonie, sauberkeit, Extravaganz und die Dekoration, im Zusammenspiel mit dem Schmiken und Nageldeko..</p>	<p>3</p>
			<p>Coef.</p>
<p>Projet No. 3 Relooking coloration 13.00-16:00 heures</p>	<p>Ces travaux se font sur le modèle du relooking coloration.</p> <p>Attention : <i>avant le relooking les cheveux ne doivent pas être plus foncé que No. 6, un changement de couleur doit être visible, changement de hauteur de tons et du reflet. Le candidat doit avoir une photo de la coiffure visé grandeur a4, la coiffure fini doit correspondre avec la la photo. (photo à l'appui)</i></p>	<p>Am Modelle, Relooking Färbung, Schneiden, Stylen.</p> <p>Wichtig: Die Grundfarbe soll nicht dunkler als 6 sein, die Farbänderung muss sichtbar sein, in Farbhöhe und Farbreflect.</p> <p>Der Kandidat ,muss ein Foto mitbringen mit der zu erstellendem Frisur (Grösse A4) Foto dient zum nachweis.</p>	
	<ul style="list-style-type: none"> • un effet plus clair, doit être en relation avec la coiffure. (<i>mèches, painting etc.</i>) • coupe moderne avec brushing (<i>longueur fini max. sur l'image a gauche nuque</i>) • le relooking doit être en relation avec la Garde-robe. • maquillage bien prononcé pour jugement (<i>doit être préparé avant le projet l'épilation des sourcils a la cire ou a la pince</i>). • la manucure doit être fait en préparation avant le projet de 	<ul style="list-style-type: none"> • Ein Aufhellungseffekt sollte in harmonie mit der Frisur sein • Moderner Haarschnitt mit Föhnfrisur • Der Relooking sollte in Harmonie mit der Kleidung sein. • Dans Make up sollte prononcierter sein so dass eine Bewertung gemacht werden kann (Augenbrauen sollten im Vorfeld gemacht werden • Die Maniküre muss im Vorfeld gemacht werden 	<p>Couleur 2</p> <p>Coupe dame 3</p> <p>Brushing 2</p> <p>Maquillage 1</p> <p>Manucure 1</p>

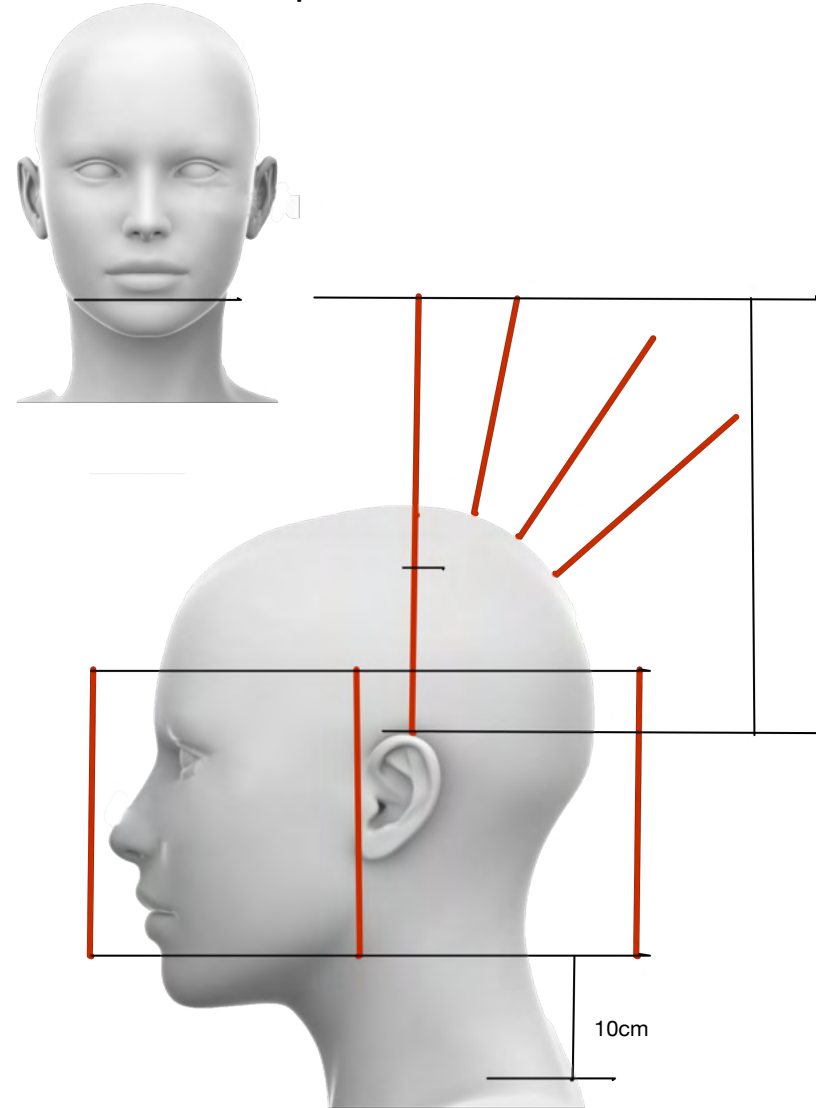
Jour 2.			
Projet No. 4-6 120min			Coef
	<p>Attention :</p> <p>Tous modèles avec problème de calvitie et ceux qui n'ont pas les longueurs exigé, sont pas admis et le participant ne peut plus participé à l'épreuve.</p>	<p>Wichtig:</p> <p>Alle Modelle die Haarausfall oder nicht die gewünschte Länge haben werden vom Examen ausgeschlossen</p>	
Projet No. 4 Coupe au rasoir:			Coef
	<ul style="list-style-type: none"> •longueur des cheveux au départ de l'épreuve au vertex 7 cm minimum, à la nuque 0,5 cm. •tours d'oreilles propres, nuque dégradée, pas de ligne (photos en annexe •coiffage: classique avec ou sans raie •Obligatoire: rasoirs •Sont autorisés: tondeuse (contoura) pour les contours, ciseaux. •Non autorisées: sabot pour tondeuse 	<ul style="list-style-type: none"> • Länge am Vertex 7cm und Nacken 0.5cm minimum • Konturen und Nacken müssen in einem sauberen Übergang geschnitten werden (Foto am Anhang) • Klassische Föhn Technik und Styling <p>Obligatorisch: Messerhaarschnitt</p> <p>Erlaubt: Haarschneidemaschine „Kontura“</p> <p>Nicht erlaubt: Aufsatz</p>	2
Projet No. 5: Coupe homme imposé			Coef
	<ul style="list-style-type: none"> •Coupe homme imposé (8 photo en annexe) •Sont autorisées: peignes et ciseaux et tondeuse •Non autorisées: sabot pour tondeuse 	<ul style="list-style-type: none"> • Pflichtfrisur Männerhaarschnitt (8 Frisuren zur Auswahl) <p>Erlaubt: alle Werkzeuge zu Haarschneiden</p> <p>Nicht erlaubt: Aufsatz</p>	2
Plan de travail No.6 durée:			Coef
	<ul style="list-style-type: none"> •Barbe ou taille barbe <p>(Rasage complet ou taille de la barbe avec nettoyage des contours au rasoir, et massage facial, le rasage ou la taille barbe doit être fait sur un des deux modèle masculin)</p>	<ul style="list-style-type: none"> • Baartschneiden mit ausrasieren oder Komplett rasur <p>Baartschneiden mit ausrasieren oder Komplett rasur mit Gesichtsmassage und Pflege</p> <p>Die Arbeit muss an einem der beiden Modelle gemacht werden.</p>	1
ATTENTION			
	<p>Chaque modèle doit se présenter 15 minutes avant l'épreuve à la commission pour le contrôle, ils doivent attendre dans le couloir pour ne pas déranger l'examen.Ce programme sera suivi à la lettre et les temps doivent être respectés.</p>	<p>Alle Modelle müssen 15min vor Beginn der Prüfung anwesend sein und müssen vor der Tür warten so dass die Prüfung nicht gestört wird. Die Arbeiten werden ohne Ausnahme gemacht.</p>	
	<p>Des photos de toutes les modèles seront prises le jour de l'épreuve, le les candidats et les modèles et doivent signer une convention d'accord le jour de l'épreuve.</p>	<p>Fotos werden von allen Modellen gemacht der Prüfling muss sich um die Genehmigung kümmern</p>	

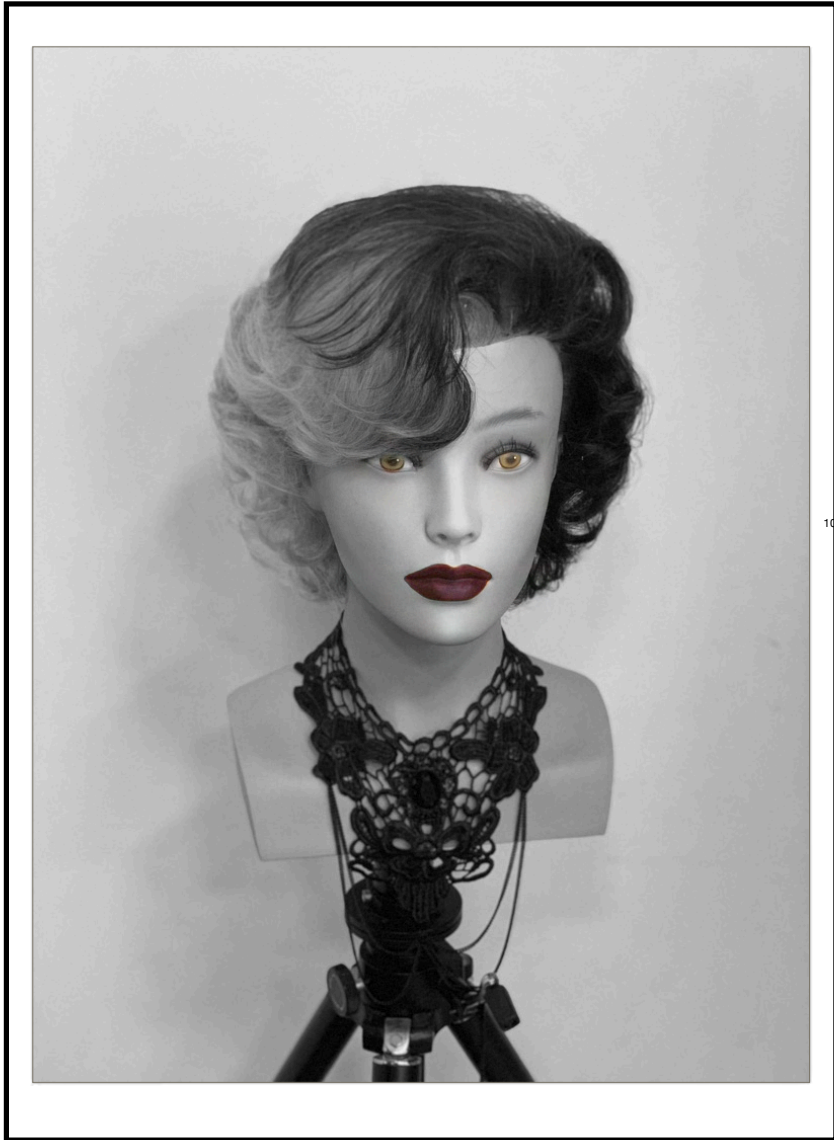


Plan de travail Relooking



Plan de travail coiffure imposé





10cm

