

DATOS TÉCNICOS

Cámara termográfica de bolsillo PTi120



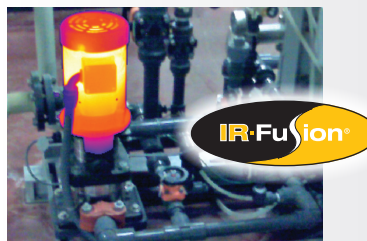
La potencia de una cámara termográfica de calidad profesional en su bolsillo.

- Organice y archive automáticamente imágenes térmicas con la función de etiquetado de activos de Fluke Connect®
- La cámara termográfica completamente radiométrica le ofrece datos de medidas con una resolución de infrarrojos de 120 x 90 (10.800 píxeles)
- Pantalla táctil LCD de 3,5 pulgadas para facilitar la resolución de problemas
- Puede resistir caídas desde una altura de 1 m
- Protección de la carcasa IP54
- Rango de medida de temperatura de -20 °C a 150 °C

Cámara termográfica portátil y robusta para inspección industrial.



Con el tamaño ideal para llevarla a diario con comodidad. Tamaño bolsillo. Resiste la suciedad y el agua. Exploración rápida de equipos eléctricos, maquinaria y otros activos.



La pantalla táctil LCD de 3,5 pulgadas le ofrece IR-Fusion™, que combina una imagen de luz visible y una imagen infrarroja para localizar problemas con más facilidad. Solo tiene que deslizar el dedo por la pantalla para ajustar la configuración.



Gracias a la función de etiquetado de activos de Fluke Connect®, el engorroso proceso de ordenar y organizar las imágenes infrarrojas ha pasado a la historia. Basta con escanear el código QR o el código de barras de su activo o máquina para que la imagen infrarroja y todos los registros de la fecha y la hora se guarden en las carpetas previamente establecidas.

CALIDAD DE IMAGEN SUPERIOR

RESOLUCIÓN ESPACIAL
7,6 mrad

RESOLUCIÓN
120 x 90

RANGO DE TEMPERATURA
-20 °C a 150 °C

PROTECCIÓN DE LA CARCASA
IP54

IR FUSION

Especificaciones

Principales características	PTi120
Resolución espacial (IFOV)	7,6 mrad
Resolución de infrarrojos	120 x 90 (10.800 píxeles)
Campo de visión	50° H x 38° V
Distancia al objetivo	130:1
Rango de medida de temperatura (no calibrada por debajo de -10 °C)	-20 °C a 150 °C
Sistema de enfoque	Enfoque fijo, distancia mínima de enfoque de 22,8 cm
USB	Utiliza mini USB para transferir imágenes al PC
Wi-Fi	Sí
Carga instantánea en Fluke Connect*	Sí, conecte su cámara a la red de Wi-Fi de su edificio y las imágenes que tome se cargarán automáticamente en el sistema Fluke Connect® o en el servidor local para que pueda almacenarlas o visualizarlas en su PC (802.11 bgn (2,4 GHz))
Calidad de imagen	
Tecnología IR-Fusion	Sí, añade el contexto de los detalles visibles a la imagen infrarroja
Modo AutoBlend	Continuo del 0% al 100%
Pantalla táctil	3,5" (panorámica), LCD de 320 x 240
Diseño robusto y ergonómico	Sí
Sensibilidad térmica (NETD)	60 mK
Frecuencia de refresco	9 Hz
Almacenamiento de datos y captura de imágenes	
Memoria	Memoria flash interna de ≥ 2 GB
Sistema de captura, revisión y almacenamiento de imágenes	Captura, revisión y almacenamiento de imágenes con una sola mano
Formatos de archivo de imagen	No radiométrico (.jpeg) o 100% radiométrico (.is2); no es necesario software de análisis para los archivos no radiométricos (.jpeg)
Software	Software Fluke Connect® para análisis y generación de informes con acceso al sistema Fluke Connect
Formatos de archivos exportables con el software	JPG, IS2
Rango de medida	-20 °C a 150 °C
Batería	
Baterías (recargables)	Baterías internas recargables de ión-litio.
Autonomía de la batería	≥ 2 horas continuas (sin Wi-Fi)
Tiempo de carga de la batería	≤ 1,5 h
Sistema de carga de la batería	Cable micro USB del producto al PC
Funcionamiento con alimentación CA	Con adaptador separado de CA a USB. No se incluye
Ahorro de energía	Apagado automático: 5, 10, 15 y 20 minutos o nunca
Medida de temperatura	
Rango de medida de temperatura (no calibrada por debajo de -10 °C)	-20 °C a 150 °C
Precisión	Temp. del objeto de 0 °C o superior: Precisión: ± 2° C o ± 2%
Corrección de emisividad en pantalla	Sí
Compensación de temperatura reflejada en el fondo de la pantalla	Sí
Paletas de colores	
Paletas estándar	6: Hierro, azul-rojo, alto contraste, ámbar, metal caliente, escala de grises

Especificaciones continuación

Principales características	PTi120
Especificaciones generales	
Alarmas de color (alarmas de temperatura)	Alta temperatura, baja temperatura e isothermas (dentro del rango)
Banda espectral infrarroja	8 μm a 14 μm (onda larga)
Temperatura de funcionamiento	-10 °C a +50 °C (14 °F a 122 °F)
Temperatura de almacenamiento	-40 °C a +70 °C (-40 °F a 158 °F)
Humedad relativa	95% sin condensación
Temperatura en el punto central	Sí
Temperatura puntual	Marcadores de puntos fríos y calientes
Seguridad	EN 61010-1: sin CAT, grado de contaminación 2, EN 60825-1: Clase 2, EN 60529, EN 62133 (batería de litio)
Compatibilidad electromagnética	EN301 489-1 V2.1.1 EN301489-17 V3.1.1
FCC de EE.UU.	CFR, Parte 15C
Choques y vibraciones	2G, IEC 68-2-6 y 25G, IEC 68-2-29
Cáidas	1 m
Tamaño (Al x An x L)	8,9 cm x 12,7 cm x 2,5 cm (3,5 x 5,0 x 1,0 pulgadas)
Peso	0,233 kg (0,514 libras)
Protección de la carcasa	IP54
Garantía	Dos años
Idiomas	Checo, holandés, inglés, finlandés, francés, alemán, húngaro, italiano, japonés, coreano, polaco, portugués, ruso, chino simplificado, español, sueco, chino tradicional y turco

Información para pedidos

FLK-PTi120 9HZ Cámara termográfica 120 x 90; BY2; 9 HZ

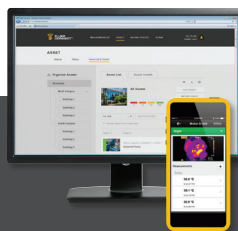
FLK-PTi120 9HZ/JP Cámara termográfica 120 x 90; BY2; 9 HZ, Japón

FLK-PTi120 9HZ/CN Cámara termográfica 120 x 90; BY2; 9 HZ, China

Incluido

Cámara de infrarrojos; cable USB; estuche de transporte flexible; correa ajustable. Disponible para descarga gratuita: Software Fluke Connect y manual de usuario.

Visite www.fluke.es o comuníquese con el representante de Fluke para más información.



Comparta imágenes sobre el terreno. Colabore e informe de inmediato.

Saque el máximo partido a su PTi120. Descargue hoy mismo el software Fluke Connect. Ahorre tiempo enviando sus imágenes al equipo sobre el terreno.

Las cámaras termográficas de Fluke forman parte de un sistema en expansión formado por instrumentos de medida conectados y software de mantenimiento de equipos.

Más información en flukeconnect.com



Fluke. *Manteniendo su mundo en marcha.*

Fluke Ibérica, S.L.

Avda de la Industria, 32
Edificio Payma
28108 Alcobendas (Madrid)
Spain
Tel: +34 91 414 0100
Fax: +34 91 414 0101
E-mail: cs.es@fluke.com
Acceso a Internet: www.fluke.es

©2019 Fluke Corporation. Reservados todos los derechos. Información sujeta a modificación sin previo aviso. 3/2019 6011963a-es

No se permite ninguna modificación de este documento sin permiso escrito de Fluke Corporation.