

**ZOLL AED 3™**

**ZOLL®**



*Aún mejor respaldo  
para los socorristas*



## Más allá del AED Plus

En 2002, ZOLL® lanzó al mercado el desfibrilador AED Plus® con Real CPR Help®: retroalimentación de RCP en tiempo real que brinda a los socorristas la innovación de saber cuándo están haciendo RCP de alta calidad. En la actualidad, más de medio millón de desfibriladores externos automáticos (DEA) AED Plus ofrecen a los socorristas de todo el mundo un medio para que cuenten con el mejor respaldo a la hora de tratar a una víctima de un paro cardíaco.

Presentamos una nueva plataforma de desfibrilación de ZOLL que se cimienta en nuestra reputación de proporcionarles a los socorristas un respaldo inigualable sumado a un bajo costo total de mantenimiento: el ZOLL AED 3™.



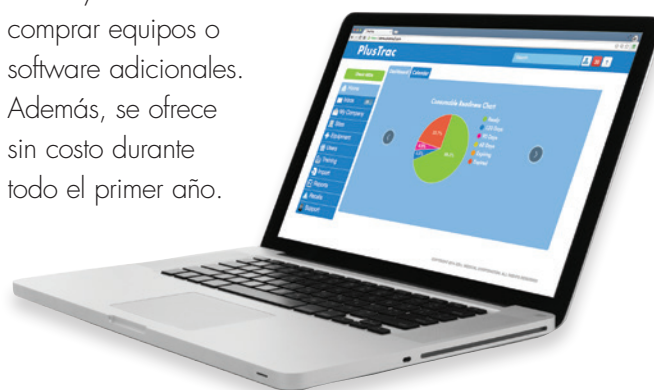
## Program Management Onboard con conexión WiFi

Una vida no se salva tan solo con un DEA. Son las personas las que salvan vidas usando un DEA, pero para salvar una vida es necesario que haya socorristas con la confianza de saber que el DEA que usan cuenta con una batería que funciona y almohadillas que no han vencido.

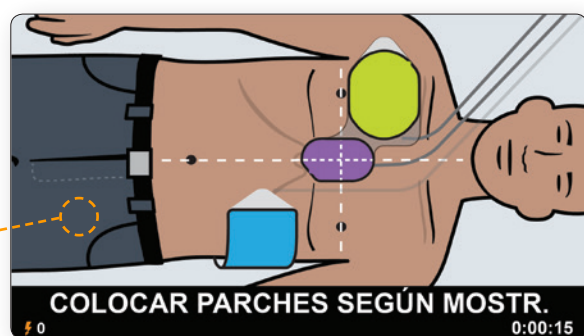
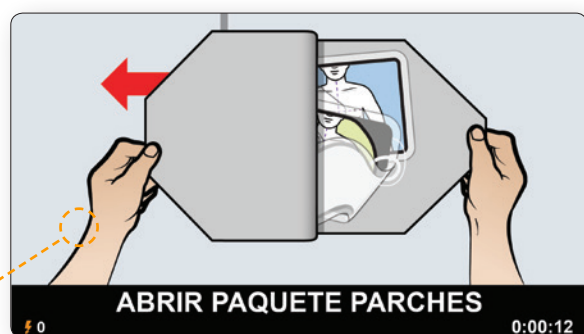
Real CPR Help infunde confianza porque guía a los socorristas para que realicen las compresiones con la frecuencia y profundidad correctas. Program Management Onboard™ infunde aún más confianza porque garantiza que el DEA está listo para usar cuando se lo necesita. Registre su AED 3 en línea con PlusTrac™, el sistema de administración de programas de DEA en línea de ZOLL a través de su computadora o dispositivo móvil. Luego, podrá conectar fácilmente el AED 3 a su red WiFi local. Cuando su AED 3 está conectado a través de la nube, Program Management Onboard notifica a intervalos frecuentes el estado actual a PlusTrac, como parte de cada prueba automática.

Si en algún momento su AED 3 detecta una falla o no emite el informe a tiempo, PlusTrac se lo comunica inmediatamente por correo electrónico. Los usuarios de DEA ahora pueden saber lo que significa tener un DEA siempre preparado, sin preocupaciones, gracias a una solución única. No es necesario que una persona inspeccione su estado y lo notifique. Solo con el AED 3, no hay necesidad de

comprar equipos o software adicionales. Además, se ofrece sin costo durante todo el primer año.



Inicie sesión en PlusTrac para conocer el estado actual del DEA y las fechas de vencimiento de las baterías y las almohadillas, hacer un seguimiento de la capacitación de los socorristas y programar informes por correo electrónico que se envían a intervalos regulares.



Las imágenes gráficas claras y a color se combinan con las indicaciones sonoras para indicarle los pasos para realizar la reanimación de manera sencilla y precisa.



El inicio inmediato de la RCP puede duplicar o cuadruplicar la supervivencia tras un paro cardíaco.

– Directrices del ERC para 2015, p. 83.



## Se necesita RCP

Las directrices más recientes de los consejos de reanimación de todo el mundo son claras: la desfibrilación exitosa debe tener el respaldo de una RCP de alta calidad. El primer análisis cardíaco del DEA es fundamental. Si no es necesaria una descarga, solo la RCP de alta calidad puede generar un ritmo desfibrilable en el siguiente análisis cardíaco. Si el primer análisis requiere una descarga, una vez que se la aplica, el corazón aturdido necesita sangre desesperadamente mientras intenta reorganizar y recuperar su frecuencia natural. Solo la RCP de alta calidad puede suministrar la sangre oxigenada necesaria a un corazón que lucha por restablecer un ritmo normal.

- Ejercer compresiones torácicas con una frecuencia mínima de 100 a 120  $\text{min}^{-1}$  con la menor cantidad de interrupciones posibles.
- Ejercer las compresiones a una profundidad mínima de 5 cm y máxima de 6 cm.

– Directrices del ERC para 2015, p. 88.

## Saber es poder

¿Pero qué es la RCP de alta calidad? Las directrices del Consejo Europeo de Reanimación (ERC, European Resuscitation Council) indican que las compresiones torácicas deben realizarse con una frecuencia mínima de 100 por minuto, a una profundidad mínima de 5 centímetros. ¿Y cómo pueden saber los socorristas si cumplen estas directrices? No deberían tener que adivinar. En cambio, deben saber, y ese conocimiento bien podría darles el poder de salvar una vida.

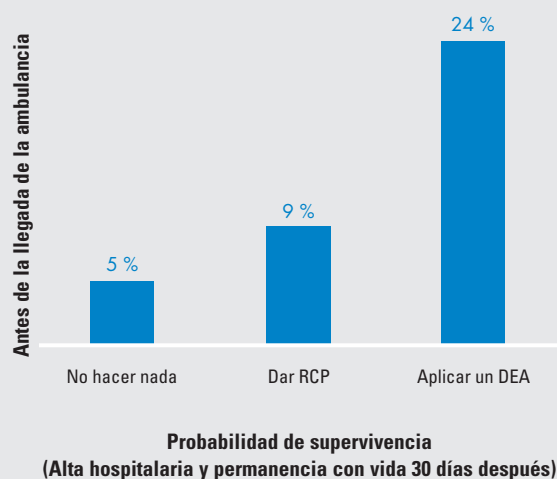
Solo un DEA que ofrece retroalimentación de RCP en tiempo real en cuanto a la frecuencia y la profundidad de las compresiones puede ofrecer el mejor respaldo para salvar una vida.

El espacio marcado para colocar la mano durante la RCP detecta las compresiones torácicas y le permite al AED 3 ver la profundidad de cada compresión.

# LOS ARGUMENTOS A FAVOR DE LOS DEA

## La supervivencia aumenta con la intervención temprana

Las investigaciones demuestran que la probabilidad de sobrevivir aumenta radicalmente cuando se practica RCP y cuando se aplica un DEA antes de que llegue una ambulancia.<sup>1</sup>



## ¿Dónde está el DEA?

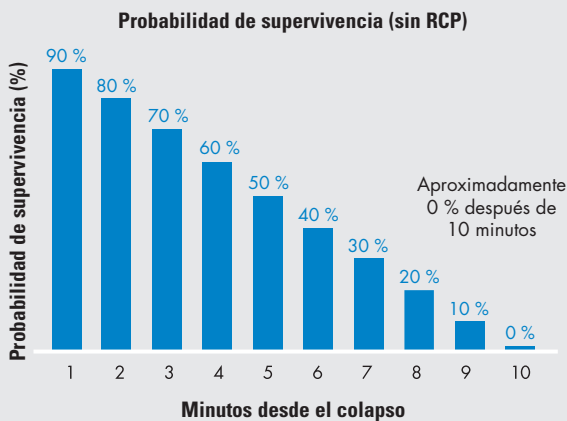
Con demasiada frecuencia, la respuesta es: "No tenemos ninguno". Lamentablemente, la misma investigación que demostró un aumento de casi cinco veces en la posibilidad de sobrevivir (del 5 % al 24 %) cuando se utiliza un DEA, también mostró que solo el 2 % de las veces se cuenta con uno.

<sup>1</sup>Weisfeldt ML, et al. *J Am Coll Cardiol.* 2010;55(16):1713-20.

# LOS ARGUMENTOS A FAVOR DE LA RCP

## La calidad gana tiempo

Las directrices más recientes del ERC destacan que si una víctima ha sufrido un colapso y los testigos no hacen nada por ella, las probabilidades de que sobreviva descienden aproximadamente un 10 % cada minuto.<sup>2</sup>



En cambio, si los testigos pueden comenzar la RCP de inmediato y la mantienen, las probabilidades de supervivencia solo disminuyen entre el 3 % y el 4 % por minuto.<sup>2</sup> A ese ritmo, aproximadamente 10 minutos después del colapso, la probabilidad de sobrevivir sigue siendo de alrededor del 60 %.



<sup>2</sup>ERC Guidelines for Resuscitation 2015. Resuscitation. 2015;95:83.

## Tecnología profesional al alcance de todos

Al igual que su predecesor AED Plus y todos los desfibriladores profesionales de ZOLL, el AED 3 cuenta con la tecnología Real CPR Help que ayuda a los rescatistas no especializados a realizar RCP de alta calidad. El sensor de las almohadillas le permite al DEA ver sus compresiones torácicas para poder guiarlo, mediante indicaciones y una barra indicadora en pantalla, hasta que logre la frecuencia y profundidad correctas.

## Cómo funciona

- Los electrodos CPR Uni-padz™ detectan el movimiento de las compresiones torácicas de los socorristas y se lo comunican al AED 3.
- Durante la reanimación de un adulto, las indicaciones de voz y texto permiten que los socorristas sepan cuándo deben "Presionar más fuerte" y cuándo están haciendo "Buenas compresiones".
- La barra indicadora de profundidad de las compresiones muestra a los socorristas la profundidad de cada compresión en tiempo real.
- El metrónomo detecta las compresiones y alienta a los socorristas a aplicarlas a una frecuencia mínima de 100 por minuto.

## Cuanto antes, mejor

Si tiene batería nueva, el AED 3 aplica una descarga 8 segundos después de que se detienen las compresiones torácicas, lo cual lo convierte en uno de los DEA más rápidos.\* Las investigaciones muestran que la disminución en el tiempo transcurrido entre la finalización del ciclo de RCP y la aplicación de la descarga puede mejorar la supervivencia.<sup>4</sup> Las directrices del ERC para 2015 destacan: "El lapso transcurrido entre que se detienen las compresiones torácicas y se aplica la descarga (es decir, la pausa previa a la descarga) debe mantenerse en un mínimo absoluto; (cualquier) demora reduce las posibilidades de que la descarga sea exitosa."<sup>5</sup>

<sup>4</sup>Snyder DE, et al. *Crit Care Med.* 2004;32(9) Supplement:S421-S424.

<sup>5</sup>ERC Guidelines for Resuscitation 2015. Resuscitation. 2015;95:20.



Los dispositivos con retroalimentación de RCP que ofrecen orientación son útiles para conocer la frecuencia y la profundidad de las compresiones, las descompresiones y la posición de las manos.

– Directrices del ERC para 2015, p. 5.



## Tecnología de vanguardia a un costo razonable

Una vez instalado, el AED 3 tiene un costo de mantenimiento considerablemente menor que cualquier otro DEA. Dado que las almohadillas CPR Uni-padz sirven para la desfibrilación tanto de niños como de adultos, no es necesario comprar y reponer con regularidad las almohadillas especiales para la reanimación de niños. Además, gracias a que las CPR Uni-padz y la batería duran cinco años, reponer los artículos desechables es más fácil y menos costoso. Mayor duración, menos reposición de artículos y menores costos.

Ninguna otra almohadilla pediátrica para DEA dura 5 años. Ningún otro DEA permite a los socorristas reanimar a un niño con solo pulsar un botón, ni cambiar las almohadillas y la batería solo una vez durante los primeros 10 años de uso.



## Listo para el futuro

El AED 3 es sencillo de usar, fácil de mantener y fiable, porque tiene integrada la última tecnología.

- El equipo se puede reconfigurar el equipo y el software se puede actualizar para que cumpla con las directrices más recientes; además, se puede descargar fácilmente archivos de datos de episodios mediante la pantalla táctil interactiva y el puerto USB integrado.
- La orientación puede disponerse según se necesite en la reanimación: horizontal, como la mayoría de los DEA, o vertical, para tener la misma visualización sencilla que ofrece la mayoría de los desfibriladores profesionales.
- El DEA se puede usar en dos reanimaciones consecutivas y los archivos de datos de ambos casos se pueden conservar para descargarlos posteriormente.
- Se pueden activar varios idiomas.
- Confíe en su resistencia. El AED 3 pasa la prueba de caída desde un metro y tiene una clasificación IP55 con respecto al ingreso de polvo y agua.
- Seleccione qué tecnología de descarga es la adecuada para sus socorristas: el modelo semiautomático de AED 3 estándar es para socorristas que prefieren controlar la aplicación de las descargas; el modelo *automático* de AED 3 es para la aplicación de una descarga automática después de una cuenta regresiva de tres segundos.



El AED 3 *automático* aplica la descarga automáticamente después de una cuenta regresiva de tres segundos. No es necesario oprimir el botón de descarga.



La batería del AED 3 dura hasta 5 años, notifica regularmente su estado a Program Management Onboard y se puede evaluar fácilmente desde la pantalla táctil en el modo de administración.



Las CPR Uni-pads que vienen preconectadas están listas para usar, ya que cuentan con unas pestañas que se retiran fácilmente y un par de tijeras para colocar los electrodos con rapidez.



Si conecta una memoria USB, podrá descargar datos de los episodios de reanimación, cargar una nueva configuración o actualizar el software.

**DE** **PlusTrac Support** 22.4.15

PlusTrac: DEA  
pasó la prueba... Bandeja de entrada



## ¿Ha tenido noticias de su DEA últimamente?

Todos los administradores de programas de DEA viven con el temor de que un DEA no esté listo cuando se lo necesite. La batería podría no tener energía. Las almohadillas podrían estar vencidas. Los componentes electrónicos podrían fallar. ¿Pasó mi DEA la última prueba automática?

¿Se puede saber siempre si un DEA está listo para usar?

Hasta ahora, la solución habitual era tener a alguien encargado de revisar regularmente y notificar el estado de todos los DEA. El AED 3 redefine la forma de administrar los DEA con la exclusiva tecnología Program Management Onboard de ZOLL.

## La nube todo lo cambia

Ahora, los administradores de los programas de DEA pueden usar su red WiFi local para estar permanentemente conectados a través de la nube al sistema de administración de programas de DEA PlusTrac de ZOLL. Si su AED 3 en algún momento no pasa una prueba automática, le avisará inmediatamente por correo electrónico.

Deje que el AED 3 se ocupe de todo, mientras usted disfruta de estar preparado, sin preocupaciones.

Conexión a través de la nube



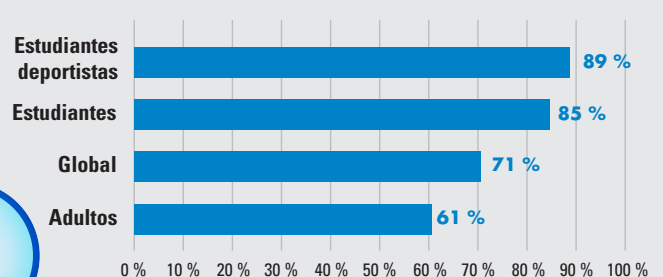
Configure el AED 3 para que se conecte con PlusTrac en la nube después de cada prueba automática. Reciba un mensaje de correo electrónico cuando falle una prueba automática o haya vencido su plazo, junto con informes de estado diarios y semanales.

# LOS ARGUMENTOS A FAVOR DE LA ADMINISTRACIÓN DEL PROGRAMA DE DEA

## Los programas de DEA dan resultados

El *British Journal of Sports Medicine* publicó un artículo en el que se mostró que las escuelas secundarias de los EE. UU. que han puesto en marcha programas de DEA con el fin de estar preparados para una reanimación, el índice de supervivencia global es del 71 %.<sup>6</sup>

Índices de supervivencia de 2045 escuelas secundarias de los EE. UU. en un período de dos años



Los autores llegaron a la siguiente conclusión: "Los programas de DEA de las escuelas secundarias muestran un alto índice de supervivencia de estudiantes y adultos que sufren un paro cardíaco súbito en las instalaciones educativas. Se recomienda encarecidamente contar con programas de DEA para las escuelas".

<sup>6</sup>Drezner JA, et al. *Br J Sports Med.* 2013;47:1179-1183.



## Aún menor respaldo durante una reanimación

El AED 3 ofrece el mejor respaldo a los socorristas durante una reanimación gracias a estas características:

- Real CPR Help que puede ver las compresiones torácicas durante la RCP para informarle cuándo está haciendo una RCP de alta calidad.
- Aplicación de una descarga 8 segundos después de que se detiene la RCP, para que las descargas sean más efectivas.\*
- Metrónomo constante a una frecuencia mínima de 100 compresiones por minuto para cumplir con las directrices más recientes.
- CPR Uni-padz universales para poder seleccionar el modo de reanimación para niños con solo oprimir el botón correspondiente en la parte delantera del AED 3.
- Tijeras que acompañan las CPR Uni-padz para poder quitar fácilmente la ropa.
- Dos posibilidades de orientación, vertical u horizontal, para tener la mejor visibilidad durante una reanimación.
- Cuenta regresiva en pantalla del ciclo de RCP para informarle cuál es el tiempo restante.
- Visualización en pantalla del tiempo de reanimación transcurrido y de la cantidad de descargas aplicadas para contar con información vital que el personal de servicios médicos de emergencia necesitará conocer al llegar.
- Paquete de accesorios para reanimación que contiene guantes sin látex, mascarilla estéril, rasuradora, toalla de papel y toallita antiséptica.
- Imágenes gráficas y texto de alta resolución a todo color que acompañan todas las indicaciones sonoras para facilitar la comprensión de los pasos por seguir.

\*En el AED 3 *automático*, la pausa previa a la descarga es 5 segundos más larga debido a la advertencia de permanecer alejado del paciente y a la cuenta regresiva para la aplicación de la descarga.

**ADVANCING RESUSCITATION. TODAY.®**

ZOLL Medical Corporation | 269 Mill Road | Chelmsford, MA 01824, EE. UU. | +1-978-421-9655 | [www.zoll.com](http://www.zoll.com)

Copyright © 2016 ZOLL Medical Corporation. Todos los derechos reservados. Advancing Resuscitation. Today., PlusTrac, CPR Uni-padz, Program Management Onboard, Real CPR Help, ZOLL AED 3 y ZOLL son marcas comerciales o registradas de ZOLL Medical Corporation en los Estados Unidos o en otros países. Todas las demás marcas comerciales pertenecen a sus respectivos propietarios.

Para ver las direcciones y números de fax de las filiales y conocer otras ubicaciones en el mundo, visite [www.zoll.com/contacts](http://www.zoll.com/contacts).

**ZOLL®**