

ESTADO DEL REPORTAJE EN AMÉRICA LATINA

31 DE AGOSTO DE 2023

2
ANIVERSARIO

CENTRARSE
en GUATEMALA

SOMOS LA PRINCIPAL RED EMPRESARIAL EN CONDUCTA RESPONSABLE Y SOSTENIBILIDAD EN GUATEMALA

MISIÓN: Apoyamos a empresas para que adopten y transmitan una cultura de responsabilidad social que garantice su sostenibilidad

VISIÓN: Que Guatemala sea un país con bienestar general, donde el desarrollo sostenible es generado por empresas que operamos basadas en una cultura de valores, con apego a la ley y visión de largo plazo

Desde hace 20 años promovemos la agenda de negocios sostenibles desde un propósito superior:

“HACER DE LA SOSTENIBILIDAD UN TRANSFORMADOR EMPRESARIAL”



NUESTRO IMPACTO
200

Más de 200 empresas y organizaciones aliadas, que pertenecen a más de 20 sectores y subsectores productivos del país y dan empleo a 200,000 familias.

REPRESENTACIONES:



WBC Global Network

BUSINESS FOR NATURE

IFRS Sustainability Alliance

INTEGRARSE
Integración Centroamericana por la Responsabilidad Social Empresarial

arise
PRIVATE SECTOR ALLIANCE FOR DISASTER RESILIENT SOCIETIES

GRI

CONSEJO CONSULTIVO DE FINANZAS SOSTENIBLES DE GUATEMALA

CENTRARSE Y EL REPORTE DE SOSTENIBILIDAD/ASG



Nombrado por el Ministerio de Economía como experto Intergubernamental en el International Standards of Accounting and Reporting -ISAR- y representante de Guatemala ante la UNCTAD



UNITED NATIONS CONFERENCE
ON TRADE AND DEVELOPMENT



Member



IFRS Sustainability
Alliance

Strategic Partner



Partner



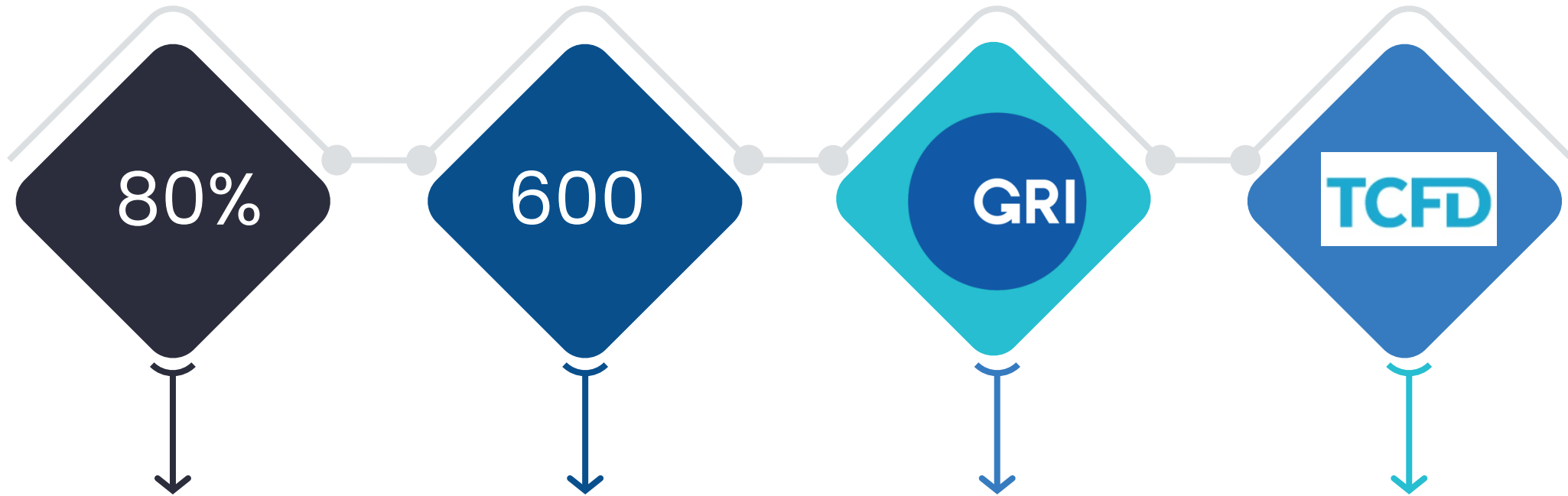
Participante:



The
Reporting
Exchange

EL REPORTE EN CONSTANTE CRECIMIENTO

A NIVEL GLOBAL



TASA DE REPORTE

Promedio de empresas grande que reportan según WEF

INTRUMENTOS REGULATORIOS

De reporte de Sostenibilidad, al 2020, 36 % más que en 2016.

Fuente: C&C 2020

EL MÁS UTILIZADO

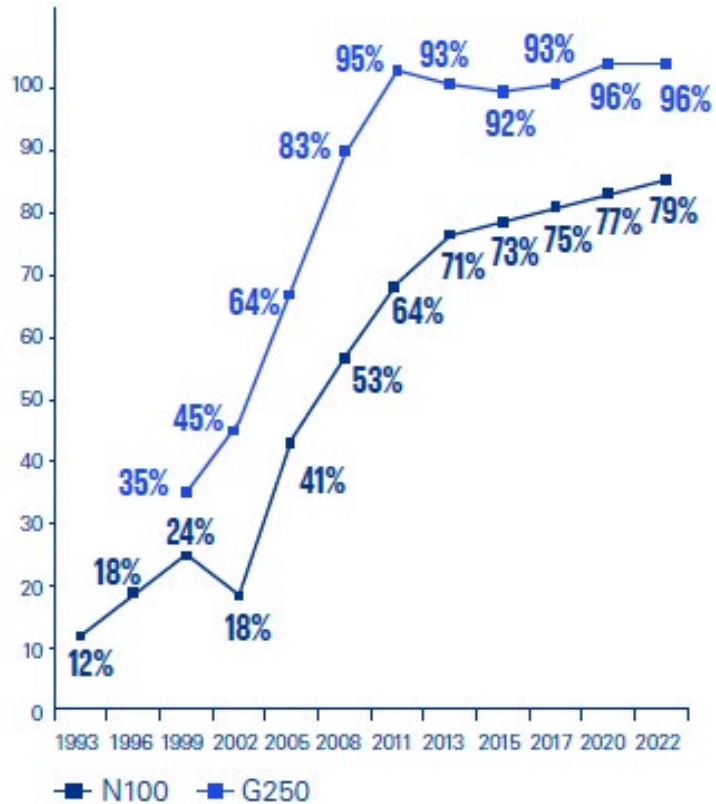
Un 65 % de las 100 empresas más grandes de 51 mercados. Segundo SASB por las bolsas de valores

Fuente: KPM survey 2022

MAYOR CRECIMIENTO

De 37% a 61 % en 2 años. El CLIMA es el asunto más divulgado en reportes

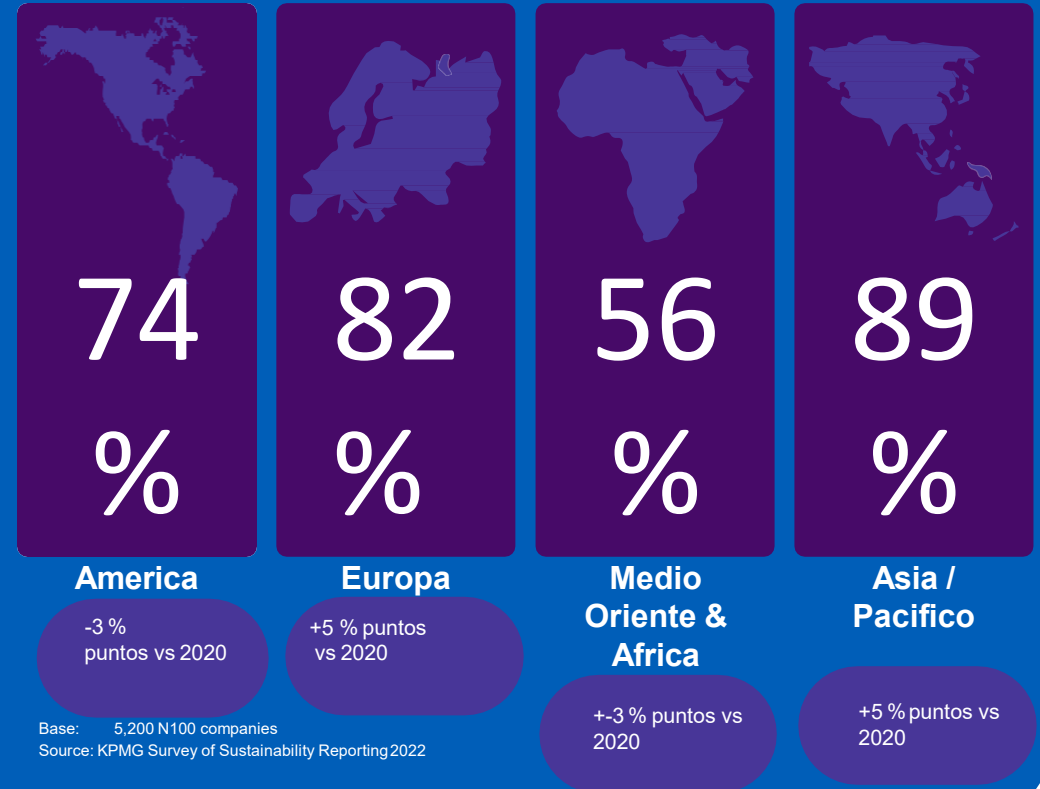
AMERICA LA TERCERA REGIÓN CON MÁS CRECIMIENTO



Underlying trend¹

Reportes de sostenibilidad: N100 por región

2022



Base: 5,800 N100 companies and 250 G250 companies
 Source: KPMG Survey of Sustainability Reporting 2022, KPMG International, September 2022

Base: 5,200 N100 companies
 Source: KPMG Survey of Sustainability Reporting 2022

EN AMERICA LATINA:

1

Regulación principal driver. México, Argentina, Brasil y Colombia suman 61 regulaciones.



Notable crecimiento +12 %
Usado por 28% de las empresas
Se destaca Panamá

87%

De las empresas más grandes reportan

GRI

Utilizado en un 75%,
con mayor crecimiento en
Argentina 20%



Región que más
reporta los ODS

REGULACIÓN CRECIENTE

Figure 9 - Number of voluntary vs mandatory provisions by region (2020)

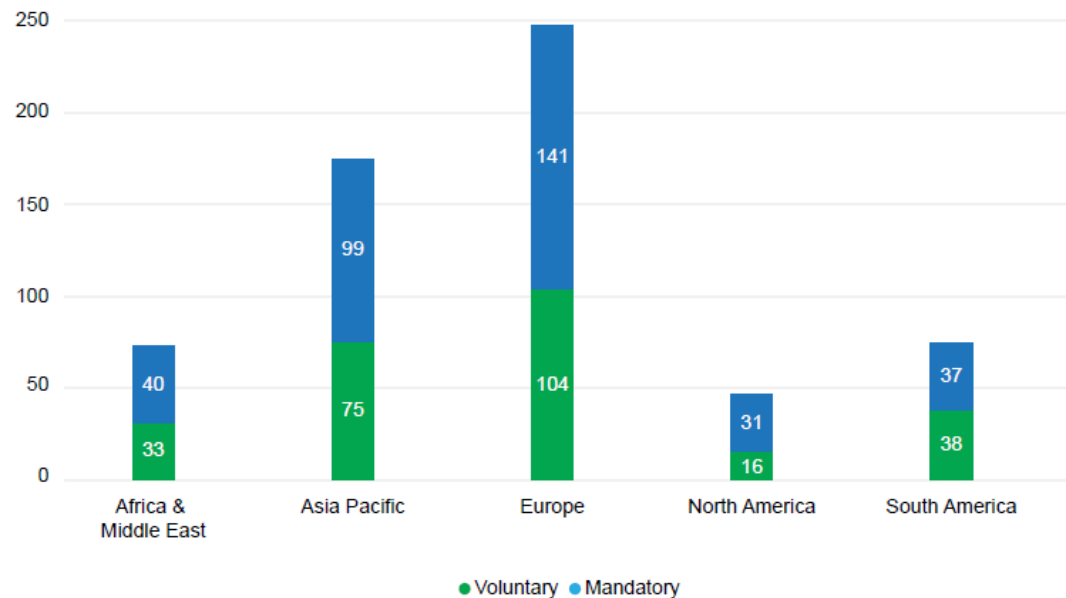
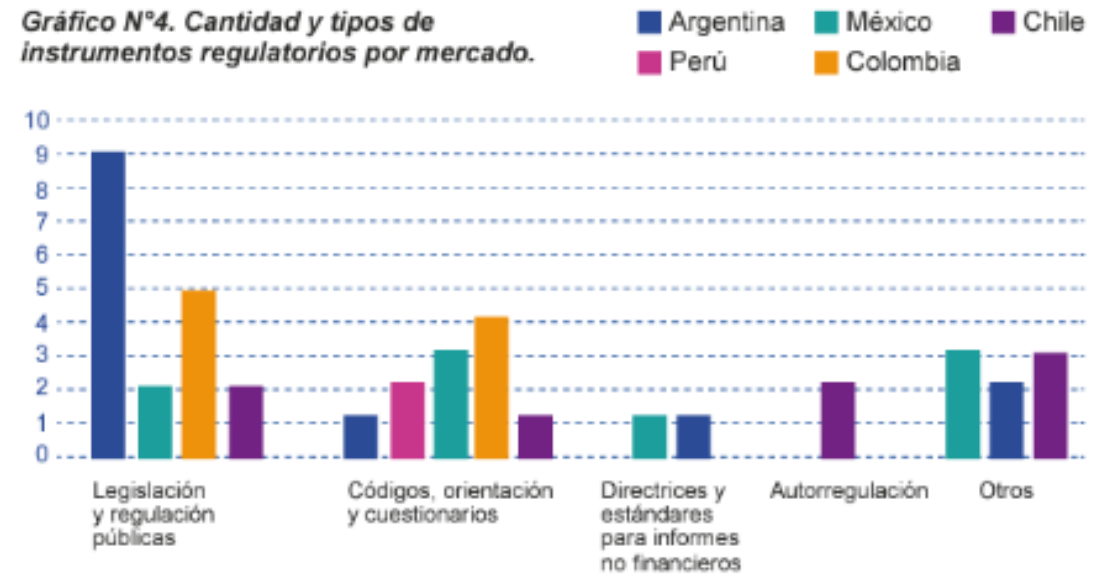


Gráfico N°4. Cantidad y tipos de instrumentos regulatorios por mercado.



MERCADOS DE CAPITAL IMPULSAN EL REPORTAJE

54%

DE LOS INVERSIONISTAS EN AMERICA LATINA INCORPORAN FACTORES ASG EN SUS DECISIONES DE INVERSIÓN

SOBRE LOS MERCADOS DE CAPITALES

TODOS LOS MERCADOS DE VALORES

cuentan con algún tipo de documento, principios o código de buen gobierno corporativo.



TODAS LAS BOLSAS DE VALORES

hacen parte de la iniciativa Sustainable Stock Exchanges



4

bolsas de valores cuentan con un índice de sostenibilidad propio



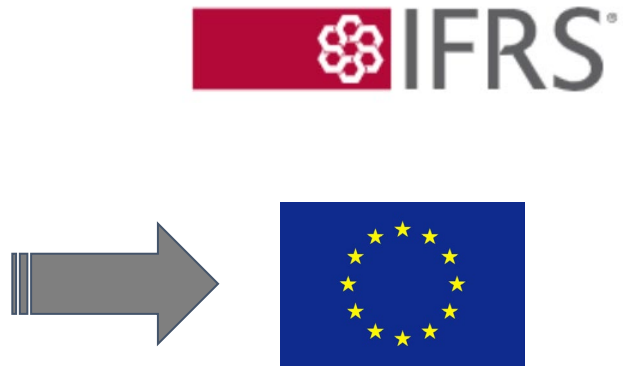
TODAS LAS BOLSAS DE VALORES

cuentan con informe de sostenibilidad propio



Fuente: UNEP FI

MARCO COMPLEJO DE ESTÁNDARES DE SOSTENIBILIDAD



LOS MÁS USADOS EN LATINOAMERICA



Tipo

Estándar

Estándar

Marco

Marco

Materialidad

Impacto de la organización en el ambiente, economía, personas y DDHH

riesgos y oportunidades relacionados con la sostenibilidad que **afectan valor de la empresa (flujo, costo capital, financiamiento, etc)**

asuntos que afectan sustancialmente a la capacidad de **crear valor** a lo largo del tiempo en una **organización**

riesgos y oportunidades financieras relacionados con el clima

Audiencia

Múltiples grupos de interés

Inversionistas y mercados de capital



NUEVA BASE GLOBAL

EL PANORAMA DE LOS INFORMES ESG ESTÁ EVOLUCIONANDO RÁPIDAMENTE POR EXIGENCIA DE MERCADOS DE CAPITAL Y REGULACIÓN



Métricas del stakeholder capitalism

Para empresas comprometidas con demostrar su aporte al desarrollo y a la captación de valor



Ofrecer una línea de base global de estándares internacionales de divulgación de sostenibilidad que brinden a los inversores y otros participantes del mercado de capitales información sobre la sostenibilidad de las empresas y los riesgos y oportunidades relacionados con ESG.

WEF firmó un memorando de entendimiento con la Fundación IFRS en 2021 y tiene una cooperación continua.

“ LAS NIIF DE SOSTENIBILIDAD ”

A partir de enero 2024, según lo adopte cada jurisdicción o uso voluntario



Los estándares intersectoriales cubren temas E, S y G+ con un enfoque en el valor empresarial y social.

Las obligaciones de divulgación entran en vigor para el año fiscal 2023

Aplicable a todas las empresas que operan en la UE con un balance de 20 millones de euros, 40 millones de euros en ventas o 250+ empleados

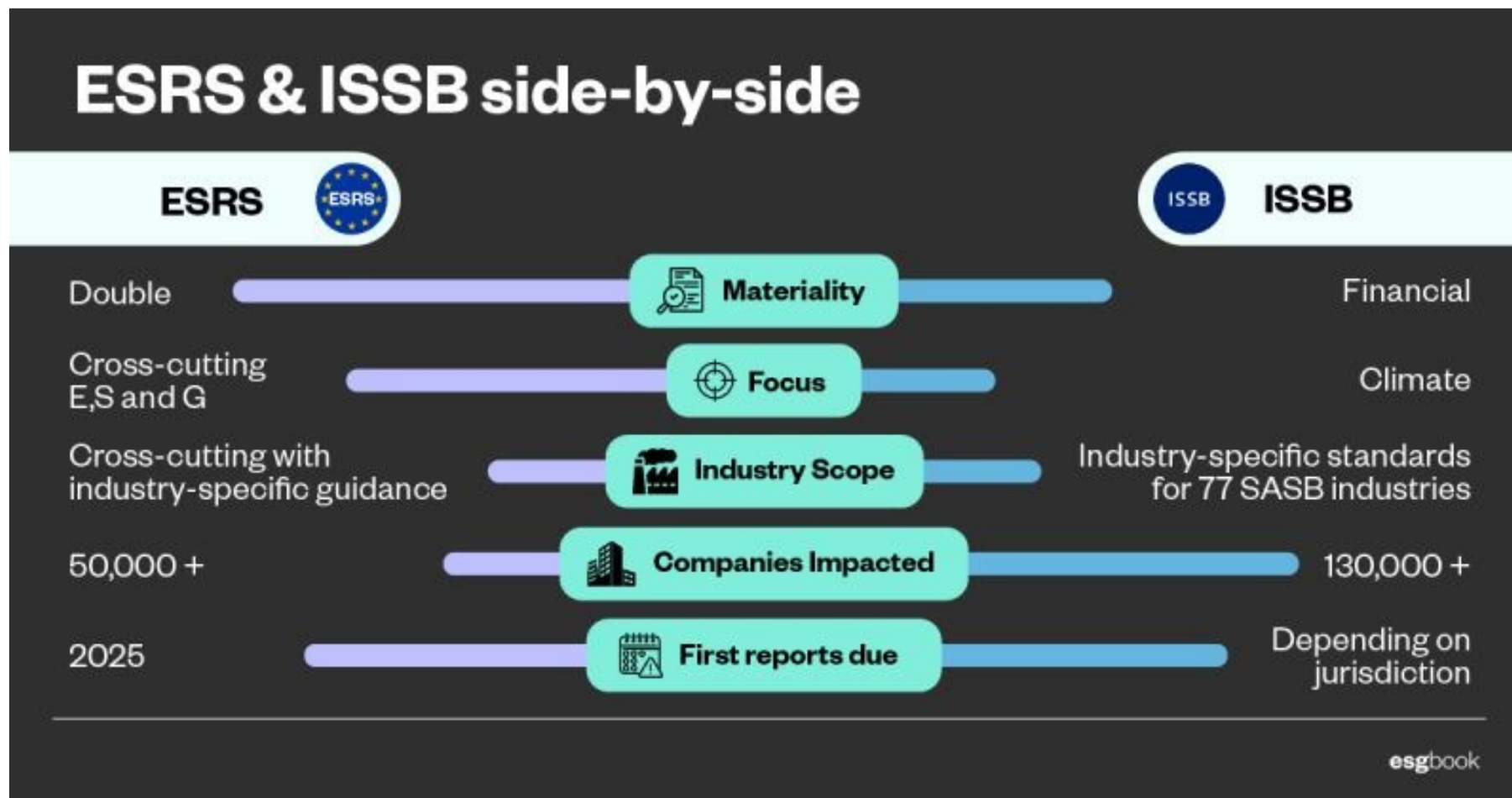
A partir de enero 2024 para grandes empresas, sucesivamente en fases para abarcar todas



Normas sobre divulgación corporativa obligatoria de sostenibilidad, empezando por el clima, aplicables a todas las empresas cotizadas.

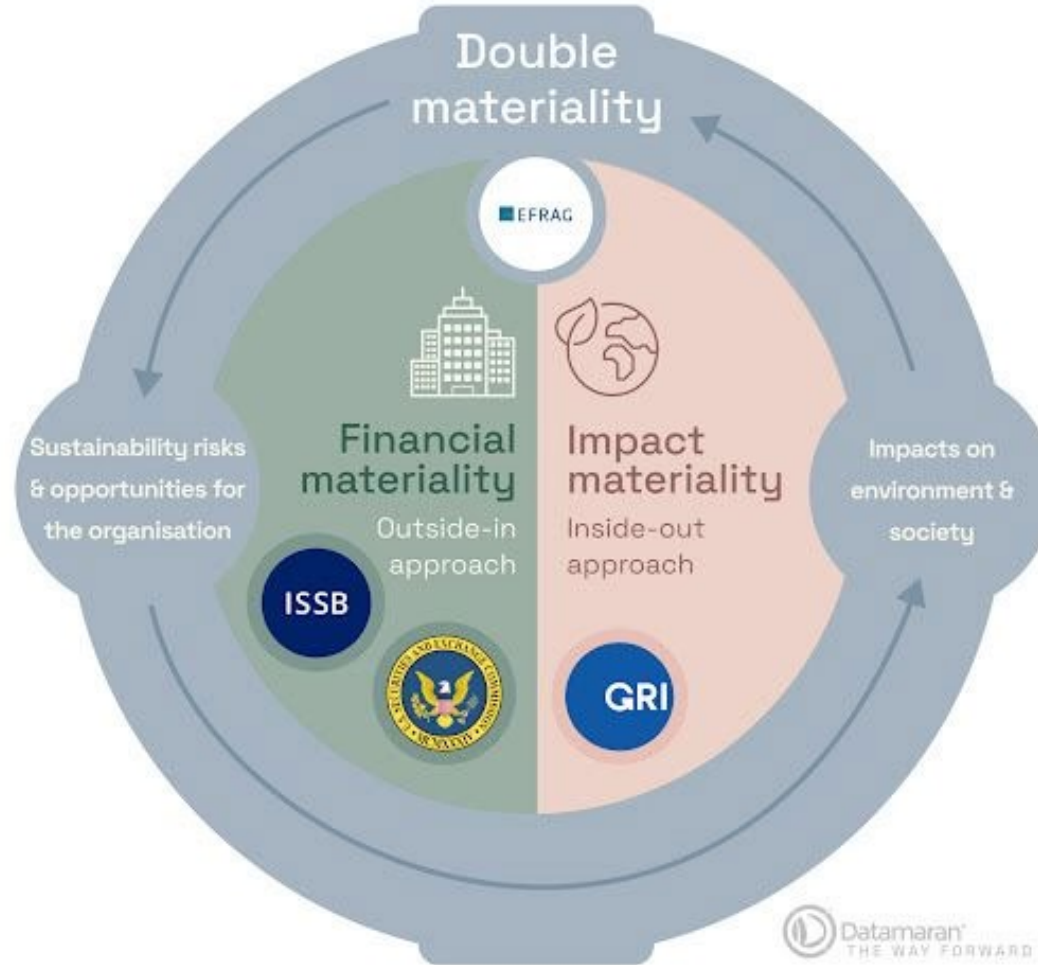
Las obligaciones de divulgación entrarían en vigor para el año fiscal 2023

IMPACTO EN JURISDICCIONES Y EN CADENA DE VALOR



LA REGIÓN NAVEGARÁ EN REPORTAR EN:

Riesgos y oportunidades de asuntos de sostenibilidad con impacto financiero y en el valor de la empresa



Impacto de la empresa en la sociedad, economía y medio ambiente



GRACIAS