



## IMPIANTI FOTOVOLTAICI



### Alta resistenza alla corrosione

Resistenti agli agenti atmosferici



### Uso residenziale e commerciale

Adatto ad ogni tipologia di installazione



### Alto rendimento anche con poca luce

Grazie alle tecnologie più all'avanguardia



### Energia pulita

Non rilasciano gas serra o altri inquinanti

La gamma dei pannelli fotovoltaici Rossato comprende moduli ad altissima resa monocristallini e con doppio vetro bifacciale che utilizzano tecnologie all'avanguardia per ottenere elevate prestazioni, sicurezza ed affidabilità nel tempo.

Rossato offre sistemi completi di tutti i componenti fondamentali per l'efficienza e la funzionalità di un impianto solare.

La gamma di accessori comprende inverter di stringa ed inverter ibridi abbinabili a batterie di accumulo per gestire sia l'energia proveniente sia dai pannelli solari che dalla rete elettrica.

Il sistema consente così di massimizzare l'autoconsumo dell'energia solare e ottimizzare la gestione delle risorse energetiche disponibili.

### FOTOVOLTAICO E POMPE DI CALORE

Abbinare un impianto fotovoltaico a una pompa di calore o a un sistema ibrido permette di ottenere la massima efficienza e l'autoproduzione dell'energia elettrica, oltre a ridurre l'emissione di sostanze dannose per l'ambiente.



#### AIR COMBO EVO + FOTOVOLTAICO

Abbinare il fotovoltaico allo scaldacqua in pompa di calore Air Combo Evo significa abbattere il consumo di energia della pompa di calore producendo acqua calda sanitaria a costo zero.



#### AIR INVERTER + FOTOVOLTAICO

Abbinare le pompe di calore Air Inverter al fotovoltaico significa abbattere il consumo di energia della pompa di calore, riducendo tutti i costi di raffreddamento, riscaldamento ed acqua calda sanitaria.

## Moduli fotovoltaici all'avanguardia

I moduli fotovoltaici Rossato incorporano tecnologie all'avanguardia per ottenere il massimo rendimento garantendo sicurezza ed affidabilità.

### Tecnologia half-cut

Un modulo half-cell raddoppia il numero di celle rispetto ai tradizionali a celle complete. Il pannello ha le stesse dimensioni di un pannello tradizionale, ma con celle doppie, si riduce la resistenza e in questo modo aumenta l'efficienza del pannello. Inoltre, la tecnologia a semicella è eccellente in situazioni di scarsa illuminazione poiché l'aumento del numero di celle fornisce più potenza all'inverter.

- **Maggiore potenza prodotta:** le semicelle hanno una resistenza inferiore alle celle intere, il che significa che viene catturata e prodotta più energia. La tecnologia Half-Cell fornisce valori di potenza in uscita più elevati e rende i pannelli più affidabili
- **Resistenza alla degradazione:** la tecnologia half-cut riduce il tasso di degradazione delle celle fotovoltaiche nel tempo, poiché celle più piccole subiscono stress meccanici ridotti e di conseguenza c'è una minore possibilità che si spezzino. Questo aumenta la vita utile dei pannelli solari e migliora il rendimento dell'investimento
- **Miglior resistenza all'ombreggiamento:** La metà superiore e quella inferiore del modulo sono indipendenti e questo porta ad una migliore risposta ai problemi di ombreggiatura. Infatti, se la metà inferiore del modulo è in ombra, la metà superiore continua a produrre.



### Tecnologia Multi Busbar (MBB)

Il design più comune delle celle solari prevede 2 o 3 sbarre a linea intera stampate sulla cella. La **tecnologia Multi-busbar (MBB)** consiste nello stampare più di tre bus bar (conduttori elettrici) sulla cella solare, in modo da aumentare la produzione elettrica dei pannelli.

Inoltre, questa tecnologia riduce anche la quantità di argento necessaria alla produzione di ciascun pannello, rendendolo **più economico e sostenibile**.

## Sistema di accumulo per la massima indipendenza energetica

Per aumentare il rendimento dei sistemi fotovoltaici verso una reale indipendenza energetica, Rossato offre un sistema di accumulo all'avanguardia con **configurazione e monitoraggio** da remoto **tramite app**.

Il sistema combina un inverter ibrido monofase o trifase **con potenza fino a 15 kW** con batterie di accumulo in moduli con una capacità variabile fino a 40 kWh.



Questa scalabilità consente agli utenti di **personalizzare il proprio sistema di accumulo di energia** in base alle proprie esigenze specifiche e al proprio fabbisogno energetico, garantendo prestazioni ed efficienza ottimali.

Si integra perfettamente con i moduli fotovoltaici, consentendo una gamma più elevata di inseguimento del punto di massima potenza (**MPPT**) per una migliore raccolta di energia. Sfruttando efficacemente il potenziale dell'energia solare, l'utente può **massimizzare l'autoconsumo di energia e ridurre la dipendenza dalla rete**.

**PANNELLI FOTOVOLTAICI**

**MODULO FOTOVOLTAICO MONOCRISTALLINO HALF-CUT ZPM**

- Tecnologia PERC
- Resistenza a nebbia salina e ammoniacca certificata TÜV
- Resistenza a carico di vento di 2400 Pa e carico di neve di 5400 Pa
- Tecnologia multibusbar per una maggiore durata
- Ottime performance anche in caso di scarsa illuminazione
- Elevata resistenza agli hotspot

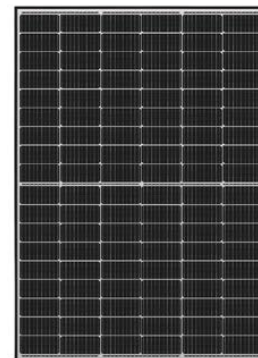


**12 anni garanzia sul prodotto**  
**25 anni garanzia sulla produzione lineare**  
**0,55% attenuazione lineare all'anno nei primi 25 anni**

Potenza	Larghezza	Altezza	Spessore	Peso	Codice	Prezzo
W	mm	mm	mm	kg	-	€
410	1.134	1.724	35	22	7211109	244,00
550	1.134	2.279	35	29	7211110	327,00

**MODULO FOTOVOLTAICO SOLAR FABRIK A DOPPIO VETRO BIFACCIALE 420W**

- 108 semicelle monocristalline
- Celle bifacciali con fino al 30% di resa in più
- Vetro autopulente ad alta trasparenza
- Innovativa tecnologia delle celle N-Type
- Resistenza a nebbia salina e ammoniacca
- Tecnologia multibusbar per una maggiore durata
- Ottime performance anche in caso di scarsa illuminazione



**30 anni di garanzia su produzione e durata**

Potenza	Larghezza	Altezza	Spessore	Peso	Codice	Prezzo
W	mm	mm	mm	kg	-	€
420	1.724	1.134	30	21,50	7211105	337,23



## INVERTER

### INVERTER MONOFASE MERCURY

- Rete intelligente adattiva a corrente debole per evitare guasti di connessione
- Inseguimento MPPT doppio indipendente adattabile a qualsiasi installazione per 6 kW
- Ampio intervallo di tensione DC e maggiore durata di generazione energia
- Configurazione e manutenzione da remoto tramite app
- Protocollo di comunicazione RS485 e Wi-fi
- Grado di protezione IP66
- Display LED



Modello	Codice	Prezzo
-	-	€
<b>3 kW</b>	7212118	997,00
<b>6 kW</b>	7212119	1.481,00

### INVERTER TRIFASE APOLLO

- Rapporto di capacità in corrente continua fino a 1,5 volte,
- Funzione di rilevamento guasti da arco elettrico per eliminare rischi di incendio
- Supporta una potenza di 1,1 volte il sovraccarico
- Configurazione e manutenzione da remoto tramite app
- Protocollo di comunicazione RS485 e Wi-fi
- Grado di protezione IP66 anticorrosione C5
- Display LED



Modello	Codice	Prezzo
-	-	€
<b>10 kW</b>	7212120	2.642,00
<b>20 kW</b>	7212121	4.089,00
<b>30 kW</b>	7212122	4.662,00
<b>60 kW</b>	7212123	7.683,00

## INVERTER IBRIDI E BATTERIE

### INVERTER IBRIDO MONOFASE VENUS

- Installazione facile e veloce
- 4 modalità selezionabili per vari scenari
- Monitoraggio remoto tramite APP
- Espansione illimitata delle funzioni
- Compatibilità con batterie al piombo, al litio, ecc
- Protocollo di comunicazione CAN2.0/RS485 e Wi-fi
- Display LED e App



Modello	Codice	Prezzo
-	-	€
<b>4 kW</b>	7212124	2.740,00
<b>5 kW</b>	7212125	2.807,00
<b>6 kW</b>	7212126	2.948,00

### MODULO BATTERIA MONOFASE LIMESTONE

- Design modulare con espansione flessibile 5-30kWh
- App inclusa per gestione e manutenzione da remoto
- Sistema di montaggio veloce su rack
- Tempo di commutazione fuori rete inferiore a 10 ms
- Isolamento automatico dei moduli difettosi per evitare interruzioni
- Classe di protezione IP66
- Modulo Smart Grid Management per il dispacciamento della rete



Modello	Codice	Prezzo
-	-	€
<b>5,12 kWh</b>	7213108	4.261,00

#### Accessori per batterie Limestone

Modello	Codice	Prezzo
-	-	€
Box distribuzione sistema batterie Limestone	7214107	979,00
Accessori per connessione pacco batterie Limestone 10H-P e 15H-P	7214108	153,00
Accessori per connessione pacco batterie Limestone 20H-P	7214109	255,00

**DISPONIBILI DAL  
1° TRIMESTRE 2024**

## INVERTER IBRIDO TRIFASE VENUS

- Installazione facile e veloce
- 4 modalità selezionabili per vari scenari.
- Monitoraggio remoto tramite APP
- Espansione illimitata delle funzioni
- Compatibilità con batterie al piombo, al litio, ecc
- Protocollo di comunicazione CAN2.0/RS485 e Wi-fi
- Display LED e App



Modello	Codice	Prezzo
-	-	€
<b>8 kW</b>		
<b>10 kW</b>		
<b>15 kW</b>		

## MODULO BATTERIA PER INVERTER TRIFASE

- Design modulare con espansione flessibile 10-40kWh
- App inclusa per gestione e manutenzione da remoto
- Sistema di montaggio veloce su rack
- Tempo di commutazione fuori rete inferiore a 10 ms
- Isolamento automatico dei moduli difettosi per evitare interruzioni
- Classe di protezione IP66
- Modulo Smart Grid Management per il dispacciamento della rete



Modello	Codice	Prezzo
-	-	€

### Accessori per batterie Limestone

Modello	Codice	Prezzo
-	-	€
Box distribuzione sistema batterie Limestone trifase		



## INVERTER IBRIDO TRIFASE ZCS

- Gestione automatica dei flussi di energia da fotovoltaico, batteria e rete;
- Energy Meter integrato a bordo macchina;
- Parallelabile in AC fino a 6 unità;
- Possibilità di funzionamento in modalità zero immissione in rete;
- Unità compatibile con batterie al Litio a 48V;
- Modalità di supporto Stand Alone, garantisce la continuità di esercizio ed il funzionamento in isola, sia da fonte fotovoltaica che da batteria, in caso di black-out elettrico.



**10 anni di garanzia**

Modello	Codice	Prezzo
-	-	€
<b>Trifase 3PH HYD6000</b>	7212113	6.648,00
<b>Trifase 3PH HYD8000</b>	7212114	7.146,00
<b>Trifase 3PH HYD10000</b>	7212110	7.608,00
<b>Trifase 3PH HYD15000</b>	7212111	9.180,00
<b>Trifase 3PH HYD20000</b>	7212112	10.119,00

## BATTERIA TRIFASE WECO

- Tempi di carica molto brevi
- Elevate prestazioni
- Installazione in serie
- Installazione da 4 a 11 moduli
- Montaggio a terra con moduli impilabili



Modello	Codice	Prezzo
-	-	€
<b>6,0 kWh HeSu-5k3</b>	7213103	5.425,50 €

### Accessori

Modello	Codice	Prezzo
-	-	€
Box per connessione WECO trifase batterie 6 kWh	7213104	2.843,00
Cavi di connessione WECO verso inverter e interconnessione batterie	7214101	130,00
Sistema di monitoraggio per uso domestico (ZCS)	7218103	497,00
Wifi esterna con porta USB per ibridi trifase e ibridi HP monofase	7218101	103,00
Contatore energia trifase con porta RS485-Modbus	7218102	381,00



## STAZIONI DI RICARICA






### STAZIONI DI RICARICA WALL BOX EV CHARGE

- Pannello frontale in vetro temprato.
- Schermo grafico.
- Comandi 4 tasti touch+pulsante emergenza.
- Connettore Tipo 2 (cavo opzionale non incluso).
- Carta RFID 2 incluse.
- Grado protezione IP54.
- Temperatura esercizio -30/+50°C.
- Installazione a parete o su supporto.
- Dimensioni 452x295x148 mm.
- Peso 10 kg.
- Installazione indoor/outdoor.
- Potenza massima: 22 kW.



Modello	Potenza	Voltaggio	Codice	Prezzo
-	kW	V	-	€
<b>CS-7000-BE-24</b>	7	230	7216102	1.508,00
<b>ZCS-22000-BE-24</b>	22	400	7216101	2.543,00

### ACCESSORI FOTOVOLTAICI

Modello	Codice	Prezzo
-	-	€
 Quadro elettrico DC/AC 2 stringhe indipendenti monofase	7215102	1.087,00
 Quadro elettrico AC/DC 2 stringhe indipendenti trifase	7215101	1.398,00
 Quadro di campo 2 stringhe in parallelo 800VDC	7215104	543,00
 Quadro elettrico di interfaccia 20/1 kWp (1 inverter)	7215103	564,20
 Ottimizzatore Tigo TS4-AO1 – 90 Vdc 12A Pnom 475 W – 1500 V	7217101	117,00



**STAFFAGGI PER PANNELLI SOLARI**

Modello	Codice	Prezzo
-	-	€
Kit staffa universale con viteria per profilo strutturale in alluminio	7219101	30,24
Kit viteria per profilo strutturale in alluminio 1 vite M8x25 TE, un dado flangiato M8	7219102	1,38
Profilo strutturale in alluminio 41X38.5X8X1.5 - Barre da 2.30 m	7219103	76,52
Profilo strutturale in alluminio 41X38,5X8X1,5 - BARRA DA MT 3,20	7219104	94,19
Giunzione profilo strutturale in alluminio esterna + 2 viti e dadi	7219105	11,38
Kit morsetto terminale alluminio con guarnizione plastica H30	7219106	5,97
Kit morsetto centrale alluminio con guarnizione plastica H30	7219107	5,97
Kit triangolo in lamiera 25° Centrale	7219108	112,32
Kit triangolo in lamiera 25° Laterale	7219109	112,32
Kit vite doppio filetto M10X250	7219110	15,89
Kit vite doppio filetto M10X300	7219111	16,46
Piastrina fissaggio laterale per profilo strutturale in alluminio	7219112	6,80
Triangolo profilo L alluminio 40x40mm - 1000x1000 a 30°	7219113	102,08
Triangolo profilo L alluminio 40x40mm - 1500x1500 a 30°	7219114	139,88
Zavorra in CLS 1000x200x100 - 45kg	7219115	24,66
Vite autoforante zincata, misura 6,3x32	7219116	0,74
Tassello zincato M8x75	7219117	3,05
Kit viteria di fissaggio	7219118	2,20
Kit staffa bassa regolabile L120 H30	7219119	24,59

<b>Modello</b>	<b>Codice</b>	<b>Prezzo</b>
-	-	€
Kit staffa universale	7219120	30,24
Kit morsetto centrale acciaio piastrina con plastica H30 - Montato	7219121	7,20
Kit morsetto terminale acciaio piastrina con plastica H30 - Montato	7219122	7,20
Triangolo con profilo ad L in alluminio 40x40 mm - 1500X1500 Regolabile	7219123	185,26
Kit triangolo in lamiera 20° Centrale	7219124	112,32
Kit triangolo in lamiera 20° Laterale	7219125	112,32