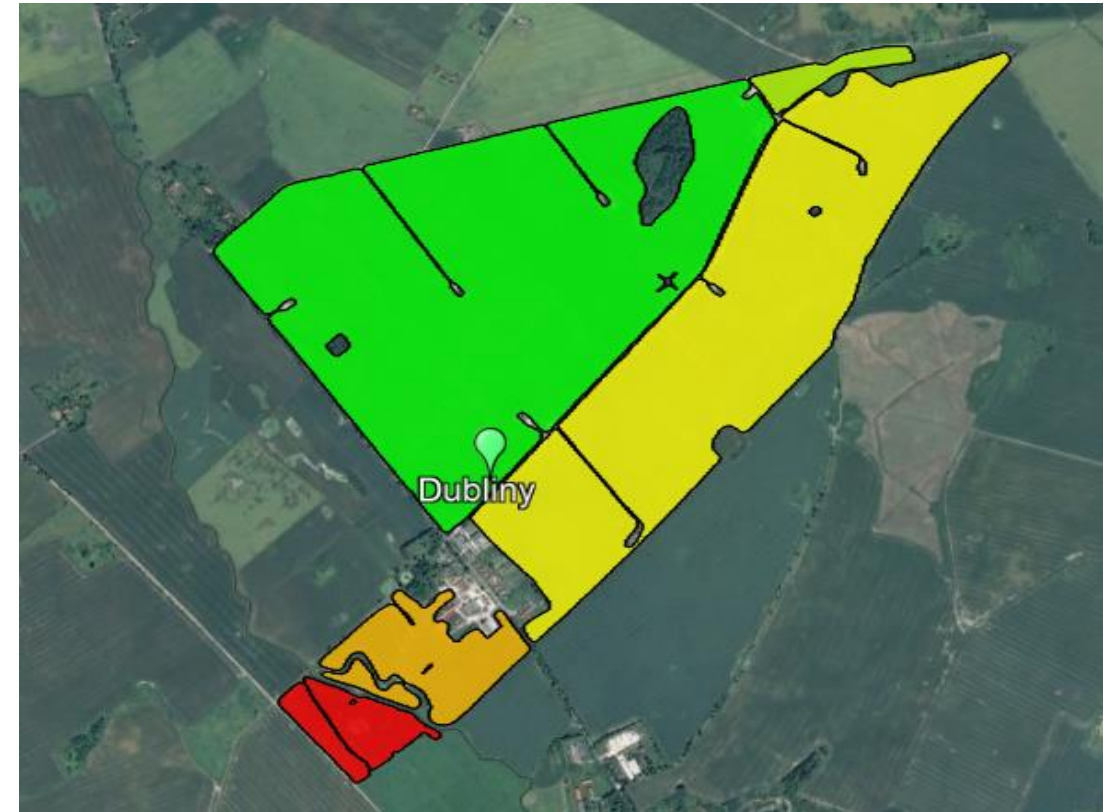


# Dubliny

- Lokalizacja: **Dubliny, Kętrzyn, Warmińsko-Mazurskie**
- Najbliższe miasto: **Kętrzyn 10 km**
- Najbliższy port: **Gdańsk - 212 km**
- Powierzchnia brutto: **360 hektarów**
- Powierzchnia netto: **340 hektarów**
- Roczna suma opadów: **595 mm**
- Jakość gleby: **83% RIII a/b, 12% IV a/b**
- Czynsz: **zł 1.650 za hektar (powierzchnia brutto), (dzierżawca zobowiązuje się do uiszczania podatku rolnego)**
- Warunki dzierżawy: **Czynsz będzie płacony przez dzierżawcę w wysokości połowy czynszu co pół roku, z góry (jesienią i wiosną). Zabezpieczenie w formie kaucji gwarancyjnej w wysokości 6 miesięcy czynszu, płatnej przy podpisaniu umowy dzierżawy**
- Okres dzierżawy: **5 lat po żniwach 2019**



#### Kontakt:

James Little

Email: [jlittle@wgimglobal.com](mailto:jlittle@wgimglobal.com)

Kom: +48 733 107 774

Rafał Pająk

Email: [rpajak@wgimglobal.com](mailto:rpajak@wgimglobal.com)

Kom: +48 728 313 283