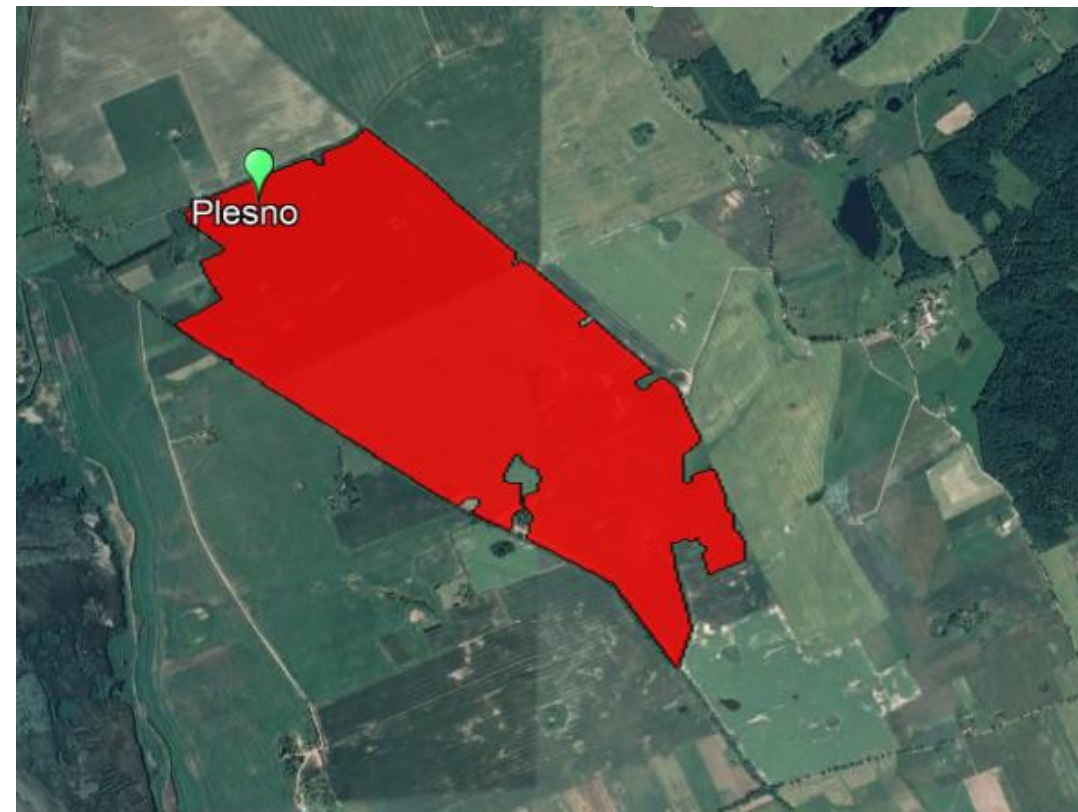


Pleśno



- Lokalizacja: Pleśno, Reszel, Warmińsko-Mazurskie
- Najbliższe miasto: Reszel 10 km
- Najbliższy port: Gdańsk - 195 km
- Powierzchnia brutto: 252 hektary
- Powierzchnia netto: 241 hektarów
- Roczna suma opadów: 595 mm
- Jakość gleby: 90% RIII a/b, 10% IV a/b
- Czynsz: zł 1.700 za hektar (powierzchnia brutto), (dzierżawca zobowiązuje się do uiszczania podatku rolnego)
- Warunki dzierżawy: Czynsz będzie płacony przez dzierżawcę w wysokości połowy czynszu co pół roku, z góry (jesienią i wiosną). Zabezpieczenie w formie kaucji gwarancyjnej w wysokości 6 miesięcy czynszu, płatnej przy podpisaniu umowy dzierżawy
- Okres dzierżawy: 5 lat po żniwach 2019



Kontakt:

James Little

Email: jlittle@wgimglobal.com

Kom: +48 733 107 774

Rafał Pająk

Email: rpajak@wgimglobal.com

Kom: +48 728 313 283

Dokument wyłącznie dla celów informacyjnych i nie stanowi oferty w myśl przepisów Kodeksu cywilnego. W odniesieniu do jakichkolwiek informacji zamieszczonych w niniejszym dokumencie nie jest udzielana żadna gwarancja. Informacje te są dostarczane z przekonaniem, że odbiorca przeprowadzi niezależną staranną ocenę stanu faktycznego w celu sprawdzenia wszystkich wymaganych informacji. Odbiorca podejmuje niezależną decyzję w odniesieniu do przedstawionego materiału informacyjnego. Administratorem danych osobowych jest Westchester Group of Poland Sp. z o.o. z siedzibą w Poznaniu. Dane będą przetwarzane w celu zapewnienia obsługi Państwa zapytania oraz prowadzenia komunikacji w tym zakresie oraz umożliwienia Państwu podjęcia rozmów i negocjacji w zakresie zawarcia potencjalnej umowy dzierżawy ze spółką będącą właścicielem danej nieruchomości (gospodarstwa rolnego), której dotyczy ogłoszenie. Przysługuje Państwu prawo dostępu do treści swoich danych oraz ich sprostowania, usunięcia, ograniczenia przetwarzania oraz prawo do wniesienia skargi do organu nadzorczego. Odrębnie informujemy, że przysługuje Państwu także prawo zgłoszenia sprzeciwu wobec przetwarzania danych. Jeżeli chcą Państwo uzyskać więcej informacji na temat przetwarzania danych osobowych prosimy o zapoznanie się z [Polityką Prywatności](#)