



ASENA *Design*

RÉNOVATION CUISINE Projet Chelsea

TABLE DES MATIÈRES

- PLANS ARMOIRES DE CUISINE
- PLAN DE COMPTOIR ET DOSSERET EN STRATIFIÉ
- COMMANDE QUINCAILLERIE
- PERSPECTIVES 3D DE LA CUISINE
- GUIDE DE LA MAIN D'ŒUVRE ET FOURNISSEURS
- BONUS PLAN DE RÉNOVATION AVANT/APRÈS

P. 3 - 8
P. 9
P. 10 -12
P. 13 - 23
P. 24
Doc. Joint

Toutes dimensions doivent être Confirmé sur place lors des travaux et ajustées selon les conditions de l'espace actuel.

CUISINE
 Richard & Chantal
 12 Ch. Beausoleil, Chelsea
 613.859.7038

FOURNISSEUR PORTES:

Modèle de PORTE: _____
 COULEUR #1: _____
 COULEUR #2 _____
 OGÉE: _____
 Mélangine Match: _____
FERMÉ AU PLAFOND Moulure droite ET Ogée
6 1/2" de haut total
CAISSON EN MÉLAMINE BLANC

FOURNISSEUR#1 COMPTOIR LAMINÉ:

COULEUR: _____

FOURNISSEUR#2 COMPTOIR QUARTZ:

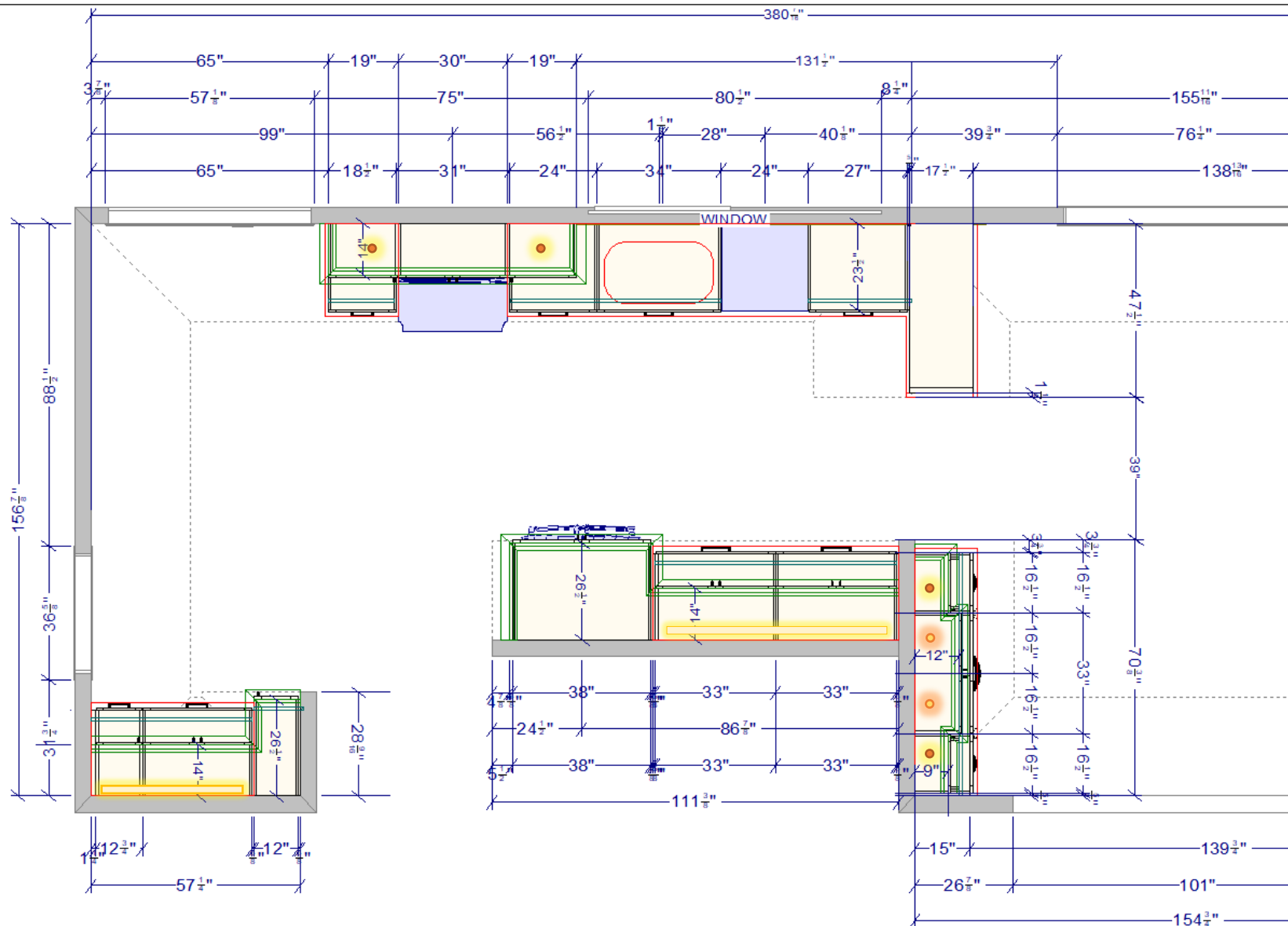
COULEUR: _____

QUINCAILLERIE:

FERMETURE EN DOUCEUR
PENTURE 180° Sauf pour ceux spécifié au plan
TIROIR BLUM PLEINE EXTENSION

ÉCLAIRAGE CUISINE:

4X Encastré armoire Double Fond Amovible
2X Armoire vitrée salle à diner
2X GROOVE Bande LED



All dimensions _size designations given are subject to verification on job site and adjustment to fit job conditions.

Aseña Design
 Alyssa Senack
 www.asena.ca
 mail@asena.ca
 819.360.0724

This is an original design and must not be released or copied unless applicable fee has been paid or job order placed.

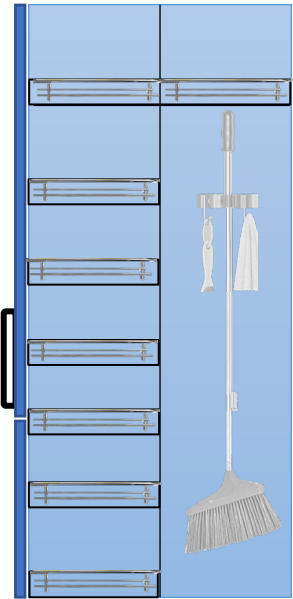
Designed: 2/21/2023
 Printed: 3/8/2023

SECTION GARDE-MANGER/ARMOIRE BALAIS

CUISINE
 Richard & Chantal
 12 Ch. Beausoleil, Chelsea
 613.859.7038

LES PROFONDEURS

- Armoire Balais Pull out:**
 26 1/2" de profond + Porte 3/4"
- Caisson du Bas:**
 23 1/2" de profond + Porte 3/4"
- Caisson du Haut:**
 14" de profond + Porte 3/4"

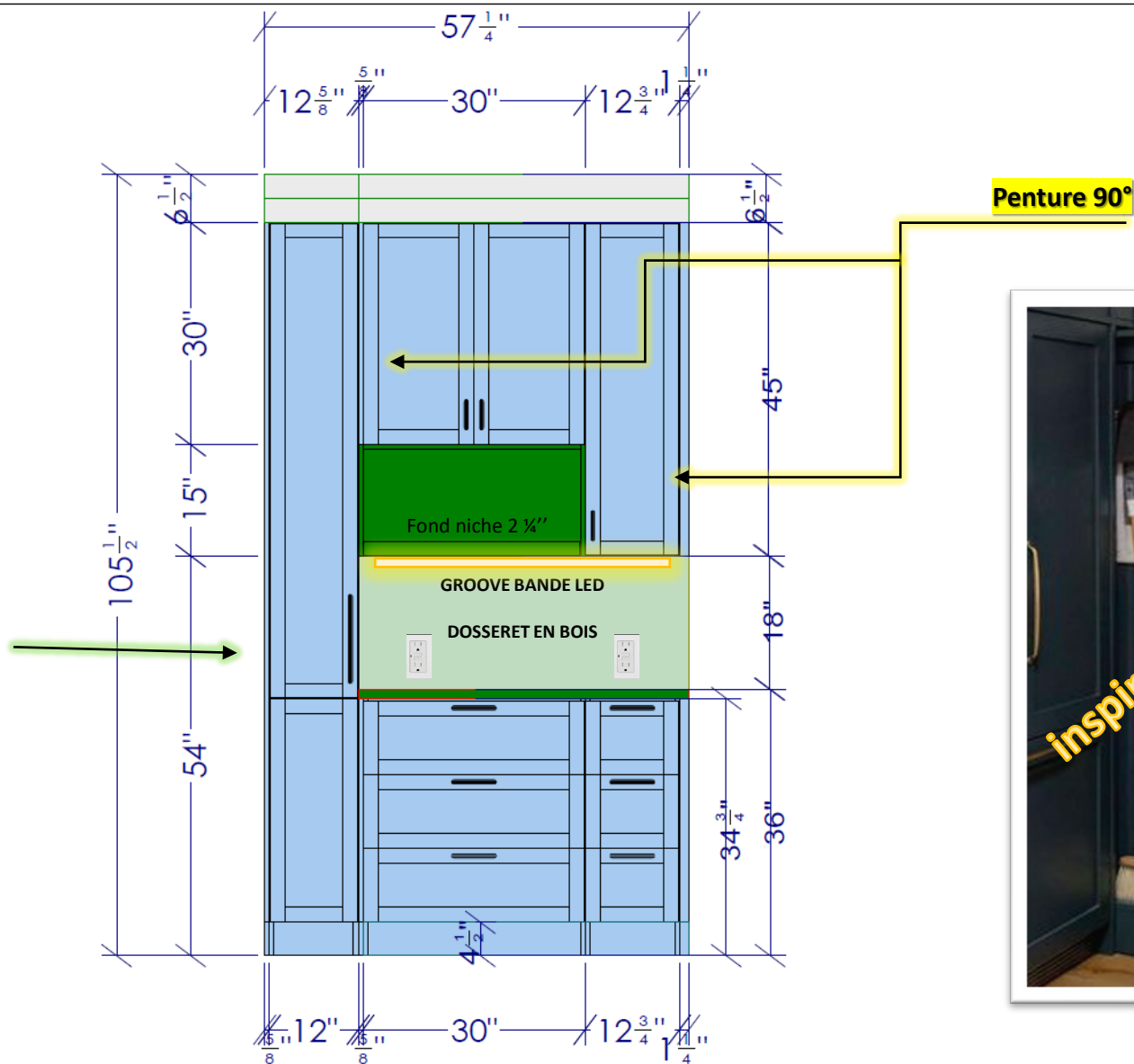


ARMOIRE BALAIS PULL OUT SUR MESURE



RICHELIEU SHELF GALLERY 8802140

VOIR AMAZON POUR SUPPORT BALAIS



All dimensions size designations given are subject to verification on job site and adjustment to fit job conditions.	Asena Design Alyssa Senack www.asena.ca mail@asena.ca 819.360.0724	This is an original design and must not be released or copied unless applicable fee has been paid or job order placed.	Designed: 2/21/2023 Printed: 2/22/2023 4
--	--	--	--

CUISINE

Richard & Chantal

12 Ch. Beausoleil, Chelsea

613.859.7038

LES PROFONDEURS

Caisson du Bas:

23 1/2" de profond + Porte 3/4"

Caisson du Haut:

14" de profond + Porte 3/4"

Défecteur chaleur

Pour protéger les portes de la Chaleur de la cuisinière

Thermoform 3922 ou Équivalent

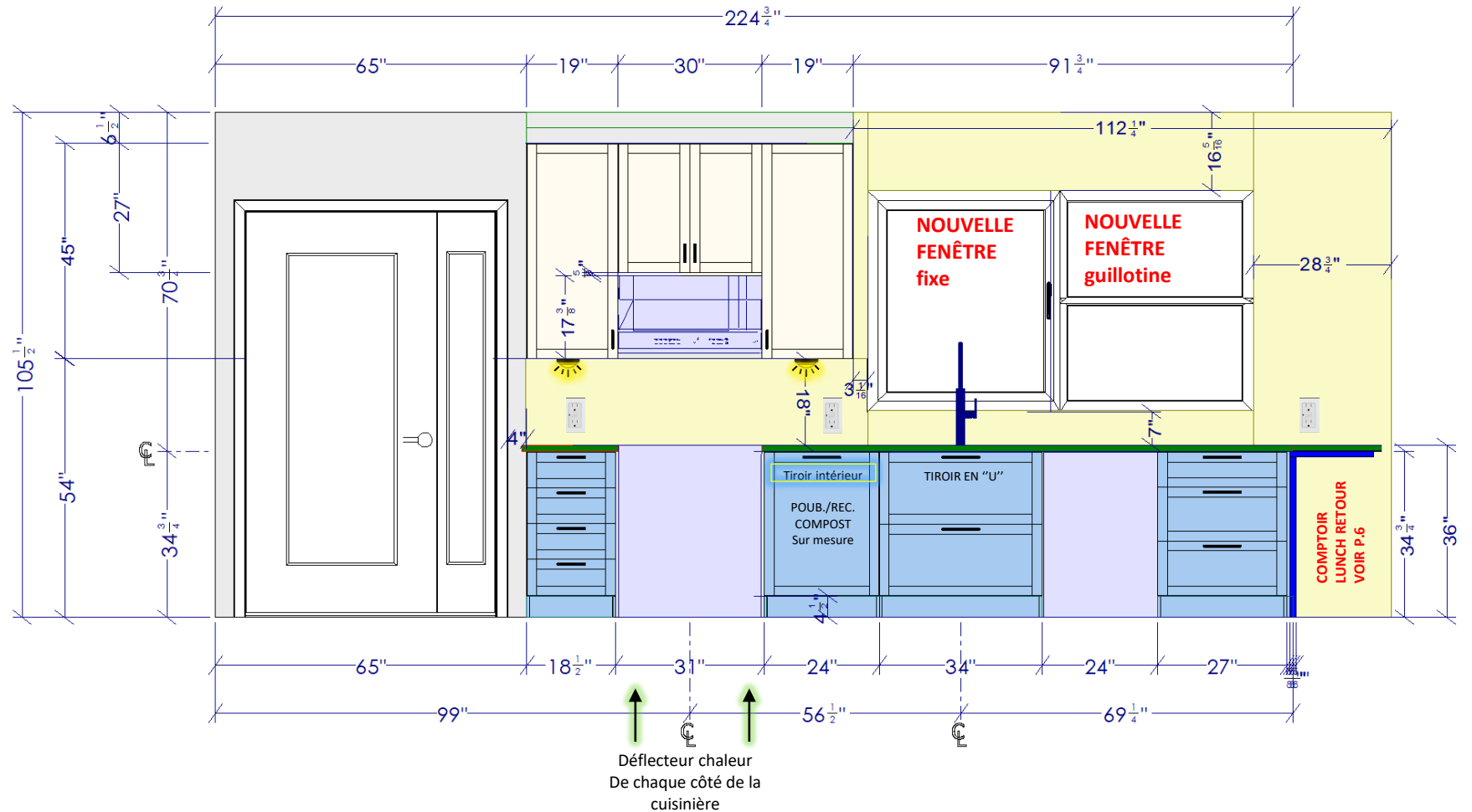
MODÈLE POUBELLE

Pull out sur mesure

Avec un tiroir intérieur

Les bacs seront fournis

Par les clients

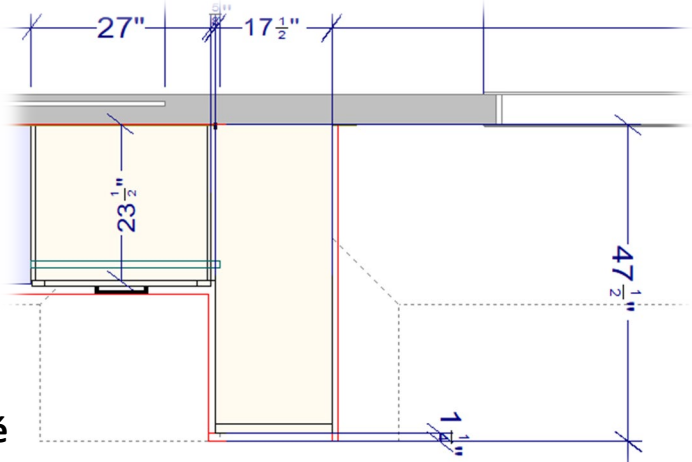


<p>All dimensions _size designations given are subject to verification on job site and adjustment to fit job conditions.</p>	<p>Asena Design Alyssa Senack www.asena.ca mail@asena.ca 819.360.0724</p>	<p>This is an original design and must not be released or copied unless applicable fee has been paid or job order placed.</p>	<p>Designed: 2/21/2023 Printed: 3/8/2023</p>
--	---	---	--

COMPTOIR LUNCH RETOUR

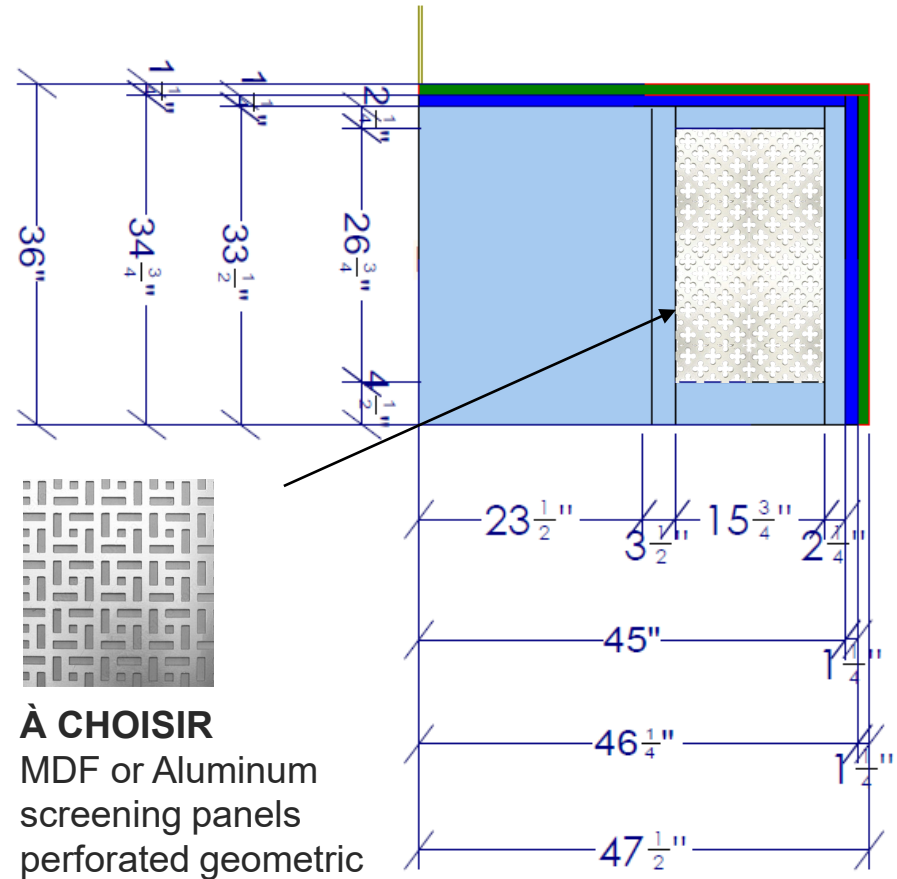
CUISINE
 Richard & Chantal
 12 Ch. Beausoleil, Chelsea
 613.859.7038

**BACKING AU MUR
 POUR COMPTOIR
 LUNCH
 SUPPORT TROUVÉ
 SUR AMAZON**



LES PROFONDEURS

**Total extérieur Support
 Comptoir Lunch:
 17 1/2" X 46 1/4"**



À CHOISIR
 MDF or Aluminum
 screening panels
 perforated geometric
 shapes.
 15.75x26.75 opening
 16.25x27.25 insert in
 grooved frame



All dimensions _size designations given are subject to verification on job site and adjustment to fit job conditions.	Asena Design Alyssa Senack www.asena.ca mail@asena.ca 819.360.0724	This is an original design and must not be released or copied unless applicable fee has been paid or job order placed.	Designed: 2/21/2023 Printed: 3/6/2023 6
---	--	--	---

SECTION RANGEMENT VAISSELLE ET RÉFRIGÉRATEUR

CUISINE
Richard & Chantal
12 Ch. Beausoleil, Chelsea
613.859.7038

LES PROFONDEURS

Panneau Réfrigérateur:

26 1/2" de profond

Caisson Haut Réfrigérateur:

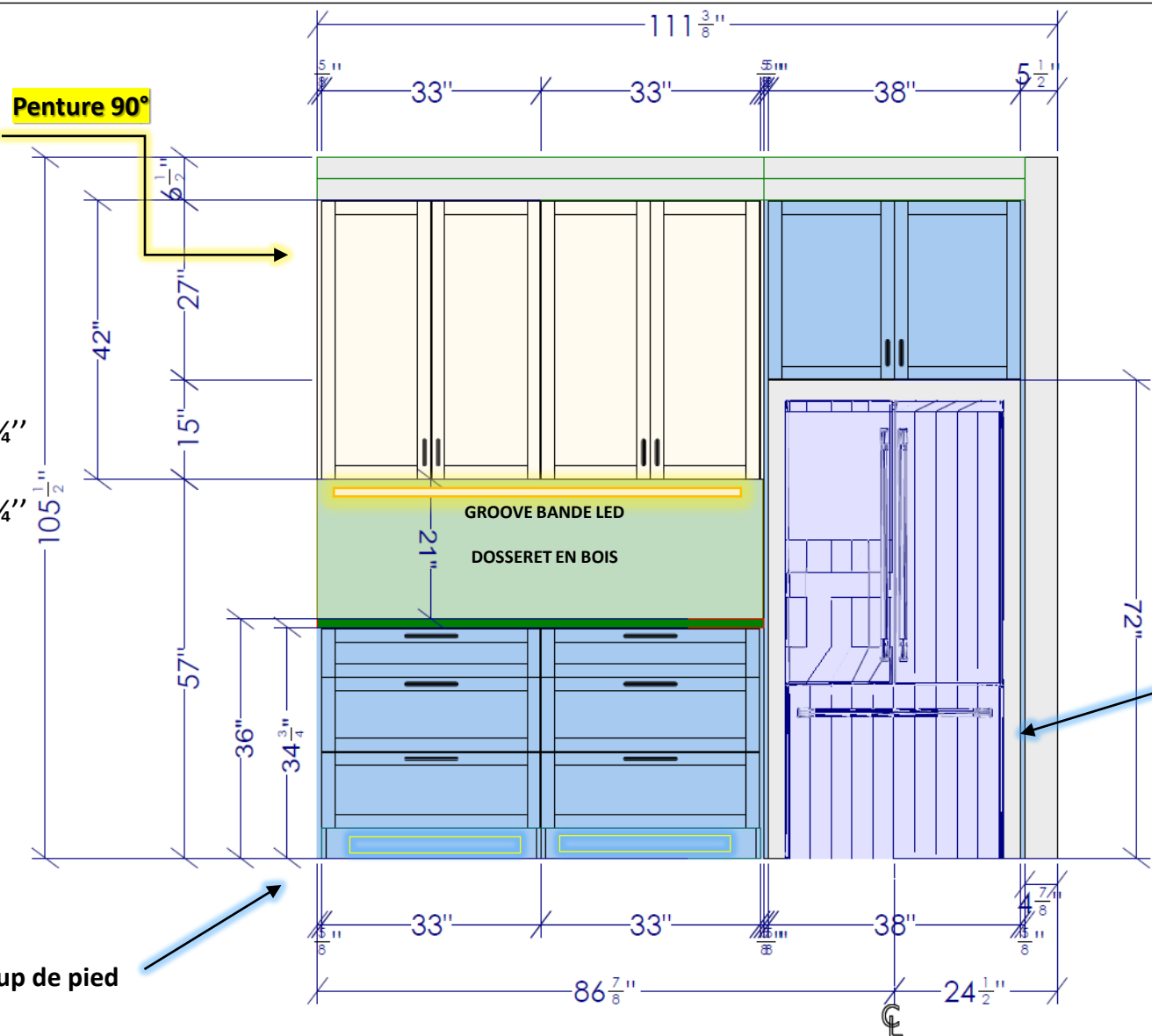
26 1/2" de profond + Porte 3/4"

Caisson du Bas:

23 1/2" de profond + Porte 3/4"

Caisson du Haut:

14" de profond + Porte 3/4"



**COMMANDER UN
CADRAGE POUR
CACHÉ
L'EXCÈS
D'OUVERTURE DU
RÉFRIGÉRATEUR
EXISTANT
LA LARGEUR DU
CABINET DE 38"
ACCOMODERA LE
FUTUR
RÉFIGÉRATEUR DE
36" PROFONDEUR
COMPTOIR**



<p>All dimensions _size designations given are subject to verification on job site and adjustment to fit job conditions.</p>	<p>Asena Design Alyssa Senack www.asena.ca mail@asena.ca 819.360.0724</p>	<p>This is an original design and must not be released or copied unless applicable fee has been paid or job order placed.</p>	<p>Designed: 2/21/2023 Printed: 3/6/2023</p>
<p>EI 3</p>			<p>Drawing #: 1 No Scale.</p>

CUISINE
 Richard & Chantal
 12 Ch. Beausoleil, Chelsea
 613.859.7038

LES PROFONDEURS ATTENTION***

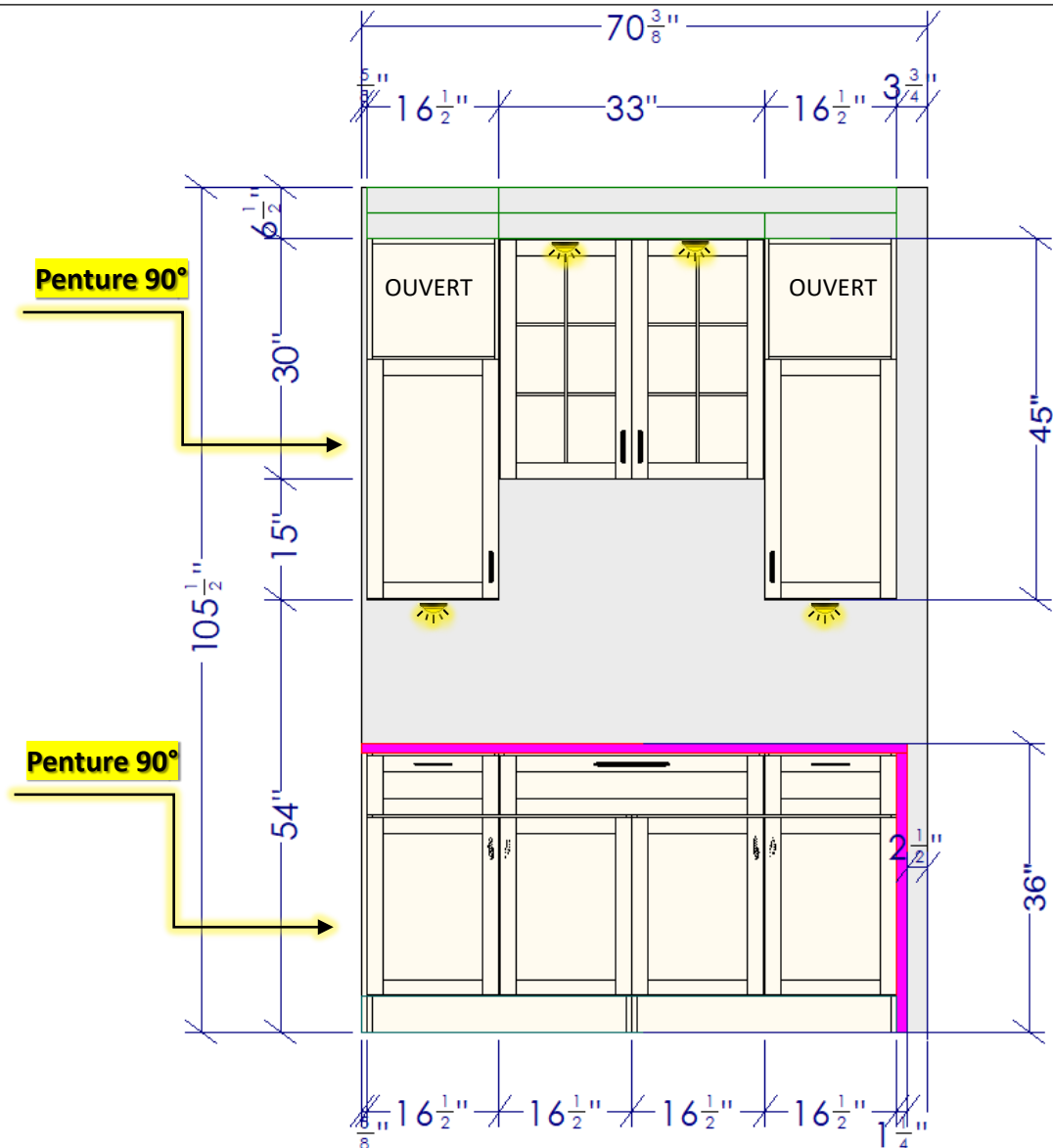
Caisson du Bas:

15" de profond + Porte 3/4"

Caisson du Haut:

LES CAISSONS 16 1/2" DE LARGE
 = 9" de profond + Porte 3/4"

LE CAISSON 33" DE LARGE
 = 12" de profond + Porte 3/4"



All dimensions _size designations given are subject to verification on job site and adjustment to fit job conditions.	Asena Design Alyssa Senack www.asena.ca mail@asena.ca 819.360.0724	This is an original design and must not be released or copied unless applicable fee has been paid or job order placed.	Designed: 2/21/2023 Printed: 3/8/2023 8
---	--	--	---

CUISINE - COMPTOIR

Richard & Chantal
 12 Ch. Beausoleil, Chelsea
 613.859.7038

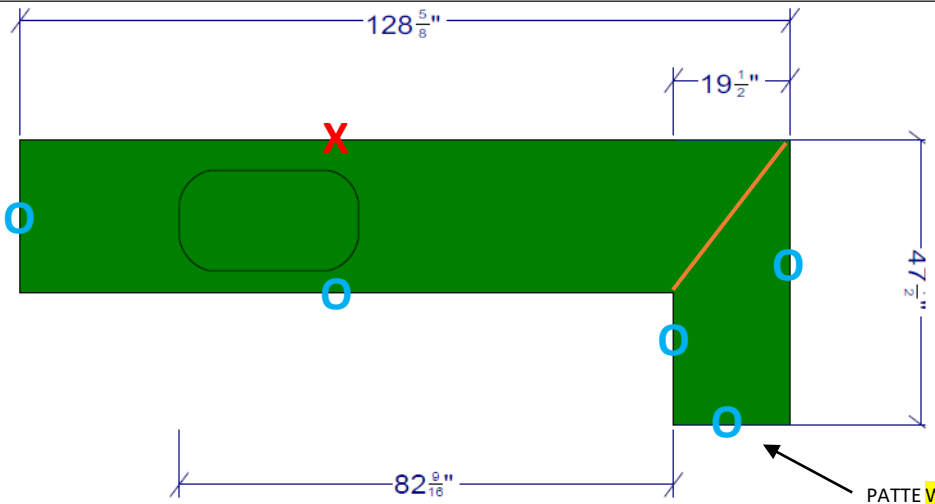
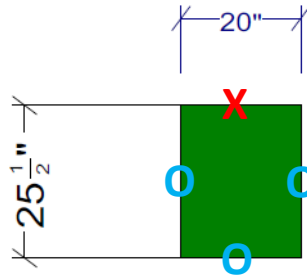
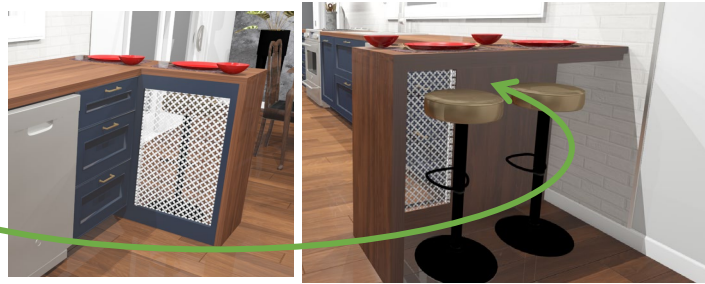
COMPTOIR IMITATION BOIS-STRATIFIÉ

ÉPAISSEUR: 1 1/4"
 PROFIL:
 FOURNISSEUR:
 CODE COULEUR:

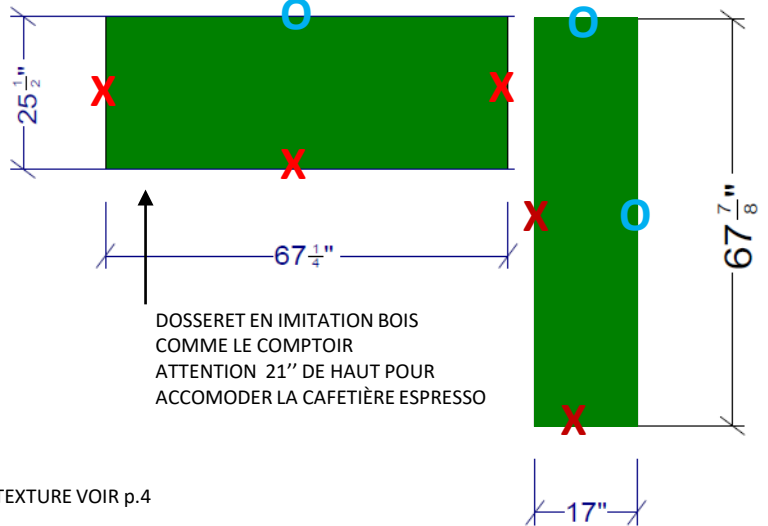
DOSSERET IMITATION BOIS-STRATIFIÉ

ÉPAISSEUR: 5/8"
NICHE OUVERTE SECTION GM
IMITATION BOIS-STRATIFIÉ
 ÉPAISSEUR: 5/8"

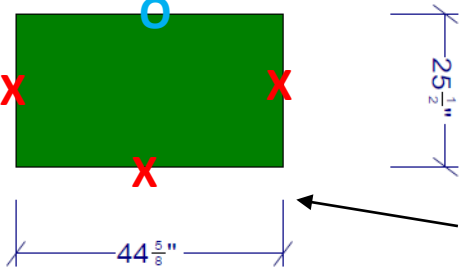
Prévoir du Placage en bois
 Pour le support du comptoir lunch
 Sur le côté de la
 salle à manger voir 3D



PATTE WATERFALL
 BOIS VERTICAL
 TOP COMPTOIR 36"
 PATTE WATERFALL
 TOP COMPTOIR 36"



DOSSERET EN IMITATION BOIS
 COMME LE COMPTOIR
 ATTENTION 21" DE HAUT POUR
 ACCOMODER LA CAFETIÈRE ESPRESSO



DOSSERET EN IMITATION BOIS
 COMME LE COMPTOIR
 18" DE HAUT / STANDARD
 + UNE NICHE OUVERTE DANS LA MÊME TEXTURE VOIR p.4

All dimensions _size designations given are subject to verification on job site and adjustment to fit job conditions.	Asena Design Alyssa Senack www.asena.ca mail@asena.ca 819.360.0724	This is an original design and must not be released or copied unless applicable fee has been paid or job order placed.	Designed: 2/21/2023 Printed: 3/6/2023 9
---	--	--	---



**POIGNÉES cuisine
À CHOISIR
(suggestion 2 longueurs)**

BP8160192158 (8")

BP8160304158 (12")

RICHELIEU



RICHELIEU



**POIGNÉES salle à manger
À CHOISIR
(modèles/combinaison
coupelle/pull/bouton)**

Bouton: 798632165

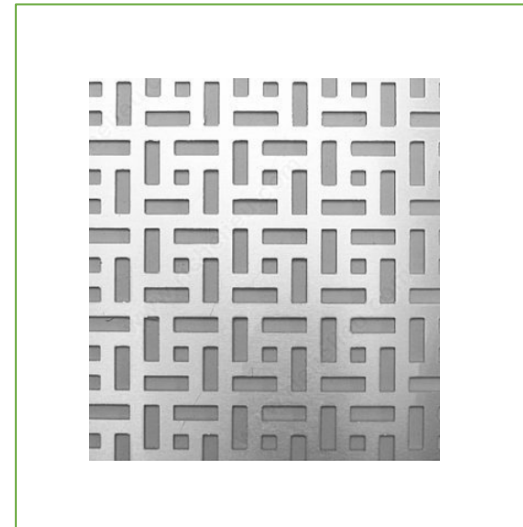
Coupelle moderne: 7975192165

**TABLETTE DANS L'ARMOIRE À BALAIS
SHELF GALLERY #8802140**

RICHELIEU



RICHELIEU



À CHOISIR
MDF or Aluminum
screening panels
perforated geometric
shapes.
15.75x26.75 opening
16.25x27.25 insert in
grooved frame

Product No: PM00510

IDÉE AMAZON

SUPPORT BALAIS ET CROCHETS - \$16.99



<https://amzn.to/3LaBj1Y>

IDÉE AMAZON

SUPPORT BALAIS PACK OF 2 - \$13.99



<https://amzn.to/3ZUz8E5>

IDÉE AMAZON

SUPPORT AVEC 1 CROCHETS - \$16.99



<https://amzn.to/3Fasy4u>

IDÉE AMAZON

HIDDEN BRACKETS- \$20.99



<https://amzn.to/3ysiCiU>



ASENA
Design

ASENA
Design













ASENA *Design*





ASENA
Design



