



ASENA Design

PROJET REZ DE CHAUSSÉE

*** RUE ***** GATINEAU, QC *** **

CELL: 819-***-****

Toutes les dimensions des désignations de taille fournies sont sujettes à vérification sur le chantier et à l'ajustement pour s'adapter aux conditions de travail

ASENADESIGN
Alyssa Senack
mail@asena.ca
www.asena.ca
819-360-0724

Il s'agit d'un design original et ne doit pas être diffusé ou copié à moins que les frais applicables n'aient été payés

Date: 04/11/2022

**PLAN À L'ÉCHELLE SUR FORMAT
TABLOID**

TABLE DES MATIÈRES

Plan de Construction - Démolition	P. 3
Plan de Construction - Rénovation	P. 4
Plan d'Électricité	P. 5
Plans des Matériaux de Finition	P. 6
Plan d'Aménagement	P. 7
Rendus 3D	P. 8-13
Annexe	P. 14-20
Plan d'armoire - Cuisine	P. 15-17
Plan d'armoire - Chambre des maîtres	P. 18
Plan d'armoire - Salle de Lavage	P. 19
Plan d'armoire - Salle de Bain	P. 20



Notes:

Toutes les dimensions des désignations de taille fournies sont sujettes à vérification sur le chantier et à l'ajustement pour s'adapter aux conditions de travail

Designer:

ALYSSA SENACK
mail@asena.ca
www.asena.ca
819-360-0724

Projet:

*** RUE *****
GATINEAU, QC ***
*** 819-***-****

Date: 04/11/22

Échelle: (1:64)
3/16" = 1'-0"

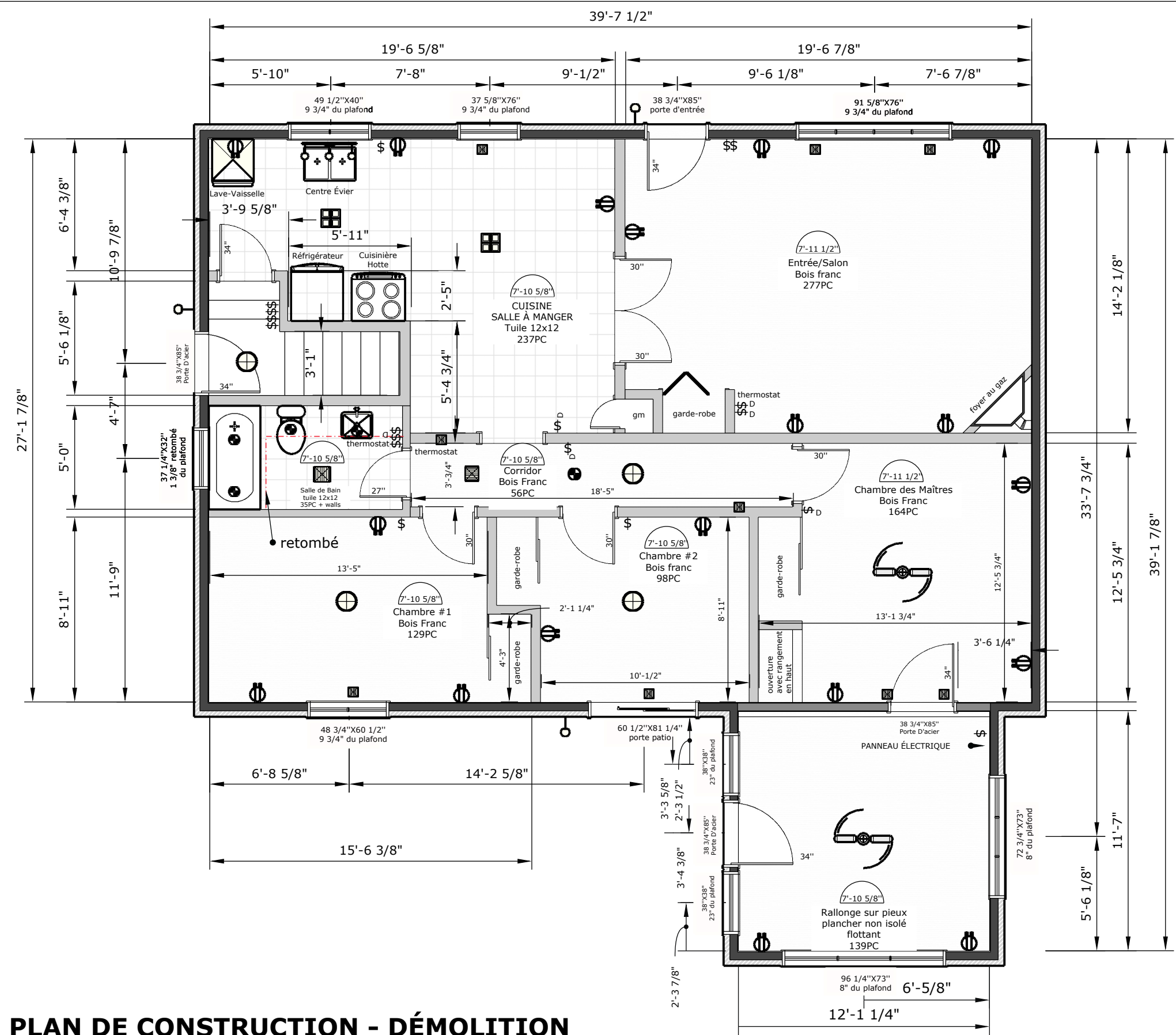
Page

2

20



LES COTES DIMENSIONNELLES:
 -LES COTES EN NOIR INDIQUENT L'INTÉRIEUR ACTUEL DU BUNGALO



LÉGENDE ÉLECTRICITÉ

- Potlight
- Suspendus
- Semi-Plafonnier
- Ventilateur (CH.Maîtres)
- Interrupteur Dimer (D) 3Way (3W)
- Prise Murale
- Ventilateur Plafond
- Murale Extérieur
- Lumière sur rail spot
- Grille de ventilation plancher/mur

DÉMOLITION

- RIP OUT COMPLET DES MURS - MISE APART LA CAGE D'ESCALIER
- VÉRIFIER L'ISOLATION DES MURS EXTÉRIEUR
- RIP OUT COMPLET DES ARMOIRES DE CUISINE ET DE LA SALLE DE BAIN
- RIP OUT DU GYPSE PLAFOND ET OGÉE (FACILITÉ POUR ÉLECTRICITÉ ET NOUVEAU PLAFOND LISSE)
- ENLEVER LA RETOMBÉ DANS LA SALLE DE BAIN
- RIP OUT COMPLET DES REVÊTEMENTS DE PLANCHER
- RÉPARATION DES SOUS PLANCHER
- ENLEVER LE FOYER AU GAZ DANS LE SALON

(VOIR LE PLAN DE RÉNOVATION)

- A. ENLEVER LA PORTE INTÉRIEUR DE LA CAGE D'ESCALIER ET ENLEVER LE MUR EN CHECK + 2 MARCHES - FERMER LE MUR DROIT
- B. OUVRIR LE MUR AU COMPLET ENTRE LA CHAMBRE DES MAÎTRES ET LA RALLONGE. ISOLÉ LE PLANCHER LE PLANCHER DE LA RALLONGE.
- C. AGGRANDISSEMENT PORTE D'ENTRÉE AVEC SIDELIGHT
- D. ON ENLÈVE LA FENÊTRE DE LA SALLE À MANGER ET ON SA NOUVELLE LOCALISATION SERA DANS LE FUTUR SALON

NOTES:

1. FERMES DE TOIT AUTO-PORTANTE ONT ÉTÉ VÉRIFIÉ PAR UN INGÉNIEUR
2. ACCÈS POUR LES MODIFICATIONS DE PLOMBERIE - PLAFOND SOUS-SOL OUVERT SOUS LA CHAMBRE #1
3. VÉRIFICATION DES PANNEAUX D'ÉLECTRICITÉ À FAIRE - UN PANNEAU ÉLECTRIQUE EST AUSSI PRÉSENT DANS LA RALLONGE.

Toutes les dimensions des désignations de taille fournies sont sujettes à vérification sur le chantier et à l'ajustement pour s'adapter aux conditions de travail

Designer:
 ALYSSA SENACK
 mail@asena.ca
 www.asena.ca
 819-360-0724

Projet:
 *** RUE *****
 GATINEAU, QC ***
 *** 819-***-*****

Date: 04/11/22

Échelle: (1:64)
 3/16" = 1'-0"

PLAN DE CONSTRUCTION - DÉMOLITION

(PLAN D'ORIGINE Pour Références de Soumissions)

À CONFIRMÉ TOUS MESURES SUR LE CHANTIER AVANT LES COMMANDES FINALES



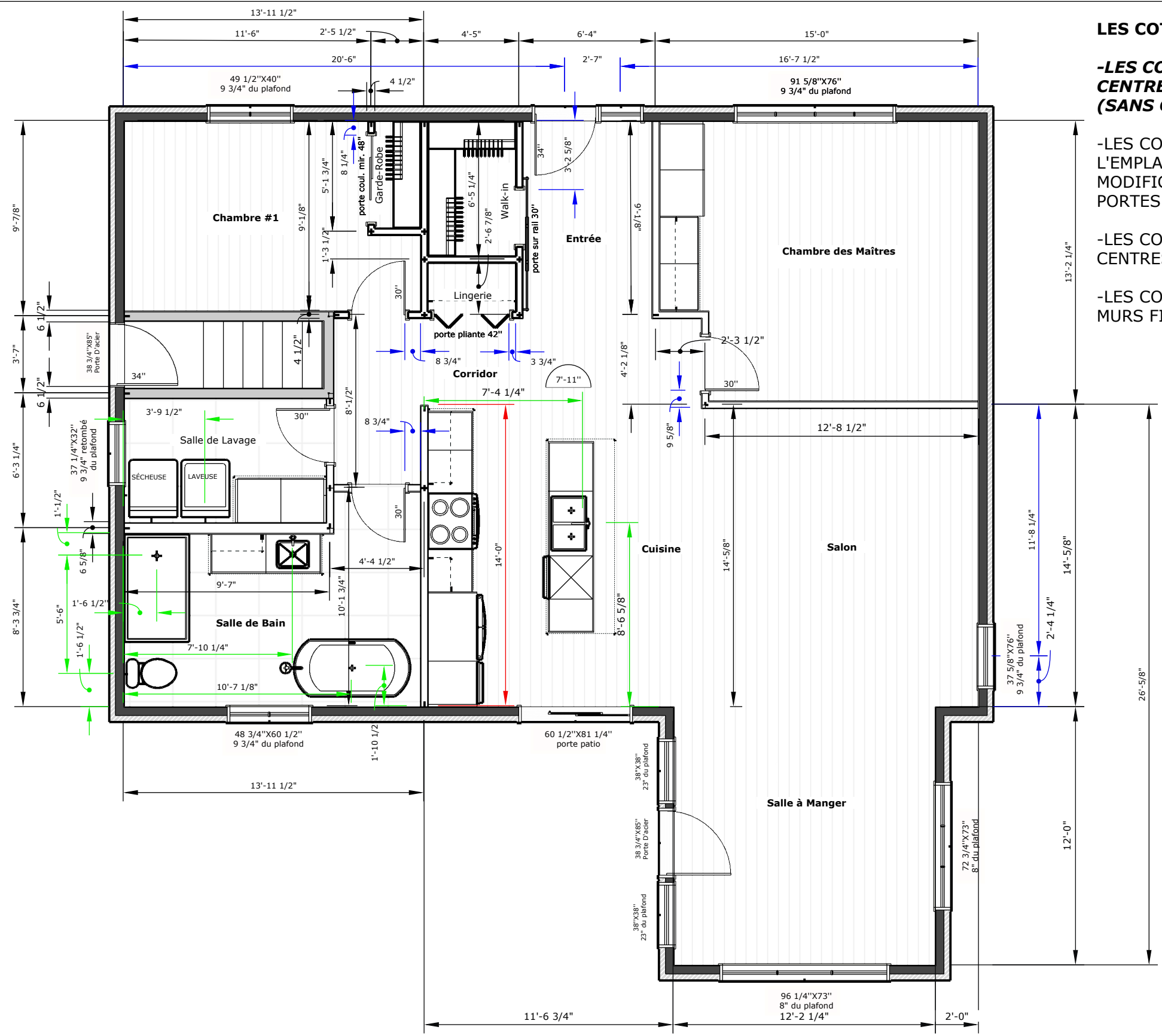
LES COTES DIMENSIONNELLES:

-LES COTES EN NOIR INDIQUENT LES CENTRE DES NOUVEAUX MURS (SANS GYPSE)

-LES COTES EN BLEU INDIQUENT L'EMPLACEMENT DES PORTES ET LES MODIFICATIONS APPORTÉES AUX PORTES ET FENÊTRES EXTÉRIEUR

-LES COTES EN VERT INDIQUE LES CENTRES DES FIXTURES DE PLOMBERIE

-LES COTES EN ROUGE INDIQUENT LES MURS FINIS AVEC GYPSES



RÉNOVATION

- MODIFICATION EXTÉRIEUR (PORTE D'ENTRÉE AVEC SIDE LITE, ENLEVER LA FENÊTRE DE LA VEILLE SALLE À MANGER ET L'INSTALLER DANS LE FUTUR SALON)
- NOUVEAU REVÊTEMENT EXTÉRIEUR EST À DÉTERMINER
- FRAMING NOUVELLES DIVISIONS INTÉRIEUR
- RUFF ET FINITION PLOMBERIE ET ÉLECTRICITÉ - VOIR P.5
- GYPSE MUR ET PLAFOND /JOINT/SABLAGE/PRIMER/PEINTURE
- INSTALLATION DES NOUVEAUX REVÊTEMENTS DE PLANCHER ET DES MURS AVEC PORCELAINE (DOUCHE SALLE DE BAIN)
- INSTALLER LES NOUVELLES PORTES
- NOUVELLES ARMOIRES CUISINE, SDB, SDL, CH DES MAÎTRES
- TABLETTE ET POLE DANS LES GARDE-ROBES
- NOUVEAUX CADRAGE ET BASEBOARD

- A. ENLEVER LA PORTE INTÉRIEUR DE LA CAGE D'ESCALER ET ENLEVER LE MUR EN CHECK + 2 MARCHES - FERMER LE MUR DROIT
- B. OUVRIR LE MUR AU COMPLET ENTRE LA CHAMBRE DES MAÎTRES ET LA RALLONGE. ISOLÉ LE PLANCHER LE PLANCHER DE LA RALLONGE.

NOTES:

1. FERMES DE TOIT AUTO-PORTANTE ONT ÉTÉ VÉRIFIÉ PAR UN INGÉNIEUR
2. ACCÈS POUR LES MODIFICATIONS DE PLOMBERIE - PLAFOND SOUS-SOL OUVERT SOUS LA CHAMBRE #1
3. VÉRIFICATION DES PANNEAUX D'ÉLECTRICITÉ À FAIRE - UN PANNEAU ÉLECTRIQUE EST AUSSI PRÉSENT DANS LA RALLONGE.

Toutes les dimensions des désignations de taille fournies sont sujettes à vérification sur le chantier et à l'ajustement pour s'adapter aux conditions de travail

Designer:
ALYSSA SENACK
mail@asena.ca
www.asena.ca
819-360-0724

Projet:
*** RUE *****
GATINEAU, QC ***
*** 819-***-*****

Date: 04/11/22

Échelle: (1:64)
3/16" = 1'-0"

PLAN DE CONSTRUCTION - RÉNOVATION

(Pour Références des Soumissions et main d'oeuvre)

À CONFIRMÉ TOUS MESURES SUR LE CHANTIER AVANT LES COMMANDES FINALES

Page

4

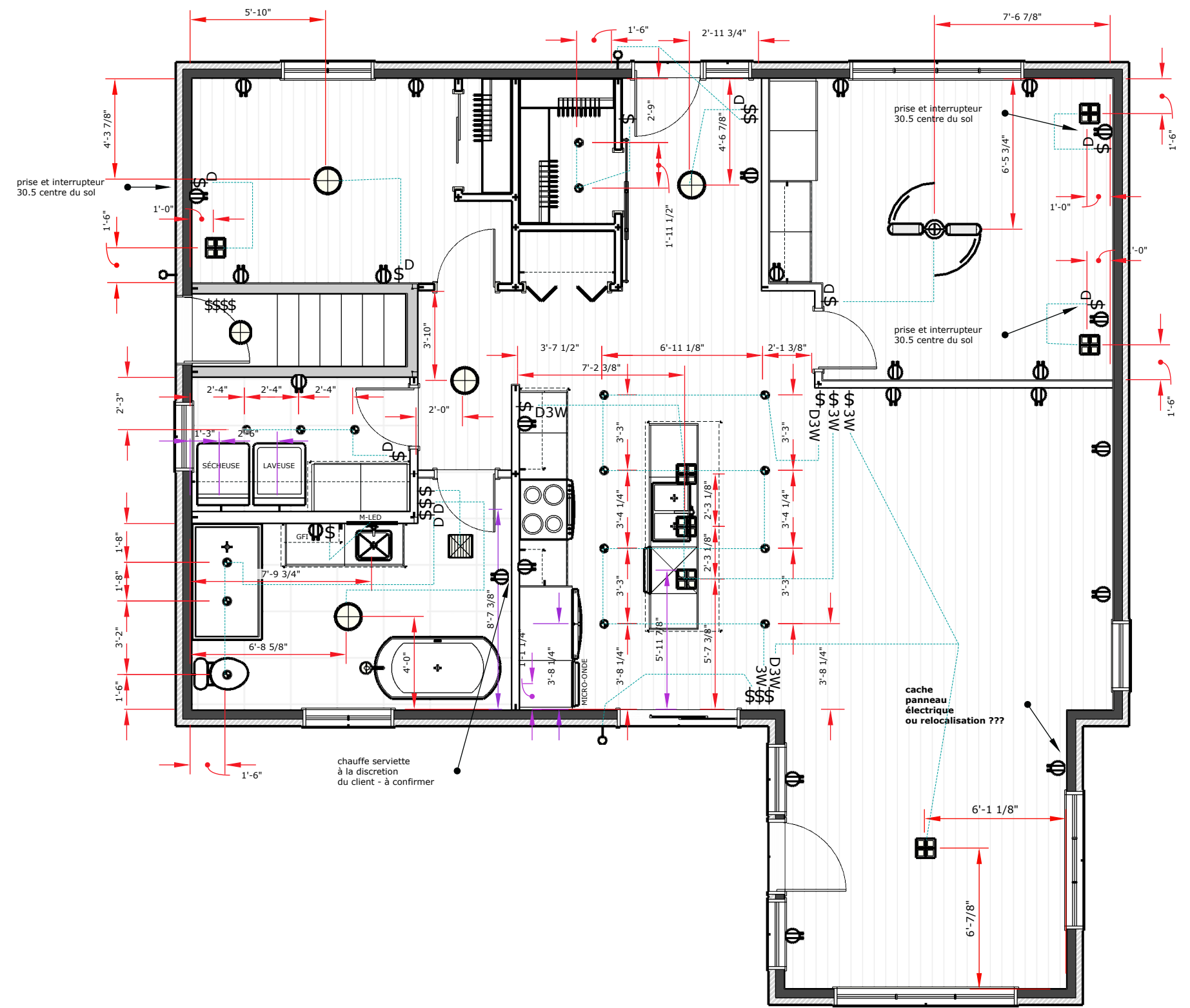
20



LES COTES DIMENSIONNELLES:

-LES COTES EN ROUGE INDIQUENT LES CENTRE LUMINAIRE À PARTIR DU GYPSE

-LE COTES EN MAUVE INDIQUENT LES CENTRE DES ÉLECTROMÉNAGERS



RELOCALISATION/AJUSTEMENT/ MISE À NEUF
interrupteurs, Plaquettes, prises de courant, Thermostat, Ventilation Salle de bain, Registre de plancher/mural de la fournaise

RELOCALISATION VENTILATION FOURNAISE
possiblement prévoir du chauffage plinthe électrique, **voir avec le contracteur et les quarts de métier spécialisé en chauffage**

RELOCALISATION DES ALARMES À FEU

	Encastré Slim 4"
	Miroir LED (SDB)
	Suspendus
	Semi-Plafonnier
	Ventilateur (CH.Maîtres)
	Interrupteur Dimer (D) 3Way (3W)
	Prise Murale
	Ventilateur Salle de bain
	Murale Extérieur

Toutes les dimensions des désignations de taille fournies sont sujettes à vérification sur le chantier et à l'ajustement pour s'adapter aux conditions de travail

Designer:
ALYSSA SENACK
mail@asena.ca
www.asena.ca
819-360-0724

Projet:
*** RUE *****
GATINEAU, QC ***
*** 819-***-*****

Date: 04/11/22

Échelle: (1:64)
3/16" = 1'-0"

PLAN D'ÉLECTRICITÉ

(Pour Références des Soumissions et main d'oeuvre)
À CONFIRMÉ TOUS MESURES SUR LE CHANTIER AVANT LES COMMANDES FINALES



LES COTES DIMENSIONNELLES:

-LES COTES EN ROUGE INDIQUENT LES MURS FINIS AVEC GYPSES

-LES PIEDS CARRÉS SONT CALCULÉS SANS PERTE- S.V.P AJOUTÉ LE BON % DE PERTE SELON LE RECOUVREMENT DE PLANCHER CHOISI

Notes:

PLAN DE FINITIONS POUR LES CHOIX DE RECOUVREMENT DE MUR ET DE PLANCHER

Toutes les dimensions des désignations de taille fournies sont sujettes à vérification sur le chantier et à l'ajustement pour s'adapter aux conditions de travail

Designer:
ALYSSA SENACK
mail@asena.ca
www.asena.ca
819-360-0724

Projet:
*** RUE *****
GATINEAU, QC ***
*** 819-***-*****

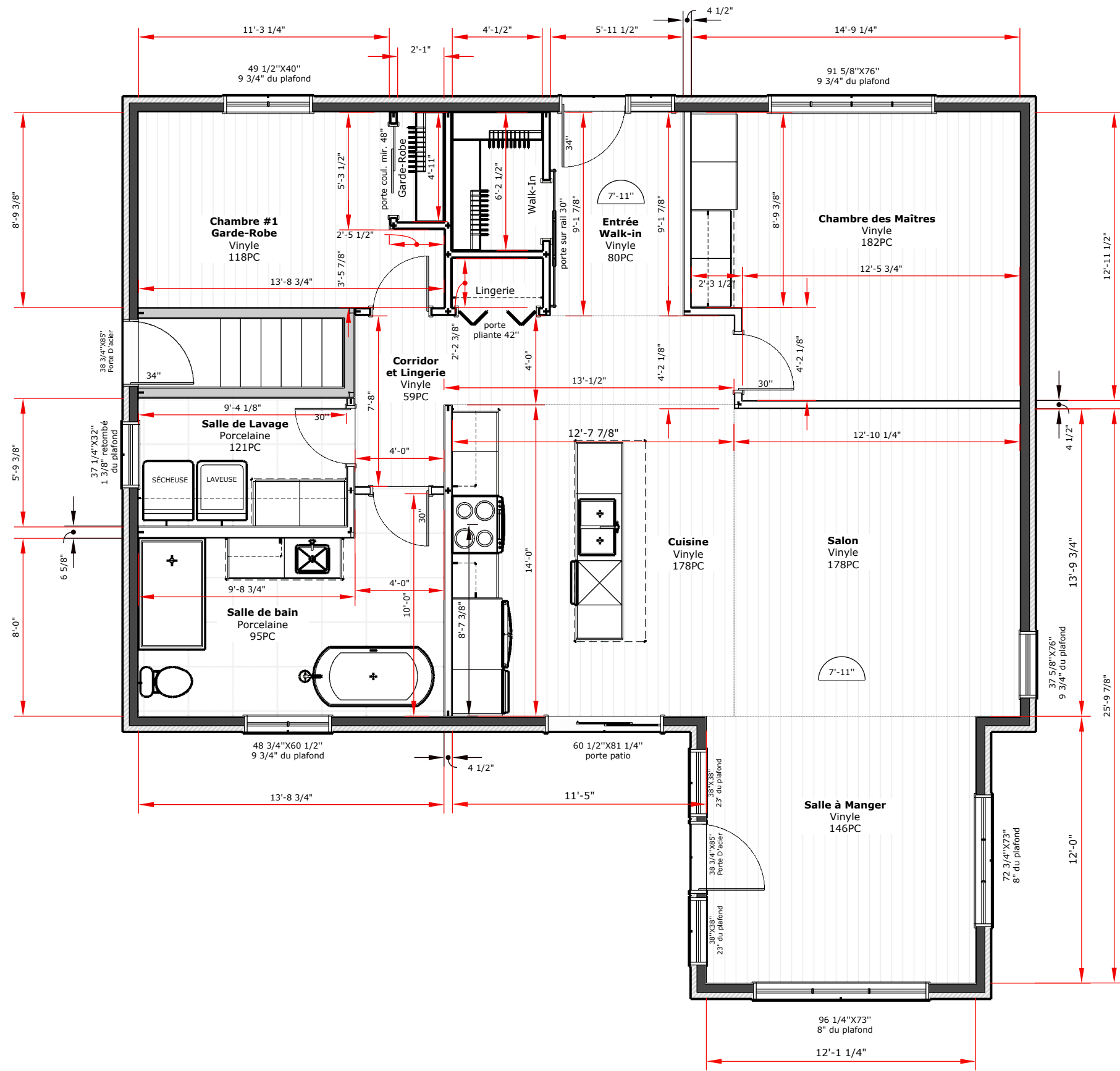
Date: 04/11/22

Échelle: (1:64)
3/16" = 1'-0"

Page

6

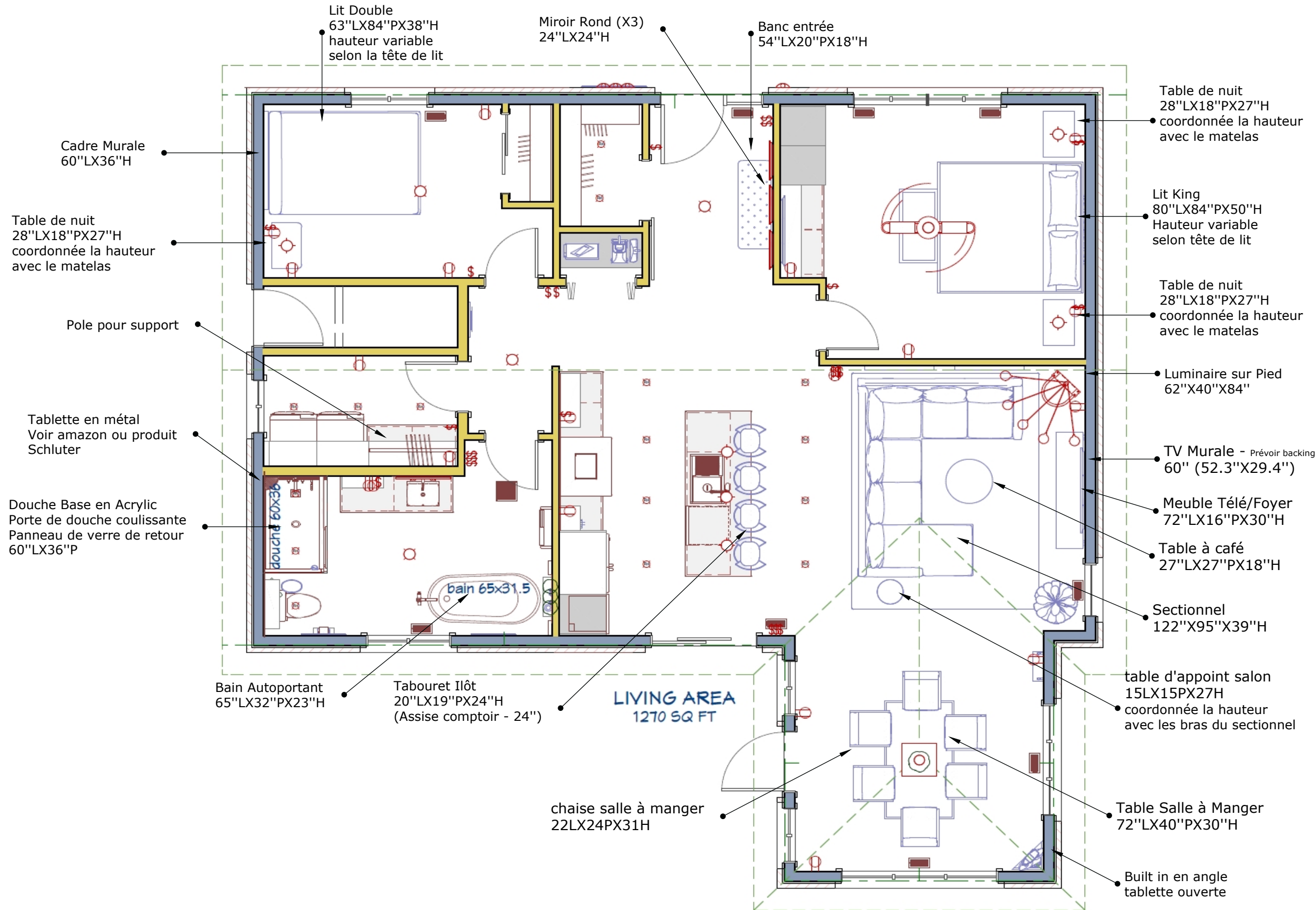
20



PLAN DES MATÉRIAUX DE FINITION

(Pour Références des Soumissions et main d'oeuvre)

À CONFIRMÉ TOUS MESURES SUR LE CHANTIER AVANT LES COMMANDES FINALES



Notes:

Référence pour les Dimensions des meubles

Toutes les dimensions des désignations de taille fournies sont sujettes à vérification sur le chantier et à l'ajustement pour s'adapter aux conditions de travail

Designer:

ALYSSA SENACK
 mail@asena.ca
 www.asena.ca
 819-360-0724

Projet:

*** RUE *****
 GATINEAU, QC ***
 *** 819-***-*****

Date: 04/11/22

Échelle: N/A













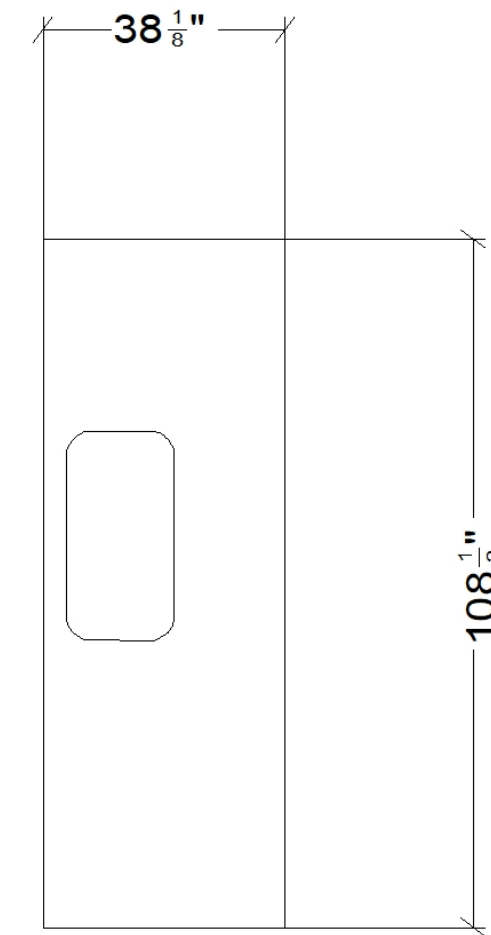
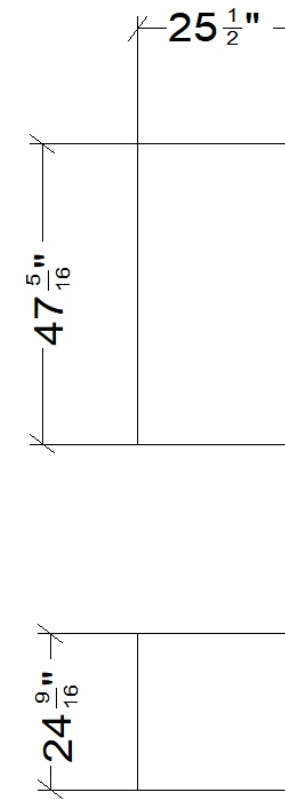
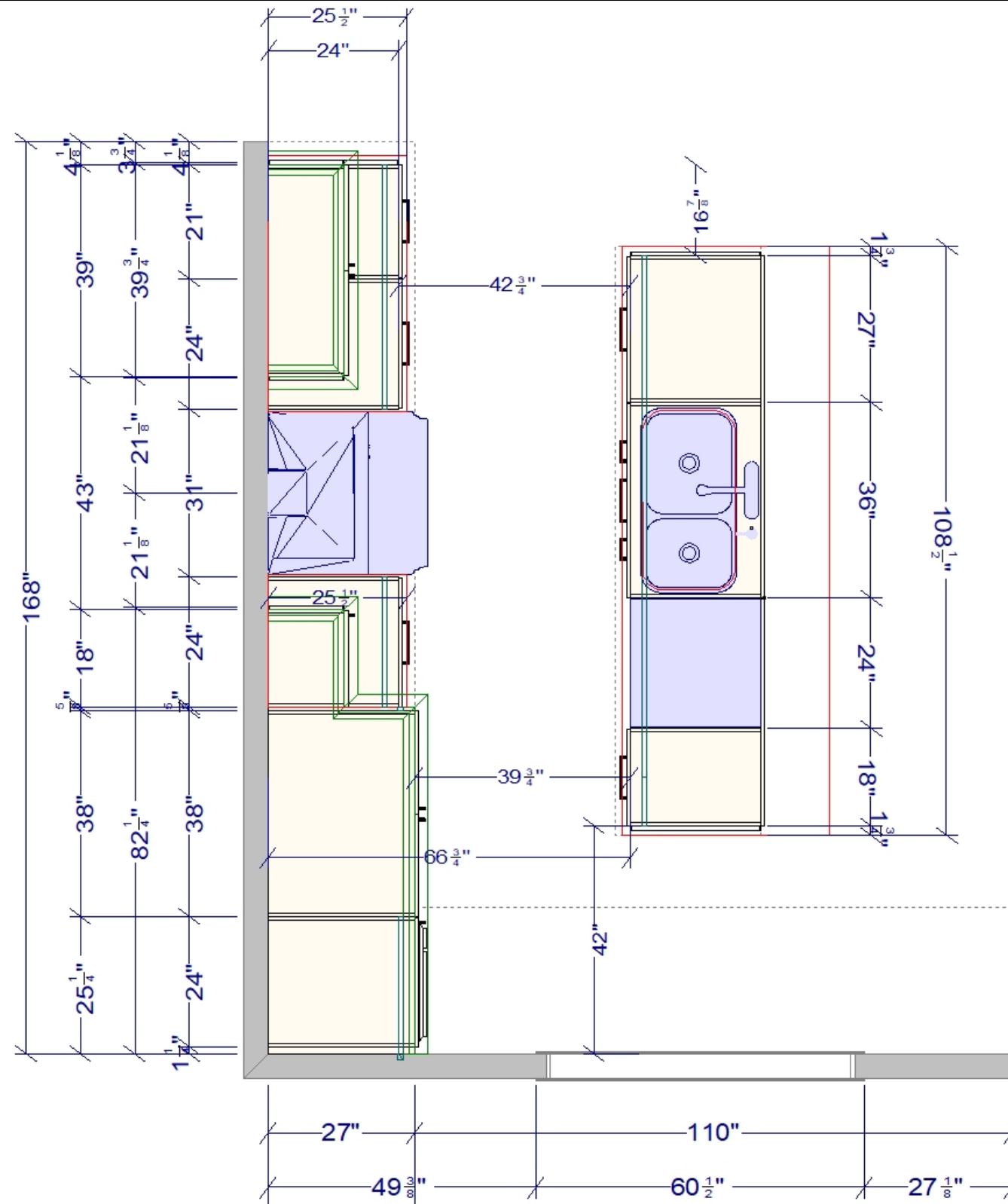
ANNEXE

Plan d'armoire - Cuisine

Plan d'armoire - Chambre des maîtres

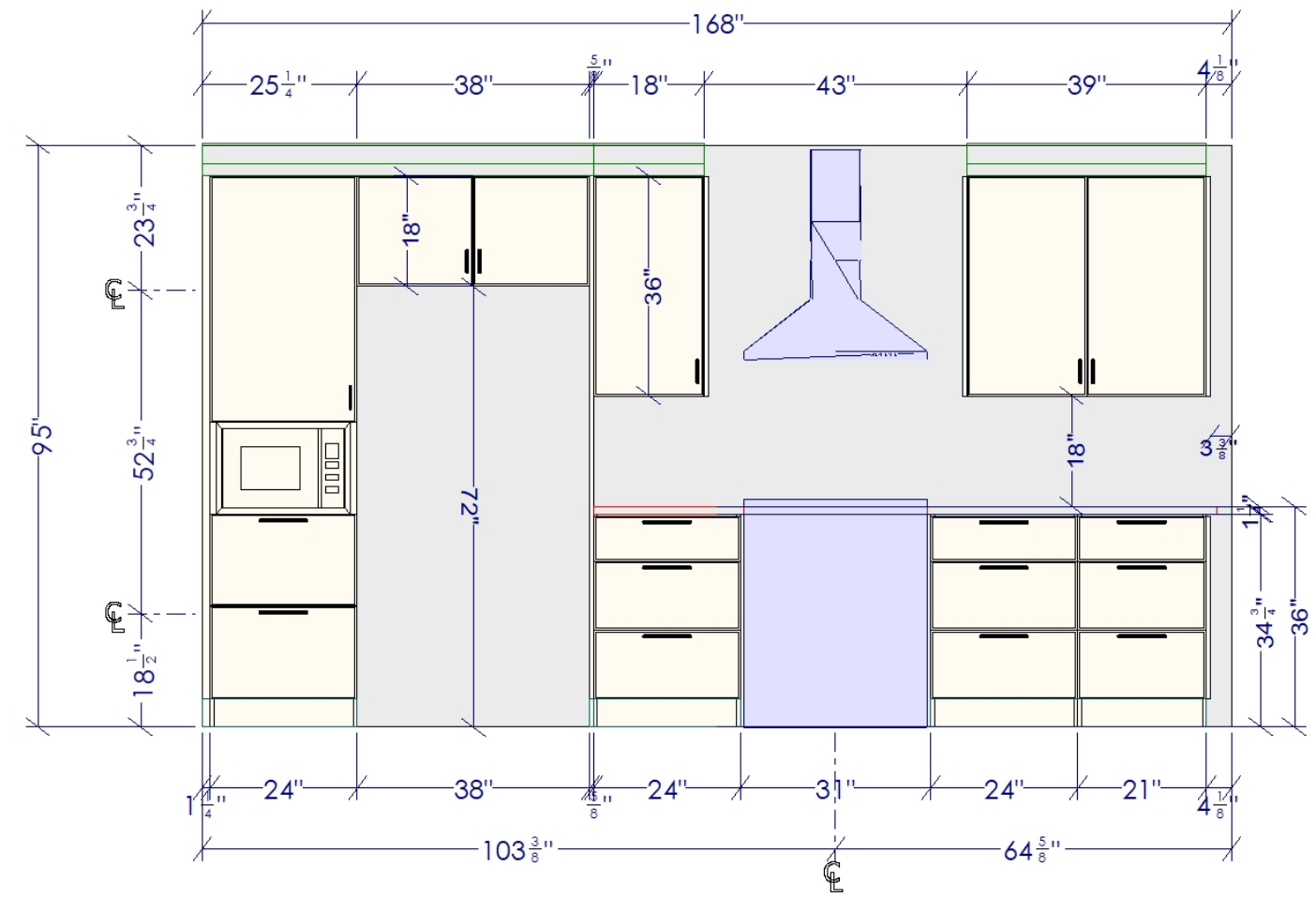
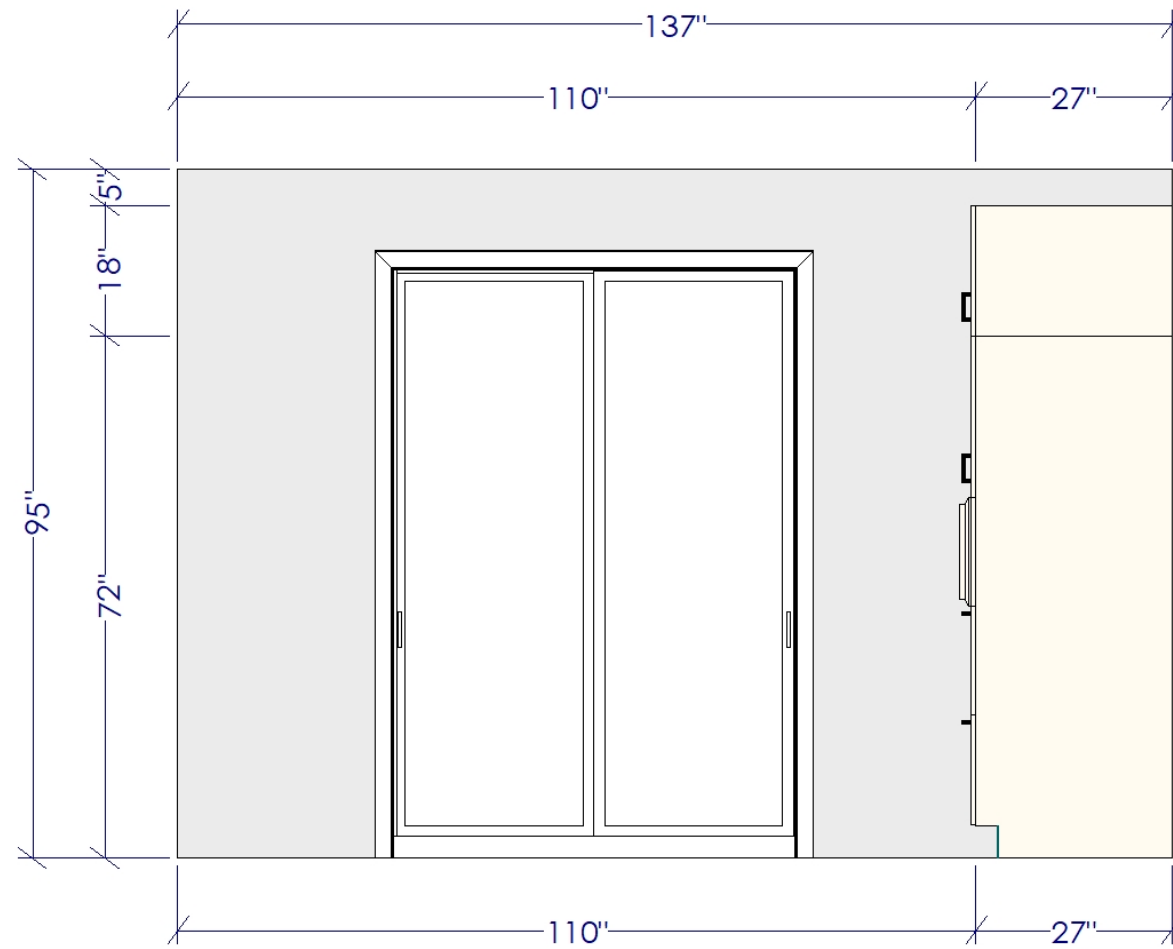
Plan d'armoire - Salle de Lavage

Plan d'armoire - Salle de Bain



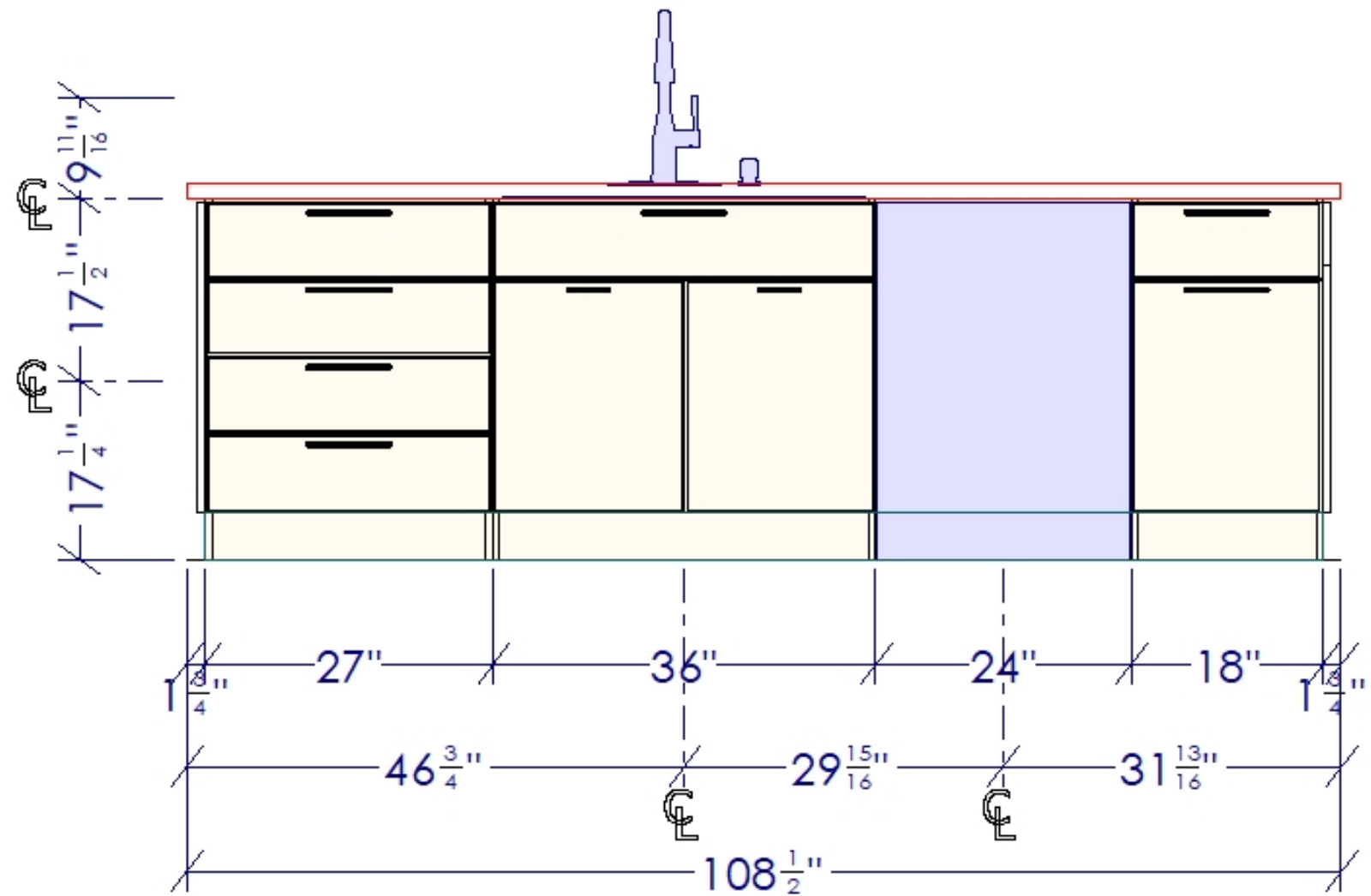
Plan d'armoire - Cuisine

<p>All dimensions, size designations given are subject to verification on job site and adjustment to fit job conditions.</p>	<p>Asena Design Alyssa Senack www.asena.ca mail@asena.ca 819.360.0724</p>	<p>This is an original design and must not be released or copied unless applicable fee has been paid or job order placed.</p>	<p>Designed: 11/12/2022 Printed: 11/12/2022</p>
Design1	All	Drawing #: 1	No Scale.



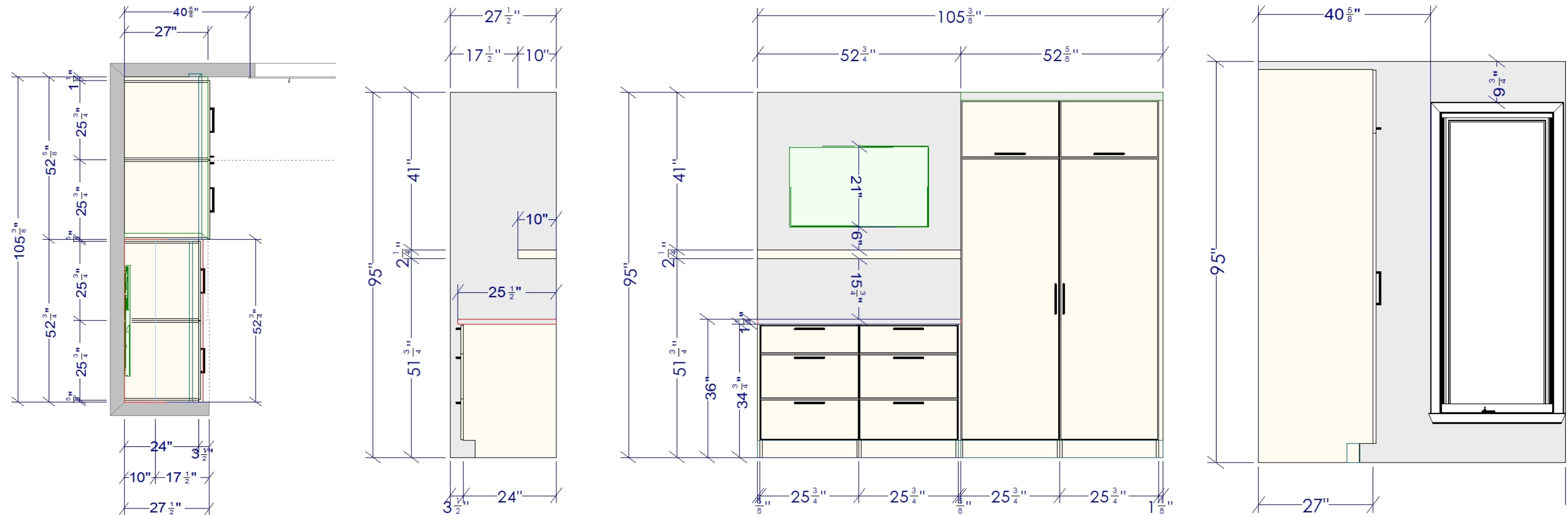
Plan d'armoire - Cuisine

<p>All dimensions, size designations given are subject to verification on job site and adjustment to fit job conditions.</p>	<p>Asena Design Alyssa Senack www.asena.ca mail@asena.ca 819.360.0724</p>	<p>This is an original design and must not be released or copied unless applicable fee has been paid or job order placed.</p>	<p>Designed: 11/12/2022 Printed: 11/12/2022</p>
<p>Design1</p>	<p>All</p>	<p>Drawing #: 1 No Scale.</p>	



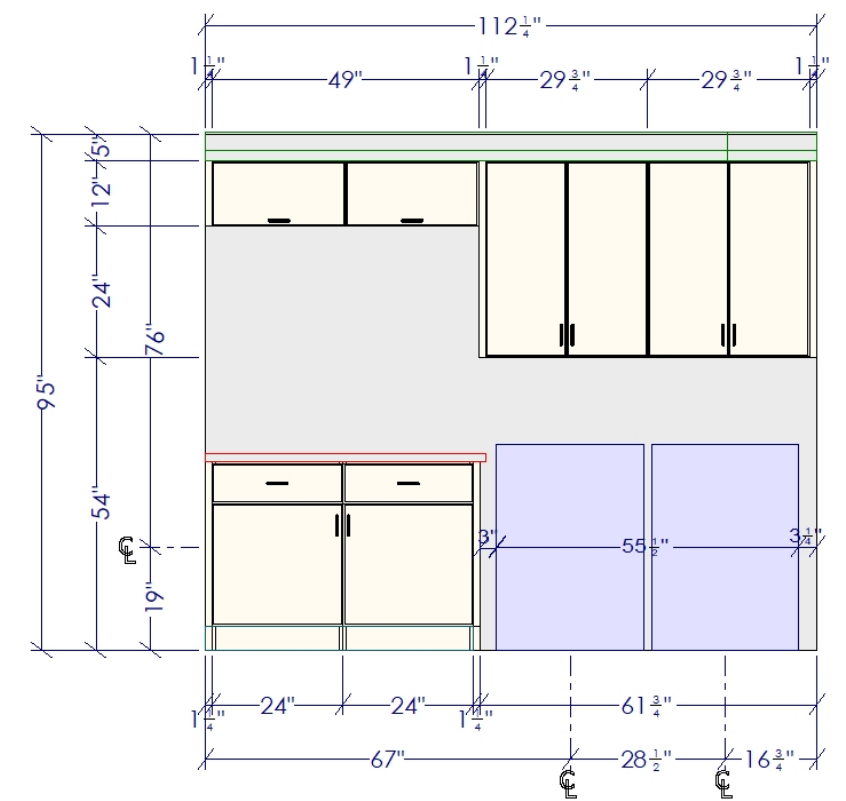
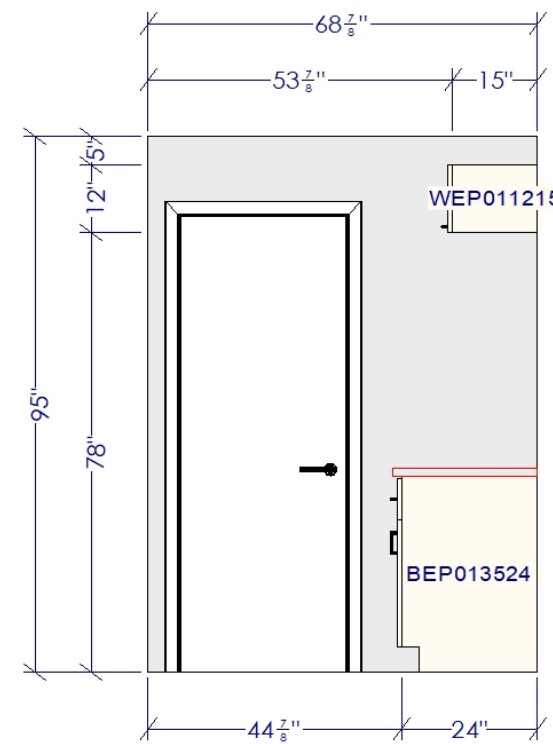
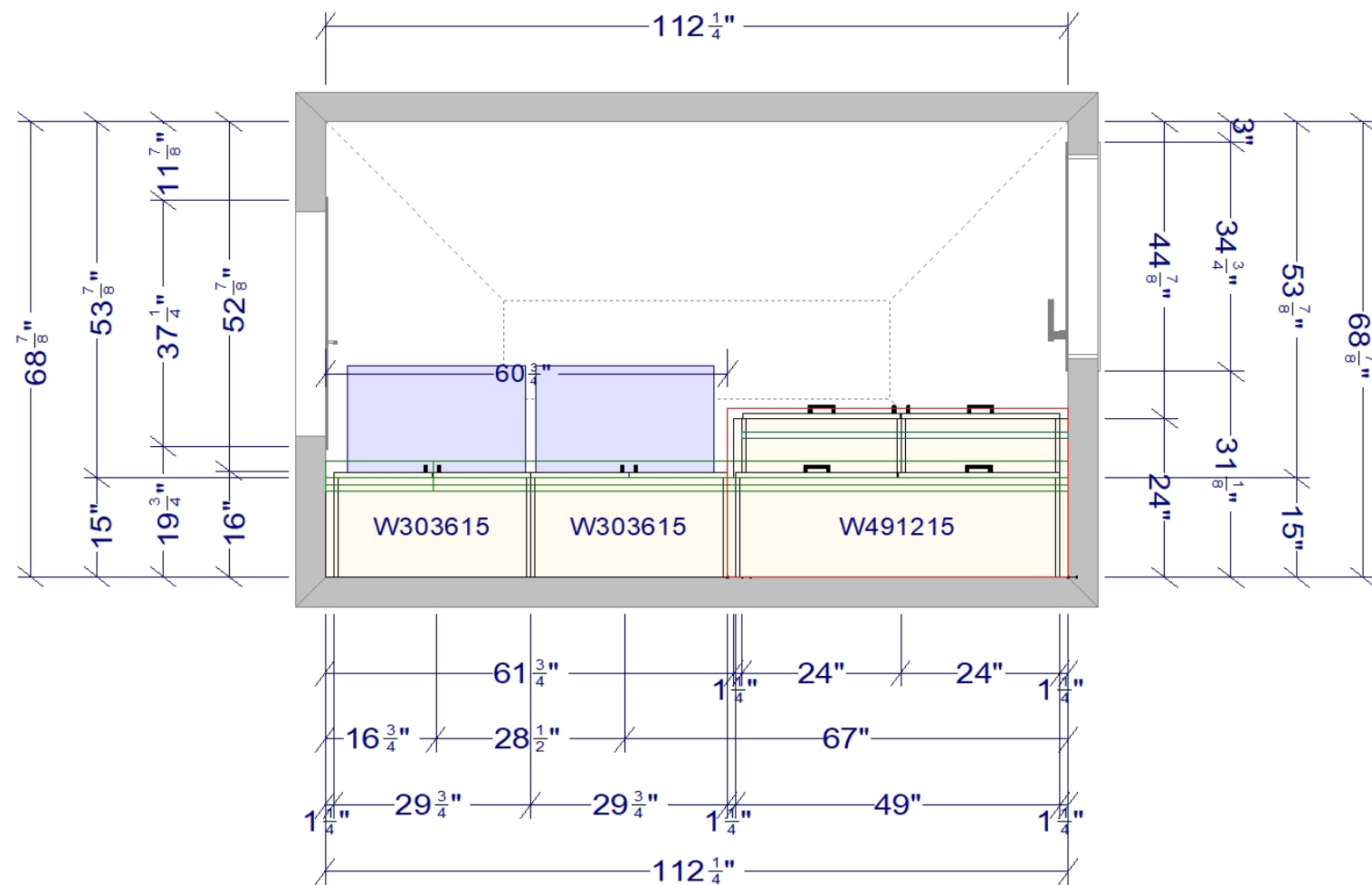
Plan d'armoire - Cuisine

All dimensions size designations given are subject to verification on job site and adjustment to fit job conditions.	Asena Design Alyssa Senack www.asena.ca mail@asena.ca 819.360.0724	This is an original design and must not be released or copied unless applicable fee has been paid or job order placed.	Designed: 11/12/2022 Printed: 11/12/2022
Design1	All	Drawing #: 1 No Scale.	



Plan d'armoire - Chambre des maîtres

<p>All dimensions size designations given are subject to verification on job site and adjustment to fit job conditions.</p>	<p>Asena Design Alyssa Senack www.asena.ca mail@asena.ca 819.360.0724</p>	<p>This is an original design and must not be released or copied unless applicable fee has been paid or job order placed.</p>	<p>Designed: 11/12/2022 Printed: 11/12/2022</p>
<p>Design1</p>	<p>All</p>	<p>Drawing #: 1 No Scale.</p>	



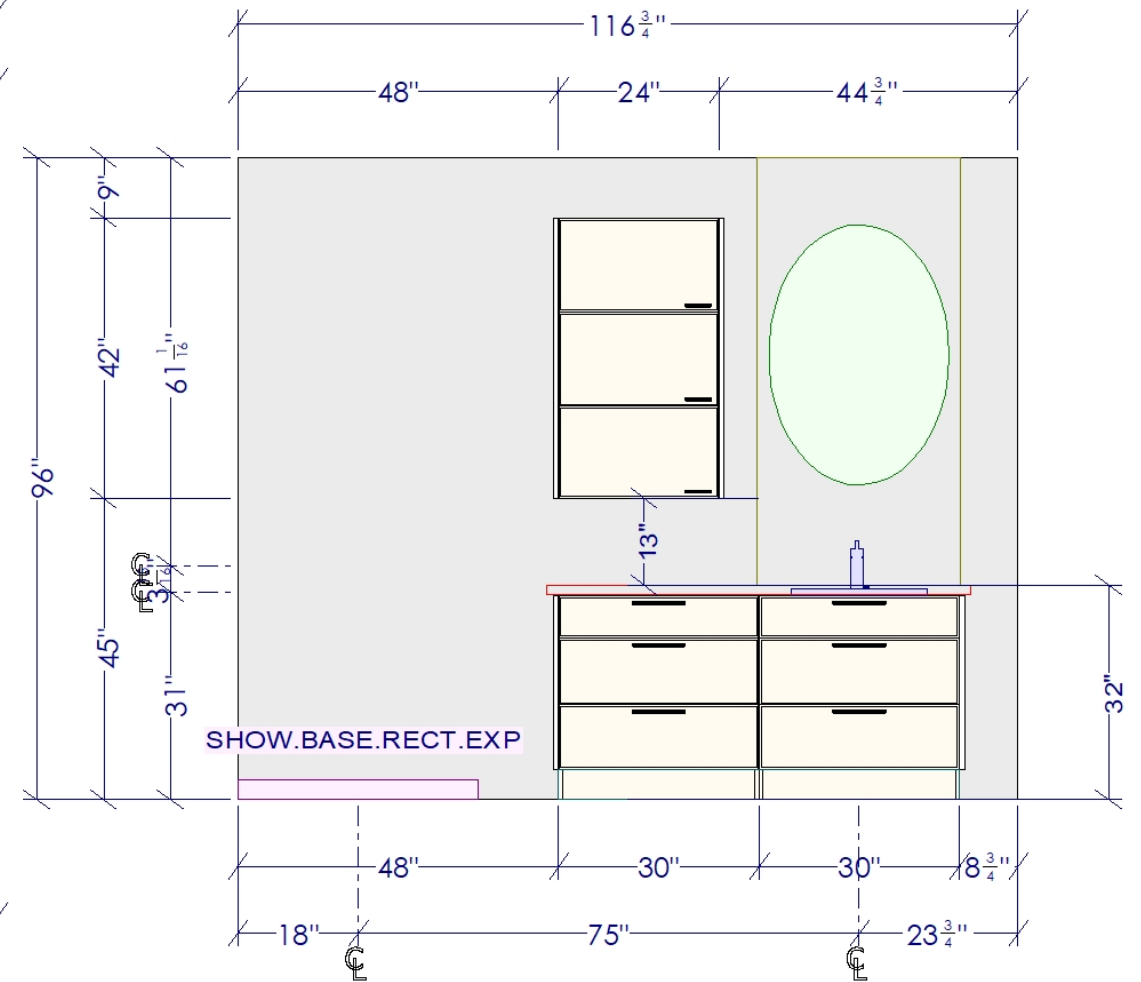
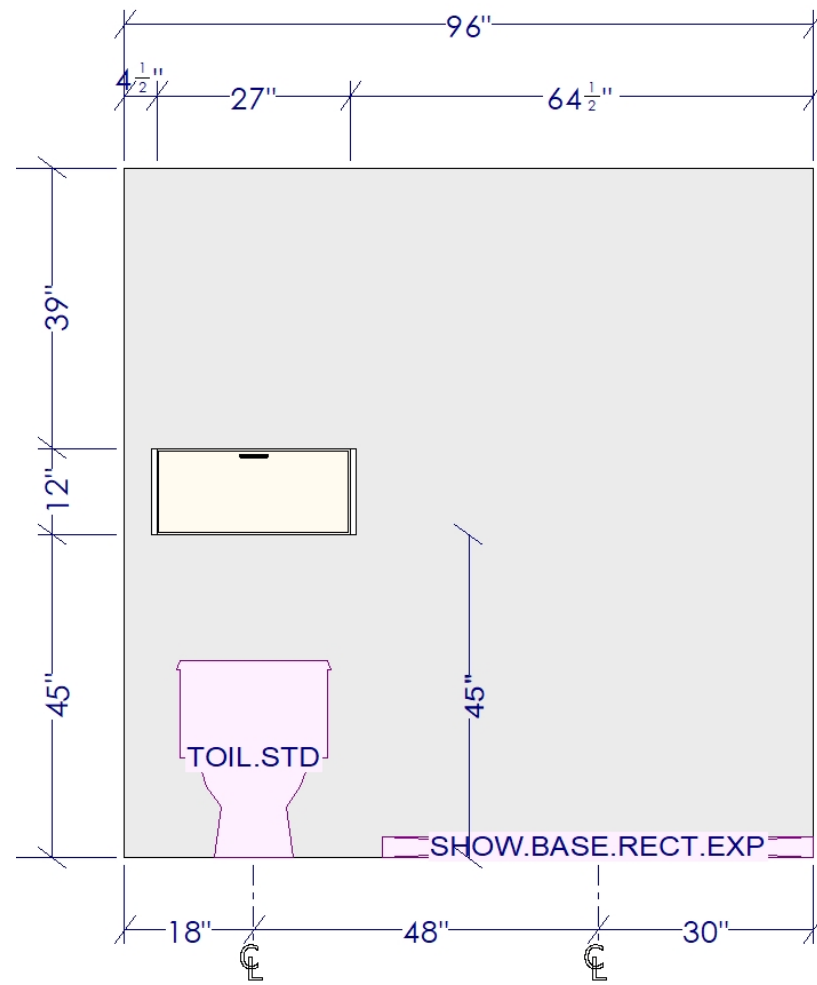
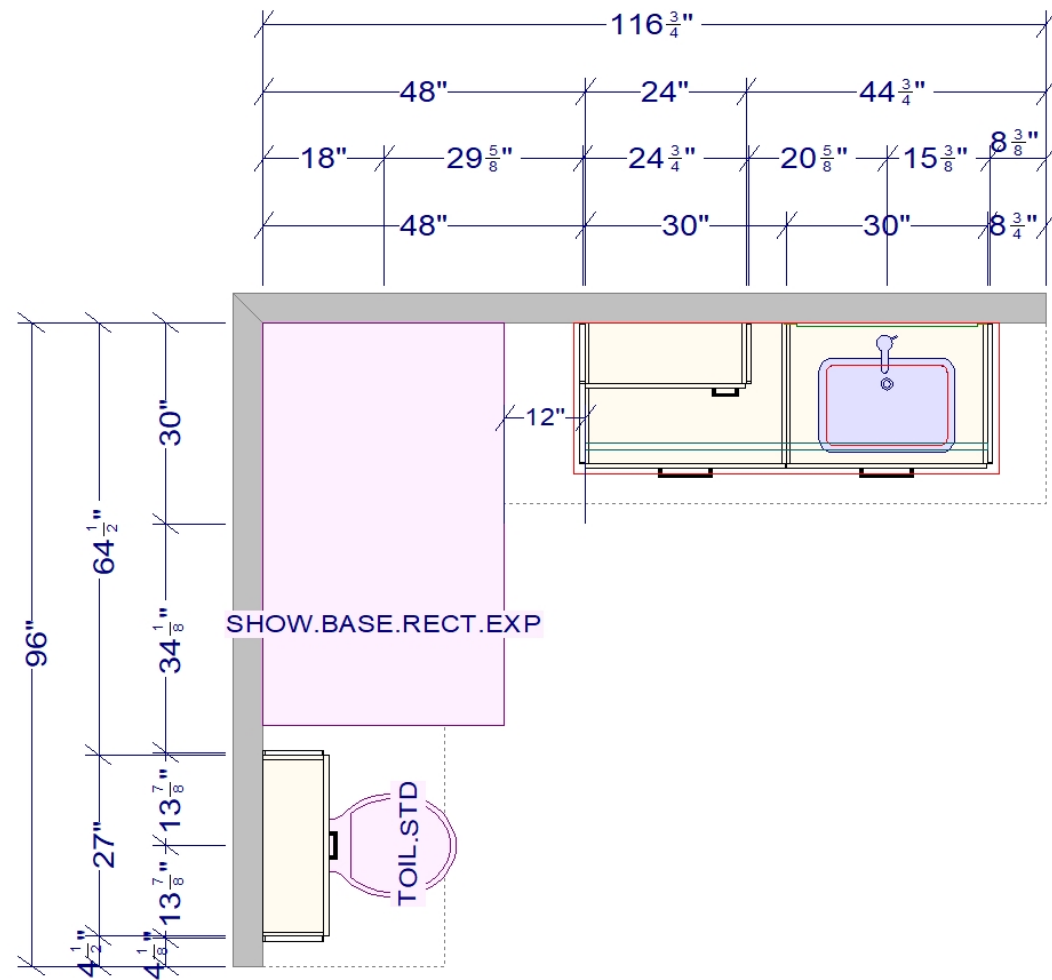
Plan d'armoire - Salle de Lavage

All dimensions, size designations given are subject to verification on job site and adjustment to fit job conditions.

Asena Design
Alyssa Senack
www.asena.ca
mail@asena.ca
819.360.0724

This is an original design and must not be released or copied unless applicable fee has been paid or job order placed.

Designed: 11/12/2022
Printed: 11/12/2022



Plan d'armoire - Salle de Bain

<p>All dimensions size designations given are subject to verification on job site and adjustment to fit job conditions.</p>	<p>Asena Design Alyssa Senack www.asena.ca mail@asena.ca 819.360.0724</p>	<p>This is an original design and must not be released or copied unless applicable fee has been paid or job order placed.</p>	<p>Designed: 11/12/2022 Printed: 11/12/2022</p>
<p>Design1</p>	<p>All</p>	<p>Drawing #: 1 No Scale.</p>	