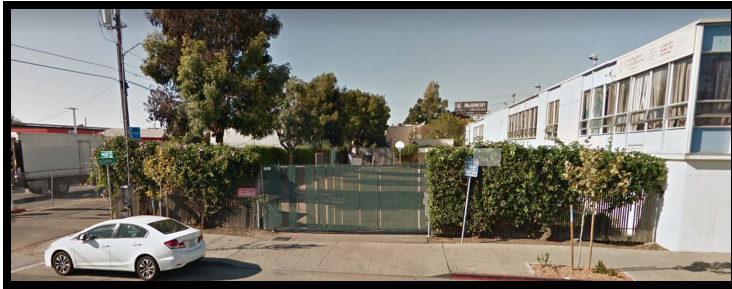


Hello CSCE Families,

We are excited to launch our first ‘AHC/CSCE Art Kit’ Pick-up Program starting this **Thursday, April 23rd from 9-10AM and 2-3PM!** We are also excited about our continued partnership with the **Alameda County Food Bank** and we will have ‘**Grab & Go Groceries**’ for our CSCE Families too on **Friday, April 24th from 9-10 & 2-3pm.** (Note: *Grab & Go Groceries are NOT available on Thursday, April 23rd pick up*).



Pick up will be conducted on the school’s blacktop yard and entrance is through **22nd Avenue at the building’s green gate entrance to the school (to the left to the school’s garage).** **Social Distancing protocols will be followed for all pick-ups** to ensure the safety of our entire community. Signs will be up to mark 6 feet.

If You Are Driving: Please **DO NOT GET OUT OF YOUR CAR.** **Pull up** to the building entrance on 22nd Avenue coming from International Blvd. Provide grade(s) of your

student(s) and a staff member wearing a mask and gloves will bring you your student(s) packet(s) and groceries.

If You Are Walking/Taking Public Transportation: Please **DO NOT BRING STUDENTS OR ADDITIONAL FAMILY MEMBERS** unless you absolutely have to. **Make a line at the intersection of International Blvd. and 22nd Avenue and keep 6 feet distance** from one another. There will be signs to show where to line up and to show 6 feet. Provide grade(s) of your student(s) and a staff member wearing a mask and gloves will bring you your student(s) packet(s) and groceries. ***If it rains, all pick-ups will be from the garage entrance during scheduled times.**

Reminder of Dates & Times:

Thursday, April 23	Friday, April 24
9am-10am Art Kit’ Pick-up	9am-10am Art Kit’ Pick-up + Grab & Go Groceries
2pm-3pm Art Kit’ Pick-up	2pm-3pm Art Kit’ Pick-up + Grab & Go Groceries

Please be patient: We are organizing our pick-ups together for optimal safety and efficiency. Look for updates via our CSCE Website, Facebook Group, Family email listserv, and/or Robocalls with further detail as we roll out our CSCE Waldorf-Inspired Distance Learning Program & CSCE/Alameda Food Bank ‘Grab and Go Groceries’. We thank **Attitudinal Healing Connection** (AHC) and Alameda County Food Bank & our Food Pantry Team for these powerful partnerships. Please make sure you provide Ms. Yolanda and Mr. Raúl with your most current mode of communication. Remember that our CSCE staff are dedicated to supporting our entire community with a full-service school mind-set during this time.

Be Well & Stay Safe,

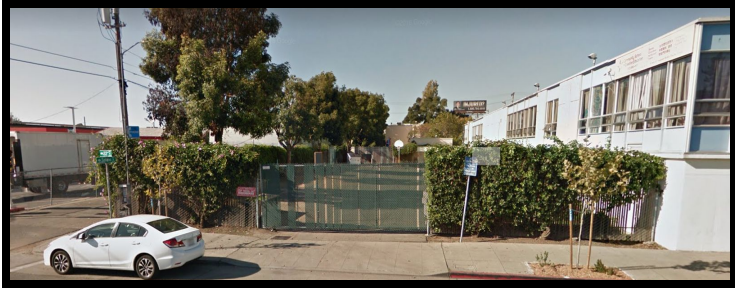
Monique F. Brinson

Monique F. Brinson, MS
Principal

CC: CSCE Staff;
CSCE ED,
CSCE Board,
CSCE Alameda Food Pantry Team,
ACH Team

Hola familias de CSCE,

¡Estamos entusiasmados de lanzar nuestro primer **programa de recogida 'Waldorf Learning Kit'** a partir de este **jueves 9 de abril de 9-10 a.m. y 2-3 p.m.** ! También tenemos noticias muy emocionantes para anunciar que, en sociedad con el **Banco de Alimentos del Condado de Alameda** , tenemos '**Comidas y Comidas**' para nuestras familias de CSCE también a partir del **jueves 9 de abril de 2-3pm**. (Nota: los alimentos Grab & Go **NO** están disponibles a las 9 am-10 a m el jueves 9 de abril).



La entrega se llevará a cabo en **21st Avenue en la entrada del edificio a la escuela (a la izquierda de nuestra puerta de salida matutina si está frente a la escuela)** . Se seguirán los **protocolos de distancia social para todas las recogidas** para garantizar la seguridad de toda nuestra comunidad. Las señales serán de hasta 6 pies.

Si vas en coche: Por favor, no se salgan de su coche. **Deténgase** en la entrada del edificio en 21st Avenue desde

E 12th Street. Proporcione la (s) calificación (es) de su (s) estudiante (s) y un miembro del personal que use una máscara y guantes le traerá la (s) bolsa (s) y la comida de su (s) estudiante (s).

Si usted está caminando / Tomando en transporte público: Por favor no traiga a estudiantes o miembros adicionales de la familia , a menos que sea absolutamente necesario. **Haga una línea en la intersección de International Blvd. y la Avenida 21 y mantener 6 pies distancia** entre sí. Habrá letreros para mostrar dónde alinearse y para mostrar 6 pies. Proporcione la (s) calificación (es) de su (s) estudiante (s) y un miembro del personal que use una máscara y guantes le traerá los paquetes y alimentos de su (s) estudiante (s). * **Si llueve, todas las entregas serán desde la entrada del garaje durante las horas programadas**

Recordatorio de fechas y horarios:

23 de abril	24 de abril
9 am-10am 2 pm-3pm	9 am -10am 2 pm-3pm * Ambas veces Kits y Comestibles Arte

Tenga paciencia: estamos organizando nuestras recolecciones juntas para una seguridad y eficiencia óptimas. Busque actualizaciones a través de nuestro sitio web de CSCE, Grupo de Facebook, servicio de listas de correo electrónico familiar y / o llamadas automáticas con más detalles a medida que desarrollamos nuestro Programa de aprendizaje de distancia inspirado en Waldorf de CSCE y **Attitudinal Healing Connection (AHC)**, CSCE / Alameda Food Bank 'Grab and Go Groceries'. Agradecemos a Alameda County Food Bank y nuestro Food Pantry Team por esta asociación. Asegúrese de proporcionarnos su modo de comunicación más actual con la Sra. Yolanda y el Sr. Raúl. Recuerde que nuestro personal de CSCE está dedicado a apoyar a toda nuestra comunidad con una mentalidad escolar de servicio completo durante este tiempo.



Estar bien y mantenerse a salvo,

Monique F. Brinson

Monique F. Brinson, MS

Principal

CC:

Personal de la CSCE;

CSCE ED,

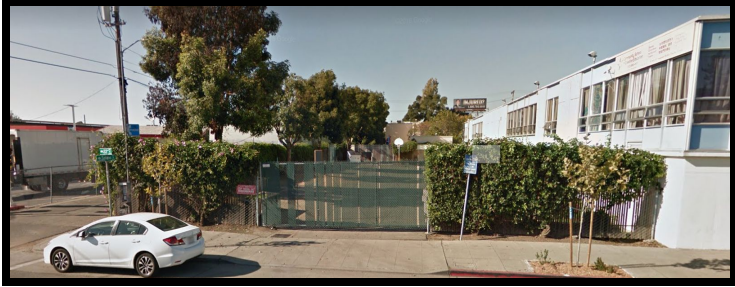
Junta de la CSCE,

Equipo de despensa de alimentos de la CSCE,

Junta de la AHC

您好，CSCE家庭，

我们很高兴将推出“本校专属美术包”，将在四月二十三日星期四 9-10AM 和 2-3PM发送！我们也振奋宣布，阿拉米达县食品银行与我们合作的“免费食品”，也将在四月二十四日星期五 9-10AM 和 2-3PM发出。（注意：星期四上午9点至10点没有提供免费食品）。



发放作业将在学校球场入口处旁的22nd Avenue 进行（如果您正对学校，则在停车库的左侧）。所有接送服务都将遵循社交距离，以确保我们社区的安全。标志将达6英尺距离。

如果您驾驶前来：请不要离开您的汽车。从E 12th Street 驶出，到达22nd Avenue的建筑物入口。告知学生的年级，戴口罩和手套的工作人员将为您带来学生学习包和食品。

如果您步行/乘公共交通工具：除非绝对必要，请不要带学生或其他家庭成员前来。国际大道和22nd Avenue 的交点有一条排队的线。6英尺距离将有指示牌，显示在哪里排队，保持6英尺距离。告知我们您学生的年级，戴口罩和手套的工作人员会带给您物品和食品。*如果下雨，所有接送将在以上时间，从车库入口开始。

提醒时间：

四月23日	四月24日
上午9-10点 美术包	9 am- 10am 美术包和食品
下午2点至3点 美术包	2 pm-3pm 美术包和食品

请耐心等待：我们正在最后确认发送服务，CSCE 远程学习计划，CSCE / Alameda食品银行“Grab and Go Groceries”，详情请在CSCE网站，Facebook，家庭电子邮件和Robocalls等查寻。

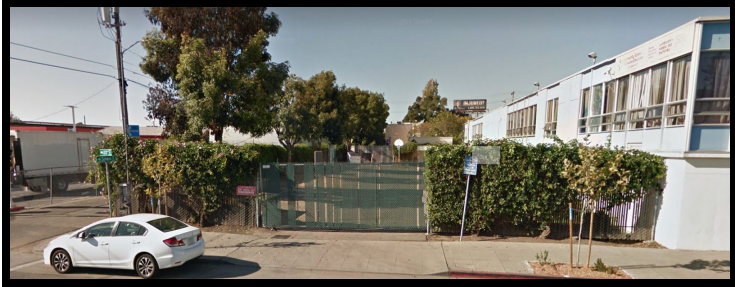
我们感谢ACH，阿拉米达县食品银行，和我们的食品储藏室团队的合作。请确保您提供了与Yolanda女士和Raúl先生的最新联络方式。请记住，在这段时间，CSCE员工致力于全方位服务，来支持我们的整个社区。

保持健康，保持安全，

莫妮克·布林森 (MS)
校长
CSCE工作人员；
CSCE理事会
CSCE 食品储藏室团队
AHC Team

Xin chào các phụ huynh CSCE,

Chúng tôi rất vui mừng ra mắt **Chương trình giao dụng cụ học tập Waldorf'** bằng đường xe của chúng tôi bắt đầu vào **thứ năm, ngày 9 tháng 4, từ 9-10 giờ sáng và 2-3 giờ chiều!** Chúng tôi cũng có một tin tức rất thú vị để thông báo rằng **Ngân hàng Thực phẩm Hạt Alameda sẽ phát thực phẩm** cho các Gia đình CSCE của chúng tôi cũng bắt đầu vào **Thứ Năm, ngày 9 tháng Tư, từ 2-3 giờ chiều.** (Lưu ý: chúng tôi sẽ giao thực phẩm cho quý vị tại xe của quý vị). Chúng tôi chỉ phát thực phẩm vào buổi chiều thứ năm, ngày 9 tháng 4. Từ 2;00 tới 3;00 chiều.



Việc giao dụng cụ học sinh và thực phẩm sẽ được tiến hành trên **Đại lộ 22 tại lối vào tòa nhà của trường (bên trái cổng thả xuống buổi sáng của chúng tôi nếu bạn đang đối mặt với trường)**. Các giao thức **Khoảng cách xã hội sẽ được tuân theo cho tất cả các điểm đón** để đảm bảo an toàn cho khoảng cách là 6 feet.

Nếu bạn lái xe: Vui lòng **nhận thực phẩm tại** tòa nhà trên Đại lộ 21 đến từ Đường E 12th. Quý vị cho chúng tôi biết con bạn học lớp mấy. Nhân viên đeo mặt nạ và găng tay sẽ giao cho bạn (các) bài tập và thực phẩm.

Nếu bạn đi bộ / đi phương tiện giao thông công cộng: Vui lòng **KHÔNG** dắt theo con em hay các thành viên **trong gia đình**. Quý vị sẽ nhận thực phẩm và dụng cụ học tập của con em quý vị tại góc Blvd. quốc tế và 21 Avenue và giữ khoảng cách 6 feet với nhau. Sẽ có các dấu hiệu cho thấy nơi xếp hàng và khoảng cách 6 feet. Quý vị sẽ cho chúng tôi biết con quý vị học lớp mấy và nhân viên của chúng tôi đeo mặt nạ và găng tay sẽ giao cho quý vị bài tập và gói thực phẩm. * Nếu trời mưa, **tất cả các xe bán tải sẽ đến từ lối vào nhà để xe trong thời gian dự kiến**

Ngày & Thời gian cho các lần tới

23 tháng 4	24 tháng 4
9 giờ sáng 10 giờ sáng 2 giờ chiều đến 3 giờ chiều	9 giờ sáng 10 giờ sáng đến 2 giờ chiều * (CHỈ CÓ Bài tập cho học sinh) Bài tập và thực phẩm

Xin hãy kiên nhẫn: Chúng tôi sẽ cố gắng cung cấp các tin tức chi tiết về các chương trình học từ xa của các em qua Trang web CSCE, Nhóm Facebook, danh sách email gia đình và / hoặc Robocalls. Chương trình học sẽ lấy cảm hứng từ CSCE và Ngân hàng thực phẩm **Attitudinal Healing Connection (AHC)**, CSCE / Alameda 'Grab and Go Groceries'. Chúng tôi cảm ơn Ngân hàng Thực phẩm Hạt Alameda và Nhóm Thực phẩm của chúng tôi cho sự hợp tác này. Vui lòng cung cấp cho chúng tôi phương thức liên lạc mới nhất của bạn với bà Yolanda và ông R aúl. Hãy nhớ rằng nhân viên CSCE của chúng tôi sẵn sàng hỗ trợ toàn bộ cộng đồng của chúng tôi với một tư duy trường học đầy đủ dịch vụ trong thời gian này.



Giữ gìn sức khỏe

Monique F. Brinson

Monique F. Brinson, MS

Hiệu trưởng

CC:

Nhân viên CSCE;

CSCE ED, Ban CSCE

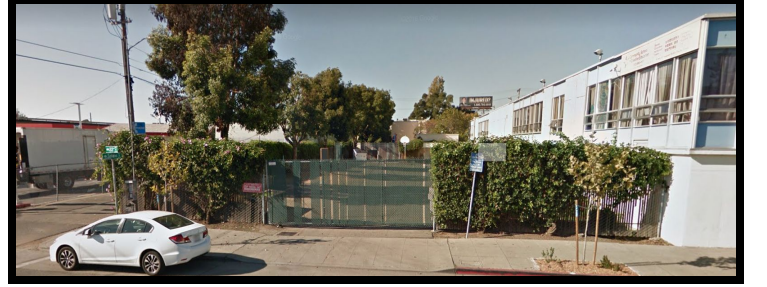
Đội thực phẩm CSCE

ACH Team

تحیات أسر CSCE ،

يسعدنا إطلاق برنامج الاستلام الأول "الملزمة مجموعة تعلم والدورف" ابتداءً من الخميس 9 من أبريل من الساعة 9-10 صباحًا و 2-3 مساءً! أيضًا لدينا أخبار مثيرة جدًا: نعلن عن أننا بالشراكة مع بنك مقاطعة الاميدا للأغذية ، سنقوم بتوزيع الأغذية لعائلات لأفراد مدرسة المجتمع أيضًا Grab & Go وذلك ابتداءً من الخميس 9 أبريل من الساعة 2-3 مساءً (ملاحظة: لا تتوفر بقالة Grab & Go في الساعة 9 صباحًا حتى 10 صباحًا يوم الخميس ، 9 أبريل).

سيتم إجراء الاستلام في شارع 21st عند مدخل المبنى إلى المدرسة (على يسار بوابتنا المنسدلة الصباحية إذا كنت تواجه المدرسة) . سيتم اتباع بروتوكولات التباعد الاجتماعي لجميع عمليات النقل لضمان سلامة مجتمعنا بأكمله. للتأكد من ذلك الرجاء مراعاة واتباع إشارات الستة أقدام.



إذا كنت تقود: يرجى عدم الخروج من سيارتك. تقدّم إلى مدخل المبنى في شارع 21 قادمًا من شارع . E 12th. قَدّم بطاقة (درجات) للطالب سيجلب لك وموظفًا يرتدي قناعًا

وقفازًا ملزمة العمل (أوراق العمل) والبقالة.

إذا كنت ماشيا على الأقدام / تستقل وسائل النقل العام: يرجى عدم إحضار الطلاب أو أعضاء الأسرة الإضافيين إلا إذا كنت مضطرا لذلك. قف في خط مستقيم على

International BLVD و 22nd Ave

الرجاء مراعاة إبقاء مسافة 6 أقدام بينك ومن حولك. الامتحانات التنافسية الوطنية سنوفر لكم علامات أرضية تنبه إلى مكان الاصطفاف مراعاة للمسافة بينك و من حولك.. قَدّم بطاقة (درجات) للطالب لك وموظف يرتدي قناعًا وقفازًا سيقترب منك ويقدم لك ملزمة العمل (أوراق العمل) والبقالة! في حالة نزول المطر سنستقبل جميع سيارات النقل من مدخل المرآب خلال المواعيد المحددة

تذكروا التواريخ والأوقات

٢٣ أبريل	٢٤ أبريل
صباحًا - 10 صباحًا - 9 مساءً - 3 مساءً	صباحًا - 10 صباحًا - 9 مساءً - 3 مساءً

يرجى التحلي بالصبر: نحن ننظم طرق النقل هذه معًا لتحقيق السلامة والكفاءة المثلى. راقبوا التطورات عبر موقع مدرسة المجتمع الخاص بنا ، ومجموعة Facebook ، وقائمة خدمة البريد الإلكتروني للعائلة ، و / أو Robocalls مع مزيد من التفاصيل أثناء طرح برنامج مدرسة المجتمع لتق Waldorf-Inspired **Attitudinal Healing Connection (AHC) CSCE/Alameda Food Bank, Grab and Go Groceries** نشكر بنك مقاطعة الاميدا للأغذية وفريق مخزن الطعام على هذه الشراكة. يرجى التأكد من تزويدنا بأحدث وسيلة اتصال لديكم للسيدة يولاندا والسيد راؤول. تذكروا أن موظفي مدرسة المجتمع مكرسون لدعم مجتمعنا بأكمله من خلال عقلية مدرسية كاملة الخدمة خلال هذا الوقت.

ابقوا على ما يرام وكونوا آمنين
مونيك ف بيرينسون
MS ، مونيك ف بيرينسون
المديرة

نسخة إلى
موظفو مؤتمر الأمن والتعاون في أوروبا ؛



**Community School
for Creative Education**

社羣創新學校
Escuela Comunitaria de Educación Educativa
Trường Học Cộng Đồng Cho Sáng Kiến Học Tập

CSCE ،
مجلس CSCE
CSCE Food Pantry Team
AHC Team