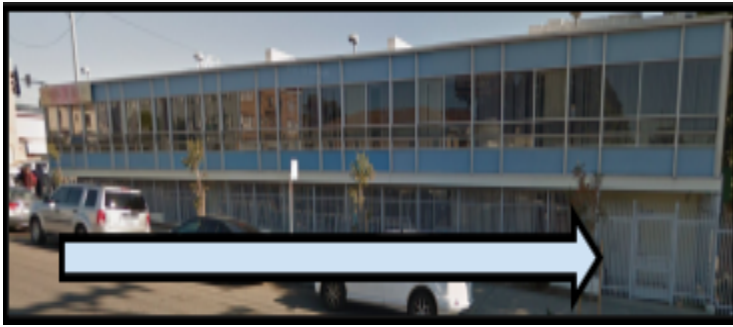


Hello CSCE Families,

We are excited to launch our first **‘Waldorf Learning Kit’ Pick-up Program** starting this **Thursday, April 9th from 9-10AM and 2-3PM!** We also have very exciting news to announce that in partnership with the **Alameda County Food Bank** we have **‘Grab & Go Groceries’** for our CSCE Families too starting on **Thursday, April 9th from 2-3pm.** (Note: *Grab & Go Groceries are NOT available at 9am-10am on Thursday, April 9th pick up).*



Pick up will be conducted on **21st Avenue at the building entrance to the school (to the left of our morning drop-off gate if you are facing the school).** **Social Distancing protocols will be followed for all pick-ups** to ensure the safety of our entire community. Signs will be up to mark 6 feet.

If You Are Driving: Please **DO NOT GET OUT OF YOUR CAR.** **Pull up** to the building entrance on 21st Avenue coming from E 12th Street. Provide grade(s) of your student(s) and a staff member wearing a mask and gloves will bring you your student(s) packet(s) and groceries.

If You Are Walking/Taking Public Transportation: Please **DO NOT BRING STUDENTS OR ADDITIONAL FAMILY MEMBERS** unless you absolutely have to. **Make a line at the intersection of International Blvd. and 21st Avenue and keep 6 feet distance** from one another. There will be signs to show where to line up and to show 6 feet. Provide grade(s) of your student(s) and a staff member wearing a mask and gloves will bring you your student(s) packet(s) and groceries. ***If it rains, all pick-ups will be from the garage entrance during scheduled times**

Reminder of Dates & Times:

April 9	April 10	April 23	April 24	May 7	May 8
9am-10am (ONLY WL Kits) 2pm-3pm *WL Kits & Groceries	9am-10am 2pm-3pm *Both times WL Kits & Groceries	9am-10am 2pm-3pm	9am-10am 2pm-3pm	9am-10am 2pm-3pm	9am-10am 2pm-3pm

Please be patient: We are organizing our pick-ups together for optimal safety and efficiency. Look for updates via our CSCE Website, Facebook Group, Family email listserv, and/or Robocalls with further detail as we roll out our CSCE Waldorf-Inspired Distance Learning Program & CSCE/Alameda Food Bank ‘Grab and Go Groceries’. We thank Alameda County Food Bank & our Food Pantry Team for this partnership. Please make sure you provide us with your most current mode of communication to Ms. Yolanda and Mr. Raúl.

Remember that our CSCE staff are dedicated to supporting our entire community with a full-service school mind-set during this time.

Be Well & Stay Safe,

Monique F. Brinson

Monique F. Brinson, MS
Principal

CC: CSCE Staff; CSCE ED, CSCE Board, CSCE Alameda Food Pantry Team

Hola familias de CSCE,

¡Estamos entusiasmados de lanzar nuestro primer **programa de recogida 'Waldorf Learning Kit'** a partir de este **jueves 9 de abril de 9-10 a.m. y 2-3 p.m.** ! También tenemos noticias muy emocionantes para anunciar que, en sociedad con el **Banco de Alimentos del Condado de Alameda** , tenemos '**Comidas y Comidas**' para nuestras familias de CSCE también a partir del **jueves 9 de abril de 2-3pm** . (Nota: los alimentos Grab & Go **NO** están disponibles a las 9 am-10 a m el jueves 9 de abril).



La recogida se llevará a cabo en **21st Avenue en la entrada del edificio a la escuela (a la izquierda de nuestra puerta de salida matutina si está frente a la escuela)** . **Se seguirán los protocolos de distancia social para todas las recogidas** para garantizar la seguridad de toda nuestra comunidad. Las señales serán de hasta 6 pies.

Si vas en coche: Por favor, no se salgan de su coche. **Deténgase** en la entrada del edificio en 21st Avenue desde E 12th Street. Proporcione la (s) calificación (es) de su (s)

estudiante (s) y un miembro del personal que use una máscara y guantes le traerá la (s) bolsa (s) y la comida de su (s) estudiante (s).

Si usted está caminando / Tomando en transporte público: Por favor no traiga a estudiantes o miembros adicionales de la familia , a menos que sea absolutamente necesario. **Haga una línea en la intersección de International Blvd. y la Avenida 21** y **mantener 6 pies distancia** entre sí. Habrá letreros para mostrar dónde alinearse y para mostrar 6 pies. Proporcione la (s) calificación (es) de su (s) estudiante (s) y un miembro del personal que use una máscara y guantes le traerá los paquetes y alimentos de su (s) estudiante (s). * **Si llueve, todas las recogidas serán desde la entrada del garaje durante las horas programadas**

Recordatorio de fechas y horarios:

9 de abril	10 de abril	23 de abril	24 de abril	Mayo 7	8 de mayo
9 am - 10am (SOLO Kits WL) 2 pm-3pm * WL Kits y Comestibles	9 am -10am 2 pm-3pm * Ambas veces Kits y Comestibles WL	9 am-10am 2 pm-3pm	9 am -10am 2 pm-3pm	9 am-10am 2 pm-3pm	9 am -10am 2 pm-3pm

Tenga paciencia: estamos organizando nuestras recolecciones juntas para una seguridad y eficiencia óptimas. Busque actualizaciones a través de nuestro sitio web de CSCE, Grupo de Facebook, servicio de listas de correo electrónico familiar y / o llamadas automáticas con más detalles a medida que desarrollamos nuestro Programa de aprendizaje de distancia inspirado en Waldorf de CSCE y CSCE / Alameda Food Bank 'Grab and Go Groceries'. Agradecemos a Alameda County Food Bank y nuestro Food Pantry Team por esta asociación. Asegúrese de proporcionarnos su modo de comunicación más actual con la

Sra. Yolanda y el Sr. R aúl. Recuerde que nuestro personal de CSCE está dedicado a apoyar a toda nuestra comunidad con una mentalidad escolar de servicio completo durante este tiempo.

Estar bien y mantenerse a salvo,

Monique F. Brinson

Monique F. Brinson, MS

Principal

CC:

Personal de la CSCE;

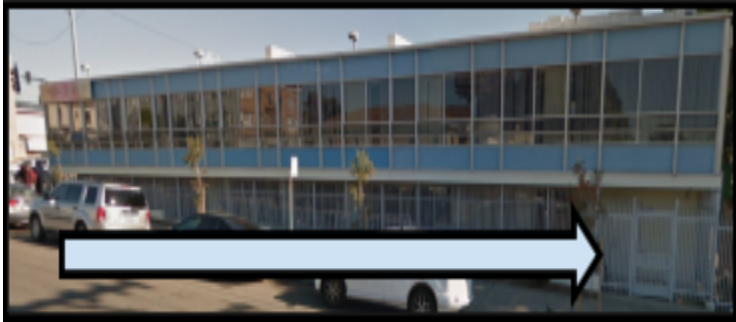
CSCE ED,

Junta de la CSCE,

Equipo de despensa de alimentos de la CSCE

Xin chào các phụ huynh CSCE,

Chúng tôi rất vui mừng ra mắt **Chương trình giao dụng cụ học tập Waldorf'** bằng đường xe của chúng tôi bắt đầu vào **thứ năm, ngày 9 tháng 4, từ 9-10 giờ sáng và 2-3 giờ chiều** ! Chúng tôi cũng có một tin tức rất thú vị để thông báo rằng **Ngân hàng Thực phẩm Hạt Alameda sẽ phát thực phẩm** cho các Gia đình CSCE của chúng tôi cũng bắt đầu vào **Thứ Năm, ngày 9 tháng Tư, từ 2-3 giờ chiều**. (Lưu ý: chúng tôi sẽ giao thực phẩm cho quý vị tại xe của quý vị). Chúng tôi chỉ phát thực phẩm vào buổi chiều thứ năm, ngày 9 tháng 4. Từ 2;00 tới 3;00 chiều.



Việc đón khách sẽ được tiến hành trên **Đại lộ 21 tại lối vào tòa nhà của trường (bên trái cổng thả xuống buổi sáng của chúng tôi nếu bạn đang đối mặt với trường)** . Các giao thức Xa cách xã hội sẽ được tuân theo cho tất cả các điểm đón để đảm bảo an toàn cho khoảng cách là 6 feet

Nếu bạn lái xe: Vui lòng **nhận thực phẩm** tại tòa nhà trên

Đại lộ 21 đến từ Đường E 12th. Quý vị cho chúng tôi biết con bạn học lớp mấy. Nhân viên đeo mặt nạ và găng tay sẽ giao cho bạn (các) bài tập và thực phẩm.

Nếu bạn đi bộ / đi phương tiện giao thông công cộng: Vui lòng **KHÔNG** dắt theo con em hay các thành viên trong gia đình. Quý vị sẽ nhận thực phẩm và bài tập của con em quý vị tại góc Blvd. quốc tế và 21 Avenue và giữ khoảng cách 6 feet với nhau. Sẽ có các dấu hiệu cho thấy nơi xếp hàng và hiển thị 6 feet. Quý vị sẽ cho chúng tôi biết con quý vị học lớp mấy và nhân viên của chúng tôi đeo mặt nạ và găng tay sẽ giao cho quý vị bài tập và gói thực phẩm. * Nếu trời mưa, **tất cả các xe bán tải sẽ đến từ lối vào nhà để xe** trong thời gian dự kiến

Ngày & Thời gian cho các lần tới

Ngày 9 tháng 4	10 tháng 4	23 tháng 4	24 tháng 4	Ngày 7 tháng 5	Ngày 8 tháng 5
9 giờ sáng 10 giờ sáng (CHỈ CÓ Bài tập cho học sinh) 2 giờ chiều đến 3 giờ chiều * Bài tập và thực phẩm	9 giờ sáng 10 giờ sáng đến 2 giờ chiều * Bài tập và thực phẩm	9 giờ sáng 10 giờ sáng 2 giờ chiều đến 3 giờ chiều	9 giờ sáng 10 giờ sáng đến 2 giờ chiều	9 giờ sáng 10 giờ sáng 2 giờ chiều đến 3 giờ chiều	9 giờ sáng 10 giờ sáng đến 2 giờ chiều

Xin hãy kiên nhẫn: Chúng tôi sẽ cố gắng cung cấp các tin tức chi tiết về các chương trình học từ xa của các em qua Trang web CSCE, Nhóm Facebook, danh sách email gia đình và / hoặc Robocalls. Chương trình học sẽ lấy cảm hứng từ CSCE và Ngân hàng thực phẩm CSCE / Alameda 'Grab and Go Groceries'. Chúng tôi cảm ơn Ngân hàng Thực phẩm Hạt Alameda và Nhóm Thực phẩm của chúng tôi cho sự hợp tác này. Vui lòng cung cấp cho chúng tôi phương thức liên lạc mới nhất của bạn với bà Yolanda và ông R aúl. Hãy nhớ rằng nhân viên CSCE của chúng tôi sẵn sàng hỗ trợ toàn bộ cộng đồng của chúng tôi với một tư duy trường học đầy đủ dịch vụ trong thời gian này.

Giữ gìn sức khỏe

Monique F. Brinson

Monique F. Brinson, MS

Hiệu trưởng

CC:

Nhân viên CSCE;

CSCE ED, Ban CSCE

Đội thực phẩm CSCE

يسعدنا إطلاق برنامج الاستلام الأول " مجموعة تعلم والدورف " ابتداءً من الخميس 9 أبريل من 9-10 صباحًا و 2-3 مساءً! لدينا أيضًا أخبار مثيرة جدًا للإعلان عن أنه بالشراسة
أيضًا ابتداءً من الخميس 9 أبريل من الساعة 2-3 مساءً. (ملاحظة: لا تتوفر بقالة CSCE لعائلات " Grab & Go Groceries " مع بنك مقاطعة الأميدا للأغذية ، لدينا
(في الساعة 9 صباحًا حتى 10 صباحًا يوم الخميس ، 9 أبريل Grab & Go



عند مدخل المبنى إلى المدرسة (على يسار استيتم إجراء الاستلام في شارع 21
بوابتنا المنسدلة الصباحية إذا كنت تواجه المدرسة) . سيتم اتباع بروتوكولات التباعد
الاجتماعي لجميع عمليات النقل لضمان سلامة مجتمعنا بأكمله. سوف تصل العلامات
أقدام 6 ark m إلى

إذا كنت تقود: يرجى عدم الخروج من سيارتك . اسحب إلى مدخل المبنى في شارع
قَدَم درجة (درجات) للطلاب (الطلاب) وموظفًا يرتدي 21 E 12th قادمًا من شارع
قناعًا وقفازًا سيجلب لك الطالب (الطالبات) مجموعة من البقالة

إذا كنت تمشي / تستقل وسائل النقل العام: يرجى عدم إحضار الطلاب أو أعضاء

الامتحانات التنافسية الوطنية عن بعضها البعض. ستكون dista الأسرة الإضافيين إلا إذا كان عليك ذلك تمامًا. جعل خط في و تقاطع الجادة الدولية و21 شارع و الحفاظ 6 أقدام
هناك علامات لإظهار مكان الاصطفاف وإظهار 6 أقدام. قَدَم درجة (درجات) للطلاب (التلاميذ) وموظفًا يرتدي قناعًا وقفازًا سيجلب لك حزمة (طروود) الطالب (البقالة) ومحلات
البقالة. * إذا أمطرت ، فستكون جميع سيارات النقل من مدخل المرآب خلال المواعيد المحددة
بتذكير التواريخ والأوقات

أبريل 9	أبريل 10	أبريل 23	أبريل 24	مايو 7	مايو 8
من 9 صباحًا إلى 10 صباحًا (أطعم فقط) من WL مساءً إلى 3 مساءً 2 والبقالة WL أطعم *	صباحًا - 9 10 صباحًا مساءً - 3 مساءً 2 في كل مرة مرات * WL Kits & Groceries	صباحًا - 9 10 صباحًا مساءً - 3 مساءً 2	صباحًا - 9 10 صباحًا مساءً - 3 مساءً 2	صباحًا - 9 10 صباحًا مساءً - 3 مساءً 2	صباحًا - 9 10 صباحًا مساءً - 3 مساءً 2

، Facebook الخاص بنا ، ومجموعة CSCE يرجى التحلي بالصبر : نحن ننظم سيارات النقل الخاصة بنا معًا لتحقيق السلامة والكفاءة المثلى. ابحث عن التحديثات عبر موقع
CSCE Waldorf-Inspired Disanceance Disorder & مع مزيد من التفاصيل أثناء طرح برنامج Robocalls وقائمة خدمة البريد الإلكتروني للعائلة ، و / أو
نشكر بنك الأميدا كاونتي للأغذية وفريق مخزن الطعام على هذه الشراكة. يرجى التأكد من تزويدنا 'Grab and Go Groceries' CSCE / Alameda Food Bank
لدينا مكرسون لدعم مجتمعنا بأكمله من خلال عقلية مدرسية كاملة الخدمة خلال هذا الوقت CSCE تذكر أن موظفي R al. بأحدث وسيلة اتصال لديك للسيدة يولاندا والسيد

، كن على ما يرام وكن آمنًا ،
مونيك ف بيرينسون
MS ، مونيك ف بيرينسون
المالك

نسخة إلى
موظفو مؤتمر الأمن والتعاون في أوروبا ؛
CSCE ،
مجلس CSCE
CSCE Food Pantry Team

您好，CSCE家庭，

我们很高兴推出我们的“**华德福学习包**”，**四月九日，星期四 9-10AM 和 2-3PM**！我们也振奋的宣布，与合作伙伴**阿拉米达县食品银行**，提供“**免费食品**”，**四月九日，星期四下午2-3点4月9日**。（注意：**星期四上午9点至上午10点没有提供免费食品**）。



发放将在学校入口处的**21st Avenue** 进行（如果您正对学校，则在我们早晨入门的左侧）。所有接送服务都将遵循**社交距离**，以确保我们社区的安全。标志将达6英尺。

如果您驾驶前来：请不要离开您的汽车。从E 12th Street 驶出，到达21st Avenue的建筑物入口。告知学生的年级，戴口罩和手套的工作人员将为您带来学生学习包和食品。

如果您步行/乘公共交通工具：除非绝对必要，请不要带学生或其他家庭成员前来。**国际大道的交点有一条线。和21大道6英尺处**。将有指示牌，显示在哪里排队，保持6英尺距离。告知我们学生的班级，戴口罩和手套的工作人员会带给您学习包，和食品杂货。***如果下雨，所有接送将在以上时间，从车库入口开始。**

提醒时间：

四月9	四月10	四月23	四月24	5月7	5月8
上午9-10时 学习包 下午2-3时 学习包和食物	9 am- 10am 2 pm-3pm 学习包和食物	上午9-10点 下午2点至3点	9 am- 10am 2 pm-3pm	上午9-10点 下午2点至3点	9 am- 10am 2 pm-3pm

请耐心等待：我们正在安排接送服务，CSCE Waldorf启发式远程学习计划，CSCE / Alameda食品银行“Grab and Go Groceries”，请在CSCE网站，Facebook，家庭电子邮件和Robocalls查寻更多详细信息。

我们感谢阿拉米达县食品银行和我们的食品储藏室团队的合作。请确保您提供了与Yolanda女士和Raúl先生的最新联络方式。请记住，在这段时间，CSCE员工致力于全方位服务来支持我们的整个社区。

保持健康，保持安全，

莫妮克·布林森 (MS)
校长

CSCE工作人员；
CSCE理事会
CSCE 食品储藏室团队