



Arcade  
TECNOLOGIA

www.arcade.com.br

01



### Quem somos?

Empresa sólida com ampla experiência, disponibiliza ao mercado soluções completas, convergentes e escalonável, auxiliando as corporações que necessitam de uma base tecnológica.

02



### O que fazemos?

Conheça nossas verticais de atuação: *Infraestrutura em TI e software, Comunicações, Segurança da Informação, Segurança Física, Projetos e Sistemas*

03



### Equipe treinada e qualificada

Corpo técnico altamente qualificado, aptos a atender uma grande diversidade de serviços.

04



### Atuação internacional

Desenvolvemos e implementamos soluções em todo território nacional, atuando em diferentes setores público e privado.

05



### Excelência nos Resultados

Ao longo da trajetória focamos em qualidade, conquistando excelência comprova no atendimento e nos resultados de nossos projetos.



# Presença Internacional

A Arcade possui negócios em todo Cone Sul, atuando principalmente nos territórios:

- Brasil
  - Matriz DF
  - Escritórios e Corpo Técnico: SP, RJ, ES, BA, GO, MG, MT, PR, CE
- Paraguai
- Argentina
- Uruguai
- Chile
- Perú

# Qualificação Técnica



# Central de Atendimento

**Possuímos Central de Atendimento nacional com equipe própria para atendimento de chamados 24 horas por dia, 7 dias por semana, todos os dias do ano**



- Programar manutenções preventivas;
- Controlar e atender chamados rapidamente;
- Ordens de serviços digitais;
- PMOC (Plano de Manutenção Operação e Controle) em um clique;
- Tomar decisões com relatórios e indicadores confiáveis;
- Usuários de chamado – registro e reports – ativos e setores ilimitados;
- Gerenciamento de nossas equipes e fornecedores;
- Recebimento de avisos e relatórios por e-mail;
- Acompanhamento do desempenho das manutenções;
- Uso da ferramenta offline no celular ou tablet.

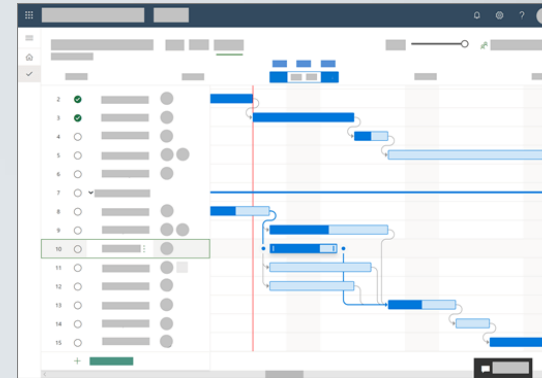


# Ferramentas de Gestão

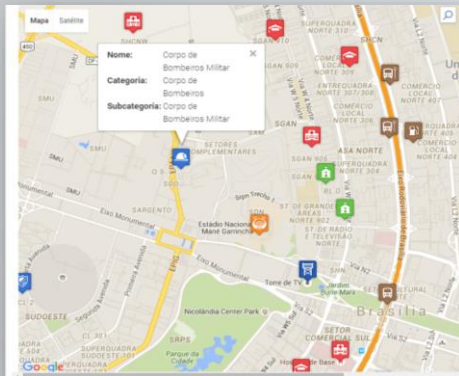
Possuímos os melhores sistemas de gestão empresarial, financeiro, CRM, projetos e operacional.



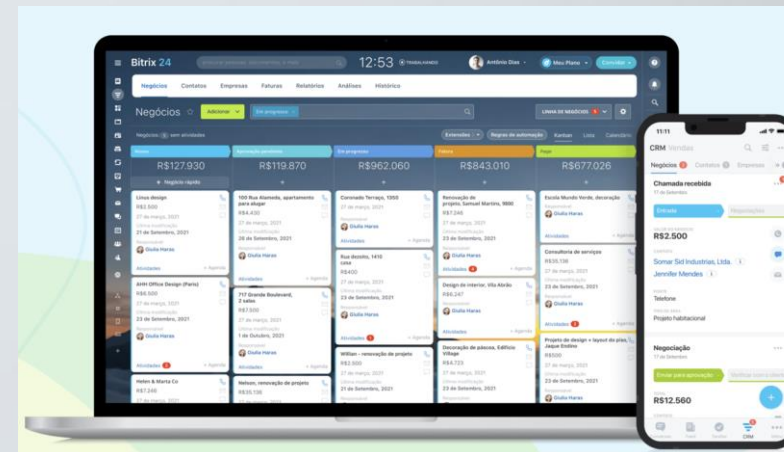
ERP Empresarial



Gestão de Projetos



Gestão de Equipe de Campo



Workflow entre equipes

## Parceiros



aruba  
NETWORKS



dahua  
TECHNOLOGY



AXIS  
COMMUNICATIONS



BOSCH



Carrier



CISCO



DELL



digicon



digiFort



f5



FURUKAWA  
ELECTRIC



Genetec



intelbras



HID



IDEMIA



ISS  
INTELLIGENT SECURITY SYSTEMS



milestone  
The open platform company



ruckus



SONICWALL



WOLPAC



# Cientes





# Cases de Sucesso

## Algar Telecom e Algar Tech

### Segurança de Sites e Data Center

Processo de Homologação:

- ✓ Indicação Lenel;
- ✓ Entrevistas, apresentação da empresa;
- ✓ Processo de integralização complexo (análise financeira, capilaridade, capacidade técnica e operacional);

Escopo do projeto:

- ✓ Instalação, configuração, manutenção preventiva e corretiva nos sistemas de CFTV, C.A. e Alarme;
- ✓ 2800 sites de atendimento;
- ✓ Data Center em Campinas pela Algar Tech;
- ✓ Atuação em todo território nacional;

Trabalho executado:

- ✓ Fornecimento de licenças de expansão do sistema Lenel e Digifort
- ✓ Atualização do Onguard/Lenel 7.2 para 7.6
- ✓ Implantação do sistema de auto atendimento integrado ao Onguard/Lenel
- ✓ Equipe alocada em MG, SP, GO e DF.

# Cases de Sucesso

## Banco do Brasil / BBTS

### Controle de Acesso Lenel para todo o Banco do Brasil

Escopo do projeto (em implantação):

- ✓ Instalação, configuração com garantia de 60 meses para o sistema de controle de acesso;
- ✓ 1 fase – prédios administrativos:
  - ✓ 880 portas
  - ✓ + 50 catracas
  - + 30 cancelas
- ✓ 2 fase – agências e área de valores;
  - ✓ 35.000 portas;
  - ✓ + 300 catracas;
  - ✓ +100 cancelas;

Players:

- ✓ Lenel Onguard
- ✓ Catracas Wolpac
- ✓ Cancelas Magnetic

# Cases de Sucesso

## Aeroporto do Galeão

### Sistemas de Segurança

Escopo do projeto:

- ✓ Ampliação e reforma do Aeroporto Internacional Antônio Carlos Jobin - Galeão
- ✓ 10 Sistemas eletrônicos numa mesma contratação
  - ✓ Rede de Dados (71 switches de borda + 1 cluster para Core / HPE)
  - ✓ Wireless (73 Access Points / Aruba)
  - ✓ Cabeamento estruturado (120.000mts / Furukawa)
  - ✓ Cabeamento óptico (13.500mts / Furukawa)
  - ✓ Sistema de Detecção e Alarme de Incêndio (+5500 detectores / Bosch)
  - ✓ Sistema de Controle de Acesso (235 portas / HID + Genetec)
  - ✓ Sistema de CFTV (1100 câmeras / Bosch + ISS)
  - ✓ Sistema de Informativo de Vôo (Infraero)
  - ✓ Sistema de sonorização (600 sonofletores / Harman)
  - ✓ Sistema de Data e Hora Universal (Infraero)
  - ✓ Sistema de Telefonia IP (73 telefones IP / NEC)
- ✓ Todos os sistemas de Segurança foram integrados através do Genetec Security Center



# Cases de Sucesso

## Claro Brasil

### Sistema de Vigilância Perimetral

Escopo do projeto:

- ✓ Fornecimento, instalação e configuração de sistema de segurança eletrônica perimetral para os sites GUARATIBA/RJ e TANGUÁ/RJ.
- ✓ Solução de Segurança Física
  - ✓ Monitoramento de perímetro com câmera PTZ + Radar
  - ✓ Monitoramento de prédio administrativo com analíticos embarcados
  - ✓ Mais de 100 câmeras de alta resolução
  - ✓ Armazenamento local com visualização centralizada
  - ✓ Sistema de alarme de intrusão por sensores e analíticos de vídeo
  - ✓ Sonorização com comunicação bidirecional
  - ✓ Backbone de rede com solução de fibra ótica
  - ✓ Operação ininterrupta de rede elétrica por meio de redundância
- ✓ Todos os sistemas de Segurança foram integrados através do Milestone XProtect



# Cases de Sucesso

## Aeroporto de Congonhas

### Substituição e Instalação do CFTV

Escopo do projeto:

- ✓ Instalação, configuração, garantia de 60 meses para o sistema de STVV (vídeo monitoramento)
- ✓ Substituição e ampliação do sistema atual (186 câmeras para 440 câmeras)
- ✓ Storage Dell com capacidade para 1.2 PB;
- ✓ Servidores Dell com 192GBps por servidor em ambiente virtualizado;
- ✓ Câmeras Bosch e Axis PTZ 720°, multisensor, fixas, varifocais, embarcadas em viaturas;
- ✓ LPR e Reconhecimento Facial;
- ✓ Analíticos embarcados e busca Forense;
- ✓ Software VMS – Genetec Security Center;
- ✓ Substituição do Centro de Comando e Controle do Aeroporto;
- ✓ Principais desafios:
  - ✓ Trabalho noturno (23-5h);
  - ✓ Obras de engenharia, tais como: perfuração com método não destrutivo;
  - ✓ Uso de plataformas elevatórias para terminal, pátio, torre de controle;
  - ✓ Trabalho em ambientes altamente restritos, sob responsabilidade da DPF e Receita Federal;



# Cases de Sucesso Internacional Ball Corporation Sistemas de Controle de Acesso

Escopo do projeto:

- ✓ Instalação, configuração, manutenção preventiva e corretiva no sistema de C.A. Lenel Onguard
- ✓ 13 Plantas Fabris, sendo 10 no Brasil e 3 no Cone Sul (Argentina, Chile e Paraguai)
- ✓ Integração do Sistema Onguard com o SAP e Sistema Bernhoeft
- ✓ Catracas Wolpac
- ✓ Cancelas Magnetic
- ✓ Leitores Idemia (biometria) e HID Sigo 20 (proximidade)
- ✓ Cartões com tecnologia Seos

Competidores:

- ✓ Lenel Onguard
- ✓ Tyco C-Cure





# Cases de Sucesso

## Projetos Nacionais

Cliente MPF – Ministério Público Federal:

- ✓ Mais de 200 localidades em todo o Brasil (Procuradorias da República Regionais, Estaduais e Municipais);

Números do Projeto:

- ✓ +500 câmeras instaladas e +1000 câmeras futuras;
- ✓ + 100 portas instaladas/catracas/cancelas e +500 portas/catracas/cancelas futuras;
- ✓ Sistemas (Onguard Lenel e Ultraview) centralizados em Brasília;



Cliente BRB – Banco Regional de Brasília:

- ✓ Mais de 130 localidades em todo o Brasil (agências bancárias e prédios administrativos);

Números do Projeto:

- ✓ +1500 câmeras instaladas e +300 câmeras futuras;
- ✓ + 150 portas instaladas/catracas/cancelas e +300 portas/catracas/cancelas futuras;
- ✓ Sistemas (Genetec e Digifort) centralizados em Brasília;



Cliente Caixa – Caixa Econômica Federal:

- ✓ Principal Data Center – Cidade Digital / Brasília;
- ✓ Manutenção da parte de fibra óptica e cabeamento vertical;



## Contato



**MATRIZ: EDUARDO MEDEIROS**

SIG Quadra 04 Lote 75 a 175

Edifício Capital Financial Center Bloco A Sala 117

70.610-440 - Brasília - DF

Tel.: +55 (61) 99651-2218

[projetos@arcade.com.br](mailto:projetos@arcade.com.br)

[www.arcade.com.br](http://www.arcade.com.br)



**ESCRITÓRIO RJ:**

Avenida Abelardo  
Bueno nº1, bloco 1, sala  
215C, Jacarepaguá.

Rio de Janeiro – RJ,  
CEP:22.775-022



**ESCRITÓRIO SP:**

Avenida das Nações  
Unidas, no 14.401,  
Condomínio Parque da  
Cidade, Torre Tarumã,  
Sala 1010.

São Paulo – SP,  
CEP: 04794-000