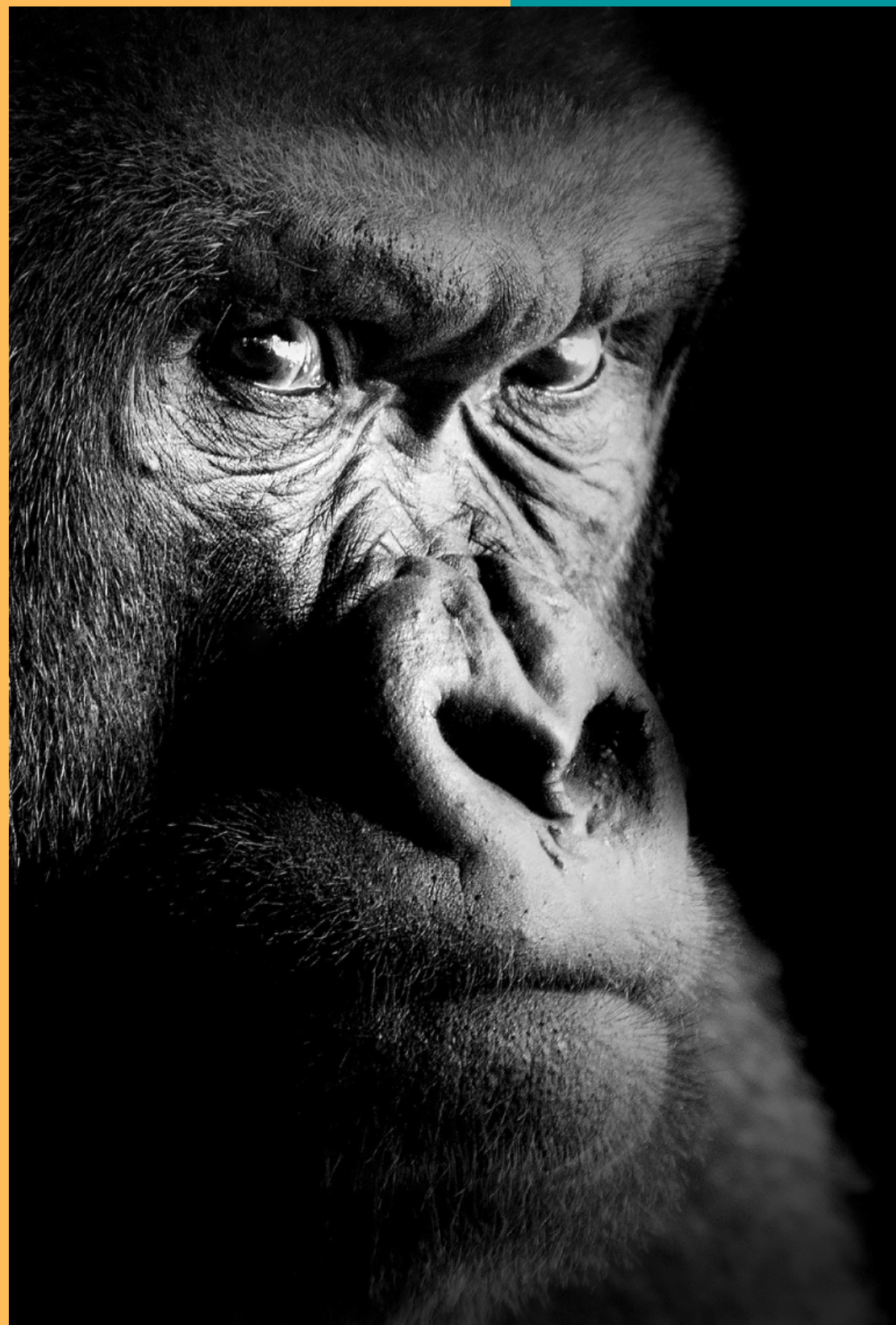


【金剛部落閣】社區據點 設置計畫介紹



壹、方案緣起



黑金剛的緣起

一群看見社會需求人們的集合

起初我們是一群在一線服務的社會福利人員，因為觀察到台灣社會福利有許多不合理的現象，例如先有方案，再尋找服務對象；社福團體受限於政府標案而落於科層；以及無法融入多元專業，公益服務受限等。因此萌生廣邀社會上各種不同專業人士，一同建構一個不被傳統框架限制、深入服務族群、可以永續經營的單位。希望藉由眾人不同專業的力量，創造公益服務的無限可能。

黑金剛的核心理念

透過深入、穩定、整合性的服務，
達成公益服務的永續經營。

服務價值

1

深入地方的服務

透過社區以及行動據點的概念，將服務帶到服務對象的身邊。

2

穩定持續的服務

設定長期且穩定的服務方案，陪同服務對象解決困境。

3

多元整合的服務

透過跨專業評估及多元服務設定，針對服務對象提供個別化的服務。

4

永續經營的服務

透過多元的商業及募款模式，達到服務的永續經營。



發展規劃

短期目標

協會創立1~3年，本階段目標為推廣協會理念。

具體目標為：

1. 建制未來服務的模型。
2. 建立公益服務人力資料庫。
3. 尋求穩定的經濟支持。
4. 針對社會大眾提供廣泛且實用性的服務。

中期目標

協會創立4~5年，本階段目標為深化服務內容。

具體目標為：

1. 透過過去服務經驗，建制深入化的服務。
2. 針對個別族群設計個別化深入且持續的方案。
3. 深度推廣公益行動的概念。
4. 建制在地公益服務人才。

長期目標

協會創立5年以後，本階段目標為創造永續經營模式。

具體目標為：

1. 建制公益服務全台人力系統。
2. 發展在地培力組織。
3. 資源募集方案系統化。
4. 機構資源共享平台建置。



初期1~3年
深入服務

- 1.發展企業支持系統。
- 2.建置企業ESG專案服務。
- 3.編織社會安全網路。

- 1.在地化問題發現。
- 2.發現解決問題方法。
- 3.服務團隊建置。

長期5年後
永續服務

中期4~5年
優化服務

- 1.建立問題解決模型。
- 2.擴展服務地區。
- 3.建置各區服務據點與人力。



貳、問題評估

一. 問題分析

服務提供者發現的問題

一. 問題分析

弱勢資訊落差

據報導，北市二千多低收入戶免房屋稅十七年來僅九戶申請，老人假牙補助每年一千三百名額申請不到一半，為失智老人設計的防走失手鍊也乏人問津。

過去服務經驗發現，許多極度弱勢族群因為資訊落差、社會連結較低，因此缺發主動尋求協助的能力。



一. 問題分析

缺乏整合性服務

原住民族家庭服務中心區域督導陳鈺芳表示，過去曾服務過一個家庭，在 14 坪的狹隘空間裡住 7 個人，家中經濟經媒體曝光後「資源一下子進來非常多，後來發現總共有 8 個單位在服務這個家庭。」且各單位在核對後，才發現彼此資訊往往都有些落差，網絡間的連結、合作和資源整合顯得更重要。



一. 問題分析

公益服務缺乏多元性

工研院各研發團隊以科技帶動產業發展，創造研發價值，委員會以整合科技應用推動社會公益，推廣科技教育、企業志工服務等。劉佳明強調致力以平台角色整合資源，連結政府企業社福團體，擴大科技應用讓公益服務更貼近需求，期盼幫助弱勢族群、解決急難救助問題、促進環境保護服務等，善盡科技人的社會責任。



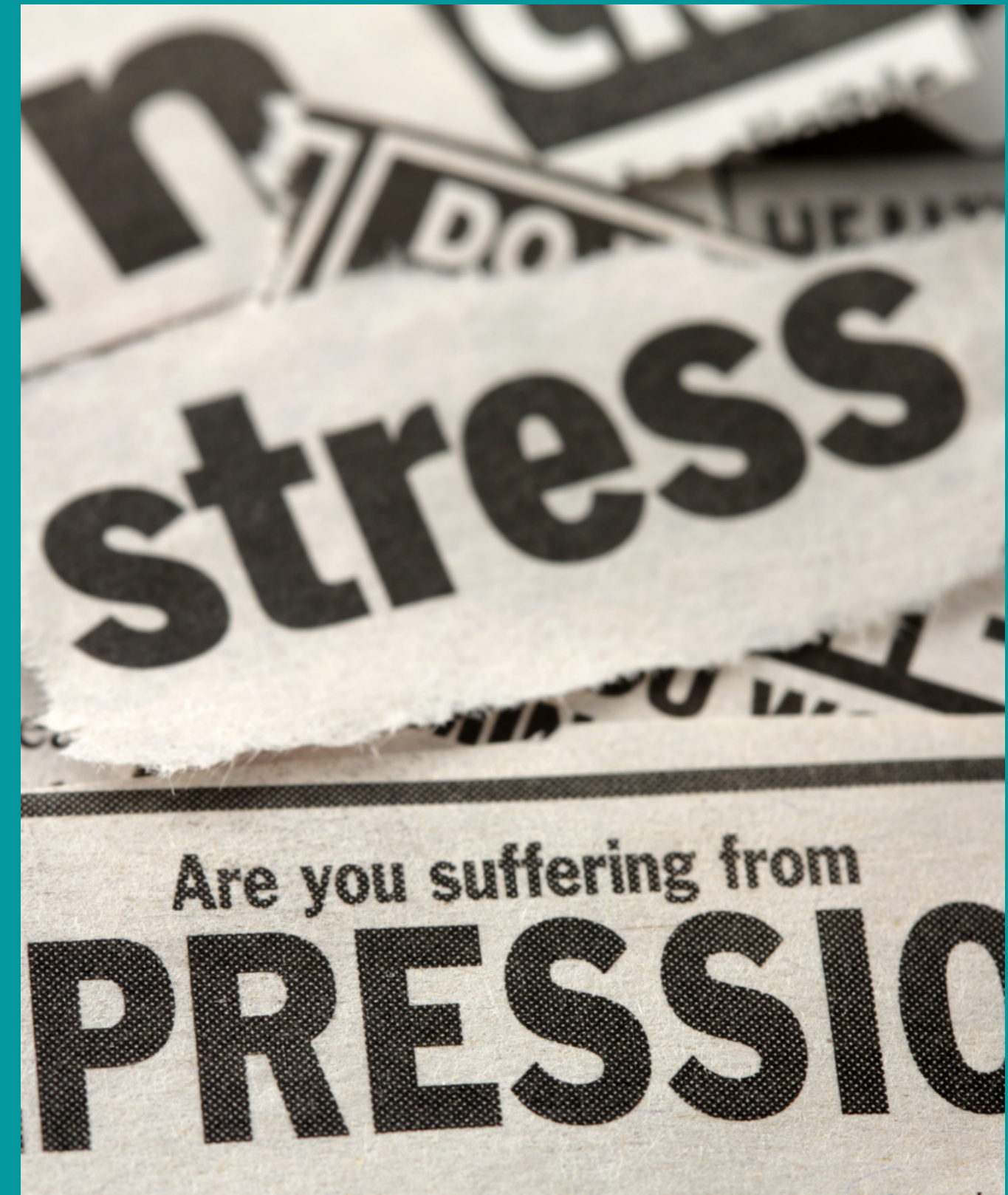
二. 需求評估

服務使用者發生的問題

二. 需求評估

疫情下的經濟困境

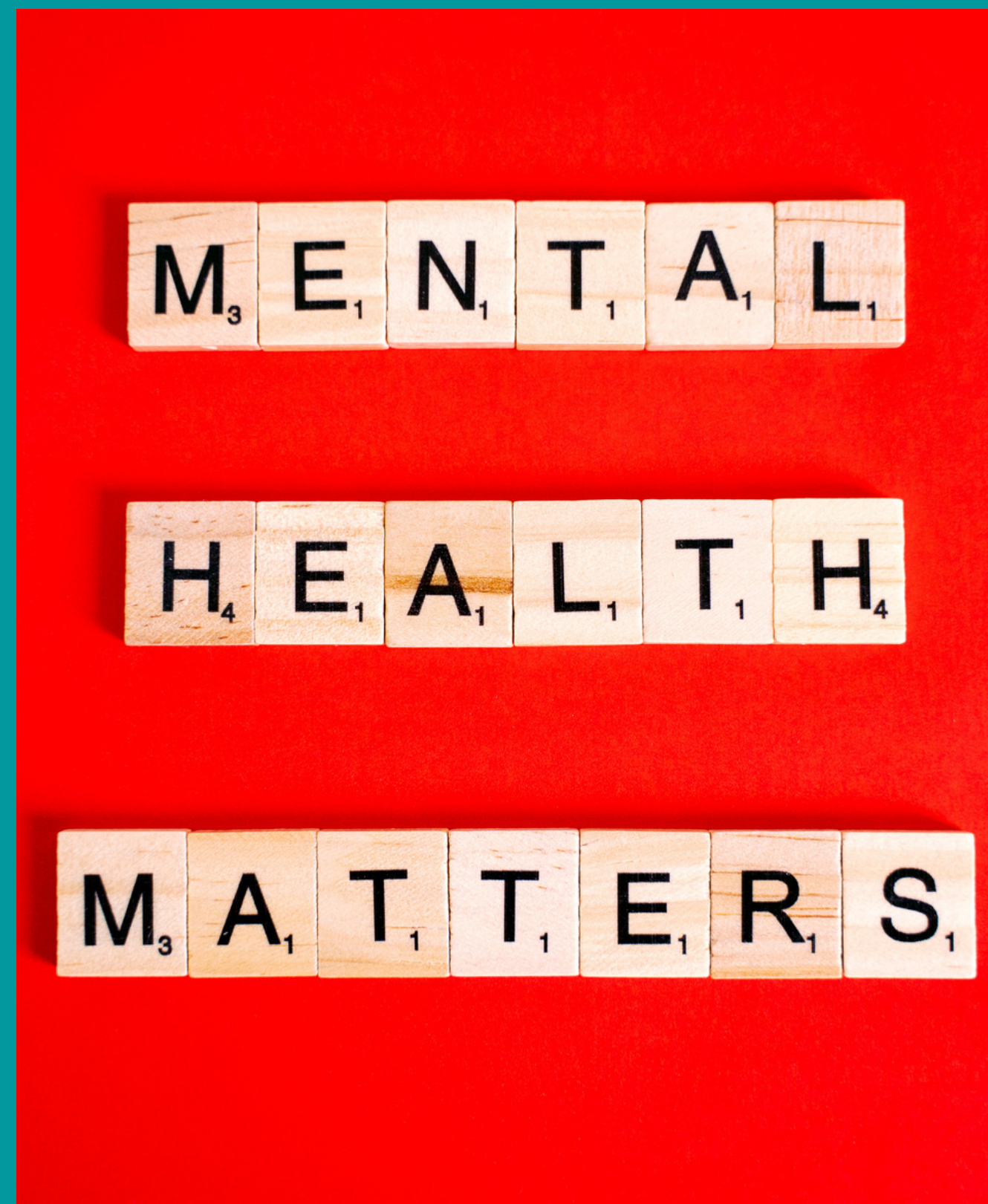
從家扶「疫情下的貧困兒少家庭生活調查與服務策略」的調查可看見，有66.7%經濟弱勢的家庭在疫情期間飲食補給不足影響生活，54%的家長在停課期間安排兒少照顧人力有困難。進一步分析家長職業型態，家長職業類型中，「臨時工」類型在疫情期間受影響最多，在經濟、生理、心理健康、家庭、社會支持面向受影響較大。



二. 需求評估

後疫情時代的心衛需求

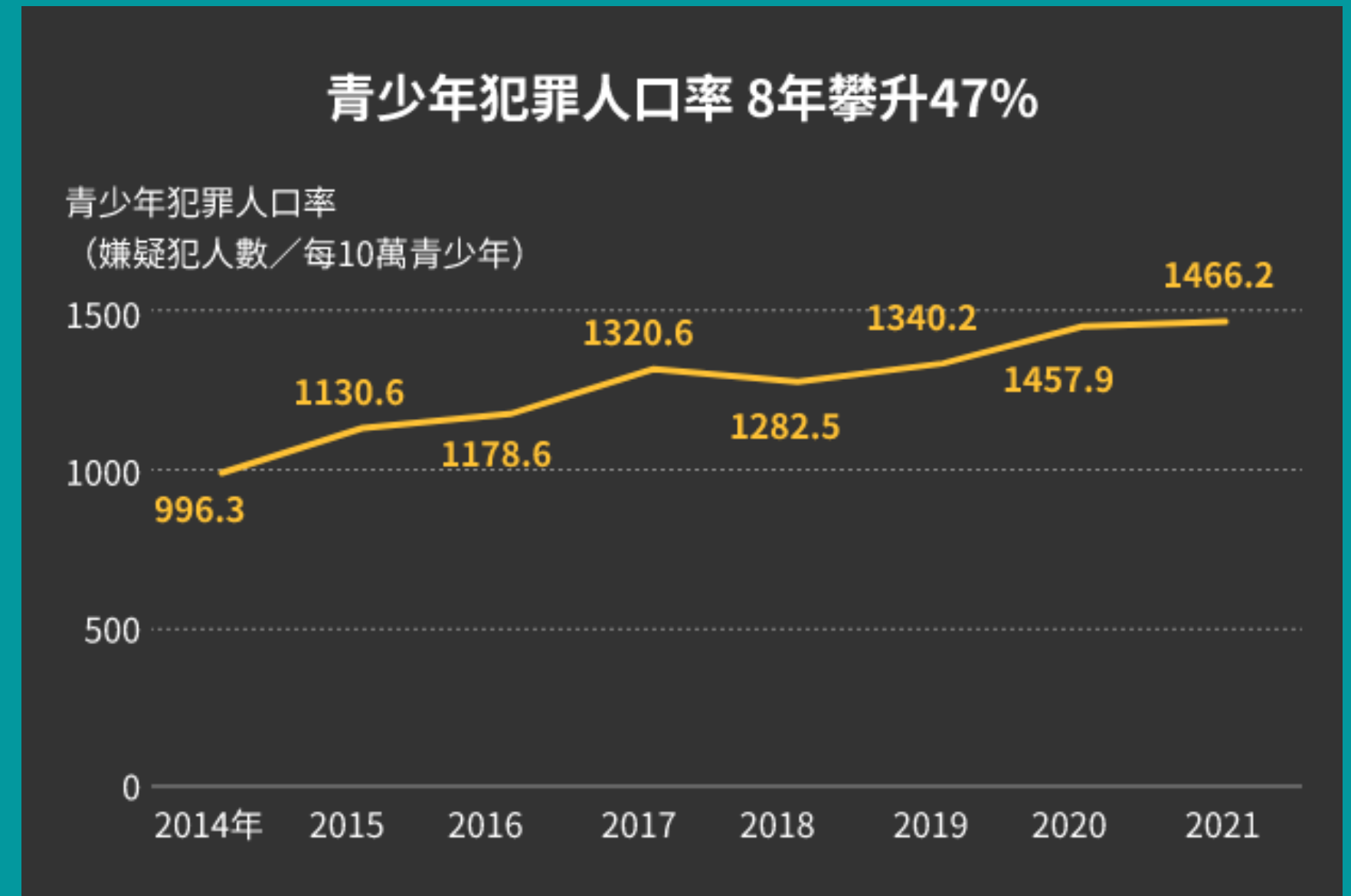
根據世界心理衛生聯盟指出，隨著COVID-19疫情升溫，各種健康資源受到限縮，心理健康資源也可能更加匱乏、不均。對弱勢族群的影響更加明顯，以香港為例，調查顯示有特殊療育需求及慢性疾病的兒童，在去年有更多的衝動、過動、不專注、情緒和行為問題。



二. 需求評估

逐年增加的青少年犯罪

據聯合報統計，近8年間青少年人口（12歲以上至未滿24歲）銳減81萬，但青少年嫌疑犯卻增加16%，從2014年3.6萬人增至去年4.2萬人，以詐欺及毒品為最大宗。若將範圍縮小至12歲至未滿18歲的少年，近3年平均每年查獲約1萬人犯罪，其中詐欺超過1600人最多。



二. 需求評估

居高不下的青少年自殺

根據全國自殺防治中心統計，15至24歲為青少年自殺的主要族群，近5年每年死亡人數約在200人上下；14歲以下學童自殺的人數則在近年有明顯成長，2005至2017年皆只有個位數，但在2018年突破十位數，更在2020年翻倍至21人。由以上資料可得知，青少年的陪伴與關懷是近年來重要的社會議題。而社會安全網路的建置則更是刻不容緩。



二. 需求評估

青年對於職涯感到迷茫

據青年職涯發展趨勢研究結案報告調查結果分析，青年缺少對於生涯的覺察，以致其在探索職涯的過程中，有49.2%的青年無法發覺自己的優勢或不知道如何行動；而青年在感到迷茫時，仍以詢問父母以及同儕意見為主，而其中又有37.8%的青年因受家人的期待而選擇與自身興趣或能力不相符的科系或職涯方向。

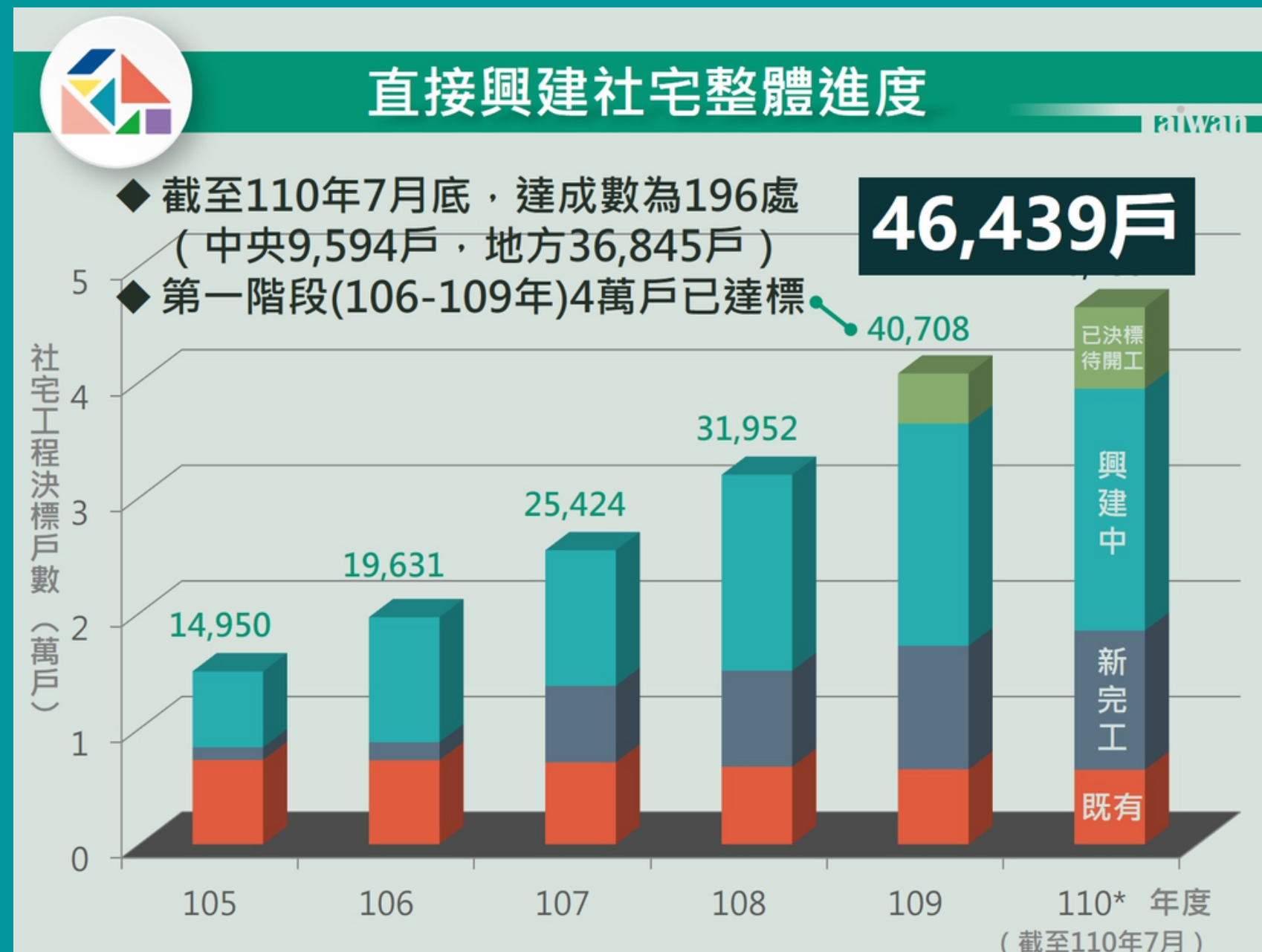
高中生職業路向確立度偏低

	非常不同意	不同意	既不同意也不反對	同意	非常同意
1) 我為自己未來職業做了明確決定	2.7%	15.7%	39.2%	33.1%	7.8%
2) 我清楚為了謀生，我最終想做的是哪一類工作	2.6%	12.8%	38.4%	36.7%	8.1%
3) 有朝一日我會知道甚麼類型職業是我喜歡做的	1.4%	6.0%	32.2%	48.4%	10.3%
4) 我在選擇不同的職業路向時遇上困難	1.3%	8.1%	36.7%	44.2%	8.2%
5) 我不清楚當我離開學校後，我想做哪一類型工作	4.0%	14.7%	34.3%	35.0%	10.6%
6) 我不斷思考該選擇哪種職業	3.1%	10.1%	31.2%	42.2%	11.7%

二. 需求評估

社會住宅的健全化

100年12月30日「住宅法」於立法通過。結至111年6月已決標16縣市並朝20縣市邁進。自107年國家住宅及都市更新中心成立後，歷經導入期的協調整合，成長期的組織整備，到目前成熟期的專業深化，成長率在110年已近8倍。桃園市共啟動41處社會住宅，其中7處已完工、7處興建中、，並於111年已啟動超過4000戶入住，為來將持續增加。



參、計畫目標



計畫目標

【三領域、兩方向】



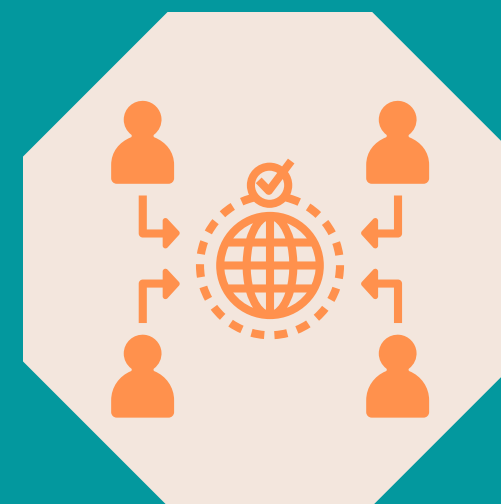
兒少陪伴



職業培訓



心理支持



可近性



多元性

社區關懷服務據點方案內容

基地

社區關懷據點

結合社會住宅，設置社區關懷據點，並設置心理諮商所，結合社工及心理專業，提供個別化的服務。

偏鄉

行動關懷據點

透過行動關懷車，深入偏鄉服務。提供心理諮商、團體輔導課程、社區營造等方案。

非山
非市

社區培力據點

結合台灣各地團體，如社區、學校、書局、餐廳、才藝中心等，培力成為社區關懷據點，提供相關服務。



主要服務內容規劃



兒少照顧及家庭關懷服務

結合社區據點，將服務深入服務對象。除觀察需求外，亦增加服務對象使用服務的可近性。



職前準備及職涯探索服務

提供完整的職涯體驗、評估、需求診斷、訓練、媒合。透過整合式服務，為服務對象增能。



心理諮商及諮詢服務。

提供在地心理諮商、諮詢服務，並設立心衛講座、兒童心衛宣導課程等。



主要服務內容規劃



情緒教育推廣服務

結合SEL(社會及情緒學習課程)及藝術類課程，讓孩子透過藝術學習學會情緒表達、控制及社會關係等議題。



公益服務專業培訓課

建立完整的人才資料庫、資源募集方案、訓練課程，使公益活動得以永續經營。



肆、整體目的及操作目標

社區關懷據點

延伸服務內容

● 兒少弱勢家庭課後陪伴班

提供兒少照顧相關課程，維護兒少身心健康。

● 社區諮商服務中心

提供心理諮詢、諮商等支持性服務。

● 職前準備及職涯探索服務

增加青年職場前準備，協助其與職業接軌。

● 高風險青少年音樂教室

為減少社區內青少年之自殺及犯罪率，辦理青少年情緒音樂教室。

● 社福在職人員培力課程班：

辦理社福、心理相關訓練課程，增進專業工作者職能。





兒少弱勢家庭 課後陪伴班

- 以社區的家為概念設計之課後陪伴班。
- 服務共計招收12~15人，提供課後照顧及陪伴工作，共計超過1800服務人次。
- 服務時間為週一~週五辦理，服務時間為13:00~18:00。
- 透過學習角概念提供相關多元活動，包含藝術、音樂、運動、VR教學、課程學習等多元活動。
- 邀請志工人員提供個別化自我學習之陪伴。



社區諮商服務中心

- 平日接受桃園地區中小學申請校園諮商服務，經心理師評估後可提供單人10~18次的心理諮商服務。
- 於平日晚間18:00後提供社區個案個別心理諮詢或心理諮商服務。
- 本服務預計於112年7月起開始提供服務，編列200服務人次經費，評估如有其需求再由本會另行募款。





職前準備及 職涯探索服務

- 本服務自112年7月起，辦理每月2場共計12場職前準備課程。
- 課程於週六下午辦理，依據課程設計安排2~4小時課程。
- 每場邀15至20位青年或其家人參與。共計服務超過180人次參加。
- 辦理之課程需包含至少3學群工作，每類別至少超過8小時課程。



高風險青少年 音樂教室

- 自112年7月起於每週六上午邀請外部講師辦理音樂課程。
- 融入情緒教育相關課程，提供青少年正向休閒活動。
- 於112年7月起，於每週六上午10點~12點辦理吉他課程。
- 課程共邀請6~10位青少年，共計辦理30場課程，預計提供300人次以上服務成效。





社福在職人員 培力課程班

- 於112年7月起，每月於每週六下午辦理4小時之專業研習課程，預計每場課程提供桃園市內20位專業人員參加。
- 預計辦理6場共120人次參加。
- 內容包含專業課程設計、教育輔導能力培養、心理諮商相關知識等。



行動關懷據點

延伸服務內容

心理諮詢

提供在地民眾心理諮詢服務。

輔導課程

提供偏鄉學童心理輔導相關課程。

社服諮詢

供在地民眾社服資訊諮詢服務。

推廣課程

辦理社福相關推廣課程、強化社區力量。

在地關懷

針對特殊個案，提供關懷服務，並有效連結資源。





心衛支持服務

- 提供偏鄉中小學心理諮商、諮詢相關服務。自112年7月起執行，共計提供100人次服務，並依需求增減服務預算，由本會另行募款。
- 提供偏鄉中小學、社區心衛輔導課程。透過團體模式進行心衛相關宣導課程。自112年3月起辦理，預計每月1場共計10場，每場次20人共計200人次參加。



社會福利諮詢服務

- 提供社福資源諮詢服務：自112年7月起，辦理每月兩場相關社福諮詢服務，預計提供60人次相關諮詢。
- 社會福利政策推廣課程：自112年7月起，每月辦理一場社會福利資訊宣導課程，依據不同主題帶領偏鄉民眾了解自身權益。每場提供12~15人參加，預計提供90人次參加。
- 在地關懷服務：針對特殊個案，提供關懷服務，並效連結資源。



社區培力據點

延伸服務內容

兒少陪伴

透過裴利據點本身特色發展兒少陪伴工作。

情緒課程

辦理諸如情緒教育、支持服務等課程。

據點培力

提供相關據點公益服務能力提升課程。

建立在地服務團隊

結合在地資源、人力，組織服務團隊。

強化社會安全網路

串聯全台服務據點，形成社會安全網路。



兒少陪伴 情緒教育課程推廣

- 預計於112年3月起提供5位弱勢孩子陪伴機會，共計服務120人次服務內容。陪伴內容依據在地機構特色設定，並融入單位原先提供之服務內容，透過融合陪伴的模式，增加弱勢孩子與社會之連結。
- 情緒課程辦理：自112年3月起，結合據點特色辦理情緒教育相關課程，預計辦理每月2場共計20場次參加，每場次提供5個家庭參與課程，預計提供300人次參加。

Left handed
Arts Studio.
左撇子工作室



KING KONG BLACK
PUBLIC WELFARE ASSOCIATION



據點培力計畫及 在地相關人力盤點

透過以上服務結合在地人力資源，進行據點培力，並依據據點狀態設計相關培力計畫。同時結合社區相關資源建置關懷據點模式，編織社會安全網路。

陸、評估計畫



成效評估方式

【四面向效益評估】

1. **計畫目標效益評估**：前側、後側量表進行施測，透過數據化的指標，評估計畫效果。同時收集數據做為日後效益規劃時的依據。
2. **計畫使用率評估**：透過出席、課程參與、滿意度等問卷，進行服務使用率評估，作為日後編列計畫相關參考資料。
3. **增能效益評估**：透過值化資料的收集，了解計劃對於服務對象之增能的效益，同時收集服務對象之需求，做為未來計畫策略評估之依據。
4. **發散性成效評估**：針對特定計畫設計成果產出，成果目標不設限，並依據完成度調整未來課程設計之方向。

成效評估方式

【八大評估工具】

社會參與量表前後測【量】

家庭支持量表前後測【量】

出席率【量】

滿意度調查表【量】

就業議題調查統計表【量】

問卷回收【值】

訪談資料【值】

成果展【值】



柒、方案進度



KING KONG BLACK
PUBLIC WELFARE ASSOCIATION

TASK / PROCESS

QUARTER 1

QUARTER 2

QUARTER 3

QUARTER 4

JAN

FEB

MAR

APR

MEI

JUN

JUL

AUG

SEP

OCT

NOV

DEC

會員募集

立案完成

辦公室租借

據點租借

社區據點服務

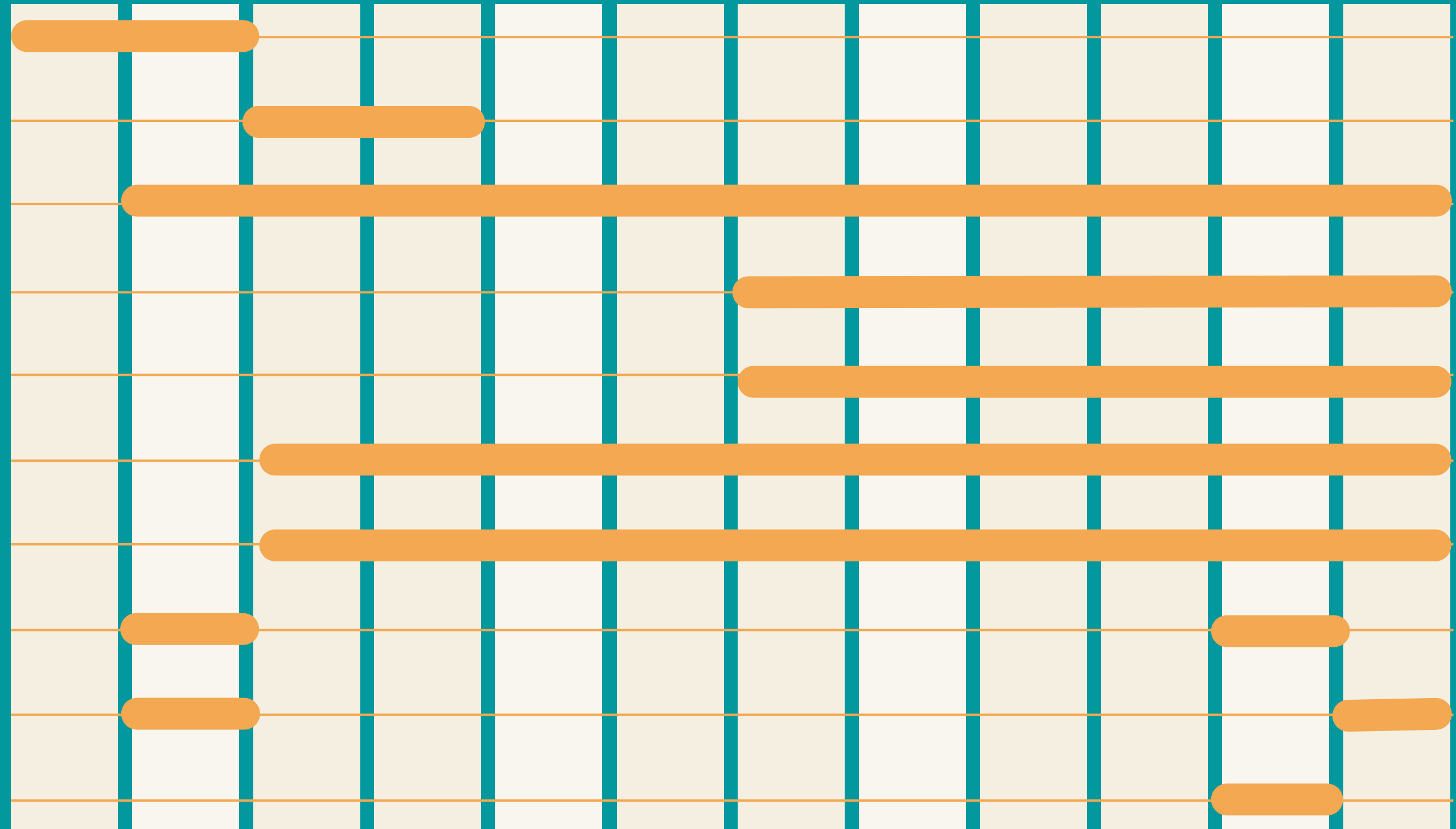
偏鄉行動據點

培力據點

董監事會議

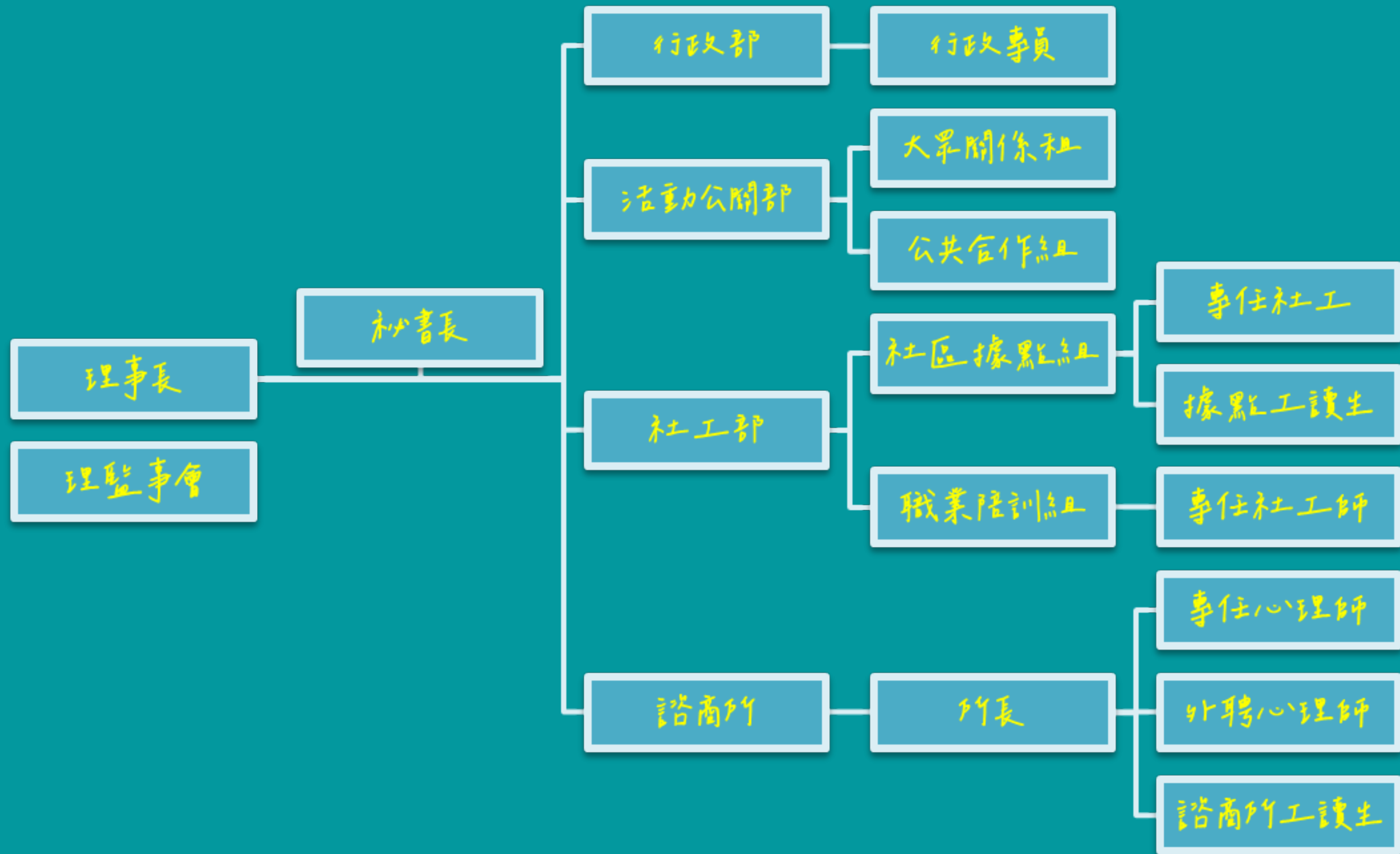
會員大會

方案成效報告



捌、團隊分工





玖、協會未來發展性





我們的規劃

本協會112年度階段任務為建置及方案試行，未來113年將依據112年方案執行成效陸續規劃延伸方案，包含以下方面：

1. 建置桃園東西南北區社區關懷據點，將服務量能擴及全桃園地區。
2. 建置偏鄉服務車隊，提供偏鄉地區聯合公益服務團隊，包含心衛、社福、醫療、附件等，透過聯合門診的模式將資源帶入偏鄉。
3. 結合各地非山非市區域之地方特色據點，建置服務據點及團隊，依據當地文化及需求提供兒少及家庭關懷服務、致力弱勢家庭陪伴、減少社會悲劇的發生。

