

MATISSE

COCKTAIL BAR & RESTAURANT

MATISSE (MA-TIS)

RESTAURANTIMIZA HOŞ GELDİNİZ.

BİZ BU MENÜYÜ YAPARKEN, BOL PAYLAŞIMLI, KAHKAHA VE NEŞE DOLU SOFRALAR HAYAL ETTİK. GÜNBATIMINI İZLERKEN KEYİFLE MÜZİĞİN TADINI ÇIKARAN MUTLU İNSANLAR HAYAL ETTİK.

HER BİR ÜRÜNÜ VE İÇERİĞİNİ SİZLER İÇİN ÖZEL SEÇTİK. ŞARAPLARIMIZI HEP BUTİK VE YEREL ÜRETİCİLERDEN SEÇMEYE ÖZEN GÖSTERDİK. YÖRESEL TATLARIMIZA DA YER VERMEK İSTEDİK. KOKTEYLLERİMİZİN MİXLERİNDE TAZE MEVSİM MEYVE VE SEBZELERİ KULLANMAK İSTEDİK.

BU ORTAK ALANDA, HEPİMİZ BİRBİRİMİZE NAZİK OLALIM VE HENRI MATISSE GİBİ HAYATI OLDUĞUNDAN BİRAZ DAHA RENKLİ GÖRMEYE ÇABALAYALIM İSTEDİK.

ŞİMDİ BURADA DURUN. SADECE DURUN. GÖKYÜZÜNE BAKIN VE HAYATIN NE KADAR MUHTEŞEM OLDUĞUNA TANIKLIK EDİN.



SET MENÜ - 1

KÜÇÜK TABAKLAR

ÇITIR TAVUK

KARİDES MÜCVER

EL YAPIMI ÇITIR MANTI

isli yoğurt yatağında

SOSLU PATATES KIZARTMASI

Pico de gallo, cheddar sosu

(Ana Yemekler)

EV YAPIMI 5 PEYNİRLİ TORTELLİNİ kremalı mantarlı

veya

BUĞDAY RISOTTO YATAĞINDA TİFTİK ANTRİKOT

SALATA

ROKA SALATASI

TATLI

LOTUS PROFİTEROL

Küçük tabaklar ortaya paylaşımlik sunulmaktadır.
Kişi başı 1 adet ana yemek dahildir.
Kişi başı ücret 2200 liradır. İçecekler ve alkol ekstradır.





SET MENÜ - 2

KÜÇÜK TABAKLAR

4 ÇEŞİT GÜNÜN MEZELERİ

KARİDES MÜCVER

HUMUSLU PASTIRMALI VALOVAN

SALATA

ROKA SALATASI

(Ana Yemekler)

LEVREK

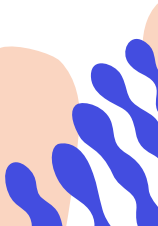
veya

YAPRAK KAVURMA

TATLI

SICAK HELVA

Küçük tabaklar ortaya paylaşımlık sunulmaktadır.
Kişi başı 1 adet ana yemek dahildir.
Set Menü için Kişi başı ücret 2200 liradır.
İçecekler ve alkol ekstradır.



K O K T E Y L

SIGNATURE

ZUM ZUM

Cin, yeşil erik, kuzu kulağı, limon otu 550

JOY OF LIFE

Vodka, şarkıfelek meyvesi, tarçın 550

THE SNAIL

Cin, kavun, yeşil çay 550

WILD BEAST

Tekila, mango, chilli 550

DAMLACELLO

Vodka, limon, damla sakızı 550

POPKI

Bourbon Viski, patlamış mısır şurubu, limon, portakal 550

K O K T E Y L

KLASİKLER

NEGRONI

Cin, Vermut, Campari 550

ESPRESSO MARTINI

Vodka, espresso, kahve likörü 550

TEQUILA SOUR

Reposado tekila, agave şurubu, lime 550

LYNCHBURG LEMONADE

Jack Daniels no:7, Triple Sec, Limon, Şeker şurubu, Sprite 550

PORNSTAR MARTINI

Vanilyalı vodka, şarkıfelek, lime, Passoa, Prosecco 600

COSMOPOLİTAN

Absolute citron, triple sec, kızılıcak suyu, lime 550



There are always flowers for those who want to see them.

-Henri Matisse



B E Y A Z



| | | |
|--|------|-----|
| SEVİLEN, İSABEY, SAUVIGNON BLANC - SEMILLION | 1600 | 400 |
| SUVLA, KINALI YAPINCAK | 1700 | |
| CHAMLIJA, BLANC DE NOIRS, PAPASKARASI * | 2800 | |
| 7 BİLGELER, KHILON, SAUVIGNON BLANC | 2100 | |
| *PRODOM, MİSKET | 2000 | |
| CHAMLIJA, FELIX CULPA, CHARDONNAY | 3300 | |
| SEVİLEN, İSABEY, SAUVIGNON BLANC | 2200 | |
| CHAMLIJA, QUARTZ FUME, SAUVIGNON BLANC * | 2700 | |
| 7 BİLGELER, HERAKLEITOS, CHARDONNAY-EMIR | 2200 | |

K I R M I Z I

| | | |
|--|------|-----|
| SEVİLEN, İSABEY, CABERNET SAUVIGNON- MERLOT- PETIT VERDOT | 1600 | 400 |
| *KUZUBAĞ, HAZIRAN, CABERNET SAUVIGNON- MERLOT-SHIRAZ | 1850 | |
| BAREL, RASPİŞKA, CAB. SAUVIGNON-MERLOT-SYRAH-MONTEPULCIANO | 1800 | |
| AKIN GÜRBÜZ, HIERON OROS, CABERNET SAUVIGNON-SHIRAZ-MERLOT | 1800 | |
| KUZEYBAĞ, KÖSETEVEK | 1800 | |
| CHATEAU KALPAK 2017 | 5000 | |
| CHAMLIJA, FELIX CULPA, PINOT NOIR | 2520 | |
| CHAMLIJA, İSTRANCA GELINI | 2300 | |
| CHAMLIJA, HEMUS, KADARKA- MAVRUD- PAPASKARASI- XINOMAVRO | 2500 | |
| CHAMLIJA, NEVİ ŞAHSINA MÜNHASİR * | 4750 | |

En sevilenler



R O S E



| | | |
|---------------------------------------|------|-----|
| SEVİLEN, BLUSH, GRENACHE | 1600 | 400 |
| CHAMLIJA, ROSE DE STRANDJA * | 2000 | |
| KUZUBAĞ, ÇAL KARASI-KALECİK KARASI | 1680 | |
| PRODOM, SYRAH, KALECİK KARASI, MERLOT | 2050 | |

K E H R İ B A R

| | |
|--|------|
| CHAMLIJA,KEHRIBAR (ORANGE WINE), NARINCE | 2200 |
|--|------|



B İ R A

| | |
|-----------------------------|-----|
| EFES MALT 50 CL | 250 |
| BOMONTI FİLTRESİZ 50 CL | 250 |
| EFES ÖZEL SERİ 50 CL | 250 |
| TUBORG GOLD 50 CL | 250 |
| CARLSBERG 50 CL | 250 |
| BUDWEISER 50 CL | 275 |
| CORONA 35 CL | 275 |
| HEINEKEN 33 CL | 275 |
| MİLLER 33 CL | 275 |
| WEIHENSTEPHANER 33 CL | 275 |
| BAGAJ DEGAJ BON VOYAJ 33 CL | 300 |

R A K İ



| | TEK | DUBLE | 35 CL | 70 CL |
|---------------------|-----|-------|-------|-------|
| YENİ RAKI | 300 | 400 | 1300 | 2000 |
| YENİ RAKI YENİ SERİ | | | 1400 | 2200 |
| TEKİRDAĞ ALTIN SERİ | | | 1500 | 2600 |
| BEYLERBEYİ MAVİ | | | 1200 | 2200 |
| BEYLERBEYİ GÖBEK | | | 1600 | 2800 |
| BEYLERBEYİ İNCİRDEN | | | | 3000 |
| PROTOTİP RAKI | | | | 3500 |



G İ N

| |  |  |
|--------------------|---|--|
| BEEFEATER DRY | 400 | 3000 |
| BOMBAY SAPPHIRE | 450 | 4000 |
| MALFY ROSA | 480 | |
| GIN MARE | 550 | |
| HENDRICK'S | 600 | 5500 |
| SIPSMITH DRY | 600 | |
| MONKEY 47 | 650 | |
| SKAGERRAK | 500 | |
| SAAREMAA DRY | 400 | |
| NORDIC SPIRITS LAB | 550 | |
| GUNPOWDER IRISH | 600 | |
| TANQUERAY NO:10 | 550 | |

V O D K A

| |  |  |
|------------------|---|--|
| ABSOLUTE | 400 | |
| TITO'S HANDMADE | 600 | 5500 |
| BELVEDERE | 650 | 6000 |
| GREY GOOSE | 650 | 6000 |
| STOLICHNAYA ELIT | 650 | 6000 |



viski



S I N G L E _ M A L T _ S C O T C H

| | | |
|-----------------------------|------|-------|
| GLENLIVET FOUNDER'S RESERVE | 480 | 4500 |
| GLENFIDDICH 12 | 600 | 5500 |
| GLENFIDDICH 15 | 850 | 8000 |
| GLENFIDDICH 18 | 1200 | 14000 |
| THE BALVENIE 12 | 900 | |
| TALISKER 10 | 650 | 8500 |
| AUCHENTOSHAN 12 | 570 | 6000 |
| MORTLACH 12 | 700 | 6500 |
| MORTLACH 16 | 1100 | 12000 |

B L E N D E D _ S C O T C H _

| | | |
|---------------------------------|-----|------|
| CHIVAS REGAL 12 | 450 | 4000 |
| CHIVAS REGAL EXTRA SMOOTH SMOKY | 450 | |
| CHIVAS REGAL 18 | 750 | 7000 |
| MONKEY SHOULDER | 500 | 4500 |
| JOHNNIE WALKER BLACK LABEL | 480 | 4000 |
| GRANTS TRIPLE WOOD | 400 | |
| GRANTS TRIPLE WOOD 12 | 420 | |



J A P A N E S E

| | | |
|-----------|------|------|
| UMIKI | 700 | |
| THE CHITA | 1000 | 9000 |

C A N A D A

| | | |
|---------------|-----|--|
| LOT NO.40 RYE | 550 | |
| PIKE CREEK 10 | 450 | |

B O U R B O N

| | | |
|--------------------------|-----|--|
| JIM BEAM WHITE | 420 | |
| WOODFORD RESERVE BOURBON | 600 | |
| BULLEIT BOURBON | 550 | |

W H I S K E Y _ L I Q U E U R

| | | |
|-------------------------------|-----|--|
| JACK DANIEL'S TENNESSEE HONEY | 450 | |
| JACK DANIEL'S TENNESSEE APPLE | 450 | |

T E N N E S S E E _

| | | |
|--------------------|-----|--|
| JACK DANIEL'S NO.7 | 450 | |
| GENTLEMAN JACK | 500 | |





RUM

| | |
|----------------------|-----|
| CAPTAIN MORGAN WHITE | 400 |
| BACARDI CARTA BLANCA | 450 |
| HAVANA 3 | 450 |
| RON ZACAPA SOLERA 23 | 650 |

LIQUEUR

| | |
|------------------|-----|
| BAILEYS | 300 |
| APEROL | 300 |
| CARDINAL MELON | 300 |
| SAFARI | 300 |
| MALIBU | 300 |
| ST. GERMAIN | 500 |
| GREEN CHARTREUSE | 650 |




SHOT

| | |
|---------------|-----|
| JAGERMEISTER | 250 |
| SKINOS | 250 |
| SHERIDIAN'S | 200 |
| FERNET BRANCA | 250 |

COGNAC

| | |
|-----------------------|-----|
| MARTELL V.S.O.P | 700 |
| HENNESSY VERY SPECIAL | 550 |

TEQUILA & MEZCAL

| | | | |
|------------------------------|---|---|---|
| |  |  |  |
| OLMECA | 250 | 400 | |
| OLMECA DARK CHOCOLATTE | 250 | 400 | |
| ALTOS TEKILA | 275 | 450 | |
| CASAMIGOS BLANCO | 320 | 520 | |
| CASAMIGOS REPOSADO | 350 | 550 | |
| CASAMIGOS MEZCAL | 370 | 570 | |
| OJO DE TIGRE JOVEN MEZCAL | 400 | 600 | |
| DON JULIO BLANCO | 400 | 600 | |
| ILEGAL MEZCAL JOVEN | 420 | 620 | |
| OJO DE TIGRE REPOSADO MEZCAL | 450 | 650 | 6000 |
| CODIGO ROSA | 450 | 650 | 6000 |
| PATRON REPOSADO | 500 | 700 | |





SOĞUK İÇECEKLER

| | |
|---------------------------|-----|
| KÜÇÜK SU | 40 |
| BÜYÜK SU | 80 |
| CAPPY MEYVE SUYU | 90 |
| ICE TEA (ŞEFTALİ / LIMON) | 90 |
| COLA / FANTA | 90 |
| BEYPAZARI MADEN SUYU | 60 |
| SAN PELLEGRINO MADEN SUYU | 120 |
| EV YAPIMI LIMONATA | 120 |
| REDBULL | 120 |
| TONİK | 50 |
| SCHWEPPE MANDALINA | 90 |
| ŞALGAM | 70 |
| ICED AMERICANO | 170 |
| ICED CAPPUCINO | 200 |
| ICED LATTE | 200 |

SICAK İÇECEKLER

| | |
|-------------------|-----|
| ÇAY | 100 |
| BITKİ ÇAYLARI POT | 250 |
| TÜRK KAHVESİ | 150 |
| FILTRE KAHVE | 140 |
| ESPRESSO | 120 |
| RISTRETTO | 120 |
| ESPRESSO LUNGO | 120 |
| AMERICANO | 170 |
| CAPPUCINO | 200 |
| LATTE MACCHIATO | 200 |
| LATTE | 200 |

