

VALLE TE TRANSPORTA

26 de julio de 2018

Informe resultados primera etapa

Definiendo la visión, prioridades y Programa de Primer Impacto para la Estrategia de Movilidad de Valle de Bravo. Este reporte es la **voz de los Vallesanos**, no hay otras fuentes de referencia.

Es un proceso participativo con base en una metodología de coproducción de conocimiento, que contempla los diferentes grupos de la población de Valle de Bravo, para:

- **Identificar** prioridades, inquietudes e ideas de la población en cuanto a Movilidad en la ciudad.
- **Alinear** la visión de la estrategia con los Objetivos de Desarrollo Sostenible de la ONU y la Agenda 2030.
- **Integrar** los resultados viables al planteamiento técnico de la Estrategia de Movilidad.

El proceso participativo se conforma de cinco talleres y un evento de presentación final. Esta línea se repite en paralelo para varios grupos de actores relevantes para la Estrategia.

El trabajo y seguimiento con la comunidad permite que las acciones sean adoptadas y valoradas, de forma que haya mayor impacto y trascendencia.

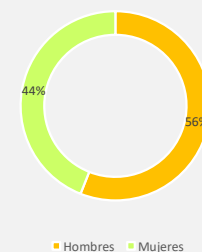
Se observó que la expectativa general del proceso y la Estrategia de Movilidad en Valle de Bravo, es integrar una visión regional con accesibilidad a la información y seguimiento a los procesos por parte de la Autoridad.

Ana María de la Parra Rovelo
adelaparra@tecnopaje.net

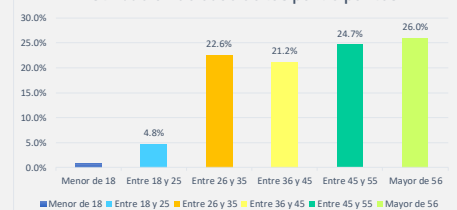
Resumen de procesos Valle te Transporta / Valle de Bravo

Periodo	jun-jul 2018
	3
Actores Clave (personas)	35
Definiciones	3
Priorizaciones (temas)	6
Encuestas	3
Presidentes Municipales	11
Residentes de Valle de Bravo	150
Turistas en Valle de Bravo	100

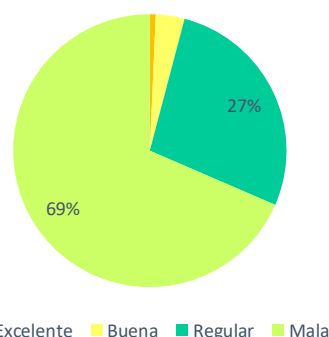
Participación por género



Distribución de edad de los participantes



¿Cómo califica la calidad del transporte en Valle de Bravo?



Encuesta electrónica a población que vive y/o trabaja en Valle de Bravo.

* Toda la información de las gráficas fue recopilada a través de los talleres o encuestas.

VALLE TE TRANSPORTA

Social Impact Advisor

Primer objetivo: definir los conceptos de Movilidad, Congestionamiento y Seguridad de las Personas desde la visión de los actores clave, con el fin de enrutarse la visión de la Estrategia de Movilidad a las expectativas y entendimiento local de la problemática.

Definiciones coproducidas de **Movilidad**:

3 de junio Capacidad de trasladar eficientemente personas, bienes y especies de forma accesible y segura, utilizando infraestructura adecuada y sustentable, en los términos de la regulación vigente que contribuya al bienestar, salud y productividad.

26 de junio Planeación y regulación a largo plazo adecuada del desplazamiento inclusivo de personas (bienes o servicios) de un punto a otro de forma suficiente, integral, y socializada (comunicada).

19 de julio Que haya paso libre y fluido (tanto en calles como banquetas y otros espacios) con infraestructura adecuada y segura para todo tipo de usuarios, señalizado de forma clara, con respeto al espacio público aunado a un entendimiento de educación vial y ejercicio de autoridad.

ANÁLISIS DE DEFINICIONES

1. Acciones directas que se esperan de la Autoridad

- Planeación a largo plazo.
- Regulación vigente (darla a conocer, revisar que sea adecuada).
- Educación vial.
- Ejercicio de Autoridad
 - Paso libre y fluido tanto en banqueta como en calles.
 - Respeto al espacio público.
- Comunicación y acceso a información.

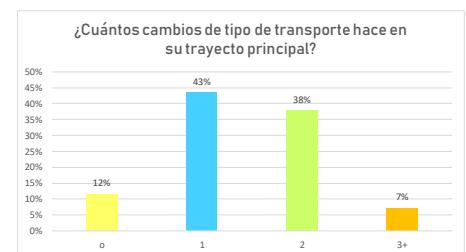
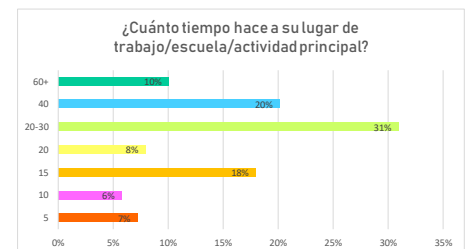
2. Enfoque que se espera en cuanto a ingeniería y urbanismo

- Infraestructura adecuada y sustentable.
- Señalamiento de forma clara.

3. Visión conceptual esperada de la Estrategia de Movilidad

- Eficiencia.
- Accesibilidad.
- Seguridad en el traslado.
- Contribuir al bienestar, salud y productividad.
- Inclusivo.
- De forma suficiente e integral.

Tipo de actores involucrados en el proceso	Locatarios
	Comerciantes
	Empleados
	Población semiflotante
	Terratenientes
	Autoridades
	Cruz Roja



VALLE TE TRANSPORTA

Definiciones coproducidas de Congestionamiento:

3 de junio Saturación de infraestructura en periodos de tiempo que afecta la movilidad de las personas, especies y bienes

26 de junio Falta de circulación delimitada por la geografía del lugar, así como usos y costumbres. Los factores humanos que los potencializan son: deficiencia de planeación, falta de ejercicio de autoridad, baja educación vial y civismo, transporte público inexistente, exceso de taxis. Esto genera contaminación ambiental, visual y auditiva.

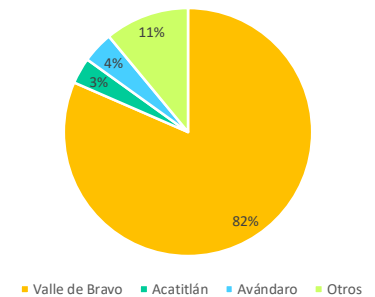
19 de julio Acumulación de gente, vehículos, ambulantes y obstáculos que crean un nulo movimiento principalmente en el centro, creado por: malas condiciones de las calles, ambulantes que invaden banquetas y calles, falta de cultura vial y cívica.

ANÁLISIS DE DEFINICIONES

Estos son los puntos de mayor relevancia reflejados en las definiciones:

- Saturación de infraestructura
 - Vehículos
 - Ambulantes
 - Obstáculos
- Deficiencia de planeación
- Falta de ejercicio de autoridad
- Baja educación vial
- Civismo
- Transporte público inexistente
- Exceso de taxis
- Malas condiciones de las calles

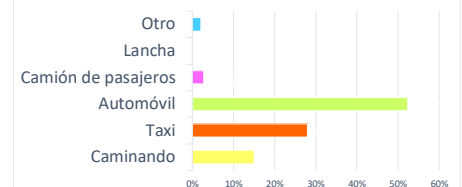
Origen de los participantes



Otros orígenes

San Gaspar	Monte Alto
La Cuadrilla	CDMX
Toluca	Amanalco
Cruz de Misión	Loma Bonita
Mesa de Jaimes	Santa María
Cerro Colorado	S.M. Atenco
Temascaltepec	

¿Cómo se transporta a su trabajo/escuela/actividad principal?

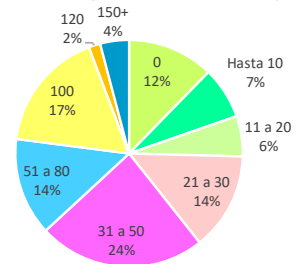


VALLE TE TRANSPORTA

Definiciones coproducidas de **Seguridad de las personas:**

- 3 de junio** Moverse de un lugar a otro con certeza e integridad de acuerdo con las necesidades de cada usuario
-
- 26 de junio** Condiciones y percepciones, inclusivas, de la ciudadanía que permita convivir y desplazarse sin riesgo.
-
- 19 de julio** Que una persona se pueda mover en una infraestructura funcional y adecuada, bajo un reglamento establecido que se cumpla debidamente y que la gente esté informada.

¿Cuánto dinero te gastas al día en transporte?



Con Seguridad de las personas nos referimos a la percepción de seguridad humana, que no necesariamente se relaciona con Seguridad Vial. Algunos de los temas tratados fueron asaltos, acoso, robos, etc.

ANÁLISIS DE DEFINICIONES

Estás fueron las inquietudes más visibles:

- Moverse con certeza e integridad
- Desplazarse sin riesgo
- Reglamento establecido
- Información a la gente

Una característica de los procesos participativos es el acceso a la información. Asimismo, en múltiples oportunidades los participantes explicaron la necesidad de tener una fuente fidedigna que presente los resultados del proceso, información general y los avances en el seguimiento de la implementación.

Como resultado a esta visión, se creó la página de Valle Te Transporta, en la cual, los interesados pueden enterarse de las últimas noticias, aprender sobre el proceso, consultar los resultados de los talleres que se han llevado a cabo, visitar la galería de fotos, responder encuestas, entre otras cosas.

Además de la página de internet, tenemos canales de comunicación a través de correos interactivos y sistemas de mensajes como Whatsapp.

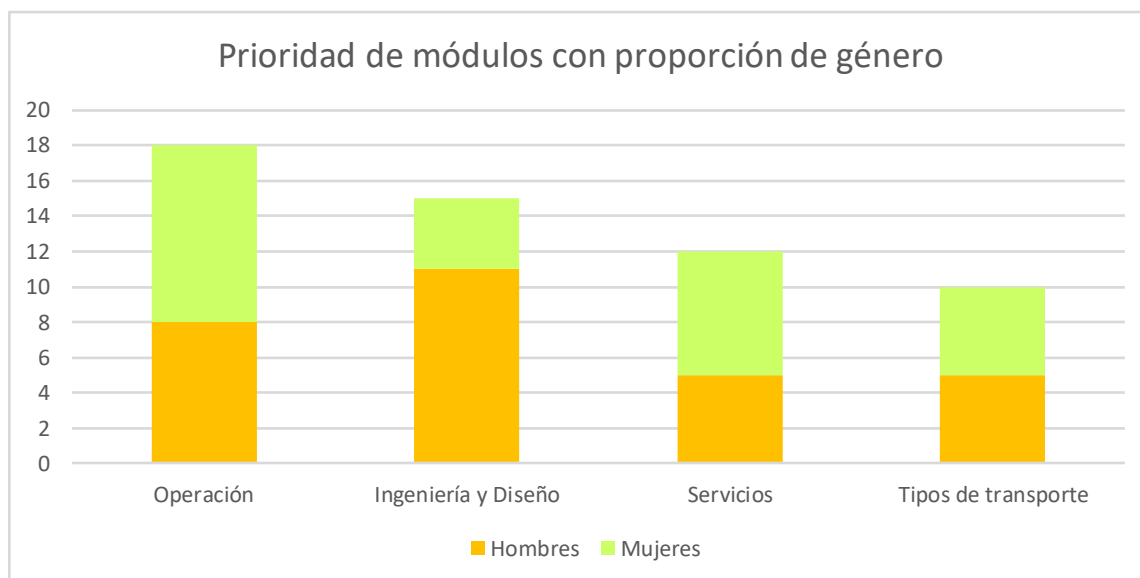
www.valletetransporta.com

MÓDULOS DE TRABAJO PARA LA ESTRATEGIA DE MOVILIDAD EN VALLE DE BRAVO

Se definieron cuatro módulos de trabajo a partir del análisis de un primer taller que se llevó a cabo a principios de 2018. Estos módulos se presentaron a los actores clave para enriquecer y validar, con el fin de priorizar tanto los módulos como sus temáticas específicas. Las palabras en color verde son las que se agregaron en los talleres con la población.

Operación	Tipos de transporte	Diseño e Ingeniería	Servicios
<ul style="list-style-type: none"> ○ Restricción vehicular/horarios ○ Reubicación de terminal de autobuses ○ Sentidos viales ○ Vehículos pesados/suministros ○ Estacionamientos/vehículos oficiales ○ Parquímetros ○ Topes y Vados ○ Reglas de convivencia (cultura y reglamentos) 	<ul style="list-style-type: none"> ○ Peatones ○ Transporte acuático ○ Transporte público local ○ Transporte público regional ○ Teleférico ○ Bicicleta ○ Motocicletas ○ Autopista ○ Caballos 	<ul style="list-style-type: none"> ○ Banquetas y veredas ○ Señalamiento ○ Intersecciones ○ Ampliaciones ○ Estado de pavimento ○ Ancho de vialidad ○ Acotamiento 	<ul style="list-style-type: none"> ○ Mantenimiento ○ Turísticos ○ Artesanías ○ Mercados ○ Administrativos municipales/servicios/cárcel/capitanía de puerto municipal ○ Emergencia/hospitales ○ Seguridad ○ Reglamiento de tránsito ○ Salud ○ Escuelas ○ Bancos ○ Gasolineras ○ Religiosos

La priorización participativa facilita el enfoque de inversión de recursos de acuerdo con los temas y problemáticas que son más apremiantes para la población que las vive diariamente. Asimismo, contribuye a la maximización de recursos pues se mejora considerablemente la proporción costo-beneficio desde la visión de la población.



VALLE TE TRANSPORTA

Este gráfico presenta el orden prioritario de los módulos de atención para ejercer a través de la Estrategia de Movilidad y la relevancia de cada uno de los módulos desagregado por género.

A continuación, se presentan los temas prioritarios de cada uno de los módulos. Las tres primeras prioridades reflejan la prioridad de los hombres, la prioridad de las mujeres y la prioridad total por asignación de puntos. Los siguientes elementos en la lista fueron los demás temas que requieren atención, de acuerdo con la visión de los participantes.

1. OPERACIÓN	2. INGENIERÍA & DISEÑO	3. SERVICIOS	4. TIPOS DE TRANSPORTE
M. Sentidos viales H. Reubicación terminal autobuses C. Reglas de convivencia Otras inquietudes: Restricción vehicular (15%) Vehículos pesados de suministros (10%) Estacionamiento de vehículos oficiales (8%) Parquímetros (3%) Topes y vados (1%)	M. Banquetas y veredas H. Intersecciones C. Estado del pavimento y empedrado Otras inquietudes: Señalamiento (16%) Ancho de vialidad (10%) Ampliaciones (4%) Libramiento (4%)	M. Reglamento de tránsito H. Seguridad C. Servicios administrativos Otras inquietudes: Mercados y ambulantes (12%) Emergencia (10%) Mantenimiento y limpieza (10%) Turísticos (10%) Escuelas (2%) Artesanías (2%) Religiosos (1%)	M. Peatones H. Transporte público local C. Transporte público regional Otras inquietudes: Bicicletas (13%) Transporte acuático (7%) Motocicletas (5%) Teleférico (3%) Autopista (3%)

ANÁLISIS INTEGRAL

Prioridades de: **M:** Mujeres **H:** Hombres **C:** Comunidad por votos

Estos **resultados** se consideran **representativos** puesto que consideran múltiples tipos de actores, tanto residentes como semi-flotantes, de diferentes enfoques profesionales y niveles adquisitivos. La distribución fue casi igual entre hombres y mujeres, así como entre cuatro grupos de edad a partir de los 26 años. Estas características garantizan **transversalidad, visión de género e inclusión** en las conclusiones.

El resultado de esta **priorización** muestra que, desde la perspectiva de la población, la Estrategia de Movilidad indudablemente debe comenzar a atender temas de **Operación**, seguidos de Ingeniería & Diseño, Servicios y Tipos de Transporte.

Específicamente, las **tres mayores prioridades** de la población son: la atención a problemas derivados de **sentidos viales**, la reubicación de la **terminal de Autobuses** y la estandarización de las **Reglas de Convivencia** locales entre todos los tipos de actores.

Se recomienda que las tres prioridades de cada grupo se consideren como primordiales para las acciones planeadas para 2019, sin embargo, se trabajará en la coproducción de sugerencias de solución de todos los temas que figuran en las listas, puesto que **responden a la visión vigente e integral de la población sobre los alcances de la Estrategia de Movilidad.**