

# FOODPACKZ



*Quality Products and Exceptional Services*  
誠信服務 優質產品



- 食品級材質 防水防油
- 淋膜可選PE/PLA/PBS
- 三面卡扣設計
- 加厚材質
- 四角摺疊成型
- 堅固防漏 可放湯汁食品

- Food Grade Materials,
- Leak proof and oil proof
- PE/PLA/PBS coating available
- Triple side locking lid
- Thick and Strong material
- Thermoforming technology



### 熱壓內摺角 Thermoforming Rectangular Box (Inward)

| 型號     | 參考容量     | 尺寸 Dimension |           | 高度     | 每箱包裝數量      |
|--------|----------|--------------|-----------|--------|-------------|
| Model  | Capacity | 頂部 Top       | 底部 Bottom | Height | Unit/Carton |
| 105#   | 300      | 115 * 80     | 105 * 78  | 32     | 1,000       |
| 115#   | 400      | 125 * 78     | 115 * 70  | 37     | 1,000       |
| 120# S | 450      | 138 * 105    | 120 * 88  | 38     | 600         |
| 120# L | 500      | 140 * 130    | 120 * 110 | 50     | 600         |
| 132#   | 300      | 148 * 82     | 132 * 66  | 32     | 500         |
| 140# S | 450      | 155 * 105    | 140 * 90  | 35     | 1,000       |
| 140# L | 600      | 158 * 102    | 140 * 85  | 45     | 200         |
| 150#   | 600      | 172 * 120    | 150 * 100 | 45     | 600         |
| 160# S | 550      | 172 * 106    | 160 * 90  | 36     | 600         |
| 160# L | 600      | 172 * 108    | 160 * 90  | 38     | 600         |
| 170# S | 700      | 185 * 128    | 170 * 110 | 38     | 500         |
| 170# L | 1,000    | 190 * 130    | 170 * 110 | 50     | 500         |
| 180#   | 1,200    | 195 * 165    | 180 * 150 | 35     | 200         |
| 195# S | 1,500    | 208 * 152    | 195 * 140 | 48     | 400         |
| 195# L | 2,100    | 212 * 155    | 195 * 140 | 65     | 200         |



- 食品級 進口卡紙
- 內置淋膜 防水防油
- 中間對扣設計
- 加厚材質
- 四角摺疊成型
- 堅固防漏 可放湯汁食品

- Food Grade Materials,
- Leak proof and oil proof
- Cross locking 4-side lid
- Thick and Strong material
- Thermoforming technology



客戶定製版示範  
Customised Product Showcase



## 看似簡單的外賣盒 Not Just a Takeaway Container

透氣孔 保存鮮味  
可撕開蓋面 方便用餐  
食品級防水防油內層紙張  
環保油墨彩色印刷  
內摺角造型更堅固美觀

Integrated Ventilation Design.  
Detachable Lids for easier feasting.  
Leak-proof food graded material.  
Eco-friendly soy based ink.  
Inward Folding Corner design adds structural rigidity and aesthetics.

## 熱壓內摺角 Thermoforming Rectangular Box (Inward Fold)

| 型號     | 參考容量     | 尺寸 Dimension |           | 高度     | 每箱包裝數量      |
|--------|----------|--------------|-----------|--------|-------------|
| Model  | Capacity | 頂部 Top       | 底部 Bottom | Height | Unit/Carton |
| NK-01  | 2,000    | 218 * 160    | 195 * 140 | 65     | 200         |
| NK-02  | 1,500    | 210 * 155    | 195 * 140 | 48     | 200         |
| NK-03  | 1,300    | 175 * 140    | 152 * 120 | 62     | 200         |
| NK-03A | 1,200    | 170 * 138    | 152 * 120 | 55     | 200         |
| NK-03B | 1,100    | 168 * 136    | 152 * 120 | 50     | 400         |
| NK-04  | 700      | 135 * 110    | 112 * 90  | 60     | 400         |
| NK-04A | 720      | 121 * 106    | 105 * 90  | 63     | 400         |
| NK-04B | 600      | 133 * 108    | 112 * 90  | 50     | 400         |
| NK-115 | 800      | 139 * 99     | 115 * 75  | 80     | 500         |
| NK-140 | 1,000    | 158 * 130    | 140 * 112 | 55     | 300         |
| NK-200 | 1,300    | 217 * 107    | 200 * 90  | 65     | 450         |

## 黏貼外摺角 Thermoforming Rectangular Box (Outward Fold)

| 型號     | 參考容量     | 尺寸 Dimension |           | 高度     | 每箱包裝數量      |
|--------|----------|--------------|-----------|--------|-------------|
| Model  | Capacity | 頂部 Top       | 底部 Bottom | Height | Unit/Carton |
| NK-03  | 1,300    | 175 * 140    | 152 * 120 | 62     | 300         |
| NK-03A | 1,200    | 170 * 138    | 152 * 120 | 55     | 400         |
| NK-04B | 600      | 133 * 108    | 112 * 90  | 50     | 400         |
| NK-01  | 2,000    | 210 * 155    | 195 * 140 | 65     | 200         |
| NK-02  | 1,500    | 212 * 155    | 197 * 139 | 48     | 200         |
| L-120  | 750      | 140 * 140    | 120 * 120 | 45     | 500         |
| L-170  | 1,800    | 200 * 140    | 170 * 110 | 100    | 200         |
| NK-140 | 1,000    | 158 * 130    | 140 * 122 | 55     | 300         |
| NK-138 | 700      | 165 * 92     | 138 * 85  | 50     | 200         |

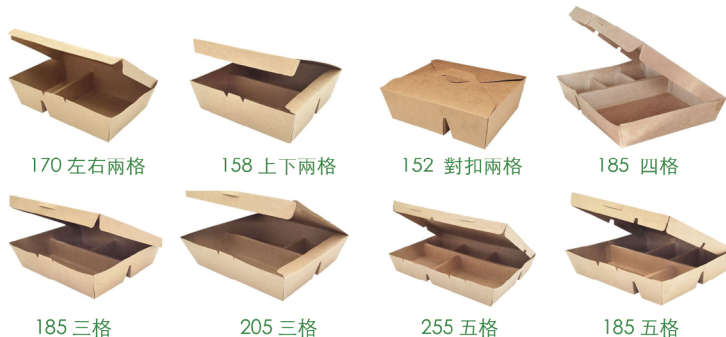
- 食品級材質 防水防油
- 淋膜可選PE/PLA/PBS
- 三面卡扣設計
- 加厚材質
- 四角摺疊成型
- 堅固防漏 可放湯汁食品

- Food Grade Materials,
- Leak proof and oil proof
- PE/PLA/PBS coating available
- Triple side locking lid
- Thick and Strong material
- Thermoforming technology



120  
150  
170  
180  
195

貼窗膜物料  
PLA, PET, PP  
PET 防霧/不防霧  
貼窗厚度 5 - 25um



多格套餐盒 Multi-Compartments Bentos

### 防霧視窗餐盒 Anti-Fogging Window Meal Box

| 型號    | 參考容量     | 尺寸 Dimension |           | 高度     | 每箱包裝數量      |
|-------|----------|--------------|-----------|--------|-------------|
| Model | Capacity | 頂部 Top       | 底部 Bottom | Height | Unit/Carton |
| 118#  | 500      | 140 * 115    | 118 * 93  | 50     | 200         |
| 120#  | 400      | 138 * 105    | 120 * 88  | 38     | 600         |
| 140#  | 450      | 155 * 115    | 140 * 100 | 40     | 600         |
| 150#  | 650      | 172 * 120    | 150 * 100 | 34     | 200         |
| 160#  | 650      | 178 * 108    | 160 * 90  | 30     | 500         |
| 160A# | 500      | 180 * 85     | 160 * 70  | 30     | 500         |
| 170#  | 1,000    | 190 * 130    | 170 * 110 | 50     | 200         |
| 180#  | 1,000    | 199 * 139    | 180 * 120 | 50     | 200         |
| 195#  | 1,500    | 208 * 152    | 195 * 140 | 48     | 200         |
| 195A# | 2,100    | 212 * 155    | 195 * 140 | 65     | 200         |

| 型號      | 參考容量     | 尺寸 Dimension |           | 高度     | 每箱包裝數量      |
|---------|----------|--------------|-----------|--------|-------------|
| Model   | Capacity | 頂部 Top       | 底部 Bottom | Height | Unit/Carton |
| M2-170H | 900      | 190 * 130    | 170 * 110 | 50     | 400         |
| M2-158V | 900      | 176 * 178    | 155 * 158 | 50     | 500         |
| M2-152H | 900      | 168 * 138    | 152 * 120 | 50     | 200         |
| M3-150  | 700      | 168 * 168    | 150 * 150 | 40     | 500         |
| M3-185  | 1,200    | 208 * 170    | 185 * 150 | 50     | 400         |
| M3-205  | 1,500    | 240 * 190    | 205 * 160 | 55     | 200         |
| M3-210  | 1,600    | 233 * 182    | 210 * 159 | 55     | 200         |
| M3-242  | 2,300    | 265 * 265    | 242 * 242 | 55     | 120         |
| M3-254  | 2,000    | 277 * 233    | 254 * 210 | 55     | 150         |
| M4-165  | 800      | 185 * 150    | 165 * 130 | 45     | 500         |
| M4-185  | 1,000    | 200 * 165    | 185 * 150 | 38     | 400         |
| M5-185  | 1,000    | 200 * 165    | 185 * 150 | 38     | 400         |
| M5-200  | 1,000    | 218 * 175    | 200 * 155 | 40     | 400         |
| M5-240  | 1,200    | 255 * 135    | 240 * 125 | 50     | 400         |
| M5-255  | 1,500    | 273 * 185    | 255 * 170 | 42     | 200         |



- 食品級材質 防水防油
- 單面卡扣設計
- 八角摺疊成型
- 傳統造型 環保演繹

- Food Grade Materials,
- Leak proof and oil proof
- Front locking lid
- Traditional Style – Eco-Friendly Edition



單扣彎角餐盒 Single Lock Round Corner Box

| 型號     | 參考容量     | 尺寸 Dimension |           | 高度     | 每箱包裝數量      |
|--------|----------|--------------|-----------|--------|-------------|
| Model  | Capacity | 頂部 Top       | 底部 Bottom | Height | Unit/Carton |
| YN-280 | 280      | 140 * 85     | 125 * 70  | 35     | 800         |
| YN-350 | 350      | 140 * 88     | 125 * 70  | 42     | 800         |
| YN-400 | 400      | 140 * 88     | 125 * 70  | 42     | 800         |
| YN-450 | 450      | 145 * 82     | 135 * 72  | 45     | 1,000       |
| YN-550 | 550      | 155 * 100    | 130 * 75  | 50     | 800         |
| YN-600 | 600      | 155 * 104    | 135 * 82  | 55     | 1,000       |



牛皮紙小船盤 Snack Trays

| 型號      | 參考容量     | 尺寸 Dimension |           | 高度     | 每箱包裝數量      |
|---------|----------|--------------|-----------|--------|-------------|
| Model   | Capacity | 頂部 Top       | 底部 Bottom | Height | Unit/Carton |
| ST#1    | 100      | 104 * 63     | 75 * 45   | 32     | 1,000       |
| ST#2    | 140      | 122 * 75     | 90 * 48   | 32     | 1,000       |
| ST#3    | 280      | 160 * 86     | 105 * 56  | 50     | 1,000       |
| ST#4    | 320      | 158 * 97     | 106 * 68  | 45     | 500         |
| ST#5    | 650      | 205 * 120    | 136 * 86  | 56     | 500         |
| ST#6    | 900      | 228 * 140    | 177 * 92  | 58     | 500         |
| S       | 200      | 110 * 75     | 90 * 55   | 40     | 1,000       |
| M       | 300      | 120 * 90     | 100 * 70  | 45     | 1,000       |
| L       | 350      | 140 * 90     | 120 * 70  | 40     | 1,000       |
| XL      | 650      | 170 * 110    | 150 * 90  | 55     | 600         |
| ST#3.5  | 350      | 150 * 100    | 130 * 80  | 40     | 1,000       |
| ST#4.5  | 450      | 110 * 80     | 90 * 60   | 70     | 1,100       |
| S-Fold  | -        | 100          | 67        | 90     | 4,000       |
| M-Fold  | -        | 115          | 82        | 98     | 4,000       |
| L-Fold  | -        | 127          | 90        | 130    | 4,000       |
| M-Fixed | -        | 85           | 60        | 60     | 4,000       |
| L-Fixed | -        | 105          | 80        | 80     | 4,000       |

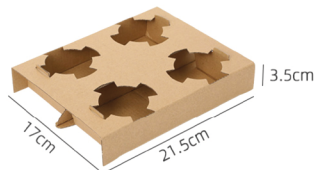


牛皮紙湯桶連蓋 Kraft Soup Bowls with Paper Lids

| 型號    | 參考容量     | 尺寸 Dimension Ø |           | 高度     | 每箱包裝數量      |
|-------|----------|----------------|-----------|--------|-------------|
| Model | Capacity | 頂部 Top         | 底部 Bottom | Height | Unit/Carton |
| 8 oz  | 230      | 90             | 72        | 65     | 500         |
| 12 oz | 350      | 96             | 75        | 68     | 500         |
| 16 oz | 480      | 96             | 73        | 97     | 500         |
| 26 oz | 780      | 115            | 93        | 110    | 500         |
| 32 oz | 900      | 115            | 91        | 135    | 500         |
| 21 oz | 900      | 142            | 120       | 65     | 500         |
| 24 oz | 900      | 142            | 113       | 86     | 500         |
| 32 oz | 1,000    | 142            | 106       | 103    | 500         |
| L-90  | 蓋        | 90             | -         | 12     | 1,000       |
| L-96  | 蓋        | 96             | -         | 12     | 1,000       |
| L-115 | 蓋        | 115            | -         | 12     | 500         |
| L-142 | 蓋        | 142            | -         | 12     | 500         |

漢堡及熱狗盒 Burger & Hot Dog Boxes

| 型號    | 參考容量     | 尺寸 Dimension |          | 高度     | 每箱包裝數量      |
|-------|----------|--------------|----------|--------|-------------|
| Model | Capacity | 底長 Length    | 底闊 Width | Height | Unit/Carton |
| 98#   | 正方       | 98           | 96       | 65     | 500         |
| 105#  | 正方       | 105          | 100      | 80     | 500         |
| 100#  | 平蓋正方     | 100          | 100      | 62     | 600         |
| 110#  | 正方       | 110          | 110      | 70     | 500         |
| 120#  | 正方       | 120          | 120      | 75     | 500         |
| 132#  | 長型       | 132          | 65       | 40     | 500         |
| 140#  | 長型       | 140          | 90       | 50     | 1,000       |
| 172#  | 長型       | 172          | 90       | 85     | 400         |
| 180#  | 瓦通       | 180          | 130      | 80     | 200         |
| 200#  | 瓦通       | 200          | 102      | 80     | 200         |
| 205#  | 瓦通       | 205          | 105      | 77     | 200         |
| 190#  | 瓦通       | 190          | 110      | 80     | 200         |



牛皮紙單層凍飲杯 Kraft Single Layer Cold Cup

| 型號    | 參考容量     | 尺寸 Dimension Ø |           | 高度     | 每箱包裝數量      |
|-------|----------|----------------|-----------|--------|-------------|
| Model | Capacity | 頂部 Top         | 底部 Bottom | Height | Unit/Carton |
| 12 oz | 12       | 90             | 60        | 111    | 1,000       |
| 16 oz | 16       | 90             | 56        | 135    | 1,000       |
| 20 oz | 20       | 90             | 60        | 150    | 1,000       |
| 22 oz | 22       | 90             | 60        | 170    | 1,000       |



牛皮紙單層熱飲杯 Kraft Single Layer Hot Cup

| 型號    | 參考容量     | 尺寸 Dimension Ø |           | 高度     | 每箱包裝數量      |
|-------|----------|----------------|-----------|--------|-------------|
| Model | Capacity | 頂部 Top         | 底部 Bottom | Height | Unit/Carton |
| 8 oz  | 8        | 80             | 56        | 95     | 1,000       |
| 12 oz | 12       | 90             | 60        | 111    | 1,000       |
| 16 oz | 16       | 90             | 56        | 135    | 1,000       |
| 20 oz | 20       | 90             | 60        | 150    | 1,000       |
| 22 oz | 22       | 90             | 60        | 160    | 1,000       |



牛皮紙雙層杯 Kraft Dual Layer Cup

| 型號    | 參考容量     | 尺寸 Dimension Ø |           | 高度     | 每箱包裝數量      |
|-------|----------|----------------|-----------|--------|-------------|
| Model | Capacity | 頂部 Top         | 底部 Bottom | Height | Unit/Carton |
| 8 oz  | 8        | 80             | 56        | 95     | 500         |
| 12 oz | 12       | 90             | 60        | 111    | 500         |
| 16 oz | 16       | 90             | 56        | 135    | 500         |
| 20 oz | 20       | 90             | 60        | 150    | 400         |



牛皮紙三層瓦通杯 Triple Layer Corrugated Cup

| 型號    | 參考容量     | 尺寸 Dimension Ø |           | 高度     | 每箱包裝數量      |
|-------|----------|----------------|-----------|--------|-------------|
| Model | Capacity | 頂部 Top         | 底部 Bottom | Height | Unit/Carton |
| 8 oz  | 8        | 80             | 56        | 95     | 500         |
| 12 oz | 12       | 90             | 60        | 111    | 500         |
| 16 oz | 16       | 90             | 56        | 135    | 500         |
| 20 oz | 20       | 90             | 60        | 150    | 400         |





| 型号<br>Type | 容量 (≈)<br>Capacity (≈) | 上口尺寸mm<br>Top size | 底部尺寸mm<br>Bottom size | 高度mm<br>Height | 包裝數量<br>Package quantity | 箱規<br>Box gauge |
|------------|------------------------|--------------------|-----------------------|----------------|--------------------------|-----------------|
| 155牛皮碗     | 1000ml                 | 155                | 128                   | 81             | 400                      | 640*330*490     |
| 500牛皮碗     | 450ml                  | 150                | 123                   | 46             | 600                      | 605*455*505     |
| 750牛皮碗     | 685ml                  | 150                | 129                   | 60             | 600                      | 610*460*485     |
| 1000牛皮碗    | 800ml                  | 150                | 129                   | 75             | 600                      | 605*455*565     |
| 1100牛皮碗    | 850ml                  | 165                | 145                   | 63             | 600                      | 670*505*610     |
| 1300牛皮碗    | 1000ml                 | 165                | 145                   | 75             | 600                      | 655*505*535     |
| 1500牛皮碗    | 1150ml                 | 185                | 160                   | 65             | 300                      | 550*375*640     |



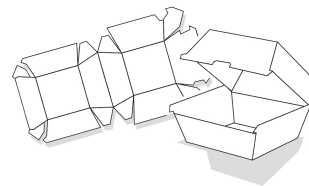
| 型号<br>Type | 容量 (≈)<br>Capacity (≈) | 上口尺寸mm<br>Top size | 底部尺寸mm<br>Bottom size | 高度mm<br>Height | 包裝數量<br>Package quantity | 箱規<br>Box gauge |
|------------|------------------------|--------------------|-----------------------|----------------|--------------------------|-----------------|
| 260湯杯      | 260ml                  | 90                 | 72                    | 68             | 2000                     | 725*445*465     |
| 500紙碗      | 500ml                  | 112                | 95                    | 58             | 1000                     | 600*480*410     |
| 600紙碗      | 600ml                  | 118                | 92                    | 78             | 1000                     | 610*490*450     |
| 850紙碗      | 850ml                  | 130                | 102                   | 78             | 1000                     | 665*545*410     |
| 960紙碗      | 960ml                  | 133                | 102                   | 98             | 1000                     | 665*545*500     |
| 998紙碗      | 1000ml                 | 138                | 102                   | 105            | 600                      | 690*420*610     |



| 型号<br>Type | 容量 (≈)<br>Capacity (≈) | 上口尺寸mm<br>Top size | 底部尺寸mm<br>Bottom size | 高度mm<br>Height | 包裝數量<br>Package quantity |
|------------|------------------------|--------------------|-----------------------|----------------|--------------------------|
| 16oz       | 450ml                  | 93*70              | 60*78                 | 84             | 1000                     |
| 26oz       | 750ml                  | 102*95             | 65*80                 | 102            | 1000                     |
| 35oz       | 900ml                  | 113*90             | 68*90                 | 110            | 1000                     |
| 45oz       | 1300ml                 | 125*100            | 80*105                | 130            | 500                      |

與時並進 不斷創新。  
 高效率生產 庫存充足。  
 完善環保產業鏈。  
 專業配送。

- 進口現代化設備
- 流水式生產線
- 可持續原材料供應商
- 出口品質，國際標準



f facebook.com/FoodPackz

ig #FoodPackz

www.FoodPackz.com

+86 171 0996 7762

Hello@FoodPackz.com

