



PORTFÓLIO JUBARTE TREINAMENTOS

Transformando ciência em qualidade e propósito

QUEM SOMOS

A Jubarte Assessoria Científica e Treinamentos nasceu com o objetivo de fortalecer a cultura da qualidade e da ciência aplicada em laboratórios acadêmicos, privados, institutos de pesquisa e centros de ensino. Unimos rigor técnico, experiência prática e comunicação acessível, promovendo uma formação científica de excelência e inspirando profissionais a aplicarem a qualidade em cada etapa de seus trabalhos.

Contamos com o trabalho de profissionais especializados em cada uma das áreas de atuação, garantindo que cada projeto seja conduzido com excelência técnica, atenção aos detalhes e compromisso com resultados consistentes. Prezamos pela qualidade em todas as etapas do processo, da concepção à entrega final, assegurando soluções confiáveis, personalizadas e alinhadas às melhores práticas científicas e normativas.

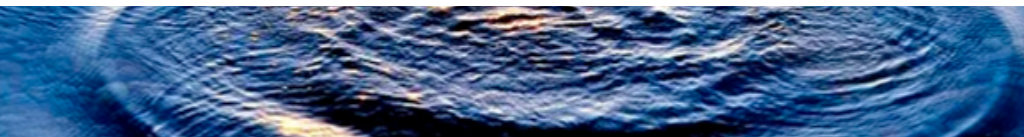




NOSSO PROPÓSITO

Nosso propósito se baseia no entendimento de que a melhor forma de contribuir para a ciência é compartilhando conhecimento e transformando aprendizado em aplicação prática. Acreditamos que ensinar ciência e auxiliar pessoas e instituições é um ato de compromisso ético e social — e que o verdadeiro impacto acontece quando o conhecimento gera transformação.

Mais do que prestar serviços, buscamos alinhar propósitos e construir parcerias com significado, fortalecendo uma comunidade científica mais consciente, colaborativa e engajada. Porque acreditamos que trabalhos bem-feitos nascem da cooperação, e que cada projeto pode se tornar extraordinário quando é conduzido com estratégia, qualidade e propósito.



MISSÃO, VISÃO E VALORES

Os serviços da Jubarte têm como principal missão otimizar processos e promover a excelência técnica em cada projeto desenvolvido — seja em treinamentos, assessorias ou na implementação de sistemas de gestão da qualidade. Nosso compromisso é garantir que cada parceria resulte em trabalhos consistentes, éticos e tecnicamente sólidos, refletindo o cuidado e a responsabilidade que a ciência exige. Acreditamos que a comunicação transparente e o diálogo constante com nossos clientes são as bases para o sucesso de qualquer projeto. Por isso, valorizamos relacionamentos duradouros, construídos com confiança mútua, respeito e clareza de objetivos.

Nossa visão é ser reconhecida como uma empresa que une rigor técnico, acessibilidade e propósito, transformando desafios científicos em oportunidades de aprendizado e melhoria contínua. E nossos valores são o alicerce de tudo o que fazemos: ética, qualidade, cooperação, sustentabilidade e compromisso com a verdade científica





NOSSO PÚBLICO

A Jubarte foi criada para atender profissionais, estudantes e instituições que acreditam no poder da ciência aplicada.

Oferecemos cursos e treinamentos voltados a alunos de graduação, pós-graduação e técnicos que desejam se destacar no mercado, aprimorando suas competências práticas e compreendendo como a qualidade pode transformar o trabalho no laboratório.

Nossos conteúdos unem teoria e prática, traduzindo conceitos complexos de forma acessível, sem perder o rigor técnico necessário para formar profissionais mais preparados e conscientes de seu papel na construção de uma ciência de excelência.

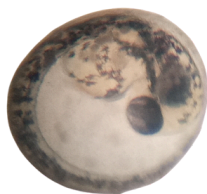


Público-Alvo Específico

Também atuamos ao lado de empresas, laboratórios de pesquisa, universidades e profissionais do setor ambiental e biotecnológico, oferecendo assessoria científica e técnica personalizada. Nosso foco é apoiar instituições que buscam implementar ou aprimorar seus sistemas de gestão da qualidade, desenvolver metodologias confiáveis e garantir conformidade com normas e legislações aplicáveis.

Trabalhamos com docentes, pesquisadores, gestores de laboratório e equipes técnicas que valorizam a melhoria contínua e desejam estruturar processos sólidos, otimizando tempo, recursos e resultados.

Cada parceria é construída com base em escuta ativa, ética e colaboração, para que a Jubarte possa contribuir de forma estratégica para o crescimento técnico e institucional de nossos clientes.



SERVIÇOS

◆ Assessoria Científica e Técnica

Apoio completo na estruturação e organização de laboratórios, revisão e elaboração de Procedimentos Operacionais Padrão (POPs), planilhas de verificação e rastreabilidade, e adequação às normas de qualidade (ISO/IEC 17025 e BPL).

◆ Implementação de Sistemas de Gestão da Qualidade

Planejamento e execução de estratégias para implantação de sistemas de qualidade em laboratórios acadêmicos e institucionais, com acompanhamento em todas as etapas e foco na melhoria contínua.

◆ Consultoria para Conformidade Normativa

Orientação técnica para atendimento às normas ABNT e OECD, preparação para auditorias e elaboração de documentos técnicos.

◆ Mentorias Científicas

Acompanhamento individual ou em grupo para organização de laboratórios, desenvolvimento de projetos de pesquisa e aprimoramento técnico-científico.

◆ Apoio à Produção Científica

Revisão e formatação de artigos, relatórios técnicos e manuais internos, com ênfase na clareza, na padronização e na comunicação científica de qualidade.



CURSOS E TREINAMENTOS

A Jubarte oferece cursos teóricos e práticos voltados à capacitação de estudantes, profissionais e equipes técnicas. Todos os conteúdos são desenvolvidos com base em normas reconhecidas e experiências reais de laboratório, buscando aliar teoria, prática e aplicabilidade.

Gestão da Qualidade em Laboratórios

- Implementação de Sistemas de Gestão da Qualidade (ISO/IEC 17025 e BPL)
- Boas Práticas de Laboratório (BPL) em instituições de ensino
- Auditorias internas e verificação de equipamentos
- Organização e rastreabilidade de dados laboratoriais

Ensaio Ecotoxicológicos – Fundamentos Teóricos

- Ensaio com *Daphnia magna*, *Ceriodaphnia dubia* e *Echinometra lucunter* conforme ABNT
- Interpretação de resultados e controle de qualidade
- Aplicações em monitoramento ambiental
- Ensaio de toxicidade com peixes conforme ABNT e OECD



DIFERENCIAIS JUBARTE

A Jubarte se destaca por unir rigor técnico, sensibilidade científica e propósito educacional em cada projeto. Mais do que uma empresa de assessoria, somos um ponto de conexão entre a pesquisa, a formação profissional e a gestão da qualidade, traduzindo a complexidade da ciência em práticas acessíveis, eficientes e inspiradoras.

Nosso diferencial está na forma como aliamos experiência prática à personalização do atendimento. Cada cliente — seja um estudante em busca de capacitação, um grupo de pesquisa, ou uma empresa — recebe orientação técnica sob medida, adaptada à sua realidade, estrutura e objetivos.



ORGANISMOS - MODELO

A Jubarte atua com uma ampla variedade de organismos-modelo utilizados em ensaios ecotoxicológicos, atendendo às principais normas nacionais e internacionais. Essa diversidade permite avaliações precisas e adaptadas aos diferentes tipos de amostras ambientais, como águas naturais, efluentes, sedimentos e elutriatos.

Entre os principais organismos trabalhados estão:

Água doce

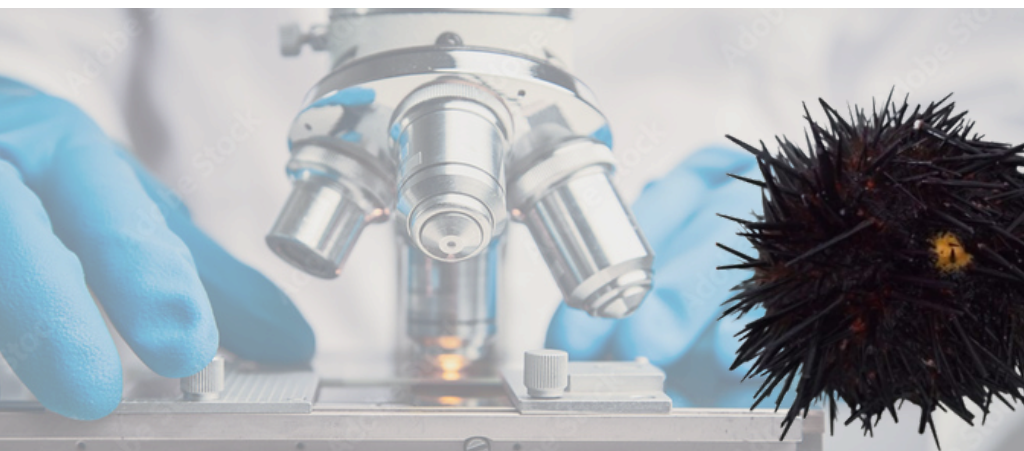
- *Danio rerio* (zebrafish)
- *Daphnia magna*
- *Ceriodaphnia dubia*
- *Hyalella azteca*
- *Raphidocelis subcapitata* (alga verde)



ORGANISMOS - MODELO

Água salgada / Estuarina

- *Poecilia vivipara*
- *Echinometra lucunter* (ouriço-do-mar)
- *Nitokra sp.* (copépodo)
- *Thalassiosira sp.* (alga marinha)



Cada espécie é selecionada de acordo com a sensibilidade biológica, a representatividade ecológica e o tipo de matriz analisada, garantindo resultados consistentes e cientificamente válidos.



LEGISLAÇÃO - NORMATIVAS ATENDIDAS

Todos os ensaios e treinamentos realizados pela Jubarte seguem os princípios das normas e diretrizes que regem a qualidade e a rastreabilidade de resultados. Trabalhamos com base em:

Normas e diretrizes técnicas

- ABNT NBR ISO/IEC 17025 — Requisitos gerais para competência de laboratórios de ensaio e calibração
- ABNT NBR 15469 — Daphnia magna e Ceriodaphnia dubia – Ensaio de toxicidade aguda e crônica
- ABNT NBR 12648 — Ensaios de toxicidade com Danio rerio
- ABNT NBR 13373 — Ensaios de toxicidade com Poecilia vivipara
- ABNT NBR 15308 — Ensaios com algas e cianobactérias
- ABNT NBR 15350 — Ensaios com ouriço-do-mar



LEGISLAÇÃO - NORMATIVAS ATENDIDAS

Sistemas de gestão e boas práticas

- Princípios das Boas Práticas de Laboratório (BPL - NIT DICLA 035/INMETRO)
- Diretrizes ILAC e ISO para garantia da qualidade
- Normas e recomendações de órgãos ambientais e de pesquisa nacionais e internacionais

Essa base normativa garante que cada resultado ou capacitação promovida pela Jubarte tenha confiabilidade técnica, reprodutibilidade e reconhecimento científico.



DEPOIMENTOS



“

A Cassia, representando a Jubarte, possui fortes competências técnicas, domina as metodologias envolvendo o manejo e a reprodução de zebrafish, entre outras habilidades de sua expertise. Durante nosso trabalho conjunto ela sempre foi proativa, organizada e além disso, posso destacar admirada a sua força, empatia, simpatia e resiliência. Uma profissional extremamente ética, excelente comunicadora e facilitadora das relações interpessoais nos diferentes níveis no ambiente de trabalho.

”

Andresa Matsui,
Veterinária Mérieux Nutrisciences

“

Sua experiência conosco foi ímpar: inesquecível, objetiva, didática e focada, isso claro sem perder o filtro da realidade que precisamos atingir em um ambiente corporativo. Você deixou uma marca em nosso time e nos seus cuidados que permanecem até o dia de hoje, um projeto enorme efetivamente planejado etapa por etapa de acordo com nossa estrutura e levado a sério por uma pesquisadora responsável e capaz.

”

Ayrton Santana
Diretor de Estudos Mérieux Nutrisciences



“

A profissional demonstrou grande habilidade em articular ciência e sociedade, transitando com naturalidade entre ambientes acadêmicos e populares. Sua liderança, empatia e capacidade de comunicação tornaram o projeto não apenas um sucesso institucional, mas também uma experiência transformadora para os envolvidos.

”

Pablo Martínez
Professor FURG



CONTATO



(53) 991516129



Rio Grande, RS



www.jubartetreinamentos.com.br



jubartetreinamentos@gmail.com



@jubartetreinamentos



**Jubarte Assessoria Ambiental e
Treinamentos**

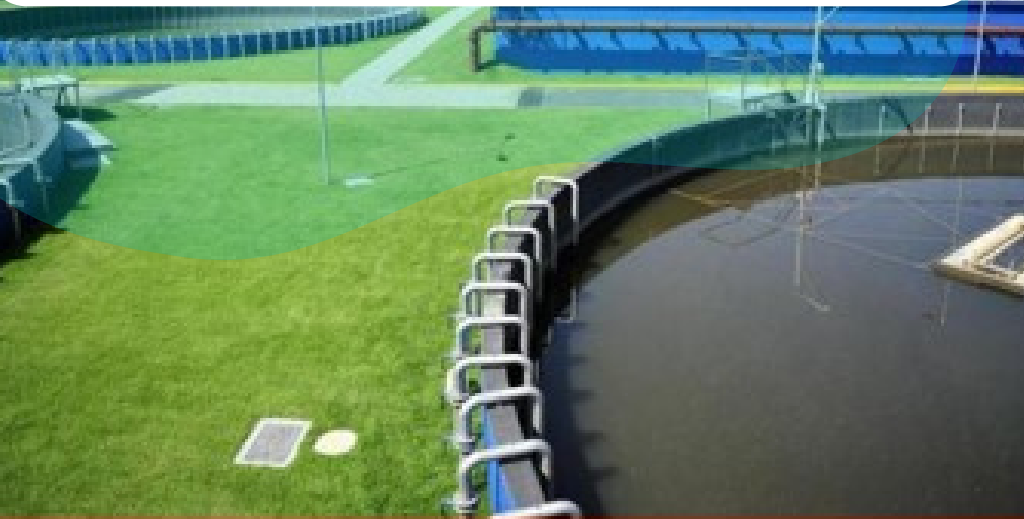
CNPJ: 63.053.641/0001-24



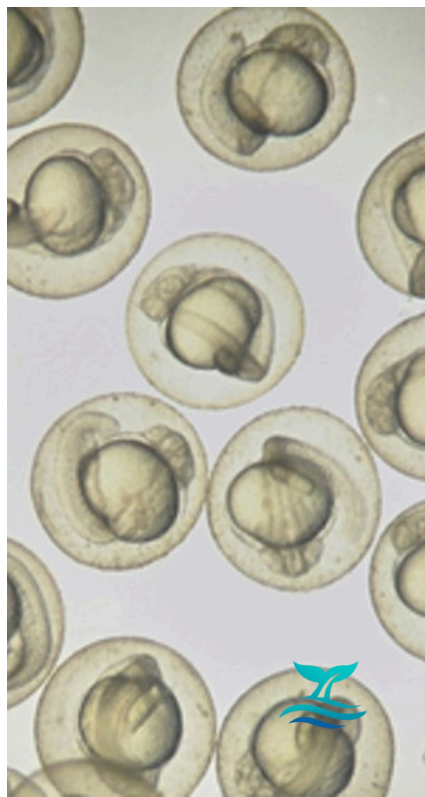
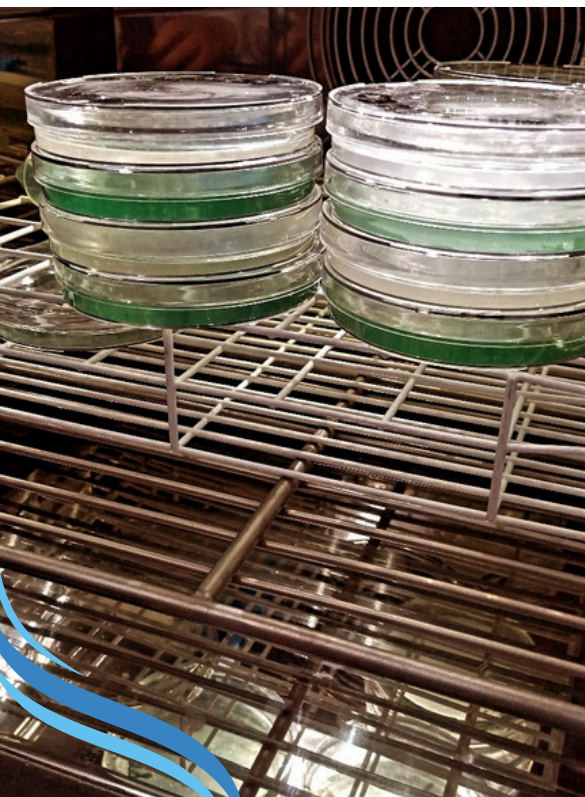
GALERIA VISUAL



GALERIA VISUAL



GALERIA VISUAL





JUBARTE

Consultoria Científica

