
LISTA DE PRECIOS

Productos de electrificación en baja tensión

Vigente a partir del 23 marzo de 2020



LISTA DE
PRECIOS

Servicios especializados para productos y soluciones de baja tensión

ABB cuenta con personal calificado para prestar servicios especializados en sus sistemas de baja tensión MNS: Centros de control de motores y switchgear, interruptores, arrancadores suaves y contactores de baja tensión.

Instalación y comisionamiento: ABB ofrece acompañamiento y soporte para la instalación y puesta en operación de sus productos y sistemas de baja tensión, garantizando condiciones óptimas de funcionamiento. Adicionalmente ofrece pruebas especializadas como inyección de corriente primaria para interruptores bajo el estándar IEC 60947-2.

Reparación y mantenimiento: ABB cuenta con personal especializado que realiza diagnósticos en sitio o en las instalaciones de ABB, identificación de las causas de falla y de ser necesario también su intervención y reparación. Ofrece el servicio de mantenimiento reduciendo los riesgos de fallas, disminuyendo tiempos de parada y prolongando la vida útil de sus equipos.

Retrofit: ABB ofrece la actualización de sus equipos obsoletos para instalar los de última tecnología, haciendo uso de las estructuras y la

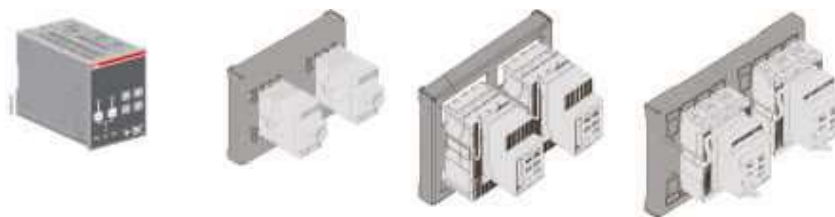
mayor cantidad de materiales reutilizables para optimizar la inversión. El servicio se realiza en corto tiempo para no incurrir en largos tiempos de parada y se entrega totalmente probado y en funcionamiento.

Accesorios y repuestos: La disponibilidad de partes originales es esencial para que las actividades de mantenimiento y reparación sean eficientes y rápidas. ABB puede proveer a sus clientes accesorios y repuestos para sus sistemas de baja tensión MNS, interruptores de potencia, interruptores de caja moldeada, contactores y arrancadores suaves.

Entrenamiento: ABB ofrece formación en productos y aplicaciones de manera presencial en sus instalaciones o en las instalaciones del cliente. Los contenidos son desarrollados de acuerdo a los requerimientos del cliente e incluyen exposiciones teóricas y ejercicios prácticos.



Kit para transferencia automática con interruptores automáticos



Referencia para Pedido	Tipo	Corriente Nominal In [A]	Protección Sobrecarga I _n [A]	Protección Cortocircuito I _s [A]	Poder de Corte I _{cu}		Precio de Lista COP
					kA 440 Vac	kA 220 Vac	

Kit para Transferencia con Interruptores Motorizados y ATS

- Dos interruptores automáticos tripolares Tmax XT1B/ XT3N ó Tmax T5/T6 (dependiendo del calibre). 3p F F
- Dos mandos eléctricos a distancia para operación a 220...250Vac/dc
- Un enclavamiento mecánico de montaje posterior
- Dos bloques de contactos (1 conmutable para señalización de posición + 1 conmutable para señalización de disparo)

KIT para Transferencia SIN controlador

KIT-XTRANS.160A	KIT. XT1B 160A TMD	160	112-160	1600	15	25	5.083.000
KIT-XTRANS.200A	KIT. XT3N 200A TMD	200	140-200	2000	36	65	6.098.000
• KIT-XTRANS.250A	KIT. XT3N 250A TMD	250	175-250	2500	36	65	6.491.000
• KIT-TRANS.400A	KIT. T5N 400A TMA	400	280-400	2000-4000	30	70	8.462.000
KIT-TRANS.500A	KIT. T5N 500A TMA	500	350-500	2500-5000	30	70	11.679.000
• KIT-TRANS.630A	KIT. T5N 630A PR221DS-LS/I	630	252-630	630-6300	30	70	12.075.000
• KIT-TRANS.800A	KIT. T6N 800A TMA	800	560-800	4000-8000	30	70	16.298.000
• KIT-TRANS.1000A	KIT. T6N 1000A PR221DS-LS/I	1000	400-1000	1000-10000	30	70	19.997.000
KIT-TRANS.10A	KIT. T6N 1000A PR222DS-LSIG	1000	400-1000	1000-10000	30	70	21.800.000



Kit con Tmax XT

Kit para transferencia automática con interruptores automáticos



Referencia para Pedido	Tipo	Corriente	Protección	Protección	Poder de Corte		Precio de Lista COP
		Nominal In [A]	Sobrecarga I _n [A]	Cortocircuito Is [A]	kA 440Vac	kA 220Vac	

Kit para transferencia con interruptores T7M

Conformada por:

- Dos interruptores automáticos tripolares T7M.
- Dos motorreductores T7M-X1. 100-130Vac/dc.
- Dos relés de apertura SOR T7-T7M-X1. 110-120Vac/dc.
- Dos relés de cierre SCR T7M-X1. 110-120Vac/dc.
- Dos contactos auxiliares AUX T7-T7M-X1 2Q 400Va.c.
- Dos contactos señalización de actuación de los relés de sobreintensidad AUX-SA.
- Un enclavamiento mecánico conformado por un Kit de cables para enclavamiento vertical y dos placas para interruptores fijos montados sobre placa doblefondo.

Kit para transferencia SIN controlador

• KIT-TRANS.1250A	KIT. T7M 1250A PR231P-LS/I	1250	500-1250	1250-12500	50	85	32.348.817
KIT-TRANS.12A	KIT. T7M 1250A PR331P-LSIG	1250	500-1250	1250-12500	50	85	34.127.147
• KIT-TRANS.1600A	KIT. T7M 1600A PR231P-LS/I	1600	640-1600	1600-16000	50	85	35.028.211
KIT-TRANS.16A	KIT. T7M 1600A PR331P-LSIG	1600	640-1600	1600-16000	50	85	36.774.267

Kit para Transferencias con Interruptores Emax2

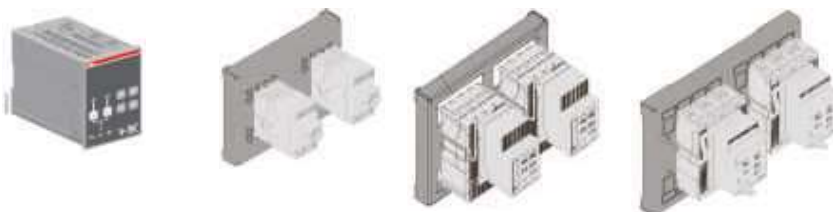
Conformada por:

- Dos interruptores automáticos tripolares del tipo abierto Emax2, equipados con relé Ekip Dip LSIG.
- Dos motorreductores, M E2.2... E6.2 100-130 Vac/dc.
- Dos relés de apertura, YO E1.2... E6.2 120-127 Vac/dc.
- Dos relés de cierre, YC E1.2... E6.2 120-127 Vac/dc.
- Dos contactos señalización de actuación de los relés de sobreintensidad AUX-SA.
- Un enclavamiento mecánico conformado por un Kit de cables para enclavamiento vertical y placas para interruptores fijos.

KIT-TRANS.2000A	Kit de transferencia 2000A 66kA/440Vac	2000	800-2000	1.5-15 x In	66	66	49.299.000
KIT-TRANS.2500A	Kit de transferencia 2500A 66kA/440Vac	2500	1000-2500	1.5-15 x In	66	66	59.721.000

Kit para transferencia automática con interruptores automáticos

Solo magnéticos

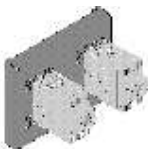


Referencia para Pedido	Tipo	Corriente Nominal In [A]	Protección Cortocircuito Is [A]	Poder de Corte icu		Precio de Lista COP
				kA 440Vac	kA 220Vac	

Kit para transferencia con interruptores motorizados protección solo magnética

Conformada por:

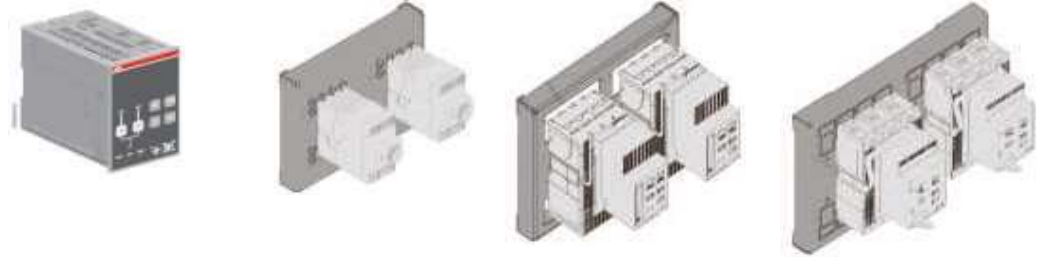
- Dos interruptores automáticos tripolares Tmax XT2N / XT3N / XT4N ó Tmax T5/T6 (dependiendo del calibre). 3p F F
- Dos mandos eléctricos a distancia para operación a 220...250Vac/dc
- Un enclavamiento mecánico de montaje posterior
- Dos bloques de contactos (1 conmutable para señalización de posición + 1 conmutable para señalización de disparo)



Kit con Tmax T5

KIT-MA-XTR.160A	KIT. XT3N 160A MA	160	960...1920	25	50	5.970.000
KIT-MA-XTR.200A	KIT. XT3N 200A MA	200	1200...2400	25	50	6.016.000
KIT-MA-XTR.250A	KIT. XT4N 250A EKIP I	250	250...2500	65	36	10.683.000
KIT-MA-TR.400A	KIT. T5N 400A PR221DS-I	400	400...4000	30	70	9.813.000
KIT-MA-TR.630A	KIT. T5N 630A PR221DS-I	630	630...6300	30	70	11.676.000
KIT-MA-TR.800A	KIT. T6N 800A PR221DS-I	800	800...8000	30	70	17.449.000

Controlador de transferencia automática

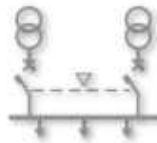


Referencia para Pedido	Tipo	Precio de Lista COP
------------------------	------	---------------------

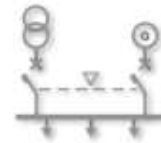
Controladores para transferencias automáticas

ATS021 Controlador para transferencia automática. Apropiado para transferencias con interruptores automáticos, seccionadores y contactores. Versión estándar.

- El **ATS021** es apropiado para dos configuraciones típicas:



Línea Normal - Línea de emergencia



Línea Normal - Generador de emergencia

-Apto para líneas trifásicas o monofásicas.

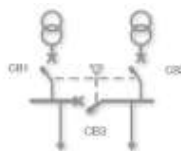
El ATS021 mantiene controladas ambas líneas de alimentación y analiza:

- El desequilibrio de frecuencia ($0.9f_n > f > 1.1f_n$).
- El desequilibrio de fase (definido a través del parámetro Lim) $\pm 30\%$ (Max. +20% en el caso de tensión 480 Vca y min. -20% en el caso de tensión 277 Vca).
- Pérdida de fase = mínima tensión (undervoltage)".
- Parametrización mediante Conmutadores DIP.
- Tensión principal: 208Vca - 480Vca ($\pm 20\%$).
- Tensión de fase: 120Vca - 277Vca ($\pm 20\%$).
- Tensión de empleo Un:
 - Configurable mediante conmutadores DIP entre los siguientes valores de tensión: 480, 440, 415, 400, 380, 230, 220, 208V.
 - Dimensiones: 96x144x170 mm.

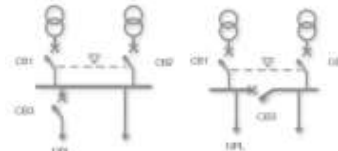
• 1SDA065523R1	ATS021	Controlador para transferencia automática	2.811.000
----------------	--------	---	------------------

ATS022 Controlador para transferencia automática. como el anterior, pero con comunicación Modbus RTU, display gráfico a través del cual el usuario puede verificar la configuración y obtener todas las informaciones relativas al estado de la unidad y posibilidad de ajuste de la frecuencia máxima y mínima.

- El **ATS022** es apropiado para cuatro configuraciones, las mismas del ATS021, más las siguientes configuraciones:



Enlace de barras



Deslaste de cargas no prioritarias

• 1SDA065524R1	ATS022	Controlador para transferencia automática	5.298.000
----------------	--------	---	------------------

- ★ Producto nuevo
- Material de alta rotación

Precios sujetos a cambio sin previo aviso.
Adicionar I.V.A. Vigente a la F. de F.

Interruptores de seguridad en caja, interruptores de desconexión



Interruptores de seguridad

Interruptores industriales de seguridad tripolares. Caja plástica gris IP65. Incluye maneta Amarilla-roja tipo selector (I-O, ON-OFF), terminales de tierra y neutro, bloques de contactos auxiliares. Prensaestopas a ser ordenados por separado.

Referencia para Pedido	Tipo	Ith (a 40° C) (A)	Máx potencia motor AC 23A		Pretaladros/lados	Contactos Auxiliares	Precio de Lista COP
			440 (KW)	230 (KW)			
1SCA022401R0330	OTP16KA3M1	40	7,5	5,5	2xM20	-	365.000
1SCA022399R6670	OTP25A3M	50	15	7,5	2xM32+M16	1NA	826.000
1SCA022399R6830	OTP36A3M	63	18,5	11	2xM32+M16	1NA	942.000
1SCA022613R1200	OTP63A3M	115	30	18,5	2xM32+M16	1NA	1.458.000

Interruptores de desconexión. 0-I Montaje en puerta

Tipos OT 16...125 Incluyen grapas terminales IP 20. 3 polos, Maneta a ordenar por separado

		Unidad de empaque	Ith (abierto) (A)	Intensidad AC-22A/AC-23A a 440V (A)	
1SCA104838R1001	OT16FT3	1	25	16/16	101.000
• 1SCA104884R1001	OT25FT3	1	32	25/20	151.000
• 1SCA104940R1001	OT40FT3	10	40	40/23	177.000
• 1SCA105382R1001	OT63FT3	10	63	63/45	256.000
1SCA105431R1001	OT80FT3	10	80	80/65	278.000
1SCA105060R1001	OT125FT3	10	125	125/78	578.000

Accesorios opcionales ¹⁾

		Unidad de empaque	Apropiado para interruptores	
1SCA105328R1001	OHYS3RH	10	Maneta tipo selector. Roja-amarilla IP54, NEMA 1 con 1 bloqueo por candado. Indicación I/O y ON-OFF, perforación de taladro 13,5 mm. Montaje por tornillos	OT16...80FT 62.000
• 1SCA105323R1001	OHYS2RJ	10	Maneta tipo selector. Roja-amarilla IP65, NEMA 1,3R, 12 con bloqueo por hasta 3 candados Indicación I/O y ON-OFF, perforación de taladro 13,5 mm. Montaje por tornillos	OT16...125F 74.000
• 1SCA022353R4890	OA1G01	10	Bloque de contactos auxiliares Fijación rápida en el lado Izquierdo del interruptor Máximo 2 piezas. 1NC	OT16...125F 48.000
• 1SCA022353R4970	OA1G10	1	Bloque de contactos auxiliares. Fijación rápida en el lado Derecho del interruptor. Máximo 2 piezas. 1NA	OT16...125F 48.000

Nota: 1) Otros accesorios, por favor consultarnos.

Interruptores de desconexión



Interruptores de desconexión. 0-I. Montaje fondo de panel. 3 Polos

Referencia para Pedido	Tipo	Unidad de empaque	Ith (al aire) (A)	Intensidad AC-22A/AC-23A 440V (A)	Precio de Lista cop
Tipos OT 16...63 Incluyen grasas terminales IP 20.					
• 1SCA104811R1001	OT16F3	10	25	16/16	112.000
• 1SCA104857R1001	OT25F3	10	32	25/20	151.000
• 1SCA104902R1001	OT40F3	1	40	40/23	177.000
• 1SCA105798R1001	OT80F3	1	80	80/65	278.000
• 1SCA105033R1001	OT125F3	1	125	125/78	578.000

Tipos OT 160...1600. Se incluye como estándar una maneta plástica negra ON-OFF y un eje. IP65. Bloqueable por candado en la posición OFF y enclavamiento de puerta en la posición ON. El eje es ajustable a diferentes profundidades de montaje

		Ith (al aire) (A)	Intensidad AC-22A/AC-23A ≤ 500V (A)	
• 1SCA022712R0800	OT200E03P	200	200/200	1.299.000
• 1SCA022710R0100	OT250E03P	250	250/250	1.646.000
• 1SCA022718R8510	OT315E03P	315	315/315	2.192.000
• 1SCA022718R8780	OT400E03P	400	400/400	2.479.000
• 1SCA022718R8940	OT630E03P	630	630/630	3.421.000
• 1SCA022718R9410	OT800E03P	800	800/800	4.363.000
• 1SCA022860R5930	OT1000E03P	1000	1000/800	7.952.000
• 1SCA022860R6230	OT1250E03P	1250	1250/1000	11.005.000
• 1SCA022860R6580	OT1600E03P	1600	1600/1000	13.444.000
Intensidad AC-22A/AC-23A ≤ 415V (A)				
• 1SCA108036R1001	OT2000E03P	2000	2000/2000	18.837.000
• 1SCA104972R1001	OT2500E03P	2500	2500/2500	21.395.000

Accesorios opcionales ¹⁾

Referencia para Pedido	Tipo		Apropiado para seccionador	Precio de Lista COP
• 1SCA105326R1001	0HYS3AH1	Maneta tipo selector para montaje en puerta. IP54. Roja-amarilla IP54, con 1 bloqueo por candado. Indicación I/O y ON-OFF, eje (diámetro 6 mm) tiene que pedirse por separado, taladro 22,5 mm NEMA 1. La puerta no puede abrirse en posición I/ON	OT16...125F	62.000
• 1SCA101660R1001	0XS6X250	Eje extensor. Diámetro 6mm, para manetas tipo selector. Longitud del eje: 250mm. Profundidad de montaje de 289,5 - 307,5mm	OT16...125F	38.000
• 1SCA022353R4890	0A1G01	Bloque de contactos auxiliares. Fijación rápida en el lado izquierdo del interruptor. Máximo 2 piezas. 1NC	OT16...125F_C	48.000
• 1SCA022353R4970	0A1G10	Bloque de contactos auxiliares. Fijación rápida en el lado derecho del interruptor. Máximo 2 piezas. 1NA	OT16...125F_C	48.000
• 1SCA022379R8010	0A2G11	Bloque de contactos auxiliares. Fijación rápida en ambos lados del seccionador. Máximo 2 piezas. 1NA+1NC	OT16...1253F_C, OT160E	110.000

Apropiado para interruptor

Manetas para montaje directo. Con indicación Test-OFF-ON / Test-0-I. Bloqueable con hasta tres candados en la posición OFF.				
1SCA022763R2700	OTV250EK	Maneta para montaje directo	OT200...250	199.000
1SCA022763R2960	OTV400EK	Maneta para montaje directo	OT315...400	245.000
1SCA022804R6340	OTV800EK	Maneta para montaje directo	OT630...800	290.000

Nota: 1) Otros accesorios, por favor consultarnos.

- ★ Producto nuevo
- Material de alta rotación

Precios sujetos a cambio sin previo aviso. Adicionar I.V.A. Vigente a la F. de F.

Seccionadores conmutadores manuales



Conmutadores I-O-II (change-over switches) Manuales

Tripolares. Incluyen grapas terminales IP 20. Maneta y eje se deben ordenar por separado. UL Listed

Referencia para Pedido	Tipo	No. Polos	Intensidad		Potencia		Precio de Lista COP
			AC-21A AC-22A Hasta 500V (A)	AC-23A a 440V (A)	AC-23A a 440V (kW)	AC-23A a 230V (kW)	
1SCA104816R1001	OT16F3C	3	16	16	7,5	3	254.000
• 1SCA104863R1001	OT25F3C	3	25	20	9	4	315.000
• 1SCA104913R1001	OT40F3C	3	40	23	11	5,5	387.000
• 1SCA105338R1001	OT63F3C	3	63	45	22	11	518.000
1SCA105402R1001	OT80F3C	3	80	65	37	22	617.000
1SCA105008R1001	OT100F3C	3	100	65	37	22	822.000
• 1SCA105037R1001	OT125F3C	3	125	78	45	22	1.189.000

Tripolares. Incluye maneta plástica negra I - O - II tipo pistola IP65, para montaje en puerta, eje y tornillos para conexión de cables. Maneta bloqueable por candado en la posición 0, enclavamiento a puerta en la posición I y en la posición II

• 1SCA02772R6510	OT160E03CP	3	160	160	110	45	2.378.000
1SCA02771R7520	OT200E03CP	3	200	200	132	60	2.675.000
• 1SCA02771R3450	OT250E03CP	3	250	250	170	75	2.948.000
1SCA02772R6780	OT315E03CP	3	315	315	220	100	3.470.000
• 1SCA02771R8500	OT400E03CP	3	400	400	280	132	3.727.000

Accesorios para conmutadores OT...¹⁾

Cuarto polo. Fijación rápida. IP20. Operación simultánea con los contactos principales

		AC-22A 415V (A)				
1SCA105001R1001	OTPS40FPN1	Fijación rápida en el lado izquierdo.		40	OT16...40	64.000
1SCA105000R1001	OTPS40FPN2	Fijación rápida en el lado derecho.		40	OT16...40	64.000
• 1SCA105461R1001	OTPS80FP	Fijación rápida en el lado izquierdo o derecho.		80	OT63...80	94.000

Manetas, ejes y bloques de contactos auxiliares

Apropiado para interruptores.

• 1SCA105301R1001	OHYS2AJE011	Maneta tipo selector. IP54. Roja-amarilla IP65, indicación I-O-II. Bloqueable por candado en la posición 0 con máximo 3 candados de 5...8mm de diámetro	OT16...125F_C	84.000
• 1SCA105220R1001	OHBS2AJE011	Enclavamiento de puerta en las posiciones I y II y cuando está bloqueada en la posición 0	OT16...125F_C	87.000
• 1SCA101655R1001	OX56X130	Maneta tipo selector ídem a la anterior, Negra-roja Eje extensor. Diámetro 6 mm para manetas tipo selector. Longitud del eje: 130mm.	OT16...125F_C	36.000
• 1SCA022353R4890	OA1G01	Bloque de contactos auxiliares. Fijación rápida en el lado izquierdo del conmutador. Máximo 2 piezas. 1NC	OT16...125F_C	48.000
• 1SCA022353R4970	OA1G10	Bloque de contactos auxiliares. Fijación rápida en el lado derecho del conmutador. Máximo 2 piezas. 1NA	OT16...125F_C	48.000
• 1SCA022379R8100	OA2G11	Bloque de contactos auxiliares. Fijación rápida a la izquierda y/o a la derecha de seccionadores conmutadores. Máximo 2 bloques por lado.	OT63...125F3C	110.000

Tetrapolares. Con maneta negra y placa con indicación de posición. Montaje en puerta.

		AC-22A 220- 500V (A)	Ith (a 40°C) (A)				
1SCA100222R1001	ONU4RB	4	20	25	7,5	2,6	412.000
• 1SCA100311R1001	OL40U4RB	4	40	45	15	7,5	429.000
1SCA111544R1001	OL63U4RB	4	63	63	18	12	924.000
• 1SCA111632R1001	OL80NU4RB	4	80	80	22,5	14,5	1.453.000
• 1SCA022790R2260	OL125U4RB	4	150	150	75	37	3.322.000
1SCA022790R7140	OL160U4RB	4	170	175	75	37	4.680.000
1SCA022790R7570	OL200U4RB	4	250	315	75	56	8.606.000

Nota: 1) Otros accesorios, por favor consultarnos. Bloques de contactos para OT_160...2500E_C_ ver página 106

Seccionadores conmutadores motorizados



1. Controlador de motor.
2. Panel de maniobra.
3. Selección motor/ manual.
4. Terminales para enclavar el estado de la información.
5. Maneta para operación manual.
6. Espacio para terminales auxiliares.
7. Fusible del controlador del motor.
8. Terminales para los terminales de la fuente de voltaje del controlador del motor.
9. Terminales para pulsadores.
10. Pestillo de enclavamiento para liberar la maneta y enclavar el control eléctrico.
11. Clip de enclavamiento para enclavar la operación manual.



Referencia para Pedido	Tipo	I _{th} (al aire) (A)	Intensidad			Precio de Lista COP
			AC-21A 440V I (A)	AC-22A 440V I (A)	AC-23A 440V I (A)	

Conmutador para transferencia I-O-II Motorizado. OTM

Tripolares. Incluyen maneta para operación manual, terminales hembra para los circuitos de control y soporte para la maneta.
 - Tensión de operación Motor asignada U_e: 110-240Vac/cc.
 - Rango de tensión de operación: 085... 1.1 x U_e.



• 1SCA120096R1001	OTM40F3CMA230V	40	40	40	40	3.395.000
• 1SCA120095R1001	OTM63F3CMA230V	63	63	63	63	3.504.000
• 1SCA120093R1001	OTM80F3CMA230V	80	80	80	80	3.618.000
• 1SCA120071R1001	OTM100F3CMA230V	115	100	100	80	3.640.000
• 1SCA120070R1001	OTM125F3CMA230V	125	125	125	90	3.683.000

Tripolares. Incluyen maneta para operación manual, kit de tornillos, tuercas y arandelas para los terminales de fuerza y terminales hembra para los circuitos de control. Se incluye también un soporte para la maneta y para fusibles de repuesto.
 - Tensión de operación Motor asignada U_e: 220-240V
 - Rango de tensión de operación: 085... 1.1 x U_e

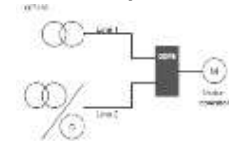


• 1SCA022845R8610	OTM160E3CM230C	160	160	160	160	4.432.000
• 1SCA022845R8960	OTM200E3CM230C	200	200	200	200	4.515.000
• 1SCA022845R9260	OTM250E3CM230C	250	250	250	250	4.915.000
1SCA022847R1210	OTM315E3CM230C	315	315	315	315	7.516.000
• 1SCA022847R1630	OTM400E3CM230C	400	400	400	400	8.664.000
• 1SCA103567R1001	OTM630E3CM230C	630	630	630	630	13.396.000
• 1SCA103570R1001	OTM800E3CM230C	800	800	800	800	15.630.000
• 1SCA112677R1001	OTM1000E3CM230C	1000	1000	1000	1000	18.711.000
• 1SCA112676R1001	OTM1250E3CM230C	1250	1250	1250	1250	22.625.000
• 1SCA112678R1001	OTM1600E3CM230C	1600	1600	1600	1250	25.843.000
1SCA112709R1001	OTM2000E3CM230C	2000	2000	-	-	42.100.000
1SCA112710R1001	OTM2500E3CM230C	2500	2500	-	-	46.839.000

Fuente de alimentación dual. ODPSE

Provee la alimentación al motor del OTM usando dos fuentes. La fuente tiene dos entradas desde la línea I (LN I) y la línea II (LN II), y cuenta con una salida para el motor. El motor es automáticamente energizado siempre que la energía está disponible en una de las líneas. Puede ser utilizado con motores de 230VAC.
 Incluye conectores para el PCB. Fijación sobre riel DIN ó con tornillos.

Connection diagram



• 1SCA116892R1001	ODPSE230C		OTM40...2500_	1.409.000
-------------------	-----------	--	---------------	-----------

Nota: Se recomienda utilizar la fuente de alimentación dual, con los conmutadores motorizados desde 160 hasta 2500A.

- ★ Producto nuevo
- Material de alta rotación

Precios sujetos a cambio sin previo aviso.
 Adicionar I.V.A. Vigente a la F. de F.

Seccionadores conmutadores (Change-Overs) motorizados



Referencia para Pedido	Tipo	Apropiado para	Precio de Lista COP
------------------------	------	----------------	---------------------

Accesorios opcionales ¹⁾

Conectores para la conexión de las señales de tensión

Apropiados para derivar las señales de tensión desde los terminales de fuerza del OTM. Para cables de 0.5...1.5mm². Cada paquete incluye 8 conectores y también 8 terminales "faston" (ver imagen a la izquierda). Los cables no son suministrados.

1SCA120153R1001	OMZB18	OT_160...250_C	331.000
1SCA120154R1001	OMZB28	OT_315...400_C	351.000
1SCA120155R1001	OMZB38	OT_630...800E_C	564.000
1SCA120156R1001	OMZB48	OT800U, OT_1000...2500E_C	895.000

Cubierta protectora

Proporciona protección contra contacto accidental. Cubierta transparente bloqueable por candado.

1SCA101001R1001	OMZC2	OMD200_, OMD300_, OMD800_	363.000
-----------------	-------	---------------------------	---------

Contactos auxiliares

• 1SCA022353R4970	OA1G10	Bloque de contactos auxiliares. Fijación rápida en el lado derecho del conmutador. Máximo 2+2 piezas en posición I, máx 2+2 en posición II. 1NA	OT 160...2500 E_C	48.000
• 1SCA022456R7410	OA3G01	Bloque de contactos auxiliares. Fijación rápida en el lado derecho del conmutador. Máximo 2-2 piezas en posición I, máx 2+2 en posición II. 1NC	OT 160...2500 E_C	56.000

Separadores de fase

Los separadores de fase apropiados para los Tmax T4-T5 también son apropiados para los OT_160...800. Para change-overs de 3 polos, se requieren 8 separadores para una protección plena.

• 1SDA054972R1	PB200 T4-5-7-T7M-X1 3p	Separadores. Juego 4 pcs	OT_160...250E_C	47.000
• 1SDA054972R1	PB200 T4-5-7-T7M-X1 3p	Separadores. Juego 4 pcs	OT_315...400E_C	47.000
• 1SDA054972R1	PB200 T4-5-7-T7M-X1 3p	Separadores. Juego 4 pcs	OT_600...800E_C	47.000

Barra para el lado común

Proporcionan un puente para el lado común. Ya sea en el lado de la salida, como también en el lado de la entrada.

• 1SCA022785R7020	OTZC33	Barras para puente en el lado de la carga. Tres polos	OT_600...800E_C	871.000
• 1SCA022868R0710	OTZC43		OT1000...1250E_C	3.361.000
• 1SCA022868R0980	OTZC53		OT1600E_C	4.581.000

OA1G_ OA3G01

Seccionadores - fusible



Referencia para Pedido	Tipo	Tamaño Fusible IEC	Intensidad AC-20...23A <690V (A)	Precio de Lista COP
------------------------	------	--------------------	----------------------------------	---------------------

Seccionadores-fusible OS¹⁾

Diseñados y fabricados tras una extensa experiencia en seguridad eléctrica, los seccionadores-fusible OS eliminan el riesgo de accidentes eléctricos:

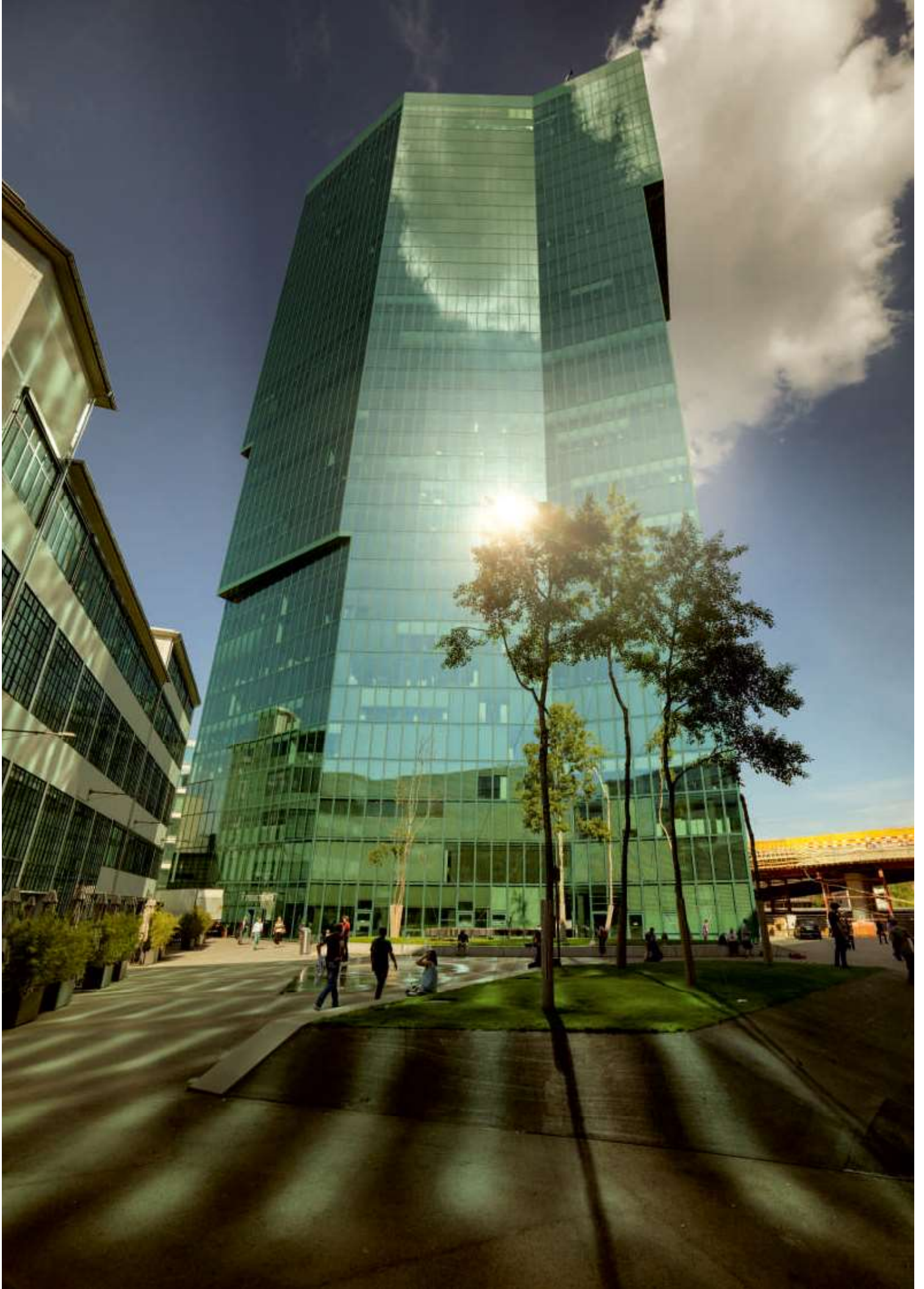
- Las cubiertas de los fusibles no pueden abrirse si el seccionador-fusible está en la posición ON.
- El doble aislamiento externo elimina el riesgo de tocar partes activas.

Incluyen mando de plástico negro con indicación ON-OFF/I-0 y eje como estándar. El mando presenta un grado de protección IP65, con enclavamiento por candado en posición O-OFF (máx. 3) y con bloqueo puerta en posición I-ON. El eje es de tipo telescópico y ajustable para diferentes profundidades de instalación. La maneta del mando indica con total fiabilidad la posición exacta de los contactos.

1SCA022709R9500	OS200D03P	0	200	2.136.000
• 1SCA022719R0090	OS250D03P	0-1	250	2.374.000
• 1SCA022719R0250	OS400D03P	0-2	400	4.353.000
• 1SCA022825R2830	OS630D03P	3	630	5.802.000
1SCA022825R4880	OS800D03P	3	800	7.554.000

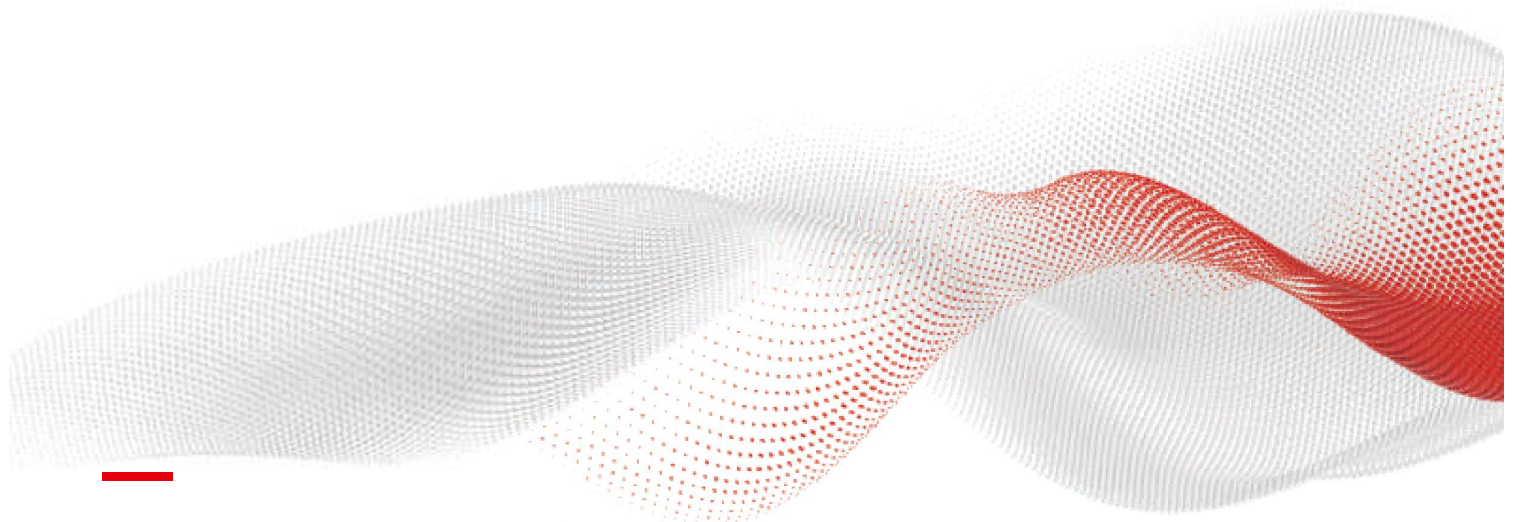
★ Producto nuevo
● Material de alta rotación

Precios sujetos a cambio sin previo aviso.
Adicionar I.V.A. Vigente a la F. de F.





Soluciones inteligentes



Sistemas modulares para
distribución de potencia y centros de
control de motores