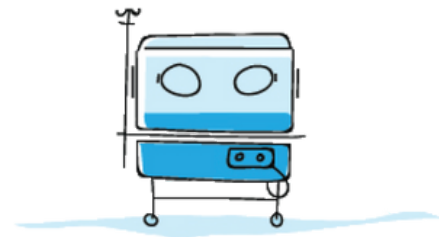


Projet-pilote du programme Tire-lait pour préma

RESSOURCES COMMUNAUTAIRES EN ALLAITEMENT

Accès à un tire-lait durant la période
d'hospitalisation de votre bébé prématuré.



PRÉMA- QUÉBEC

Pour les enfants prématurés

MONTÉRÉGIE

Amitié Matern'elle
450-659-7661 x. 1387
www.amitiematernelle.com

Comité d'allaitement maternel CALM
450-468-3530 poste 64621
www.allaitementcalm.org

Carrefour Naissance-Famille du Bas-Richelieu
450-743-0359 poste 21
www.carrefournaissancefamille.com

Centre périnatal Le Berceau
450-446-7760 www.leberceau.org

C'Maman Acton Vale
450-546-3481

Entraide Maternelle du Richelieu
450-447-9404

Lait-Source
438-868-3764 www.laitsource.sitew.com

La Mère à boire 450-923-4138 poste 22
www.lamereaboire.org

MAM Autour de la maternité
514-990-9626 www.mam.qc.ca

Nourri-Source Montérégie
514-425-0805 - 1-877-425-0805
www.nourri-source.org/fr/monteregie

Soutien Lactéa
450-272-0708 www.lactea.org

MONTRÉAL


Nourri-Source
514-948-5160
www.nourrisourcemontréal.org


Ligue La Leche
1-866-ALLAITE www.information@allaitement.ca

ABITIBI- TÉMISCAMINGUE

MRC d'Abitibi
 /Allaitement C'Maman Amos
cmamanamos@gmail.com

MRC d'Abitibi-Ouest
 /Allaitement C'Maman Abitibi-Ouest
allaitementlasarre@gmail.com

MRC de Témiscamingue
 /Allaitement Témiscamingue C'Maman
cmaman.villemarie@gmail.com

MRC de la Vallée-de-l'Or
 /Allaitement C'Maman Vallée-de-l'Or
allaitement.cmaman.vd@gmail.com

Ville de Rouyn-Noranda
 /Allaitement Rouyn-Noranda C'Maman
cmamanrouynnoranda@gmail.com



PRÉMA- QUÉBEC

Ce projet est rendu possible grâce à
la participation financière du MSSS.

1-888-651-4909
www.premaquebec.ca
No d'organisme de bienfaisance
ARC : 88791 9504 RR0001