



QUÍMICA GLOBAL

CATÁLOGO QUÍMICA GLOBAL Q4 2026

TEL:

+52 2225989565

+52 2216876024



E-MAIL:

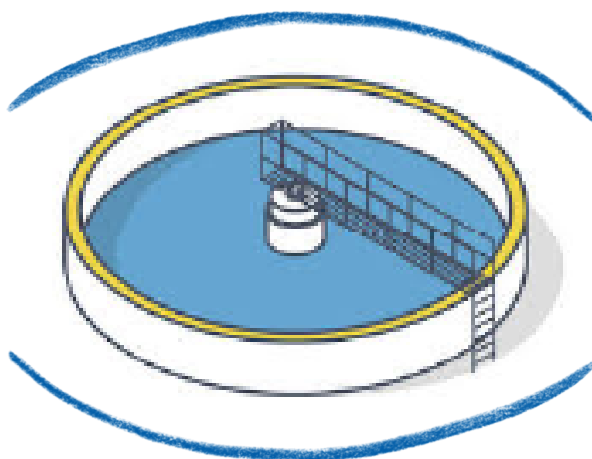
ventas@qg4.com.mx



***“SOLUCIONES QUE IMPULSAN TU
INDUSTRIA”***

- Coagulantes y floculantes
- Sulfato de aluminio
- Policloruro de aluminio (PAC)
- Cloruro férrico
- Sulfato férrico
- Polielectrolitos
- Agentes desinfectantes
- Cloro gas
- Hipoclorito de sodio
- Dióxido de cloro
- Ozono
- Peróxido de hidrógeno
- Ácido peracético
- Ajustadores de pH y alcalinidad
- Hidróxido de sodio (sosa cáustica)
- Carbonato de sodio (soda ash)
- Ácido sulfúrico
- Ácido clorhídrico

- Agentes reductores
- Bisulfito de sodio
- Metabisulfito de sodio
- Sulfito de sodio
- Agentes especiales
- Nutrientes para tratamiento biológico (N, P)
- Antiespumantes y desemulsionantes
- Bactericidas y alguicidas
- Resinas de intercambio iónico
- Cal hidratada
- Control de incrustaciones y corrosión
- Fosfonatos
- Polifosfatos
- Inhibidores de corrosión (molibdatos, zinc, etc.)
- Dispersantes



- Alcohol isopropílico
- Ácido Cítrico
- Ácido Láctico (Derivados)
- Ácido Fumárico
- Ácido Málico
- Ácido Tartárico
- Alcohol Polivinílico (PVA)
- Almidón Pregelatinizado(PregelMak)
- Almidón de Tapioca
- Almidones Modificados (Corrugados)
- Almidón Catiónico
- Almidón Oxidado
- Aminat®-G (LAE®)(Principio Actico, Certificación COSMOS)
- Bolsas de Alto Vacío (Pouches)
- Borax Penta/ Decahidratado
- Citrato de Sodio
- Carboximetilcelulosa (CMC)
- Colágeno Nativo Tipo II
- Color Caramelo Líquido Clase IV
- Desengresante Univrsal
- Diacetato de Sodio
- Dextrina Amarilla
- Eritritol
- Evermap (Emulsificante) (Cosmetica, cuidado personal, Certificación COSMOS)



- Fécula de Tapioca
- Fibras Vegetales
- Fosfatos
- GDL
- Gluten de Trigo
- Goma Arábica
- Goma de Algarrobo
- Goma Guar
- Goma Tara
- Goma Xantana
- Harina de Soya
- Jarabe de Sorbitol
- Lactato de Sodio
- Melamina
- Niacinamida
- Pentaeritritol
- Propilenglicol
- Proteína Aislada de Soya
- Proteínas Vegetales
- Sorbitol Polvo
- Sólidos de Jarabe de Maíz
- Sistemas Edulcorantes (Makysweet)
- Tripolifosfato de Sodio (Polvo y Granular)



- Abrillantadores y Selladores Ácido Cítrico
- Ácido Esteárico
- Ácido Láctico
- Aceite de Pino
- Agentes Sensoriales
- Agentes de Suspensión Agentes Surfactantes Agentes para Protección Solar
- Almidón de Maíz Común Almidones Modificados e IP Bio Moléculas
- Carrageninas
- Conservadores Naturales (LAE®)
- Colágeno Nativo Tipo II
- Color Caramelo
- Citrato de Sodio
- Dióxido de Titanio Dipropilenglicol
- Edulcorantes no Calóricos Fibras Vegetales
- Glucona Delta Lactona
- Goma de Algarrobo
- Grasas y Aceites

- Goma Guar
- Goma Xantana
- Gluten de Trigo
- Glicerina USP
- Lactato de Sodio
- Maltodextrinas
- Polímeros Modificadores Reológicos Propilenglicol USP
- Proteínas Vegetales
- Sólidos de Jarabe de Maíz Sorbitol Cristalino
- Sorbitol Jarabe al 70%



Acuacultura

- Hexametafosfato
- Tripolifosfato
- Pirofosfato de Sodio
- Metabisulfito de Sodio
- Gluten de Trigo

Curtiduría y Tenería

- Hexametafosfato
- Tripolifosfato
- Pirofosfato de Sodio
- Metabisulfito de Sodio
- Gluten de Trigo

Suplementos

- Carrageninas
- Colágeno Hidrolizado
- Condroitina
- Edulcorantes
- Fibras Vegetales
- Glucosamina
- Goma Arábica/Acacia
- Lactato de Calcio
- Maltodextrina 15de/20de
- Maltodextrina 5de
- Proteínas Vegetales SJM 30/40



Papel y Corrugado

- Goma Guar
- Goma Xantana
- Gluten de Trigo
- Glicerina USP
- Lactato de Sodio
- Maltodextrinas
- Polímeros Modificadores Reológicos
- Propilenglicol USP
- Proteínas Vegetales
- Sólidos de Jarabe de Maíz Sorbitol Cristalino
- Sorbitol Jarabe al 70%

Farmacéutica

- Sulfato de Glucosamina Condroitina
- Sulfato de Sodio Sorbitol Cristalino
- Jarabe De Sorbitol 70 % USP
- Glicerina USP
- Propilenglicol USP
- Ácido Cítrico
- Ácido Láctico
- Abrillantador De Goma Laca
- Paraflint
- Goma Arábica
- GDL
- Colágeno Nativo



• Mascarillas desechables:

Las mascarillas desechables en forma de copa de nuestra innovadora serie combinan la eficacia de filtración de partículas FFP3 con la baja resistencia respiratoria característica de las mascarillas FFP1.



Descripción

Soporte preformado y elástico consigue un ajuste más fácil y adaptable.

Lámina protectora externa que protege el material de filtración ante la suciedad, el polvo y líquidos.

Clip nasal interno que se adapta de manera óptima al perfil de la nariz y los ojos.

Válvula Eolo de alta eficiencia que permite un paso de aire en exhalación un 30% superior al de las válvulas tradicionales.

Variedad de tallas: S y M / L.



Desechables, Res 1



Desechables, Res 1.1



Desechables, Res 2



Desechables, Res 2.1



Desechables, Res 3



Desechables, Res 3.1



CERTIFICACIONES

EN 149-2001 + A1:2009
(UNI EN 149:2009)



PRESENTACIÓN

Cada respirador viene en una bolsa individual permitiendo mantener un alto nivel de higiene.



OTROS DATOS

Variante disponible con **carbón activado**:
El carbón activado protege ante gases y vapores orgánicos y ácidos, así como el ozono, por debajo del umbral del valor límite (TLV) específico para cada sustancia.

MASCARILLAS: LÍNEA Q CLASSIC

Su diseño de copa se adapta fácilmente a diversos rostros, garantizando un ajuste excelente, amplio campo de visión y alta compatibilidad con gafas graduadas o protección ocular.

Descripción

Pieza facial: La forma particular del dispositivo ofrece una resistencia a la respiración reducida.

Clip nasal interno que se adapta de manera óptima al perfil de la nariz y los ojos.

Elásticos textiles o soldados.

Válvula de exhalación de baja resistencia respiratoria, que permite que el aire caliente húmedo exhalado escape más fácilmente y asegura un alto confort para el usuario.



Desechables, Res Q1.1 (FFP2RD) Desechables, Res Q2.1 (FFP2RD) Desechables, Res Q.1 (FFP2RD)



CERTIFICACIONES

EN 149-2001 + A1:2009
(UNI EN 149:2009)



PRESENTACIÓN

Solo modelo BLS 129 BW disponible en bolsa individual permitiendo mantener un alto nivel de higiene.



OTROS DATOS

Variante disponible con **carbón activado:**
El carbón activado protege ante gases y vapores orgánicos y ácidos, así como el ozono, por debajo del umbral del valor límite (TLV) específico para cada sustancia.

MASCARILLAS: Q500

Respirador FFP2 NR 522, ofrece una efectiva protección respiratoria en entornos donde el usuario está expuesto a partículas sólidas y/o líquidas en el aire (polvo, humos, nieblas).

Descripción

La máscara es adecuada para diferentes tipos de caras con diferentes tamaños y formas, asegurando un excelente ajuste.

Clip nasal interno que se adapta de manera óptima al perfil de la nariz y los ojos.

Plana: Evita la contaminación de la parte interna de la máscara antes y después del uso.

Válvula de exhalación de baja resistencia respiratoria, que permite que el aire caliente húmedo exhalado escape más fácilmente y asegura un alto confort para el usuario.



Desechables, Res Q500 (FFP2RD) Desechables, Res Q501 (FFP2RD)



CERTIFICACIONES

EN 149-2001 + A1:2009
(UNI EN 149:2009)



PRESENTACIÓN

Cada respirador viene en una bolsa individual permitiendo mantener un alto nivel de higiene.

Caja cerrada 240 unidades.



OTROS DATOS

Elásticos soldados o deslizantes:

Facilitan la correcta colocación de la pantalla facial en la cara, para una estabilidad y comodidad óptimas.

MÁSCARAS COMPLETAS: Q 5000

Ofrece una protección eficaz con sus dos filtros de conexión bayoneta. Diseñada para proteger contra gases, vapores y partículas tóxicas, garantiza seguridad y comodidad en entornos potencialmente peligrosos.

Descripción

Fácil y rápido desmontaje, limpieza, higienización y montaje.

La reducción del espesor en la pieza facial permite que la media máscara sea un 25% más ligera que las ofrecidas en el mercado.

Drop off: con sistema de enganche y desenganche rápido y elásticos corredizos.

Conexión bayoneta: permite una sujeción rápida y segura de la máscara. Dispone de un mecanismo de bloqueo que permite al usuario saber si el filtro se ha colocado correctamente.



SEMIMÁSCARA S-M/L SIL



SEMIMÁSCARA R-M/L TPE



CERTIFICACIONES

EN 140:1998 + A1:2009
(UNI EN 140:2000)



PRESENTACIÓN

Cada respirador viene en una bolsa individual permitiendo mantener un alto nivel de higiene.

Caja cerrada 8 unidades.



OTROS DATOS

Puente:

Puente fino y ligero, con regulación rápida que permite la óptima compatibilidad con otros EPI.

MÁSCARAS COMPLETAS: LÍNEA Qs 5000

Respirador Cara Completa, protección total, sellado facial en caucho termoplástico y silicona, conexión bayoneta, visor resistente, anti-empañamiento y arnés cómodo. Garantiza seguridad y confort en cada uso.

Descripción

Sellado Facial: disfruta de una protección superior con opciones en caucho termoplástico o silicona.

Conexión bayoneta B-lock: permite una sujeción rápida y segura de la máscara. Dispone de un mecanismo de bloqueo que permite al usuario saber si el filtro se ha colocado correctamente.

Nueva media máscara interior: rediseñada para adaptarse al perfil facial, fácilmente reemplazable y hecha de TPE blando.

Control de flujos de aire frío y caliente evita el empañamiento.



MASC COMPLETA TPE



MASC COMPLETA SIL



CERTIFICACIONES

EN 136:1998
(UNI EN 136:2000)



PRESENTACIÓN

Cada respirador viene en una bolsa individual permitiendo mantener un alto nivel de higiene.

Caja cerrada 4 unidades.



OTROS DATOS

Arnés:

Fijado en 6 puntos para no deformar el sellado facial. Distribuye el peso uniformemente sin marcar el rostro.

MÁSCARAS COMPLETAS LÍNEA Q 2000

Combina sellado facial avanzado, conexión universal y características innovadoras para brindar máxima seguridad con comodidad sin igual. Dimensiones compactas para una visión clara y sin distorsiones.

Descripción

Sellado facial: fabricado en caucho termoplástico así como el buconasal interior, con el que forma un único cuerpo de máscara.

Conexión universal: conexión de rosca estándar según la norma EN 148-1, universal entre todos los dispositivos de protección respiratoria.

Control de flujos de aire frío y caliente evita el empañamiento.

Disponible con visera de cristal: garantiza la máxima protección durante el uso, el cristal tripartito está laminado con una capa de EVA anti fragmentación.

Membrana fonica: La máscara está equipada con una membrana fónica para mejorar la comunicación.



MASC COMPLETA TPR



CERTIFICACIONES

EN 149:2001 + A1:2009
(UNI EN 149:2009)



PRESENTACIÓN

Cada respirador viene en una bolsa individual permitiendo mantener un alto nivel de higiene.

Caja cerrada 4 unidades.



OTROS DATOS

Válvula de exhalación doble:

equipada con una doble válvula de exhalación frontal para aumentar el confort al reducir la resistencia a la respiración durante su uso.

ACCESORIOS CARTUCHOS Y FILTROS

Filtros con conexión de bayoneta, conexión intuitiva que permite una sujeción rápida y segura de la máscara. Dispone de un mecanismo de bloqueo que permite saber si el filtro se colocó correctamente.

Descripción

La calidad de los carbones activados utilizados por BLS para la filtración de gases y vapores, cumple los más altos estándares de seguridad, lo que garantiza un excelente rendimiento y durabilidad de filtración.

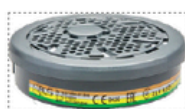
ha realizado ensayos específicos NIOSH en un Laboratorio Acreditado, para comprobar la penetración de Formaldehído en sus carbones utilizados para los filtros ABEK y ABE.



Kit filtro gas
211 [A2]



Kit filtro gas
213 [ABE1]



Kit filtro gas
214 [ABEK1]



Kit filtro comb.
222 [ABEK1P3R]



Kit filtro comb.
226 [ABE1P3R]



Kit filtro partíc.
201-3 [P3R]



Kit filtro partíc.
201-3C [P3R]



CERTIFICACIONES

Conforme a
máscara montada.



PRESENTACIÓN

Cada kit de cartuchos viene en una bolsa individual permitiendo mantener un alto nivel de higiene.

Caja cerrada
Filtros de gas y combinados:
32 unidades.
Filtros de partículas línea 201 y 301:
64 unidades.



CÓDIGOS DE COLOR

- | | |
|---|---|
|  A - Gases y vapores orgánicos |  K - Amoníaco y derivados |
|  AX - Gases y vapores orgánicos ≤ 65° C |  Hg - Vapores de mercurio |
|  B - Gases y vapores inorgánicos |  P - Partículas, nieblas, humos |
|  E - Gases y vapores ácidos | |