

MANIPULATION DES FIOLES

SHARK™ © SUPPORT À FIOLE POUR PRODUITS INJECTABLES



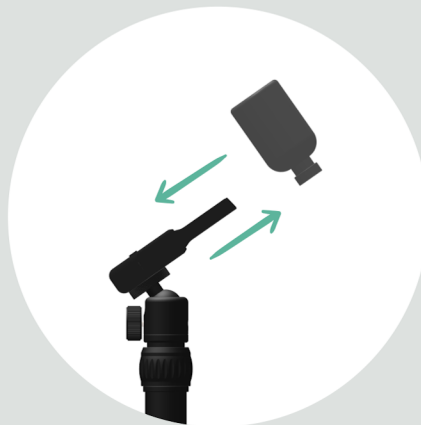
MANIPULATION DES FIOLES

PINCE TYPE A



TYPE A

POUR UN FONCTIONNEMENT FACILE ET EFFICACE, VEUILLEZ INSÉRER ET RETIRER LES FIOLES DANS LA PINCE A EN EFFECTUANT UN MOUVEMENT DE VA-ET-VIENT COMME ILLUSTRÉ CI-DESSOUS.



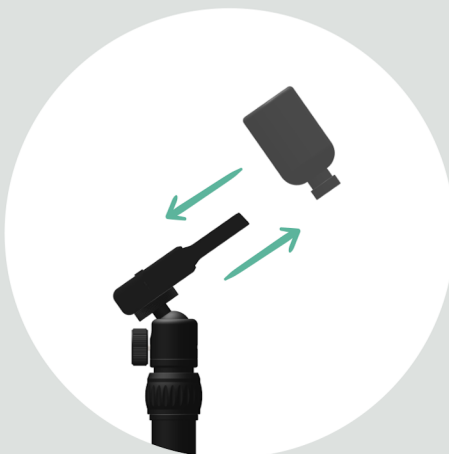
MANIPULATION DES FIOLES

PINCE TYPE B



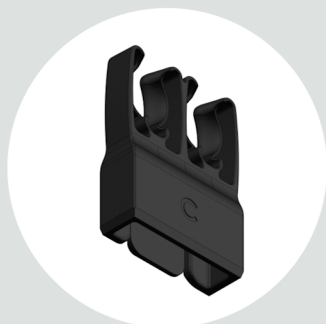
TYPE B

POUR UN FONCTIONNEMENT FACILE ET EFFICACE, VEUILLEZ INSÉRER ET RETIRER LES FIOLES DANS LA PINCE B EN EFFECTUANT UN MOUVEMENT DE VA-ET-VIENT COMME ILLUSTRÉ CI-DESSOUS.



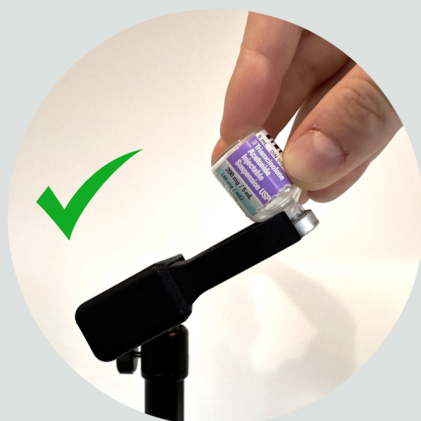
MANIPULATION DES FIOLES

PINCE TYPE C



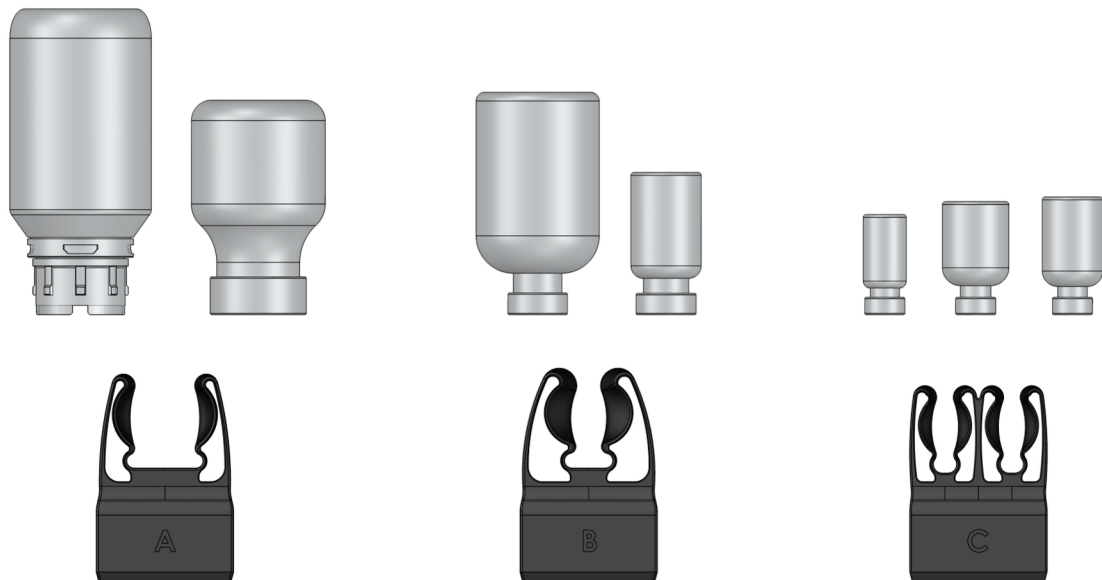
TYPE C

POUR UN FONCTIONNEMENT FACILE ET EFFICACE, VEUILLEZ INSÉRER ET RETIRER LES FIOLES DANS LA PINCE C EN EFFECTUANT UN MOUVEMENT DE VA-ET-VIENT COMME ILLUSTRÉ CI-DESSOUS.



MANIPULATION DES FIOLES

COMPATIBILITÉ DES FIOLES



LES PINCES DE TYPE A, B ET C SONT SPÉCIALEMENT CONÇUES POUR S'ADAPTER AUX TAILLES DE FLACONS LES PLUS COURANTES SUR LE MARCHÉ.

DANS LA PLUPART DES CAS, LES PINCES S'ADAPTENT AUX VOLUMES DE FLACONS SUIVANTS :

- TYPE A : FLACONS DE 50 À 100 ML
- TYPE B : FLACONS DE 10 À 50 ML
- TYPE C : FLACONS DE 1 À 5 ML

DANS CERTAINS CAS, LES PINCES PEUVENT ÊTRE COMPATIBLES AVEC D'AUTRES VOLUMES DE FLACONS. DANS CE CAS, IL CONVIENT DE VÉRIFIER VISUELLEMENT LA COMPATIBILITÉ. EN CAS DE DOUTE, VEUILLEZ CONTACTER NXMED POUR VALIDATION.

LES FLACONS DOIVENT S'INSÉRER DANS LES PINCES FACILEMENT ET SANS FORCE EXCESSIVE. UNE FORCE EXCESSIVE APPLIQUÉE À LA PINCE POURRAIT ENTRAÎNER UNE RUPTURE DE CELLE-CI OU UNE USURE PRÉMATURÉE.

NX MED

NEXT INNOVATION. NEXT SOLUTION.



[HTTPS://WWW.LINKEDIN.COM/COMPANY/NXMED/](https://www.linkedin.com/company/nxmed/)



[HTTPS://WWW.INSTAGRAM.COM/NXMED.INC/](https://www.instagram.com/nxmed.inc/)

