

Digital y offset **juntos** Así será el futuro





29: SIN LÍMITES

Destacado I

Estreno de un media página, respuesta total

El Centro Gráfico Komori-Europa presentó dos máquinas de 29 pulgadas que debutaron en la drupa y forman un dúo complementario: el sistema de impresión digital inkjet UV Impremia IS29 de 29 pulgadas y la Lithrone G29 + C H-UV a cinco colores.

4



Destacado II

Lanzamiento de la Komori Impremia IS29

Worth Higgins & Associates ha sido de los primeros en instalar la Impremia IS29. La visión de este impresor sobre cómo esta revolucionaria máquina inkjet UV encaja a la perfección en un taller con máquinas Lithrone y cuáles son las ventajas para los clientes.

12



Impresor Komori

Grafiche Milani: el lado ultra de la impresión

Grafiche Milani da servicio a una cartera de clientes compuesta por las mejores marcas de lujo y diseñadores de moda del mundo. El impresor ha instalado en primicia una Lithrone GX4ORP a 10 colores con H-UV y H-UV L (LED).

14



Perfiles de usuario

Pasión por imprimir. Con Komori.

Cuatro impresores, todos ellos en fase de expansión y todos ellos con máquinas Komori Lithrone. Esos son los únicos puntos que comparten en común. Testimonios de Irlanda, EE. UU., Filipinas y Hong Kong.

18



K-Supply, temas y ferias

Compromiso a todos los niveles

El mayor impresor mayorista de Australia habla sobre la tinta H-UV KG-911. La venta de una Truepress Jet520HD en EE. UU., el informe de responsabilidad social y medioambiental más reciente, una feria en Brasil, y una jornada de puertas abiertas en Utrecht para presentar tres variedades de UV en distintas Lithrones. Y, además, ferias en Tsukuba, Taipei, Chicago y Shanghái.

26



KGC · El calendario Komori 2017

Arte en todo su esplendor: Sekka Kamisaka

Un artista japonés reconocido en todo el mundo desde hace un siglo es el protagonista del calendario Komori 2017. Una producción especial pensada para expresar 'wa': el concepto cultural japonés. La obra se ha impreso mediante offset y digital, prestando especial atención a todos los detalles de la expresión impresa. Analizamos cómo se hizo.

32





Estreno de un **media** página, respuesta **total**

Puertas abiertas del Centro Gráfico Komori-Europa



Bajo el lema ‘Half Size, Full Potential’, el estreno de sistemas de media página el pasado mes de octubre en el Centro Gráfico Komori-Europa (KGC-E) de Utrecht dio a los impresores la oportunidad de ver demostraciones en directo de la máquina offset a cinco colores Lithrone G29 + C equipada con H-UV y el sistema de impresión digital inkjet UV Impremia IS29 de 29 pulgadas por primera vez desde su lanzamiento en la drupa 2016.

Philippe Fiol, Director de Desarrollo de Negocio del Grupo de Komori International Europe, expone la filosofía del evento y el programa, que también incluyó una visita para conocer la nueva impresora inkjet de bobinas Screen Truepress Jet520HD:

“El objetivo de esta *premiere* tecnológica en el Centro Gráfico Komori-Europa en Utrecht era permitir que el público pudiese evaluar el verdadero potencial de las soluciones de impresión digital y offset de 29 pulgadas de Komori. Todos sabemos lo que la tecnología digital aporta a nuestro día a día, y sabemos que el carácter de la impresión offset mantendrá este proceso al frente de la producción impresa en el futuro próximo. Paralelamente, el evento también quería mostrar cómo abordamos y diferenciamos ambas tecnologías, y cómo se conectan a través de nuestra interfaz en la nube KP-Connect para proporcionar la máxima flexibilidad productiva posible.

En representación del proceso offset a 29 pulgadas, el evento contó con la Lithrone G29 a cinco colores, que hizo su debut en la feria drupa 2016. En Utrecht, la máquina estaba equipada con unidad de barnizado y el exclusivo sistema de curado H-UV de Komori —la configuración de cinco unidades más barnizado es muy popular entre nuestras Lithrone de 29 y 40 pulgadas, ya que aprovecha las ventajas del curado instantáneo de la tecnología H-UV, permitiendo crear numerosos efectos y acabados de valor añadido.

En el frente digital, la presentación incluyó el nuevo sistema inkjet UV de 29 pulgadas con alimentación a hojas Impremia IS29 UV. Con una velocidad de 3000 plh en la impresión a una cara, la Impremia IS29 permite igualar la calidad y el acabado del offset con el proceso digital. Ofrece todas las ventajas de los procesos digital e inkjet, y también permite imprimir en los mismos materiales y lograr el mismo resultado que la impresión offset.

La Impremia IS29 brilla con luz propia cuando se requieren tiradas cortas de lo que normalmente sería un trabajo offset: copias previas, pruebas, muestras, tiradas cortas para compensar una eventual escasez de volumen... son solo algunos ejemplos. En modo retracción, puede producir imposiciones de 8 páginas, de modo que maneja los trabajos a dos caras con la misma agilidad que a una cara.

La Impremia IS29 incorpora tecnología UV que ofrece curado instantáneo y la capacidad de iniciar los procesos de acabado sin esperas. Gracias al software exclusivo Komori K-ColorSimulator 2, las calibraciones para densidad de la tinta se pueden ajustar automáticamente para igualar el resultado digital y el del proceso offset. No se requiere ningún trabajo adicional o distinto: se emplean los mismos archivos de preimpresión, y dado que la gama de colores del sistema inkjet de Komori es aún más amplia que la del proceso offset, la reproducción de colores será idéntica.

La entrada de Komori en la producción digital también se ve reforzada por su reciente colaboración con Screen Europe, que suma a la oferta de Komori el sistema de impresión inkjet variable a todo color Screen Truepress Jet520HD. Los asistentes al evento de Utrecht tuvieron oportunidad de verla en acción en el cercano centro europeo de demostraciones de Screen. Screen presentó el sistema bajo el lema ‘Best of Both 2016’, un acto en el que Screen aunó fuerzas con Komori por primera vez para mostrar a los especialistas en impresión comercial lo último en tecnología inkjet rotativa alta velocidad y offset de 29 pulgadas con alimentación a hojas. Screen es líder mundial en sistemas CTP y equipos inkjet de impresión digital en color bajo demanda, y el modelo Truepress Jet520HD suma fiabilidad a la gama de soluciones de impresión de Komori”.



El área de ventas de la Komori Truepress Jet520HD: Bélgica, Francia, Alemania, Italia, Holanda, Reino Unido y EE. UU.

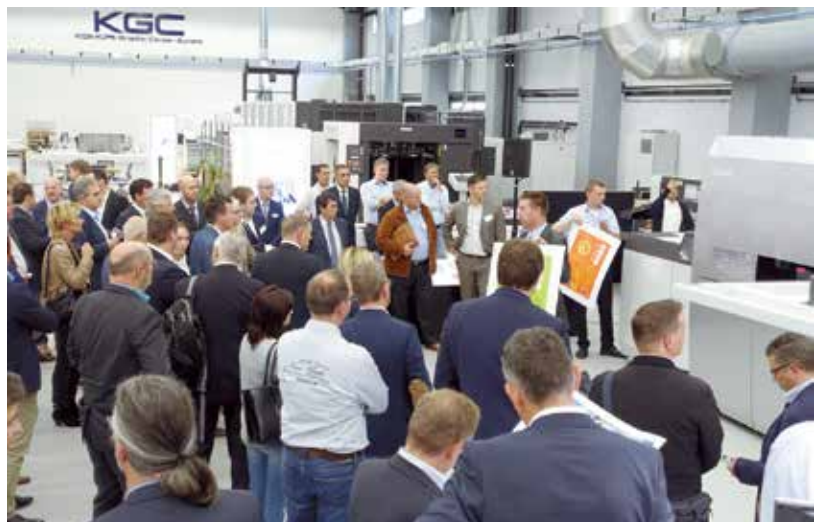
Todas las miradas sobre la Impremia IS29

Robert Holscher, Director de Ventas Digitales de Komori International Europe, presentó la Impremia IS29 en detalle, antes y después de la demostración:

“El que se fija en la Impremia IS29 puede ver que está construida como una máquina de impresión — una máquina Komori, puesto que eso es lo que es. El transporte de papel desde el marcador hasta el sistema de transferencia de hojas y la salida se basa en los mecanismos offset de alta precisión de Komori. La Impremia IS29 ofrecerá la misma fiabilidad incomparable que caracteriza las demás máquinas Komori y, en todos los sentidos, complementa los equipos offset Komori en cualquier entorno de producción.

Con la Impremia IS29, Komori ofrece el único sistema inkjet de 29 pulgadas que ofrece plena libertad de materiales —lo mismo que el sistema de curado H-UV gracias a su secado instantáneo, que ha tenido un gran éxito en todos los ámbitos del sector. En la Impremia IS29 es posible imprimir sobre plástico, cartón, material no estucado y papel metalizado. Su velocidad de impresión máxima es de 3000 plh a una cara y 1500 plh en modo retracción. El curado de la tinta gracias al proceso UV de Komori es inmediato, la uniformidad de color es inigualable, y el impresor tiene la certeza de que la hoja que se obtenga en la salida de la máquina mantendrá la misma densidad de color cuando se entregue al cliente.

En el desarrollo del sistema Impremia IS29, la filosofía de Komori es llevar la flexibilidad del taller de impresión a otro nivel. Un impresor con necesidades diversas no siempre sabe qué dirección tomar. Nuestro evento Half Size, Full Potential ofrece la oportunidad de que los asistentes vean que mediante la producción digital pueden lograr los mismos resultados que con las



máquinas offset de Komori y su sistema de curado H-UV. No hay mejor forma de demostrarlo que enseñando trabajos impresos con ambos procesos, y eso es exactamente lo que hacemos durante el evento: imprimir un trabajo a todo color mediante offset en la Lithrone G29 usando curado H-UV y posteriormente igualar el color, el acabado y el aspecto en el equipo digital Impremia IS29.

El gran potencial de la Impremia IS29 es también ampliable a los envases, puntos de venta y pruebas de impresión. A los diseñadores de envases dedicados al desarrollo de productos, este equipo les proporciona una nueva oportunidad de presentar pequeños lotes o unidades sueltas de cajas usando el material final recomendado —y del mismo espesor— ya que la Impremia IS29 admite cualquier tipo de papel desde 0.06 hasta 0.6 mm.

La Impremia IS29 y su sistema de curado UV presentan otra ventaja para este tipo de trabajos. La tinta se pulveriza directamente sobre el soporte. No se aplica presión ni calor sobre la hoja, y no hay contacto con la superficie del material, sea el que sea. El curado es instantáneo y no hay posibilidad de que se produzcan marcas, corrimientos o rayas en la superficie de la imagen impresa. La eliminación del calor abre nuevas oportunidades de marketing para imprimir en superficies metalizadas, que suelen crear burbujas y pierden brillo cuando se imprimen en máquinas digitales que generan calor.

Con esta máquina es posible imprimir tiradas ultracortas de material para puntos de venta, material promocional e incluso trabajos de datos variables sobre foil, película y otros plásticos con verdadero carácter digital bajo demanda.

La Impremia IS29 destaca especialmente para la impresión de pruebas, ya sea para comprobaciones o para producir pruebas previas para reuniones de



ventas o conferencias. Los clientes pueden estar seguros de que las versiones impresas en la Impremia IS29 se replicarán hasta el último detalle en la versión impresa mediante offset, usando el mismo material y el mismo acabado. A pesar de que estamos muy orgullosos de la rápida puesta a punto de nuestras máquinas offset, para cualquier impresor resulta molesto tener que interrumpir su calendario de producción para imprimir pruebas de apenas unas copias”.

La Impremia pionera en Norteamérica

La creciente aceptación de Komori en el mercado digital se puso de manifiesto en el evento de Komori organizado con Worth Higgins & Associates, uno de los primeros adoptantes de la Impremia IS29. Fundada en 1970, actualmente la empresa es el mayor impresor comercial de Virginia. Decidieron invertir en la Impremia IS29 para ampliar su capacidad de producir trabajos variables en color de alta calidad y tiradas cortas, que no resultarían viables económicamente si se imprimiesen mediante proceso offset. El impresor decidió colocar la Impremia IS29 junto a sus Komori Lithrone, en lugar de ubicarla junto a sus otras impresoras digitales.

Encontrará un artículo sobre Worth Higgins & Associates y un código QR para acceder al vídeo de la instalación en la página 12-13.

¿QUÉ hemos hecho?

Impremia IS29 al descubierto

En la presentación de la Impremia IS29, Komori inició la demostración desvelando el núcleo digital de la máquina e imprimiendo todos los trabajos con las cubiertas abiertas. Cuando el público pudo ver de cerca el cilindro central de triple diámetro, quedó patente el potencial de la ingeniería de Komori. El primer trabajo que se imprimió era una tirada corta de 150 folletos a todo color sobre papel estucado brillante de 150 gm.

A continuación, se imprimieron tres pósters a tamaño B2, usando tres tipos de papel con distintos grosores de manera consecutiva, partiendo de papel no estucado y pasando por Majestic R Freshmint hasta Linen. Todos ellos se sometieron a curado instantáneo con el sistema de curado UV de la Impremia IS29.

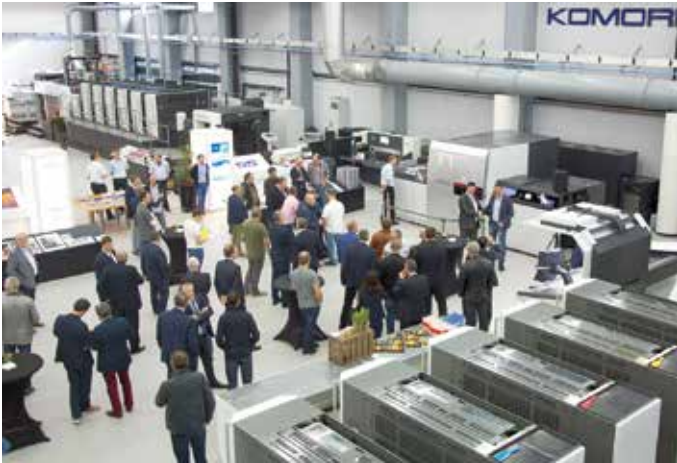
¡Todo a punto!

La especificación de la nueva Lithrone G29 a cinco colores incluía unidad de barnizado, salida ampliada y curado H-UV, con solo una lámpara H-UV para el secado instantáneo de la tinta. Presentada por Peter Minis, Director de Producto de Komori International Europe, la demostración empezó con un análisis de la versión más reciente del software de programación y flujo de trabajo de Komori para el control de tareas de impresión, K-Station 4, que actúa como enlace digital entre el sistema MIS y la máquina de impresión.

K-Station 4 es la esencia de la plataforma en la nube Komori KP-Connect, que engloba una base de datos de producción y ofrece acceso remoto 24/7.

El trabajo de demostración que se imprimió a 16.500 plh era un juego de postales impresas en papel de alto gramaje, con valor añadido gracias a la incorporación de barniz drip-off en la quinta unidad y barniz sin reservas en la unidad de barnizado. La tinta y los consumibles que se utilizaron en la máquina procedían de Komori K-Supply.





La postal fue verificada con el sistema de control de la densidad espectral PDC-SX, y el color se monitorizó y ajustó automáticamente mediante el sistema de evaluación de la calidad de impresión PQA-S V5.

La primera máquina de acabado de Komori, la cortadora hidráulica programable Apressia CT137, se usó para cortar las postales secas directamente desde la salida de la Lithrone G29. También existe una versión más pequeña de la Apressia, el modelo CT115, que permite cortar hojas con una anchura máxima de 1150 mm.

La versión más reciente del sistema de arranque rápido Komori KHS-AI Advanced Interface incorpora control paralelo, por lo que las operaciones de lavado de cauchos y preparación de la tinta para el siguiente trabajo —un póster impreso sobre papel fino— se llevaron a cabo durante el cambio de planchas, reduciendo el tiempo de inactividad entre trabajos a menos de tres minutos.

¿CÓMO nos fue?

Las instalaciones de demostración y formación de Komori en Utrecht gozan de excelente reputación en la red de distribución europea de Komori. Desde que fuese rehabilitado recientemente, y rebautizado como Centro Gráfico Komori-Europe, los clientes y clientes potenciales visitan el espacio casi a diario para asistir a demostraciones de la amplia gama de soluciones y máquinas de impresión. Entre demostración y demostración, On Press logró recoger las reacciones al evento de alguno de los muchos distribuidores participantes.

“Queríamos conocer más a fondo lo que Komori puede ofrecer a nuestros clientes digitales ahora que la Impremia IS29 ya está en el mercado. Llevábamos tiempo esperando este momento; ahora sabemos por qué y no nos ha decepcionado. Estamos convencidos de que los clientes confiarán en la máquina y quedarán impresionados por su capacidad de igualar la calidad offset. Su tecnología es impresionante, y sigue la reconocida tradición de ingeniería de precisión de Komori”.

— Serkan Aras, Aras Grup, Turquía

Los eventos de Komori en el mes de octubre prosiguieron con otra presentación tecnológica, en esta ocasión dedicada a la impresión de página completa en las máquinas Komori Lithrone de 40 pulgadas en el KGC-E: una Lithrone GX40 a seis colores + barnizado con UV convencional, una Lithrone G40P perfector a ocho colores con H-UV, y una Lithrone G40 a cinco colores + unidad de barnizado con H-UV L (LED). Para leer el artículo dedicado, consulte la página 29.

Un éxito irrefutable

Catherine Ressuge, Directora de Marketing de Komori International Europe, calificó el evento de éxito rotundo:

“Nos han visitado personas de 16 nacionalidades, y hemos acogido a más de 200 asistentes a lo largo de dos días. Tanto la Impremia IS29 como la Lithrone G29 despertaron gran interés durante la feria drupa, y los comentarios que hemos recibido del público durante las demostraciones detalladas han sido excepcionalmente positivos y alentadores.

Las jornadas de puertas abiertas también nos han traído nuevos clientes –especialistas en impresión digital e impresores offset– que buscaban ampliar su negocio. Hemos podido mostrarles que, gracias a nuestra tecnología H-UV y las innovaciones digitales, podemos ofrecer un amplio abanico de soluciones que les permitirán diferenciarse en un mercado cada vez más competitivo.

Quedamos especialmente complacidos cuando, durante el evento y de forma más bien inesperada, un cliente europeo realizó un pedido de una máquina de retiración a ocho colores.

Los directivos de las oficinas centrales de Komori en Japón viajaron hasta Utrecht para conocer al público europeo, y nuestros especialistas en el proceso digital pudieron orientar al público durante la presentación de la tecnología de la Impremia IS29.

Con la introducción de la Impremia IS29, el desarrollo

del sistema Komori Impremia NS40 Nanographic Printing® en colaboración con Landa, y nuestro acuerdo de distribución con Screen para su sistema Truepress Jet520HD, nuestro posicionamiento en el ámbito digital es cada vez mejor, y este evento ha servido para confirmar nuestro compromiso y autoridad en el mercado.

La cita también ha servido para subrayar nuestras virtudes en tanto que proveedor de servicios de ingeniería de impresión, mejorando el rendimiento de nuestras demostraciones mediante el uso de productos y consumibles de la gama K-Supply –todos probados y aprobados por nuestros técnicos antes de recibir el sello de garantía de Komori”.

La disponibilidad de la serie Apressia CT depende de la zona.



“Después de analizarla de cerca, hemos visto que la Impremia IS29 encaja bien en nuestros mercados, donde las máquinas digitales deben hacer frente a una producción intensiva. El potencial de la Impremia IS29 es el que solemos esperar de Komori, y una máquina digital bien diseñada presenta claras ventajas para que podamos confiarle una producción continuada sin miedo a posibles paradas”.

– Jabir Jabbar, Prestige Graphics Trading, EAU

“La drupa despertó un nuevo interés por la inversión en nuevas tecnologías de impresión en Eslovenia, especialmente en la máquina inkjet Komori Impremia IS29 y el equipo nanográfico Impremia NS40. Debemos prepararnos para la incorporación de estos equipos a nuestro parque de máquinas y nuestro mercado, donde la impresión digital ya tiene una gran presencia. Estas puertas abiertas nos han ofrecido la oportunidad de ver la Impremia IS29 en producción, y ahora podemos identificar nuevos mercados para ella, no solo entre impresores, sino también entre talleres de preimpresión y agencias de diseño que quieran dar el salto a la impresión”.

– Tomo Kovacic, Prosystem Graf, Eslovenia

La **silueta** de una tecnología de impresión de vanguardia

Una nueva forma que alberga un nuevo potencial

La Lithrone G29 presentada en la drupa, en Alemania, y en la jornada de puertas abiertas de KIE, en Holanda, no era una actualización menor. Su diseño totalmente renovado alberga una amplia gama de opciones que, en conjunto, ofrecen un gran potencial de impresión. Y Komori respira hondo para generar nuevo potencial.

La Lithrone G26/G29 es un equipo de alto rendimiento que encarna una transformación real de las máquinas Lithrone de la serie G. Una máquina de alto nivel para dar respuesta a necesidades de impresión complejas. Sus funciones avanzadas con tecnología de vanguardia y know-how de Komori

mejoran la calidad de impresión e impulsan la productividad, la operabilidad, la facilidad de mantenimiento y el rendimiento sostenible. Capaz de imprimir a una velocidad máxima de 16 000 plh con la máxima estabilidad, incluso con papeles de alto gramaje. Una calidad idónea para todos los tipos de impresión UV: H-UV, H-UVL (LED) o UV convencional. Disponible con varios nuevos sistemas y dispositivos automáticos para acortar la puesta a punto y los plazos de entrega, y para ampliar la gama de aplicaciones de alto valor añadido. En mercados consolidados, la nueva Lithrone G26/G29 agiliza la puesta a punto, reduce la merma de papel y facilita la creación de valor añadido, factores con un impacto directo sobre los márgenes del cliente.





Máquina ágil de medio pliego para la era digital

La demanda de impresión digital para nuevas necesidades de mercado aumenta sin cesar. Y Komori es un fabricante con una larga historia de compromiso con la fusión de offset y digital, así como el desarrollo de nuevas tecnologías y productos para el cambiante sector de la impresión. La máquina offset Lithrone G26/G29 es un equipo ágil con una puesta a punto muy corta y una rentabilidad excepcional, sin importar la longitud de la tirada. Plazos de entrega cortos, configuración compacta y diseño que ahorra espacio.

Elección del sistema de curado instantáneo

H-UV, por supuesto, es el sistema de curado UV innovador de Komori que emplea una lámpara UV y tinta UV de alta sensibilidad. Con solo una lámpara en la salida, H-UV ofrece rendimiento económico y ventajas medioambientales, además de calidad y sostenibilidad.

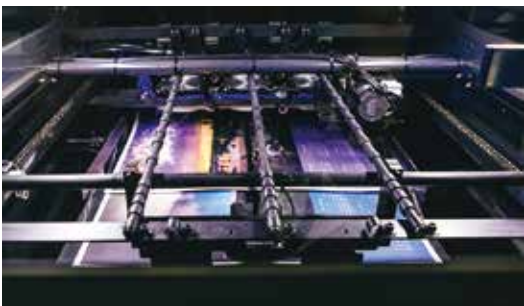
Recientemente, se ha añadido un curado LED a la oferta de Komori. H-UV L (LED) permite ahorrar energía e impulsar la eficiencia de la impresión gracias a la activación y desactivación automáticas. Además, las necesidades de mantenimiento se reducen gracias a la larga vida útil de los módulos LED.

Un diseño excepcional con rendimiento, productividad y fiabilidad. Y la elección del sistema de curado H-UV. Preparada para mañana: la nueva G26/G29.



WORTH HIGGINS & ASSOCIATES

Impremia IS29: puertas abiertas para su lanzamiento



Komori America Corporation anunció el 16 de septiembre de 2016 que Worth Higgins & Associates, el mayor impresor comercial de Virginia, organizaba un evento para presentar el sistema de impresión digital inkjet UV a hojas Komori Impremia IS29. Un público compuesto por más de 300 personas pudo disfrutar de una tarde de comida, música y diversión, además de ver la Impremia IS29 imprimiendo en directo. “Valoramos mucho el hecho de que Worth Higgins & Associates organizase este evento para mostrar las capacidades de la Impremia IS29”, afirma Kosh Miyao, Presidente y COO de Komori America Corporation.

ACERCA DE WORTH HIGGINS & ASSOCIATES

Worth Higgins & Associates es el mayor impresor comercial de Virginia. Desde 1970, la empresa ha atendido las necesidades de impresión y comunicación de empresas y organizaciones del área del Atlántico Medio. Actualmente, en tanto que una empresa con participación de los empleados, Worth Higgins & Associates ofrece impresión convencional, digital, de gran formato, tipografía e impresión promocional. Las soluciones multicanal de la empresa ofrecen sistemas bajo demanda y web-to-print, acabado personalizado, fulfillment, almacenamiento y mailing.



Primera demostración de producción en directo

El evento fue la primera ocasión en la que se realizaba una demostración de la Impresora IS29 en un entorno de producción en vivo en Norteamérica. "Fue muy gratificante constatar el entusiasmo por la gran calidad de impresión que ofrece la Impresora IS29", afirma Jacki Hudmon, Vicepresidente Senior de Desarrollo de Nuevo Negocio de Komori América. "Más interesante aún fue escuchar a los clientes de Worth Higgins & Associates que ya habían impreso trabajos en la Impresora IS29 elogiar los resultados. Valida nuestro proceso de desarrollo del producto".

Worth Higgins & Associates quiso ser una de las primeras empresas en probar la Impresora IS29 con el fin de ampliar su capacidad para producir tiradas cortas en color de alta calidad de manera rentable; tiradas que de otro modo no podían imprimir en una máquina tradicional. La empresa ofrece sus servicios a una cartera de clientes que abarca desde pequeñas hasta grandes empresas. Con la Impresora IS29, Worth Higgins puede dar respuesta a las distintas demandas de esos clientes gracias a su capacidad de adaptarse a aplicaciones de tiradas cortas en las que el tamaño es un factor determinante, como pósters personalizados, impresión de libros de datos variables y carpetas de papel de alto gramaje. Además, como sistema de impresión digital avanzado, maneja otros requisitos complejos de impresión variable, facilitando una comercialización ágil con mínimos costes y una reproducción del color cercana a la del offset.

Ventaja competitiva en el mercado digital

"Una de nuestras expresiones favoritas en Worth Higgins es que no solo somos buenos en lo que hacemos, sino que también celebramos cuando otros son buenos en lo suyo. Komori es una empresa que continúa demostrándonos su excelencia, y quisimos aprovechar la oportunidad de ser uno de los primeros en probar este impresionante producto", afirma Rick LaReau, CEO de Worth Higgins. "Creemos que la Impresora IS29 encarna el futuro de la tecnología. Mientras que el proceso digital tradicional implica limitaciones de tamaño, no es el caso de la Impresora IS29. Y tiene muchas otras ventajas competitivas más allá del tamaño de hoja de 29 pulgadas. No necesita papeles especiales, por lo que podemos usar cualquier papel del que disponemos. Las tintas son más resistentes. Desde el punto de vista de la economía, podemos ser más competitivos en el mercado digital. El hecho de necesitar menos hojas se traduce en que podemos producir productos más rentables, y trasladar el consiguiente ahorro a nuestros clientes".

La Komori Impresora IS29 admite hojas de 23 x 29 pulgadas, un tamaño ideal para la producción de 6 páginas en una, con aplicaciones de impresión variable que pueden someterse inmediatamente a las operaciones de acabado y despacharse al cliente con celeridad. La IS29 puede imprimir en modo directo o de retirada, no necesita papeles preestucados y alcanza velocidades de 3000 pliegos por hora en modo directo. "Nuestras puertas abiertas han tenido un gran éxito y nos han permitido mostrar a los clientes nuestras nuevas capacidades productivas, además de presentar nuestra colaboración con Komori. Estamos expectantes por ver hasta dónde puede llevarnos esta tecnología", concluye LaReau.



Worth Higgins
 Vídeo de instalación de la Impresora IS29



Grafiche Milani

Una joya tecnológica por
su 110.º aniversario



Para celebrar su 110.º año de actividad, Grafiche Milani, una empresa con sede en Segrate (Italia), cerca de Milán, decidió regalarse a sí misma una joya tecnológica en primicia mundial: la máquina Komori Lithrone GX40RP a 10 colores, configurada con H-UV estándar y H-UV L, la nueva versión LED del revolucionario sistema de curado H-UV.

No se celebran 110 años de vida corporativa todos los días.

Para conmemorar este hito histórico, Grafiche Milani, una de las empresas de artes gráficas más destacadas de la región de Milán, decidió hacerse un regalo.

El 'regalo' es la firma de un contrato de compraventa con Komori Italia (que, a su vez, celebra 30 años como distribuidor de Komori en Italia) de la nueva Lithrone GX40RP convertible a 10 colores que se instaló en septiembre. Lo que distingue a esta máquina es la combinación de ambas tecnologías de curado de Komori –H-UV

y H-UV L, la versión LED— en la primera máquina híbrida de este tipo del mundo. Para exponer los porqués de su decisión y descubrir cómo la nueva máquina se ajusta a la evolución general del sector y, más concretamente, al crecimiento de Grafiche Milani, On Press se reunió con Giuseppe y Nicola Gilardi, Presidente y Director Ejecutivo, respectivamente, y Silvano Bianchi, Director Ejecutivo de Komori Italia.





G Grafiche Milani, Italia

rafiche Milani es un impresor de tercera generación radicado en Segrate, un barrio al este de la cosmopolita ciudad de Milán, que centra su actividad en la producción de catálogos de alta calidad para los sectores de la moda, el lujo, el arte y el diseño de interiores. La empresa emplea papeles especiales de papeleras de renombre y máquinas Lithrone de última generación para sobresalir en un segmento que “exige una mayor calidad de impresión y calidad gráfica, lo que se traduce en un valor añadido mayor que otros productos impresos”.



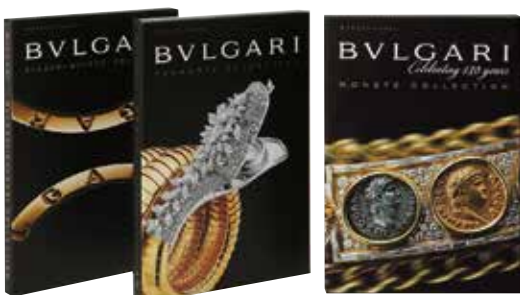
Por la izquierda: Nicola Gilardi, Director Ejecutivo; Giuseppe Gilardi, Presidente; Silvano Bianchi, Director Ejecutivo de Komori Italia



Catálogos de alta calidad

Durante su gestión, los hermanos Gilardi han tomado varias decisiones estratégicas para introducir innovaciones tecnológicas en la empresa y agregar nuevos productos a su oferta. Durante años, la empresa se ha centrado con gran éxito en el negocio de la impresión de catálogos de alta calidad y muy alta calidad para los sectores de la moda, el lujo, el arte y el diseño de interiores.

“Nuestro objetivo” explica Nicola “ha sido dirigirnos al mercado de lujo con catálogos y manipulado del papel, desde displays hasta tarjetas de invitación, porque es un mercado que exige una gran calidad gráfica y de impresión, lo que se traduce en un mayor valor añadido que otros productos impresos. Hemos alcanzado nuestro objetivo sustituyendo nuestras máquinas offset de pliegos por otras nuevas y creando un departamento de preimpresión interno y un departamento digital (que utiliza sistemas de impresión Konica Minolta bizhub), además de confiar en profesionales cualificados externos para ofrecer a nuestros clientes lo mejor en materia de acabado y procesos especiales, como estucado e impresión hot foil y cold gold foil”.



En realidad, desde Grafiche Milani están convencidos de que una empresa de artes gráficas no solo debería especializarse en un sector concreto, sino que debería comprender que usar todas las nuevas tecnologías es misión imposible.

Reto tecnológico

El primer y más importante paso de esta transición llegó en 2012. Tal como recuerda Giuseppe, “Hace cuatro años, fuimos uno de los primeros impresores de Europa en incorporar la tecnología H-UV de Komori en una Lithrone G40 a cinco colores con unidad de barnizado, y unos meses más tarde invertimos en una Lithrone G40P perfectador a ocho colores, también equipada con H-UV”. Nicola agrega: “Las dos Lithrones superaron inmediatamente nuestras expectativas con una calidad de impresión excepcional, que nuestros clientes más exigentes supieron apreciar enseguida”.

“Solemos usar soportes especiales para nuestros catálogos de alta calidad, que en algunos casos se envían por aire, y puedo garantizarle que el coste de hacerlo es muy elevado”, afirma Nicola. “Gracias al sistema H-UV pudimos eliminar todos los problemas relacionados con la impresión sobre papeles naturales, estucados mate o papeles especiales, que son muy absorbentes”.

“Dado que el proceso H-UV seca la hoja inmediatamente, después de imprimirla podemos enviarla al departamento de acabado para su corte y encuadernado, sin necesidad de aplicar ningún barniz protector, y evitando así el riesgo de que el barniz apague los colores, un efecto muy común en el caso de la impresión offset tradicional. Además, dado que la película de polímeros de tinta que se crea con el sistema H-UV es más fina y superior a la del proceso UV convencional, podemos garantizar que lo que el cliente ve en la hoja buena para tirar es exactamente lo que verá en las hojas de producción”, afirma.

Giuseppe explica: “Nuestra mayor recompensa durante estos años de trabajo con papeles especiales fabricados por papeleras como Fedrigoni, Fabriano y Cordenons es la satisfacción de los usuarios finales y, más concretamente, de estudios de artes gráficas, quienes afirman que la calidad transforma los productos impresos en un medio de comunicación efectivo y elegante. El cliente aprecia la calidad, y es consciente de las ventajas que presenta a pesar de los costes más elevados de la tinta H-UV, como la eliminación total del polvo antimaculante y el olor desagradable de la impresión UV tradicional”.

La elección de Komori

Tras el primer reto importante en 2012, cuando se unió a la comunidad H-UV, Grafiche Milani decidió dar un paso más y adquirir la primera máquina H-UV L (LED) en la feria drupa 2016.

Silvano Bianchi subraya que, igual que ocurrió con el cambio automático de planchas en los años 90, la tecnología H-UV es otra prueba del liderazgo de Komori en el aspecto tecnológico. Muchos han intentado copiar esta tecnología, pero solo el proceso Komori H-UV ha logrado transformar el sector. Y eso sin mencionar los cauchos, las tintas y los aditivos que la empresa desarrolló para completar el sistema. La versión LED del sistema H-UV es lo mismo: la solución LED definitiva para la impresión offset de la mano del fabricante con el mayor recorrido en el desarrollo de máquinas offset para impresión comercial.



La apuesta de Grafiche Milani

Después de varias pruebas realizadas con máquinas offset de otros fabricantes, Nicola y Giuseppe concluyeron que su tecnología LED todavía no estaba lista para las necesidades de Grafiche Milani. “Hay varios motivos, pero por encima de todo está el hecho de que las tintas disponibles no podían garantizar la polimerización completa necesaria para soportes especiales y trabajos con gran cobertura de tinta”.

Grafiche Milani decidió invertir en el sistema Komori H-UV L con la convicción de que la tecnología LED de Komori ofrece la solución integral, no solo desde el punto de vista de la calidad de impresión, sino también por la reducción del consumo energético y la vaporización de tinta en el ambiente. Todas estas ventajas están disponibles hoy con la Lithrone GX40RP.

La decisión de crear esta máquina ‘en primicia’ con ambos sistemas H-UV permitirá que Grafiche Milani destaque en el área de la impresión de lujo a escala internacional.

Una institución histórica

Grafiche Milani fue fundada en 1906 por Francesco Milani como un taller litográfico, pero después de la Primera Guerra Mundial, la familia Gilardi asumió la administración de la empresa. Giuseppe Gilardi, responsable de la primera generación, cedió el timón a su hijo Edoardo quien, a su vez, lo cedió a sus hijos, Giuseppe y Nicola. Los dos hermanos representan la tercera generación de la familia al mando de la empresa, que ha estado radicada en Segrate durante los últimos 50 años. Giuseppe se encarga del aspecto comercial, mientras que Nicola actúa como supervisor técnico.

Decidieron reducir significativamente el negocio de

impresión de revistas y apoyar la impresión de libros con la producción de catálogos de muy alta calidad para marcas de diseño exclusivas. Entre sus clientes figuran los nombres más prestigiosos tanto a nivel doméstico como internacional, y actualmente éstos últimos suponen la mitad del volumen de negocio de la empresa (unos 25 millones de euros). El impresor cuenta con casi 60 empleados y nunca ha dejado de invertir en tecnología.

Prueba de ello es la Lithrone G40 H-UV a cinco colores y la Lithrone G40P H-UV a ocho colores instaladas en 2012, así como la máquina híbrida Lithrone GX40RP H-UV / H-UV L a diez colores que se incorporó en septiembre de 2016. Con un departamento de preimpresión interno y la externalización de todas las operaciones de acabado, en la actualidad Grafiche Milani usa exclusivamente tecnología Komori.



Impresión inversa **cuatro sobre cuatro** a toda máquina

Se necesita una habilidad especial para fabricar impresos para más de un centenar de impresores todos los días. Y, cuando la empresa se encuentra a varias horas de distancia de casi todos ellos, la experiencia necesaria es aún mayor y los plazos de entrega son más importantes.



Ese es el caso de la irlandesa Walsh Colour Print, de Castleisland, que se encuentra a una gran distancia del punto más occidental de Irlanda y a 280 km de la capital, Dublín. No obstante, desde que Tony y Patricia Walsh fundasen aquí su imprenta en 1991, dedicando inicialmente su actividad a productos de papelería multicolor, como tarjetas de visita y membretes, su capacidad para entregar impresos en cualquier punto de Irlanda, muchas veces con plazos de entrega al día siguiente, les ha permitido convertirse en el principal impresor offset de Irlanda. Las máquinas Komori les han acompañado en los últimos 17 años.

Actualmente, sus instalaciones ocupan más de 9000 metros cuadrados, una cuarta parte de los cuales alberga más de 3000 palés de papel listos para satisfacer todo el abanico de encargos que se reciben a diario. Un anexo de 1300 metros cuadrados almacena miles de libros que Walsh imprime para su editorial educativa en expansión, educate.ie.

A principios de 2016, el parque de equipos Komori de estaba formado por dos Lithrone 26s a cuatro colores, una Lithrone 28P perfectora a diez colores, una Lithrone 40P perfectora a ocho colores,

una Lithrone 29 a cinco colores con unidad de barnizado, y una rotativa Komori System 38S de 16 páginas y cuatro unidades.

No obstante, desde que Tony visitó el stand de Komori en la feria drupa 2016, el panorama ha cambiado drásticamente.

Cambios durante la drupa

“Llegué a la drupa para comprar una Lithrone G40 H-UV a cinco colores con barnizado. Salí habiendo firmado por tres nuevas Lithrones equipadas con H-UV –la Lithrone G40 H-UV a cinco colores, la Lithrone GX40RP a ocho colores cuatro sobre cuatro para impresión inversa con H-UV que se exponía en el stand de Komori, y la recién presentada Lithrone G29 H-UV a cinco colores con unidad de barnizado”, afirma Tony.

La Lithrone GX40RP ya está en producción, junto a la Lithrone G40 que se instaló en noviembre, y

la Lithrone G29 le seguirá a principios de 2017. Según Tony: “Operamos con salidas a las 7 de la tarde todos los días para poder entregar al día siguiente en cualquier parte de Irlanda”.

Plazos de entrega decisivos

“Afirmar que los plazos de entrega en Walsh revisten máxima prioridad sería un eufemismo. Son fundamentales, por eso el sistema de curado H-UV resultará tan beneficioso para nosotros. Está consolidado, probado y aporta ventajas adicionales, sobre todo la flexibilidad para secar la tinta instantáneamente sobre cualquier soporte, con barnizado in-line, un brillo que no dista mucho de un acabado laminado. Todos los que trabajamos en Walsh agradeceremos la eliminación del polvo antirrepinte en el taller, y nuestros clientes quedarán impresionados con la mejora del aspecto de los trabajos acabados. Para nosotros, también es importante el carácter respetuoso con el medio ambiente de la tecnología H-UV, como la ausencia de ozono, el aire limpio y el menor consumo energético”.

“Lo que Komori nos mostró en la drupa, no obstante, va más allá. Vimos sistemas totalmente automatizados –ajustes del tintero, registro y cambio de planchas– que, en la Lithrone GX40RP, por ejemplo, son simultáneos y reducen la inactividad entre trabajos a apenas dos minutos. Los sistemas de control de calidad también son importantes, ya que imprimimos para otros impresores. Y la tecnología KHS-AI Advanced Interface reducirá nuestro desperdicio a 50 hojas o menos por cada trabajo –una cifra que solía rondar el centenar. En tanto que impresor mayorista, aceptamos cualquier longitud de



Por la izquierda: Tony y Patricia Walsh, Gerentes, y Micheál Walsh, Director de Producción

tirada y siempre debemos ofrecer un precio muy competitivo. Enviamos trabajos de tan solo 250 hojas a la máquina RP de ocho unidades, incluso tiradas más cortas a la nueva Lithrone G40 o Lithrone G29, con el convencimiento de que sea cual sea la máquina elegida, todos los trabajos nos darán un margen”.

Con las eficiencias de su rotativa System 38S de 16 páginas, Walsh calcula un umbral de rentabilidad de alrededor 3000 hojas entre esta y las máquinas con alimentación a hoja. Actualmente la empresa imprime el equivalente a 800 000 pliegos por día. “Con las nuevas máquinas, podemos llegar a un millón al día”, afirma Tony.

educate.ie – una historia de éxito editorial

El mercado de los libros educativos en Irlanda está valorado en 50 millones de euros. Hace siete años, tras identificar los puntos débiles de la cadena de suministro –más concretamente, lo que Tony y Patricia identificaron como precios innecesariamente altos– decidieron crear educate.ie, una nueva división editorial. Actualmente tiene un volumen de negocio de más de 5 millones de euros, con un crecimiento interanual sostenido y desarrollo constante de nuevos productos. Gran parte de los trabajos educativos se imprimen y pliegan in-line en la rotativa Komori System 38S.

Según Patricia: “Ofrecemos libros interesantes y bien diseñados a los docentes para ayudarles a abordar los retos que deben afrontar en las aulas hoy en día. Nuestro objetivo es producir libros que capten la atención del alumno por la calidad de sus contenidos y su diseño. Es más, queremos producir libros a precios que resulten asequibles para los padres”.

“Nuestra función es crear libros que ofrezcan una plataforma para la interacción en el aula. Los redactan educadores con dilatada experiencia para adaptarse a los programas de estudios de primaria y secundaria en constante cambio”.

“A través de educate.ie, aportamos nuestro grano de arena para mantener las librerías especializadas en libros de texto funcionando, y tenemos motivos y potencial suficiente para seguir ampliando nuestros productos. Además, con nuestras tres nuevas Lithrones, podemos desarrollar e imprimir libros asequibles para nichos de mercado”, afirma Patricia.



Resurgir con **energías renovadas**

La palabra que define a Adam LeFebvre, Presidente de Specialty Print Communications de Niles, Illinois, es “chutzpah”. La familia LeFebvre es una familia de “impresores”. El abuelo de LeFebvre inauguró la empresa que Paul LeFebvre, el padre de Adam, dirigiría posteriormente.



Por la izquierda: Leslie LeFebvre; Satoshi Mochida, Presidente y COO de Komori Corporation; Adam LeFebvre, Presidente; Paul LeFebvre, CEO; Ryan LeFebvre, Socio; y David Parzynski, CFO

No obstante, en 1996, después de años de éxitos, LeFebvre Intergraphics tuvo serias dificultades que le obligaron a cerrar sus puertas. Al día siguiente se creó Specialty Print Communications. “A pesar de que fue muy difícil, aprendí mucho viendo por lo que había pasado mi padre, y asumiendo que un día puedes estar en la cima y al día siguiente, caer muy bajo. Aprendimos mucho de esa experiencia y estábamos decididos a aprender de los errores del pasado cuando creamos el nuevo negocio”, afirma Adam. Specialty inició su andadura en la periferia de Dallas, Texas, y principalmente era una empresa especializada en publicidad que ofrecía impresión como parte de sus actividades. “Tras unos nueve meses, decidimos que debíamos volver a nuestras raíces y volvimos a Chicago”.

Crecimiento exponencial

Specialty abrió sus puertas a poca distancia de donde se ubicaba la empresa original, y se concentró en crear un negocio sólido. “Compramos una empresa, instalamos muchos equipos usados —offset de hojas y rotativas— y mi sueño era llegar a ser un negocio de 60 millones de dólares en muy poco tiempo. Pero después de ver lo que vivió mi padre y su honestidad a la hora de compartir sus experiencias nos obligó a tomar decisiones muy meditadas”. Año tras año, la empresa tenía que cambiar de instalaciones para poder seguir



creciendo, y así se trasladó a su centro actual en Niles. La empresa creció a un ritmo vertiginoso, de 500 000 dólares en su primer año a los 21 millones de su sexto año de actividad. “Imprimíamos trabajos convencionales, sin que importase demasiado la calidad. Nos centramos en volumen y precio. Y nos llegaban muchos encargos”.

En el año 2003 dio un giro. “Pensé que quizás no era esa la dirección que queríamos tomar. Quizás ser el proveedor de bajo coste y baja calidad no era el tipo de empresa que debíamos ser para continuar creciendo. Sabíamos que, para cambiar de rumbo, debíamos instalar tecnología avanzada, y ser un impresor rentable, no un impresor de bajo coste”, afirma Adam.

La publicidad directa entra en acción

Specialty adquirió una Nexpress (fue uno de los primeros usuarios), una nueva máquina Heidelberg de 40 pulgadas, y varias rotativas adicionales. “Teníamos una gran tecnología y sentíamos que íbamos bien encaminados, y en 2008 decidimos cambiar de nuevo. La tecnología de la que disponíamos nos permitía ofrecer alta calidad de impresión, por lo que nos lanzamos al área de la publicidad directa. Y aquí es donde nos hemos movido desde entonces”. Cuando entraron en el mercado de la publicidad directa en 2009, esta especialidad suponía menos del 20% de la actividad empresarial. Pero en 2013, el panorama era muy distinto. “En 10 meses habíamos superado nuestros objetivos de los siguientes cinco años. Crecimos muy rápidamente, fue un punto de inflexión. Cuando la economía se estancó a principios de 2008, la publicidad directa fue lo que nos salvó”.

Inquieto por naturaleza, el siguiente reto de Adam fue crear una gran empresa: “A pesar de nuestro éxito, nuestra empresa era meramente correcta. Debíamos cambiar por completo nuestra cultura. Contamos con personas fantásticas –por el camino hemos perdido a algunas, hemos contratado a otras, y hemos creado un equipo consolidado que tiene el deseo de generar un ambiente de trabajo excelente. De preocuparse por nuestra gente, de

volcarse en los clientes, y de hacerlo bien. Estamos convencidos de que, centrándonos en las personas, siendo transparentes y empoderando a nuestro personal en lugar de focalizarnos en mejorar el resultado final, ese resultado mejorará en consonancia. Todos conocemos el objetivo. Todos estamos ansiosos por lograrlo. Así es cómo hemos llegado donde estamos ahora”.

No es la máquina, son las personas

John Gaspari, Vicepresidente de Operaciones, opina lo mismo: “Fue muy emocionante abrir un segmento de mercado totalmente nuevo y recibir una ola de nuevos clientes. Actualmente ofrecemos un servicio de vanguardia en lo que a publicidad directa se refiere, y sabíamos que para conseguir captar los encargos de alto nivel debíamos agregar funcionalidad UV”. Fue eso lo que les llevó a comprar una Lithrone GX40 UV a seis colores: su primera máquina Komori. “Francamente”, afirma Adam, “en última instancia, todos los fabricantes crean buenas máquinas de impresión. Lo que nos ayudó a decidimos por Komori fueron las personas”. Su primer contacto fue con el Director de Ventas de Distrito, Clark Scherer. “En la fase inicial del proceso, Scherer nos dijo exactamente lo que íbamos a comprar, lo que podíamos esperar y cuáles serían los escollos en el camino. Por mi parte, le conté lo que necesitaríamos instalar en esta máquina. Fue un diálogo bidireccional. Ese nivel de honestidad y franqueza no lo tienen todos los fabricantes de equipos”, señala Adam. “Es un rasgo característico de toda la organización de Komori, y por el momento estamos encantados”.

“Estoy muy complacido con la eficiencia de la máquina”, afirma Gaspari. “Sé que todavía podemos sacarle mucho más partido a medida que vayamos conociendo mejor el software KHS-AI. Seguimos aprendiendo todos los días y tenemos muchas ganas de ver hasta dónde podemos llegar”. Specialty Print Communications ha vivido muchos cambios en poco tiempo, y se ha convertido en un negocio que da servicio a algunas de las marcas de mayor renombre en el ámbito de la publicidad directa, todo ello mientras trabajan en una nueva cultura empresarial. “Nuestra actividad gira en torno a la innovación. Tenemos nuevas iniciativas de marketing a la vista, y lo pasaremos bien. Nos gusta lo que hacemos y nuestro éxito se fundamenta en relaciones como la que mantenemos con Komori. No podíamos estar más satisfechos y esperamos poder disfrutar de una nueva máquina Komori”, concluye Adam.



Por la izquierda: John Gaspari, Vicepresidente de Operaciones, y Clark Scherer, Director de Ventas de Distrito de Komori América

Un impresor japonés usa una Lithrone G40 en Filipinas

Fundada en 1956, Chuo Packaging es una imprenta de la Isla Mactan, en Filipinas, que instaló una Lithrone G40 a seis colores con UV y unidad de barnizado en junio de 2015. On Press ha entrevistado al Presidente y Director Representante de Chuo Packaging, Yuichi Kadooka, el Presidente de Tamiya Chuo Philippines (TCP), Hisataka Matsuoka, y el Vicepresidente Senior de TCP, Koji Hirai.



Yuichi Kadooka, Presidente y Director Representante de Chuo Packaging

Chuo Packaging se especializa en envases, y ofrece un servicio integral desde la planificación y el desarrollo hasta el diseño, la impresión, la postimpresión y el acabado del producto final para producir envases de alta calidad y cartones decorativos.

Desde su creación, la empresa ha colaborado con Tamiya, un reconocido fabricante de modelos de plástico, para lo que se edificó una planta de impresión junto a las instalaciones de producción de Tamiya donde se imprimirían envases, manuales y catálogos. Además, cuando Tamiya proyectó una planta de producción en una zona económica especial de la Isla de Mactan en Filipinas en 1994, Chuo Packaging creó una imprenta en la misma zona dos años después. En junio de 2015, la filial cambió su nombre por Tamiya Chuo Philippines, Inc. (TCP) para acomodar la expansión del negocio aprovechando su centro internacional de producción de envases.

Esta zona especial está libre de impuestos para transacciones dentro de la zona, además de importaciones y exportaciones directas, por lo que es el hogar de muchas fábricas japonesas que producen maquinaria de alta precisión, equipos electrónicos, cámaras e impresoras.

Pioneros en un nuevo mercado con la máquina UV

Asentada en los pilares del *monozukuri* ('hacer cosas') y el control de calidad, TCP instaló una Lithrone G40 UV a seis colores con unidad de barnizado en el momento de su relanzamiento. El Presidente Kadooka expone los motivos de su decisión: "En Japón, imprimimos todos los trabajos de Tamiya con máquinas Komori. Sin embargo, en las Filipinas las máquinas son de fabricación extranjera. Las máquinas Komori ofrecen un buen mantenimiento, por lo que optamos por una Lithrone



Hisataka Matsuoka,
Presidente de TCP



Koji Hirai,
Vicepresidente Senior de TCP

UV a seis colores”.

El Presidente Matsuoka agrega: “Creo que el mercado doméstico para la tecnología UV en Filipinas crecerá de manera gradual. Por eso decidimos dar el paso anticipándonos a su expansión e instalar una máquina UV”.

“Dado que nos llega prácticamente todo el trabajo de empresas japonesas en el área de Cebu, queríamos promocionar la superioridad del proceso UV y de nuestro control de calidad, y captar negocio en nuevas áreas, como el área metropolitana de Manila”, afirma Kadooka. Además de la Lithrone G40 UV, TCP usa una máquina a dos colores de 40 pulgadas y una máquina a cuatro colores también de 40 pulgadas con unidad de barnizado acuoso. Uno de los puntos fuertes de TCP es una gama completa de equipos en línea con su fábrica principal en Japón, incluyendo guillotinas, máquinas de acabado superficial, troqueladoras y formadoras de cartón.

Mayor capacidad para tiradas cortas

“La Lithrone G40 es una máquina fantástica. El arranque de la impresión UV y de la impresión de base aceite con barnizado acuoso es extremadamente fluido”, afirma el Vicepresidente Senior de TCP, Koji Hirai. Y prosigue enumerando los efectos y ventajas de la impresión UV: “Los operarios están más liberados porque es una máquina totalmente automática. La máquina aumenta la productividad gracias a su capacidad para imprimir tiradas cortas. Además, la facilidad de manejo y el rendimiento multifuncional contribuyen a motivar al personal. Y la estabilidad de la salida en el funcionamiento a alta velocidad cuando se imprime con tintas de base aceite y barniz acuoso es excepcional. El transporte de los pliegos es tan fluido que incluso con cartones con tendencia a abarquillarse podemos imprimir normalmente. Y, gracias a los ejes de pinzas sin necesidad de lubricación, no es necesario rociar aceite y se reducen las tareas de mantenimiento. Además, estamos realizando pruebas con soportes especiales como película e impresión de alto valor añadido”.

La Lithrone G40 de TCP está ajustada con el perfil necesario para igualar el color de la máquina de las

oficinas centrales, una configuración que le permite recibir los datos de planchas de Tamiya generados en Japón e imprimir los mismos productos que la planta japonesa. La gama de productos de Tamiya consta de unas 2000 referencias, y asciende a unos 6000 cuando se incluyen ilustraciones y partes.

Expansión del negocio con sensibilidad japonesa

Kadooka expone su estrategia de futuro para TCP: “Con Chuo Packaging en Japón y TCP en Filipinas, tenemos dos empresas. Por el momento, la empresa japonesa centra su actividad en Japón, y la empresa de Filipinas también actúa en el ámbito local. No obstante, en el futuro me gustaría organizar un intercambio de trabajos por el que aceptemos pedidos en Japón, los produzcamos a bajo coste en TCP y los devolvamos a Japón. Me gustaría que llegue un momento en el que un comercial de Japón pueda afirmar: ‘Podemos hacerlo en TCP’”.

El Presidente de TCP, Hisataka Matsuoka, plantea su estrategia para el desarrollo de TCP: “Creo que, para que TCP amplíe su actividad en Filipinas, es importante abordar las ventas con hospitalidad japonesa. Al fin y al cabo, somos una imprenta japonesa y tenemos una Lithrone G40, por lo que ampliaremos el negocio manteniendo la alta calidad, siendo fieles a nuestras promesas y pensando en los demás aplicando nuestra sensibilidad japonesa”.



Hung Hing da forma a un **sueño** a lo largo de 60 años

Sesenta y seis años no son más que un suspiro en la historia de la humanidad. Pero para aquellas personas con la voluntad necesaria, es mucho tiempo para que un árbol joven se convierta en un gran árbol. Hung Hing Printing Group de Hong Kong es un árbol imponente.



Por la izquierda: Yam Wai Ming, Director de Operaciones Offset, y Richard Lim, Director de Operaciones

Fundada en 1950 por Yam Cheong Hung, Hung Hing se ha convertido en una empresa que cotiza en la Bolsa de Hong Kong, con plantas de producción repartidas en cuatro puntos de China, y sede en Hong Kong. Valorada como una de las empresas más importantes de la industria gráfica, Hung Hing registró unos beneficios de más de 3000 millones de yuanes chinos (unos 400 millones de dólares) en 2015. Su amplia gama de productos incluye cajas plegables, envases de cartón ondulado, envases de lujo y libros. Hung Hing se dirige a mercados globales y goza de una excelente reputación en China, EE. UU. y Europa.

Crecimiento empresarial con valor familiar

Con alrededor de 15 000 empleados, Hung Hing es una verdadera empresa global, pero se gestiona de acuerdo con los principios sencillos del valor familiar. El Director de Operaciones, Richard Lim, describe la administración empresarial: "Nuestro lema corporativo es muy sencillo: valor familiar. Quiero asegurarme de que mis

empleados no solo se sientan como en casa, sino que también les guste su trabajo. También queremos tratar a nuestros clientes como familia, sin importar cuál sea tu tamaño, su país o su bagaje cultural".

"El Presidente y CEO, Matthew Yum, da un trato compasivo a los empleados", afirma Lim, "y es el responsable de la cultura de la empresa. Tiene la plena confianza de los empleados".

Creatividad para superar a la competencia

"La creatividad y la originalidad son muy necesarias en la era de la diversificación y la individualización. En Hung Hing hemos logrado crear numerosos bestsellers para editoriales de renombre de literatura infantil gracias a nuestro acceso preferente al mercado y alta calidad

de impresión. Además, la creatividad de Hung Hing supera claramente a la de la competencia. La Lithrone GX40RP a ocho colores recién instalada en nuestra planta de Shenzhen se ajusta perfectamente a nuestro concepto de creatividad, y el software con el que está equipado esta máquina también es excepcionalmente innovador. Garantiza la calidad de producción y aumenta la eficiencia”, afirma Lim.

Conócete a ti mismo, conoce a tu enemigo

Si conoces a tu enemigo y te conoces a ti mismo, nunca saldrás derrotado en cien batallas.

Lim es optimista sobre el crecimiento futuro de la impresión de libros: “Hay un fuerte impulso detrás de las ventas de libros infantiles en el mercado doméstico. Este año, las ventas de este tipo de libros superarán los 20 millones de yuanes (2.9 millones de dólares), y esperamos que esta cifra crezca el año que viene hasta los 50 millones de yuanes (7.3 millones de dólares)”. También está convencido del crecimiento sostenido de la industria de los envases.

Lim tiene una visión independiente de las tendencias que afectan a la industria gráfica: “El impacto de los libros electrónicos no fue tan grande como se había previsto. Los libros impresos no han sido sustituidos por e-books, que era una de las preocupaciones de Hung Hing. Aunque las ventas de e-books han aumentado ligeramente en el último año, no han alcanzado todavía una gran cuota de mercado. Creemos que hay grandes oportunidades para ampliar el mercado de los libros infantiles tanto en China como en el extranjero. Se han producido cambios muy gratificantes en el mercado de la literatura juvenil: los padres están comprando libros de alta calidad a sus hijos. En el extranjero, las perspectivas son muy buenas en el mercado europeo. A diferencia de otros, creo que el mercado editorial doméstico se ha recuperado lentamente en los últimos dos años. Queremos dar todo nuestro apoyo a las editoriales chinas para permitirles producir obras de mayor calidad”.

Unión con Komori – Kando: más allá de las expectativas

La Planta de Hung Hing en Shenzhen instaló su primera Lithrone GX40RP para la producción de envases en mayo de 2016 para dar salida a un aumento del volumen de trabajos. Lim y Yam Wai Ming, Director de Operaciones Offset, nos resumieron sus impresiones:

“Alta eficiencia. La Lithrone GX40RP es fácil de usar, su eficiencia es excepcional y las opiniones que recibimos de los usuarios finales son muy positivas. La Lithrone GX40RP no solo es

“La Lithrone GX40RP no solo es excelente para trabajos de impresión comercial, sino que es una solución tremendamente efectiva para la impresión de envases. Está especialmente indicada para imprimir sobre soportes de alto gramaje”.

—Yam Wai Ming

“La impresión a dos caras en la Lithrone GX40RP sin volteo del pliego, por lo que el margen en el borde posterior de las hojas resulta innecesario, lo que redundaba en un menor gasto de papel y material. En muchas otras máquinas esto es imposible.”

—Richard Lim

excelente para trabajos de impresión comercial, sino que es una solución tremendamente efectiva para la impresión de envases. Está especialmente indicada para imprimir sobre soportes de alto gramaje. La configuración de la máquina es idónea. El control desde el panel de mando es excepcional, y el cambio automático de planchas ahorra muchísimo tiempo. El control del equilibrio de tinta y agua funciona a la perfección”.

“Productividad. Tras instalar la máquina, el rendimiento creció de manera espectacular. Actualmente la planta funciona con dos turnos de 12 horas. Cada turno produce más de 70 000 hojas, y en conjunto la producción es de 150 000 hojas, que alcanzan las 200 000 en las tiradas largas. Es posible que cambiemos a un sistema de tres turnos de 8 horas para que los empleados estén más relajados y para poder aumentar la productividad”.

“Elevada disponibilidad. La Lithrone GX40RP recién instalada y otras dos máquinas Komori anteriores prácticamente no han tenido problemas”.

“Asistencia de primer nivel. Tanto en lo que se refiere a los debates previos a la compra, como la instalación y los ajustes de las máquinas, la formación del personal y el servicio postventa, Komori nos ha atendido de maravilla. Fue la primera instalación de una máquina Komori para nuestra planta de Shenzhen, y el apoyo, la reactividad y el servicio de Komori nos dejaron una huella imborrable”.

Tanto Lim como Yam coinciden: “Nuestra experiencia superó todas nuestras expectativas. Sobre todo en el ámbito del servicio, hemos sentido el kando de Komori”.

Lim también menciona que Hung Hing tiene la vista puesta en la tecnología digital más reciente de Komori, incluida su máquina Impremia IS29, el sistema de impresión que causó furor en la drupa. Asimismo, Lim también está especialmente interesado en las soluciones ICT de Komori y considera que serán decisivas desde el punto de vista de la automatización, la visualización, el ahorro de trabajo y la eficiencia.

Finalmente, Lim afirma que Hung Hing tiene previsto instalar varias máquinas todos los años con el fin de satisfacer sus necesidades, y espera poder seleccionar nuevos equipos Komori para que ambas empresas sigan caminando juntas.

K-Supply

Tinta H-UV K-Supply KG-911

Whirlwind exprime el proceso H-UV con la tinta **KG-911**

Mientras la tinta H-UV K-Supply KG-911 está disponible cada vez en más países, el impresor australiano Whirlwind describe cómo les ha ayudado a resolver los problemas de calidad que habían tenido con otras tintas H-UV. Además de facilitar la tarea del operario y mejorar el resultado final.



Andrew Cester, Director Ejecutivo

Vídeo de Whirlwind



Mejor calidad, mejor rendimiento

Whirlwind Print, con sede en Melbourne (Australia) es un impresor que trabaja con dos máquinas Lithrone de retirada, incluyendo una Lithrone G40P H-UV a ocho colores. On Press ha hablado con la empresa acerca de su experiencia con la tinta H-UV Komori K-Supply KG-911. Andrew Cester, Director Ejecutivo de Whirlwind, expone la historia y la filosofía de la empresa: "Whirlwind se fundó en 1996 como empresa de diseño gráfico, y actualmente somos uno de los mayores impresores mayoristas de Australia. Hemos llegado hasta aquí





ofreciendo a nuestros clientes productos y servicios de mayor calidad que la competencia. Entendemos la atención personal e invertimos continuamente en la mejor tecnología y la formación de nuestro personal. Damos servicio a miles de clientes en toda Australia y queremos que se nos reconozca por ser el mejor proveedor de la industria gráfica del país”.

“Hemos usado la tinta K-Supply KG-911 desde finales de 2015, y ha resuelto muchas de las dificultades que tuvimos con otras tintas H-UV. Anteriormente, poníamos más tinta en la hoja y teníamos más dificultades para el control del color. Un alto grado de merma e incoherencias en el color hacían que la máquina resultase costosa de operar. Ahora tenemos una tinta más fácil de usar para los operarios, que ofrece un mejor rendimiento y nos da una mayor uniformidad de color. De este modo hemos logrado mejorar la gran productividad de nuestra máquina H-UV hasta nuevas cotas”, señala.

Mejoras en cifras

“Nuestra calidad ha aumentado más del 100 % en los últimos 12 meses, y atribuimos la mitad de esta mejora al proceso H-UV y una mejor gestión. Hemos reducido en más del 50% el desperdicio asociado a la puesta a punto y hemos recortado a más de la mitad el tiempo necesario para la puesta a punto de un trabajo típico cuatro sobre cuatro”,

prosigue. “La máquina H-UV y la tinta KG-911 han eliminado los problemas de repinte y marcas. Trabajamos sin polvo antirrepinte. La planta está mucho más limpia. Ahora podemos imprimir en la mayoría de materiales y pasar al acabado sin tener que esperar. Nuestros plazos son más cortos, flexibles y fiables”, afirma. “La tinta H-UV K-Supply KG-911 presenta algunas ventajas específicas que mejoran tanto la calidad de impresión como la productividad”, afirma Cester. “La tinta Komori tiene un equilibrio tinta-agua más amplio que las tintas H-UV que habíamos usado con anterioridad. De este modo los operarios tienen más control, estabilidad y seguridad en el uso de la máquina”.

Puntos más nítidos y fieles a la plancha

“La tinta KG-911 también ofrece mejoras de la calidad de impresión y la productividad. Por ejemplo, los puntos son más nítidos y producen imágenes de mayor calidad. La forma de los puntos es fiel a la imagen de la plancha y apenas hay ganancia de punto. Las tintas que habíamos usado con anterioridad tenían problemas de backtrapping y hacían que los amarillos no parecieran limpios. En lo que a productividad se refiere, usamos alrededor de un 10 % menos de tinta que antes. Esto supone una gran ventaja”, prosigue. “Además, es la mejor tinta H-UV que hemos usado para minimizar la niebla, por lo que el ambiente en el taller es más limpio”.

“Operamos conforme a la certificación de color ISO 12647-2 y realizamos pruebas semanales con una buena puntuación promedio. Esta máquina y la tinta H-UV KG-911 nos han dado una gran seguridad”, concluye Cester.



Jetson Specialty Marketing Services (JSM) compra una Truepress Jet520HD

Jetson Specialty Marketing Services (JSM), una empresa especializada en comunicaciones de marketing directo de Kutztown, Pennsylvania, instaló recientemente una rotativa inkjet Truepress Jet520HD de alta definición. Komori América es el distribuidor exclusivo en Estados Unidos de la nueva Truepress Jet520HD de Screen GP, una máquina de inyección de tinta continua impulsada por la solución Equios Digital Front Workflow. JSM ofrece soluciones de gestión de comunicaciones

de clientes y soluciones de marketing a las empresas más importantes del país. La Truepress Jet520HD satisfará por completo la necesidad de la empresa de ofrecer una producción fiable, calidad de color repetible y plazos de entrega ágiles, que garanticen la integridad de los documentos que exigen sus clientes. "Somos los guardianes de las marcas de nuestros clientes, por lo que es vital que seamos capaces de replicar sus colores con total precisión. Si se trata de producir colores brillantes y uniformes,

esta máquina elimina cualquier variación", afirma Don Remley, Vicepresidente Ejecutivo de Desarrollo del Negocio de JSM. El valor que aporta la Truepress Jet520HD a JSM es tan importante para la empresa como su relación con Komori y Screen. "Estamos orgullosos de colaborar con los líderes del sector, y encantados de poder ofrecer la capacidad de la Truepress Jet520HD a nuestros clientes", afirma Remley. "Abre todo un abanico de posibilidades de creación de versiones gracias a su capacidad para manejar grandes volúmenes de datos variables e imágenes de alta resolución con una calidad de imagen que se mantiene inalterada sin poner en peligro la productividad".



Truepress Jet520HD

Área de ventas de Komori para la Truepress Jet520HD: Bélgica, Francia, Alemania, Italia, Holanda, Reino Unido y EE. UU.

Informe de responsabilidad social y medioambiental



Komori Corporation publicó la 13.^a edición de su informe de responsabilidad social y medioambiental en japonés e inglés.

Komori integra el respeto por el medio ambiente dentro de su misión corporativa. La empresa da más fuerza a proyectos sostenibles centrados en el kando. La mejora el entorno social y de trabajo y la mayor orientación hacia la responsabilidad social corporativa se basan en tres ideas: productos sostenibles fruto del desarrollo; una fábrica sostenible en compras y producción; y comunicaciones sostenibles en distribución, ventas y

asistencia.

El diseño de la cubierta de esta edición del informe muestra una imagen con líneas muy finas de un retrato con tinta con relieve que se imprimió aplicando la tecnología de impresión de seguridad exclusiva de Komori. Aplicando una extraordinaria tecnología antifalsificación, la moneda japonesa se imprime en máquinas Komori. Los casos de falsificación son muy inferiores a los de otras monedas. Komori aumentará su nivel de contribución al medio ambiente y la sociedad a través de esta capacidad tecnológica.

Fernando Pini Prize en São Paulo, Brasil



Furnax Group, distribuidor de Komori en Brasil, patrocinó el Premio brasileño a la excelencia gráfica Fernando Pini 2016, el concurso de artes gráficas más antiguo e importante del sector en Brasil. Este evento reúne a las empresas gráficas más importante del país y reconoce los

mejores trabajos del año. Junto a la marca Komori, el evento constituyó una excelente oportunidad de reforzar los equipos Komori. Al término de la cena, todos los asistentes recibieron una bolsa con los logotipos de Komori y Furnax.

Puertas abiertas para los sistemas de curado instantáneo en máquinas de 40 pulgadas Utrecht, Holanda



Komori Europe organizó otras jornadas de puertas abiertas los días 19-20 de octubre, en esta ocasión centradas en las máquinas de 40 pulgadas y las tecnologías de curado instantáneo de Komori, tanto UV como H-UV y H-UV L (LED). Satoshi Mochida, Presidente y COO de Komori, subrayó la importancia del mercado europeo para la tecnología H-UV de Komori: “Europa se ha convertido en nuestro segundo mejor mercado para el proceso H-UV después de Japón, con más



de 175 máquinas vendidas de un total de 700 en todo el mundo. Estoy seguro de que nuestros equipos les convencerán de que, sea cual sea su necesidad, Komori tiene la solución adecuada”.

Komori presentó su tecnología UV, H-UV y H-UV L (LED) en demostraciones en vivo en una Lithrone GX40 + C a seis colores con UV, una Lithrone G40P a ocho colores con H-UV y una Lithrone G40 + C a cinco colores con H-UV L (LED). Las ventajas del

curado instantáneo quedaron claras de inmediato: no se utiliza polvo antirrepinte y las hojas salen completamente secas de la máquina de imprimir. “Komori ha dejado de ser un fabricante de máquinas offset para convertirse en un proveedor de servicios de ingeniería de impresión, firme en su apuesta por el potencial y el futuro del papel, y fiel también a su compromiso de anticiparse a las necesidades de sus clientes”, reiteró Mochida durante el evento.



Acceda a la información sobre eventos de Komori en línea aquí.

<http://www.komori-event.com/report/en/>



Currency Solutions 2016

Tsukuba, Japón



Durante cuatro semanas se celebró una nueva edición de Komori Currency Solutions 2016 en la planta de Tsukuba para presentar las nuevas soluciones de impresión de seguridad de la empresa. Un total de 50 asistentes procedentes de 15 países y de los principales bancos centrales del mundo, oficinas de impresión de seguridad e impresores de billetes privados participaron en el evento. En Currency Solutions 2016, Komori presentó 'Currency OnDemand' al sector de la impresión de moneda, un nuevo concepto pensado para revolucionar el proceso de impresión de billetes mediante dos temas: la maximización de la disponibilidad y la consolidación de la capacidad de diseño. Se realizaron demostraciones en vivo

en la última generación de máquinas de impresión de billetes de Komori.

Sin duda, la atracción estrella fue la nueva máquina de numeración y barnizado multiproceso NV-532, capaz de cambiar de soporte de polímeros a papel moneda de algodón en menos de 15 minutos, y lograr una velocidad de producción máxima constante de 12 000 plh. Tradicionalmente, la numeración seriada y el barnizado de billetes eran procesos separados. No obstante, gracias a la tecnología exclusiva de transferencia de la hoja de Komori, la NV-532 combina ambos procesos en una sola pasada, lo que supone un gran avance para la mejora de la eficiencia productiva.

También se presentó la máquina offset actualizada Currency LC-32 a 12 colores,

con tinteros dobles en cada unidad para facilitar la impresión en iris, una elevada precisión de registro, una nueva tecnología de preajustes de densidad de la tinta y medición automática del registro usando la unidad PDC-SX.

Por último, pero no por ello menos importante, los clientes pudieron apreciar la mayor productividad y calidad de impresión de la máquina de calcografía Komori Currency IC-532III a cinco colores. Características como la tecnología de seguimiento de la velocidad de curva de las zonas de abertura de tinta, la limpieza simultánea del sistema de limpieza y planchas Chablon junto a las demás tecnologías innovadoras de Komori demostraron a los clientes que Komori lidera el sector de la impresión de seguridad.

TIGAX 16

Taipei, Taiwán

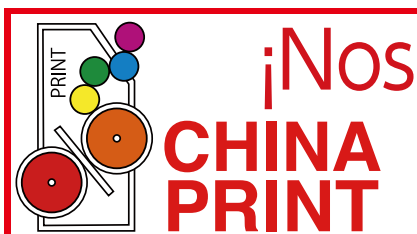


Bajo el lema 'Open New Pages', Komori Taiwan Limited participó como expositor en la 2016 Taipei International Graphic Arts Exhibition (TIGAX16), que se celebró del 22 al 25 de septiembre en el Taipei World Trade Center. En el stand se pudieron ver las soluciones de Komori basadas en la nube y sus tecnologías digitales.

"Usamos vídeo y muestras de impresión para presentar la Impremia IS29 y la Impremia NS40, dos sistemas de impresión digital de Komori que están

despertando un gran interés entre los clientes", afirma Frank Wei, Director General de Komori Taiwan Limited. "Las soluciones ICT de Komori también tuvieron una presencia muy destacada a través de una estación de trabajo PC y varios paneles".

"Hemos logrado atraer a muchos asistentes a nuestro stand y hemos dado que hablar durante la feria. Nuestro seminario, que también se organizó bajo el mismo tema 'Open New Pages', también fue un éxito de público".



¡Nos vemos en China Print 2017!

9.ª edición de la feria internacional de la impresión de Pekín

9-13 de mayo en Pekín

Puertas abiertas de tecnología

Chicago, EE. UU.



Komori América organizó unas puertas abiertas sobre tecnología los días 5 y 6 de octubre de 2016, en el Centro Gráfico Komori Graphic -América, ubicado en sus oficinas de Rolling Meadows, Illinois. Más de 50 impresores asistieron al evento, donde fueron informados de las nuevas soluciones digitales de Komori presentadas durante la drupa, así como la amplia gama de productos de curado UV de Komori.

El Director de Productos Offset de Komori América, Doug Schardt, señala: “Los clientes tienen muchas preguntas sobre la tecnología UV: si es más indicado el proceso convencional, H-UV o H-UVL (LED). Fue una gran oportunidad para orientarles sobre cuáles son las mejores aplicaciones para sus negocios respectivos”.

Las demostraciones se realizaron en una máquina de retirada Lithrone G40P a ocho colores y una Lithrone G40 a seis colores. “Hemos mostrado velocidad, calidad, uniformidad y alto rendimiento”, afirma Schardt. “La exclusiva Lithrone G40P con H-UV siempre impresiona al público. La capacidad de imprimir e ir directamente al encuadernado supone una

importante mejora de la productividad”. Tras las demostraciones offset, los visitantes tuvieron ocasión de ver la Impremia IS29 y la Truepress Jet520HD en acción. “Estas jornadas nos han dado la oportunidad de compartir la estrategia digital de Komori y demostrar la elevada calidad de impresión que es posible obtener en dos de nuestros equipos inkjet”, afirma Jacki Hudmon, Vicepresidente Senior de Desarrollo de Nuevo Negocio.

El día terminó con una presentación de las tecnologías basadas en la nube de Komori. Kosh Miyao, Presidente y COO, concluye: “Hemos podido mostrar a los asistentes toda la gama de la calidad de impresión Komori y compartir nuestra visión sobre el futuro de la impresión. Ha sido un evento muy satisfactorio”.



All in Print China

Shanghái, China



La 6.ª edición de All in Print China se celebró del 18 al 22 de octubre de 2016 en Shanghái. La cita, una de las mayores ferias de artes gráficas de China, logró reunir a 109 710 visitantes para ver los stands de 724 expositores a lo largo de cinco días, lo que supone un nuevo récord. Komori centró su presencia en el tema principal ‘Open New Pages,’ que ya había usado en la drupa, y el subtema

‘Smart Printing Plant’. El stand mostraba una planta de impresión inteligente y ofrecía al público la posibilidad de conectar offset y digital, hardware y software. La nueva Lithrone GX40RP, la Lithrone G37 y la tecnología H-UV despertaron el interés de los asistentes. Las tecnologías de impresión digital combinada con offset permitieron optimizar la eficiencia productiva y

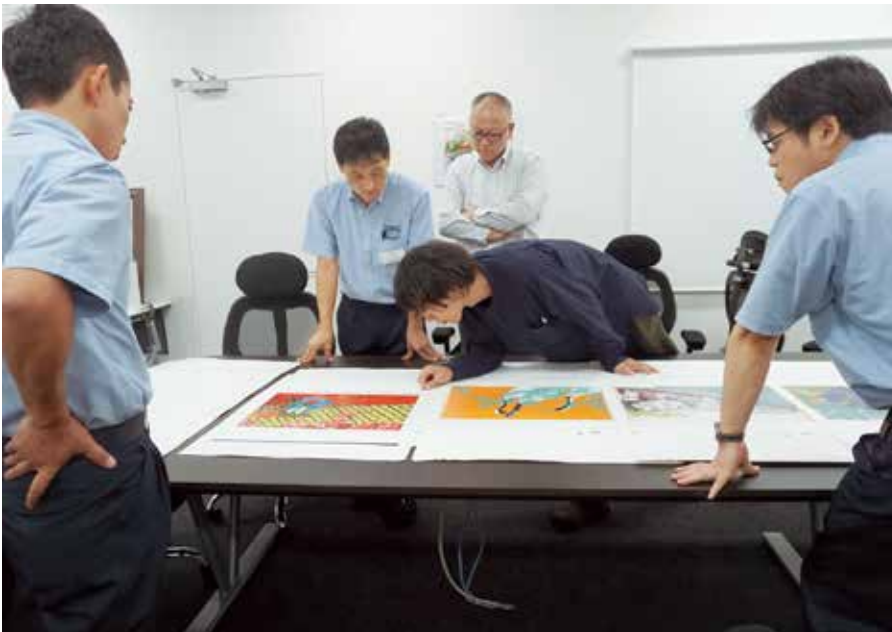
maximizar el rendimiento económico. Las soluciones ICT de Komori también estuvieron presentes en All in Print China. El despliegue de tecnologías medioambientales de Komori no solo permitió mostrar el compromiso de la empresa con el medio ambiente sino que también sirvió para presentar soluciones desplegables. En resumen: All in Print China fue un éxito rotundo.

KGC

La creación del calendario Komori 2017

KGC crea la **expresión** impresa definitiva de la esencia japonesa

El calendario Komori 2017 fue producido bajo la supervisión del Centro de Tecnología Gráfica de Komori (KGC). El calendario aúna métodos de impresión innovadores a propuesta del KGC para facilitar el uso de las imágenes como muestras de impresión. Asimismo, para todos los consumibles se emplearon productos K-Supply certificados por el KGC. Y, dado que Komori se está transformando en un proveedor de servicios de ingeniería de impresión, los procesos aplicados a la producción del calendario 2017 fueron más allá del offset para incluir también el proceso digital y procesos de acabado como el corte láser.



El calendario Komori 2017 se creó alrededor de la imagen de 'wa', el concepto cultural japonés. Mientras que la atención mundial se vuelca en la cultura japonesa y los Juegos Olímpicos de Tokio 2020, esta obra comunica el encanto de la belleza japonesa. Para la imagen de wa, seleccionamos xilografías de Sekka Kamisaka, un artista de la escuela Rinpa tardía, activo en los ámbitos de la pintura y la artesanía desde la era Meiji hasta principios de la era Showa. El calendario aúna el estilo atrevido y sofisticado de Sekka con la tecnología de impresión actual.

Métodos de impresión diversos: solo Komori

El calendario Komori, la obra de un fabricante de máquinas de impresión, no se parece a la producción de ningún

otro calendario. En primer lugar, el equipo responsable determinó las especificaciones de impresión, para después seleccionar las imágenes que fuesen más adecuadas para dichas especificaciones.

Selección de imágenes

En una primera fase se seleccionó a más de 20 fotógrafos y artistas. La selección se redujo a tres artistas y se centró en sus obras características, pensando en todo momento en los métodos de impresión que se emplearían. Finalmente, seleccionamos las xilografías de Sekka Kamisaka y elegimos siete obras por su sentido de las estaciones.

Pruebas de impresión

Realizamos pruebas en la máquina de imprimir dos veces. Después de verificar

los efectos de impresión y los colores de la primera prueba, decidimos modificar el método de impresión y los colores de la prueba siguiente para transmitir profundidad y precisión.

< Hortensia en la página de mayo-junio >

Para la hortensia de la página de mayo-junio, queríamos recrear un efecto de silver foil usando un barniz plateado metálico debajo de las flores, pero quedaba oscuro cuando se imprimían los cuatro colores. Por eso, en la segunda



De arriba a abajo: primera prueba, producto final, gráfico

prueba agregamos una gradación desde el centro de los pétalos, para dar variación a las flores y hacer que el barnizado metálico fuese visible. Para los colores, imprimimos un gráfico encima del barniz metálico y cambiamos las flores del centro de violeta a morado rojizo.

< Bambú en la página de julio-agosto >

Para el bambú de la página de julio-agosto, usamos tinta plateada en la



De arriba a abajo: primera prueba, producto final, detalle de parte barnizada

primera prueba, pero la imagen general quedaba oscura y la impresión del bambú se perdía. Para la segunda prueba, decidimos cambiar el color de tres tallos de bambú a verde, y agregamos tiras longitudinales a la superficie usando barniz y una aplicación drip-off para transmitir una sensación de verano.

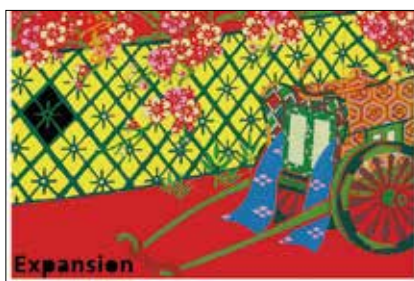
Para cada una de las seis páginas interiores, el fondo blanco adquiere un patrón japonés distinto usando varios efectos de barnizado, con el objetivo de transmitir el sentido de la alegría por el cambio de las estaciones. Las



imágenes están enmarcadas en un papel base como el washi en el que se imprimieron, puesto que queríamos transmitir el ambiente de la época en la que se imprimieron las obras.

< Cubierta: Impremia IS29 >

El sistema de impresión digital inkjet Impremia IS29 se utilizó para imprimir la cubierta y así poder aprovechar su amplia gama de colores. Los colores originales se modificaron sustancialmente y experimentamos con distintas formas de reproducir el título y el nombre del



Arriba y centro: dos productos de prueba
Abajo: producto final (recorte mostrado en negro)

artista. Se aplicó un diseño de acabado cortado a las muestras con la unidad Highcon Euclid II+, y se realizaron las pruebas de encuadernación de muestras avanzadas. El corte final se llevó a cabo en dos puntos en las flores de ciruelos y en tres puntos de las letras.



Impresión de producción

Después de imprimir las pruebas se inició la producción en el KGC empleando la Lithrone GX40 H-UV a seis colores con unidad de barnizado. La cubierta se imprimió en la Impremia IS29 y para el corte láser se recurrió al equipo Highcon Euclid II+.

Entrega

Tras su encuadernación, la mitad de las copias se enviaron a filiales y distribuidores internacionales.

Vea el diseño del calendario y el método de impresión



2017 CALENDAR

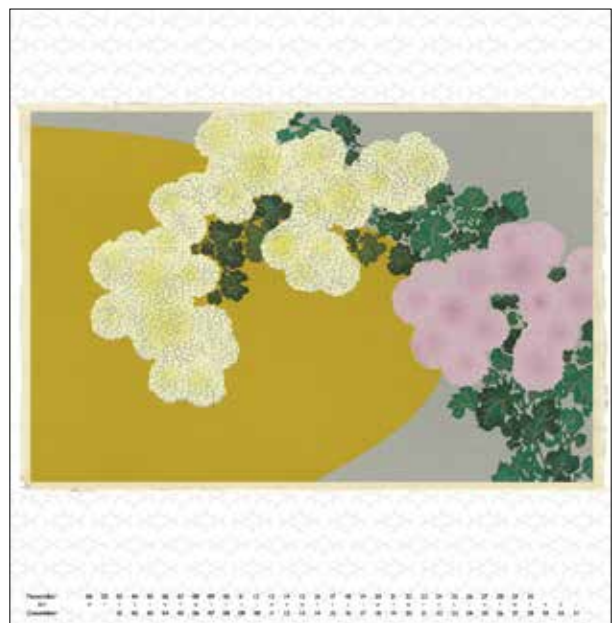
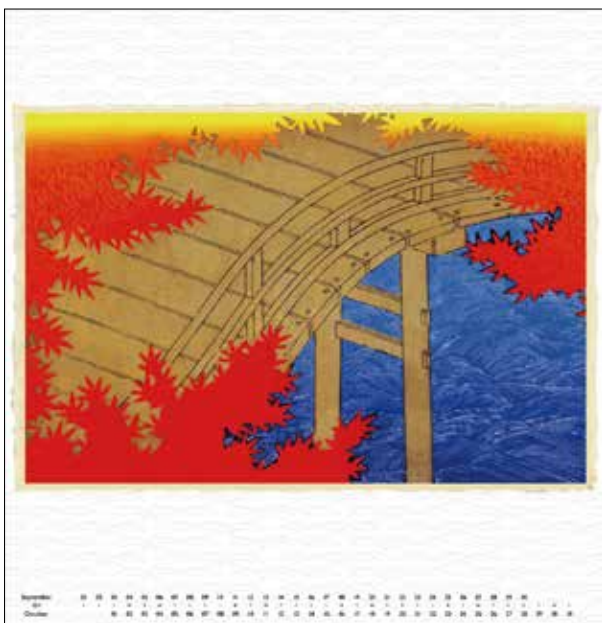
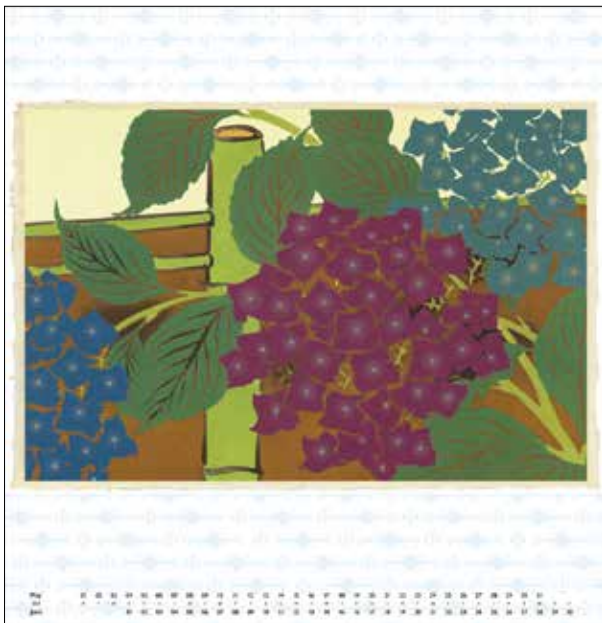


Expansion | ARTWORKS BY SEKKA KAMISAKA

神坂雪佳

CALENDARIO KOMORI

Sekka, un pintor de la escuela *Rinpa* que estuvo activo desde la era Meiji hasta el principio de la era Showa, es un artista reconocido en todo el mundo, especialmente en Japón y Europa. Destacado también a escala global en el ámbito de las bellas artes aplicadas, Sekka viajó a Europa, donde fue elogiado por abrir nuevos caminos con un estilo vinculado al art nouveau. También es conocido por rejuvenecer la artesanía japonesa del momento y contribuir a su desarrollo posterior. Sus obras siguen siendo objeto de admiración, sobre todo en Occidente, y decoraron la cubierta y la primera página de *Le Monde d'Hermès* n° 38. La belleza audaz del arte de Sekka que cautiva a las grandes marcas contemporáneas sigue viva.



KOMORI
KOMORI CORPORATION
<http://www.komori.com>

