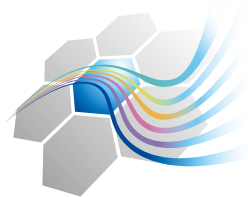


Pura **inspiración** de impresión Komori en la drupa 2016



KOMORI



OPEN NEW PAGES

Aprovechar el nuevo potencial de la impresión y lograr
comunicaciones impresas más ricas — eso es
lo que buscan Komori y sus clientes.

Komori pasa de ser un fabricante especializado de máquinas de
impresión a un proveedor de servicios de ingeniería de impresión (PESP).

**Nuevas
soluciones de
flujo de trabajo
digital**



**Nuevas
tecnologías
de impresión
inkjet digital**



**Nuevas
tecnologías
de impresión
offset**



Stand de KOMORI drupa2016

Hall 15, n° D04

MADE IN JAPAN WITH STATE-OF-THE-A

KOMORI CORPORATION
www.komori.com

Coming
Soon



May 31 - June 10, 2016
Düsseldorf, Germany
www.drupa.com

Destacados I

Open New Pages: Komori en la drupa 2016

La impresión, transformada y mejorada, gracias a la innovación en máquinas, materiales, mecatrónica y software: esa es la promesa de Komori para la drupa 2016. Connected Print es la estrategia: offset y digital, impresión a hojas y rotativa, de la preimpresión al acabado con tecnología punta, sistemas revolucionarios e ideas atractivas para distintos modelos de negocio. No se lo pierda, en Düsseldorf.

4



Destacados II

La dinámica de Komori OnDemand

El KGC de la planta de Tsukuba recibió una gran cantidad de visitantes a principios de febrero. Los asistentes pudieron ver las últimas Lithrones, la nueva System G38, la Impremia IS29 y sistemas de troquelado analógico y digital con un gran potencial adaptable a distintos modelos de negocio. La impresión comercial y de envases nunca ha contado con tantas herramientas para abrir nuevas oportunidades de negocio.

14



El impresor Komori

Impresión para el mercado de lujo

Radicada en Roma, Marchesi Grafiche Editoriali es una imprenta con una noble historia en el mundo editorial italiano y actualmente líder en los segmentos de la moda y el lujo. Los gerentes de la empresa, hermano y hermana, analizan el sector de la impresión en una entrevista a fondo.

16



Perfiles de usuario

Máquinas avanzadas en el punto de mira

En este número destacamos a usuarios que utilizan las máquinas más punteras jamás salidas de las fábricas de Komori. Las protagonistas son la Lithrone GX40, la GX4ORP y la rotativa System 38S —todas ellas, configuradas con lo último en automatismos, control del color y hardware y software de flujo de trabajo. Pero lo más importante es qué hacen con ellas y cómo cambian el negocio. Un festín offset.

20



KGC, K-Supply y ferias

Reapertura del KGC-China, Kowa on Ink y resumen de ferias

La reapertura del Centro Gráfico Komori-China y las demostraciones de la nueva Lithrone G40 H-UV a seis colores reunieron a gran parte de la familia Komori en China. La ginda al pastel fue una visita a la planta de impresión de Shenzhen Artron. La japonesa Kowa Printing describe su experiencia con la tinta K-Supply KG-911 H-UV. Y por último, todo tipo de ferias en las que las máquinas Komori son las protagonistas en Japón, Indonesia, Letonia, China e India.

32





Düsseldorf Messe Hall 15, D04
31. de mayo–10. de junio

Llegó la drupa

drupa 2016 en Düsseldorf (Alemania) está a la vuelta de la esquina. Más que nunca, Komori está centrada en ampliar el potencial de la impresión para crear un futuro de comunicaciones impresas versátiles. En la drupa se desvelarán algunos de los hitos más importantes jamás logrados.

En primer lugar, Komori evoluciona: pasa de ser un fabricante especializado en máquinas offset a convertirse en un proveedor de soluciones integrales. Ampliaremos las posibilidades de la impresión presentando soluciones avanzadas para impresión offset y digital, electrónica impresa y materiales y equipos de impresión.

Además, Komori liderará con el concepto de impresión conectada. Komori sabe que todo crea nuevo valor por el hecho de estar conectado. Conectando todas las tareas de impresión, enlazando offset y digital, hardware y software - y, aún más importante, conectando a los clientes a Komori a través de la nube - generará nuevo valor y conllevará brillantes creaciones impresas. En el stand de Komori en la drupa 2016, presentaremos distintas ideas para abrir nuevos capítulos, como la transición a la impresión de valor añadido, la incorporación de capacidades de impresión digital o la ampliación de opciones de acabado con la creciente gama de equipos de acabado de Komori.

Innovación puntera, automatización de primer orden y calidad sin parangón. Lleve la impresión hasta nuevas cotas con Komori.

Sí: Open New Pages



vídeo de previsualización de la drupa

Nuevas tecnologías de impresión inkjet digital

Komori OnDemand es la visión de Komori de combinar impresión offset y digital para satisfacer las necesidades cambiantes del sector. Para hacer de esta visión una realidad, Komori ha desarrollado un sistema de impresión digital avanzado basado en la tecnología y el know-how adquiridos en la producción de máquinas offset. La Impremia IS29 es la máquina de producción digital profesional diseñada para los impresores actuales.

DigitalOnDemand

El futuro de la impresión está cambiando debido al desarrollo de las comunicaciones digitales. Komori siempre ha creído que las imprentas comerciales de éxito deben aprovechar todo el potencial de las tecnologías offset y digital con el fin de maximizar su eficiencia y rentabilidad. Por ese motivo, Komori combinó sus conocimientos en materia de fabricación de precisión y control fiable del recorrido del pliego con tecnologías avanzadas de impresión digital de inyección de tinta para crear la Impremia IS29. La fusión de la fiabilidad y la calidad de impresión de los equipos offset con las capacidades de impresión de datos variables y la capacidad para manejar tiradas cortas de los sistemas

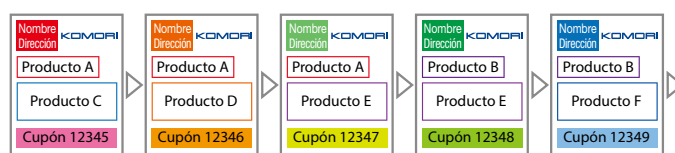
de impresión digital es lo que inspiró la creación de las soluciones DigitalOnDemand de Komori.

Y la máquina clave en la combinación de offset y digital de Komori OnDemand es el sistema de impresión digital inkjet Impremia IS29, diseñado como el complemento ideal para las máquinas de impresión offset.

Nuevo potencial de impresión digital

La Impremia IS29 puede satisfacer múltiples necesidades de impresión y ofrece capacidades avanzadas a través de funciones que demuestran la comodidad y la capacidad de respuesta de la impresión digital. La impresión variable permite a la máquina gestionar versiones de trabajos y lotes muy pequeños. Se adapta a múltiples materiales de impresión y grosores de hoja, incluso papel offset convencional; ofrece impresión a doble cara en una pasada con curado instantáneo y permite aplicar procesos de acabado sin demora, además de imprimir tiradas cortas de productos distintos con plazos de entrega ajustados. Gracias a una calidad de impresión estable comparable al offset por su reproducción de tonos superior y su precisión de registro, la Impremia IS29 destaca tanto en la impresión comercial como especializada. Su funcionamiento sencillo permite cambiar trabajos sin dificultad. Impresión bajo demanda con una elevada productividad y eficiencia. Alta calidad, plazos cortos, impresión fiable, de hoja a hoja, de trabajo a trabajo.

• Impresión versionada



• Tecnología de transferencia del pliego



• Vídeo de la Impremia IS29



Sistema de impresión digital inkjet UV a hojas de 29 pulgadas

Impremia IS29 **NEW**

- ▶ No necesita papeles especiales gracias a la tecnología de inyección de tinta UV
- ▶ No necesita papel preestucado o certificado
- ▶ Grosos de hoja de 0.06–0.6 mm en la impresión a una sola cara
- ▶ Grosos de hoja de 0.06–0.45 mm en la impresión a dos caras
- ▶ Calidad comparable al offset
- ▶ Curado instantáneo y capacidad para iniciar el acabado de inmediato gracias a la tinta UV
- ▶ La misma precisión de registro anverso/reverso que el offset

Impremia IS29

Especificaciones Impremia IS29

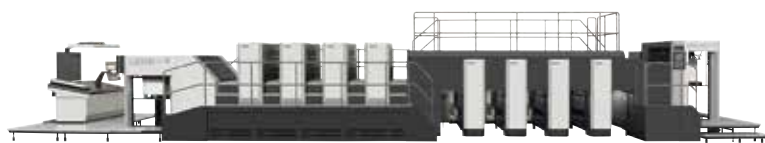
Número de colores	4
Tinta	Tinta UV
Printing speeds	3000 plh (a una cara) 1500 plh (a dos caras)
Tamaño máx. de hoja	585 × 750 mm
Grosor de hoja	0.06–0.6 mm (a una cara) 0.06–0.45 mm (a dos caras)
Resolución	1200 x 1200 dpi



La disponibilidad depende de la zona

Nuevas tecnologías de impresión offset

La impresión offset no tiene rival en cuanto a productividad y calidad. Y Komori ha desarrollado las tecnologías decisivas que han mantenido la tecnología offset en cabeza durante décadas: cambios de planchas automáticos, automatización para cambios de trabajos ágiles, gestión del color precisa y sistemas de inspección de calidad, o el impacto gráfico del curado instantáneo H-UV. La gama de equipos Komori para la drupa 2016 incluirá soluciones de primer orden para la impresión comercial y de envases, soluciones que superarán como nunca las expectativas. Nuevos modelos, nuevas configuraciones e incluso un nuevo tipo de tecnología H-UV. Komori va un paso más allá en su afán por proteger el medio ambiente. Y, en el interior, una nueva generación de sistemas de automatización y control de calidad. Un funcionamiento estable, un nivel de fiabilidad legendario y la facilidad de uso que buscan los operarios. Además, toda la gama de equipos está diseñada para aprovechar el software y las soluciones de flujo de trabajo más recientes. Komori desvelará el futuro de la impresión y causará un gran impacto en la drupa 2016. No se lo pierda.



LITHRONE GX40RP

Especificaciones Lithrone GX40RP a ocho colores

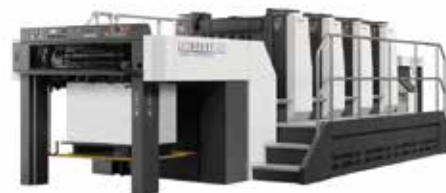
Tamaño máx. de hoja	750 × 1050 mm
Área de impresión máx.	740 × 1040 mm
Grosor de hoja	0.04–0.5 mm



LITHRONE GX40

Especificaciones Lithrone GX40 a seis colores

Tamaño máx. de hoja	750 × 1050 mm
Área de impresión máx.	740 × 1040 mm
Grosor de hoja	0.06–1.0 mm



LITHRONE G37

Especificaciones Lithrone G37 a cuatro colores

Tamaño máx. de hoja	640 × 940 mm
Área de impresión máx.	620 × 930 mm
Grosor de hoja	0.04–0.6 mm



LITHRONE G29

Especificaciones Lithrone G29 a cinco colores

Tamaño máx. de hoja	530 × 750 mm
Área de impresión máx.	520 × 740 mm
Grosor de hoja	0.04–0.6 mm

Lithrone GX40RP

La Lithrone GX40RP de 40 pulgadas, a ocho colores y equipada con H-UV, una máquina de impresión a doble cara, ofrece una velocidad de 18 000 plh con alta calidad, plazos cortos, alta estabilidad y baja merma de papel. Disponible en configuración de hojas finas para la impresión comercial o cartón para la impresión de envases. Ofrece un alto rendimiento de transporte de la hoja con un solo margen de pinzas y sin volteo de la hoja. El margen en el borde posterior de la hoja ya no es necesario y el tamaño de hoja se puede minimizar para reducir el coste del papel.



Lithrone GX40

La Lithrone GX40 de 40 pulgadas a seis colores equipada con H-UV estará configurada para la impresión de envases de alto valor añadido, el entorno natural del buque insignia de Komori. Fiabilidad y calidad extraordinarias como resultado del sistema de transporte de hojas más suave y robusto del sector. Admite una amplia variedad de hojas gracias a la gama de grosores de 0.06-1.0 mm. Disponible con numerosas opciones de automatización, la máquina expuesta en el salón incluirá el sistema comparador de PDF basado en PDC-SX y el sistema de numeración de hojas para facilitar las aplicaciones de envases.



Lithrone G37 **NEW**

La Lithrone G37 de 37 pulgadas a cuatro colores y equipada con H-UV L (LED) ofrece un tamaño de hoja máximo de 640 x 940 mm. La capacidad de curado instantáneo permite enviar inmediatamente los trabajos para su postprocesado. Es ideal para un amplio abanico de necesidades, desde la impresión sobre papeles ligeros en aplicaciones editoriales y comerciales hasta la impresión sobre papel grueso. Concretamente, el color se puede controlar incluyendo una barra de color en el margen, incluso con imposiciones de 8 páginas de tamaño A4 o carta americana, lo que convierte esta máquina en ideal para productos de alta calidad.

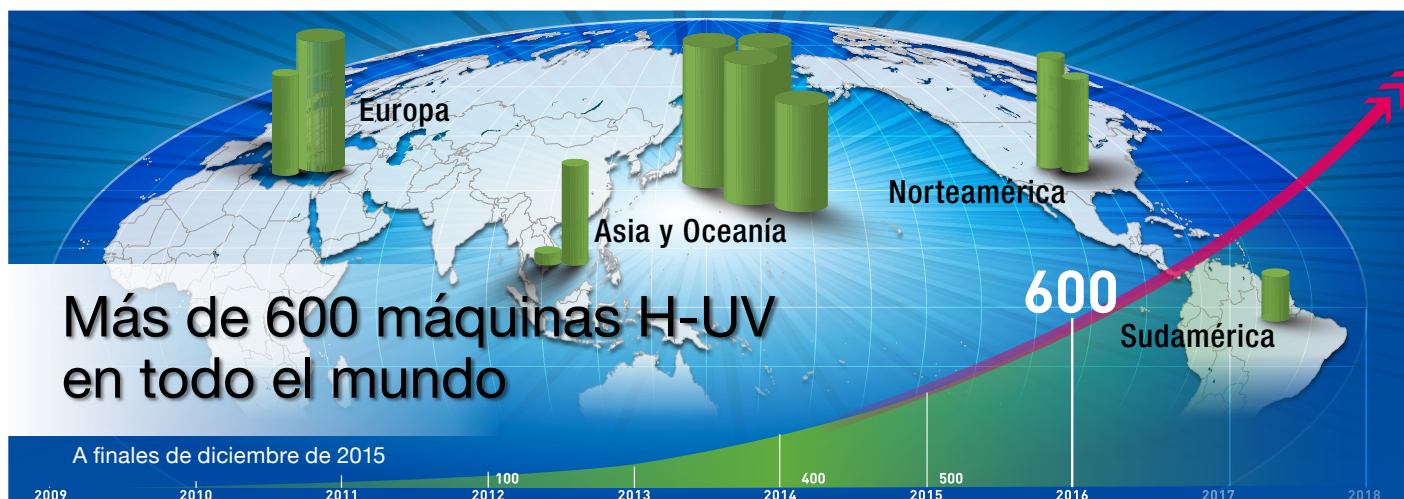


Lithrone G29 **NEW**

La Lithrone G29 de 29 pulgadas a cinco colores equipada con H-UV y unidad de barnizado ofrece una velocidad de impresión máxima de 16 500 plh con una elevada estabilidad a alta velocidad, incluso con papeles de alto gramaje. Equipada con los sistemas y automatismos más recientes para agilizar la puesta a punto y los plazos de entrega, ofrece soluciones flexibles para aplicaciones de impresión de alto valor añadido. Se adapta a las demandas de los trabajos de impresión más complejos.



La disponibilidad de todos los productos depende de la zona.



H-UV

Sistema de curado innovador

Desde que Komori introdujo el sistema de curado innovador H-UV en 2009, la tecnología ha causado un gran impacto en la industria gráfica. Su funcionamiento es instantáneo y permite enviar los trabajos a encuadernación para su acabado posterior, pero también crea nuevas posibilidades gráficas, soluciona problemas que afectan a los operarios y al ambiente de la planta, y ofrece nuevas formas de crear una ventaja competitiva.

Sin polvo antirrepinte, libre de ozono, con bajas emisiones térmicas, compatible

prácticamente con cualquier soporte—incluso plástico o metálico—, la tecnología H-UV aporta un acabado brillante, una baja ganancia de punto y colores vivos a cualquier proyecto.

Estos son solo algunos de los motivos por los que Komori ha instalado más de 600 máquinas de impresión equipadas con H-UV en los principales mercados del mundo. Y ahora incluso ha trasladado esta versátil tecnología a las rotativas offset, como en el caso de la revolucionaria System G38. Sin duda, H-UV significa impresión sin límites.

USUARIOS DE H-UV EN SUS PROPIAS PALABRAS

- ▶ Para impresores como nosotros, dedicados a **tiradas pequeñas, de alta calidad**, el proceso H-UV supone una gran ventaja.
— Cassochrome, Bélgica
- ▶ H-UV tiene sentido — minimiza las marcas en el tambor de retirada... y es **mejor para el medio ambiente**.
— CMYKhub, Australia
- ▶ Para nosotros era muy importante que las hojas saliesen de la máquina totalmente secas para **agilizar la entrega de trabajos**.
— Calitho, Estados Unidos
- ▶ Gracias al **bajo consumo de energía** del sistema de curado H-UV, nuestra factura de la luz ha bajado considerablemente.
— Pozzoli, Italia
- ▶ Podemos ofrecer **más opciones creativas** — incluyendo drip-off y acabados de alto brillo, por ejemplo — y todo ello con secado instantáneo de las hojas.
— Hunts, Reino Unido
- ▶ El consumo de tinta se reduce en un 30 % y se minimiza la merma. **Todos ganan**: los clientes, el impresor... ¡y el medio ambiente!
— DB Print, Francia

De ediciones anteriores de *On Press*

NEW

H-UV L

VERSIÓN LED

Nuevo H-UV L (LED)

El nuevo H-UV versión LED debutará en la drupa 2016 en demostraciones en vivo en la nueva Lithrone G37 a cuatro colores.

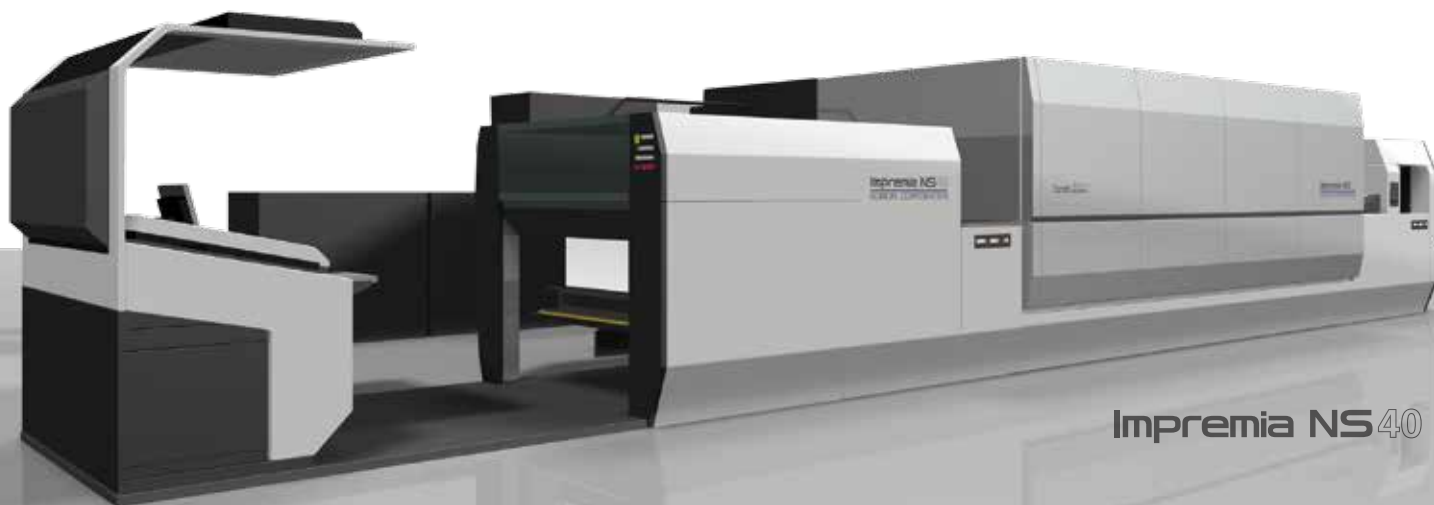
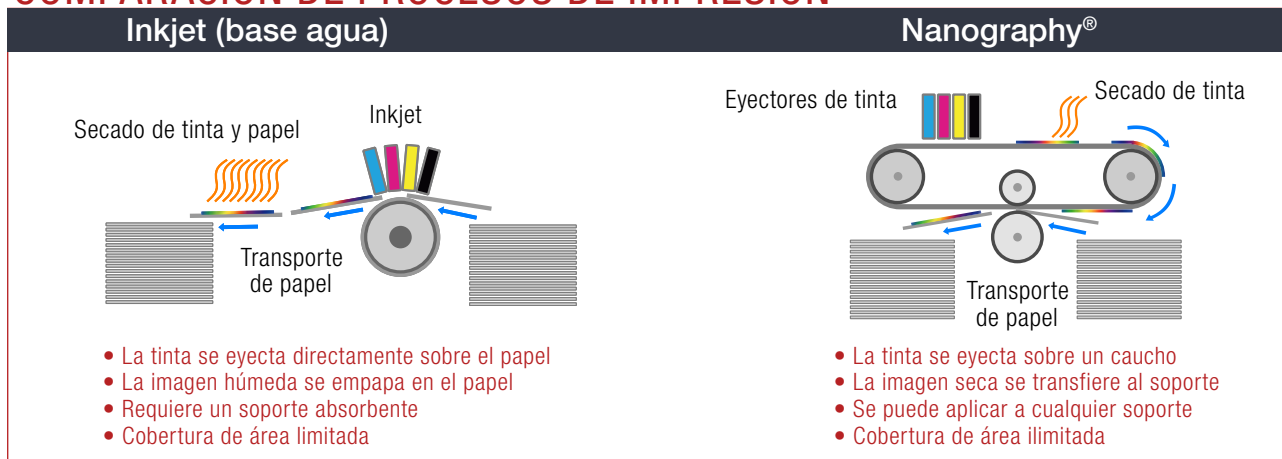
Impremia NS40

Sistema Nanographic Printing® de 40 pulgadas Impremia NS40 **NEW**

La Impremia NS40 es una máquina de impresión digital surgida de un revolucionario nuevo sistema que emplea el proceso Nanographic Printing®, o Nanography®. Este innovador sistema y proceso de impresión emplea colorantes Landa NanoInk®, una tinta de base agua con partículas de nanopigmentos con un tamaño de nanómetros. El proceso Nanographic Printing® empieza con la inyección de miles de millones de gotas sobre un caucho usando eyectores de tinta. A medida que

cada gota llega al caucho caliente, se expande y rápidamente pierde el agua, volviéndose más fina. Cuando se ha evaporado toda el agua, la tinta se vuelve una película polimérica seca y ultrafina sobre el caucho. Cuando se presiona en contacto con el soporte de impresión, esta fina capa de 500 nm de tinta se une instantáneamente con el soporte sin penetrar en él. Las imágenes que se forman son resistentes, resisten a la abrasión, no requieren secado posterior y no dejan tinta residual en el caucho.

COMPARACIÓN DE PROCESOS DE IMPRESIÓN



Impremia NS40

Especificaciones Impremia NS40

Número de colores 4 (C/M/Y/K, Landa NanoInk®)
 Velocidad de impresión 6500 plh
 Tamaño máx. de hoja 750 x 1050 mm

Grosor de hoja
 Resolución
 Soportes admitidos

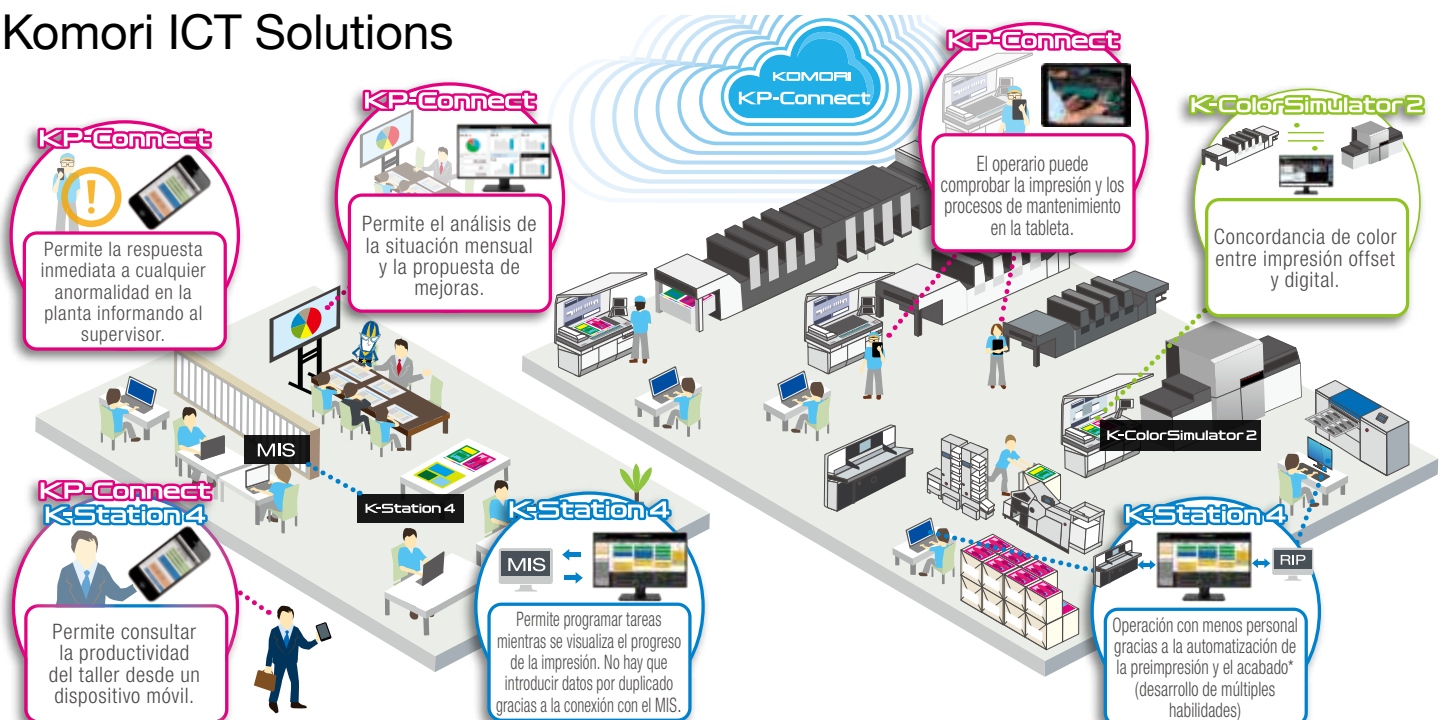
0.06–0.8 mm (a una cara)
 1200 x 1200 dpi
 Cualquier material convencional: estucado, no estucado, cartón, plástico, papeles especiales (coloreado, metálico)

Nuevas soluciones de flujo de trabajo digital

Connected Print con ICT

Komori ICT (tecnología de comunicaciones de información) Solutions es el nombre general de las soluciones que solo Komori como fabricante de máquinas de impresión podía desarrollar como apoyo para mejorar la productividad de los impresores. Las soluciones emplean la última ICT y enlazan los procesos de producción impresa para hacerlos visibles, automáticos y eficientes.

Komori ICT Solutions



KP-Connect **NEW**

Soluciones en la nube de Komori

Visibilidad de las operaciones de impresión en la nube

KP-Connect es un servicio que mejora la productividad, permitiendo que el impresor y Komori compartan información detallada sobre el funcionamiento de la máquina en el entorno seguro de la nube, logrando que las operaciones de impresión sean visibles en tiempo real. Se presentan las propias mejoras del impresor, así como los métodos de mejora de los procesos y la máquina basados en datos de Komori.

K-Station 4 **NEW**

Software de control de tareas/interfaz JDF

Programación y automatización del flujo de trabajo para todas las máquinas

Como interfaz que conecta el MIS y las máquinas de impresión, K-Station 4 digitaliza y agiliza el control de tareas de impresión. Además, la automatización de la preimpresión y el acabado está disponible como opción avanzada.*

* Exposición técnica en la drupa 2016

K-ColorSimulator 2 **NEW**

Software de concordancia de color

Concordancia de color de alto nivel para offset y digital

K-ColorSimulator 2 es el sistema de gestión del color de Komori para reproducir colores ISO/de impresión offset con dispositivos de salida.

La disponibilidad de todos los productos depende de la zona.

Y mucho
más

Nuevas soluciones

El stand de Komori en la drupa 2016 dispondrá de múltiples áreas expositivas dedicadas a distintos ámbitos del grupo Komori. El Eco Corner se centrará en las tecnologías medioambientales de las máquinas y las plantas de fabricación de Komori. En el Web/Chambon Corner se mostrarán los últimos avances en rotativas offset y máquinas de envases Chambon. Finalmente, en la Print Gallery se mostrarán las más recientes creaciones artísticas de Komori.

Apressia CT137 **NEW**

Cortadora hidráulica programable



La gama de equipos de acabado de Komori estará representada por la cortadora hidráulica programable Apressia CT137. Su manejo es muy sencillo para cortar material impreso y su diseño compacto permite colocarla en cualquier lugar. Estrictos niveles de seguridad, facilidad de uso y versatilidad con una productividad excepcional y alto rendimiento. Se utilizará para todas las operaciones de corte de las demostraciones.

Tinta K-Supply



Todas las demostraciones de impresión H-UV de la drupa 2016 utilizarán la tinta K-Supply, el estándar de Komori para la impresión H-UV, desarrollada gracias al know-how adquirido en la implementación de sistemas H-UV. Alta dureza, calidad de impresión, flexibilidad y rentabilidad. Mayor rendimiento que las tintas de la competencia porque es posible lograr la misma densidad con una película de tinta más fina. Asimismo, reduce la carga de trabajo del operario. También se mostrarán otros consumibles K-Supply en las demostraciones.

Web/Chambon Corner



La máquina offset System G38 equipada con H-UV anunciada recientemente ofrece productividad, calidad y un funcionamiento respetuoso en un diseño sorprendentemente compacto. La tecnología H-UV permite prescindir de un secador, por lo que la longitud total es de apenas 20 metros. Capaz de imprimir 30 000 hojas por hora listas para encuadernar, esta rotativa logrará una ventaja competitiva casi instantánea en cualquier mercado. En el Web/Chambon Corner se mostrará una exposición sobre esta y otras rotativas Komori y se ofrecerán muestras de impresión.

PESP

Proveedor de Servicios de Ingeniería de Impresión



Como nuevo objetivo de negocio, Komori impulsa el concepto de Proveedor de Servicios de Ingeniería de Impresión (PESP, por sus siglas en inglés), que engloba sistemas de impresión, materiales de impresión y proveedores de know-how sobre impresión. Inventaremos productos con nuevo valor adaptados a los tiempos cambiantes combinando las tecnologías de impresión de Komori con tecnologías de empresas asociadas, en la búsqueda de soluciones integrales. Además de ofrecer mayor comodidad a los clientes, facilitaremos coordinadores que recomendarán los mejores equipos y modelos de negocio para colmar las necesidades de nuestros clientes.

La disponibilidad de todos los productos depende de la zona.

¡Nos vemos en la drupa!





La dinámica de Komori

Impresión comercial

Lithrone GX40RP: El apartado dedicado a la impresión comercial abrió sus puertas con una máquina de impresión a dos caras Lithrone GX40RP a ocho colores imprimiendo tres trabajos de 200 hojas cada uno en menos de 10 minutos. Capaz de adaptarse a distintas necesidades sobre papeles finos y gruesos, la máquina está optimizada para alta productividad con lotes pequeños y plazos de entrega cortos. Configurada con KHS-AI para preajustes automáticos, el cambiaplanchas automático asíncrono A-APC y PQA-S V5 para la inspección de impresos, el control automático del color y el ajuste automático del registro, la máquina imprimió los trabajos a una velocidad de 16 500 plh y logró cambiar de trabajo en menos de 3 minutos y 30 segundos, incluso con cambios de papel.

Impremia IS29: A continuación llegó el turno del sistema de impresión digital inkjet Impremia IS29 UV, con la impresión de cuatro trabajos, empezando por la retirada de la imagen impresa previamente en la Lithrone GX40RP para mostrar la capacidad de ColorSimulator 2 de igualar colores y demostrar que el resultado digital era virtualmente el mismo que el del proceso offset. Los trabajos subsiguientes demostraron el gran potencial para reproducir colores vivos de la IS29 usando el modelo de color RGB, la creación de versiones con la impresión variable, cambios de modo y cambios de papel. A continuación, los trabajos se cortaron en la máquina de corte y hendido digital Highcon Euclid.

System G38: La impactante máquina offset System G38 equipada con H-UV imprimió dos trabajos de 1000 hojas cada uno en 10 minutos y 10 segundos, con un tiempo necesario para el cambio de trabajo de poco más de cinco minutos. Este buque insignia de la productividad para la impresión a dos caras y a ocho colores apenas mide 20 metros de longitud, el tamaño de una máquina de retirada a hojas a ocho colores. Puesta a punto muy corta, arranque rápido y control automático del color a lo largo de la tirada convierten la System G38 en la solución ideal para tiradas cortas y medias.





El KGC Open New Pages Show 2016 se celebró los días 4 y 5 de febrero en el Centro de Tecnología Gráfica de Komori en Tsukuba. Estas jornadas reunieron a un público muy numeroso en sesiones diarias de mañana y tarde para asistir a presentaciones dedicadas a dos mercados clave: el de la impresión comercial y de envases. En el programa constaban demostraciones de máquinas a hojas y rotativas, tecnologías offset y digital, y equipos de acabado analógico y digital. El sistema de gestión integrada K-Station 4 preparado para tabletas se usó para la planificación y la programación de todas las máquinas, tanto digitales como offset. La esencia del evento era presentar una amplia variedad de modelos de negocio basados en distintas combinaciones de equipos, materiales, procesos e imágenes. En todas las demostraciones se hizo hincapié en el mensaje 'Open New Pages', y la diversidad de opciones dio fe de la gran variedad de nuevas posibilidades que plantean las tecnologías revolucionarias de Komori.

Impresión de envases

Lithrone GX40: La Lithrone GX40 H-UV a seis colores más unidad de barnizado con sistema de numeración de hojas para la impresión de envases y comparador de PDF se combinó con la troqueladora plana Apressia DC105 en una línea de producción integral de envases. Durante la demostración se imprimió a cuatricromía con metálico dorado y barniz para una caja de dulces que posteriormente fue cortada en la Apressia DC105.

Impremia IS29: La Impremia IS29 imprimió tres variedades de caja de dulces en modo directo con resultados variables, que posteriormente fueron cortados por el sistema digital Highcon Euclid. La máquina digital imprimió también muestras de envases en el modelo de color RGB usando la imagen impresa con la Lithrone GX40. Finalmente, se cambió el papel a un material de menor gramaje, y el sistema de impresión digital imprimió 20 hojas en 20 segundos usando el modelo de color RGB.

Fueron numerosos ejemplos de nuevos modelos de negocio implementados con las plataformas Komori Lithrone, Impremia, System y Apressia usando lo último en mecatrónica y software de Komori. Y, todos ellos, optimizados por el uso de consumibles K-Supply en todas las demostraciones. Eso es: Open New Pages.

La disponibilidad de todos los productos depende de la zona.





Marina y Stefano Marchesi, gerentes

Entre la tradición y la innovación

Un histórico impresor italiano con más de un siglo de experiencia y numerosos hitos, incluida la impresión de muchas de las joyas del mundo editorial italiano del siglo XX. Actualmente centrado en el ámbito de la moda y el lujo, sus instalaciones se encuentran en una ciudad que es sinónimo de estilo y concienciación artística.

En el pináculo de la impresión de calidad. Un logro que la empresa ha conseguido integrando dos valores corporativos aparentemente opuestos y, sin embargo, vitales: tradición e innovación. Marchesi Grafiche Editoriali ofrece su know-how altamente desarrollado y refinado a clientes que exigen la máxima atención al detalle. El objetivo último es crear productos elegantes y exclusivos. Marcas de moda y diseñadores, así como editores de prestigio, consiguen producir las obras más preciosas de la cultura italiana — si pueden contar con la impresión de alta calidad de Marchesi.

¿En qué mercados trabajan?

Estilo y lujo, editorial y cultura, grandes corporaciones, instituciones financieras, sector farmacéutico, publicaciones periódicas, deportes, eventos, etc. En realidad, operamos en todos los sectores donde la comunicación en papel es esencial y también evocativa.

¿Cuáles han sido las decisiones estratégicas que han impulsado su negocio en los últimos años?

Sin duda, la innovación. A pesar de que las nuevas tecnologías han cambiado la forma de comunicarnos, el papel sigue siendo el mejor medio para evocar emociones. Este año, para mejorar nuestras capacidades de impresión de alta definición, hemos agregado una Komori Lithrone G40 a seis colores con unidad de barnizado y curado H-UV, un sistema que nos permite ahorrar mucho tiempo y está teniendo mucho éxito entre nuestros clientes.

¿Cuáles son los motivos de su éxito?

Tradicción, técnica y profesionalidad. Estos valores son esenciales para satisfacer a nuestros clientes. También buscamos oportunidades

C

uatro generaciones han dirigido esta imprenta de Roma. Sus mercados principales: desde la moda y el lujo hasta el mundo editorial y la cultura, con preferencia por las inversiones tecnológicas y la presencia internacional. Su misión es crear productos exclusivos y de gran valor.



para captar a profesionales y socios de talento, y para conseguir capacidades que no estén conectadas con el mundo del papel.

¿Qué iniciativas han impulsado para enfrentarse a las dificultades de mercado actuales?

Estamos innovando constantemente y ofrecemos servicios de calidad. Por supuesto, las dificultades siguen ahí, pero no dejamos que nos desanimen. Al contrario, hemos logrado abordar con éxito tanto la crisis actual como la llegada de las tecnologías digitales. Y lo demuestra nuestra posición en el mercado. Innovar también significa invertir, y así lo hicimos después de identificar los segmentos de mercado más adecuados para nosotros. Además, también diversificamos nuestras actividades sin dejar de centrarnos en la producción.

¿Cuál es su opinión acerca de la situación actual del mercado gráfico?

La situación es crítica. Las tecnologías digitales han cambiando de raíz la forma de comunicarnos, e internet ofrece información inmediata y permanentemente actualizada. Cada vez hay menos revistas impresas ya que paulatinamente van migrando al formato digital. Además, muchos otros productos impresos siguen la misma tendencia digital. Hoy en día nuestros clientes quieren más: alta definición, máxima atención al detalle, asistencia técnica y evaluación de resultados, y servicios adicionales como logística, integración TI y gestión administrativa. Pero nosotros intentamos ir más allá. No somos consultores, pero nuestra experiencia, técnica y conocimiento de los materiales nos ayudan a superar los problemas de producción y ofrecer al cliente un soporte integral.



M

archesi Grafiche Editoriali fue fundada en 1914 por Ivo Marchesi, un joven aprendiz de grabado litográfico de 21 años. En 1950 su hijo, Luciano Marchesi, se hizo cargo de Tipografica Craia, creando así Arti Grafiche Marchesi. En los años sesenta, con dos plantas de impresión y alrededor de 100 empleados, Luciano empezó a colaborar con Istituto Geografico De Agostini y Treccani, editor de la prestigiosa enciclopedia de la lengua italiana. En los ochenta, cuando se fundó Marchesi Grafiche Editoriali SpA, su hijo, Stefano, y su hija, Marina, se unieron a la empresa que dirigen juntos desde entonces y que actualmente entra en su cuarta generación con la llegada de sus hijos respectivos. El volumen de negocio de la empresa es de 10 millones de euros, de los cuales entre el 20 y el 25 % proceden de ventas internacionales.

¿También trabajan en el extranjero?

Dado que trabajamos tanto con empresas italianas como con multinacionales, nuestro volumen de negocio incluye siempre un componente internacional. En los últimos seis meses hemos estado tratando con mercados internacionales con un planteamiento más estratégico. Nuestra evaluación sigue en marcha, y todavía no podemos afirmar si este giro resultará rentable o no.

¿Qué recursos especiales les están ayudando en su actividad principal?

Por encima de todo, nuestras capacidades técnicas, sobre todo para la creación de aquellos productos especiales que no pueden ofrecer los portales de impresión web dirigidos al mercado básico. En segundo lugar, la atención a las necesidades de los clientes. Para ello es fundamental entender realmente sus requisitos, que no siempre coinciden con los requisitos de producción. Buen ejemplo de ello son los plazos de entrega cada vez más cortos. En último lugar, somos propensos a aceptar riesgos, yendo más allá de los requisitos nominales del cliente y ofreciéndole

un soporte más integral.

¿Sus clientes principales y marcas de moda de prestigio deberían considerarse una oportunidad o un riesgo?

Nos ofrecen la posibilidad de crecer de forma continuada. Para apoyarles debemos aprovechar todos nuestros recursos para ofrecer nuevas técnicas y soluciones. Pero las principales dificultades provienen de la competencia y la crisis. Es lógico que los clientes intenten ahorrar dinero. Pero cuando ven la diferencia entre nosotros y nuestra competencia, apuestan directamente por nuestra calidad y atención al detalle, algo que muchos impresores no pueden ofrecer.

¿Hasta qué punto cree en el comercio electrónico como oportunidad?

Desde el principio nos hemos acercado a esta herramienta innovadora, moderna, flexible y adaptable. Sin embargo, no es un sector en el que queramos invertir ahora mismo. El mercado está tan saturado que la competencia se centra exclusivamente en el precio. Eso supone tratar con clientes que

Página opuesta: Ivo Marchesi y personal de Marchesi Grafiche Editoriali alrededor del momento de su fundación.

Derecha: calidades extravagantes y tratamientos de encuadernación exclusivos atraen a clientes entre los que figuran algunas de las marcas más reconocidas del mundo italiano del automóvil.



tienen necesidades distintas a las de nuestra clientela actual. En realidad, aprovechamos el e-commerce para vender y distribuir los productos acabados de nuestros proyectos pequeños y medianos, y por el momento estamos muy satisfechos con esta solución.

¿Cuál ha sido su inversión más reciente e importante?

Por encima de todo, nuestra Komori Lithrone G40 a seis colores con unidad de barnizado y H-UV. Después de eso, el refuerzo de nuestra red de ventas y división de marketing, que actualmente tiene a dos profesionales más en las áreas social y digital para promocionar mejor nuestros proyectos de e-commerce.

¿Cómo evolucionan las tecnologías de impresión?

Siguen el mercado. La velocidad de impresión, los plazos de entrega y el secado final son el doble de rápidos que antes. Al usar barnizado in-line, impresión con tintas H-UV sobre blanco y sobreimprimir colores sin someter a estrés el soporte, es posible aplicar un acabado especial que aporte valor añadido al impreso. Además, ajustando el punto y empleando tintas de nuevas generación, es posible obtener una calidad de impresión muy



Obras académicas y culturales son algunos de los muchos títulos impresos por Marchesi que se han convertido en verdaderos símbolos de referencia del sector editorial italiano.

superior incluso en soportes sin estucar. Para terminar, el ciclo de producción se vuelve más eficiente al calibrar los colores con mediciones online entre la preimpresión y la impresión.

¿Cómo valoraría su estructura empresarial teniendo en cuenta la situación actual del mercado?

Creemos que nuestro tamaño actual es correcto. Es también una organización ajustada y horizontal, y cada departamento se autogestiona a través de un responsable que rinde cuentas al director de producción, que a su vez informa a los departamentos comercial y administrativo y a los altos directivos. En realidad, podemos responder con gran agilidad a las consultas y pedidos de clientes y garantizar el máximo control de calidad en todas las fases de producción.

¿Hasta dónde cree que llegará la impresión digital?

Todo depende de la tecnología. Las tecnologías conectadas a ofertas web seguirán creciendo, pero no debemos olvidar que actualmente la oferta supera la demanda. Los grandes actores seguirán activos, pero las pequeñas empresas de nueva creación se verán forzadas a diferenciar su oferta si quieren sobrevivir. No cabe duda de que la impresión digital de alta calidad –por la que hemos decidido apostar– seguirá evolucionando para un tipo de producción muy concreta y personalizada, porque las comunicaciones actuales exigen productos exclusivos y de gran valor.

Lithrone GX impulsan el negocio de envases de Firstan

La doble inversión en máquinas de cartón de Firstan Quality Packaging consiste en una Lithrone GX40 a seis colores con unidad de barnizado y una Lithrone GX40RP con impresión inversa y unidad de barnizado. Ambas máquinas incluye el sistema comparador de PDF de Komori y funcionamiento ininterrumpido.



Paul Hartwig, Director de Producción (izquierda), y Andrew Hartwig, Director Ejecutivo

En 2016 Firstan de Cambridgeshire celebra su 40.º aniversario. Desde sus comienzos en 1976, la empresa siempre se ha centrado en la producción de envases para los sectores farmacéutico y alimentario, estando su actividad repartida entre ambos.

En la actualidad, Firstan Pharmaceutical es uno de los principales fabricantes de envases farmacéuticos y de cuidado personal del Reino Unido, y se especializa en crear soluciones de envases para cajas de cartón. Por su parte, Firstan Quality Packaging es un proveedor británico líder de cajas y fundas para alimentos, dulces, cosmética y bebidas.

La Lithrone GX40 a seis colores y la Lithrone GX40RP son las primeras máquinas Komori de Firstan. Ambas incluyen el sistema in-line Komori PDF Comparator que comprueba automáticamente todos

los elementos de la hoja impresa comparándolo con la prueba de impresión, y es capaz de detectar incluso las más pequeñas discrepancias. Esto resulta especialmente beneficioso para Firstan, ya que produce envases en versiones multilingües.

La empresa cuenta con un premiado equipo de diseño CAD que crea diseños innovadores y exclusivos, que abarcan desde cajas plegables hasta cajas almohada. El grupo de diseño también ha elaborado sus propios dispositivos antipiratería para garantizar la seguridad del producto. Así, por ejemplo, encontramos productos con precintos de seguridad como el sistema patentado M-Lock®.



creado para el mercado farmacéutico pero que cada vez se usa más en envases alimentarios.

Según el Director Ejecutivo Andrew Hartwig: “Somos uno de los pocos especialistas independientes en envases que quedan en el Reino Unido. Nos enorgullece ofrecer un servicio personalizado y ágil, y esto es lo que nos inspira a identificar nuevas ideas y desarrollar nuevas soluciones para nuestros clientes”.

Invertir para ampliar mercado

Aunque Firstan se ha dedicado tradicionalmente al Reino Unido, son cada vez más las oportunidades internacionales, sobre todo en Europa, ya que sus clientes amplían sus propios mercados. En palabras del Director de Producción, Paul Hartwig: “Varios de nuestros clientes del Reino Unido ya tienen divisiones en la UE, y nuestras nuevas máquinas Komori nos proporcionan la capacidad necesaria para dar servicio a estos nuevos centros”.

Con sede operativa en una planta de 7900 m² edificada a medida cerca de Huntingdon, la empresa tiene un volumen de negocio de más de 18 millones de libras anuales y produce 500 millones de cajas al año con una plantilla de 140 empleados. Cuando la nueva Lithrone GX40RP se suma a la Lithrone GX40 a seis colores a mediados de 2016, la capacidad anual aumentará a 2000 millones de cajas, lo que les permitiría fijar un objetivo de ventas de 24 millones de libras anuales.

Más allá de todos los estándares

El núcleo del negocio de Firstan son sistemas de control y aseguramiento de la calidad. “Queremos superar todas las normas industriales acreditadas. En 2015, nos convertimos en el primer fabricante de envases del país en obtener la certificación pressSIGN Offset Standard, que se basa en la rigurosa norma ISO 12647-2. Para obtener la certificación es necesario superar una serie de



pruebas en preimpresión, producción de planchas e impresión, y las aprobamos todas con nota”, afirma Paul.

Control del impacto medioambiental

Andrew describe las prácticas medioambientales de Firstan: “La protección del medio ambiente es uno de los problemas más graves a los que se enfrenta la humanidad, y por nuestra parte aplicamos políticas muy estrictas para evaluar todas y cada una de las decisiones empresariales que pueden tener un impacto sobre el medio ambiente. Llevamos a cabo evaluaciones de sostenibilidad de todas nuestras actividades; nuestros directivos revisan anualmente sus objetivos individuales y colectivos y se fijan nuevos objetivos; y formamos al personal para que conozca los problemas y responsabilidades medioambientales”.

Este espíritu es el que llevó a Firstan al stand de Komori en el salón IGAS 2015 de Japón. Andrew prosigue: “La concienciación medioambiental de Komori Corporation queda plasmada en numerosas iniciativas para la conservación de energía en su planta de Tsukuba y el diseño de sus máquinas jugó un papel importante a la hora de decidimos por sus dos Lithrones”.

“En la IGAS vimos la elevada productividad de la Lithrone G40 y la GX40RP, con sus ágiles sistemas de puesta a punto y gran tamaño de pliego. Pero también resultó evidente que estas máquinas contribuían a proteger el medio ambiente. Nos dimos cuenta de lo capacitada que está Komori a todos los niveles, desde el conocimiento técnico de los comerciales hasta las nociones empresariales del equipo técnico. La disposición y la experiencia de los equipos de instalación y formación han puesto de manifiesto estas capacidades y nos han confirmado que la colaboración con Komori será fundamental para el desarrollo de Firstan Quality Packaging”, concluye Andrew.



Alimentar a **Marilyn** Ellis y la Lithrone GX40

El grupo Ellis, uno de los fabricantes independientes de envases más importantes de Canadá, se ha convertido en un impresor galardonado gracias a que no ha perdido nunca de vista sus tres pilares: coherencia, calidad y satisfacción del cliente.



Cathie Ellis, Presidente de Ellis Packaging (izquierda), y Dave Ellis, Presidente de Ellis Paper Box, delante de Marilyn

Fundada en 1983, cuando Bill Ellis adquirió la empresa, Ellis se ha convertido en una empresa con tres plantas que da servicio a todas las áreas del sector de las cajas plegables: Ellis Packaging de Pickering, Ontario, se dedica al cuidado personal, los productos nutracéuticos, la alimentación y la confitería; Ellis Paper Box de Mississauga, Ontario, se especializa en productos farmacéuticos y de cuidado personal; y Ellis Packaging West de Guelph, Ontario, se encarga del negocio de la confitería, la alimentación y las bandejas para alimentos especiales. Esta empresa familiar cuenta con más de 200 empleados y produce más de 500 millones de cajas al año en sus tres plantas. Lleva mucho tiempo trabajando con equipos Komori, de los que actualmente utiliza cinco.

Una colaboración que viene de lejos

En realidad, Ellis compró la primera máquina Komori de Canadá a mediados de los ochenta, una Lithrone a cinco colores que marcó el inicio de su larga relación con Komori. “Cuando el Sr. Komori visitó a mi padre en los años ochenta, Komori empezaba su andadura en Norteamérica. Komori no quería vendernos solo una máquina; quería iniciar una colaboración, una relación que todavía hoy sigue viva. Mi padre nunca olvidó que Komori estuvo a su lado desde el principio”, afirma Cathie

Ellis, Presidente de Ellis Packaging, que también es el hogar de la primera Komori Lithrone GX40 de Norteamérica.

Dave Ellis, Presidente de Ellis Paper Box, señala que el mercado de los envases ha cambiado mucho desde las primeras épocas del negocio: “Al principio era muy fácil obtener trabajos de cartón plegable. La mayor parte de los encargos eran a dos o cuatro colores, quizás con algún color plano, pero no eran ni la mitad de sofisticados que los envases que vemos hoy”. Actualmente la empresa ofrece barnizado de valor añadido, cold foiling y colores especiales para colmar y superar las expectativas de sus clientes. “No nos asustan los retos, y gracias a nuestro grupo de diseño estructural y a nuestras capacidades de impresión de valor añadido podemos tomar la idea de un cliente y convertirla en una caja elaborada y preciosa que contribuya a dar forma a la imagen de la marca”, afirma Dave. Cathie agrega que los plazos de entrega se han acortado drásticamente: “Antiguamente el estándar eran de cuatro a seis semanas, pero hoy en día nos pueden pedir entregas en tan solo dos semanas, por lo que debemos ser realmente eficientes”.

Viento en popa para destacar

El impulso de mejora continua y de obtener la máxima productividad llevó a Ellis a mantenerse en la cresta de la ola de la tecnología – algo que evidencia su adquisición más reciente, una Lithrone GX40 a ocho colores con UV, PQA-S y logística integral. “Asistimos a las puertas abiertas de la Lithrone GX40 en el Centro de Tecnología Gráfica de Tsukuba en 2014 y quedamos impresionados con la tecnología”, afirma Cathie. Antes de elegir Komori, Ellis analizó a otros fabricantes para asegurarse de estar tomando la decisión adecuada para su negocio. “La decisión de apostar por Komori se basó en muchos factores. El éxito que tienen nuestras otras plantas con sus respectivas Komori, la calidad de impresión extraordinaria que ofrecen, y el hecho de que tendríamos una máquina totalmente distinta a las demás disponibles en el mercado fueron factores decisivos”, afirma Cathie. “Queremos destacar frente a la competencia”.

Vista puesta en la Impremia IS29 para tiradas cortas

La Lithrone GX40, a la que cariñosamente han apodado “Marilyn”, lleva en producción desde otoño de 2015, y el impresor está encantado con el rendimiento de la máquina. “Uno de los mayores retos a los que nos enfrentábamos era tener suficiente cartón en stock. Esta máquina imprime a 18 000 plh y se traga mucho cartón, por lo que hemos tenido que ajustar nuestro ciclo de planificación y pedidos, pero de momento estamos



“La decisión de apostar por Komori se basó en muchos factores. El éxito que tienen nuestras otras plantas con sus respectivas Komori, la calidad de impresión extraordinaria que ofrecen, y el hecho de que tendríamos una máquina totalmente distinta a las demás disponibles en el mercado fueron factores decisivos”.

—Cathie Ellis, Presidente de Ellis Packaging

encantados”, afirma Cathie. Agrega que la formación de los operarios para familiarizarse con la nueva tecnología ha sido clave para el éxito de la empresa: “Hay mucho que aprender para aprovechar al máximo la eficiencia de la máquina”. Cathie está impresionada con el hecho de que no solo se han reducido los tiempos de puesta a punto, sino también la merma. “El cartón constituye nuestro mayor gasto, y cuanto más logremos reducir el desperdicio, mejores serán nuestros resultados”. Cathie también cree que el sistema PQA-S contribuirá a maximizar la reducción de la merma. “Poder identificar los defectos en una fase temprana supone que potencialmente podemos reducir la merma hasta un 50 %. Estamos hablando de un gran empujón a la productividad y la rentabilidad”.

Para Ellis, el futuro seguirá implicando una mejora de sus procesos. “Tenemos estas máquinas capaces de producir una enorme cantidad de trabajos. Ahora necesitamos equipos de acabado que puedan seguir el mismo ritmo, de modo que este tipo de soluciones serán nuestra siguiente inversión”, afirma Dave. También cree que se pueden plantear invertir en equipos digitales: “Aunque Cathie quizás no esté de acuerdo conmigo, creo que el proceso inkjet, sobre todo para tiradas cortas de envases, podría encajar en nuestro planteamiento. Creo que debemos empezar a investigarlo para asegurarnos de no quedar atrasados en la curva tecnológica. Quién sabe, quizás el futuro nos depara una Impremia IS29”.

Por ahora, la empresa se centrará en la satisfacción del cliente y en ampliar el negocio. “Nuestro sector está cambiando. Se vuelve más pequeño debido a fusiones y adquisiciones, y nuestro deber es mantenernos en la cresta de la ola. Ofrecemos un producto de calidad y nuestros clientes saben que daremos lo mejor de nosotros mismos. Nuestro objetivo es ser el principal impresor privado de envases de Canadá, y la única forma de lograrlo es ser los mejores. Tenemos buenos equipos, una buena plantilla y buenos clientes. Somos muy afortunados”, afirma Cathie. “Y, por supuesto, tenemos que dar de comer a Marilyn”.

La Prensa Etichette se prepara para **crecer**

La impresión de etiquetas —un componente clave del gigantesco sector de los envases— combina diversas tecnologías, métodos de impresión, materiales y estrategias de hardware con unos estándares de calidad extremadamente elevados. Este segmento también registra unas cifras de crecimiento muy atractivas.



Se calcula que el valor del mercado global del sector de las etiquetas superará los 40 000 millones de dólares de aquí a 2019. Asimismo, el segmento de las etiquetas de bebidas y alimentos requiere un conocimiento continuamente actualizado de las tendencias de consumo.

La Prensa Etichette Italia, el principal productor de etiquetas de papel para agua mineral de Italia, tiene su sede en San Giuliano Milanese, una pequeña población a unos 12 km al

sureste de Milán, la bulliciosa capital comercial de Italia. Actualmente La Prensa amplía su alcance territorial y su oferta. Para impulsar su crecimiento, una de las prioridades de La Prensa es la inversión en tecnología. Las inversiones recientes del impresor son grandes ejemplos de este planteamiento: una Komori Lithrone GX40 a seis colores con unidad de barnizado y el revolucionario sistema de curado H-UV para imprimir etiquetas de papel, y una rotativa flexográfica para la impresión de etiquetas de plástico.

Desde sus inicios, La Prensa Etichette Italia se ha especializado en la impresión de etiquetas de papel, concretamente las de cola húmeda. Fundada en Milán en 1966 por los hermanos Diego y Sergio Delfino, la empresa se trasladó a San Giuliano Milanese, donde nuevas estrategias, innovaciones y clientes han marcado su largo y constante crecimiento. Actualmente la empresa cuenta con una gran capacidad tecnológica y estratégica en todos los ámbitos de la producción de etiquetas, no solo para los productores de agua mineral y bebidas en general, sino también para los fabricantes de aceite de oliva, vinos, licores y alimentos, incluidos chocolates. Esta clientela no es fruto de la casualidad y se fundamenta en décadas de experiencia y un servicio al cliente impecable.

Líder en cifras

Si hay algo que permite ver claramente la posición de La Prensa en el sector son las cifras. La empresa imprime más de 10 000 millones de etiquetas todos los años, de las cuales el 80 % en papel y el 20 % sobre soportes plásticos. El año pasado, el volumen de negocio de la empresa alcanzó los 18.4 millones de euros, pero este año prevé alcanzar los 21 millones. Con 85



empleados y tres unidades operativas—impresión de etiquetas de papel planas, impresión de etiquetas de plástico, acabado y envío— La Prensa se encuentra en una posición ideal para cubrir todas las necesidades de mercado.

Nueva Lithrone GX40 H-UV

Recientemente, la empresa ha invertido unos 10 millones de euros en la planta y los equipos con el objetivo de mejorar su ya de por sí alta calidad de impresión, la innovación tecnológica de su producción y la eficiencia de su servicio. Especialmente relevante es la compra de la nueva Lithrone GX40 a seis colores con unidad de barnizado y H-UV, cambiaplanchas automático y PDCSX. Es el primer modelo de este tipo de Italia, pero es también la primera máquina equipada con el sistema de evaluación integral de la calidad de impresión de Komori para garantizar la perfección de los impresos. “Empezamos con una máquina offset monocroma de segunda mano, y seguimos adquiriendo únicamente equipos usados”, explica Emanuele Delfino, integrante del equipo directivo. “Continuamos así hasta hace cinco años, cuando instalamos nuestra primera Komori nueva. Fue un paso necesario para nuestra empresa, porque las diferencias entre máquinas nuevas y usadas se estaba volviendo demasiado grande. No hace falta decir que las nuevas máquinas nos ayudaron a lograr una mayor eficiencia operativa. Concretamente, la Lithrone GX40 con unidad de barnizado nos ha permitido ofrecer los mejores resultados disponibles con la tecnología actual. Con esta máquina Komori, actualmente usamos cinco máquinas offset con un total de 32 unidades de impresión”.

La máquina se instaló en julio de 2015 y entró en funcionamiento apenas una semana más tarde.

“Para nosotros también ha supuesto un reto”, afirma Silvano Bianchi, Director Ejecutivo de Komori Italia. “Esta Lithrone GX40 de La Prensa es la primera configuración de su tipo en Italia, y resulta bastante particular. Dado el formato de 750 x 1050 mm, es la máquina ideal para el sector de los envases, ya sea para etiquetas o manipulado de papel. Komori considera este modelo una máquina estratégica. La primera unidad admite tinta H-UV o convencional, mientras que las otras emplean tinta convencional. La primera unidad está equipada con un secador H-UV, y en la salida ampliada se ha montado un secador IR. Una de sus prestaciones clave es el PQA, el sistema de evaluación de la calidad de impresión de Komori, que emplea una cámara CCD instalada en la última unidad de impresión para comprobar cualquier posible anomalía en los pliegos. También ofrece control automático de la densidad”.

Proceso integrado

Con una longitud de tirada media de 25 000 hojas, La Prensa ha optimizado la producción de tiradas largas al máximo nivel. Sin embargo, la impresión en sí misma es solo una parte del proceso de producción porque, para obtener los mejores resultados, es también necesario optimizar el envasado y la logística. La Prensa ha logrado crear un proceso cerrado perfectamente engrasado, en el que todos los elementos encajan a la perfección, de modo que el flujo de producción se adapta a los requisitos actuales del mercado en cuanto a calidad y plazos.



Etiquetas de film plástico

Dusung **arrasa** con la primera Lithrone GX40RP de Corea

Con más del 20 % del país concentrado en una ciudad, Seúl, la capital de Corea es un área densamente poblada. En los últimos tiempos, los impresores que buscan ampliar el negocio se han trasladado de Seúl a ciudades satélite cercanas para recortar costes. En contra de esta tendencia, un impresor radicado en el centro de Seúl instaló la primera Lithrone GX40RP a ocho colores de Corea.



Kim Sang-gyu, Director Representante

Dusung encuentra la solución: Komori

Kim Sang-gyu, Director Representante de Dusung Print, puso en marcha un negocio de impresión llamado Yujin Culture en 1991. Partiendo de una Lithrone 26 a cuatro colores usada, la empresa creó un parque de máquinas compuesto por una Lithrone S40 a cinco colores, una Lithrone S26 a cinco colores y una Lithrone A37 a cuatro colores. Lee In-kyung, responsable de las finanzas y la administración de la empresa, describe la colaboración de Dusung con Komori: “Aunque durante un tiempo utilizamos máquinas de impresión de otro fabricante, las frecuentes paradas y dificultades de impresión eran una fuente de graves problemas. Otros impresores nos recomendaron las máquinas Komori, y después de instalar una Komori dejamos de tener este tipo de problemas. Nos encanta Komori”. Los clientes más importantes de Dusung Print –marcas de moda de gran prestigio en Corea como Joinus, HUM y Beanpole; marcas de joyería como Goldendew y Stylus; y agencias de publicidad como Born Creative y ADline– suponen el 90 % de su cartera de clientes, por lo que la calidad de impresión es primordial para Dusung. Y precisamente por ese motivo, elegir máquinas de impresión con la vista puesta en la calidad es fundamental para la empresa.

‘La primera de Corea’: grandes noticias

En agosto de 2015, Dusung Print instaló la Lithrone GX40RP a ocho colores –la primera máquina de impresión a dos caras tipo RP de Corea. El hecho de que un impresor convencional que emplea tres máquinas en Seúl decidiese invertir en esta máquina fue una gran noticia en la industria gráfica coreana. Su Director Kim explica por qué: “Necesitábamos un salto cualitativo para mantener nuestra ventaja competitiva en precio y pedidos en comparación con las pequeñas imprentas que sigue habiendo en Seúl. También nos fijamos en las empresas que imprimen grandes volúmenes de trabajo y que han tenido



la máquina, se realizaron los preparativos para trasladar la fábrica. Encontrar una planta en la que albergar una máquina de más de 25 metros de largo es tan complicado que la gente nos preguntaba si habría algún lugar en Seúl con suficiente espacio para una Lithrone GX40RP. Afortunadamente, encontramos una fábrica de 1650 m² relativamente cerca de nuestras instalaciones originales. El espacio nos permitiría utilizar nuestras antiguas Lithrone S40 a cinco colores y Lithrone S26 a cinco colores en la misma planta”.

Primera prueba superada con éxito

que salir fuera de Seúl. Creímos que teníamos buenas posibilidades de seguir adelante si nuestra productividad y competitividad estaban a la altura. Fue entonces cuando descubrimos la máquina RP de Komori”. Kim dedicó un año a estudiar todos los tipos de máquinas de impresión a dos caras y realizó dos viajes a Japón para ver de cerca la RP: “Mis investigaciones me convencieron de que el modelo Lithrone GX40RP era la mejor opción. Con los tipos long perfector y máquinas de doble plataforma convencionales, había límites en los grosores de papel que se podían imprimir, y también posibles problemas de calidad de impresión derivados del uso de pinzas de agarre en el borde anterior y posterior del pliego, así como problemas de merma de papel. No obstante, la GX40RP era una máquina de impresión a dos caras ideal que había superado todos estos inconvenientes”. Kim da cuenta del fluido proceso de instalación: “Mientras se fabricaba

La introducción de la máquina resultó extremadamente satisfactoria. Inmediatamente después de instalarla, el impresor tuvo una experiencia que superó sus expectativas puestas en la Lithrone GX40RP: “Justo antes de la instalación, recibimos un pedido de un cliente de un millón de hojas impresas a doble cara en el formato de 40 pulgadas. Con una máquina de impresión directa habríamos tardado entre 17 y 18 días trabajando día y noche: imprimiendo una cara, secando, volteando los pliegos, imprimiendo el reverso, secando, y finalmente entregando el trabajo. Aunque todavía estaba en fase de pruebas, la RP funcionaba a su vertiginosa velocidad de 16 500 plh y logramos terminar el trabajo en solo siete días. Pude ver con mis propios ojos que habíamos duplicado la productividad. Y no se produjo ningún tipo de problema de repinte durante la impresión, como tampoco marcas ni paradas del alimentador”. “Esta máquina demuestra todo su potencial en las tiradas cortas. Está configurada con varios automatismos, incluyendo A-APC, KHS-AI y PDC-SX, por lo que no se produce ningún tipo de merma en los cambios de trabajos ni durante la tirada. Cuando imprimimos trabajos de 500 pliegos, la productividad es suficiente para terminar 10 trabajos en una hora. La unidad CTP ni siquiera puede seguir su ritmo”, afirma con orgullo.



Elma Basim apuesta por H-UV en su segunda Lithrone

Elma Basim de Estambul se fundó en 1986 como proveedor de integración de sistemas informáticos para empresas publicitarias y editores de periódicos, hasta que en 1995 diversificó su actividad para convertirse en un taller de reprografía. Habiéndose familiarizado con la producción impresa, un año más tarde la empresa decidió imprimir por su cuenta, atraída por la perspectiva de mayores beneficios.



Ihsan Elhan, Socio Director de Elma Basim (izda.) y Hamdi Kaymak, Director Ejecutivo de ArasGrup

Inicialmente, Elma Basim producía folletos y carpetas para agencias y diseñadores locales. En la actualidad gestiona una gran variedad de impresos, en su mayor parte trabajos comerciales, para clientes de toda Turquía, y genera una facturación anual de seis millones de dólares. Aunque la impresión de envases constituye solo una pequeña parte de su volumen de trabajo, la empresa espera que con su nueva Lithrone G40 a seis colores equipada con H-UV y unidad de barnizado el negocio crezca con el tiempo.

El Socio Director Ihsan Elhan lo explica: “Nuestros inicios en TI y reprografía nos ayudaron a comprender la importancia de la producción integrada para poder ofrecer una respuesta ágil y plazos de entrega muy cortos, y aprendimos que la mejor forma de hacerlo es internalizar todos los procesos”. La empresa gestiona la producción a través de un sistema de flujo de trabajo unificado, y sus instalaciones de 4000 m² albergan numerosos equipos de preimpresión y un gran departamento de acabado.

La primera experiencia de Elma Basim con Komori fue en 2006, cuando instaló una Lithrone S40 a cuatro colores. La máquina dio un buen servicio a la empresa durante ocho años, pero la llegada del curado H-UV animó al impresor a acudir nuevamente a Komori en 2015 para su siguiente inversión.

Ilustrar las ventajas de H-UV a clientes y competidores

Elhan prosigue: “Examinamos el sistema de curado H-UV en detalle en el Centro Gráfico de Komori en Utrecht, donde posteriormente lo sometimos a exigentes pruebas. Lo que nos gustó del sistema H-UV en general fue la mayor flexibilidad que tendríamos en nuestra planta de producción”.

“Creemos que hacemos un buen marketing, y somos uno de los pocos impresores preparados para invertir para tener presencia en ferias internacionales. Nos dimos cuenta de que las capacidades de esta máquina supondrían una excelente oportunidad de marketing



para presentarla ante nuestros clientes y clientes potenciales. Podríamos promocionar toda la gama de acabados y rendimiento adicional que ofrece el curado H-UV, además de la calidad superior y el aspecto impecable de los trabajos impresos sin necesidad de usar polvo antirrepinte, sobre todo en papeles no estucados. Vimos que también podríamos ilustrar —no solo ante los clientes, también ante la competencia— la gran competitividad que nos otorga el sistema H-UV gracias al ahorro de consumibles como tinta y lámparas UV de repuesto”, prosigue Elhan.

“Estos fueron algunos de los aspectos clave que nos empujaron a configurar la máquina con seis unidades y tren de barnizado, una combinación que también nos permite plantearnos la impresión a hexacromía, incorporar tintas metálicas en los trabajos a cuatricromía, el uso de colores planos y barnices, e incluso los trabajos a siete colores”, agrega.

Elhan explica por qué eligió Komori para H-UV: “Por supuesto que nos planteamos las alternativas de la nueva generación de sistemas UV del mercado, pero no nos parecieron listas

“Estos fueron algunos de los aspectos clave que nos empujaron a configurar la máquina con seis unidades y tren de barnizado, una combinación que también nos permite plantearnos la impresión a hexacromía, incorporar tintas metálicas en los trabajos a cuatricromía, el uso de colores planos y barnices, e incluso los trabajos a siete colores”.

—Ihsan Elhan, Socio Director

todavía. Komori es pionera en este ámbito, con un sistema que ha sido probado a escala internacional en todas sus especificaciones. El sistema de curado H-UV también ofrece ventajas para el medio ambiente gracias a un bajo consumo, la ausencia de emisiones de ozono o calor, y la ausencia de polvo antirrepinte en la planta o la propia máquina. También nos influyeron las novedades tecnológicas más recientes de Komori, como el sistema automático de cambio de planchas, el sistema de puesta a punto rápida KHS-AI que reduce el desperdicio de papel, y los sistemas de control”, afirma.

H-UV en acción

Elhan afirma que la nueva Lithrone G40 les ha proporcionado grandes ventajas y también les ha traído nuevos clientes: “En la práctica, constatamos que el secado instantáneo de la nueva máquina nos permite entregar los trabajos antes. El hecho de agregar una unidad de barnizado también ha resultado beneficioso en muchos sentidos. Trabajamos en técnicas drip-off para ofrecer valor añadido a los clientes, y las usamos, por ejemplo, para dar un brillo superior a los trabajos H-UV y para añadir una capa de protección a ciertos plásticos”.

“Estamos captando negocio gracias a una combinación equilibrada de ventas directas y promociones, así como nuevas oportunidades de clientes ya existentes. Gracias a la seguridad de poder ofrecer plazos de entrega muy ágiles y una elevada calidad de conformidad con las normas FOGRA/ISO PSO, podemos ampliar nuestro negocio y entrar en nuevos ámbitos tanto a escala local como internacional”, concluye Elhan.



PGM mejora su **capacidad** con otra rotativa System 38S

PGM de Letonia formalizó recientemente su segunda inversión en una rotativa offset heatset, concretamente una Komori System 38S de 16 páginas, que se instaló nueve años después de la primera y que duplica la capacidad heatset de la empresa.



Visvaldis Troksa, Presidente

Esta instalación viene a sumarse a un importante periodo de éxitos de la división de rotativas de Komori, justificando la afirmación de la empresa de ser el mayor proveedor del mundo de rotativas heatset de 16 páginas. En 2014 se vendieron más de veinticinco rotativas Komori de 16 páginas, muchas de ellas a nuevas empresas y otras a clientes ya existentes.

Las raíces de Poligrafijas grupa Mukusala (PGM) se remontan a Diena-Repro, una empresa fundada en 1993 en Riga como uno de los primeros estudios de preimpresión de los países bálticos. Mukusala, un impresor creado en 1996 para imprimir periódicos, se fusionó con Diena-Repro en el año 2000.

En 2006 la empresa decidió dirigirse al mercado de la impresión de revistas, con la instalación de una máquina heatset, su primera

rotativa offset Komori System 38S de 16 páginas, seguida de la instalación de una línea de acabado de Muller Martini. El objetivo era ampliar su alcance fuera de las fronteras de Letonia y las cercanas Lituania y Estonia para llegar a mercados más lejanos, como los numerosos editores de revistas de Escandinavia y Benelux.

Con inversiones posteriores en equipos de acabado, sobre todo líneas de encarte, PGM triplicó su volumen de exportaciones en 2009 y ha registrado un aumento continuado en los años siguientes, llegando a alcanzar un volumen de negocio anual cercano a los 15 millones de euros.

La filosofía detrás de la expansión

El Presidente de la Junta Directiva Visvaldis Troksa explica la filosofía que se esconde detrás de este éxito rotundo: "Técnicamente, siempre hemos seguido las normas de gestión de calidad internacionales, y analizamos periódicamente las necesidades de nuestros clientes para asegurarnos de que obtenemos su más alto nivel de satisfacción. Creemos en la fidelidad y en mantener unas relaciones cercanas con nuestros clientes y personal, y nuestro trabajo se rige por un estricto código ético. Nunca hemos querido ser los más grandes, solo ser rentables. Y lo hemos logrado todos los años desde que iniciamos nuestra actividad. El servicio que ofrecemos es el factor más importante de nuestro éxito. Queremos que los editores nos reconozcan por el servicio impecable que ofrecemos, por nuestra elevada calidad y los altos estándares que mantenemos. En relación a las inversiones, nuestro principio es invertir en aquello que nos permite obtener la máxima calidad y el menor coste posible, aunque no necesariamente invirtiendo en los equipos de más bajo coste. Es decir, también debemos reaccionar a los cambios del mercado a través de nuestras inversiones".



“En los últimos años hemos asistido a un aumento en el número de trabajos, pero no en el volumen general. De hecho, usamos el mismo volumen de papel todos los años, pero ahora las publicaciones están divididas en sus respectivos nichos de mercado, lo que provoca una menor circulación y, en consecuencia, tiradas más cortas. Nuestra tirada media actualmente es de unas 20 000 copias, e imprimimos más de 130 revistas todos los meses, de las cuales la mayoría están encoladas y cosidas. Actualmente, el 50 % de nuestro trabajo heatset se destina a mercados de exportación, a pesar del alto nivel de competencia en toda Europa en el frente heatset. Los plazos de entrega, como siempre, son muy ajustados, pero desde Riga podemos ofrecer muy buenas conexiones para las entregas”, afirma Troksa.

Nueva inversión en Komori

Troksa afirma que tenían claro que necesitaban otra rotativa heatset: “A pesar de que el mercado de nuestro país crece lentamente, no ofrece el mismo potencial de crecimiento que muchos otros países de Europa. Nuestro objetivo es alcanzar un volumen de ventas de 20 millones

de euros en los próximos dos años. En nuestro análisis de 2014 vimos claramente que necesitábamos más capacidad, ya que estábamos trabajando con la System 38S prácticamente de manera ininterrumpida 24/7. También nos pareció beneficioso ofrecer a los editores un extra de seguridad teniendo una segunda rotativa heatset a modo de respaldo y para trabajos urgentes; y, finalmente, cuanto más compatible fuese con nuestra System 38S, mejor. La primera rotativa Komori que instalamos en 2006 nunca nos ha dado problemas graves. Su rendimiento ha sido estable, y nos ha permitido obtener resultados uniformes de gran calidad. El servicio de asistencia y repuestos de Komori ha sido impecable en estos nueve años”.

“Estos factores, sumados al cambio automático de planchas, la rápida puesta a punto con el consiguiente ahorro de papel, y los sistemas de control de fácil uso, se han convertido en herramientas básicas para el desarrollo de nuestro negocio. Confiamos en el equipo y en Komori”, afirma Troksa.

Una solución win-win

“Nuestra política habitual nos hace plantearnos todas las opciones viables, pero en esta ocasión todo apuntaba a una segunda rotativa Komori. Ni siquiera nos planteamos una máquina de 32 páginas. Un equipo de 16 páginas nos da más flexibilidad, sobre todo teniendo en cuenta que las circulaciones disminuyen y cada vez son más las publicaciones especializadas. El hecho de añadir una máquina con la misma configuración que la primera también nos permite trabajar en tándem cuando sea necesario”, afirma Troksa.

“La nueva System 38S lleva varios meses en producción, y solo ha hecho que justificar nuestra decisión. Los cambios rápidos de trabajos que podemos lograr con el sistema de puesta a punto Komori KHS-AI, el cambio totalmente automático de planchas y, en esta ocasión, el portabobinas Komori, nos hacen especialmente competitivos en las publicaciones de mercados especializados, que pueden tener circulaciones de apenas 5000 copias. Como extra, ya hemos probado las dos rotativas System 38S funcionando en tándem en el mismo trabajo y las secciones acabadas eran totalmente compatibles”, concluye Troksa.





KGC-China **renovado:** Puertas abiertas

El Centro Gráfico Komori de China volvió a abrir en una concurrida jornada de puertas abiertas tras una remodelación y reacondicionamiento con una avanzada Lithrone G40 H-UV. El evento culminó con una visita a Shenzhen Artron, la unidad local de uno de los impresores de mayor prestigio de China.



El pasado 6 de enero, se celebró la jornada de puertas abiertas del Centro Gráfico Komori-China (KGC-China) tras su remodelación. El evento, centrado en la impresión H-UV de alto valor añadido, contó con la presencia de más de 100 visitantes del sector, entre ellos medios de comunicación y usuarios de Komori.

Durante el acto, Toshiyuki Tsugawa, Oficial Ejecutivo y Director General del Grupo de Ventas Internacionales, realizó un discurso inaugural en el que expresó su agradecimiento a todos los asistentes y sus buenos deseos para 2016.

“Komori creó el KGC-China con el fin de dar un mejor servicio a los usuarios chinos. Animamos a los visitantes a que asistan a visitas y demostraciones, pero también esperamos que los impresores realicen aquí sus pruebas. Esperamos verdaderamente poder 'abrir nuevas páginas' junto con todos ustedes”, afirmó Tsugawa.

Una Lithrone avanzada luce en todo su esplendor

La Lithrone G40 H-UV a seis colores con unidad de barnizado, configurada para impresión de envases, fue la protagonista de una demostración de impresión de alto valor añadido. Se imprimieron dos imágenes distintas sobre papel arte mate y cartón dorado y plateado usando tres técnicas de impresión. Incluso en la impresión de imágenes con una elevada cobertura de tinta sobre estos papeles difíciles de secar, el sistema de curado instantáneo H-UV logró evitar problemas como marcas y repinte.

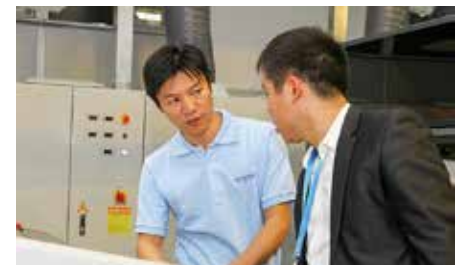
Tras la demostración, el grupo pudo realizar una visita guiada a la planta de impresión de Shenzhen Artron. Wang Xiaobin, Director General de Artron Art Group, ofreció un discurso inaugural en el que presentó la historia de la empresa, su filosofía de gestión y el trabajo de Artron Group en el ámbito de la protección del medio ambiente y la



La triple misión del KGC-C

- Centro de demostraciones: muestra las tecnologías más recientes de Komori y realiza pruebas de impresión para los clientes.
- Printing college/centro de formación: ofrece cursos sobre tecnologías de impresión (hardware y software).
- Centro I+D: I+D de productos y evaluación de materiales de impresión.

impresión sostenible. Artron fue uno de los primeros impresores de China en instalar máquinas Komori para cubrir la demanda de producción y calidad, y actualmente la planta cuenta con más de 10 máquinas Komori en producción. Wang afirmó que el grupo Artron está muy satisfecho con los equipos y el servicio de asistencia que ofrecen Komori y Infotech.



K-Supply

Tinta estándar Komori para H-UV

Menores costes y mayor **eficiencia**

Fundada en 1946, Kowa Printing es conocida por su alta calidad de impresión y su respeto por el medio ambiente. El impresor instaló una Lithrone A37 H-UV a cuatro colores en 2012 y posteriormente adaptó su Lithrone S40 a cuatro colores instalando el sistema de curado H-UV.



En julio de 2014, Kowa Printing empezó a usar regularmente la tinta K-Supply KG-911, la tinta estándar de Komori para H-UV. On Press pidió al Presidente de Kowa, Hiroshi Imai, al Director del Departamento de Producción, Hitoshi Numano, y al Responsable de la Sección de Impresión del Departamento de Producción, Hiroaki Tashiro, cuáles fueron sus motivos para introducir la nueva tinta y sus ventajas.

Menores costes gracias a un consumo de tinta un 20 % inferior

Con la esperanza de poder reducir los costes de la tinta H-UV, Kowa Printing probó la nueva tinta KG-911 H-UV recién desarrollada en mayo 2014 por recomendación de Komori. La empresa había estado usando productos K-Supply como la solución de mojado, rodillos y paños de limpieza desde que instaló las máquinas H-UV.

En palabras del Presidente Hiroshi Imai: "Primero probamos el número de hojas que podíamos imprimir por kilogramo de tinta. Nos habían dicho que, a pesar de que el precio era el mismo que el de la tinta que estábamos usando entonces, la cantidad sería inferior, por lo que podríamos reducir el coste total de la tinta. Y los

resultados hablaron por sí mismos. En la prueba que realizamos, medimos el volumen de tinta empleado para imprimir 1000 hojas con un 70 % de cobertura. Aunque se produjeron algunas variaciones por colores, las cifras de la prueba demostraron una reducción media del 20 % en la cantidad de tinta empleada. Nadie en el taller se quejó de problemas relacionados con el color. Estos resultados fueron suficientes, y decidí adoptar la tinta KG-911 después de recabar la opinión del director de la planta y el personal".

Imai afirma que el uso de materiales de la marca Komori conlleva una clara ventaja: "Ahora utilizamos exclusivamente los materiales H-UV recomendados por Komori. No nos sirven solamente las promesas de responsabilidad de los fabricantes cuando se produce un problema; para nosotros es todo un plus el hecho de poder usar productos gestionados de manera uniforme por Komori".

Buen flujo de tinta = menos problemas

"Antes de la prueba yo era muy escéptico, pero ahora puedo trabajar con total confianza en que esta tinta colmará mis necesidades", afirma Numano. "No teníamos ninguna experiencia con UV, por lo que adquirimos los conocimientos técnicos a través del uso intensivo de Komori. La eficiencia productiva mejoró drásticamente cuando cambiamos a la tinta KG-911. Nuestra tinta anterior no tenía un buen flujo, teníamos que agitar frecuentemente el tintero con una espátula y limpiar el rodillo dosificador. El hecho de poder reducir todas estas tareas ha supuesto una gran ventaja. Los ajustes de las aberturas del tintero son claramente distintas, por lo que todos los días podemos



Hiroshi Imai, Presidente

"No nos sirven solamente las promesas de responsabilidad de los fabricantes cuando se produce un problema; para nosotros es todo un plus el hecho de poder usar productos gestionados de manera uniforme por Komori".

constatar que estamos usando menos tinta".

Chief Tashiro agrega: "Tenemos dos máquinas H-UV, cada una gestionada por un solo operario. Dado que la tinta KG-911 ofrece una buena densidad, imprimimos a la densidad básica sin ningún problema. También es fácil de usar gracias a la excelente respuesta a los cambios de densidad y a la ausencia de problemas relacionados con la ganancia de punto. Para los trabajos con una elevada cobertura de tinta, la cantidad de tinta empleada es claramente inferior. El flujo de la tinta también ha mejorado desde que cambiamos, por lo que es más fácil de usar. La niebla de tinta se ha reducido mucho. No he limpiado nada de tinta en los últimos seis meses, y apenas hay una pequeña cantidad de color".

La disponibilidad de la tinta KG-911 depende de la zona.

Hitoshi Numano,
Director del Departamento
de ProducciónHiroaki Tashiro,
Responsable de la Sección
de Impresión

Puertas abiertas H-UV para rotativas Tsukuba, JAPÓN

El pasado 20 de noviembre de 2015, en el KGC de Tsukuba, se realizaron demostraciones de la versión más reciente de la máquina offset System G38 H-UV y una Lithrone GX40RP a ocho colores usando las mismas imágenes y papeles con el fin de poder comparar la calidad de impresión. La Lithrone GX40RP demostró tener una elevada productividad gracias a su exclusivo diseño de impresión inversa a dos caras, su arranque rápido y fluido y sus funciones innovadoras. La nueva System G38 se desarrolló con la idea de fusionar las tecnologías de impresión H-UV a hojas (H-UV, control del color, PDC-SX y KID) y la productividad de una rotativa. Con una longitud de 20 metros, mide prácticamente igual que una long perfector, pero ofrece una productividad de 2 a 3 veces mayor. ¿Cuál fue el veredicto al comparar los impresos? La System G38 ofrece una calidad prácticamente indistinguible de la de la máquina a hojas.



High Security Printing Asia 2015 Yakarta, INDONESIA

High Security Printing Asia, un evento que reúne a banqueros centrales, impresores de billetes privados y fabricantes de equipos relacionados con la seguridad, se celebró los días 7 a 9 de diciembre de 2015 en Yakarta, Indonesia. Durante el salón, Komori presentó sus máquinas de impresión de moneda y seguridad. En las presentaciones, Komori exploró las tecnologías de impresión y antipiratería más recientes usando muestras de impresión de moneda. Durante la cena organizada por Komori en la última noche del evento, tras un discurso inaugural a cargo del Presidente Yoshiharu Komori, se presentaron los productos y la planta de Tsukuba.



Expo Seria East Tokio, JAPÓN

Seria Corporation, la unidad especializada en electrónica impresa (PE) y maquinaria de precisión del Grupo Komori, celebró Expo Seria East 2015 en la Ota City Industrial Plaza de Tokio, los días 9 y 10 de diciembre, tras la 7.ª edición de la Expo Seria West 2015 que tuvo lugar en la planta de la empresa en Kakamigahara en el mes de noviembre. Durante el evento se presentó una nueva máquina de impresión serigráfica rollo a rollo y una máquina de impresión a dos caras vertical, así como soluciones a los problemas relacionados con el proceso offset. Se organizaron varios seminarios y un gran número de visitantes de distintos sectores visitó el salón.



Puertas abiertas PGM

Riga, LETONIA

PGM (presentada en las páginas 30–31) siempre ha creído que lograr que los clientes entren por la puerta para vivir en primera persona la experiencia de PGM da buenos frutos. Su primera rotativa Komori System 38S de 16 páginas fue anunciada en una memorable jornada de puertas abiertas, y el mismo camino siguió la segunda. El evento, con temática espacial, se celebró en el mes de noviembre en las instalaciones de 5000 m² de la empresa y contó con más de 200 invitados VIP de Europa y otras zonas. El Presidente de la Junta Directiva, Visvaldis Troksa, celebró el éxito del evento: “Igual que la jornada de puertas abiertas que organizamos hace nueve años, esta también ha sido un éxito rotundo. No nos cabe duda de que asistiremos al aumento esperado de la actividad empresarial”.



Road Show

Suzhou, Jinan y Wuhan, CHINA

En diciembre de 2015, Komori y sus distribuidores chinos Infotech y AFA organizaron una serie de eventos técnicos en todo el país, en ciudades como Suzhou, Jinan y Wuhan. En Suzhou y Jinan participaron más de 100 impresores procedentes de todas las zonas de China. En Wuhan, Komori y AFA organizaron una visita guiada a New Only Printing Co., Ltd., un impresor comercial de la provincia de Hubei, para asistir a una demostración de una máquina Komori equipada con H-UV. El evento fue un éxito y tuvo una gran acogida.



Pamex

Bombay, INDIA

Del 9 al 12 de diciembre de 2015 tuvo lugar en Bombay PAMEX 2015, un salón dedicado a la impresión comercial, la impresión editorial y a la industria de los envases y etiquetas. Komori presentó una Enthroner 29 a cuatro colores y los asistentes pudieron ver demostraciones de impresión comercial y editorial. En cuanto a los envases, se preparó un espacio expositivo dedicado a temas de actualidad y un vídeo con casos prácticos de usuarios. Komori también organizó un seminario sobre impresión de envases e impresión de valor añadido.



KOMORI
KOMORI CORPORATION
<http://www.komori.com>

