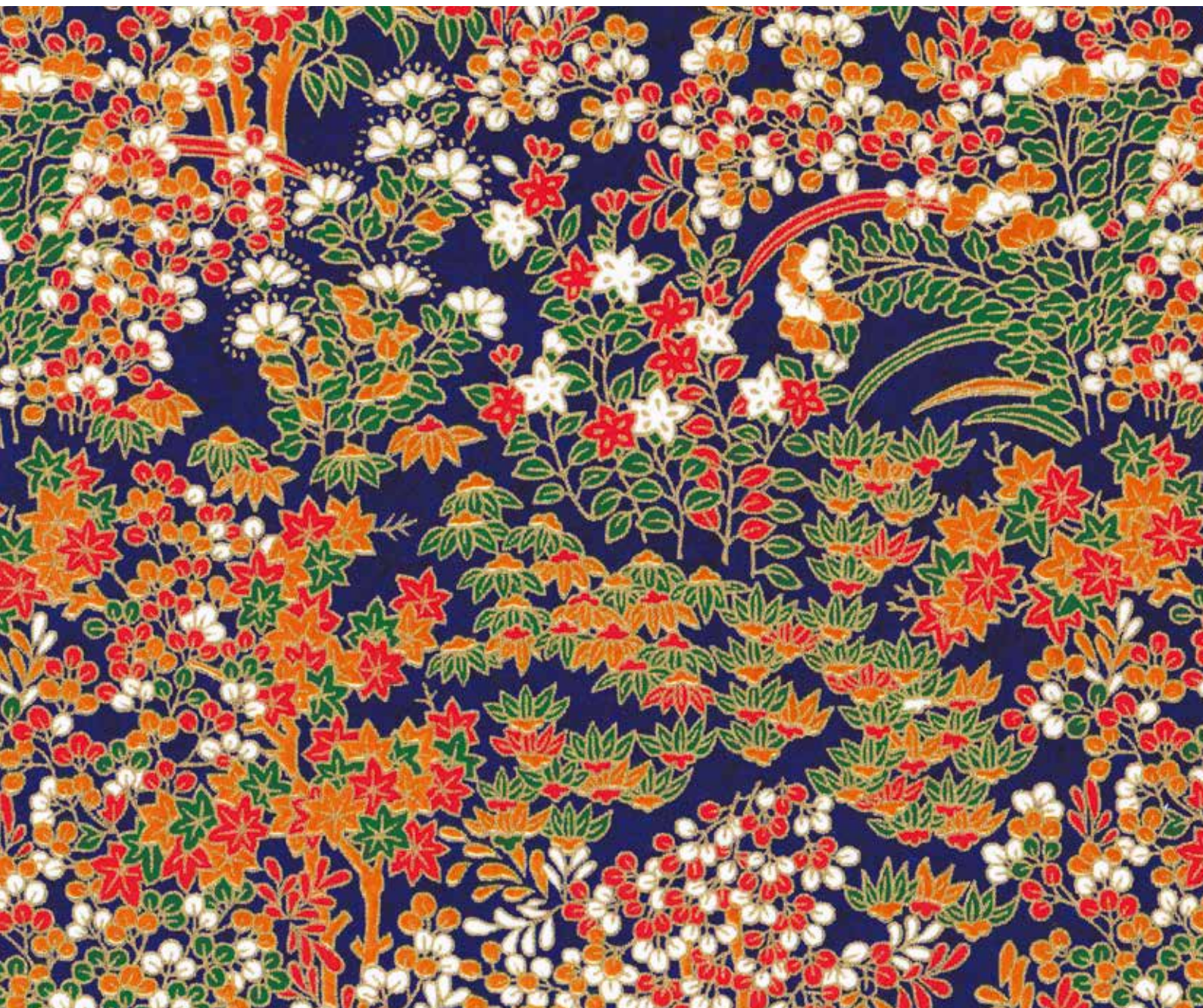


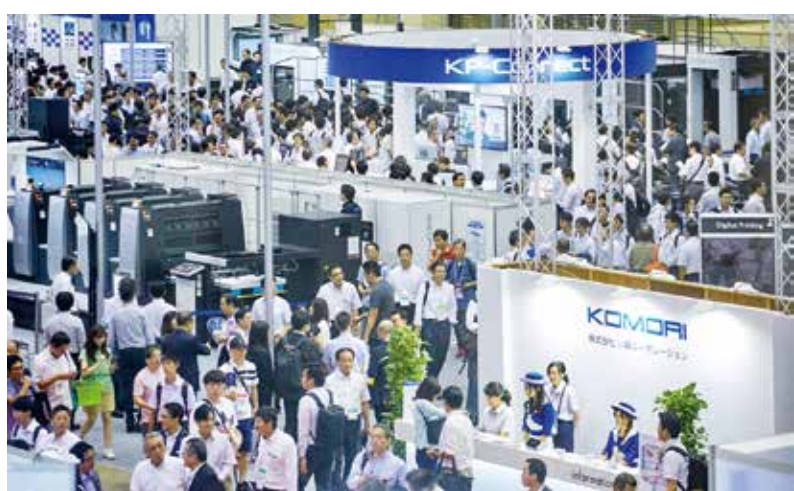
# ON PRESS

KOMORI | Nº 94  
2018

## Innovate to Create: IGAS 2018

Presentación de Connected Automation





**INNOVATE TO CREATE**

## Destacado

### Innovate to Create: IGAS 2018

4

Komori consiguió llenar su stand en el Tokyo Big Sight de principio a fin. Cuatro máquinas offset, incluyendo dos equipos nuevos, dos sistemas digitales, un sólido conjunto de máquinas de acabado y multitud de opciones de reacondicionamiento y consumibles. Un éxito rotundo.



## Perfiles de usuario

### Innovación en impresión digital y offset

16

Dos Impremia IS29: una en Bélgica y la otra en Japón, una Lithrone G46 en China y una Lithrone GX40 en Illinois. Innovación, inversión y crecimiento. Los impresores que confían en Komori tienen grandes perspectivas de futuro.



## Perfiles de usuario de rotativas offset

### Qué hay de nuevo en las rotativas

24

Multitud de rotativas System 38S y una actualización del estado del sector, además de las noticias más recientes sobre las rotativas de Komori equipadas con tecnología H-UV. Ertem de Turquía y Ålgård de Noruega amplían su capacidad para adaptarse a las nuevas necesidades de sus respectivos mercados.



## K-Supply, KGC, postimpresión y temas

### Opiniones y noticias del ecosistema gráfico

28

La australiana Prism imprime con tinta K-Supply H-UV y está encantada. El KGC-E de Utrecht organiza un evento formativo para mejorar las capacidades de atención al cliente. Shiv Offset mejora sus opciones de corte con una unidad Apressia CT137. Información fundamental para elegir una cuchilla para cortar papel. Y, además, un prestigioso premio para Komori y el informe medioambiental 2018.

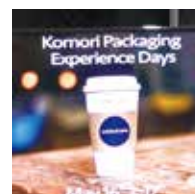


## Ferias y gente Komori

### Innovate to Create lo impregna todo

32

Los Packaging Experience Days celebrados en el KIE con aroma a café, Print4All en Milán con la posibilidad de visitar el showroom del KGC-E, el evento Highcon Engage VIP organizado en el KGC-A, y la Impremia NS40. Y, para terminar, el perfil de Wen Weijian, director adjunto de Komori Hong Kong e ingeniero de servicio con dilatada experiencia.






Informe IGAS 2018

# INNOVATE TO CREATE

Una fábrica inteligente,  
la forma de innovar para crear

IGAS 2018 se celebró en el recinto ferial de Tokyo Big Sight del 26 al 31 de julio de 2018. El stand de Komori simulaba una planta de impresión con procesos vinculados conectando las máquinas más recientes con KP-Connect Pro. El público quedó fascinado.

Los tres elementos indispensables para la fabricación —digitalización, automatización y, sobre todo, conocimiento— representados como tres plumas.

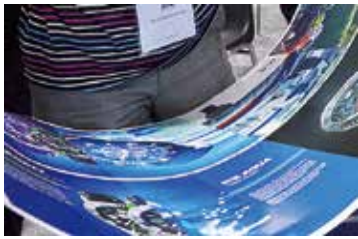
### Optimización de la planta de impresión gracias a Connected Automation

‘Innovate to Create’ fue la expresión más repetida en el stand de Komori. El cambio de ‘cómo podemos hacer algo’ a ‘qué podemos crear’. **Komori busca liderar el cambio, abandonando el uso de habilidades humanas en la producción para trasladarlas al entorno de la creación, donde las personas generan valor añadido.** Connected Automation, la automatización conectada, es el camino para hacer realidad el cambio, y el stand de Komori fue el lugar elegido para representarlo.

Connected Automation combina preimpresión, impresión y postimpresión, y optimiza los trabajos

en todos los puntos de la planta mediante el uso de instalaciones de producción automatizadas. Partiendo de esta idea, Komori está trabajando en distintos ámbitos. El objetivo es lograr el funcionamiento no supervisado de la transferencia de datos de trabajos entre procesos y el flujo de materiales en la planta, implementando un control centralizado de todos los procesos.

En el salón IGAS, Komori materializó una fábrica inteligente. Conectando 10 máquinas con KP-Connect Pro en el centro del stand, todo el espacio se convirtió, de hecho, en una planta de impresión. La señalización de la fábrica mostraba información operativa en tiempo real, de modo que los visitantes podían ver el control centralizado en toda la planta.



## LITHRONE GX40RP Y APRESSIA CTX132

Demostración del funcionamiento automático con Autopilot y Parallel Makeready. La Lithrone GX40RP procesó automáticamente tres trabajos.



Basta con escanear la ficha de producto con un iPad para ajustar automáticamente la información de vista previa, las dimensiones de corte y el orden de corte en la Apressia CTX132.

# Demostraciones centradas en los operarios

La automatización conectada surge como respuesta al problema de garantizar la mano de obra. La escasez de personal se debe a unas condiciones laborales difíciles, que se caracterizan por turnos largos y turnos de noche, así como una reducción significativa de la población activa en algunos países. Por eso es importante mejorar la productividad en las plantas de impresión. Exponiendo y mostrando máquinas que mejoran la automatización y ahorran mano de obra, Komori demostró el cambio que puede darse en el lugar de trabajo y en el trabajo de los operarios.

Autopilot es un sistema operativo automático que completa todas las tareas, desde la impresión de prueba hasta la impresión de producción, sin interrupciones. Y Parallel Makeready se encarga de realizar los procesos de cambio de trabajos en

paralelo, reduciendo el tiempo de preparación necesario. Equipada con estas tecnologías, la Lithrone GX40RP (máquina offset multicolor anverso/reverso a ocho colores de 40 pulgadas equipada con H-UV L (LED)) recibió la ficha de trabajo de KP-Connect Pro y procesó un total de tres trabajos en 10 minutos: impresión agrupada de una imposición de imágenes de distintos tamaños y dos catálogos en formato A4 de 16 páginas. Impresión totalmente automatizada.

La Lithrone GX40RP imprimió primero cuatro colores, que se secaron instantáneamente con H-UV L (LED), y posteriormente imprimió a cuatricromía en el reverso y secó las hojas instantáneamente con H-UV L (LED). Impresión en una pasada sin polvo antirrepinte y secado instantáneo, con el trabajo listo para el acabado inmediato. Las muestras impresas se repartieron entre el público para su inspección.

El objetivo de la demostración era realizar cambios de trabajos. Parallel Makeready gestionó tres procesos simultáneamente –lavado de cauchos, cambio de planchas y preentintado– permitiendo que el público comprobase el importante acortamiento de la puesta a punto. El sistema de evaluación de la calidad de impresión PQA-S V5, equipado con una cámara 4K, inició el control del color y el ajuste automático del registro tras el cambio de las planchas mediante A-APC (cambiaplanchas automático asíncrono) en el arranque de la impresión de producción. El ajuste automático de las densidades y el registro impresionó a los asistentes.

La demostración sirvió para presentar la Apressia CTX132 (sistema de corte hidráulico programable),

equipada con un sistema de transporte automático del papel, instalada en conexión con la Lithrone GX40RP. La ficha del producto del primer trabajo procesado con KHS-AI y las hojas impresas se enviaron al operario de la Apressia CTX132, quien escaneó el código en dos dimensiones en la ficha del producto con la cámara de un iPad. Los datos de procesamiento creados por Equios se transmitieron automáticamente a la Apressia CTX132, ajustando automáticamente la información de la vista previa, las dimensiones de corte y el orden de corte. Las conexiones automáticas entre procesos implementadas por las capacidades de Connected Automation de KP-Connect Pro resultaron especialmente convincentes.



## KP-CONNECT

KP-Connect en el centro del stand de Komori. La señalización de la fábrica con indicación del estado operativo muestra que todas las máquinas están conectadas y son controladas de manera centralizada por KP-Connect Pro. En un mini seminario se presentaron las características de KP-Connect.





## LITHRONE GX40, APRESSIA DC105 Y APRESSIA MB110E

La Lithrone GX40 se utilizó para la impresión a hexacromía con efecto de barnizado drip-off, secado instantáneo con el sistema de curado H-UV L (LED), lavado simultáneo de cauchos, lavado de rodillos de entintado y cambio de planchas asíncrono automático, además de un cambio de trabajos incluyendo cambios de color con un nuevo tintero tipo película. Tras la impresión se realizó una demostración de corte en la Apressia DC105 y separación de poses en la Apressia MB110E, ambas conectadas para optimizar la producción a través de Connected Automation.



Apressia MB110E



Apressia DC105

Además de la Lithrone GX40RP, se realizaron otras demostraciones del concepto de Connected Automation. La Lithrone GX40 (máquina de impresión offset a seis colores de 40 pulgadas con barnizado in-line y equipada con H-UV L (LED)) se conectó con la Apressia DC105 (máquina plana de corte y hendido automático) y la Apressia MB110E (sistema de separación de poses de alto rendimiento). Durante la demostración, el operario comprobó la ficha de trabajo enviada desde KP-Connect Pro y simplemente pulsó el botón de inicio. Hojas de envases con efecto drip-off impresas en la Lithrone GX40 fueron cortadas por la Apressia DC105 y la separación de poses se llevó a cabo en la Apressia MB110E. Paralelamente, tras la impresión digital de amplia gama cromática en la Impremia IS29 (sistema de impresión digital inkjet UV a hojas de 29 pulgadas), el trabajo se envió al sistema Highcon Euclid para su conversión en productos finales mediante las operaciones de hendido, corte y procesado.





# Gran interés en el rendimiento de la máquina

La Impremia IS29 incluida en la demostración de Connected Automation despertó un gran interés. La Impremia IS29, un sistema de impresión digital inkjet en formato B2 capaz de imprimir directamente sobre múltiples materiales y de hacerlo a dos caras, es la respuesta de Komori a la pregunta: “¿Qué resulta esencial en un sistema de impresión digital dirigido al impresor profesional?”. Permite imprimir sobre papel offset convencional tal cual, sin necesidad de preestucado, y el sistema consigue una calidad de impresión muy cercana a la del offset. La Impremia IS29 está equipada con un mecanismo de volteo de las hojas que permite imprimir en modo simple y a doble cara, además de permitir el postprocesado inmediato del trabajo gracias a su secado instantáneo. Las instalaciones de la máquina aumentan a la par que se incrementa la demanda de lotes pequeños y entregas rápidas.



## IMPRESORIA IS29 Y HIGHCON EUCLID

Demostración de la producción de envases para relojes de pulsera. Impresión de siete colores especiales a 3000 plh en la Impremia IS29, con posterior hendido y corte láser en la unidad Highcon Euclid. Una demostración de potencial en trabajos de envases con plazos de entrega ajustados.





El potencial de la Impresora IS29 no se limita al manejo de tiradas cortas con plazos ajustados. Durante la demostración, la máquina hizo gala de nuevas posibilidades imprimiendo una colección de fotos con impresión variable y una gama cromática RGB ampliada usando una imposición en bloque de libro, tarjetas sobre un material plástico blanco, y envases con reproducción de colores especiales sin limitaciones. No muy lejos, se pudo disfrutar de una exposición de productos impresos por clientes internacionales que han instalado una Impresora IS29. La amplia gama de aplicaciones posibles despertó un gran interés.

En el salón IGAS 2018, junto al sistema de corte Apressia CTX132 y el sistema de separación de poses Apressia MB110E, se presentaron como novedad las máquinas de impresión Lithrone G37P (máquina offset de retiración convertible a ocho colores de 37 pulgadas, equipada

con H-UV L (LED)) y Lithrone G37 (máquina offset a cuatricromía de 37 pulgadas equipada con H-UV).

La Lithrone G37P, que ofrece curado instantáneo con H-UV L (LED), alta calidad de impresión y función de retiración, es una máquina que permite la impresión a dos caras en una sola pasada. Además, resulta especialmente atractiva por su adaptabilidad a una amplia gama de trabajos, desde impresión a dos caras hasta impresión directa multicolor, incluyendo colores especiales, y cambiando de retiración a impresión directa. La demostración incluyó una muestra impresa escaneada por el sistema de control de la densidad espectral PDC-SX, siendo la densidad y el registro verificados con una sola medición para su comunicación con la máquina de impresión.

La característica más destacada de la Lithrone G37, una máquina de impresión de 37 pulgadas, es su capacidad



### LITHRONE G37P

Demstración de impresión a dos caras a una pasada con secado instantáneo mediante H-UV L (LED). Explicación de la comprobación de densidad y registro con la unidad de control de la densidad espectral PDC-SX y control del color mediante PQA-S V5.



para imprimir imposiciones de 8 páginas en formato A4, reduciendo los costes de planchas en comparación con un equipo de 40 pulgadas. En la feria IGAS, la Lithrone G37 se equipó con el sistema de curado instantáneo H-UV sin polvo antirrepinte, Parallel Makeready para el lavado simultáneo de cauchos y el preentintado, y el cambio automático de planchas Full-APC.

La Lithrone G37P y la Lithrone G37 son máquinas de nueva generación listas para su uso en múltiples entornos de impresión, y sus capacidades despertaron un gran interés entre el público.





## Komori-Kare: materiales, servicio y mantenimiento



Komori proporciona el sistema de soporte perfecto para sus clientes. Se presentaron los materiales óptimos y el mejor mantenimiento para sacar todo el partido al rendimiento de las máquinas. En las áreas expositivas de Komori-Kare y Komori Ecology, se exhibieron materiales y mantenimiento optimizados para ofrecer el máximo rendimiento de los productos. Además, los agentes de la empresa respondieron a las preguntas de los asistentes.

También se presentaron todos los equipos y materiales necesarios para la impresión, incluyendo productos reacondicionados y productos K-Supply. Una exposición sencilla mostraba los consumibles como tintas, rodillos, cauchos y telas impregnadas. En un área de propuestas se presentaron mejoras de las tareas

Seminarios

# IGAS 2018 KOMORI SESSIONS

Komori celebró cuatro seminarios en la Conference Tower. El contenido de los mismos abarcó multitud de temas centrados en los problemas de las plantas de impresión, incluyendo una introducción de las posibilidades de control de procesos y automatización que ofrece KP-Connect Pro, cómo los datos de funcionamiento pueden revelar problemas y cómo mejorar la productividad, una mesa redonda sobre impresión digital dirigida por una creadora y un director de impresión, y orientación sobre el control digital y la resolución de problemas del taller de impresión.



Koshi Hatano, director general del Information System Group y director general del departamento de promoción empresarial de ICT



Por la izda: Asami Sato de SATOSANKAI DESIGNER y Kazuhisa Nakamura, director del Departamento de Medios de Comunicación de Información y la Producción de la Planta de Toyonaka, Kosaido

## Control de procesos y automatización con KP-Connect Pro Hacia una fábrica inteligente

Hatano inició su discurso con estas palabras: "El mundo ha cambiado. Las imprentas también deben cambiar". Propuso la fábrica inteligente no como una cuestión de futuro, sino como algo factible y realista para su introducción en el lugar de trabajo. Hatano se centró en el coste de la comunicación como razón para aumentar la productividad. Dado que el coste es el mismo tanto en lotes pequeños como grandes, los lotes pequeños son los que más se beneficiarán de la función de programación de KP-Connect Pro.

## Impresión IS29: Comprensión a través del uso Una creadora y un director de impresión ofrecen su visión sobre la impresión digital

Antes de la introducción de la Impresión IS29, ambos tenían una imagen negativa del proceso digital. El director de impresión Nakamura afirmó: "No podíamos usar la impresión digital, estaba reservada a los lotes pequeños". La diseñadora Sato señaló: "Me limitaba en la elección del papel, y no era algo que pudiese ofrecer al cliente". Después de usar la Impresión IS29, valoraron su capacidad de imprimir sobre cualquier papel y sin necesidad de convertir RGB a CMYK, su excelente reproducción de los colores especiales y su volumen de tinta similar al del offset. Posteriormente, tuvo lugar una mesa redonda sobre la necesidad de talento capacitado para usar la impresión digital y desarrollar rápidamente los recursos humanos necesarios.



rutinarias así como puntos para recuperar el rendimiento contrarrestando los efectos del envejecimiento. Además, también se presentaron las ventajas de la instalación y casos prácticos de productos reacondicionados, junto con un breve seminario con las voces de los clientes.

Durante los seis días de la feria IGAS 2018, Komori desveló su visión de una industria gráfica dinámica, impulsada por la innovación kando. Innovate to Create es el futuro con Komori.

# On Press habla con

Las ferias internacionales como la IGAS siempre atraen a visitantes de muchos países, que operan en distintos segmentos y buscan soluciones específicas. *On Press* ha hablado con impresores de Asia, Europa y Norteamérica que acudieron al stand de Komori en busca de la respuesta adecuada para el futuro de su empresa. Sus intereses eran tan diversos como la gama de productos de Komori: hojas sueltas y rotativas, offset y digital, y también acabado. Pero la confianza en Komori y su equipo de personas también era fundamental en su planteamiento.



Indigo Press

## GRAN BRETAÑA

Por la izda.: John Ellis, codirector ejecutivo; Tony Swift, codirector ejecutivo; Rob Thorn, ejecutivo de ventas de Komori U.K.; Richard Docherty, codirector ejecutivo

Acabamos de instalar una Lithrone S29P H-UV a ocho colores después de instalar otra máquina con las mismas especificaciones hace dos años y medio, por lo que somos el único impresor del mundo con dos máquinas como esta. Teníamos intención de venir a Japón de todos modos, y queríamos ver la feria IGAS y visitar el stand de Komori. También estamos muy impresionados con la nueva máquina de corte Apressia DC105 de Komori, y queremos conocer mejor los procesos digitales y de inyección de tinta. Tenemos máquinas Komori desde antes de comprar Indigo Press. Y desde que pasamos a ser gerentes de la empresa en 2004, hemos comprado cuatro máquinas Komori: una máquina nueva a cinco colores, una máquina a 10 colores y ahora dos equipos de retirada H-UV a ocho colores. Pero para nosotros, lo más importante es nuestra relación de colaboración con Komori. Por supuesto que la máquina es importante, pero nuestra colaboración con la empresa y su gente es la verdadera clave.



Hunan Tianwen Xinhua Printing Co., Ltd.

## C H I N A

Xiang Rong Xu, presidente

He venido a IGAS para estudiar la industria gráfica en su conjunto y las tendencias actuales, además de para analizar el progreso de la automatización. Komori lleva años siendo nuestro socio de confianza. Me interesa especialmente la rotativa offset System G38 H-UV, ya que tengo previsto adquirirla. Solemos imprimir libros de texto, libros de consulta y libros infantiles. El volumen de estos trabajos no varía, pero la demanda de mayor calidad sí aumenta. Nuestros equipos actuales no se adecuan a esta necesidad, por lo que debemos adquirir máquinas que nos permitan alcanzar un mayor nivel de calidad. Nuestra empresa está ubicada en la Provincia de Hunan, una región en expansión, y recibimos pedidos de India y Vietnam. Queremos ampliar el negocio, y ese es otro de los motivos que nos impulsa a actualizar los equipos. También creo que la System G38 será un "plus" medioambiental, puesto que utiliza H-UV. Configuraremos la máquina con una cortadora resmadora.

# clientes de Komori



Fusión Gráfica S.A. DE C. V.

M É X I C O

Sr. y Sra. Francisco Morales

Usamos máquinas Komori desde 2008. Adquirimos nuestra segunda Komori hace tres años, y en esta ocasión hemos venido a la IGAS para comprar la tercera. Además, queríamos saludar en persona al Sr. Komori, a quien apreciamos mucho. Nos interesan sobre todo las máquinas de impresión, pero también hemos visto equipos de acabado y preimpresión que nos podría convenir comprar. El ritmo de cambio de la industria gráfica es muy ágil. Nos sentimos muy cómodos en el segmento de los envases, pero también sabemos que la tecnología digital es la clave del futuro. En definitiva, envases e impresión digital. Nos gustan las máquinas Komori, pero nos gusta aún más su gente. El trato que recibimos, la forma en que nos hablan. No te venden máquinas, te venden soluciones. Van más allá de nuestras expectativas. Me encanta la gente y me encanta la tecnología. Mi mujer y yo estamos encantados con las oportunidades que plantea el salón IGAS.



Kyoeido Printing Co., Ltd.

J A P Ó N

Toshinaga Hagiwara, director representante y presidente

Mi objetivo al visitar la feria IGAS es conocer los últimos desarrollos tecnológicos y encontrar la máquina adecuada para el futuro de mi empresa. Partiendo de esta base, hemos comprado el sistema de impresión digital Impremia IS29 en demostración en el stand de Komori. Creemos que esta máquina tiene unas capacidades de impresión en color impresionantes, y nos colocará donde queremos estar. Queremos especializarnos en la impresión en color aplicando una gestión del color de primer orden, y la Impremia IS29 nos permitirá lograrlo. Será un punto de apoyo para nuestro crecimiento. El éxito que cosecharemos con esta máquina nos permitirá instalar un equipo offset como la Lithrone. También estoy muy interesado en troqueladoras y otros equipos de postimpresión.



Kyobo Printing & Book

C O R E A

Yeo-Byung Lim, presidente

La industria gráfica está sufriendo grandes cambios. He venido al salón IGAS para conocer las tendencias actuales y el futuro del sector. Me interesa especialmente la Lithrone GX40RP, que queremos instalar en nuestra nueva fábrica en construcción. La industria coreana tiene escasez de operarios con experiencia y sufre dificultades para contratar a nuevos candidatos. En Corea, los horarios laborales se han acortado por ley, por lo que a menos que aumente la productividad, la competitividad bajará y las ventas caerán. Creemos que es importante reducir costes invirtiendo en equipos eficientes y automatizados para abordar esta situación, también es necesario seleccionar máquinas capaces de manejar pequeños lotes de productos diferentes. Estamos convencidos de que la Lithrone GX40RP puede maximizar nuestra productividad y nuestro plan es instalarla para la impresión de material educativo y libros, que son nuestros productos estrella.

# Bulckens: un **futuro** prometedor con Komori

El impresor belga Bulckens lleva un tiempo realizando inversiones importantes. La empresa, también conocida como ZwartOpWit por el nombre de su dominio de internet, no solo ha instalado una Komori Lithrone G40P perfectora a ocho colores con H-UV totalmente equipada, sino también el primer sistema de impresión digital inkjet Komori Impresora IS29 UV a hojas de Europa continental. Manu Lemeur, gerente de la empresa, confía plenamente en que sus inversiones, que ascienden a unos 4 millones de euros, darán frutos: "Siempre aprovechamos las oportunidades".



"Ya hemos sido pioneros en nuevas tecnologías antes", afirma Lemeur sobre su decisión de invertir en una nueva máquina inkjet a hojas de formato B2. "Sabemos lo que es tener que aprender de la experiencia. No es el camino más fácil, pero nos da ventaja sobre la competencia". Su visión y su planteamiento del mercado responden a su formación

en economía, y no en artes gráficas: "No me gusta implicarme emocionalmente en la inversión tecnológica. Prefiero aplicar un enfoque racional y práctico a estas cuestiones. Komori y su distribuidor belga, Albyco, comprenden esta forma de pensar.





Hicieron un esfuerzo por entender lo que mueve a esta empresa, y gracias a ello encontraron soluciones que se adaptan a la perfección a nuestras necesidades”.

#### Presencia online

Lemeur asumió el mando de Bulckens en los noventa, después de que sus padres vendieran su editorial al grupo editorial belga Roularta. Transformar lo que quedaba de la empresa, con 15 empleados en aquel momento, en una verdadera imprenta supuso todo un reto, recuerda Lemeur. Empezó a invertir y a buscar nuevas formas de captar volumen de impresión adicional: “En 1999, fuimos de las primeras imprentas en aprovechar internet como canal de comunicación y ventas”. Fue también el momento en el que compraron el nombre de dominio ZwartOpWit.be (‘NegrosobreBlanco’): “Estamos hablando de la era pre-Google, por lo que era muy importante tener un nombre llamativo. Desde entonces, hemos funcionado bajo ambos nombres”.

#### Adelantarse a la competencia

La empresa ha prosperado y, en la actualidad, cuenta con 85 empleados. “Me importan mucho”, afirma Lemeur. “Dedico mucho esfuerzo a crear unas condiciones laborales óptimas. Contar con empleados que se enorgullecen de sus trabajos es vital para construir un negocio de éxito”. El hecho de manejar varias máquinas offset a

hojas y equipos de acabado facilita que la empresa ofrezca una oferta muy amplia a sus clientes B2B. Lemeur ya había invertido en un equipo inkjet UV de gran formato en 2007: “Una vez más, nos adelantamos a la competencia. Esto nos ha ayudado a adquirir muchos conocimientos y experiencia a lo largo de los años, un bagaje que ahora podemos aprovechar a nuestro favor”.

#### El camino correcto

Tras instalar una Lithrone G40P a ocho colores con curado H-UV, Lemeur decidió convertirse en el primer impresor de Europa continental en apostar por el sistema de impresión digital inkjet UV a hojas Komori Impremia IS29: “Probamos la máquina a fondo antes de tomar la decisión final”. Bulckens ha pasado por un proceso de aprendizaje desde que instaló la máquina inkjet, sacando partido a su conocimiento de la impresión inkjet UV. El soporte brindado por Komori ha sido excepcional, señala Lemeur: “Aunque la tecnología inkjet ha madurado mucho, sigue siendo todo un reto imprimir una imagen perfecta a todo color a una velocidad de 3000 pliegos por hora”. Está convencido de que la Impremia IS29 ofrece grandes oportunidades de crear valor añadido sobre papel y materiales especiales: “Estoy encantado con el camino que hemos elegido. Es un importante paso hacia un futuro brillante”.

# Equipados para el **mañana** con la Impremia IS29

Fukuhaku Sogo Printing inició su actividad en 1929 como Fukuhaku Printing Office. La empresa creció en colaboración con fabricantes y en 1970 se convirtió en la primera empresa de Japón en instalar rotativas offset para la impresión comercial. Además de la impresión, recientemente Fukuhaku ha dado sus primeros pasos en el negocio de las soluciones visuales de TI. En julio de 2017, el impresor instaló un sistema de impresión digital inkjet UV a hojas de 29 pulgadas Impremia IS29 para crear un nuevo negocio de impresión. *On Press* ha hablado con el presidente Junichi Mizuuchi y el responsable de la planta, Eijiro Fukuhara.



Junichi Mizuuchi, director representante y presidente

En 2010 Fukuhaku instaló una Lithrone a cuatro colores de 40 pulgadas y una Lithrone a cuatro colores de 26 pulgadas, ambas equipadas con H-UV, en respuesta al aumento de la demanda de tiradas cortas de productos diversos y entregas rápidas. Las tres máquinas —las dos máquinas H-UV y una Lithrone 44 a cinco colores convencional— son equipos offset de alimentación a hojas. Hasta la fecha, Mizuuchi ha sido reacio a los sistemas de impresión digital.

“El personal del taller y del departamento comercial pedía una máquina inkjet, pero yo me negaba porque, además del coste, pensaba que este tipo de sistemas eran inútiles por la calidad que ofrecían”, afirma Mizuuchi.

¿Por qué cambió de opinión e instaló un sistema de impresión digital inkjet UV a hojas Impremia IS29?

“Antiguamente, todos nuestros trabajos eran tiradas largas. Aunque las ventas aumentaban, la competencia era tan feroz que nos veíamos forzados a recortar precios. Por el contrario, en el caso de las tiradas cortas se cobra un importe por trabajo, por lo que no se da la misma competencia que cuando los precios se calculan por hoja. Puesto que no teníamos máquinas para imprimir tiradas cortas, empezamos a plantearnos una máquina digital. Confiamos en Komori, así que decidimos adquirir su modelo más reciente, la Impremia IS29”, afirma Mizuuchi.

Fukuhaku pidió a Komori que modificase la máquina cuando la instalaron. “Gracias a estas mejoras, estoy convencido de que tenemos la mejor calidad de impresión de todo Japón”, afirma Mizuuchi. “Cuando imprimimos con la Impremia IS29, aunque el brillo no es tan intenso como en el proceso offset, los colores son claros y muy bonitos. Me impactó constatar que podíamos imprimir trabajos con tal nivel de calidad. Lo primero que imprimimos fue un poster promocional con un degradado de oscuro a claro. Si hubiéramos utilizado el proceso offset convencional, habrían aparecido imágenes fantasma y marcas de rodillos. Además, dado que era una tirada corta en múltiples idiomas, los colores tenían que coincidir. Con la Impremia IS29 fue un trabajo muy sencillo, sin tener que preocuparnos de posibles cambios con el tiempo. Las hojas se imprimen de una en una, y se puede aplicar impresión adicional con los mismos colores. Creo que no hay otra máquina que sea capaz de hacer esto”.

**Puntos clave: precisión de registro anverso/reverso y gama cromática ampliada**

Eijiro Fukuhara, responsable de planta de la división de producción de la fábrica de Katakasu, también evalúa el sistema de Komori: “Lo que hace que la Impremia IS29 sea mucho mejor que la competencia es su elevada



*“Para producir una muestra, mostramos la salida de 35 colores DIC y 49 colores Pantone usando el proceso a cuatricromía en una pasada”.*

Eijiro Fukuhara, director de planta de la división de producción de la fábrica de Katakasu



*“Quiero usar la Impremia IS29 para crear nuevas comunicaciones”.*

Kenji Hara, director representante y presidente

precisión de registro anverso/reverso gracias al transporte de papel con pinzas. Creo que la gama cromática que puede reproducir con cuatro colores es excepcionalmente amplia, más incluso que en el caso del offset”.

**Oferta más variada y trabajos más interesantes gracias a la Impremia IS29**

Mizuuchi prevé usar la Impremia IS29 para atraer nuestros clientes: “Lanzamos un negocio de soluciones visuales de TI y organizamos un departamento de producción de medios, que lleva ya algunos años funcionando. Las ventas de este departamento no se limitan al área de TI. Si un cliente desea participar en una exposición, por ejemplo, podemos gestionarlo todo, desde la preparación del stand hasta los uniformes”.

“Nuestras ventas futuras dependen de nuestra capacidad de aprovechar la gama cromática y la agilidad de la Impremia IS29. Puesto que la máquina puede usar cualquier papel sin necesidad de tratamientos adicionales, es capaz de producir una gran variedad de productos. Crear artículos promocionales para pequeñas tiendas es solo una posibilidad. Me gustó trabajar en el área comercial porque uno tiene libertad para hacer lo que sea. Espero que nuestros empleados aprovechen plenamente las capacidades de la Impremia IS29”.

Fukuhaku ampliará su potencial comercial considerablemente con las oportunidades que le ofrece la Impremia IS29.

# Xiamen Hongluyuan: **progreso** con valores y crecimiento

Xiamen, anteriormente conocida como Amoy, es un puerto marítimo al sureste de China. Actualmente, esta pintoresca ciudad rodeada de montañas y mar es un lugar acogedor, el hogar de una especie de garza única y una de las estrellas nacientes de la industria gráfica



Mei Guangming, presidente

En comparación con muchos de sus competidores, Xiamen Hongluyuan Printing Company es una empresa prometedora con ganas de dejar huella en el sector. Su presidente, Mei Guangming, irradia confianza y trabaja con una determinación absoluta.

Fundada en 2006, Hongluyuan inició su camino con apenas dos empleados. Actualmente la empresa cuenta con una plantilla de 50 personas y una planta de 10 000 m<sup>2</sup>. Para la producción impresa, utiliza una Lithrone G29 a cuatro colores, una Lithrone G37 a cuatro colores y una Lithrone G46 a cuatro colores\*. La empresa produce principalmente revistas y libros,

catálogos y envases.

La confianza y la honestidad son los ideales que Hongluyuan ha perseguido incesantemente. La empresa antepone estos valores en el trato con los clientes y los empleados. Entre su clientela figuran algunas de las empresas de mayor prestigio de China, así como muchos pequeños fabricantes. Por el camino, muchos clientes han pasado de ser socios a convertirse en amigos. "Con muchos de nuestros clientes nos unen

años de relación, y nos hemos convertido en viejos amigos”, afirma Mei. “Sabemos que pueden confiar en nuestra calidad y servicio”.

Los valores inquebrantables del impresor y sus relaciones le han valido una reputación sólida. Puesto que los valores de Komori se alineaban con los rasgos que promueve el impresor, en 2012 Hongluyuan decidió invertir en una Lithrone G29 a cuatro colores. Rápidamente, la Lithrone empezó a cosechar elogios de los clientes. Tres años más tarde, la empresa adquirió la Lithrone G37 a cuatro colores para absorber el aumento de la demanda, y en 2018 instaló una Lithrone G46 de alto rendimiento. Las tres Lithrones, adquiridas con apenas unos años de diferencia, conforman actualmente la espina dorsal de las instalaciones de producción del impresor.

#### Elegir Komori y seguir creciendo

“Decidí apostar por Komori porque había oído que sus equipos ofrecían un alto rendimiento”, afirma Mei. “Después de ver la demostración de la Lithrone en la feria 2011 Print China en Dongguan, compré la Lithrone G29 sin dudarlo. Pronto constaté que había tomado la decisión correcta. La llegada de la máquina Komori conllevó un gran aumento del volumen de negocio e impulsó el crecimiento de la empresa. En lo que respecta a la eficiencia y el servicio, el rendimiento de Komori era intachable. Estábamos muy satisfechos, así que terminamos adquiriendo la Lithrone G37 y la Lithrone G46.

La máquina Komori no defraudó a Hongluyuan, donde la consigna es ser rápido, preciso y decisivo. Muchos clientes eran conocedores de la velocidad, eficiencia productiva e inigualable calidad de impresión de las máquinas Komori, y en poco tiempo trasladaron sus trabajos al impresor. A la hora de producir catálogos, libros y revistas y envases, las demandas de los clientes son muy altas. No basta con ofrecer una reproducción del color perfecta, también hay que cumplir los plazos de entrega y ajustar los precios.

“La Lithrone G46 que instalamos recientemente ofrece un rendimiento increíble y nos proporciona un margen decisivo”, afirma Mei. “Ofrece un tamaño de hoja máximo de 872 x 1160 mm, un grosor de hoja de entre 0.04 y 0.8 mm y una velocidad de impresión máxima de 15 000 plh. Estas especificaciones nos proporcionan una ventaja considerable en el sector. Es mi arma favorita para ser innovadores en el mercado de los envases”.

“Con la nueva Lithrone G46, el coste de

*“En comparación con las máquinas de 102 cm y 92 cm del mercado, la Lithrone G46 ofrece el doble de productividad. Es un verdadero monstruo de la productividad. Teníamos muchas expectativas y estamos totalmente satisfechos”.*

Mei Guangming, presidente

personal y espacio se ha reducido a la mitad, por lo que nuestro gasto operativo es más económico. El coste de los consumibles como las planchas y la electricidad también ha disminuido, mientras que la productividad es mucho mayor. En comparación con las máquinas de 102 cm y 92 cm del mercado, la Lithrone G46 ofrece el doble de productividad. Es un verdadero monstruo de la productividad. Teníamos muchas expectativas puestas en la máquina y estamos totalmente satisfechos”.

Según Yu Gaijun, operario jefe de la máquina, “Una Lithrone G46 proporciona la productividad de dos máquinas de página completa. Es muy eficiente. Además, también es fácil de manejar, y el software inteligente integrado en la máquina contribuye a mejorar la productividad. Es una máquina de altas capacidades, sin duda”.

#### Un futuro brillante

Rezumando optimismo, Mei afirma: “Vi una oportunidad en la industria gráfica y me uní a Xiamen Hongluyuan en el ecuador de mi carrera profesional. Una vez que entras en este negocio, debes dar lo mejor de ti mismo, sin importar las dificultades. Actualmente manejamos varias máquinas Komori, incluida la Lithrone G46, y estamos trabajando en desarrollar nuestras capacidades competitivas”.

La empresa está decidida a dejar huella en el sector gráfico chino y crear una nueva leyenda.

\* La Lithrone G46 se vende en China.



# Líderes en envases **complejos** basados en soluciones individuales

Nosco es un proveedor de soluciones de envases que trabaja con más de 400 clientes del sector de la salud. Con sede en Gurnee (Illinois), la empresa es una filial de Holden Industries, Inc., una sociedad cooperativa. El modelo de negocio de Nosco se basa en el hecho de que todos los empleados son “propietarios” del negocio, y su mayor interés es la satisfacción de sus clientes. Y su modelo, sin lugar a duda, funciona.



Por la izda.: Clark Scherer, director de cuentas nacionales de Komori America; Melissa Cross, ingeniera de calidad de Nosco; Chris Rauscher, director de operaciones de Nosco

Con más de 110 años de experiencia, Nosco cuenta con una cartera de clientes fieles entre las que destacan importantes empresas del sector del cuidado personal, la salud natural, la industria farmacéutica y el mercado de la confitería. La fidelidad es consecuencia directa de la capacidad de la empresa de

entender los retos de sus clientes y ofrecerles soluciones innovadoras y personalizadas que estén respaldadas por una atención al cliente excelente.

A escala interna, Nosco está comprometida a



mejorar continuamente, y trabaja todos los días para optimizar las eficiencias de la cadena de suministro, los tiempos de ciclos y las iniciativas de producción ajustada. Cualquier inversión que realiza Nosco requiere una comprensión profunda del valor, el coste total de propiedad y el ciclo de vida del producto; y esto también incluye las máquinas de impresión que elige para producir envases. En 2017, la empresa realizó dos absorciones para añadir mayor capacidad, y con dichas adquisiciones heredó dos máquinas Komori en funcionamiento. El equipo directivo de Nosco quedó impresionado por el bajo mantenimiento, los bajos tiempos de inactividad y la gran productividad de los equipos Komori. Y así fue cómo, en 2018, cuando llegó la hora de invertir en máquinas nuevas, la empresa decidió elegir una Komori Lithrone GX40 a seis colores.

“Analizamos varias opciones, incluso equipos de segunda mano. Elegimos una Lithrone GX40 nueva en gran medida porque la propuesta de valor de Komori encaja con un sector en el que el ciclo de vida de los productos cambia muy rápido, y ese factor nos pareció muy importante”, afirma Russ Haraf, presidente de Nosco. “Ya no se realizan inversiones tecnológicas a 20 años porque no resultan rentables. Las máquinas antiguas no pueden seguir el ritmo de los cambios. Las empresas deben mejorar continuamente la eficiencia para mantenerse al día. Komori es plenamente consciente de ello y crea tecnologías pensadas para seguir estando a la altura”.

Los clientes de Nosco trabajan con un equipo completo de personas dedicadas a desarrollar un proyecto de cajas plegables, sin importar el tamaño de la tirada. Los ingenieros de envases de la empresa buscan satisfacer las necesidades específicas de cada cliente y ofrecen servicios CAD; diseño gráfico, servicios de línea de envasado y capacidades de serialización. Con la Lithrone GX40, Nosco ha adquirido una plataforma capaz de adaptarse a las necesidades de los clientes. Está diseñada con las tecnologías necesarias para lograr una puesta a punto mucho más corta. El consumo energético se ha reducido notablemente

gracias al uso de motores ecológicos y sopladores DC, un factor vital para la producción de cajas. Además, la eficiencia general de la máquina contribuye a reducir drásticamente los tiempos de ciclos y el desperdicio de papel.

Además, la máquina multicolor de 40 pulgadas ofrece impresión a alta velocidad con una gran estabilidad, por lo que Nosco puede imprimir a alta calidad sobre cartones y materiales sintéticos de entre 0.2 y 0.8 mm de grosor, adaptándose así a múltiples necesidades de envases.

“Nos hemos fijado unos objetivos de crecimiento agresivos, y esta máquina nos permite cumplirlos. Desde que compramos la Lithrone GX40, la empresa ha registrado un aumento del 15 % de la capacidad con respecto a la máquina a la que sustituyó, sin mano de obra directa adicional”, afirma Chris Rauscher, director de operaciones de Nosco.

### Soporte que fomenta la productividad y la expansión

También se han registrado otras mejoras significativas de la productividad. Además de la impresión estable a la velocidad máxima de 18 000 plh, incluso con materiales de alto gramaje, la Lithrone GX40 ofrece una calidad de impresión excepcional y una gran agilidad en los cambios de color. Tanto la calidad de impresión como la velocidad son factores decisivos para Nosco, y Haraf señala que la Lithrone GX40 maneja cómodamente los retos que plantean las complejas aplicaciones de impresión de envases de Nosco.

Haraf también confirma que el hecho de poder acceder al equipo de asistencia Komori-Kare 24/7 de Komori America acorta los plazos para obtener las piezas y los consumibles que necesitan. “La plataforma abierta de Komori ofrece un acceso rápido a todo tipo de piezas y consumibles, y nos permite realizar una gran parte del mantenimiento, mejorando así los tiempos de actividad”, observa Haraf.

Todos los productos de Komori se sustentan sobre tres pilares fundamentales: fiabilidad del producto, calidad de impresión excepcional y flexibilidad de soportes. La Lithrone GX40 cumple los tres para Nosco, ampliando su capacidad de aprovechar las oportunidades del mercado en expansión de la impresión de envases.



De izda. a dcha.: Raul Domingez, Gary Johnson, Jesse Meyer, Kevin Wierzbicki; abajo, por la izda.: Rich Anderson e Ivan Cepeda



# Las rotativas offset de Komori del futuro

El especialista en rotativas de Komori Europe, Tony Carter, habla sobre la situación actual de la impresión offset rotativa.

“Komori está infravalorada como un actor importante en el mercado de las rotativas, pero ha seguido siendo el principal proveedor mundial de rotativas comerciales de 16 y 32 páginas durante muchos años, y su tasa de instalaciones global es de más de 20 máquinas al año, por lo que creemos estar en posición de ofrecer información de primera mano sobre el mercado actual.

No cabe duda de que el mercado ha sufrido grandes cambios en los últimos 10 años. Es evidente que el mercado global de la impresión rotativa se ha reducido. Pero, al mismo tiempo, también hay menos actores en el sector, hay más trabajos de tiradas cortas, y la tecnología ha avanzado. Así, los impresores especializados en impresión rotativa pueden operar de manera atractiva tanto para ellos como para sus clientes.

Los ganadores son las empresas que utilizan tecnología versátil, equipada para adaptarse al mercado en expansión de las tiradas cortas y, al mismo tiempo, preparada para dar respuesta al negocio de la publicidad directa y las ediciones de tiradas largas.

Para los que duden de la estabilidad y el potencial de este mercado, basta con mirar a los clientes de Komori de lugares como España, Turquía, Noruega, Lituania y el Reino Unido, que han registrado un crecimiento suficiente para añadir nuevas rotativas comerciales a su parque de máquinas en los últimos años.

Debido a las capacidades y la experiencia de

Komori en distintos mercados de impresión, nuestras actividades de I+D se han mantenido a pesar de las fluctuaciones económicas mundiales. Prueba de ello es que Komori sigue encabezando el frente de los avances tecnológicos.

Un buen ejemplo es el sistema de curado rápido Komori H-UV, que nos permite afirmar sin tapujos que somos líderes y los demás solo siguen nuestro camino. Se han recibido pedidos de más de 900 máquinas de impresión a hojas equipadas con este proceso de secado instantáneo, y ahora Komori ha desarrollado la tecnología H-UV para rotativas. Los efectos son revolucionarios, siendo el más relevante la eliminación total de cualquier tipo de secador de aire caliente.

Ya se han instalado diecisiete rotativas equipadas con curado H-UV in-line en Japón, que ofrecen un sinfín de ventajas anteriormente inalcanzables, como el secado instantáneo de ambas caras de la hoja sin expansión, contracción o distorsión del papel. La calidad de impresión y el atractivo mejoran notablemente, y las dimensiones de los equipos son las mismas que en el caso de una long perfector de ocho colores en formato B1 de alimentación a hojas.

Aquellos que ya impriman con rotativas System G38 equipadas con H-UV coincidirán en que su productividad les permite abordar mercados que anteriormente estaban reservados a la impresión a hojas. Este sistema crea un verdadero puente entre la impresión offset rotativa y a hojas, y constituye un ejemplo del ideal de Komori, Innovate to Create”.



**Tony Carter**

Tony Carter lleva en Komori desde la creación de Komori Europe en 1984, donde inicialmente trabajó como director de servicio, para pasar después a ser comercial de rotativas de Komori en el continente europeo y más allá, y adquiriendo una gran experiencia en el camino. En la actualidad es el director de ventas de distribuidores de Komori Europe para toda la gama de equipos Komori, y sigue siendo considerado un experto de máximo nivel en impresión rotativa. En consecuencia, su visión del mercado es muy respetada.





# Dos System 38S para Ertem Printing de Turquía

Ertem ofrece un servicio integral bajo un mismo paraguas a clientes de todo el mundo, incluyendo editoriales de primer orden como National Geographic, Cambridge University Press, Walker Books y Klett Publishing. La mayor parte de su trabajo gira en torno a libros infantiles educativos y de fantasía, publicaciones universitarias, libros de ficción y no ficción, catálogos y papel prensa.

Este año, Ertem realizó una gran inversión en dos rotativas Komori System 38S de 16 páginas. Sus dos primeros equipos Komori se instalaron al mismo tiempo en sus instalaciones de la capital turca, Ankara, donde trabajan más de 350 personas. El fundador de la empresa, Mustafa Ertem, explica lo que les impulsó a invertir en tecnología heatset y a elegir dos rotativas Komori de 16 páginas, adquiriendo ambos equipos al mismo tiempo: "Inicialmente se trataba de una inversión impulsada por los clientes. El Ministerio de Educación de Turquía decidió producir sus libros educativos en papel estucado, y otros clientes siguieron su estela, incluidos los que venden libros educativos a escuelas privadas".

"Analizamos todas las rotativas heatset comerciales disponibles, un terreno nuevo para nosotros. La suma de la reputación y la fiabilidad de Komori en este ámbito y

nuestra excelente relación comercial con Aras Grup, que siempre nos ha dado un buen servicio, hicieron que la System 38S fuese la primera opción de la lista. Aras y Komori nos dieron la oportunidad de analizar a fondo una rotativa Komori de 16 páginas similar en Brasil, donde pudimos usarla para imprimir nuestros propios trabajos. Los resultados confirmaron que la System 38S era lo que buscábamos. Creemos que la tecnología japonesa es la más avanzada del mundo, ya que presta atención incluso a los pequeños detalles para garantizar que la máquina y la calidad de impresión sean tan perfectas como sea posible. Y la System 38S responde perfectamente a esta filosofía", añade.

"Queremos producir libros de alta calidad para los estudiantes, y la rotativa Komori System 38S nos proporciona la calidad y la capacidad necesarias para ampliar nuestro negocio a escala internacional. La producción de libros educativos es un negocio de temporada, pero fuera de los momentos pico, nuestras nuevas instalaciones de producción nos permitirán producir más encartes y folletos para los mercados promocional y publicitario, donde los plazos de entrega cortos y la calidad revisten especial importancia", confirma Ertem.



## Ertem, Turquía

Ertem Printing fue fundada en 1986 por Mustafa Ertem. Después de trabajar a tiempo parcial como cajista para financiarse sus estudios universitarios, decidió adquirir una duplicadora Gestetner para imprimir trabajos pequeños para sus clientes. En los siguientes 32 años, no ha parado de crecer.



Por la izda.: Tom Norland, fundador y CEO, y Paul Loyning, director ejecutivo

## Tercera rotativa Komori System 38S de 16 páginas para Ålgård

Con una inversión masiva de 12 millones de euros, la noruega Ålgård Offset ha duplicado su espacio en la fábrica y ha añadido una nueva extensión de la producción de 5000 m<sup>2</sup> en la que ha instalado su tercera rotativa offset Komori System 38S de 16 páginas. Igual que las máquinas anteriores, la primera de las cuales se instaló en 2003 y la segunda en 2009, la nueva System 38S a cuatro colores ofrece un desarrollo de 625 mm, una anchura de banda de 965 mm, y una plegadora combinada de doble cuchilla que ofrece múltiples productos

### Ålgård Offset, Noruega

Fundada en 1980, el nombre de esta empresa con un volumen de negocio de 25 millones de euros surge de la localidad donde está ubicada, cerca de la ciudad costera de Stavanger y a 500 kilómetros al norte de la capital, Oslo.

plegados distintos. La nueva System 38S también incorpora los nuevos sistemas de automatización de Komori, como el cambio de planchas automático Full-APC y KHS-AI Advanced Interface para agilizar la puesta a punto con ajuste de registro de un solo paso, concordancia de color y ajuste de plegado.

Las revistas suponen casi el 40 % de los trabajos de Ålgård, siendo la publicidad directa de volumen similar. Las longitudes de tirada rondan las 50 000 copias, pero en ocasiones superan el millón, aunque estas tiradas más largas suelen incluir cambios regionales.



## Confianza absoluta en la impresión

Hace tres años, con sus dos rotativas System 38S de 16 páginas funcionando a plena capacidad, Ålgård sintió la necesidad de analizar las perspectivas del mercado a largo plazo. El fundador y CEO de la empresa, Tom Norland, lo explica: "Trabajamos fieles a nuestro eslogan 'Print isn't everything. It's the only thing!' que deja clara nuestra posición: creemos realmente en la impresión. El mercado noruego sigue siendo grande, a pesar de que una gran parte de la producción se va del país. Con los mejores equipos, automatismos y capacidad adicional, y con las bobinas de papel siempre a punto, sabíamos que podíamos mantener a raya los costes de producción y captar un volumen importante de esos trabajos de vuelta a Noruega".

"Sabíamos que teníamos que seguir en el formato de 16 páginas. Por supuesto, también hablamos con otros fabricantes de rotativas, pero siempre hemos podido confiar en nuestros dos equipos Komori de 16 páginas para ofrecer una alta calidad constante con cambios rápidos y muy poca merma. Las opciones de formación y la disponibilidad de repuestos, así como el conocimiento de nuestros operarios, nos



Vídeo de Ålgård  
<https://youtu.be/BQGPnzHVDH4>

impulsaron a continuar con la consideramos que es la mejor máquina de 16 páginas del mercado.

Dado que la nueva System 38S cambia las ocho planchas en apenas dos minutos y produce 60 000 secciones de 16 páginas por hora, ahora tenemos la flexibilidad necesaria para entregar tiradas cortas y largas incluso más rápido que antes".

En palabras del director ejecutivo Paul Loynning: "La gran reducción de la capacidad de impresión de Noruega en los últimos cinco años ha forzado a los consumidores de nuestro país a buscar proveedores de impresión en el extranjero. Hace quince años, había más de 10 impresores heatset en el mercado doméstico. Ahora somos los únicos del país, aunque no de Europa. La lógica que nos ha empujado a invertir en unas nuevas instalaciones y un nuevo equipo Komori fue que ello nos permitiría ser lo suficientemente competitivos como para reducir la importación de impresión en Noruega y captar trabajos de otros países escandinavos, como Suecia y Dinamarca".

"Tres rotativas System 38S compatibles que se pueden usar en tándem sin duda nos dan más margen para ajustar y adaptar la programación de trabajos, haciéndonos más competitivos en las tiradas de revistas y catálogos de apenas 3000 ejemplares. Asimismo, tenemos todos los equipos de producción necesarios, como curado UV, cosido y encuadernación sin costura, para completar la producción de manera ágil y eficiente. Y ahora aún más, puesto que podemos imprimir las cubiertas nosotros mismos al haber instalado recientemente una máquina de retirada Komori Lithrone G40P a ocho colores con el espectacular sistema de curado H-UV. Gracias a estos equipos que trabajan en tres turnos y nos permiten entregar cubiertas secas inmediatamente al departamento de acabado, podemos ajustar aún más los plazos de entrega".



K-Supply  
Tinta K-Supply H-UV

# La australiana Prism Printing siente el **kando** en la tinta H-UV

Ubicada cerca de Melbourne (Australia), Prism Printing empezó a trabajar con una máquina a un color y actualmente maneja cuatro Komori Lithrones. El impresor utiliza tinta K-Supply H-UV en su máquina más reciente, una Lithrone G37 H-UV a cuatro colores, con la que cosecha grandes beneficios.



Andrew McHenry, operario

Antes de instalar la máquina Lithrone G37 H-UV, Prism solía tener problemas con los tiempos de secado en las tiradas cortas. También sufría problemas asociados con el polvo antirrepinte, así como marcas y rayas en los trabajos a dos caras. Además, los papeles mate y otros papeles offset convencionales a menudo causaban problemas en el área de encuadernación, ya que el secado lento de la tinta dificultaba el cumplimiento de los plazos de entrega.

La compra de la Lithrone G37 y el hecho de imprimir con tinta K-Supply H-UV han ayudado a Prism a volverse más competitiva gracias a la completa eliminación del tiempo de secado. Este cambio ha permitido a la empresa a mantener su mercado de formato A2 y ampliar el alcance el mercado A1 con

su cartera de clientes ya existente.

El área de acabado del negocio también mejoró drásticamente con la eliminación del polvo antirrepinte. Actualmente, las tiradas cortas de impresión a dos caras vuelven a ser rentables, especialmente sobre cartoncillo.

Recientemente, Prism produjo 250 pósteres a dos caras en tamaño A1 con gran cobertura de tinta. Después de una puesta a punto de 60 hojas en la máquina, el trabajo se imprimió por ambas caras, fue guillotinado, embalado y preparado para su envío en apenas 30 minutos, cumpliendo los estándares ISO de densidad y ganancia de punto.

La Komori Lithrone G37 y la tinta K-Supply H-UV han facilitado el trabajo a los operarios. Dado que no

hay problemas de repinte, marcas ni rayas, ni tampoco se necesita barniz de sellado mate en los papeles mate, los operarios tienen más tiempo para planificar el siguiente trabajo. La uniformidad de la tinta permite que el operario alcance y mantenga estándares ISO durante la tirada sin problemas de niebla de tinta.

El gerente de Prism, Greg McHenry, señala: “La Lithrone G37 a cuatro colores y la tinta K-Supply nos han ayudado a procesar por nuestra cuenta trabajos que anteriormente derivaríamos a empresas de serigrafía. Hemos logrado imprimir sobre plástico, vinilo y foil con secado instantáneo”.

“En muy poco tiempo, hemos logrado ampliar el negocio gracias a las ventajas de una máquina H-UV. Nuestras expectativas de Komori y su tinta K-Supply han sido del máximo rendimiento. La inversión que hemos realizado en la máquina debía darnos beneficios instantáneos. Después de seis meses, podemos afirmar que no solo cumplió las expectativas, sino que las superó. No podíamos estar más contentos con la decisión tomada y el paquete integral”.





# Formación en el KGC-E: in situ y **a fondo**

Uno de los principales focos de interés de Komori International (Europe) es brindar asistencia a los clientes ofreciéndoles soluciones personalizadas. Con el fin de mejorar la atención al cliente, se celebró un evento de formación interna para el personal de ventas de Komori en el Centro Gráfico Komori-Europa.



La formación se centró en las soluciones de software que ofrece Komori. KHS-AI, PDC-SX y SG, y el software relacionado son cada vez más reconocidos entre los impresores europeos, por lo que suscitan cada vez preguntas más elaboradas. “Siempre intentamos mejorar nuestra atención al cliente. En esta ocasión, la formación aunó conocimientos teóricos y aspectos prácticos. Realizamos presentaciones interactivas, así como demostraciones

a cargo de los instructores del KGC-E sobre las capacidades del software y las actualizaciones”, afirma Richard Gilbertson, director de operaciones de servicio de Komori Europe. “El hecho de organizar una formación interna nos permite analizar a fondo los sistemas, mejorando el conocimiento de nuestro personal para que pueda asesorar mejor a nuestros clientes”.

Peter Minis, director de marketing de Komori Europe, agrega: “Hemos recibido muchas peticiones para ofrecer un curso de formación avanzada dentro de la empresa, lo que demuestra que el personal tiene ganas de aprender y poder brindar un mejor servicio a nuestros clientes y distribuidores. Este curso fue muy interactivo y fomentó el debate entre los participantes en torno a distintos temas. Nuestro personal de

ventas se preocupa por los clientes y quiere asesorarles sobre las mejores opciones a su alcance”.

Gilbertson agrega: “Tanto sobre el terreno como en nuestras oficinas, contamos con un equipo cuyas capacidades y experiencia son decisivas para alcanzar nuestro objetivo de superar las expectativas del cliente, tanto en lo que se refiere a la tecnología de impresión como la atención al cliente”.



Postimpresión/Cortadora/Apressia CT137

# Shiv Offset **apuesta** por la cortadora programable de Komori

Desde 2001, este impresor de envases de India viene ofreciendo servicios de impresión de alta calidad a multinacionales y clientes de exportación, lo que le ha llevado a convertirse en una de las principales empresas de producción y exportación del país. Recientemente, Shiv Offset ha mejorado su parque de equipos de acabado instalando un sistema de corte Komori Apressia CT137.



Jiten Shadija, presidente

Shiv Offset, ubicada en la ciudad de Indore, Madhya Pradesh, maneja una amplia gama de equipos modernos de fabricantes japoneses y alemanes en su planta, y las máquinas offset de Komori ocupan un lugar especial en su parque de máquinas. Es por eso por lo que Komori ha nombrado Shiv Offset como "valued packaging partner".

La estrategia de la empresa, sencilla pero efectiva, para satisfacer las demandas de los clientes ha impulsado su constante crecimiento y ha creado valor para sus clientes. Su visión es convertirse en el impresor más fiable del mundo. Tomar conciencia de las necesidades del cliente, fomentar las relaciones

a largo plazo, dirigirse al sector farmacéutico y convertir ideas en experiencias son las técnicas que la empresa aplica para hacer realidad su ambición.

Recientemente, el aumento del número de clientes y trabajos de Shiv Offset puso de manifiesto la necesidad de adquirir una nueva máquina de corte, y el impresor seleccionó la cortadora hidráulica programable Apressia CT137. A pesar de que la empresa se planteó productos de otros fabricantes, consideró que la Apressia CT137 era la mejor opción. El impresor afirma que "Los factores decisivos a la hora de seleccionar este equipo fueron las grandes capacidades

de rendimiento de la Apressia, la facilidad para programarla y manejarla sin esfuerzo". El impresor añade: "Esta instalación resolvió nuestros problemas aumentando la productividad y permitiendo que los operarios poco experimentados la usasen de manera eficaz. Estamos tan satisfechos que hemos decidido adquirir otra máquina este mismo año".

Shiv Offset concluye: "El servicio de soporte de Komori y la tecnología de vanguardia de la Apressia CT137 han recibido grandes elogios del director de la planta y los operarios. Y nuestros clientes están encantados con las entregas puntuales".



## NOTA SOBRE ACABADO

## CÓMO ELEGIR EL MATERIAL PARA LA CUCHILLA DE UNA CORTADORA

La industria gráfica ha examinado a fondo la combinación de material y ángulo de corte que ofrece la máxima agudeza y durabilidad de las cuchillas que se utilizan para cortar papel. El uso de acero rápido para el filo de la cuchilla en máquinas de corte planas ha disminuido notablemente, y en la actualidad se utiliza sobre todo aleación de carburo cementado por su dureza.

La dureza del acero rápido es menor que la del carburo cementado, pero debido a la tenacidad del acero rápido, resulta fácil procesar trabajos con un ángulo cerrado cuando se utiliza como filo de corte. En función de las características del papel, el corte puede ser más fluido con el acero rápido que con la aleación, aunque la agudeza del acero rápido no es duradera.

Aunque el carburo cementado ofrece dureza, se sabe que se astilla con facilidad. A pesar de ello, la calidad ha mejorado en los últimos años.

Todos los días se reciben múltiples tipos de papel en el taller para ser cortados. Debido al aumento de las tiradas cortas de muchos productos distintos, cada vez son más los clientes que exigen un papel específico. Las calidades de papel que ofrecen resistencia y procesado superficial son cada vez más diversas. Además, puesto que algunos papeles reciclados plantean dificultades en el corte, cada vez más usuarios notan que la cuchilla deja de estar afilada más rápidamente que antes.

Aunque cambiar la cuchilla para adaptarla a cada tipo de papel sería la mejor opción, afectaría negativamente a la eficiencia productiva. En la actualidad, existen multitud de cuchillas compatibles con varios tipos de papel que no requieren el uso de una cuchilla distinta para cada trabajo distinto.

El hecho de que el filo de corte esté o no afilado no solo depende del papel, sino también de muchas otras condiciones, como la dirección de la fibra del papel, la temperatura y la humedad alrededor de la máquina de corte, la presión de la mordaza

y la cantidad de hojas que se cortan al mismo tiempo. Hable con Komori para seleccionar la cuchilla y ajustar las condiciones de modo que obtenga un corte óptimo.



Cuchillas para corte de papel

## PREMIO PARA UNA MÁQUINA CURRENCY

La máquina de numeración y barnizado multiproceso Komori CURRENCY NV32 para la impresión de billetes ha recibido el premio 2018 Excellence in Currency Technical Award de la International Association of Currency Affairs (IACA). Creado en 2014, el premio IACA Excellence in Currency Technical Award es una distinción de gran prestigio que se otorga a los desarrollos técnicos que se espera que tengan una gran influencia en el sector de la impresión de billetes. En 2018 se seleccionó a cinco finalistas, entre los que se incluían tecnologías antifalsificación desarrolladas por imprentas estatales y privadas, a partir de un total de 24 nominados. Komori recibió el premio por poseer la tecnología más destacada entre los cinco finalistas.



Premio IACA 2018

## INFORME MEDIOAMBIENTAL

Los objetivos de desarrollo sostenible (SDG) de Komori Corporation se han incluido en el informe de responsabilidad social y medioambiental de 2018. Los SDG consisten en 17 objetivos para el año 2030 relacionados con temas económicos, sociales y medioambientales comunes en la comunidad internacional. El grupo Komori trabaja de forma constructiva en objetivos relevantes con el objetivo de 'convertirse en una empresa para el kando del cliente que construye una sociedad sostenible', y contribuye a la implementación de una sociedad sostenible. El informe de responsabilidad social y medioambiental de Komori 2018 se puede descargar del sitio web de Komori.



Informe de responsabilidad social y medioambiental de Komori 2018

Éxito rotundo en el evento dedicado a los envases

## KOMORI PACKAGING EXPERIENCE DAYS

Utrecht, Holanda



No podía faltar: degustación de café

El evento más reciente de Komori International (Europe), conocido como Packaging Experience, se celebró en Utrecht (Holanda) los días 16 y 17 de mayo de 2018. A lo largo de dos días, unos 250 visitantes de 35 países se reunieron en el Centro Gráfico Komori-Europe (KGC-E). El evento Packaging Experience estaba dirigido especialmente a los impresores de envases – con una nueva máquina perfecta para imprimir este tipo de trabajos.

La protagonista del evento fue la nueva Lithrone GX40 a seis colores con unidad de barnizado. Durante las demostraciones, Komori presentó numerosos automatismos aplicados a la producción de paquetes de café. Los trabajos siguieron la misma línea del tema del evento, el café. Todos los trabajos impresos estaban adaptados al tema, y se imprimieron múltiples materiales de envases durante los dos días que duró la cita.

Previamente se imprimieron múltiples postales que se incluyeron en bolsas de regalos, algunos en una caja especialmente impresa para la ocasión. También se usó una tinta especial con aroma de café para producir un póster que olierse a café de verdad. El tema también se integró en los sorteos y el catering del evento. Así, por ejemplo, en la recepción se entregaron tazas de café y los visitantes pudieron degustar café con pasteles y galletas.

Recientemente, Firstan, un impresor británico, agregó una Lithrone GX40RP a su parque de máquinas. Durante el evento se proyectó un vídeo destacando las nuevas oportunidades que la máquina de retracción ofrece a Firstan, incluyendo imágenes grabadas en el taller de impresión.

Peter Minis, director de marketing de Komori International (Europe), afirma: “Estamos muy contentos con el número





Visitantes oliendo tinta con aroma de café

de asistentes y el gran alcance geográfico, que demuestra la diversidad de Komori International Europe, sobre todo gracias a nuestra red de distribuidores. Creemos que el número de asistentes y el interés que ha despertado el evento confirma que Komori ha creado un paquete de soluciones muy atractivo para la industria de los envases. LA nueva Lithrone GX40 nos dio la oportunidad de demostrar al público las capacidades de Komori para la impresión de envases y embalajes. Mediante la integración con el sistema Highcon Euclid IIS, pudimos demostrar que el acabado puede aportar aún más valor añadido a la industria de la impresión de envases. Además, la conexión con Firstan en el Reino Unido nos permitió incluir la Lithrone GX40RP en el evento”.

**Komori Packaging Experience Days**



May 16<sup>th</sup> & 17<sup>th</sup>

Experiencia visual durante Print4All

## PRINT4ALL

Milán (Italia)

VISITA VIRTUAL  
AL CENTRO  
GRÁFICO KOMORI



La primera edición de Print4All se celebró en Milán, en el recinto ferial de Fiera Milano, del 29 de mayo al 1 de junio de 2018. La feria combina Converflex, Grafitalia e Inprinting, tres citas que anteriormente se organizaban por separado. Print4All, un evento centrado en la impresión y el packaging, prometía ser una oportunidad idónea para que Komori Italia presentase su oferta de productos y oportunidades de impresión, y para presentar el Centro Gráfico Komori-Europe a los visitantes del salón.

A menos que los clientes acudan a las instalaciones de Komori International (Europe) en Utrecht (Holanda), resulta difícil trasladarles la magnitud del Centro Gráfico Komori-Europe (KGC-E). Por eso, durante Print4All, se ofreció en primicia una visita en realidad virtual. Esta visita interactiva mostraba una vista 360° del showroom, incluyendo todos los equipos y muestras actuales. La visita se muestra en un smartphone dentro de un visor Google Cardboard, de modo que los visitantes pudieron “caminar” por el showroom. Focalizando en un punto azul, podían moverse a otra área del KGC-E. Focalizando en un cartel en la máquina, podían acceder a vídeos que presentaban las funciones más relevantes del equipo.

Durante la feria se anunció la primera venta de la Impremia IS29 en Italia, que fue adquirida por Loretoprint, de Milán. Esta noticia, sumada a la presencia de especialistas en impresión digital durante la feria, despertó un gran interés por la Impremia IS29.

Evento Highcon Engage VIP en Komori America

## PUERTAS ABIERTAS EN KOMORI AMERICA

Chicago, EE.UU.



Komori America organizó el evento Highcon Engage VIP en el Centro Gráfico Komori-America, donde un público muy numeroso se reunió para descubrir cómo la tecnología digital puede ayudarles a ampliar el negocio. Komori demostró el potencial de la Lithrone GX40 y la

Impresora IS29. Se utilizó material impreso en ambas máquinas Komori para demostrar la capacidad de la unidad Highcon Euclid III para cortar y hender mediante tecnología láser.

Como ponentes invitados, el evento contó con la presencia del consultor en innovación y envases

de marca Mike Ferrari, presidente de Ferrari Innovations, que habló sobre cómo acelerar el crecimiento en la economía digital, y Ricardo Garcia, vicepresidente de Hera Printing Corp., que analizó el impacto que el sistema Highcon Euclid III ha tenido en su negocio y cómo le ha permitido ofrecer servicios que anteriormente estaban fuera de su alcance. El evento se cerró con una mesa redonda con representantes de la empresa de diseño Prairiefire Communications, Hera Printing y Highcon.



### NOTA DE PRENSA

## Pruebas sobre el terreno de la Impresora NS40 en la primavera de 2019

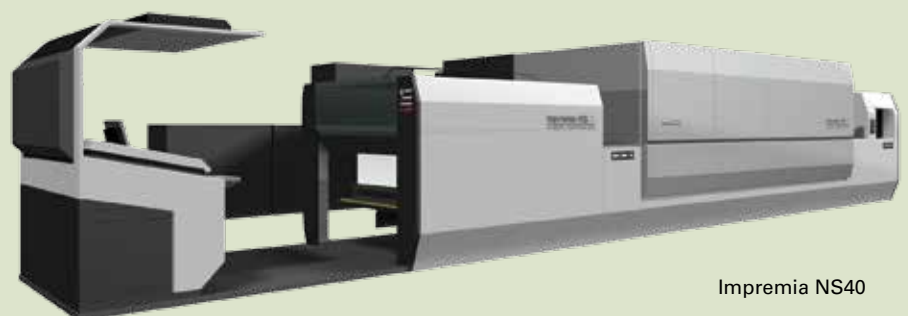
El 1 de agosto de 2018, Komori anunció planes para realizar pruebas sobre el terreno del sistema Nanographic Printing® Impresora NS40 de 40 pulgadas de alimentación a hojas en la primavera de 2019. Las ventas del producto se iniciarán a finales del ejercicio 2019.

La Impresora NS40 incorpora la capacidad de imprimir con gama cromática ampliada característica de la impresión digital. Constituye una gran oportunidad para el segmento de la impresión comercial y otros ámbitos, ya que imprime a una velocidad máxima de 6500 plh. Diseñado para ofrecer una alta fiabilidad, estabilidad y facilidad de uso, el sistema

incorporará las tecnologías de control exclusivas de Komori.

La Impresora NS40 se presentó durante la feria drupa 2016. Basándose en el acuerdo alcanzado

con Landa Corporation y aplicando su tecnología Nanography®, Komori lleva más de dos años trabajando en el desarrollo de este sistema.



Impresora NS40

# Gente Komori

## Pionero del éxito en la China continental

Wen Weijian  
Director adjunto,  
Komori Hong Kong Limited



Apenas tres meses después de la constitución de Komori Hong Kong, Wen Weijian se unió a la empresa. En aquel momento, Komori Hong Kong ofrecía sus servicios a usuarios de Komori en la China continental, y Wen era el único ingeniero de servicio de Komori Hong Kong. Cuando la marca Komori se presentó en China, las ventas experimentaron un pico. A diferencia de sus locuaces compañeros del departamento comercial, Wen aplicaba un planteamiento modesto y tranquilo a su tarea de soporte. Diligente y cuidadoso, Wen destacaba entre sus compañeros y acumulaba elogios de los clientes.

Tras acumular años de experiencia como operario en Astros Printing, Wen conoce a la perfección cada parte de una máquina de impresión. Cuando se incorporó al equipo de Komori, visitó con frecuencia a Japón para seguir

formándose. Han pasado muchos años desde que Wen se hizo cargo del ajuste de las máquinas. En todo este tiempo, ha pasado prácticamente todos los días en la planta de algún usuario Komori.

En sus conversaciones con *On Press*, su sentido de la responsabilidad resultaba evidente. Wen personifica el ideal del kando de Komori aplicado al servicio y la gestión. Mientras trabaja en las instalaciones de los usuarios, está preparado para realizar cualquier tarea y se esfuerza por ofrecer la máxima calidad y el mejor servicio en el mínimo tiempo posible. Cada vez se compran más máquinas Komori en China y cada vez son más los impresores que se convierten en usuarios Komori, por lo que Komori China vive un periodo de expansión.

Wen, que actualmente ocupa el puesto de director adjunto, se mantiene cerca de los clientes de Komori y sus compañeros.

Cuando se le pregunta sobre su trabajo en Komori, no duda en afirmar: “¡Es fantástico! Encontró un trabajo que me apasiona y me ha traído muchas amistades”.

En su tiempo libre, Wen se dedica a su familia. Es un apasionado de la guitarra y cantar formando un trío con sus dos hijos es una de las cosas que le hace más feliz. La familia también disfruta pasando tiempo en la naturaleza.



Wen Weijian y su familia

## Nota del editor

El tema Innovate to Create de la feria IGAS 2018 hace referencia a un cambio de mirada de la fabricación al trabajo creativo. El objetivo es dejar que las máquinas sin supervisión asuman la producción automática, y que las personas puedan dedicarse a tareas creativas que siempre seguirán siendo indispensables. De este modo, los impresores podrán estrechar sus lazos con perfiles creativos como ilustradores, fotógrafos y diseñadores, además de desarrollar su propio talento interno. Con la vista puesta en un futuro creativo, Komori y sus clientes crearán soluciones que ofrecerán más valor añadido.

### Portal especial

#### Visite nuestro portal especial

Visite nuestro portal especial para conocer la edición más reciente de *On Press* en PDF, información sobre eventos y vídeos de usuarios Komori.



[http://www.komori-event.com/movie/feature/index\\_en.html](http://www.komori-event.com/movie/feature/index_en.html)

### Encuesta

#### Queremos conocer su opinión

*On Press* ha elaborado una encuesta para ayudarnos a ofrecer contenido más útil para los lectores. Entre todas las personas que respondan, se elegirán al azar 20 premiados que recibirán un termo de Komori. Fecha límite: 31 de enero de 2019

Los ganadores serán notificados por correo. No es posible seleccionar el color del termo.



<https://form.k3r.jp/komori/op94q>



**KOMORI**  
KOMORI CORPORATION  
<http://www.komori.com>



K-Supply  
H-UV INK