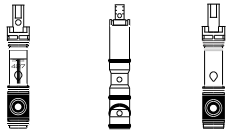
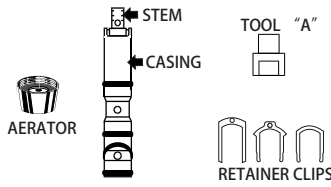


IF YOUR CARTRIDGE LOOKS LIKE THESE YOU HAVE PURCHASED THE RIGHT REPLACEMENT CARTRIDGE

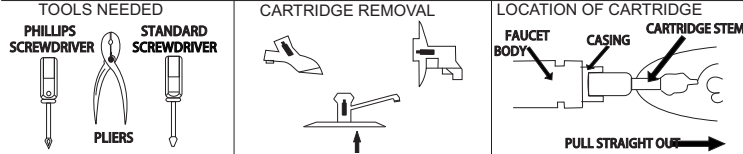


INSTALLATION GLOSSARY



REMOVAL OF COLD CARTRIDGE (NEVER REMOVE RETAINER CLIP WITH WATER SUPPLY ON!)

1. TURN OFF WATER SUPPLIES! Then turn on faucet (hot & cold) to drain
2. Pry off handle cap, remove screw, remove retainer nut (if there), remove grooved sleeve (if there), pull off spout (kitchen models).
3. Generally remove everything until you see the retainer clip holding the cartridge in the faucet.
4. Using screw driver, pry out the clip.
5. Use TOOL "A" with pliers or screw driver and rotate cartridge in faucet body to loosen it up. Repeat if necessary until cartridge is loose.
6. Using pliers, pull cartridge straight out. NOTE: If cartridge is stuck, reinstall handle and use it for more leverage or contact store for special puller tool (rarely needed).



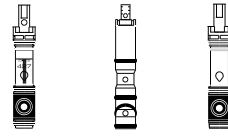
INSTALLATION OF NEW CARTRIDGE

1. Pull stem as far up in casing as it will go (past casing ears).
2. Push cartridge (using the casing ears) into the faucet body (use TOOL "A").
3. Using TOOL "A" rotate cartridge so as to align its ears with the slots in faucet body so that the clip will reinstall completely through the cartridge and the faucet body locking it in place.
4. Clean and reinstall the handle assembly (and spout if necessary).
5. Remove aerator or shower head. Clean thoroughly and set aside.
6. Turn on water supplies. Turn on faucet and check for leaks. Leave on for at least 30 seconds (test all positions).
7. Clean and reinstall aerator or shower head.

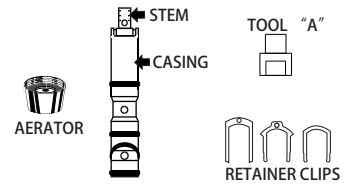
TROUBLE SHOOTING

1. If cartridge will not push all the way down into the faucet body. Then using a small brush or other tool clean out the inside of the faucet body and apply more pressure when inserting new cartridge.
2. IF HOT AND COLD SIDES SEEM TO BE REVERSED, REMOVE HANDLE (ONLY) (NOT RETAINER CLIP) AND ROTATE STEM TURN(180 DEGREES) AND REASSEMBLE.
3. If kitchen or other removable spout faucet models leak around or under spout THEN REMOVE SPOUT AND REPLACE O-RING.
INS-M004-012705

IF YOUR CARTRIDGE LOOKS LIKE THESE YOU HAVE PURCHASED THE RIGHT REPLACEMENT CARTRIDGE

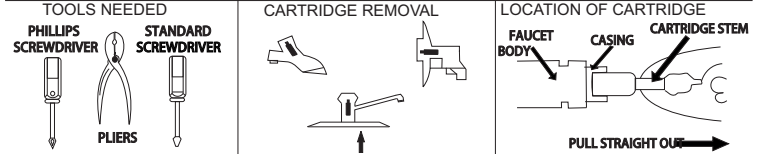


INSTALLATION GLOSSARY



REMOVAL OF COLD CARTRIDGE (NEVER REMOVE RETAINER CLIP WITH WATER SUPPLY ON!)

1. TURN OFF WATER SUPPLIES! Then turn on faucet (hot & cold) to drain
2. Pry off handle cap, remove screw, remove retainer nut (if there), remove grooved sleeve (if there), pull off spout (kitchen models).
3. Generally remove everything until you see the retainer clip holding the cartridge in the faucet.
4. Using screw driver, pry out the clip.
5. Use TOOL "A" with pliers or screw driver and rotate cartridge in faucet body to loosen it up. Repeat if necessary until cartridge is loose.
6. Using pliers, pull cartridge straight out. NOTE: If cartridge is stuck, reinstall handle and use it for more leverage or contact store for special puller tool (rarely needed).



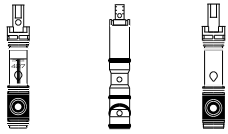
INSTALLATION OF NEW CARTRIDGE

1. Pull stem as far up in casing as it will go (past casing ears).
2. Push cartridge (using the casing ears) into the faucet body (use TOOL "A").
3. Using TOOL "A" rotate cartridge so as to align its ears with the slots in faucet body so that the clip will reinstall completely through the cartridge and the faucet body locking it in place.
4. Clean and reinstall the handle assembly (and spout if necessary).
5. Remove aerator or shower head. Clean thoroughly and set aside.
6. Turn on water supplies. Turn on faucet and check for leaks. Leave on for at least 30 seconds (test all positions).
7. Clean and reinstall aerator or shower head.

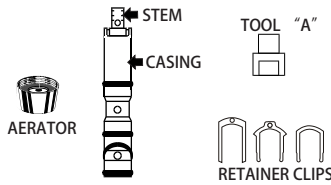
TROUBLE SHOOTING

1. If cartridge will not push all the way down into the faucet body. Then using a small brush or other tool clean out the inside of the faucet body and apply more pressure when inserting new cartridge.
2. IF HOT AND COLD SIDES SEEM TO BE REVERSED, REMOVE HANDLE (ONLY) (NOT RETAINER CLIP) AND ROTATE STEM TURN(180 DEGREES) AND REASSEMBLE.
3. If kitchen or other removable spout faucet models leak around or under spout THEN REMOVE SPOUT AND REPLACE O-RING.
INS-M004-012705

IF YOUR CARTRIDGE LOOKS LIKE THESE YOU HAVE PURCHASED THE RIGHT REPLACEMENT CARTRIDGE

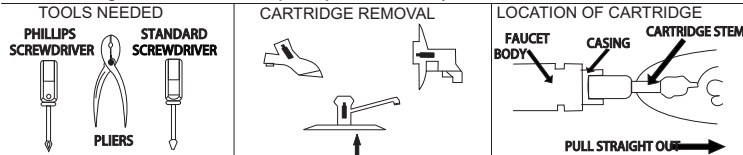


INSTALLATION GLOSSARY



REMOVAL OF COLD CARTRIDGE (NEVER REMOVE RETAINER CLIP WITH WATER SUPPLY ON!)

1. TURN OFF WATER SUPPLIES! Then turn on faucet (hot & cold) to drain
2. Pry off handle cap, remove screw, remove retainer nut (if there), remove grooved sleeve (if there), pull off spout (kitchen models).
3. Generally remove everything until you see the retainer clip holding the cartridge in the faucet.
4. Using screw driver, pry out the clip.
5. Use TOOL "A" with pliers or screw driver and rotate cartridge in faucet body to loosen it up. Repeat if necessary until cartridge is loose.
6. Using pliers, pull cartridge straight out. NOTE: If cartridge is stuck, reinstall handle and use it for more leverage or contact store for special puller tool (rarely needed).



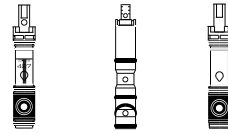
INSTALLATION OF NEW CARTRIDGE

1. Pull stem as far up in casing as it will go (past casing ears).
2. Push cartridge (using the casing ears) into the faucet body (use TOOL "A").
3. Using TOOL "A" rotate cartridge so as to align its ears with the slots in faucet body so that the clip will reinstall completely through the cartridge and the faucet body locking it in place.
4. Clean and reinstall the handle assembly (and spout if necessary).
5. Remove aerator or shower head. Clean thoroughly and set aside.
6. Turn on water supplies. Turn on faucet and check for leaks. Leave on for at least 30 seconds (test all positions).
7. Clean and reinstall aerator or shower head.

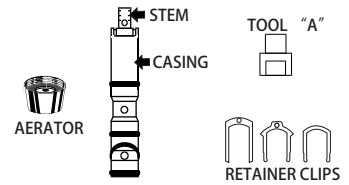
TROUBLE SHOOTING

1. If cartridge will not push all the way down into the faucet body. Then using a small brush or other tool clean out the inside of the faucet body and apply more pressure when inserting new cartridge.
2. IF HOT AND COLD SIDES SEEM TO BE REVERSED, REMOVE HANDLE (ONLY) (NOT RETAINER CLIP) AND ROTATE STEM TURN(180 DEGREES) AND REASSEMBLE.
3. If kitchen or other removable spout faucet models leak around or under spout THEN REMOVE SPOUT AND REPLACE O-RING.
INS-M004-012705

IF YOUR CARTRIDGE LOOKS LIKE THESE YOU HAVE PURCHASED THE RIGHT REPLACEMENT CARTRIDGE

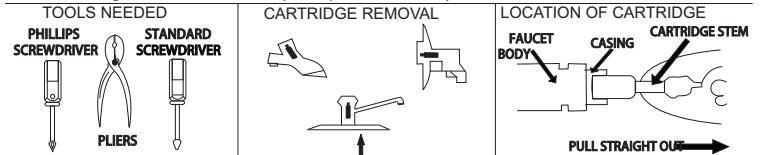


INSTALLATION GLOSSARY



REMOVAL OF COLD CARTRIDGE (NEVER REMOVE RETAINER CLIP WITH WATER SUPPLY ON!)

1. TURN OFF WATER SUPPLIES! Then turn on faucet (hot & cold) to drain
2. Pry off handle cap, remove screw, remove retainer nut (if there), remove grooved sleeve (if there), pull off spout (kitchen models).
3. Generally remove everything until you see the retainer clip holding the cartridge in the faucet.
4. Using screw driver, pry out the clip.
5. Use TOOL "A" with pliers or screw driver and rotate cartridge in faucet body to loosen it up. Repeat if necessary until cartridge is loose.
6. Using pliers, pull cartridge straight out. NOTE: If cartridge is stuck, reinstall handle and use it for more leverage or contact store for special puller tool (rarely needed).



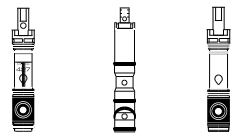
INSTALLATION OF NEW CARTRIDGE

1. Pull stem as far up in casing as it will go (past casing ears).
2. Push cartridge (using the casing ears) into the faucet body (use TOOL "A").
3. Using TOOL "A" rotate cartridge so as to align its ears with the slots in faucet body so that the clip will reinstall completely through the cartridge and the faucet body locking it in place.
4. Clean and reinstall the handle assembly (and spout if necessary).
5. Remove aerator or shower head. Clean thoroughly and set aside.
6. Turn on water supplies. Turn on faucet and check for leaks. Leave on for at least 30 seconds (test all positions).
7. Clean and reinstall aerator or shower head.

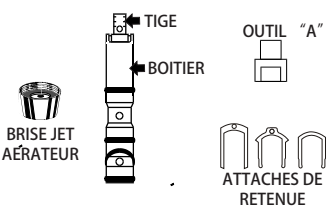
TROUBLE SHOOTING

1. If cartridge will not push all the way down into the faucet body. Then using a small brush or other tool clean out the inside of the faucet body and apply more pressure when inserting new cartridge.
2. IF HOT AND COLD SIDES SEEM TO BE REVERSED, REMOVE HANDLE (ONLY) (NOT RETAINER CLIP) AND ROTATE STEM TURN(180 DEGREES) AND REASSEMBLE.
3. If kitchen or other removable spout faucet models leak around or under spout THEN REMOVE SPOUT AND REPLACE O-RING.
INS-M004-012705

SI VOTRE ANCIENNE CARTOUCHE RESEMBLE A UN DES MODELES CI-DESSOUS, VOUS AVEZ SCHETÉ LA BONNE CARTOUCHE DE RECHANGE

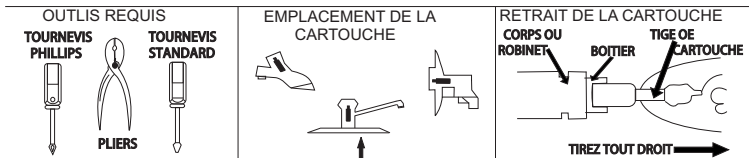


SCHEMA DES PIECES



RETRAIT DE L'ANCIENNE CARTOUCHE (N'ENLEVEZ JAMAIS L'ATTACHE DE RETENUE AVEC LA SOURCE D'ALIMENTATION OUVERTE!)

1. FREMEZ LES SOURCES D' ALIMENTATION D' EAU I - Ouvrez ensuite les robinets (froid et chaud) pour les vidanger.
2. Soulevez le chapeau de pour l' enlever, retirez la vis, retirez l' écrou de retenue (si present). Retirez le manchon cannelé (si present) et retirez le bec (modeles de cuisine).
3. En general, il faut retirer tous les articles presents jusqu' a ce que vous voyiez l' attache de retenue fixant la cartouche au robinet.
4. A l' aide d' un tournevis, soulevez l' attache pour la retirer.
5. Utilisez l' outil "A" avec une pince ou un tournevis pour retirer la cartouche dans le corps du robinet - POUR LA DESSERRER - repetez au besoin jusqu' a ce que la cartouche soit completement desserree.
6. A l' aide de la pince - retirez la cartouche tout droit. REMARQUE. Si la cartouche est colcee, rattachez la pignee et utilisez la pour obtenir un effet de levier ou contactez undetaillant pour obtenir un outil de retrait special (ratement necessaire)



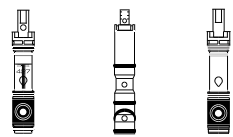
INSERTION D'UNE CARTOUCHE NEUVE

1. TIREZ LA TIGE AUSSI LOIN QUE POSSIBLE vers le haut dans le boitier (plus loin que les pattes du boitier).
2. Poussez la cartouche dans le corps du robinet (a l' aide des pattes du boitier). (utilisez L' OUTIL "A").
3. A l' aide d' un l' outil "A" tournez la cartouche pour aligner ses paltes avec les fentes du corps du robinet, de maniere a ce que l' attache puisse etre entierement reinsertee a travers la cartouche et le corps du robinet pour la verrouiller en place.
4. Nettoyez et reinsertez l' ensemble de poignee (et le bec, au besoin).
5. Retirez le brise -jet aerateur on la pomme de douche. Nettoyez-les bien et remettez- les de cote.
6. Ouvrez les sources d' alimentation d' eau. Ouvrez le robinet et ventitez s'il y a des fultes Laissez-le ouvert pour au moins 30 seconds (testez toutes les positions).
7. Nettoyez et reinsertez la brise - jet aerateur propre on la pomme de douche propre.

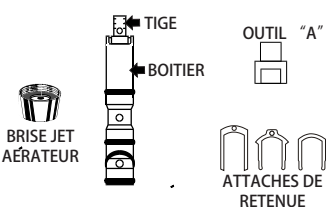
DEPANNAGE

1. Si la CARTOUCHE ne peut pas etre poussee entierement dans le corps du robinet. UTILISEZ UNE PETITE BROSSSE ON UN AUTRE OUTIL POUR NETTOYER L' INTERIEUR DU CORPS DU ROBINET ET APPLIQUEZ PLUS DE PRESSION EN INSERANT LA CARTOUCHE.
2. SI LES ROBINET FROID ET CHAUD SEMBLENT TRE INVERSES RETIREZ LA POIGNEE SEULEMENT (NON PAS LATTACHE DE RETENUE I). TOURNEZ LA TIGE D' UN DEMITOUR (180 DEGRES) ETREASSEMBLEZ ENSUITE LA POIGNEE.
3. S' Il a des fultes autour du bec des modeles de cuisine ou des autres modeles dirigeables, RETIREZ LE BE ET REMPLAGEZ LES JOINTS TORIQUES.

SI VOTRE ANCIENNE CARTOUCHE RESEMBLE A UN DES MODELES CI-DESSOUS, VOUS AVEZ SCHETÉ LA BONNE CARTOUCHE DE RECHANGE

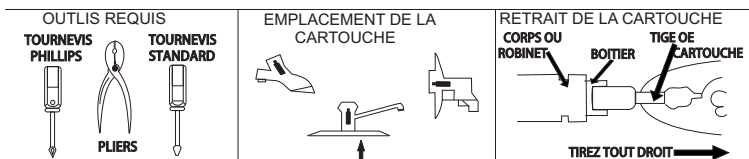


SCHEMA DES PIECES



RETRAIT DE L'ANCIENNE CARTOUCHE (N'ENLEVEZ JAMAIS L'ATTACHE DE RETENUE AVEC LA SOURCE D'ALIMENTATION OUVERTE!)

1. FREMEZ LES SOURCES D' ALIMENTATION D' EAU I - Ouvrez ensuite les robinets (froid et chaud) pour les vidanger.
2. Soulevez le chapeau de pour l' enlever, retirez la vis, retirez l' écrou de retenue (si present). Retirez le manchon cannelé (si present) et retirez le bec (modeles de cuisine).
3. En general, il faut retirer tous les articles presents jusqu' a ce que vous voyiez l' attache de retenue fixant la cartouche au robinet.
4. A l' aide d' un tournevis, soulevez l' attache pour la retirer.
5. Utilisez l' outil "A" avec une pince ou un tournevis pour retirer la cartouche dans le corps du robinet - POUR LA DESSERRER - repetez au besoin jusqu' a ce que la cartouche soit completement desserree.
6. A l' aide de la pince - retirez la cartouche tout droit. REMARQUE. Si la cartouche est colcee, rattachez la pignee et utilisez la pour obtenir un effet de levier ou contactez undetaillant pour obtenir un outil de retrait special (ratement necessaire)



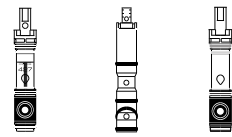
INSERTION D'UNE CARTOUCHE NEUVE

1. TIREZ LA TIGE AUSSI LOIN QUE POSSIBLE vers le haut dans le boitier (plus loin que les pattes du boitier).
2. Poussez la cartouche dans le corps du robinet (a l' aide des pattes du boitier). (utilisez L' OUTIL "A").
3. A l' aide d' un l' outil "A" tournez la cartouche pour aligner ses paltes avec les fentes du corps du robinet, de maniere a ce que l' attache puisse etre entierement reinsertee a travers la cartouche et le corps du robinet pour la verrouiller en place.
4. Nettoyez et reinsertez l' ensemble de poignee (et le bec, au besoin).
5. Retirez le brise -jet aerateur on la pomme de douche. Nettoyez-les bien et remettez- les de cote.
6. Ouvrez les sources d' alimentation d' eau. Ouvrez le robinet et ventitez s'il y a des fultes Laissez-le ouvert pour au moins 30 seconds (testez toutes les positions).
7. Nettoyez et reinsertez la brise - jet aerateur propre on la pomme de douche propre.

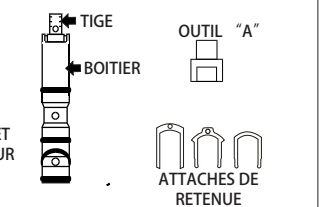
DEPANNAGE

1. Si la CARTOUCHE ne peut pas etre poussee entierement dans le corps du robinet. UTILISEZ UNE PETITE BROSSSE ON UN AUTRE OUTIL POUR NETTOYER L' INTERIEUR DU CORPS DU ROBINET ET APPLIQUEZ PLUS DE PRESSION EN INSERANT LA CARTOUCHE.
2. SI LES ROBINET FROID ET CHAUD SEMBLENT TRE INVERSES RETIREZ LA POIGNEE SEULEMENT (NON PAS LATTACHE DE RETENUE I). TOURNEZ LA TIGE D' UN DEMITOUR (180 DEGRES) ETREASSEMBLEZ ENSUITE LA POIGNEE.
3. S' Il a des fultes autour du bec des modeles de cuisine ou des autres modeles dirigeables, RETIREZ LE BE ET REMPLAGEZ LES JOINTS TORIQUES.

SI VOTRE ANCIENNE CARTOUCHE RESEMBLE A UN DES MODELES CI-DESSOUS, VOUS AVEZ SCHETÉ LA BONNE CARTOUCHE DE RECHANGE

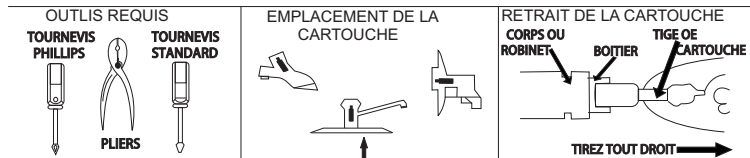


SCHEMA DES PIECES



RETRAIT DE L'ANCIENNE CARTOUCHE (N'ENLEVEZ JAMAIS L'ATTACHE DE RETENUE AVEC LA SOURCE D'ALIMENTATION OUVERTE!)

1. FREMEZ LES SOURCES D' ALIMENTATION D' EAU I - Ouvrez ensuite les robinets (froid et chaud) pour les vidanger.
2. Soulevez le chapeau de pour l' enlever, retirez la vis, retirez l' écrou de retenue (si present). Retirez le manchon cannelé (si present) et retirez le bec (modeles de cuisine).
3. En general, il faut retirer tous les articles presents jusqu' a ce que vous voyiez l' attache de retenue fixant la cartouche au robinet.
4. A l' aide d' un tournevis, soulevez l' attache pour la retirer.
5. Utilisez l' outil "A" avec une pince ou un tournevis pour retirer la cartouche dans le corps du robinet - POUR LA DESSERRER - repetez au besoin jusqu' a ce que la cartouche soit completement desserree.
6. A l' aide de la pince - retirez la cartouche tout droit. REMARQUE. Si la cartouche est colcee, rattachez la pignee et utilisez la pour obtenir un effet de levier ou contactez undetaillant pour obtenir un outil de retrait special (ratement necessaire)



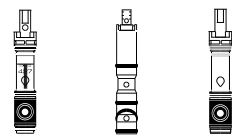
INSERTION D'UNE CARTOUCHE NEUVE

1. TIREZ LA TIGE AUSSI LOIN QUE POSSIBLE vers le haut dans le boitier (plus loin que les pattes du boitier).
2. Poussez la cartouche dans le corps du robinet (a l' aide des pattes du boitier). (utilisez L' OUTIL "A").
3. A l' aide d' un l' outil "A" tournez la cartouche pour aligner ses paltes avec les fentes du corps du robinet, de maniere a ce que l' attache puisse etre entierement reinsertee a travers la cartouche et le corps du robinet pour la verrouiller en place.
4. Nettoyez et reinsertez l' ensemble de poignee (et le bec, au besoin).
5. Retirez le brise -jet aerateur on la pomme de douche. Nettoyez-les bien et remettez- les de cote.
6. Ouvrez les sources d' alimentation d' eau. Ouvrez le robinet et ventitez s'il y a des fultes Laissez-le ouvert pour au moins 30 seconds (testez toutes les positions).
7. Nettoyez et reinsertez la brise - jet aerateur propre on la pomme de douche propre.

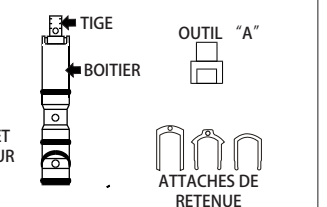
DEPANNAGE

1. Si la CARTOUCHE ne peut pas etre poussee entierement dans le corps du robinet. UTILISEZ UNE PETITE BROSSSE ON UN AUTRE OUTIL POUR NETTOYER L' INTERIEUR DU CORPS DU ROBINET ET APPLIQUEZ PLUS DE PRESSION EN INSERANT LA CARTOUCHE.
2. SI LES ROBINET FROID ET CHAUD SEMBLENT TRE INVERSES RETIREZ LA POIGNEE SEULEMENT (NON PAS LATTACHE DE RETENUE I). TOURNEZ LA TIGE D' UN DEMITOUR (180 DEGRES) ETREASSEMBLEZ ENSUITE LA POIGNEE.
3. S' Il a des fultes autour du bec des modeles de cuisine ou des autres modeles dirigeables, RETIREZ LE BE ET REMPLAGEZ LES JOINTS TORIQUES.

SI VOTRE ANCIENNE CARTOUCHE RESEMBLE A UN DES MODELES CI-DESSOUS, VOUS AVEZ SCHETÉ LA BONNE CARTOUCHE DE RECHANGE

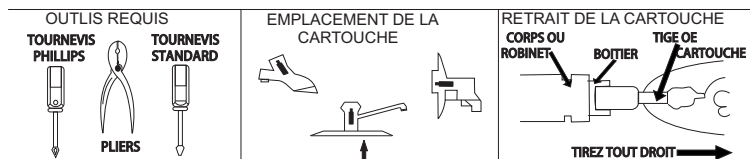


SCHEMA DES PIECES



RETRAIT DE L'ANCIENNE CARTOUCHE (N'ENLEVEZ JAMAIS L'ATTACHE DE RETENUE AVEC LA SOURCE D'ALIMENTATION OUVERTE!)

1. FREMEZ LES SOURCES D' ALIMENTATION D' EAU I - Ouvrez ensuite les robinets (froid et chaud) pour les vidanger.
2. Soulevez le chapeau de pour l' enlever, retirez la vis, retirez l' écrou de retenue (si present). Retirez le manchon cannelé (si present) et retirez le bec (modeles de cuisine).
3. En general, il faut retirer tous les articles presents jusqu' a ce que vous voyiez l' attache de retenue fixant la cartouche au robinet.
4. A l' aide d' un tournevis, soulevez l' attache pour la retirer.
5. Utilisez l' outil "A" avec une pince ou un tournevis pour retirer la cartouche dans le corps du robinet - POUR LA DESSERRER - repetez au besoin jusqu' a ce que la cartouche soit completement desserree.
6. A l' aide de la pince - retirez la cartouche tout droit. REMARQUE. Si la cartouche est colcee, rattachez la pignee et utilisez la pour obtenir un effet de levier ou contactez undetaillant pour obtenir un outil de retrait special (ratement necessaire)



INSERTION D'UNE CARTOUCHE NEUVE

1. TIREZ LA TIGE AUSSI LOIN QUE POSSIBLE vers le haut dans le boitier (plus loin que les pattes du boitier).
2. Poussez la cartouche dans le corps du robinet (a l' aide des pattes du boitier). (utilisez L' OUTIL "A").
3. A l' aide d' un l' outil "A" tournez la cartouche pour aligner ses paltes avec les fentes du corps du robinet, de maniere a ce que l' attache puisse etre entierement reinsertee a travers la cartouche et le corps du robinet pour la verrouiller en place.
4. Nettoyez et reinsertez l' ensemble de poignee (et le bec, au besoin).
5. Retirez le brise -jet aerateur on la pomme de douche. Nettoyez-les bien et remettez- les de cote.
6. Ouvrez les sources d' alimentation d' eau. Ouvrez le robinet et ventitez s'il y a des fultes Laissez-le ouvert pour au moins 30 seconds (testez toutes les positions).
7. Nettoyez et reinsertez la brise - jet aerateur propre on la pomme de douche propre.

DEPANNAGE

1. Si la CARTOUCHE ne peut pas etre poussee entierement dans le corps du robinet. UTILISEZ UNE PETITE BROSSSE ON UN AUTRE OUTIL POUR NETTOYER L' INTERIEUR DU CORPS DU ROBINET ET APPLIQUEZ PLUS DE PRESSION EN INSERANT LA CARTOUCHE.
2. SI LES ROBINET FROID ET CHAUD SEMBLENT TRE INVERSES RETIREZ LA POIGNEE SEULEMENT (NON PAS LATTACHE DE RETENUE I). TOURNEZ LA TIGE D' UN DEMITOUR (180 DEGRES) ETREASSEMBLEZ ENSUITE LA POIGNEE.
3. S' Il a des fultes autour du bec des modeles de cuisine ou des autres modeles dirigeables, RETIREZ LE BE ET REMPLAGEZ LES JOINTS TORIQUES.