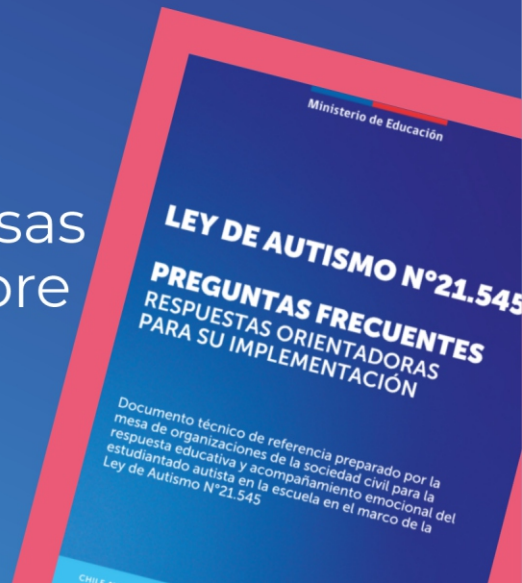


Documentos de profundización técnica
Ley N.º 21.545 MINEDUC Chile

■ ¿Conoces la guía de Preguntas Frecuentes de la Ley de Autismo 21.545 del Mineduc?



En esta guía encontrarás respuesta a diversas interrogantes sobre ley de autismo y neurodiversidad



¿De qué se trata esta guía?

Esta guía entrega respuestas a interrogantes comunes sobre la Ley de Autismo 21.545 del Mineduc.

Fue elaborada desde una mirada inclusiva y respetuosa hacia la comunidad autista, en línea con los principios de la Ley 21.545.

Contó con la colaboración de mujeres autistas, profesionales de la educación, fonoaudiología, psicopedagogía, kinesiología y educadores diferenciales, junto al equipo de Atención a la Diversidad del MINEDUC.



**Agrupamos por
temas las
principales
dudas a las que
encontrarás
respuesta...**



COMENTA

Autismo: diagnóstico, identidad y neurotipo

¿Es lo mismo referirse a TEA que a autismo o espectro del autismo?

¿Qué son las coocurrencias o coexistencias del autismo?

¿Por qué se dice que el autismo es un neurotipo divergente o neurodivergencia?

¿Cuáles son las señales tempranas en el autismo?

Ley 21.545 y sus implicancias en comunidades educativas

¿A qué refiere la Ley N° 21.545/2023?

¿Qué implica la Ley de Autismo para las comunidades educativas?

¿Cómo se regula el acceso de estudiantes autistas a los establecimientos educativos?

¿Sobre qué principios se funda la Ley de Autismo?

Respuesta educativa para el estudiantado autista

¿Qué necesidades de apoyo pueden manifestar las y los estudiantes autistas en el contexto educativo?

¿A qué se refieren los intereses profundos que manifiestan las personas autistas?

¿Cómo puedo crear un ambiente sensorial amigable en el aula?

¿Se puede sancionar a estudiantes autistas por un desajuste en su conducta dentro del espacio educativo?

Acompañamiento y corregulación emocional del estudiantado autista.

¿Cómo
diferenciar entre
una
desregulación
emocional y una
conducta
disruptiva?

¿Cómo identificar
correctamente
las emociones y
necesidades de
cada estudiante?

¿Cuál es el rol de
la contención
física y cuáles son
los límites?

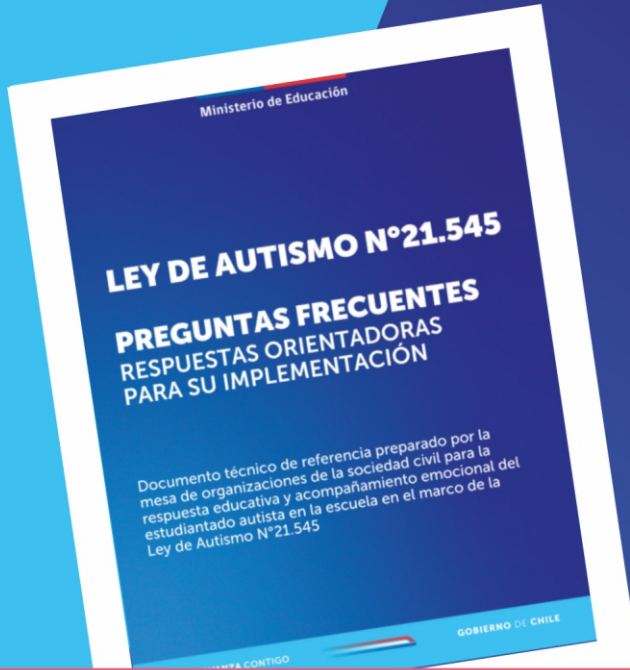
¿Cómo
abordamos la
educación sexual
con estudiantes
autistas?





INDeB

Instituto Neurodesarrollo y Bienestar



**Herramienta valiosa
para la inclusión**

Descárgala en nuestro Blog





www.indeb.cl/blog

DALE LIKE

COMENTA

REPOSTEA

COMPARTE

GUARDA