

Jasper

Modelo Jasper, para niños autistas

Creado por Dra. Connie Kasari



INDeB

Instituto Neurodesarrollo y Bienestar

Modelo Jasper



JA

JOINT ATTENTION

ATENCIÓN CONJUNTA

SP

SYMBOLIC PLAY

JUEGO SIMBÓLICO

E

ENGAGEMENT

PARTICIPACIÓN

R

REGULATION

REGULACIÓN

- **JASPER** es una intervención enfocada en los fundamentos de la comunicación social (atención conjunta, juego simbólico, participación y regulación).
- Utiliza estrategias naturalistas para aumentar la frecuencia y la complejidad de las interacciones sociales.

Modelo Jasper

- Las habilidades objetivo son individualizadas y siguen el orden del desarrollo.
- Utiliza un contexto de aprendizaje natural.
- Trabaja para apoyar un estado de participación conjunta: conectarse con otra persona y con objetos.
- Son sesiones de 30 a 60 minutos de duración.
- Se realiza en la casa, escuelas y clínicas.
- El niño y el adulto juegan juntos con juguetes.
- Para niños y niñas entre 12 meses y 8 años.

¿Cómo se aplica JASPER?

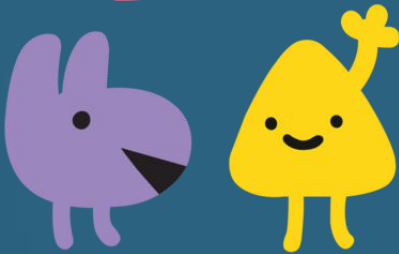
1. Un profesional evalúa al niño con instrumento de evaluación SPACE, para identificar objetivos de comunicación social y nivel de juego apropiados para su nivel de desarrollo.
2. Luego selecciona juguetes motivadores que coincidan con el nivel de habilidad del niño. Se utilizan rutinas de juego, o conjuntos de pasos de juegos, en los que el adulto y el niño se turnen participando en conjunto, para motivar al niño y trabajar en esos objetivos.

En JASPER, el profesional se enfoca en ayudar al niño a iniciar nuevas ideas y a compartirlas con los demás.

¿Cómo se aplica JASPER?

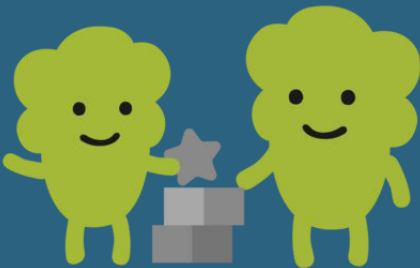
Comunicación Social

Se crean oportunidades para aumentar las iniciaciones de gestos y palabras por parte de los niños para compartir (atención conjunta) y para que se satisfagan sus necesidades (solicitud).



Juego

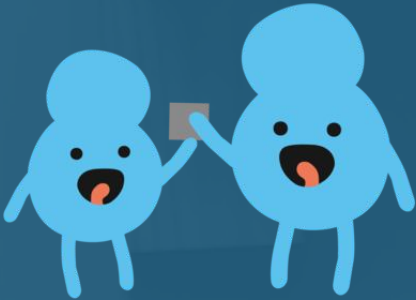
Se apoya el desarrollo de las acciones más diversas y complejas de los niños con una variedad de juguetes.



¿Cómo se aplica JASPER?

Participación

Se trabaja para aumentar el tiempo que pasamos con el niño en un estado donde este se conecte con el compañero de interacción y con la actividad compartida.



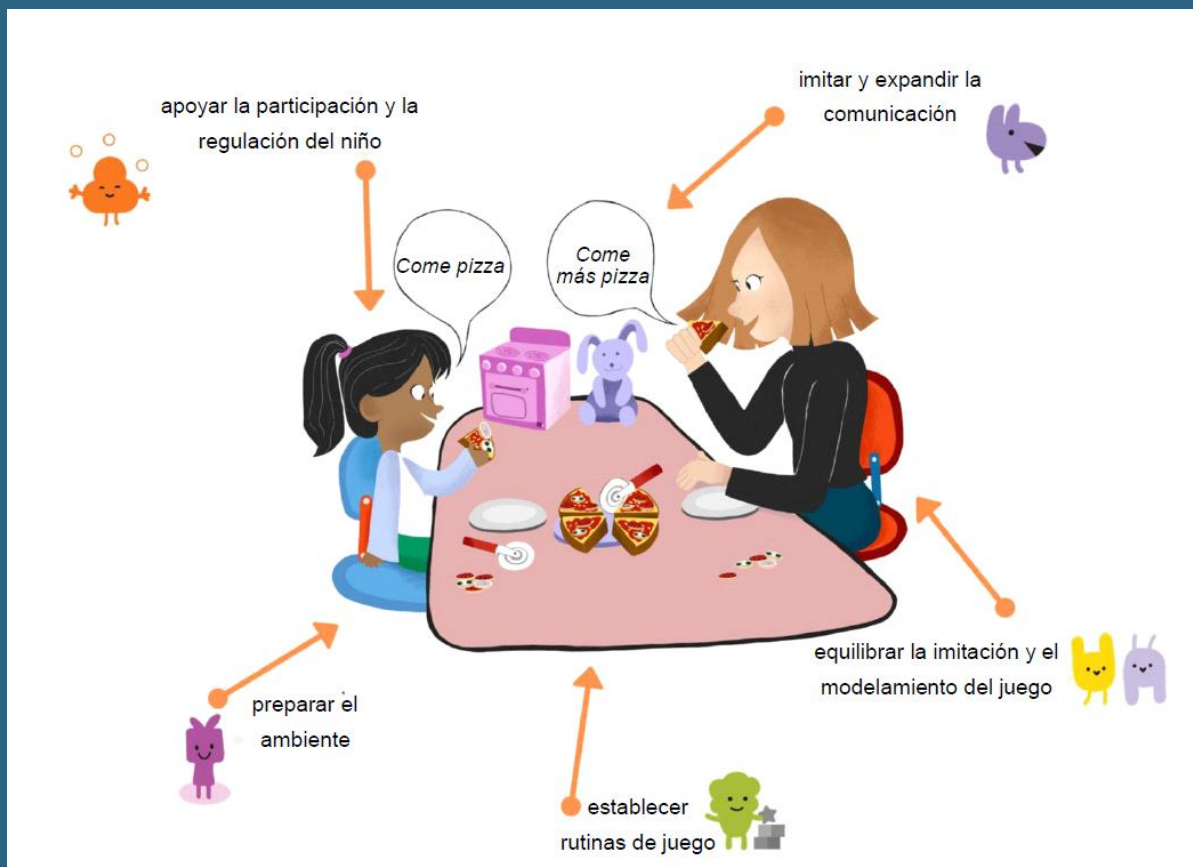
Regulación

Se ayuda a los niños a alcanzar un estado donde estén calmados y listos para aprender.



Estrategias de JASPER

Utilizan una mezcla de estrategias del desarrollo y conductuales para apoyar a los niños y niñas. Acá un ejemplo de algunas estrategias que se pueden usar en una sesión de JASPER.



BIBLIOGRAFÍA

Kasari, C., Gulsrud, A. C., Shire, S. Y., & Strawbridge, C. (2021). The JASPER model for children with autism: promoting joint attention, symbolic play, engagement, and regulation. Guilford Publications.

<https://www.kasari.org/>



INDeB

Instituto Neurodesarrollo y Bienestar

www.indeb.cl/jasper

DALE LIKE

COMENTA

COMPARTE

GUARDA