



# DIPLOMADO EN EVALUACIÓN E INTERVENCIÓN BASADA EN EL CURRÍCULUM PARA ESTUDIANTES CON TRASTORNOS DEL LENGUAJE

*Segundo semestre 2024*

# DIPLOMADO

## Evaluación e intervención basada en el currículum para estudiantes con trastornos del lenguaje



**INDeB**

Instituto Neurodesarrollo y Bienestar



## DESCRIPCIÓN

En este diplomado de evaluación e intervención basada en el currículum para estudiantes con Trastornos del lenguaje buscamos que los y las profesionales participantes sean capaces de realizar una planificación de apoyo a sus estudiantes con trastornos de lenguaje, que cursan la enseñanza básica, incorporando la mirada curricular, con el fin de mejorar su desempeño lingüístico y académico impactando de forma positiva sus entornos escolares. De esta manera, podrás comprender la importancia del desarrollo de las habilidades de lenguaje en el proceso de aprendizaje para guiar la toma de decisiones en el diseño de la intervención.

Está dirigido a fonoaudiólogos, fonoaudiólogas y educadores diferenciales que trabajen en contextos laborales de salud y/o educación. Tiene una duración de un semestre. Cuenta con 5 módulos, donde se verán temas como Evaluación e intervención del lenguaje basado en el currículum, intervención de vocabulario, discursos y de habilidades metalingüísticas en escolares.

*¡Seguro es lo que buscas!*



OC- CER767096



**SOMOS  
PROVEEDORES  
DEL ESTADO**  
Dirección  
ChileCompra  
Innovación+Acceso+Servicio

Propuesta Comercial y/o Técnica.

Nos comprometemos a proteger la propiedad intelectual y datos personales de nuestros clientes. Elaborada por: Instituto Chileno para el Neurodesarrollo y Bienestar SpA Versión 00.

DIPLOMADOS INDeB



### OBJETIVOS generales

Realizar una planificación terapéutica para estudiantes con trastornos de lenguaje, incorporando la mirada curricular, con el fin de mejorar su desempeño lingüístico y académico impactando de forma positiva sus entornos escolares.

estudiantes con trastornos del lenguaje, integrando de manera coherente el currículum escolar en el proceso terapéutico.



### OBJETIVOS específicos

- Comprender el impacto de las habilidades de lenguaje en el proceso de aprendizaje para guiar la toma de decisiones en el diseño de la intervención.
- Comprender las bases teóricas detrás de la evaluación/intervención basada en el currículum y su relación con la planificación de intervención lingüísticas.
- Analizar las bases curriculares para planificar y ejecutar evaluaciones basadas en el currículum.
- Implementar estrategias de intervención efectivas que promuevan el éxito académico y social de los



### CAMPO OCUPACIONAL

El/la profesional egresado (a) del Diplomado de evaluación e intervención basada en el currículum para estudiantes con Trastornos del lenguaje del Instituto para el Neurodesarrollo y Bienestar se podrá desempeñar de manera autónoma e integral en contexto educativo, así como en atención pública y/o privada. Se debe considerar que la intervención de cualquier niño, niña o adolescente en edad escolar debe incluir la mirada educativa, independiente del lugar en que trabaje, pues el lenguaje siempre impactará en su aprendizaje.



### DIRIGIDO A

Fonoaudióloga/o y educadore/as diferenciales.



## CUERPO DOCENTE

### Soledad Parada Salazar

*Directora del Diplomado  
Docente Módulos 2 y 3*

- Fonoaudióloga egresada de la Universidad de Chile; Magíster en Trastornos de Lenguaje y de Habla, Universidad de Talca; Diplomada en innovación docente, Universidad Autónoma de Chile. Cuenta con 17 años de experiencia como fonoaudióloga educativa y 13 años de experiencia docente.
- Autora del libro "Manual de morfosintaxis: una propuesta de análisis del lenguaje desde la fonoaudiología" de descarga gratuita
- Se ha especializado en el área infanto juvenil asistiendo a diversos cursos, seminarios y congresos sobre la evaluación y tratamiento de los trastornos relacionados con el lenguaje y la comunicación, principalmente en contextos de trabajo colaborativo. Ha trabajado principalmente en contextos educativos, en escuelas de lenguaje y proyectos de integración.
- Actualmente es docente de internado de la Universidad San Sebastián, docente de pregrado y pos grado, del área infanto juvenil en la Universidad Autónoma Sede Santiago y en la Universidad Católica y participa como expositora de cursos de actualización relacionados principalmente con el lenguaje infantil y el trabajo en contexto escolar.



### Claudia Cuevas Miranda

*Coordinadora del programa  
Docente Módulos 4 y 5*

- Fonoaudióloga egresada de la Universidad de Chile; Magíster en Trastornos de Lenguaje y de Habla, Universidad de Talca; Diplomada en métodos cuantitativos de investigación psicosocial, Universidad de Chile y en Metodología de la investigación, Universidad Santo Tomás. Cuenta con 17 años de experiencia como fonoaudióloga educativa y 14 años de experiencia docente.
- Actualmente ejerce como docente de pregrado en la carrera de fonoaudiología en la Universidad de los Andes. Además, guía el proceso de producción de tesis de grado en el "Magíster en Evaluación e Intervención ABA en Trastorno del Espectro Autista" en Universidad Autónoma de Chile y en el "Magister en estrategias didácticas para el





- Trastorno del espectro autista" de la Universidad SEK.
- Ha participado como Docente en el "Diploma presencial Trastorno Específico del Lenguaje", Facultad de medicina, Universidad de Chile, en el "Magíster en Fonoaudiología con mención en Trastornos de la Comunicación Infanto-Juvenil", Universidad Santo Tomás, sede Santiago y en el Magister.
- En julio del año 2019, publicó el artículo "Experiencia de aplicación de un programa de estimulación del lenguaje realizado en aulas inclusivas de kínder" en la Revista de Logopedia, Foniatría y Audiología, con indexación Scopus. Artículo que resume 7 años de experiencia promoviendo el trabajo colaborativo entre docentes y fonoaudiólogos de colegios municipales de la comuna de Maipú.
- Respecto a sus actividades no docentes se desempeña como fonoaudióloga educativa en el Programa de Integración escolar de la corporación municipal de Maipú, con amplia experiencia en implementación de programas colaborativos de estimulación del lenguaje en el aula común y procesos de diagnóstico, evaluación y tratamiento de niñas, niños y adolescentes con necesidades educativas especiales que asisten a colegios con educación regular.

## Silvanna Dañobeitia Larenas

### Docente Módulo 1

- Fonoaudióloga, Licenciada en Fonoaudiología, Universidad de Chile.
- Magister en trastornos del habla y del lenguaje, Universidad de Talca.
- Diplomada en métodos cuantitativos de investigación psicosocial, Universidad de Chile.
- Diplomada en trastornos de la Fluidez, Universidad de Concepción.
- Docente planta carrera de Fonoaudiología UST sede Santiago, donde cumple rol de Coordinadora de Prácticas y Coordinadora del área Infanto-Juvenil.
- Docente y Coordinadora Área Fonoaudiología Pediátrica Universidad Mayor, entre mayo de 2004 y abril de 2022.
- Participación como docente invitada en Magister en evaluación e intervención ABA en TEA, universidad Autónoma, para las asignaturas de "Educación en TEA" e "Investigación aplicada I".
- Docente Magíster en Fonoaudiología desde la práctica basada en la evidencia, Universidad Santo Tomás.
- 20 años de experiencia en el abordaje de trastornos de habla y lenguaje en niños y adolescentes, dedicándose principalmente a Trastornos de los sonidos del habla, Trastornos del desarrollo del lenguaje y Dificultades de aprendizaje de la lecto-escritura.
- Fonoaudióloga en Centro Timón, desde 2014 a la fecha.



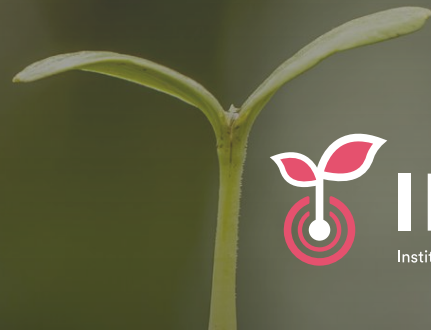


## PROGRAMA DE ESTUDIO

Módulo   Docente	Unidad
<b>Módulo Inicial</b> <b>Docentes:</b> Soledad Parada y Claudia Cuevas	Unidad 1: presentación programa
	Unidad 2: charla inicial
<b>Módulo 1:</b> Fundamentos teóricos de la evaluación y de la intervención colaborativa basada en el currículum  <b>Docente:</b> Flga. Mg. Silvana Dañobeitia	Unidad 1: Rol lenguaje en el proceso de aprendizaje escolar
	Unidad 2: Evaluación basada en el currículum
	Unidad 3: Intervención basada en el currículum
	Unidad 4: Trabajo colaborativo en la escuela y evidencia en fonoaudiología
<b>Módulo 2:</b> Implementación de la evaluación/intervención del lenguaje basada en el currículum (ELBC)  <b>Docente:</b> Flga. Mg. Soledad Parada Salazar	Unidad 1: Análisis lingüístico del currículum parte 1
	Unidad 2: Análisis lingüístico del currículum parte 2
	Unidad 3: Planificación de la ELBC
	Unidad 4: Ejecución de la ELBC
<b>Módulo 3:</b> Intervención del vocabulario con una mirada al currículum escolar  <b>Docente:</b> Flga. Mg. Soledad Parada Salazar	Unidad 1: La evaluación del vocabulario: amplitud y profundidad
	Unidad 2: Escogiendo el vocabulario a trabajar a partir de las bases curriculares
	Unidad 3: Intervención del vocabulario: estrategias basadas en evidencia para el trabajo de conceptos
	Unidad 4: Intervención del vocabulario a partir de textos escolares: estrategias basadas en evidencia
<b>Módulo 4:</b> Intervención de las habilidades metalingüísticas con una mirada al currículum escolar  <b>Docente:</b> Flga. Mg. Claudia Cuevas Miranda	Unidad 1: La intervención metasemántica
	Unidad 2: La intervención metafonológica
	Unidad 3. La intervención de la metasintaxis
	Unidad 4: La intervención de la metamorfología
<b>Módulo 5:</b> Intervención en discurso narrativo y expositivo  <b>Docente:</b> Flga. Mg. Claudia Cuevas Miranda	Unidad 1: Intervención del discurso narrativo parte 1
	Unidad 2: Intervención del discurso narrativo parte 2
	Unidad 3: Intervención del discurso expositivo parte 1
	Unidad 4: Intervención del discurso expositivo parte 2

DIPLOMADO

Evaluación e intervención  
basada en el currículum  
para estudiantes con  
trastornos del lenguaje



**INDeB**  
Instituto Neurodesarrollo y Bienestar



## FECHA DE INICIO Y PROGRAMACIÓN

Módulo	Fecha
Módulo inicial	23 septiembre a 6 octubre 2024
Módulo 1	7 octubre a 10 noviembre 2024
Modulo 2	11 noviembre a 8 diciembre 2024
Módulo 3	9 diciembre 2024 a 5 enero 2025
Módulo 4	6 enero a 16 marzo 2025 (Vacaciones de 20 enero a 2 de marzo 2025)
Módulo 5	17 marzo a 20 abril 2025

Conferencias en vivo: Viernes desde 18:30 a 20:30 STCL | 16:30 a 18:30 MX,  
a excepción de la clase del 16 abril 2025, que es miércoles.

Modalidad online, con videos y material de manera asincrónica para que avances a tu ritmo semana a semana. Con videoconferencias sincrónicas para reforzar el contenido asincrónico semanal que quedarán grabadas para tu comodidad.

- 4 Videos asincrónicos semanales de 20 a 40 minutos de duración cada uno
- Material de apoyo para el trabajo semanal
- Videoconferencias semanales\*: Viernes de 18:30 a 20:30 STCL | 16:30 a 18:30 MX
- Videoconferencia inaugural: Viernes 27 septiembre 2024
- Videoconferencia cierre: Miércoles 16 abril 2025
- Semanas de vacaciones: 20 enero a 2 marzo 2025

\* Las videoconferencias son instancias para reforzar y afianzar lo aprendido. Podrás participar en vivo y de forma asincrónica posterior a su realización.



**VIDEO  
CONFERENCIAS**



**VIDEOS  
DE APOYO**



**PRESENTACIONES  
DE APOYO**

Propuesta Comercial y/o Técnica.

Nos comprometemos a proteger la propiedad intelectual y datos personales de nuestros clientes. Elaborada por: Instituto Chileno para el Neurodesarrollo y Bienestar SpA Versión 00.

**DIPLOMADOS INDeB**

DIPLOMADO

**Evaluación e intervención  
basada en el currículum  
para estudiantes con  
trastornos del lenguaje**



**INDeB**

Instituto Neurodesarrollo y Bienestar



Totalidad del diplomado:

**Valor total \$940.000 CLP | 980 USD**

Descuento por matrícula en dupla y Comunidad INDeB:

**Valor total \$658.000 CLP | 690 USD**

Formas de Pago dentro de Chile:

- Tarjeta de Crédito vía Mercadopago en 3, 6, 10 ó 12 cuotas\*
- Transferencia electrónica

Formas de Pago fuera de Chile:

- Vía Paypal
- Vía Transferencia bancaria internacional

Si tienes dudas escríbenos a [contacto@indeb.cl](mailto:contacto@indeb.cl)

**INSCRÍBETE AQUÍ**

**[www.indeb.cl/diplomado-lenguaje](http://www.indeb.cl/diplomado-lenguaje)**

Propuesta Comercial y/o Técnica.

Nos comprometemos a proteger la propiedad intelectual y datos personales de nuestros clientes. Elaborada por: Instituto Chileno para el Neurodesarrollo y Bienestar SpA Versión 00.

**DIPLOMADOS INDeB**





# INDeB

Instituto Neurodesarrollo y Bienestar



[WWW.INDeB.CL/diplomados](http://WWW.INDeB.CL/diplomados)



@indeb.pk



@indeb.pk



@indeb.pk



contacto@indeb.cl