



# **CURSO COGNICIÓN SOCIAL: MÁS ALLÁ DE LA TEORÍA DE LA MENTE**

Expone:

Anabel Cornago

8 y 9 de Abril, 2022

Curso sincrónico, modalidad online.

## CURSO COGNICIÓN SOCIAL: MÁS ALLÁ DE LA TEORÍA DE LA MENTE



Descubrir que además de un YO hay un TÚ, es decir, otras personas que perciben, piensan, sienten, desean o creen cosas distintas. Así resumiría de forma muy sencilla la Teoría de la Mente, que implica también desarrollar habilidades para interpretar y comprender lo que hacen y dicen los demás a partir de la representación interna de sus estados mentales.

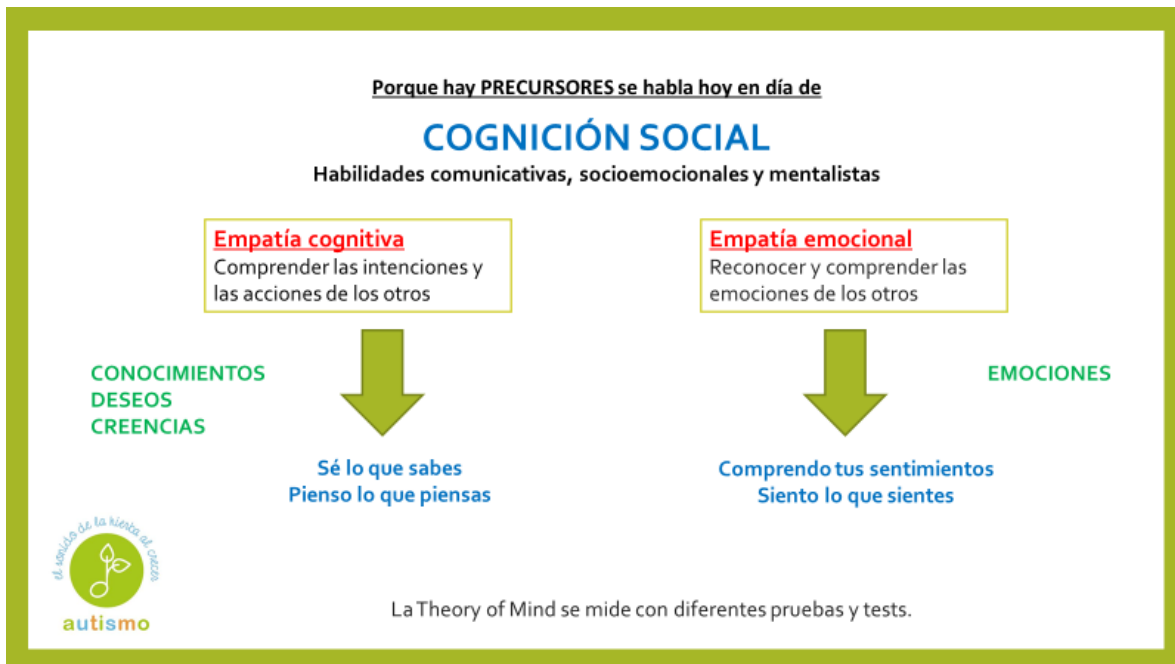
Las personas con autismo presentan dificultades para darse cuenta de lo que piensa o cree otra persona. Según Frith (1989), para los niños con espectro autista es difícil “distinguir entre lo que hay en el interior de su mente y lo que hay en el interior de la mente de los demás”. Cuando no se posee la capacidad para ponerse en el lugar de otra persona, las conductas ajenas resultan imprevisibles, pueden parecer carentes de sentido y difíciles de comprender.

De ahí la importancia de desarrollar programas de intervención sociocognitivos y emocionales para que vayan desarrollando herramientas que les permitan comprender cada nueva situación social con la que se vayan enfrentando, además de saber regularse. He preparado un temario práctico, completísimo y explicado de forma sencilla.

Abordaremos todos los aspectos implícitos en la teoría de la mente: interacción, intencionalidad, consciencia personal, juego simbólico, funciones ejecutivas, emociones, habilidades sociales, interpretación, inferencias, habilidades comunicativas intencionales, cognición, coherencia central, imaginación, flexibilidad, sensibilidad social, mentalismo, ficción, engaños, pragmática, conversación...

### **Propuesta Comercial y/o Técnica.**

*Nos comprometemos a proteger la propiedad intelectual y datos personales de nuestros clientes.  
Elaborada por: Instituto Chileno para el Neurodesarrollo y Bienestar SpA Versión 00.*



## OBJETIVO DEL CURSO:

Con este curso pretendo mostrar paso a paso cómo adquirir las herramientas necesarias para desenvolverse en el mundo social:

- Ser conscientes de la intencionalidad de nuestras acciones
- Familiarizarse con las representaciones mentales propias y de los otros
- Comprender y expresar las emociones
- Desarrollar habilidades comunicativas intencionales
- Dominar estrategias y herramientas para la regulación
- Inferir de los gestos y de los contextos
- Ser flexibles en las conductas (adaptación a las situaciones sociales) trabajando el control consciente del pensamiento, y de las acciones – funciones ejecutivas como aliadas
- Distinguir las diferencias entre apariencia y realidad, además de avanzar en la fantasía y en la creatividad
- Entender los diferentes estados mentales y desarrollar la habilidad automática para atribuir deseos, intenciones, emociones, estados de conocimiento o pensamientos a otras personas y darse cuenta de que son distintas a las propias
- Interpretar lo que dicen (verbal o no verbal) otras personas, encontrar sentido a su comportamiento y predecir lo que harán a continuación
- Descubrir que la intencionalidad se puede usar para manipular los estados mentales de las otras personas
- Desarrollar sensibilidad social: comportamiento y lenguaje

### Propuesta Comercial y/o Técnica.

Nos comprometemos a proteger la propiedad intelectual y datos personales de nuestros clientes.  
Elaborada por: Instituto Chileno para el Neurodesarrollo y Bienestar SpA Versión 00.

## EXPOSITORA:



Mamá de un niño con autismo. Desde el diagnóstico de su hijo Erik de Autismo infantil Kanner en diciembre de 2006, y su formación en Atención Temprana, se ha implicado de forma absoluta en la estimulación diaria de su pequeño, desarrollando programas de intervención paso a paso y materiales con el reconocimiento del Institut für Autismusforschung Hans E. Kehrler e.V (Bremen) y la Hochschule de Münster.

Es autora del libro Manual de Teoría de la Mente para niños con autismo y del Manual de Juego para niños con autismo, en colaboración con Maite Navarro (pictogramas) y Fátima Collado (ilustraciones), ambos editados por Psylicom.

Dirige un proyecto de atención temprana con una serie de libros editados desde Autismus Hamburg. El primer libro, die Wahrnehmung (actividades sensoriales) ya salido a la luz, y también Die Emotionen (Las emociones). En breve Interaktion und Spiel (Interacción y juego).

Su blog El sonido de la hierba al crecer es un referente en el mundo del autismo. Ofrece también formación online práctica, completa y paso a paso: <https://elsonidodelahierbaalcrecer.teachable.com/courses>

Ha participado con ponencias y talleres en Alemania, España, Portugal, México, Ecuador, Colombia, Chile, Argentina, Bolivia, Perú. Ha colaborado también en los vídeos del programa europeo Simple Steps, así como con artículos, entrevistas relacionados con el autismo en diferentes medios de Alemania, España, México, Colombia, Uruguay, Ecuador, Argentina, Bolivia.

Además, es miembro de la junta directiva del Institut für Autismusforschung Hans E. Kehrler e.V (Bremen) y forma parte del consejo de Autismus Hamburg, además de cofundadora.

Docente invitada en el Módulo de Autismo de la Hochschule Münster. Docente en la Escuela de Terapeutas en Autismo del Autismusforschung Hans E. Kehrler e.V, en la Jacobs University, en Bremen.

Es Licenciada en Ciencias de la Información por la Universidad de Navarra.

### **Propuesta Comercial y/o Técnica.**

*Nos comprometemos a proteger la propiedad intelectual y datos personales de nuestros clientes.  
Elaborada por: Instituto Chileno para el Neurodesarrollo y Bienestar SpA Versión 00.*

## CONTENIDOS:

### **BLOQUE 1. HABILIDADES SOCIOCOGNITIVAS Y COMUNICATIVAS TEMPRANAS**

Desde muy pequeñitos, los bebés distinguen entre objetos y personas. Su manera de establecer relaciones con ello determinará su desarrollo emocional, social y cognitivo. La interacción social (persona-persona, persona-objeto-persona) es fundamental como base de la atención conjunta, la comunicación, la reciprocidad emocional y la intencionalidad.

- Interacción: atención compartida y comprensión de la intencionalidad
- Comunicación intencional no verbal: señalar y otros gestos
- La consciencia personal – descubriendo el tú
- Nos familiarizamos con la imitación: cómo y qué
- Estrategias en el juego funcional
- Primeros juegos simbólicos

### **BLOQUE 2. EL DESARROLLO EMOCIONAL: COMPRENSIÓN Y EXPRESIÓN**

A través de la interacción básica el niño descubre las intenciones y las conductas que de ellas se derivan. Es decir, las primeras experiencias sociales nacen de la interacción donde más y más se van intensificando las señales emocionales y la reciprocidad emocional.

- Reconocer las expresiones faciales
- La emoción en el contexto social
- El pensamiento causal
- Primeras situaciones sociales
- Mímica y lenguaje corporal
- Los gestos

### **BLOQUE 3: CONOCIMIENTO: LAS FUENTES DE INFORMACIÓN**

Trabajamos las perspectivas: si dos personas miran un mismo objeto desde diferentes posiciones tienen diferente información (con unos 3 años y medio). Mostramos que el conocimiento es diferente según el conocimiento previo: dependiendo de lo que ya se sepa, las personas pueden tener información distinta mirando la misma cosa. Aprendemos a obtener información sobre algo de manera diferente: mirando, tocando, oyendo, etc. Nos centraremos sobre todo en la relación entre ver y saber.

- Los sentidos y sus verbos asociados
- Perspectivas visuales
- Ver conduce a saber
- Apariencia y realidad: objetos engañosos
- Creer y saber

#### **BLOQUE 4. LOS DESEOS Y LAS INTENCIONES**

Hacia los tres o cuatro años, los niños empiezan a diferenciar sus deseos de los deseos de los demás. Tienen que aprender a negociar entre sus deseos -inmediatos y absolutos- y las restricciones a ese deseo por parte del adulto o de las normas sociales. Encontrar ese equilibrio entre los deseos y las normas está en la base del proceso de socialización. Es posible que entretanto las rabietas, los berrinches se den más frecuentemente.

Comprender lo que las personas quieren permite al niño hacer predicciones sobre sus sentimientos y acciones, y actuar de manera acorde a los mismos

- Los deseos
- Mis deseos/tus deseos
- Predicción de intenciones en función de deseos
- Deseos cumplidos/incumplidos y su relación emocional

#### **BLOQUE 5. LOS PENSAMIENTOS**

Wellman y Estes (1986): a partir de 3, comprenden la diferencia entre entidades físicas y mentales. A partir de 3 criterios: 1) que las entidades físicas se pueden tocar y ver, en oposición a las entidades mentales; 2) que tienen existencia pública; y, 3) que su existencia es constante, no desaparece.

- Uso de verbos mentales en el habla: semántica: Decir y pensar
- Habilidades sintácticas
- Pensamientos y emociones
- Perspectivas emocionales

#### **BLOQUE 6. FUNCIONES EJECUTIVAS COMO ALIADAS**

La función ejecutiva es un proceso mental implicado en el control consciente del pensamiento, de la acción y de las emociones, además de permitir adoptar una estrategia flexible ante tareas nuevas o cambiantes. Los niños gradualmente son capaces de pensar de una forma más flexible y de controlar sus comportamientos, al mismo tiempo que desarrollan la comprensión de la mente.

- Atención
- Memoria de trabajo
- Control inhibitorio
- Planificación
- Flexibilidad

#### **BLOQUE 7. FICCIÓN, SIMULACIÓN Y FANTASÍA**

- Imaginar
- Suponer
- La fantasía
- Creatividad
- Las simulaciones

#### **BLOQUE 8. LAS CREENCIAS**

Las acciones de las personas no solo dependen de sus deseos, sino también de sus creencias.

- Creencias y su influencia emocional
- Interpretación de contextos: pragmática
- Predecir conductas en base a creencias verdaderas
- Predecir conductas en base a creencias falsas (primer orden)
- Las creencias y la sorpresa

#### **Propuesta Comercial y/o Técnica.**

*Nos comprometemos a proteger la propiedad intelectual y datos personales de nuestros clientes.*

*Elaborada por: Instituto Chileno para el Neurodesarrollo y Bienestar SpA Versión 00.*

### **BLOQUE 9. DESARROLLO DEL ENGAÑO Y DE LA MENTIRA**

- Verdadero o falso
- Los sabotajes y los engaños
- Las mentiras
- Las bromas
- Los recuerdos y las emociones

### **BLOQUE 10. HABILIDADES PARA LA SENSIBILIDAD SOCIAL**

En el lenguaje:

- Chistes
- Lenguaje figurativo
- Dobles sentidos / refranes
- La ironía

Relaciones sociales:

- Ofrecimiento de ayuda / consuelo
- Empatía emocional

### **BLOQUE 11. HABILIDADES MENTALISTAS A PARTIR DE 7 AÑOS**

- Falsas creencias de segundo orden
- Inferencias y razonamientos – Malos entendidos
- Emociones paradójicas
- Fingir emociones
- Acciones socialmente reprochables: morales o socioconvencionales
- Meteduras de pata
- Interpretación de miradas

### **DIRIGIDO A:**

Profesionales de la educación, Psicopedagogos, Fonoaudiólogos, Terapeutas ocupacionales, Psicólogos y padres.

### **FECHA Y LUGAR:**

**Viernes 8 y sábado 9 de abril, 2022**

**Horario: 9:00 a 12:00 hora Chile.**

**Lugar:** ecampus INDeB, modalidad online.

### **VALOR CURSO:**

\$100.000 pesos chilenos (120 USD), incluye certificado y material digital relacionado.

#### **Propuesta Comercial y/o Técnica.**

*Nos comprometemos a proteger la propiedad intelectual y datos personales de nuestros clientes.  
Elaborada por: Instituto Chileno para el Neurodesarrollo y Bienestar SpA Versión 00.*

## VALOR DESCUENTO:

Por grupo de 2 personas o a quién a realizado curso anterior con nosotros queda en 80.000 pesos chilenos (100 USD)

## FORMA DE PAGO:

**A)** Pago por vía web [www.indeb.cl](http://www.indeb.cl) con posibilidad de pago en cuotas vía mercado pago.

**B)** Pago al contado vía transferencia o depósito electrónico solicitando datos de cuenta a [contacto@indeb.cl](mailto:contacto@indeb.cl)

**C)** Vía Chile compra y también vía orden de compra de la municipalidad con pago a 30 días de emitida la factura ([contacto@indeb.cl](mailto:contacto@indeb.cl)).

**D)** Fuera de Chile vía Paypal en [paypal.me/INDEBCHILE](https://paypal.me/INDEBCHILE)

## CONTACTO:

No dude en escribirnos a [contacto@indeb.cl](mailto:contacto@indeb.cl), por cualquier información que necesite.

## POLITICA ANULACIÓN/DEVOLUCIÓN CUPO AL CURSO

El curso debe tener un mínimo de participantes para llevarse a cabo, de lo contrario el dinero será devuelto en un **100%**.

**Hasta 1 de marzo del 2022:** Posibilidad de anulación del cupo y devolución completa del dinero.

**Del 1 al 8 de marzo del 2022:** Posibilidad de anulación, pero se devuelve solo el 75% del valor total del curso, a no ser que usted tenga alguien en reemplazo y este cancele su inscripción. En cuyo caso se le devuelve completo el valor de la inscripción.

**A partir del 8 de marzo del 2022:** se devuelve solo el 20% del valor total del curso, a no ser que usted tenga alguien en reemplazo y este pague su inscripción. En esa situación, se realiza devolución completa.

**Organiza PK Asesorías y Capacitaciones**

**Certifica INDEB**

### Propuesta Comercial y/o Técnica.

*Nos comprometemos a proteger la propiedad intelectual y datos personales de nuestros clientes.  
Elaborada por: Instituto Chileno para el Neurodesarrollo y Bienestar SpA Versión 00.*