

NEUFELD

5 IN 1 FALTREFLEKTOR

FALTANLEITUNG:



Reflektor wie abgebildet greifen.



Reflektor an beiden Enden in entgegengesetzte Richtungen drehen.



Ein Reflektorende in das andere führen.



Reflektor zu einem kleinen Kreis formen und in die Schutztasche legen.



Gold

Für einen warmen & sonnigen Hautton



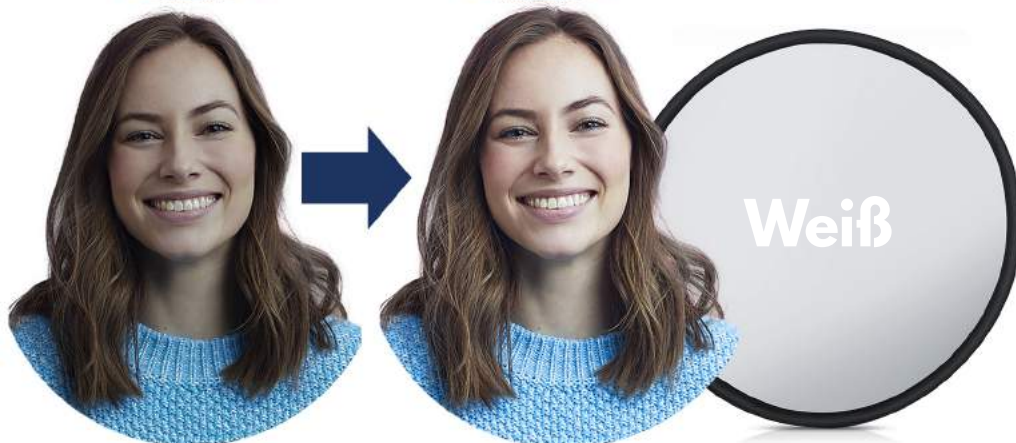
Transparent

Zum abmildern von Sonnenlicht & Reflektionen



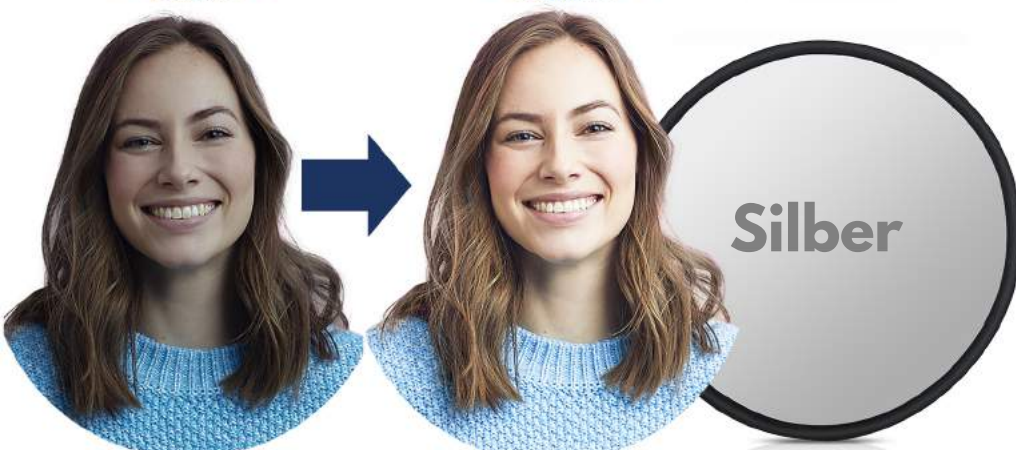
Schwarz

Abschatten von Gesichtspartien & als Hintergrund



Weiß

Weiches Aufhellen des gesamten Motives



Silber

Starkes Aufhellen für helle & stark belichtete Fotos



REFLEKTIEREN

Reflektieren Sie das Licht von einer Lichtquelle auf das Objekt. Variieren Sie den Abstand, um das Licht in seiner Intensität und Weichheit einzustellen.

→ Sie hellen somit das Objekt gezielt auf.



ABMILDERN

Halten Sie die transparente Fläche vor die Lichtquelle. Über den Abstand zur Lichtquelle und zum Objekt beeinflussen Sie die Streuung des Lichts.

→ Sie verhindern so das Überbelichten bei hellem Licht.



ABDUNKELN

Halten Sie die schwarze Fläche auf eine Seite des Objekts. Dadurch, dass kein Licht reflektiert wird, wird diese Seite abgedunkelt.

→ Sie erzeugen kontrastreichere Helligkeitsverläufe.