

VODIČ ZA BRZI POČETAK RADA

Upute za uporabu nalaze se na uređaju. U izborniku softvera potražite Help (Pomoć), a zatim odaberite Instructions For Use (Upute za uporabu).

Upute za uporabu mogu se pronaći na: www.mirtlemed.com/support



MedQ Consultants B.V.
Baanstraat 110
NL 6372 AH Landgraaf
+31 45 303 0006



MiRTLE Medical, LLC
support@mirtlemed.com
978.918.7223
33GQS001 V2230



MRI kompatibilni EKG s 12 odvoda

PRIPREMA: PUNJENJE I UGRADNJA PAM BATERIJE POGLAVLJA UPUTA ZA UPORABU 4.1 I 4.2

Prije uporabe PAM-a promijenite bateriju u priloženom punjaču. Punjač baterije NIJE siguran za uporabu uz MR. Bateriju promijenite izvan prostorije za MRI. Okrenite PAM. Gurnite zasun pretinca prema dolje kako biste oslobodili vratašca za bateriju. Otvorite vratašca za bateriju.



Kako biste ugradili bateriju, primite bateriju licem okrenutu prema gore s kontaktima na vrhu; postavite bateriju u odjeljak za bateriju tako da gornji dio baterije bude postavljen ispod šarke vratašca; bateriju okrenite prema gore za postavljanje u sjedište priključka. Zatvorite vratašca za bateriju i pobrinite se da zasun bude osiguran.

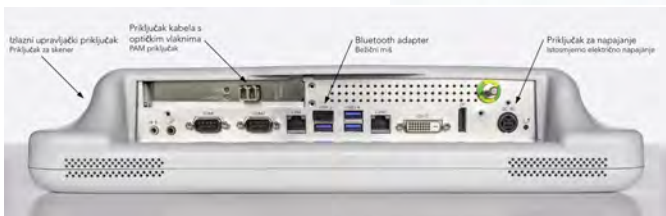


UGRADNJA: POSTAVLJANJE CRM-A POGLAVLJA UPUTA ZA UPORABU 4.6 DO 4.8

Montirajte stalak za CRM s osam priloženih vijaka.

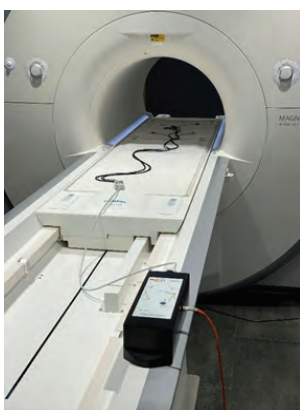


Spojite napajanje, kabel s optičkim vlaknima i upravljački kabel s označenim priključcima, kao što je prikazano u nastavku.



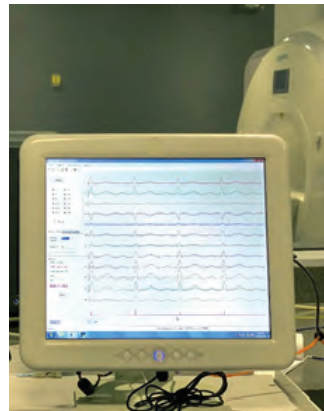
UGRADNJA: POSTAVITE I PRIVRSTITE PAM NA KREKET ZA MRI POGLAVLJE UPUTA ZA UPORABU 5.3.1

PAM trebate postaviti vodoravno, na ogradu na krevetu za MRI, blizu stopala pacijenta. PAM se ne smije pomicati s pacijentom dok se krevet pomiče u otvor. Uz PAM se isporučuju čičak trake koje osiguravaju postavljanje na ogradu na krevetu.



UGRADNJA: POSTAVITE CRM U UPRAVLJAČKU PROSTORIJU POGLAVLJE UPUTA ZA UPORABU 5.3.2

CRM morate postaviti u upravljačkoj prostoriji MRI, u bolničkom okruženju. CRM ni pod kojim okolnostima nemojte postavljati u prostoriji MRI jer nije siguran za uporabu uz MRI. Monitor u upravljačkoj prostoriji postavite na radnu površinu gdje korisnik može vidjeti zaslon za nadzor EKG-a pacijenta. Radi jednostavnijeg upravljanja monitorom, na raspolaganju imate miš i pokazivač za dodirni zaslon monitora.



UGRADNJA: OPTIČKI I UPRAVLJAČKI KABELE POGLAVLJE UPUTA ZA UPORABU 5.3.3

Kabel s optičkim vlaknima koji povezuje CRM na PAM i upravljački kabel koji povezuje CRM sa skenerom treba postaviti na jedan od dva načina: u kanal iznad glave ili kroz prolaznu ploču. Preporučujemo da bolnički električar ugradi oba kabela u kanal iznad glave. Sa stropa prostorije za MRI spustite kabel s optičkim vlaknima prema podnožju kreveta za MRI i osigurajte vezu za PAM. Isto tako, sa stropa prostorije za MRI spustite upravljački kabel do lijeve prednje površine i povežite ga sa skenerom.

U slučaju privremenog postavljanja, provucite kabele kroz otvor u prostoriji za MRI i zalijepite ili prekrijte dva kabela poklopcem za kabele kako biste otklonili opasnost od zapinjanja.

UPORABA: SPAJANJE OPTIČKIH I UPRAVLJAČKIH KABELA POGLAVLJE UPUTA ZA UPORABU 5.3.3

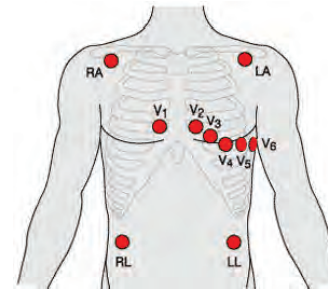
Povežite kabel s optičkim vlaknima i EKG kabel za pacijenta s PAM-om, kao što je prikazano na slici odmah lijevo.

Povežite RCA kraj upravljačkog kabela s priključkom skenera Ext Trigger koji se nalazi dolje lijevo naprijed na skeneru, kao što je prikazano ovdje.



UPORABA: PRIPREMA PACIJENTA ZA NADZOR POGLAVLJA UPUTA ZA UPORABU 4.10 I 4.11

Lokacije primjene moraju biti čiste, suhe i bez prisutnosti bilo kakvih losiona za tijelo. Višak dlačica treba ukloniti njihovim rezanjem. Preporučujemo pripremu kože gelom za pripremu kože NuPrep kako biste poboljšali kvalitetu EKG signala. Rabite isključivo EKG elektrode koje su sigurne za MR. Elektrode na prsa i torzo postavite u položajima predviđenima za prikupljanje podataka EKG-a s 12 izvoda. Kabel za pacijenta spojite na svih deset elektroda. Provjerite vezu tako što ćete potvrditi kako su svi LED indikatori izvoda isključeni. Ako RL nije spojen, svih deset LED indikatora bit će uključeno.



UPORABA: UKLJUČIVANJE PAM I CRM POGLAVLJE UPUTA ZA UPORABU 4.1.3

Uključite MiRTLE MRI ECG monitor tako da pritisnete gumb za uključivanje/isključivanje na oba uređaja koji se nalazi: a) na vrhu PAM-a; i b) na prednjem dijelu CRM-a. Po dovršetku pokretanja CRM-a automatski će se pokrenuti aplikacija za EKG i započeti s iscrtavanjem EKG zapisa.

UPORABA: NADZOR PACIJENTA POGLAVLJE UPUTA ZA UPORABU 6

Dok je pacijent u krevetu za MRI, a prije premještanja u otvor za MRI, pacijentu recite neka bude miran kako bi jedinica za prepoznavanje otkucaja mogla očitati EKG pacijenta. Nakon približno 25 sekundi, provjerite preciznost prepoznavanja otkucaja i sinkronizaciju skenera (ako ga rabite). Ako prepoznavanje otkucaja nije točno, aplikacija će nastaviti s praćenjem. Pričekajte prije nego što premjestite pacijenta u otvor i recite pacijentu neka bude miran sve do pravilnog prepoznavanja od strane uređaja.

Premjestite pacijenta u otvor MRI skenera. Po želji pokrenite MRI protokole dok neprekidno pratite srčanu aktivnost pacijenta.

UPORABA: NAKNADNI NADZOR PACIJENTA POGLAVLJE UPUTE ZA UPORABU 8.2

Po dovršetku nadzora pacijenta, isključite PAM pritiskom gumba za uključivanje/isključivanje na gornjem dijelu uređaja i zatim odvojite kabel i elektrode od pacijenta. Isključite CRM pritiskom gumba za uključivanje i isključivanje na prednjoj strani CRM-a. Nakon svake uporabe očistite i dezinficirajte PAM i kabele. Izvadite PAM bateriju i postavite punjač za sljedeću sesiju nadzora.