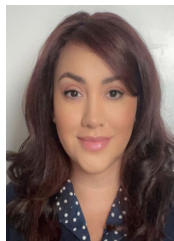


Para recibir más información,  
póngase en contacto con  
nuestros Directores:



LUCINA A. MENA  
PROGRAM  
DIRECTOR  
562-869-0646

KARINA GARCIA  
CENTERBASE  
MANAGER



AMMIE  
PADILLA  
IN HOME  
MANAGER



DAISY  
PEREZ  
IN HOME  
MANAGER

## Horario del centro

### Dos Sesiones

8:30 a.m. to 11:30 a.m.

and

12:30 p.m. to 3:30 p.m.



## CurtisCARE

Desarrollo Infantil

Terapia del habla y Ocupacional

12114 Paramount Blvd.

Downey, CA 90242

562-869-0646

LucinaM@CurtisCARE.org



" Especializado  
Servicios Para Niños  
Con Especial  
Necesidades"



Admissions: 562-869-0646

## CurtisCARE

### CurtisCARE

proporciona un continuo de servicios de intervencion temprana para niños de 0 a 3 años que han sido diagnosticados con retraso en el desarrollo o discapacidad.

### SUR CENTRO REGIONAL DE LOS ANGELES

Nuestro proposito es promover el aprenajaze temprano a travesde actividades lúdicos y socializacion. Las actividades se proporcion de acuerddo con el Plan de Juego Individualizado y la Evaluacion inicial usando el Programa de Aprendizaje Temprano de Hawaii (HELP).

El progreso se mide diariamente y se informa trimestralmente en cada uno de los dominios primarios del aprendizaje, la socialización y funcionamiento fisico. Se anima a los padres y proveedores de cuidado a visitar en persona y participar en la prestación de cuidado de la más alta calidad de atención en lenta a los padres y proveedores de atencion nuestro medio ambiente seguro.

**Nuestros programas estan abiertos cinco 5 dias a la semana. 12 meses al ano con la excepcion de los dias festivo**

### Programa basado en el centro HX0376

Las actividades diarias estan disenadas para estimular el crecimiento y el desarrollo de habilidades para satisfacer las necesidades individualizadas de los niños. El programa enfatiza el lenguaje, las habilidades personales, sociales, cognitivas e motores.

Nuestros mastros son especialistas en la intervencion temprana.

**Las Clases** son enseñadas en una proporción de maestro a niño de 1:3. Intervención Temprana y servicios terapéuticos pueden ayudar a prevenir o disminuir los efectos de una discapacidad a largo plazo.

### Homes-Based Program HX0360

En el hogar, los niños reciben hasta tres horas de intervención por semana por medio de una persona calificada en la Intervención Temprana y que ha sido entrenada en estimulación infantil y prácticas apropiadas de acuerdo a la edad



de los niños con incapacidades. Las clases son enseñadas en una proporción de niño e intervencionista 1:1 y las familias están invitados a participar.



CurtisCARE proporciona servicios de inicio temprano a niños de hasta tres años de edad que están en alto riesgo de una discapacidad de desarrollo. **Nuestro programa está abierto cinco (5) días a la semana, 12 meses al año con la excepción de los días festivos.**

### SERVICIOS ADICIONALES

- **Intervencion Temprana preventiva**
- **Recurso de defensa de la protección**
- **Programas Terapéuticos**

CurtisCARE Early Stimulation Child Development Center

12114 Paramount Blvd.

Downey, CA 90242