

APOLO

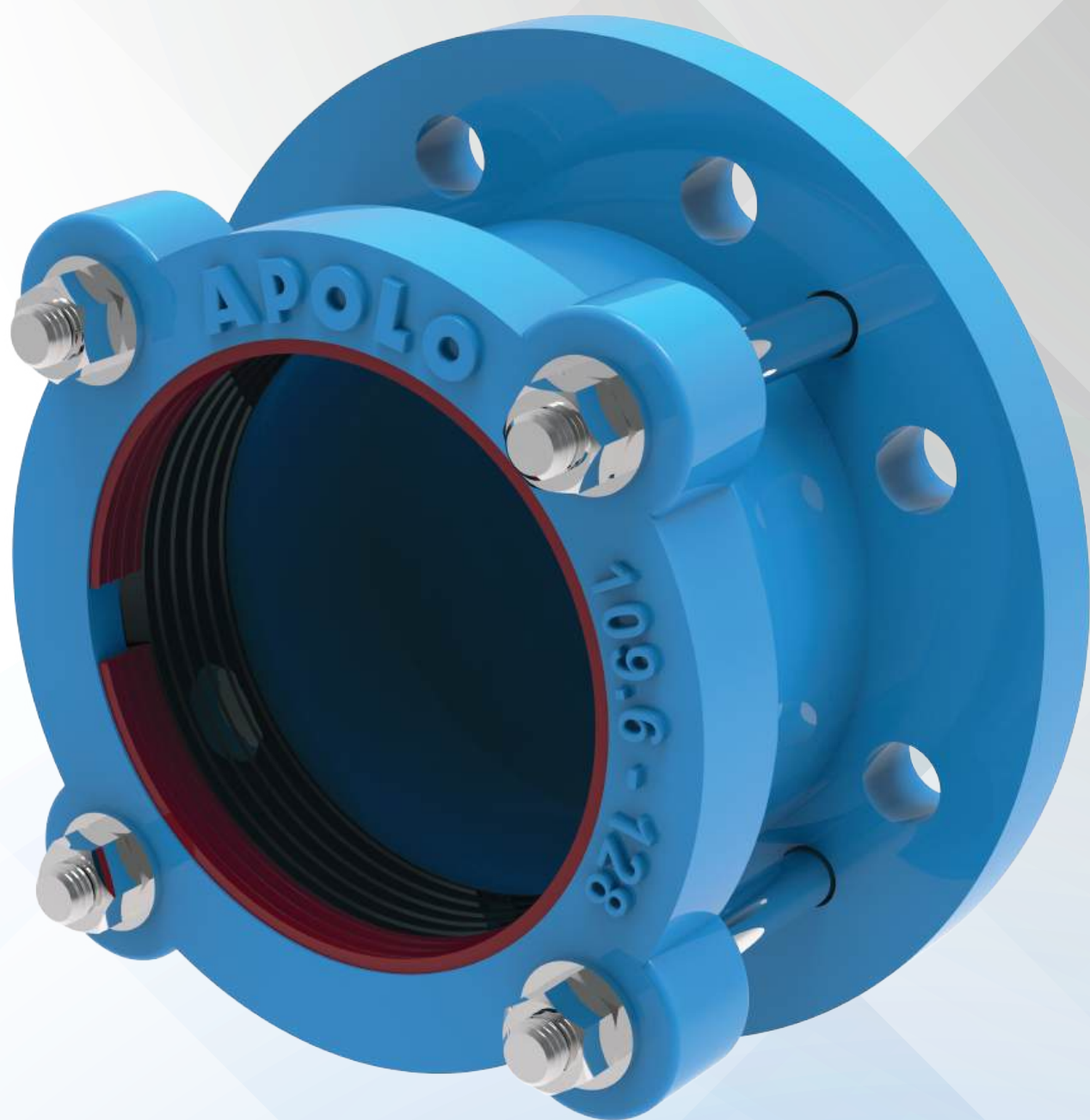


ADAPTADOR BRIDA X GARRA DE TIGRE PARA PEAD



Hecho en Colombia

Para instalaciones mecánicas entre elementos bridados y tuberías POLIETILENO



ESPECIFICACIONES TÉCNICAS

- Normas de Fabricación Brida: ANSI B 16,42 CLASE 150 ó ISO7005-2 PN10
- Normas de Fabricación: AWWA C219
- Material: Hierro dúctil, ASTM A536
- Grado 65-45-12
- Tornillería: Galvanizada en Caliente o Acero inoxidable (AISI SAE 302)
- Revestimiento: AWWA C116, pintura epóxica, aplicada por termofusión.
- Presión de Trabajo: 250 PSI.
- Diámetros: 2" a 8" /63-200 mm

CARACTERÍSTICAS

- Diseño moderno y liviano.
- Permite reducir el torque de operación.
- Su esbeltez reduce cargas adicionales en las redes.
- Permite desviaciones angulares hasta 6°

APLICACIÓN

Permite hacer transiciones mecánicas entre bridas ANSI/ISO con tuberías de POLIETILENO ISO 4427.



Los productos APOLO son fabricados con PINTURA TERMOFUSIONADA EPOXICA. Requisito exigido para todos los acueductos del mundo.

Diámetro Nominal		Adaptador Brida x G. de Tigre (BRIDA x PEAD)		
Pulg.	mm	ISO 4427	AWWA C-901/906	Peso Kg
2"	63	E89476	E89728	3,0
3"	90	E88839		4,0
4"	110	E88840	E89729	6,0
6"	160	E88841	E89730	9,0
8"	200	E89477	E89731	13,0



www.apolo.net.co

APOLO