

BAIN

SIGNATURE



PRICE LIST LIST DES PRIX

BATHTUBS / BAIGNOIRES

CLAWFOOT BATHTUBS BAIGNOIRES SUR PATTES



| | Diane 59 | Diane 69 |
|-------------------------------------|----------------------|----------------------|
| DIMENSION | 59 x 30 x 28" | 69 x 30 x 28" |
| PACKAGING DIMENSION D'EMBALLAGE | 62 x 32 x 30 " | 71 x 32 x 30 " |
| WEIGHT / POIDS | 115 LBS | 125 LBS |
| WATER CAPACITY CAPACITE D'EAU | 44 GAL. | 50 GAL. |
| MATERIAL MATÉRIEL | ACRYLIC ACRYLIQUE | ACRYLIC ACRYLIQUE |
| DRAIN LOCATION EMBLACEMENT DU DRAIN | | |
| PRICE / PRIX | \$ 2630 | \$ 2920 |

RENOVATION FREESTANDING BATHTUBS BAIGNOIRES AUTOPORTANTES RÉNOVATION



| | Juliet | Serena | Venus | Noah | Gemini | Sophia |
|-------------------------------------|----------------------|----------------------|----------------------|----------------------|----------------------|----------------------|
| DIMENSION | 56 x 32 x 24 " | 56 x 30 x 26 " | 56 x 32 x 24 " | 59 x 30 x 24 " | 59 x 29 x 26 " | 59 x 30 x 24 " |
| PACKAGING DIMENSION D'EMBALLAGE | 58 x 34 x 26 " | 57 x 32 x 28 " | 58 x 34 x 26 " | 61 x 32 x 26 " | 61 x 31 x 28 " | 61 x 32 x 26 " |
| WEIGHT / POIDS | 91 LBS | 72 LBS | 90 LBS | 70 LBS | 80 LBS | 104 LBS |
| WATER CAPACITY CAPACITE D'EAU | 63 GAL. | 49 GAL. | 63 GAL. | 49 GAL. | 68 GAL. | 61 GAL. |
| MATERIAL MATÉRIEL | ACRYLIC ACRYLIQUE | ACRYLIC ACRYLIQUE | ACRYLIC ACRYLIQUE | ACRYLIC ACRYLIQUE | ACRYLIC ACRYLIQUE | ACRYLIC ACRYLIQUE |
| DRAIN LOCATION EMBLACEMENT DU DRAIN | | | | | | |
| PRICE / PRIX | \$ 2920 | \$ 2920 | \$ 2920 | \$ 2950 | \$ 3485 | \$ 3050 |



| | Mariana | Orion | Vela | Nile L - R | Brooklyn L-R | Stanford | Doyle |
|-------------------------------------|-------------------|-------------------|-------------------|-------------------|-------------------|-------------------|-------------------|
| DIMENSION | 59 x 30 x 23 " | 59 x 30 x 23 " | 67 x 36 x 24 " | 59 x 30 x 24" | 65 x 32 x 23 " | 59 x 31 x 23 " | 62 x 32 x 24 " |
| PACKAGING DIMENSION D'EMBALLAGE | 61 x 32 x 25 " | 61 x 32 x 25 " | 69 x 38 x 26 " | 61 x 32 x 24 " | 67 x 65 x 25 " | 61 x 30 x 24" | 64 x 34 x 26 " |
| WEIGHT / POIDS | 90 LBS | 95 LBS | 128 LBS | 99 LBS | 105 LBS | 100 LBS | 102 LBS |
| WATER CAPACITY CAPACITE D'EAU | 61 GAL. | 63 GAL. | 63 GAL. | 63 GAL. | 62 GAL. | 50 GAL. | 74 GAL. |
| MATERIAL MATÉRIEL | ACRYLIC ACRYLIQUE | ACRYLIC ACRYLIQUE | ACRYLIC ACRYLIQUE | ACRYLIC ACRYLIQUE | ACRYLIC ACRYLIQUE | ACRYLIC ACRYLIQUE | ACRYLIC ACRYLIQUE |
| DRAIN LOCATION EMBLACEMENT DU DRAIN | | | | | | | |
| PRICE / PRIX | \$ 2600 | \$ 2950 | \$ 3950 | \$3215 | \$ 3500 | \$ 2950 | \$ 3215 |

DECK MOUNT BATHTUBS BAIGNOIRES AVEC PLATE



| | Stephanie | Luna | Ava |
|-------------------------------------|-------------------|-------------------|-------------------|
| DIMENSION | 69 x 35 x 28 " | 71 x 34 x 23 " | 71 x 39 x 28 " |
| PACKAGING DIMENSION D'EMBALLAGE | 71 x 37 x 30 " | 73 x 36 x 25 " | 74 x 40 x 33 " |
| WEIGHT / POIDS | 120 LBS | 105 LBS | 187 LBS |
| WATER CAPACITY CAPACITE D'EAU | 62 GAL | 64 GAL. | 111 GAL |
| MATERIAL MATÉRIEL | ACRYLIC ACRYLIQUE | ACRYLIC ACRYLIQUE | ACRYLIC ACRYLIQUE |
| DRAIN LOCATION EMBLACEMENT DU DRAIN | | | |
| PRICE / PRIX | \$ 3250 | \$ 3450 | \$ 4475 |

DELUXE FREESTANDING BATHTUBS
BAIGNOIRES AUTOPORTANTES DE LUXE



| | Forest | Elyse | Carine | Eva | Melody |
|-------------------------------------|----------------------|----------------------|----------------------|----------------------|----------------------|
| DIMENSION | 67 x 31 x 29 " | 67 x 32 x 27 " | 67 x 30 x 23 " | 67 x 32 x 26 " | 68 x 31 x 29 " |
| PACKAGING DIMENSION D'EMBALLAGE | 69 x 33 x 31 " | 69 x 34 x 29 " | 69 x 32 x 25 " | 69 x 33 x 29" | 70 x 33 x 31 " |
| WEIGHT / POIDS | 121 LBS | 106 LBS | 100 LBS | 125 LBS | 110 LBS |
| WATER CAPACITY CAPACITE D'EAU | 85 GAL. | 63 GAL. | 78 GAL. | 65 GAL | 50 GAL. |
| MATERIAL MATÉRIEL | ACRYLIC ACRYLIQUE | ACRYLIC ACRYLIQUE | ACRYLIC ACRYLIQUE | ACRYLIC ACRYLIQUE | ACRYLIC ACRYLIQUE |
| DRAIN LOCATION EMBLACEMENT DU DRAIN | | | | | |
| PRICE / PRIX | \$ 3450 | \$ 3450 | \$ 3450 | \$ 3450 | \$ 4050 |

FREESTANDING BATHTUB FAMILY
FAMILLE BAIGNOIRES AUTOPORTANTES



| | Harvey 59/67 | Addison 59/67 | Athens 60/67 |
|-------------------------------------|--------------------------------------|----------------------------------|----------------------------------|
| DIMENSION | 59 x 31.5 x 22 " 67 x 34.5 x 22 " | 59 x 30 x 27 " 67 x 32 x 27 " | 60 x 30 x 28 " 67 x 31 x 28 " |
| PACKAGING DIMENSION D'EMBALLAGE | 62 x 34 x 25 " 70 x 36 x 25 " | 61 x 32 x 29 " 69 x 34 x 30 " | 62 x 32 x 30 " 69 x 33 x 30 " |
| WEIGHT / POIDS | 115LBS / 126LBS | 90 LBS / 100 LBS | 90 LBS / 95LBS |
| WATER CAPACITY CAPACITE D'EAU | 55 GAL. / 85 GAL | 57 GAL. / 65 GAL | 63 GAL. / 72 GAL. |
| MATERIAL MATÉRIEL | ACRYLIC ACRYLIQUE | ACRYLIC ACRYLIQUE | ACRYLIC ACRYLIQUE |
| DRAIN LOCATION EMBLACEMENT DU DRAIN | | | |
| PRICE / PRIX | \$ 3350 / \$ 3650 | \$ 3350 / \$ 3650 | \$ 3350 / \$ 3650 |

STACKING DELUXE FREESTANDING BATHTUB FAMILY
FAMILLE DE BAIGNOIRES AUTOPORTANTES DE LUXE EMPILABLES



| | Anabelle 59/67 | Corbin 59/67 | Naya 59/67 | Roxanne 59/67 |
|-------------------------------------|----------------------------------|----------------------------------|------------------------------------|----------------------------------|
| DIMENSION | 59 x 29 x 23 " 67 x 31 x 23 " | 59 x 29 x 28 " 67 x 29 x 28 " | 59 x 29.5 x 27 " 67 x 30 x 27 " | 59 x 33 x 23 " 67 x 38 x 23 " |
| PACKAGING DIMENSION D'EMBALLAGE | 60 x 30 x 24 " 68 x 32 x 24 " | 59 x 29 x 28 " 67 x 29 x 28 " | 61 x 31.5 x 29 " 69 x 32 x 29 " | 62 x 36 x 26 " 70 x 41 x 26 " |
| WEIGHT / POIDS | 77 LBS / 82 LBS | 81 LBS / 90 LBS | ... / 98 LBS | <u>110 LBS</u> |
| WATER CAPACITY CAPACITE D'EAU | 62 GAL. / 69 GAL. | 49 GAL. / 61 GAL. | 44 GAL. / 56 GAL. | 58 GAL / 79 GAL |
| MATERIAL MATÉRIEL | ACRYLIC ACRYLIQUE | ACRYLIC ACRYLIQUE | ACRYLIC ACRYLIQUE | ACRYLIC ACRYLIQUE |
| DRAIN LOCATION EMBLACEMENT DU DRAIN | | | | |
| PACK 1 | \$ 2330 / \$ 2630 | \$ 2750 / \$ 2850 | \$ 2750 / \$ 2850 | \$ 2500 / \$ 2800 |
| STACKED | Pack 10 \$ 2000 / \$ 2300 | Pack 7 \$ 2400 / \$ 2500 | Pack 9 \$ 2400 / \$ 2500 | Pack 8 \$ 2150 / \$ 2400 |



| | Daria 59/67 | Lily 59/67 | Quinn 59/67 |
|-------------------------------------|------------------------------------|----------------------------------|----------------------------------|
| DIMENSION | 59 x 29 x 23 " 67 x 34.5 x 23 " | 59 x 28 x 23 " 66 x 32 x 23 " | 59 x 28 x 23 " 66 x 29 x 23 " |
| PACKAGING DIMENSION D'EMBALLAGE | 62 x 33 x 26 " 70 x 36 x 26 " | 61 x 30 x 25 " 69 x 34 x 25 " | 61 x 30 x 25 " 69 x 31 x 25 " |
| WEIGHT / POIDS | <u>106 LBS</u> | 77 LBS / 81 LBS | 77 LBS / 81 LBS |
| WATER CAPACITY CAPACITE D'EAU | 48 GAL / 69 GAL | 50 GAL. / 53 GAL. | 49 GAL. / 53 GAL. |
| MATERIAL MATÉRIEL | ACRYLIC ACRYLIQUE | ACRYLIC ACRYLIQUE | ACRYLIC ACRYLIQUE |
| DRAIN LOCATION EMBLACEMENT DU DRAIN | | | |
| PACK 1 | \$ 2500 / \$ 2800 | \$ 2500 / \$ 2800 | \$ 2500 / \$ 2800 |
| STACKED | Pack 8 \$ 2150 / \$ 2400 | Pack 9 \$ 2150 / \$ 2400 | Pack 10 \$ 2150 / \$ 2400 |



ARTISTIC BATHTUBS
BAIGNOIRES ARTISTIQUE



| | Vivian (WHT - CPR - PNT - SL) | Juliet Black Matte / Noir Mat | Serena White Matte / Blanc Mat - Black Matte / Noir mat | Stephanie White Matte / Blanc Mat - Black Matte / Noir mat |
|---|--|----------------------------------|---|--|
| DIMENSION | 66 x 31 x 27 " | 56 x 31 x 24 " | 56 x 30 x 26 " | 69 x 35 x 28 " |
| PACKAGING DIMENSION D'EMBALLAGE | 68 x 33 x 29 " | 59 x 33 x 26 " | 57 x 32 x 28 " | 71 x 37 x 30 " |
| WEIGHT / POIDS | 98 LBS | 95 LBS | 72 LBS | 120 LBS |
| WATER CAPACITY CAPACITE D'EAU | 55 GAL. | 63 GAL. | 49 GAL. | 66 GAL |
| MATERIAL MATÉRIEL | ACRYLIC / <i>ACRYLIQUE</i> | ACRYLIC / <i>ACRYLIQUE</i> | ACRYLIC <i>ACRYLIQUE</i> | ACRYLIC <i>ACRYLIQUE</i> |
| DRAIN LOCATION EMPLACEMENT DU DRAIN | | | | |
| PRICE / PRIX | \$ 4750 (CPR - PNT - SL) \$ 3685 (WH) | \$ 3150 | \$ 3350 | \$ 3600 |



| | Luna Black Matte /Noir Mat | Anabelle White Matte / Blanc Mat - Black Matte / Noir mat | Corbin 59 / 67 Black Matte / Noir mat | Naya 59 - 67 White Matte / Blanc Mat - Black Matte / Noir mat |
|---|----------------------------------|---|--|---|
| DIMENSION | 71 x 34 x 23 " | 59 x 29 x 23 " 67 x 31 x 23 " | 59 x 29 x 28 " 67 x 29 x 28 " | 59 x 29.5 x 27 " 67 x 30 x 27 " |
| PACKAGING DIMENSION D'EMBALLAGE | 73 x 36 x 25 " | 60 x 30 x 24 " 68 x 32 x 24 " | 61 x 31 x 30 " 69 x 31 x 30 " | 61 x 31.5 x 29 " 68 x 32 x 29 " |
| WEIGHT / POIDS | 105 LBS | 77 LBS / 82 LBS | 81 LBS / 90 LBS | 114 LBS |
| WATER CAPACITY CAPACITE D'EAU | 64 GAL. | 62 GAL. / 69 GAL. | 49 GAL. / 61 GAL. | 44 GAL. |
| MATERIAL MATÉRIEL | ACRYLIC / <i>ACRYLIQUE</i> | ACRYLIC <i>ACRYLIQUE</i> | ACRYLIC / <i>ACRYLIQUE</i> | ACRYLIC <i>ACRYLIQUE</i> |
| DRAIN LOCATION EMPLACEMENT DU DRAIN | | | | |
| PRICE / PRIX | \$ 3950 | \$ 3000 / \$ 3290 | \$ 3550 / \$ 3660 | \$ 3550 / \$ 3660 |



| | Dove White & Black Matte / Blanc et Noir Mat | Lily White Matte / Blanc Mat | Scarlett 59 / 67 White / Blanc - Black Matte / Noir mat | Monica |
|---|--|------------------------------------|---|-----------------------------|
| DIMENSION | 67 x 34 x 23 " | 67 x 31 x 23 " | 59 x 29 x 23 " 67 x 32 x 23 " | 67 x 34 x 23 " |
| PACKAGING DIMENSION D'EMBALLAGE | 69 x 36 x 25 " | 69 x 33 x 25 " | 61 x 31 x 25" 69 x 33 x 25" | 69 x 35 x 25 " |
| WEIGHT / POIDS | 106 LBS | 104 LBS | 86 LBS / 105 LBS | 108 LBS |
| WATER CAPACITY CAPACITE D'EAU | 84 GAL | 77 GAL. | 64 GAL. / 74 GAL | 72 GAL |
| MATERIAL MATÉRIEL | ACRYLIC <i>ACRYLIQUE</i> | ACRYLIC <i>ACRYLIQUE</i> | ACRYLIC <i>ACRYLIQUE</i> | ACRYLIC <i>ACRYLIQUE</i> |
| DRAIN LOCATION EMPLACEMENT DU DRAIN | | | | |
| PRICE / PRIX | \$ 3450 (WH) \$ 3685 (BL) | \$ 3500 | \$ 3450 / \$ 3550 (WH) \$ 3600 / \$ 3700 (BL) | \$ 4090 |



| | Athens Marble | Pearl | Bristol (Air Jet) |
|---|-----------------------------|-----------------------------|-----------------------------|
| DIMENSION | 67 x 31 x 28 " | 71 x 32 x 22 " | 67 x 32 x 23 " |
| PACKAGING DIMENSION D'EMBALLAGE | 69 x 33 x 30 " | 73 x 34 x 24 " | 69 x 33.5 x 33.5 " |
| WEIGHT / POIDS | 84 LBS | 115 LBS | 110 LBS |
| WATER CAPACITY CAPACITE D'EAU | 55 GAL | 66 GAL | 63 GAL. |
| MATERIAL MATÉRIEL | ACRYLIC <i>ACRYLIQUE</i> | ACRYLIC <i>ACRYLIQUE</i> | ACRYLIC <i>ACRYLIQUE</i> |
| DRAIN LOCATION EMPLACEMENT DU DRAIN | | | |
| PRICE / PRIX | \$ 4750 | \$ 4750 | \$ 4200 |

ESSENTIALS / ESSENTIELS

EASTERN ESSENTIALS ESSENTIELS DE L'EST

*Available only for Eastern Canada.

*Disponible uniquement pour l'Est du Canada.



| | *Daisy - L *Daisy - R | Nova | Andrea | Mary | Fiona 24-32 Granit - Black /Noir |
|--------------|---|--|--|--|---|
| TYPE | Bathtub with skirt <i>Baignoire à jupe</i> | Acrylic corner shower wall <i>Murs de douche en coin en acrylique</i> | Acrylic alcove shower wall <i>Murs de douche en alcôve en acrylique</i> | Acrylic alcove bathtub wall <i>Murs de baignoire en alcôve en acrylique</i> | Laundry tub <i>Cuve à lavage</i> |
| INSTALLATION | Left & Right/ <i>Gauche et droite</i> | Left & back wall/ <i>Mur gauche et arrière</i> | Sides & back wall / <i>Côtés et mur arrière</i> | Sides & back wall/ <i>Côtés et mur arrière</i> | Polypropylene / <i>Polypropylène</i> |
| DIMENSION | 60 x 31 x 20 " | 60 x 36 x 75 " | 60 x 36 x 75 " | 60 x 32 x 58 " | 24 x 22 x 35 " 32 x 22 x 35 " |
| PRICE / PRIX | \$ 1650 | \$ 1500 | \$ 1600 | \$ 1600 | (24) \$ 700 (32) \$ 750 |

FAUCETS / ROBINETS



| | William chrome | Orlando chrome | Orlando black matte / noir mat | Victoria chrome | Victoria black matte / noir mat |
|--------------|--|--|--|---|--|
| TYPE | Classical bath faucet <i>Robinet de bain classique</i> | Deckmount bath faucet <i>Robinet de bain sur plage</i> | Deckmount bath faucet <i>Robinet de bain sur plage</i> | Freestanding round-spout faucet / <i>Robinet autoportant à bec rond</i> | Freestanding round-spout faucet / <i>Robinet autoportant à bec rond</i> |
| DESCRIPTION | Classical design Chrome finish / <i>Design classique Fini chrome</i> | Deckmount design Chrome finish / <i>Design sur plage Fini chrome</i> | Deckmount design Black matt finish / <i>Design sur plage Fini noire matt</i> | Freestanding design Chrome finish / <i>Design autoportant Fini chrome</i> | Freestanding design Black matte finish / <i>Design autoportant Fini noire matt</i> |
| PRICE / PRIX | \$ 1080 | \$ 725 | \$ 855 | \$ 1395 | \$ 1800 |

SHOWER COLUMNS / COLONNE DE DOUCHE



| | Claudia | Dexter | Eden |
|----------------------------|---|---|---|
| DESCRIPTION DESCRIPTION | Stainless Steel Retrofit Shower Column <i>Colonne de douche Retrofit en acier inoxydable</i> | Brushed finish shower panel <i>Panneau de douche en finition brossée</i> | Matte black shower panel <i>Panneau de douche noir mat</i> |
| DIMENSION DIMENSION | 6 x 17 x 39 " | 9 x 18 x 65 " | 8 x 18 x 57 " |
| PRICE / PRIX | \$ 785 | \$ 1285 | \$ 1025 |

SHOWER KITS / KITS DE DOUCHE



| Vienna Black / Noir 60 | Vienna Black / Noir 36x48 | Vienna Black / Noir 34 | Leona Black / Noir 60 | Leona Black / Noir 36x48 |
|---|--|---|--|--|
| Door / Porte: 60 x 75 " Base: 32 X 60 x 2.5 " (8mm glass/verre) | Door / Porte: 36 x 48 x 75 " Base: 36 x 48 x 2.5 " (8mm glass/verre) | Door / Porte: 34 x 75 " Base: 32 x 60 x 2.5 " (8mm glass/verre) | Door / Porte: 58 x 75 " Base: 32 x 60 x 2.5 " | Door / Porte: 50 x 75" Wall / Mur: 35 x 75 " Base: 36 x 48 x 2.5 " |
| \$ 2600 | \$ 3450 | \$ 2250 | \$ 2600 | \$ 3450 |



| | Marshall 36-38-40 Chrome / Black - Noir | Marshall 36-38-40 - NW Chrome / Black - Noir |
|--------------|--|--|
| DIMENSION | Door/Porte: 36 x 36 x 71 " (base:35.5x35.5x3") Door/Porte: 38 x 38 x 71 " (base:37.5x37.5x3") Door/Porte: 40 x 40 x 71 " (base:39.5x39.5x3") | Door/Porte: 36 x 36 x 71 " (base:35.5x35.5x3") Door/Porte: 38 x 38 x 71 " (base:37.5x37.5x3") Door/Porte: 40 x 40 x 71 " (base:39.5x39.5x3") |
| PRICE / PRIX | \$ 2900 / \$ 2950 (Marshall-36) \$ 3000 / \$ 3050 (Marshall-38) \$ 3150 / \$ 3200 (Marshall-40) | \$ 1800 / \$ 1850 (Marshall-36-NW) \$ 1850 / \$ 1900 (Marshall-38-NW) \$ 2350 / \$ 2400 (Marshall-40-NW) |



| | Randall 36-38-40 Chrome / Black - Noir | Randall 36-38-40 - NW Chrome / Black - Noir |
|--------------|--|--|
| DIMENSION | Door/Porte: 36 x 36 x 71 " (base:35.5x35.5x3") Door/Porte: 38 x 38 x 71 " (base:37.5x37.5x3") Door/Porte: 40 x 40 x 71 " (base:39.5x39.5x3") | Door/Porte: 36 x 36 x 71 " (base:35.5x35.5x3") Door/Porte: 38 x 38 x 71 " (base:37.5x37.5x3") Door/Porte: 40 x 40 x 71 " (base:39.5x39.5x3") |
| PRICE / PRIX | \$ 2900 / \$ 2950 (Randall-36) \$ 3000 / \$ 3050 (Randall-38) \$ 3150 / \$ 3200 (Randall-40) | \$ 1800 / \$ 1850 (Randall-36) \$ 1850 / \$ 1900 (Randall-38) \$ 2350 / \$ 2400 (Randall-40) |

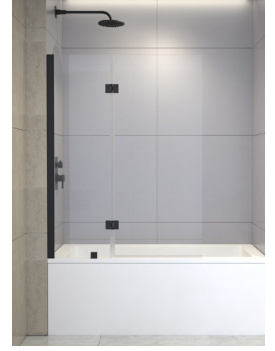


| | Daphne Chrome | Daphne Black / Noir | Riley | Nelson |
|--------------|--|--|--|--|
| DIMENSION | Door/Porte: 36 x 36 x 71 " (base:36x36x3") | Door/Porte: 36 x 36 x 71 " (base:36x36x3") | Door /Porte: 38 x 38 x 72 " Base: 38 x 38 x 3" | Door /Porte: 38 x 38 x 72 " Base: 38 x 38 x 3" |
| PRICE / PRIX | \$ 2950 | \$ 3000 | \$ 3850 | \$ 3800 |



| | Dorothy | Troy Chrome | Troy Black / Noir | Cosmo Chrome | Cosmo Black/Noir |
|--------------|---------------|---------------|-------------------|----------------|------------------|
| DIMENSION | 60 x 32 x 83" | 60 x 34 x 76" | 60 x 34 x 76" | 36 x 48 x 79 " | 36 x 48 x 79 " |
| PRICE / PRIX | \$ 4150 | \$ 2560 | \$ 2630 | \$ 2900 | \$ 2950 |

SHOWER DOORS / PORTES DE DOUCHE



| | Bailey Chrome | Bailey Black/Noir | Diva | Savana |
|--------------|---------------|-------------------|---|--------------------------|
| DIMENSION | 60 x 75 " | 60 x 75 " | 39 x 1-1/4 x 55 " TEMPERED GLASS / VERRE TREMPE | 42x55x0.24" 6mm glass |
| PRICE / PRIX | \$ 1800 | \$ 1850 | \$ 950 | \$ 1150 |



AIR BODY DRYER / SÈCHOIR CORPOREL



Combining wellness, sustainability and efficiency like never before.

The most pleasant and hygienic way of body drying
Skin-friendly, germ-free, antibacterial and stimulating for body and mind.

The Valiryo Body Dryer is a fully automated body drying device that revolutionizes the way we dry ourselves. Installable directly inside the shower. Valiryo Body Dryer replaces the conventional towel with a skin-friendly, germ-free, antibacterial and highly pleasant air stream.

Combinant bien-être et durabilité comme jamais auparavant

L'innovation technique à la rencontre du design moderne

Valiryo est un séchoir corporel très efficace et révolutionnaire, un nouveau moyen de se sécher en sortant de la douche.

Tout en fournissant au consommateur une expérience relaxante et sans efforts, Valiryo réduit le besoin en draps de bain au minimum.

* Only available in Canada

* *Disponible uniquement au Canada*



| | Valiryo Black/Noir | Valiryo White/Blanc |
|--------------|--------------------|---------------------|
| DIMENSION | 85 x 12 x 10 " | 85 x 12 x 10 " |
| PRICE / PRIX | \$ 5,845 | \$ 5,845 |

CERAMIC SINKS / LAVABOS EN CÉRAMIQUE



| Foster | Kenny | Simone | Lydia | Melanie |
|---|---|---|--|--|
| 21 x 15 x 8 " | 20 x 17 x 8 " | 22 x 16 x 7 " | 19 x 15 x 5 " | 24 x 17 x 6 " |
| CERAMIC / CÉRAMIQUE | CERAMIC / CÉRAMIQUE | CERAMIC / CÉRAMIQUE | CERAMIC / CÉRAMIQUE | CERAMIC / CÉRAMIQUE |
| INSTALLATION UNDERMOUNT / SOUS-COMPTOIR | INSTALLATION UNDERMOUNT / SOUS-COMPTOIR | INSTALLATION UNDERMOUNT / SOUS-COMPTOIR | INSTALLATION OVER-THE-COUNTER / SUR COMPTOIR | INSTALLATION OVER-THE-COUNTER / SUR COMPTOIR |
| OVERFLOW / TROP-PLEIN | OVERFLOW / TROP-PLEIN | OVERFLOW / TROP-PLEIN | NO OVERFLOW SANS TROP-PLEIN | OVERFLOW / TROP-PLEIN |
| WARRANTY / GARANTIE 1 YEAR / 1 AN | WARRANTY / GARANTIE 1 YEAR / 1 AN | WARRANTY / GARANTIE 1 YEAR / 1 AN | WARRANTY / GARANTIE 1 YEAR / 1 AN | WARRANTY / GARANTIE 1 YEAR / 1 AN |
| \$ 310 | \$ 290 | \$ 350 | \$ 305 | \$ 425 |



| Adam | Darcy Rnd. | Darcy Rec. | Lawrence Matt white and glossy Matt black | Romeo | Leroy |
|--|--|--|--|--|--|
| 16 x 16 x 5 " | 16 x 16 x 5 " | 20 x 16 x 5 " | 23 x 16 x 6 " | 19.5 x 16 x 5 " | 19.5 x 15.5 x 5 " |
| CERAMIC / CÉRAMIQUE | CERAMIC / CÉRAMIQUE | CERAMIC / CÉRAMIQUE | CERAMIC / CÉRAMIQUE | CERAMIC / CÉRAMIQUE | CERAMIC / CÉRAMIQUE |
| INSTALLATION OVER-THE-COUNTER / SUR COMPTOIR | INSTALLATION OVER-THE-COUNTER / SUR COMPTOIR | INSTALLATION OVER-THE-COUNTER / SUR COMPTOIR | INSTALLATION OVER-THE-COUNTER / SUR COMPTOIR | INSTALLATION OVER-THE-COUNTER / SUR COMPTOIR | INSTALLATION OVER-THE-COUNTER / SUR COMPTOIR |
| NO OVERFLOW / SANS TROP-PLEIN | NO OVERFLOW / SANS TROP-PLEIN | NO OVERFLOW / SANS TROP-PLEIN | NO OVERFLOW / SANS TROP-PLEIN | NO OVERFLOW / SANS TROP-PLEIN | NO OVERFLOW / SANS TROP-PLEIN |
| WARRANTY / GARANTIE 1 YEAR / 1 AN | WARRANTY / GARANTIE 1 YEAR / 1 AN | WARRANTY / GARANTIE 1 YEAR / 1 AN | WARRANTY / GARANTIE 1 YEAR / 1 AN | WARRANTY / GARANTIE 1 YEAR / 1 AN | WARRANTY / GARANTIE 1 YEAR / 1 AN |
| \$ 450 | \$350 | \$360 | \$320 (WH-BL) \$420 (BLK-NR) \$420 (WH MT-BL MT) | \$300 | \$420 |



| Montana |
|--|
| 28 x 14 x 28 " |
| Ceramic Elongated Céramique Allongé |
| Floor mounted Fixé au sol |
| 1 piece toilet / Toilette 1 pièce |
| 1 Year/ 1 an |
| \$ 1000 |

- * Minimum order 6 units
- * Commande minimum 6 pièces

SPA



| Macy |
|--|
| 83 x 83 x 35 " |
| 1500 L water capacity Capacité d'eau de 1500L |
| 240V, 60HZ |
| 40 hydrotherapy jets 40 jets d'hydrothérapie |
| 3 air valves 3 valves d'air |
| \$ 20000 |



VANITIES / VANITÉS

Vanities are not available in the USA / Les vanités ne sont pas disponibles aux États-Unis

FREESTANDING VANITIES VANITÉS AUTOPORTANTES



| | Manchester | Charlotte |
|----------------------------|--|--|
| DESCRIPTION DESCRIPTION | Contemporary design with ceramic basin / <i>Design contemporain avec vasque en céramique</i> | Contemporary design with ceramic basin / <i>Design contemporain avec vasque en céramique</i> |
| MATERIAL MATERIEL | MDF solid manufacturing / <i>Fabrication solide MDF</i> | MDF solid manufacturing / <i>Fabrication solide MDF</i> |
| DIMENSION | 24 x 18 x 34 " | 32 X 18 X 34 " |
| COLOURS / COULEURS | (Willow Green / Vert) | (White / Blanc) (Grey / gris) |
| PRICE / PRIX | \$1450 | \$ 1500 |

ARTISTIC VANITIES VANITÉS ARTISTIQUES



| Maryland | Preston |
|---|---|
| Artistic royal blue vanity with gold trims / <i>Vanité artistique bleu royal avec garnitures dorées</i> | Artistic brown vanity with gold trim / <i>Vanité artistique brun avec garnitures dorées</i> |
| MDF solid manufacturing / <i>Fabrication solide MDF</i> | MDF solid manufacturing / <i>Fabrication solide MDF</i> |
| 36 x 22 x 33 " 48 x 22 x 33 " | 48 x 22 x 33 " 60 x 22 x 33 " |
| (36) \$ 3050 (48) \$ 3900 | (48) \$ 4300 (60) \$ 4850 |

WALL-MOUNT VANITIES VANITÉS MURALES



| Harvard |
|--|
| Wall-mount black vanity with mirror / <i>Vanité murale noire avec miroir</i> |
| MDF with PVC finish / <i>MDF avec finition PVC</i> |
| (1) Vanity/ Vanité: 48 x 18 x 20 " (2) Mirror/Miroir: 46 x 30 x 0.8 " |
| (1) \$ 2850 (2) \$ 700 |

VANITIES / VANITÉS



Painted solid wood veneer
Soft closing doors and drawers
2 Ceramic basins included

*Placage peint d'aspect bois massif,
Portes et tiroirs à fermeture douce
2 Lavabos en céramique inclus*

(Pre-assembled)
(Pré assemblé)

| | DESCRIPTION | DIMENSION DIMENSION | PRICE PRIX |
|--------------|-------------------------------------|------------------------|---------------|
| ① August I | 60"Vanity / Vanité | 60 x 21.5 x 30 " | \$ 3500 |
| ② August II | Floor Cabinet / Armoire de plancher | 26 x 13 x 43 " | \$ 1400 |
| ③ August III | Mirror Cabinet / Armoire à miroir | 34 x 7.5 x 30 " | \$ 900 |
| ④ August IV | Mirror / Miroir | 56 x 1 x 29.5 " | \$ 700 |
| ⑤ August V | Tall Cabinet / Armoire haute | 17 x 12.5 x 68 " | \$ 1650 |

Vanities are not available in the USA / Les vanités ne sont pas disponibles aux États-Unis

STORAGE FURNITURE / ARMOIRE DE RANGEMENT



P2 MDF - With Solid Wood Legs. White Coating (Not assembled)
 P2 MDF - Pattes en bois massif. Peinture blanche (Non assemblée)

| | DESCRIPTION | DIMENSION DIMENSION | PRICE PRIX |
|------------------------|--|------------------------|---------------|
| ① Columbus I | Shelf Unit / Unité à étagères | 16 x 11 x 28 " | \$ 310 |
| ② Columbus II | Standing Cabinet / Armoire Haute | 16 x 12 x 72 " | \$ 530 |
| ③ Columbus III | Under Sink Cabinet (sink not included) / Meuble sous lavabo (lavabo non inclus) | 24 x 18 x 30 " | \$ 430 |
| ④ Columbus IV | Side Cabinet / Armoire côté | 18 x 12 x 36 " | \$ 400 |
| ⑤ Columbus V | Above Toilet Cabinet / Meuble au dessus de la toilette | 24 x 9 x 63 " | \$ 510 |
| ⑥ Columbus VI | Wall Cabinet / Armoire murale | 24 x 9 x 24 " | \$ 350 |
| ⑦ Columbus VII | Rack Cabinet / Armoire à linge | 21 x 2 x 24 " | \$ 300 |
| ⑧ Columbus VIII | Laundry Cabinet / Casier à linge | 16 x 12 x 23 " | \$ 380 |

MEDICINE CABINETS / ARMOIRES À PHARMACIE



| Rosalie | Rosalie LED / DEL | Tyson | Tyson LED / DEL |
|---|---|---|---|
| 20 x 28 x 5 " | 20 x 28 x 5 " | 25 x 25 x 6 " | 25 x 25 x 6 " |
| Aluminium + Mirror / Aluminium + Miroir | Aluminium + Mirror / Aluminium + Miroir | Aluminium + Mirror / Aluminium + Miroir | Aluminium + Mirror / Aluminium + Miroir |
| INSTALLATION Recessed - Surface mount / Encastré - Montage en surface | INSTALLATION Recessed - Surface mount / Encastré - Montage en surface | INSTALLATION Surface mount / Montage en surface | INSTALLATION Surface mount / Montage en surface |
| \$ 630 | \$ 780 | \$ 450 | \$ 650 |

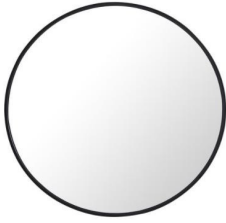
BATHROOM ACCESSORIES / ACCESSOIRES DE BAIN



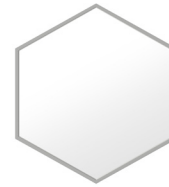
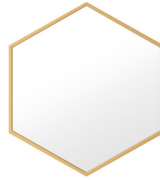
| Ember | Kiana | Dina ABS | Dina PVC |
|---|--|--|--|
| 6.5 x 3 x 3 " / 6 1/4 x 3.5 x 1 " / 4 x 3 x 3 " | 28 x 9 " | 8-1/4 x 5-1/8" | 8-1/4 x 5-1/8" |
| Bathroom Accessories / Accessoires de bain | Bathtub tray / Plateau de baignoire | Quick drain connector / Connecteur de vindage | Quick drain connector / Connecteur de vindage |
| Black marble finish / Finition marbre noir | Bamboo | *ABS available in Canada | *PVC available in the U.S. |
| \$ 115 | \$ 125 | \$290 | \$290 |

MIRRORS / MIROIRS

METAL FRAMED CADRE MÉTALLIQUE



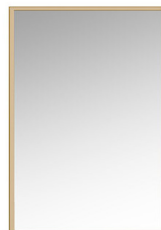
| | Brunswick Black Matte / Matte Noir | Brunswick Gold / Or | Sienna Black Matte / Mat Noir | Sienna Silver / Argent |
|--------------|---|---|---|---|
| TYPE | Metal framed mirror / Miroirs à cadre métallique | Metal framed mirror / Miroirs à cadre métallique | Metal framed mirror/ Miroir encadré en métal | Metal framed mirror/ Miroir encadré en métal |
| DESCRIPTION | Floating Round Metal Framed Mirror Miroir flottant rond avec cadre en metal | Floating Round Metal Framed Mirror Miroir flottant rond avec cadre en metal | Floating oval metal framed mirror/ Miroir flottant ovale à cadre métallique | Floating oval metal framed mirror/ Miroir flottant ovale à cadre métallique |
| DIMENSION | 24 x 24 " 28 x 28 " 32 x 32 " 36 x 36 " | 24 x 24 " 28 x 28 " 32 x 32 " 36 x 36 " | 24 x 34 " | 24 x 34 " |
| PRICE / PRIX | (24") \$ 260 (28") \$ 350 (32") \$ 415 (36") \$ 470 | (24") \$ 260 (28") \$ 350 (32") \$ 415 (36") \$ 470 | \$ 335 | \$ 335 |



| | Jilian Black / Noir | Jilian Gold / Or | Jilian Blue / Bleu | Jilian Silver / Argent | Jilian White / Blanc |
|--------------|--------------------------------------|--------------------------------------|--------------------------------------|--------------------------------------|--------------------------------------|
| TYPE | Hexagonal Mirror Miroir hexagonal | Hexagonal Mirror Miroir hexagonal | Hexagonal Mirror Miroir hexagonal | Hexagonal Mirror Miroir hexagonal | Hexagonal Mirror Miroir hexagonal |
| DIMENSION | 28 x 28 " | 28 x 28 " | 28 x 28 " | 28 x 28 " | 28 x 28 " |
| PRICE / PRIX | \$ 350 | \$ 350 | \$ 350 | \$ 350 | \$ 350 |

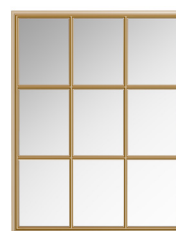
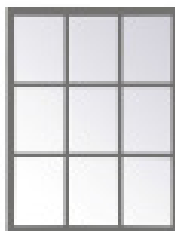


| | Fara Black / Noir | Fara Gold / Or | Fara Blue / Bleu | Fara Silver / Argent | Fara White / Blanc |
|--------------|--|--|--|--|--|
| TYPE | Rounded Rectangular Mirror Miroir rectangulaire arrondi | Rounded Rectangular Mirror Miroir rectangulaire arrondi | Rounded Rectangular Mirror Miroir rectangulaire arrondi | Rounded Rectangular Mirror Miroir rectangulaire arrondi | Rounded Rectangular Mirror Miroir rectangulaire arrondi |
| DIMENSION | 24 x 36 " 30 x 40 " | 24 x 36 " 30 x 40 " | 24 x 36 " 30 x 40 " | 24 x 36 " 30 x 40 " | 24 x 36 " 30 x 40 " |
| PRICE / PRIX | \$ 405 \$ 520 | \$ 405 \$ 520 | \$ 405 \$ 520 | \$ 405 \$ 520 | \$ 405 \$ 520 |

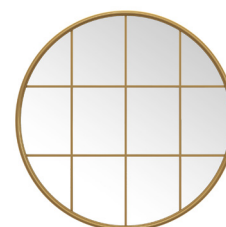
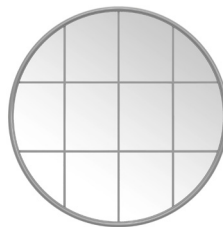
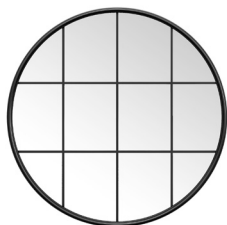


| | Parma Black / Noir | Parma Gold / Or |
|--------------|--|--|
| TYPE | Rectangular Mirror Miroir rectangulaire | Rectangular Mirror Miroir rectangulaire |
| DIMENSION | 18 x 36 " 24 x 32 " 30 x 40 " | 18 x 36 " 24 x 32 " 30 x 40 " |
| PRICE / PRIX | \$ 300 \$ 325 \$ 450 | \$ 300 \$ 325 \$ 450 |

WINDOW PANE FENÊTRE À CARREAUX

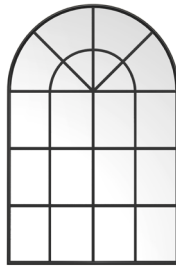


| | Trento Black Matte / Mat Noir | Trento Silver / Argent | Trento Gold / Or |
|--------------|---|---|---|
| TYPE | Window-Pane Mirror Miroir en style fenêtre | Window-Pane Mirror Miroir en style fenêtre | Window-Pane Mirror Miroir en style fenêtre |
| DESCRIPTION | Rectangular Window-Pane Mirror Miroir en style fenêtre rectangulaire | Rectangular Window-Pane Mirror Miroir en style fenêtre rectangulaire | Rectangular Window-Pane Mirror Miroir en style fenêtre rectangulaire |
| DIMENSION | 28 x 36 " | 28 x 36 " | 28 x 36 " |
| PRICE / PRIX | \$ 515 | \$ 515 | \$ 515 |

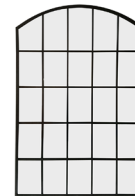
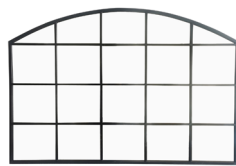


| | Sorento Black Matte / Mat Noir | Sorento Silver / Argent | Sorento Gold / Or |
|--------------|--|--|--|
| TYPE | Window-Pane Mirror Miroir en style fenêtre | Window-Pane Mirror Miroir en style fenêtre | Window-Pane Mirror Miroir en style fenêtre |
| DESCRIPTION | Round Window-Pane Mirror Miroir en style fenêtre rond | Round Window-Pane Mirror Miroir en style fenêtre rond | Round Window-Pane Mirror Miroir en style fenêtre rond |
| DIMENSION | 28 x 28 " | 28 x 28 " | 28 x 28 " |
| PRICE / PRIX | \$ 405 | \$ 405 | \$ 405 |

WINDOW PANE DELUXE
FENÊTRE À CARREAUX DE LUXE

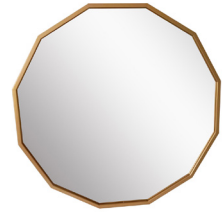
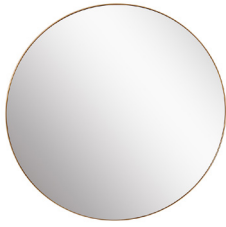


| | Messina Mate Black / Noir Mat | Messina Gold / Or | Amber |
|--------------|---|---|---|
| TYPE | Window-Pane Mirror <i>Miroir en style fenêtre</i> | Window-Pane Mirror <i>Miroir en style fenêtre</i> | Window-Pane Mirror <i>Miroir en style fenêtre</i> |
| DESCRIPTION | Arched Window-Pane Mirror <i>Miroir en style fenêtre arque</i> | Arched Window-Pane Mirror <i>Miroir en style fenêtre arque</i> | Arched Window-Pane Mirror <i>Miroir en style fenêtre arque</i> |
| DIMENSION | 28 X 42 " | 28 X 42 " | 32 X 48 " |
| PRICE / PRIX | \$ 515 | \$ 515 | \$ 515 |

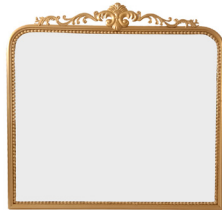


| | Lincoln H. 48x32 | Lincoln V. 32x48 |
|--------------|---|---|
| TYPE | Window-Pane Mirror <i>Miroir en style fenêtre</i> | Window-Pane Mirror <i>Miroir en style fenêtre</i> |
| DESCRIPTION | Arched Window-Pane Mirror <i>Miroir en style fenêtre arque</i> | Arched Window-Pane Mirror <i>Miroir en style fenêtre arque</i> |
| DIMENSION | 48 X 32 " | 32 X 48 " |
| PRICE / PRIX | \$ 525 | \$ 525 |

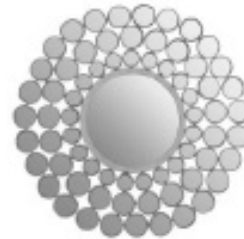
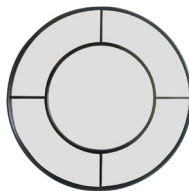
DECORATIVE METAL
MÉTAL DÉCORATIF



| | Lionel | Franco | Alexis | Cruz |
|--------------|--|---|--|--|
| TYPE | Decorative mirror / <i>Miroir décoratif</i> | Decorative mirror / <i>Miroir décoratif</i> | Decorative mirror / <i>Miroir décoratif</i> | Decorative mirror / <i>Miroir décoratif</i> |
| DESCRIPTION | Gold Round mirror / <i>Miroir rond or</i> | Gold Rectangular mirror / <i>Miroir rectangulaire or</i> | Gold Round mirror / <i>Miroir rond or</i> | Gold Round mirror / <i>Miroir rond or</i> |
| DIMENSION | 40 X 40" | 20 x 24" | 32 x 34 " | 36 X 36 " |
| PRICE / PRIX | \$ 420 | \$ 290 | \$ 350 | \$ 370 |



| | Darren | Lance | Zion | Veronica |
|--------------|--|--|--|--|
| TYPE | Decorative mirror / <i>Miroir décoratif</i> | Decorative mirror / <i>Miroir décoratif</i> | Decorative mirror / <i>Miroir décoratif</i> | Decorative mirror / <i>Miroir décoratif</i> |
| DIMENSION | 28 x 34 " | 30 X 30 " | 22 x 36 " | 40 x 30 " |
| PRICE / PRIX | \$ 390 | \$ 370 | \$ 350 | \$ 435 |



| | Tristan | Parma |
|--------------|---|--|
| TYPE | Decorative mirror / <i>Miroir décoratif</i> | Solar Framed Decorative Mirror / <i>Miroir décoratif en vitre</i> |
| DESCRIPTION | Black Round mirror / <i>Miroir rond noir</i> | Silver Finish Decorative Mirror / <i>Miroir décoratif argente</i> |
| DIMENSION | 30 x 30 " | 38 x 38 " |
| PRICE / PRIX | \$ 300 | \$ 620 |

**BEADED
PERLES**



| | Glendale | Nolta | Syla |
|--------------|--|--|---|
| TYPE | Beaded Decorative Mirror / <i>Miroir décoratif perlé</i> | Beaded Decorative Mirror / <i>Miroir décoratif perlé</i> | Beaded Decorative Mirror / <i>Miroir décoratif perlé</i> |
| DESCRIPTION | Rectangular Beaded Mirror / <i>Miroir rectangulaire perlé</i> | Rectangular Beaded Mirror / <i>Miroir rectangulaire perlé</i> | Hexagonal Beaded Mirror / <i>Miroir hexagonale perlé</i> |
| DIMENSION | 24 x 36 " 30 x 40 " | 23.5 x 71 " | 30 X 30" |
| PRICE / PRIX | (22") \$ 450 (24") \$ 560 | \$ 660 | \$ 330 |

**FRAMELESS BEVELLED GLASS
BISEAUTÉS-EN-VERRE**



| | Stirling | Perth | Kirkwall |
|--------------|---|--|--|
| TYPE | Bevelled Glass Mirror / <i>Miroir biseaute-en vitre</i> | Bevelled Glass Mirror / <i>Miroir biseaute-en vitre</i> | Bevelled Glass Mirror / <i>Miroir biseaute-en vitre</i> |
| DESCRIPTION | Square Bevelled Glass Mirror / <i>Miroir carré biseaute-en vitre ovale</i> | Rectangular Bevelled Glass Mirror / <i>Miroir biseaute-en vitre rectangulaire</i> | Bevelled Glass Mirror / <i>Miroir biseaute-en vitre</i> |
| DIMENSION | 24 x 24 " | 22 x 28 " 24 x 36 " | 22 x 28 " |
| PRICE / PRIX | \$ 210 | (22 x 28 ") \$ 200 (24 x 36 ") \$ 235 | \$ 200 |



| | Cardiff | Newport | Swansea |
|--------------|---|---|--|
| TYPE | Bevelled Glass Mirror / <i>Miroir biseaute-en vitre</i> | Bevelled Glass Mirror / <i>Miroir biseaute-en vitre</i> | Bevelled Glass Mirror / <i>Miroir biseaute-en vitre</i> |
| DESCRIPTION | Round Bevelled Glass Mirror / <i>Miroir biseaute-en vitre rond</i> | Oval Bevelled Glass Mirror / <i>Miroir biseaute-en vitre ovale</i> | Ornate Bevelled Glass Mirror / <i>Miroir biseaute-en vitre orné</i> |
| DIMENSION | 18 x 18 " 24 x 24 " 30 x 30 " | 20 x 28 " | 22 x 28 " |
| PRICE / PRIX | (18") \$ 180 (24") \$ 210 (30") \$ 290 | \$ 210 | \$ 210 |

ALL GLASS EN-VERRE



| | Irving | Brampton | Surrey | Jasmine | Betsy |
|--------------|---|---|---|---|---|
| TYPE | All Glass Mirrors / <i>Miroirs en vitre</i> | All Glass Mirrors / <i>Miroirs en vitre</i> | All Glass Mirrors / <i>Miroirs en vitre</i> | All Glass Mirrors / <i>Miroirs en vitre</i> | All Glass Mirrors / <i>Miroirs en vitre</i> |
| DESCRIPTION | Rectangular Mirror with all Glass Frame / <i>Miroir avec cadre en verre rectangulaire</i> | Rectangular Mirror with all Glass Frame / <i>Miroir avec cadre en verre rectangulaire</i> | Rectangular Mirror with all Glass Frame / <i>Miroir avec cadre en verre rectangulaire</i> | Rectangular Mirror with all Glass Frame / <i>Miroir avec cadre en verre rectangulaire</i> | Rectangular Mirror with all Glass Frame / <i>Miroir avec cadre en verre rectangulaire</i> |
| DIMENSION | 24 x 36 " 30 x 40 " | 24 x 36 " 30 x 40 " | 24 x 36 " 30 x 40 " | 31 X 47 " | 24 X 35 " |
| PRICE / PRIX | (24 x 36 ") \$ 400 (30 x 40 ") \$ 500 | (24 x 36 ") \$ 420 (30 x 40 ") \$ 530 | (24 x 36 ") \$ 370 (30 x 40 ") \$ 470 | \$ 630 | \$ 450 |



| | Richmond | Burnaby | Harrison |
|--------------|---|--|--|
| TYPE | All Glass Mirrors / <i>Miroirs en vitre</i> | All Glass Mirrors / <i>Miroirs en vitre</i> | All Glass Mirrors / <i>Miroirs en vitre</i> |
| DESCRIPTION | Round Decorative Mirror / <i>Miroir décoratif rond</i> | Round Mirror with all Glass Frame / <i>Miroir avec cadre en verre rond</i> | Round Mirror with all Glass Frame / <i>Miroir avec cadre en verre rond</i> |
| DIMENSION | 36 x 36 " | 30 x 30 " | 36 X 36 " |
| PRICE / PRIX | \$ 500 | \$ 450 | \$630 |

DECORATIVE WOOD
BOIS DÉCORATIF



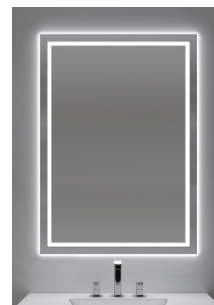
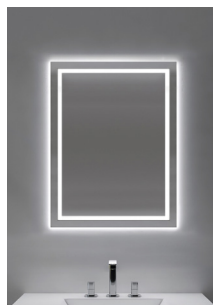
| | Eltra | Evan | Esbon | Hayden |
|--------------|---|---|---|---|
| TYPE | Wood Decorative Mirror/ <i>Miroir décoratif en bois</i> | Wood Decorative Mirror/ <i>Miroir décoratif en bois</i> | Wood Decorative Mirror/ <i>Miroir décoratif en bois</i> | Wood Decorative Mirror/ <i>Miroir décoratif en bois</i> |
| DESCRIPTION | Rectangualr Wood Mirror/ <i>Miroir rectangulaire en bois</i> | Rectangualr Wood Mirror/ <i>Miroir rectangulaire en bois</i> | Rectangualr Wood Mirror/ <i>Miroir rectangulaire en bois</i> | Rectangualr Wood Mirror/ <i>Miroir rectangulaire en bois</i> |
| DIMENSION | 32 x 44 " | 32 x 47 " | 32 x 43 " | 28 x 39 " |
| PRICE / PRIX | \$ 525 | \$ 660 | \$ 525 | \$ 460 |

SOLID WOOD LEANER MIRROR
MIROIRS EN BOIS MASSIF



| | Lucas | Winslet | Aaron | Carson |
|--------------|---|---|---|---|
| TYPE | Leaner Mirror/ <i>Miroir penchés</i> | Leaner Mirror/ <i>Miroir penchés</i> | Leaner Mirror/ <i>Miroir penchés</i> | Leaner Mirror/ <i>Miroir penchés</i> |
| DESCRIPTION | Rectangualr Wood Mirror/ <i>Miroir rectangulaire en bois</i> | Rectangualr Wood Mirror/ <i>Miroir rectangulaire en bois</i> | Rectangualr Wood Mirror/ <i>Miroir rectangulaire en bois</i> | Rectangualr Wood Mirror/ <i>Miroir rectangulaire en bois</i> |
| DIMENSION | 24 x 59 " | 32 x 63 " | 35 x 71 " | 33 x 69 " |
| PRICE / PRIX | \$ 660 | \$ 720 | \$ 1035 | \$ 990 |

LIGHTED
ÉCLAIRÉS



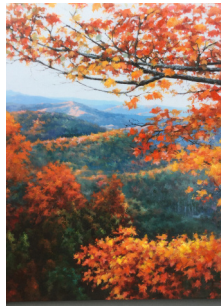
| | Caroline 24 | Caroline 30 |
|--------------|---|---|
| TYPE | Decorative Lighted Mirror / <i>Miroir lumineux décoratif</i> | Decorative Lighted Mirror / <i>Miroir lumineux décoratif</i> |
| DESCRIPTION | Rectangular LED Mirror / <i>Miroir DEL rectangulaire</i> | Rectangular LED Mirror / <i>Miroir DEL rectangulaire</i> |
| DIMENSION | 24 x 32 " | 30 x 42 " |
| PRICE / PRIX | \$ 730 | \$ 875 |

WALL ART / ART MURALE

LANDSCAPE ART ART DU PAYSAGE

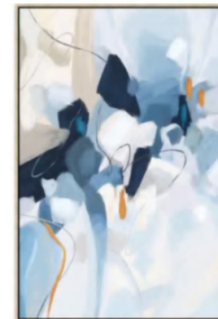


| | Mountain Lake | Fall Foliage | Sunset by the Sea | Northern Lights |
|--------------|--------------------------------|------------------------------|---------------------|---------------------|
| DESCRIPTION | Hand painted with silver frame | Hand painted with gold frame | Hand painted canvas | Hand painted canvas |
| DIMENSION | 30 x 60 x 1.5 " | 30 x 60 x 1.5 " | 30 x 60 x 1.5 " | 30 x 60 x 1.5 " |
| PRICE / PRIX | \$ 490 | \$ 490 | \$ 435 | \$ 435 |



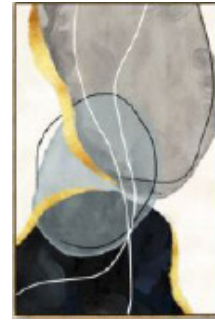
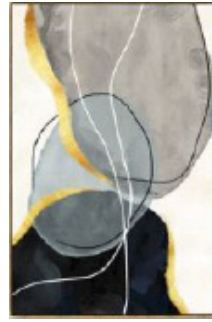
| | Mountain Waterfall | Fall Leaves | City View | Town Lake | City Vibe |
|--------------|---------------------|---------------------|---------------------|--------------------------------|---------------------|
| DESCRIPTION | Hand painted canvas | Hand painted canvas | Hand painted canvas | Hand painted with silver frame | Hand painted canvas |
| DIMENSION | 36 x 48 x 1.5 " | 36 x 48 x 1.5 " | 30 x 60 x 1.5 " | 30 x 60 x 1.5 " | 24 x 36 x 1.5 " |
| PRICE / PRIX | \$ 435 | \$ 435 | \$ 435 | \$ 435 | \$ 260 |

ABSTRACT ART ART ABTRAIT



| | Alethia | Melo | Vosa |
|--------------|-------------------------|--|------------------------------|
| DESCRIPTION | Hand painted canvas art | Hand painted canvas art with gold foil | Canvas print with gold frame |
| DIMENSION | 40 x 40 x 1.5 " | 40 x 40 x 1.5 " | 30 x 40 x 1.5 " |
| PRICE / PRIX | \$ 365 | \$ 435 | \$ 365 |

TRYPTIC
TRYPTIQUE



| | Zilla |
|--------------|--|
| DESCRIPTION | Canvas print with gold foil & frame - Set of 3 |
| DIMENSION | 24 x 36 x 1.5 " |
| PRICE / PRIX | \$ 530 |

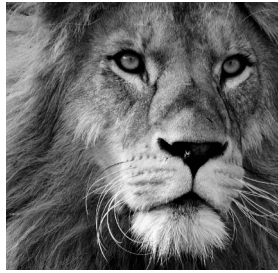


| | Balla |
|--------------|--|
| DESCRIPTION | Canvas print with gold foil & black frame - Set of 3 |
| DIMENSION | 24 x 36 x 1.5 " |
| PRICE / PRIX | \$ 480 |



| | Vertora |
|--------------|-------------------------|
| DESCRIPTION | Canvas print - Set of 3 |
| DIMENSION | 24 x 36 x 1.5 " |
| PRICE / PRIX | \$ 435 |

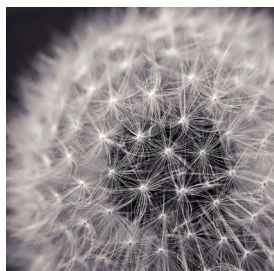
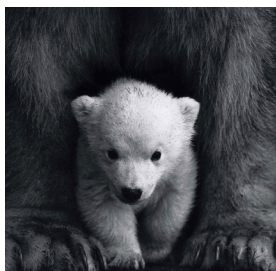
BLACK & WHITE ART
ART BLANC ET NOIR



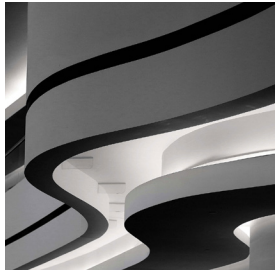
| | Lioness | Feline | Hound |
|--------------|--------------------|--------------------|--------------------|
| DESCRIPTION | Printed canvas art | Printed canvas art | Printed canvas art |
| DIMENSION | 30 x 30 x 1.5 " | 30 x 30 x 1.5 " | 30 x 30 x 1.5 " |
| PRICE / PRIX | \$ 260 | \$ 260 | \$ 260 |



| | Alpine | Stallion | Everlasting |
|--------------|--------------------|--------------------|--------------------|
| DESCRIPTION | Printed canvas art | Printed canvas art | Printed canvas art |
| DIMENSION | 30 x 30 x 1.5 " | 24 x 36 x 1.5 " | 30 x 50 x 1.5 " |
| PRICE / PRIX | \$ 260 | \$ 260 | \$ 290 |



| | Safeguard | Dandellion | Blossom |
|--------------|--------------------|--------------------|--------------------|
| DESCRIPTION | Printed canvas art | Printed canvas art | Printed canvas art |
| DIMENSION | 30 x 30 x 1.5 " | 30 x 30 x 1.5 " | 30 x 30 x 1.5 " |
| PRICE / PRIX | \$ 260 | \$ 260 | \$ 260 |



| | Infinite | Colosseum | Spiral |
|--------------|--------------------|--------------------|--------------------|
| DESCRIPTION | Printed canvas art | Printed canvas art | Printed canvas art |
| DIMENSION | 30 x 30 x 1.5 " | 30 x 30 x 1.5 " | 30 x 30 x 1.5 " |
| PRICE / PRIX | \$ 260 | \$ 260 | \$ 260 |



| | Eiffel Tower | Taj Mahal | Turbine |
|--------------|--------------------|--------------------|--------------------|
| DESCRIPTION | Printed canvas art | Printed canvas art | Printed canvas art |
| DIMENSION | 30 x 30 x 1.5 "" | 30 x 30 x 1.5 " | 30 x 30 x 1.5 " |
| PRICE / PRIX | \$ 260 | \$ 260 | \$ 260 |



| | Synergy | Timepiece |
|--------------|--------------------|--------------------|
| DESCRIPTION | Printed canvas art | Printed canvas art |
| DIMENSION | 30 x 30 x 1.5 " | 30 x 30 x 1.5 " |
| PRICE / PRIX | \$ 260 | \$ 260 |

RUNNERS / TAPIS

- 1 Choose a collection ——— Choisissez une collec-
 2 Choose a colour ——— Choisissez une cou-
 3 Choose a size ——— Choisissez une grandeur



| Nadia | |
|----------------------------------|--|
| TYPE | Antislip runner / Tapis antidérapant |
| DESCRIPTION | Hand finished shag style rug / Tapis à poils longs fini à la main |
| COLORS / COULEURS | (Tan / Bronzage) (Chocolate /Chocolat) (Taupe) (Cream / Crème) (Gray /Gris) |
| CHOOSE / CHOISIR DIMENSION | 2'2" X 3'11" 2'2" X 6'7" 3'3" X 4'7" 4'4" X 6'5" |

| PRICE /PRIX | 2'2"x3'11" | 2'2"x6'7" | 3'3"x3'11" | 4'4"x6'5" |
|-------------|------------|-----------|------------|-----------|
| | \$ 175 | \$ 230 | \$ 275 | \$ 365 |

| Vista | |
|----------------------------------|---|
| TYPE | Antislip runner / Tapis antidérapant |
| DESCRIPTION | Hand finished shag style rug / Tapis à poils longs fini à la main |
| COLORS / COULEURS | (Gray /Gris) (Tan / Bronzage) (Cream / Crème) (Taupe) (Black / Noir) |
| CHOOSE / CHOISIR DIMENSION | 2'2" X 3'11" 2'2" X 6'7" 3'3" X 4'7" 4'4" X 6'5" |

| PRICE /PRIX | 2'2"x3'11" | 2'2"x6'7" | 3'3"x3'11" | 4'4"x6'5" |
|-------------|------------|-----------|------------|-----------|
| | \$ 175 | \$ 230 | \$ 275 | \$ 365 |

| Cabana | |
|----------------------------------|--|
| TYPE | Antislip runner / <i>Tapis antidérapant</i> |
| DESCRIPTION | Hand finished shag style rug / <i>Tapis à poils longs fini à la main</i> |
| COLORS / COULEURS | (Tan / Bronzage) (Chocolate /Chocolat) (Taupe) (Black / Noir) (Gray /Gris) (Ivory / Ivoire) |
| CHOOSE / CHOISIR DIMENSION | 2'2" X 3'11" 2'2" X 6'7" 3'3" X 4'7" 4'4" X 6'5" |

| PRICE /PRIX | 2'2"x3'11" | 2'2"x6'7" | 3'3"x3'11" | 4'4"x6'5" |
|-------------|------------|-----------|------------|-----------|
| | \$ 175 | \$ 230 | \$ 275 | \$ 365 |



| Solea | |
|----------------------------------|--|
| TYPE | Antislip runner / <i>De passage antidérapant</i> |
| DESCRIPTION | Hand finished shag style rug / <i>Tapis à poils longs fini à la main</i> |
| COLORS / COULEURS | (Tan / Bronzage) (Chocolate /Chocolat) (Taupe) (Black / Noir) (Gray /Gris) (Ivory / Ivoire) |
| CHOOSE / CHOISIR DIMENSION | 2'2" X 3'11" 2'2" X 6'7" 3'3" X 4'7" 4'4" X 6'5" |

| PRICE /PRIX | 2'2"x3'11" | 2'2"x6'7" | 3'3"x3'11" | 4'4"x6'5" |
|-------------|------------|-----------|------------|-----------|
| | \$ 175 | \$ 230 | \$ 275 | \$ 365 |



LAMPS / LAMPES



| | Adele Black - Noir | Adele Gold - Or | Adele Brushed Nickel |
|--------------|--------------------|-----------------|----------------------|
| DESCRIPTION | Iron lamp | Iron lamp | Iron Lamp |
| DIMENSION | 15 x 15 x 21 " | 15 x 15 x 21 " | 15 x 15 x 21 " |
| PRICE / PRIX | \$ 430 | \$ 430 | \$ 430 |



| | Paige Black - Noir | Paige Brushed Nickel | Jodie | Zoey |
|--------------|--------------------|----------------------|----------------|----------------------|
| DESCRIPTION | Iron lamp | Iron lamp | Iron lamp | Iron lamp |
| DIMENSION | 15 x 7 x 22 " | 15 x 7 x 22 " | 14 x 14 x 58 " | 11.5 x 11.5 x 16.5 " |
| PRICE / PRIX | \$ 290 | \$ 290 | \$ 510 | \$ 400 |

CREDIT APPLICATION/APPLICATION DE CRÉDIT

Legal Name of Company / Nom légal de cie: _____

Trade style(s) / Raison(s) sociale(s): _____

Complete Address / Adresse Complète: _____

City / Ville: _____ Province: _____ Country/Pays: _____ Code: _____

Telephone: _____ E-mail: _____

SHAREHOLDERS / ACTIONNAIRE(S)

Name/Nom: _____ Title/Titre: _____ %: _____

Name/Nom: _____ Title/Titre: _____ %: _____

In existence since/ Opère depuis: _____ Present Control / Administrateur(s) Actuel : _____

U.S. Applicants - IRS # _____ Tax Code Exempt # _____

OPERATIONS:

AFFILIATED COMPANY(IES) / COMPAGNIES AFFILIÉE(S) :

FINANCIAL INSTITUTION / INSTITUTION FINANCIERE:

BANK/BAQUE

Complete Address / Adresse Complète: _____

City / Ville: _____ Province: _____ Country/Pays: _____ Code: _____

Telephone: _____ Fax: _____ Contact(e): _____ Acct./Cpte#: _____

TRADE REFERENCES/ RÉFÉRENCES:

Name / Nom: _____ City/Ville: _____ Tel: _____

Name / Nom: _____ City/Ville: _____ Tel: _____

Name / Nom: _____ City/Ville: _____ Tel: _____

CONTACT INFO / COORDONNÉES:

Name of Owner/Propriétaire: _____ Email/Courriel: _____ Tel: _____

Name of Owner/Propriétaire: _____ Email/Courriel: _____ Tel: _____

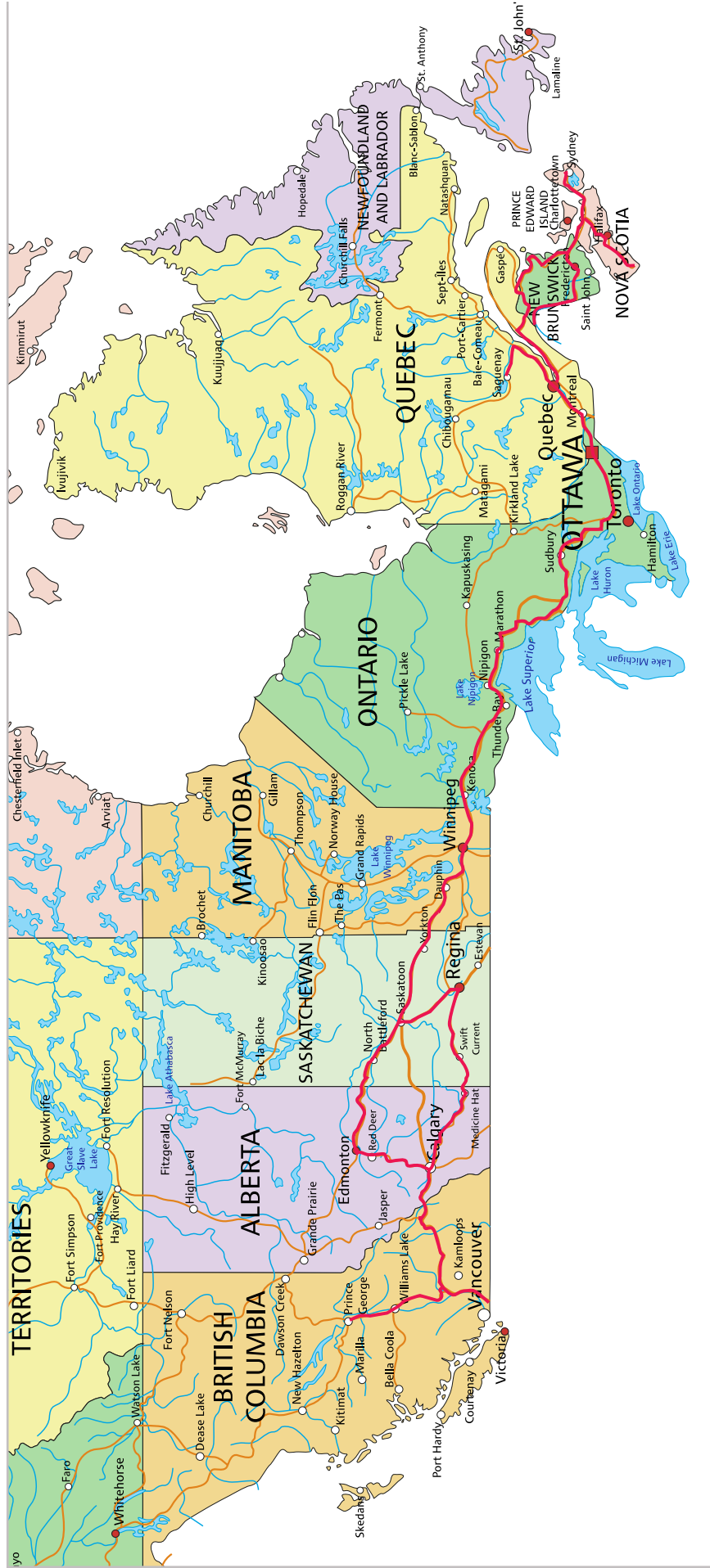
Name of Owner/Propriétaire: _____ Email/Courriel: _____ Tel: _____

The applicant authorizes CREDITFAX to verify all the information given in this credit application and to communicate said results, in order to establish an authorized line of credit. Further, the undersigned Buyer authorizes the bank and the trade references listed above to release the information necessary to CREDITFAX.

Le requérant autorise CREDITFAX à vérifier les informations données avec la présente demande de crédit, le tout dans le but d'établir une ligne de crédit.

Name of president / Signing Officer : _____

Signature: _____ Title/Titre _____



Canada - prepaid delivery includes all major cities (outlined in red on the map). Some remote areas may require an additional charge. (Pre-paid delivery applies to B2B and from dock to dock.)

USA - prepaid delivery is not included in Alaska and Hawaii and some remote areas.

Canada - La livraison prépayée comprend toutes les grandes villes (indiquées en rouge sur la carte). Certaines régions éloignées peuvent nécessiter des frais supplémentaires. (La livraison prépayée est de commerce à commerce et de quai à quai uniquement.)

États-Unis - la livraison prépayée n'est pas incluse en Alaska et à Hawaï et dans certaines régions éloignées.

To ensure your area is included please contact orders@bainsignature.com / Pour vous assurer que votre zone est incluse, veuillez contacter orders@bainsignature.com

10 Year Limited Warranty for Acrylic Freestanding Bathtubs.

1. Warranty Coverage:

We warrant our acrylic freestanding bathtubs to be free from defects in materials and workmanship for a period of 10 years from the date of purchase. This warranty applies only to the original purchaser and is non-transferable.

2. Covered Components:

This warranty covers the acrylic bathtub shell and its associated components, including the surface finish, construction, and integrity of the bathtub.

3. Exclusions:

The warranty does not cover damages or defects resulting from improper installation, misuse, abuse, neglect, accidents, modifications, improper maintenance, or normal wear and tear. This warranty does not cover any costs associated with installation, removal, or transportation of the bathtub.

4. Warranty Claim Process:

In the event that a defect covered by this warranty arises, please contact our customer service department within 10 days of discovering the issue. You may be required to provide proof of purchase, photographs, or other supporting documentation. Our customer service team will guide you through the warranty claim process.

5. Warranty Remedies:

At our discretion, we will either repair or replace the defective part or product. If a repair or replacement is not feasible, we may offer an equivalent product or a refund.

6. Limitations:

Our liability under this warranty is limited to the repair, replacement, or refund as described above. We shall not be liable for any indirect, incidental, or consequential damages arising out of the use or inability to use our freestanding acrylic bathtubs, or for any claim by any other party.

1 Year Limited Warranty in all other products:

Déclaration de garantie limitée de 10 ans pour les baignoires autoportantes en acrylique:

1. Couverture de la garantie :

Nous garantissons que nos baignoires autoportantes en acrylique sont exemptes de défauts de matériaux et de fabrication pendant une période de 10 ans à compter de la date d'achat. Cette garantie ne s'applique qu'à l'acheteur initial et n'est pas transférable.

2. Composants couverts :

Cette garantie couvre la baignoire en acrylique et ses pièces, y compris la finition de la surface, la structure et l'intégrité de la baignoire.

3. Conditions de garantie :

La garantie ne couvre pas les dommages ou les défauts résultant d'une mauvaise installation, d'une mauvaise utilisation, d'un abus, d'une négligence, d'accidents, de modifications, d'un mauvais entretien ou de l'usure normale. Cette garantie ne couvre pas les coûts liés à l'installation, à l'enlèvement ou au transport de la baignoire.

4. Procédure de réclamation :

En cas de défaut couvert par la présente garantie, veuillez contacter notre service à la clientèle dans les 10 jours suivant la découverte du problème. Il peut vous être demandé de fournir une preuve d'achat, des photos ou d'autres documents. Notre service à la clientèle vous guidera tout au long de la procédure de réclamation au titre de la garantie.

5. Recours de la garantie :

À notre discrétion, nous réparerons ou remplacerons la pièce ou le produit défectueux. Si une réparation ou un remplacement n'est pas possible, nous pouvons proposer un produit équivalent ou un remboursement.

6. Limitations :

Notre responsabilité au titre de la présente garantie est limitée à la réparation, au remplacement ou au remboursement tels que définis ci-dessus. Nous ne sommes pas responsables des dommages indirects, accidentels ou autre résultant de l'utilisation ou de l'incapacité d'utiliser nos baignoires acryliques autoportantes, ou de toute réclamation de la part d'une autre partie.

1 an de garantie pour tous les autres produits.

BAIN
SIGNATURE

7300 Sherbrooke St. West
Montreal, QC, Canada
H4B 1R7

(514) 482-5403 (Montreal)
1-888-232-2845 (Toll-Free)

www.bainsignature.com

Orders / Commandes:
orders@bainsignature.com
Service:
service@aebath.com

05-2023