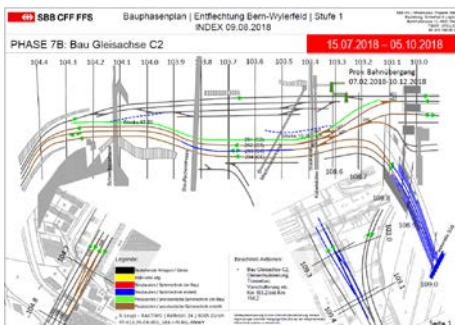


Entflechtung Bern Wylerfeld

- > Bauphasenplanung
- > Terminplanung
- > Intervallplanung



V. Leupi – RAILTIME GmbH
 Räfelstrasse 24
 8045 Zürich
 T: +41 71 777 30 00
 M: + 41 79 767 07 07
 E: fabien.currat@railtime.ch
 www.railtime.ch

Bauherrin

Schweizerische Bundesbahnen SBB | I-PJ | Projekte Olten | BSL

Projektbeschreibung

Mit der Entflechtung Bern Wylerfeld entsteht eine neue Unterwerfung (Tunnel- & Rampenbauwerke) zwischen dem Hauptbahnhof Bern und dem Bahnhof Wankdorf. Diese dient einer Leistungssteigerung und der Fahrplanstabilität auf der Linie Bern-Thun.

Parallel zur Realisierung des Entflechtungsbauwerkes Wylerfeld wird auch der Bahnhof Wankdorf (Südseite) den zukünftigen Benutzerbedürfnissen angepasst.

Die Entflechtung Bern Wylerfeld und der Ausbau des Bahnhofs Wankdorf stellen ein zentrales Element im Knoten «Zukunft Bahnhof Bern» dar.

Projektbudget

CHF ~ 270 Millionen

Projektierung | Realisierung

Projektierung: 2008 – 2015 | Realisierung: 2016 - 2023

Funktion | Leistungen der Firma V. Leupi - RAILTIME

Umsetzung der stufengerechten Bauphasenplanung gemäss SBB-Handbuch zur Bauphasenplanung:

- Ab 2008 > Bauphasenplanung Stufe 0
 Studienphase: Variantenanalyse zur bahn- und baubetrieblichen Umsetzung des Entflechtungsbauwerkes. Berücksichtigte Variante: Schaffung der Baufreiheit mittels Gleisprovisorien (siehe Foto).
- 2014-2017 > Bauphasenplanung Stufe 1
 Ab Vorprojekt: Detaillierung der Bauphasenplanung Stufe 0 zwecks Bestimmung und Reservation der Netzkapazitäten (Intervalle) für die Umsetzung des Bauvorhabens.
 Kontrolle und Anpassung Bauphasen- und Terminplanung zur Reduktion bahnbetrieblicher Einschränkungen.
- 2015-2016 > Bauphasenplanung Stufe 2
 Ab Ausführungsprojekt: Exakte Intervallplanung und -Bestellung je Baujahr (ab 2016)
 Führung und Durchführung von Termindurchsprachesitzungen mit den Ausführenden (Baunternehmer, SBB-IH, SBB-Fachdienste, OBL, etc.).
 Kontrolle Intervallbestellung im SBB Tool Railsys.
- 2015-2017 > Bauphasenplanung Stufe 3
 dato Minutenschafe Terminplanung besonders komplexer Intervalle.
 Abstimmung der Detailtätigkeiten mit den Ausführenden