

WE ARE WE ARE  
FEEL & MIX FEEL & MIX  
MUST MUST  
CATALOGUE CATALOGUE  
WE ARE WE ARE  
FEEL & MIX FEEL & MIX  
MUST MUST

**TAU**  
*cerámica*

FEEL





## La marca

### *Brand*

TAU se consolida como marca de referencia mundial en el sector cerámico, por la calidad técnica y estética de nuestro producto, por nuestra apuesta constante por la innovación y el desarrollo y por el compromiso con nuestro entorno social y ambiental.

*TAU is consolidated as a world reference brand in the ceramic sector. We are proud of our commitment to innovation and development and our commitment to our social and environmental surroundings.*

The image shows a modern building facade with a grid of light-colored panels. The TAU logo is prominently displayed in large, white, three-dimensional block letters. Below it, the word 'ceramica' is written in a white, cursive script. The building is set against a bright blue sky with scattered white clouds. In the foreground, the tops of green trees are visible.

TAU  
ceramica

# MISIÓN

*OUR MISSION*

Transformamos la naturaleza para crear soluciones cerámicas que ayuden a nuestros clientes en su crecimiento y diferenciación.

*We transform nature to create ceramic solutions that help our clients in their growth and differentiation.*

# VISIÓN

OUR VISION

Liderar el sector cerámico a través  
de una experiencia de compra  
empática que ayude al vendedor a  
vender y al comprador a decidir.

*Leading ceramic industry through  
a purchasing experience  
empathy that helps the seller to  
sell and the buyer to decide.*





EMPATÍA  
EMPATHY



MEZCLA  
MIXTURE



LIDERAZGO  
E ILUSIÓN

LEADERSHIP & ENTHUSIASM



SOSTENIBILIDAD &  
MEDIO AMBIENTE

SUSTAINABILITY & ENVIRONMENT



## Desarrollo sostenible *Sustainable development*

TAU cerámica cuenta con un sistema de gestión ambiental para identificar y minimizar el impacto de sus operaciones sobre las emisiones atmosféricas, aguas residuales, residuos y contaminación acústica. Sistema Integrado de Gestión (SIG), diseñado por Ecoembes y encaminado a la recogida selectiva y recuperación de residuos de envases para su tratado, reciclado y valoración.

La compañía cuenta con Declaraciones Ambientales de Producto (DAP) para todas las familias de producto que comercializa. Una declaración concedida por Aenor en 2014 y ampliada en 2015 que destaca productos respetuosos con el medio ambiente.

---

*TAU ceramics has an environmental management system to identify and minimize the impact of its operations on air emissions, wastewater, waste and noise pollution. Integrated Management System (SIG), designed by Ecoembes and aimed at the selective collection and recovery of packaging waste for treatment, recycling and assessment.*

*The company has Environmental Product Declarations (EPDs) for all the product families it markets. A declaration granted by Aenor in 2014 and extended in 2015 that highlights environmentally friendly products.*

**GlobalEPD**  
VERIFIED ENVIRONMENTAL DECLARATION

**AENOR**  
Confía

“

Aplicando criterios de mejora continua, llevamos a cabo una valorización interna de los residuos y una recogida selectiva de los mismos como cartón, plástico o madera.

*Applying criteria of continuous improvement, we carry out an internal recovery of the waste and a selective collection of the same as cardboard, plastic or wood.*

”

#### Uso de energías limpias / *Green energy used*

> 67%

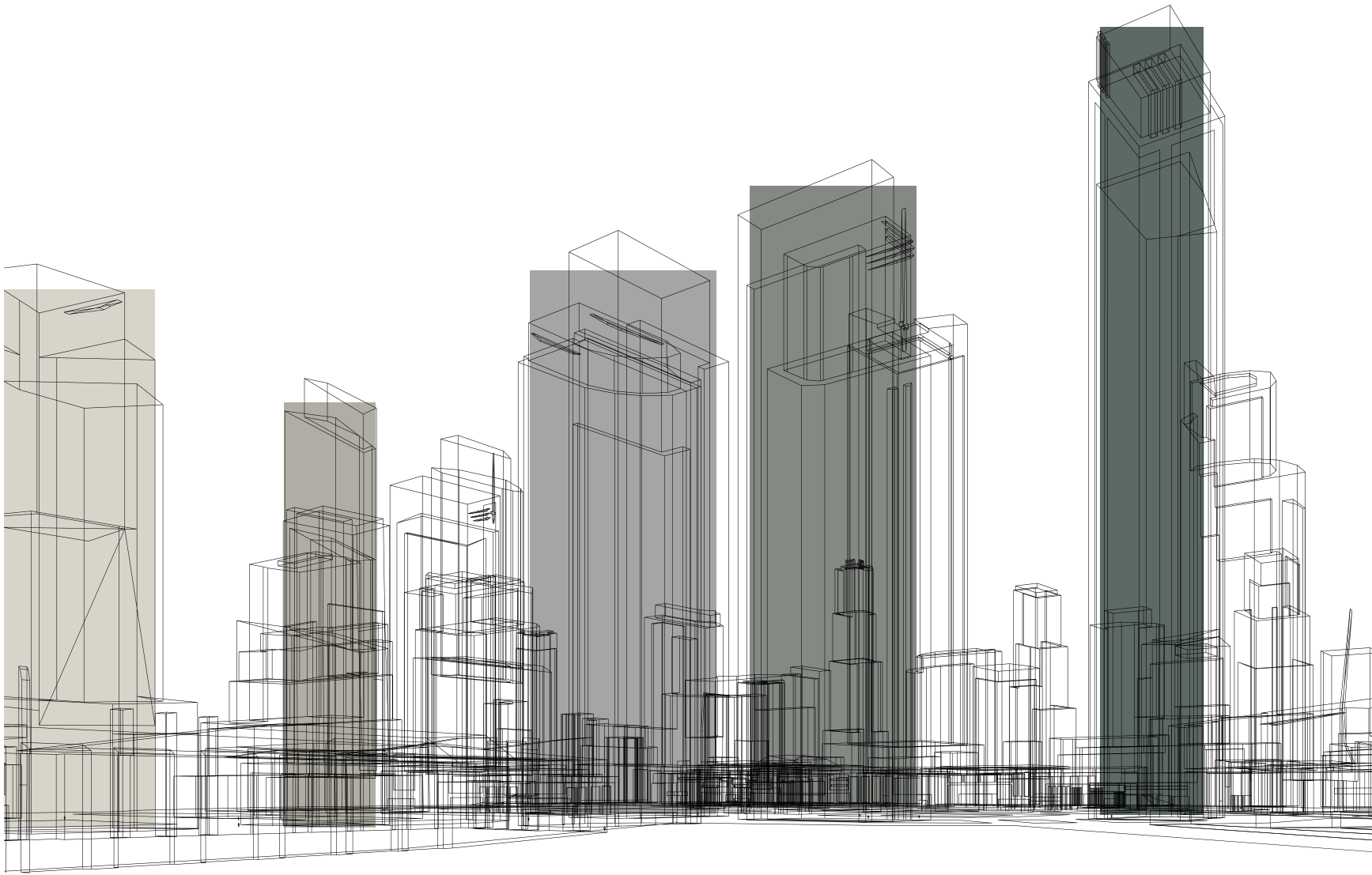
#### Recuperación aguas / *wastewater recovery*

> 87%

TAU está comprometida con la optimización en la gestión del agua, basada en los principios de reutilización y optimización de la misma en diferentes procesos. Además, apuesta por la aplicación constante criterios de eficiencia energética en sus instalaciones y actividades.

---

*TAU is committed to the optimisation of water management, based on the principles of reuse and optimisation of water in different processes. It is also committed to the constant application of energy efficiency criteria in its facilities and activities.*





**P** PORCELÁNICO ESMALTADO  
GLAZED PORCELAIN  
GRÉS CÉRAMÉ ÉMAILLÉ

**P\*** GRES PASTA BLANCA  
WHITE BODY FLOOR TILE  
GRÉS PÂTE BLANCHE

**P\*\*** GRES PASTA ROJA  
RED BODY FLOOR TILE  
GRÉS PÂTE ROUGE

**Rc** RECTIFICADO  
RECTIFIED TILES  
RECTIFIÉ

**V1** TONO UNIFORME  
UNIFORM TONE  
TON UNIFORME

**V2** LIGERA DESTONIFICACIÓN  
LIGHT SHADE VARIATION  
VARIATION DE NUANCE LÉGÈRE

**V3** DESTONIFICACIÓN MODERADA  
MODERATE SHADE VARIATION  
VARIATION DE NUANCE MODÉRÉE

**Nr** NO RECTIFICADO  
NON RECTIFIED  
NON RECTIFIÉ

DIMENSIÓN Y APARIENCIA  
DIMENSION AND APPEARANCE  
DIMENSION ET APPARENCE

RESISTENCIA A LA ABRASIÓN PROFUNDA  
RESISTANCE TO DEEP ABRASION  
RÉSISTANCE À L'ABRASION PROFONDE

RESISTENCIA A LA HELADA  
FROST RESISTANCE  
RÉSISTANCE AU GEL

RESISTENCIA A LAS MANCHAS  
STAIN RESISTANCE  
RÉSISTANCE AUX TACHES

ABSORCIÓN DE AGUA  
WATER ABSORPTION  
ABSORPTION D'EAU

RESISTENCIA A LA FLEXIÓN  
TENSILE STRENGTH  
RÉSISTANCE A LA FLEXION

RESISTENCIA AL CUARTEO  
CRAZING RESISTANCE  
RÉSISTANCE AUX CASSURES

RESISTENCIA AL DESLIZAMIENTO  
SLIP RESISTANCE  
RÉSISTANCE AUX GLISSEMENT

RESISTENCIA A LA ABRASIÓN SUPERFICIAL  
RESISTANCE TO SUPERFICIAL ABRASION  
RÉSISTANCE À L'ABRASION DE SURFACE

RESISTENCIA TÉRMICA  
THERMAL RESISTANCE  
RÉSISTANCE THERMIQUE

RESISTENCIA QUÍMICA  
CHEMICAL RESISTANCE  
RÉSISTANCE CHIMIQUE

FUERA DE ESCALA  
OUT OF SCALE  
HORS ÉCHELLE

PRODUCTO DISPONIBLE EN PICKING  
AVAILABLE PRODUCT IN PICKING  
PRODUIT DISPONIBLE EN PICKING

Cement

Argos	22
Cancan	24
Cementine	26
Maison	28
Walmer	30

Stone

Belgianblue	34
Belice	36
RLV Astra Fidenza	38
RLV Rivera	40
RLV Tabarca	42

Wood

Bohars	46
Eternal	48
Loire	50
Origin	52
Ragusa	54
Rennes	56

Clay

Albarracín	60
------------	----

Marble

Amoche	64
Aramoun	66
Bergamo	68
Burano	70
Canova	72
Cervino	74
Crema Marfil	76
Cumana	78
Delight	80
Faraya	82
Kian	84
Lari	86
Lotus	88
Monteleone	90
Muse	92
Saffire	94
Sfera	96
Vernia	98

# Cements

COLLECTION

22	24	26	28	30
<b>Argos</b>	<b>Cancan</b>	<b>Cementine</b>	<b>Maison</b>	<b>Walmer</b>

Brillo Glossy

# ARGOS

P\* V2+ R<sub>c</sub> NR<sub>0</sub>

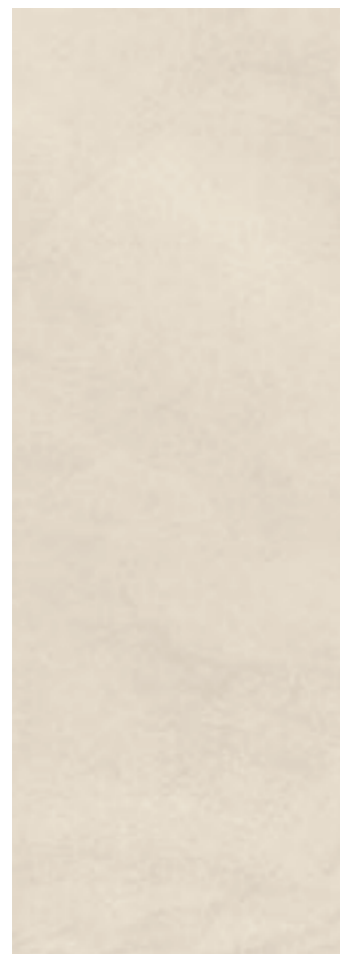
## FORMATS



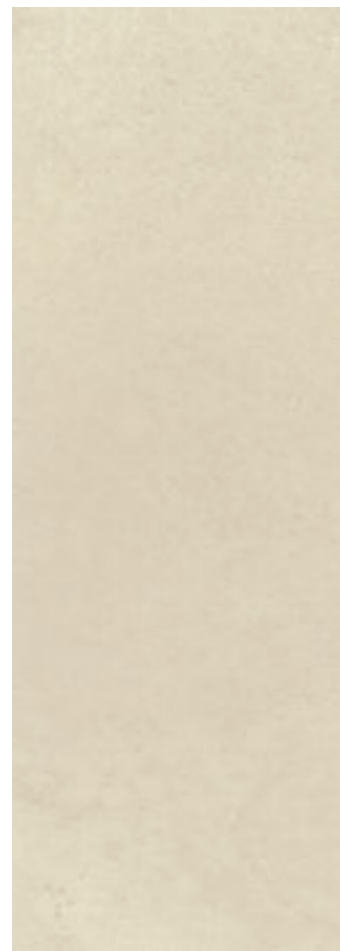
60x60 (F) / 24"x24"

Glossy M 08

Glossy M 06



**Pearl**  
NCS S 1002-Y



**Ivory**  
NCS S 1005-Y30R

## TECHNICAL SPECIFICATIONS



Floor tile Argos Pearl 60x60.

**ARGOS**



**Pearl**  
NCS S 3000-N

**Silver**  
NCS S 3500-N

**Gray**  
NCS S 4500-N

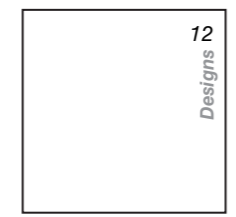
**Tan**  
NCS S 4005-Y50R

Natural Matt

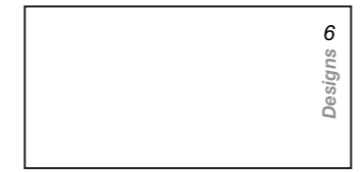
# CANCAN

P V2 R<sub>c</sub> NR<sub>o</sub>

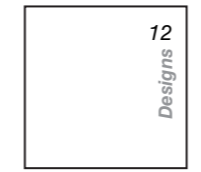
## FORMATS



75x75 / 30"x30"  
Natural M 13



60x120 (F) / 24"x48"  
Natural M 18



60x60 (F) / 24"x24"  
Natural M 08  
Natural M 06

## MOSAICS



**Cancan**  
30x30 (5x5) 12"x12"  
Natural M 45

Disponible en todos los colores.  
Available in all colours.  
Disponible dans tous les coloris.



## TECHNICAL SPECIFICATIONS

CUMPLE	<0,5%	110 / 150	45 / 60	RESISTE	RESISTE	RESISTE	GA	C5	3/4

\* Posibilidad de tratamiento C2/C3 sobre el acabado natural. Consulte condiciones. Este tratamiento puede producir cambio de color en las tonalidades oscuras.  
 \* Possibility to get C2/C3 anti-slip rating for Nat finish. Check conditions. This process may generate shade variation in dark colours.  
 \* Possibilité de traitement C2/C3 sur la finition naturelle. Consultez les conditions. Ce traitement peut produire un changement de couleur dans les tons foncés.



MUST  
TAU

Floor tile Cancan Silver 60x60.

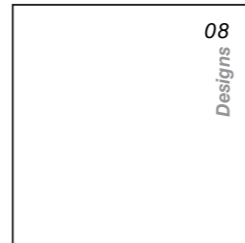
CANCAN

Natural Matt

# CEMENTINE

P V2+ R<sub>c</sub> 

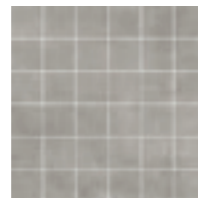
## FORMATS



90x90 / 36"x36"


 Natural M 20

## MOSAICS



Cementine

30x30 (5x5) 12"x12"

 Natural M 45

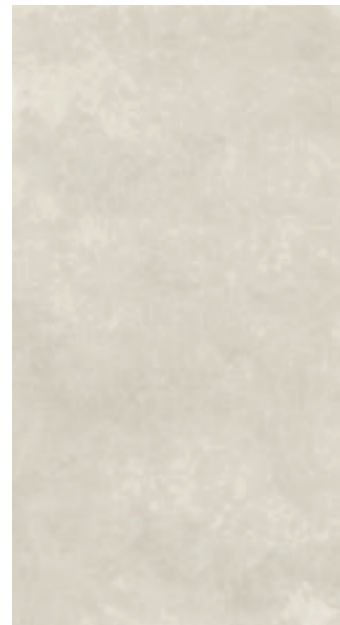
Disponible en todos los colores.  
Available in all colours.  
Disponible dans tous les coloris.



## TECHNICAL SPECIFICATIONS



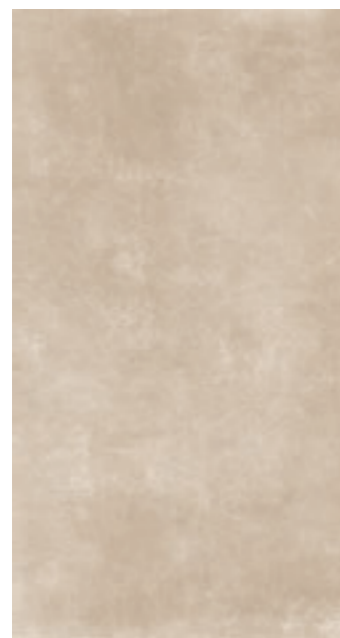
\* Posibilidad de tratamiento C2/C3 sobre el acabado natural. Consulte condiciones. Este tratamiento puede producir cambio de color en las tonalidades oscuras.  
\* Possibility to get C2/C3 anti-slip rating for Nat finish. Check conditions. This process may generate shade variation in dark colours.  
\* Possibilité de traitement C2/C3 sur la finition naturelle. Consultez les conditions. Ce traitement peut produire un changement de couleur dans les tons foncés.



  
**White**  
NCS S 1502-B50G



  
**Silver**  
NCS S 3502-G



  
**Tan**  
NCS S 2005-G90Y



Floor tile Cementine Silver 90x90.

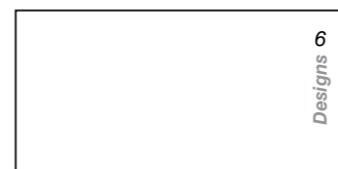


Natural Matt

# MAISON

P V2+ R<sub>c</sub> NR<sub>o</sub>

## FORMATS



60x120 (F) / 24"x48"  
Natural M 18



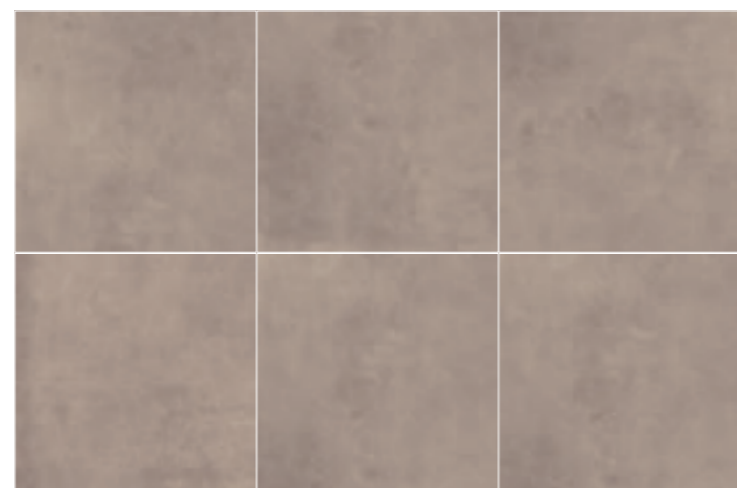
60x60 (F) / 24"x24"  
Natural M 08  
Natural M 06

## MOSAICS



Maison  
30x30 (5x5) 12"x12"  
Natural M 45

Disponible en todos los colores.  
Available in all colours.  
Disponible dans tous les coloris.



## TECHNICAL SPECIFICATIONS

CUMPLE	<0,5%	110 / 150	45 / 60	RESISTE	RESISTE	RESISTE	GA	C5	WHITE PEI 4 TAN + SILVER PEI 3

\* Posibilidad de tratamiento C2/C3 sobre el acabado natural. Consulte condiciones. Este tratamiento puede producir cambio de color en las tonalidades oscuras.  
 \* Possibility to get C2/C3 anti-slip rating for Nat finish. Check conditions. This process may generate shade variation in dark colours.  
 \* Possibilité de traitement C2/C3 sur la finition naturelle. Consultez les conditions. Ce traitement peut produire un changement de couleur dans les tons foncés.



White  
NCS S-1502-Y



Tan  
NCS S 2502-Y



Silver  
NCS S 3005-G20Y



Floor tile Maison Silver 60x120.

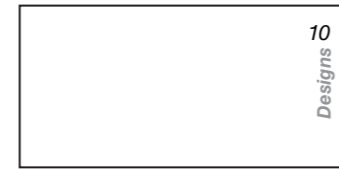
Natural Matt

# WALMER

P V2+ R<sub>c</sub> NR<sub>o</sub>

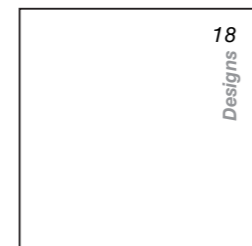
## FORMATS

  
**White**  
NCS S 2002-R



60x120 (F) / 24"x48"  
Natural M 18

  
**Pearl**  
NCS S 1500-N



90x90 / 36"x36"  
Natural M 20



60x60 (F) / 24"x24"  
Natural M 09  
Natural M 06  
Adz M 08  
Adz M 08

Disponible en Greige, Tan y Pearl  
Available in Greige, Tan and Pearl  
Disponible en Greige, Tan et Pearl

  
**Silver**  
NCS S 3500-N

## MOSAICS



**Walmer**  
30x30 (5x5) 12"x12"  
Natural M 45

Disponible en todos los colores.  
Available in all colours.  
Disponible dans tous les coloris.

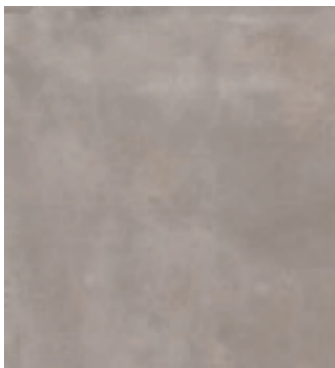
  
**Greige**  
NCS S 2502-Y

## TECHNICAL SPECIFICATIONS



\* Posibilidad de tratamiento C2/C3 sobre el acabado natural. Consulte condiciones. Este tratamiento puede producir cambio de color en las tonalidades oscuras.  
\* Possibility to get C2/C3 anti-slip rating for Nat finish. Check conditions. This process may generate shade variation in dark colours.  
\* Possibilité de traitement C2/C3 sur la finition naturelle. Consultez les conditions. Ce traitement peut produire un changement de couleur dans les tons foncés.

  
**Tan**  
NCS S 2005-Y50R



Floor tile Walmer Silver 90x90.

# Stones

## COLLECTION

34	Belgianblue
36	Belice
38	RLV Astra Fidenza
40	RLV Rivera
42	RLV Tabarca

**TAU**  
*cerámica*

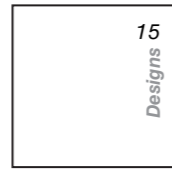
STONES / PIEDRAS / PIERRES

Natural Matt

# BELGIANBLUE

P V2+ R<sub>c</sub> NR<sub>0</sub>

## FORMATS



60x60 (F) / 24"x24"

- Natural M 08
- Natural M 06



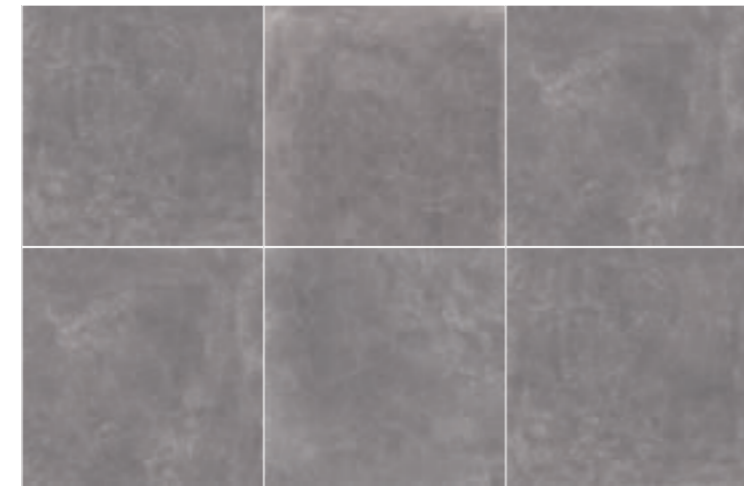
**Tan**  
NCS S 2502-Y



**Silver**  
NCS S 4005-R80B



**Gray**  
NCS S 5005-B20G



## TECHNICAL SPECIFICATIONS



\* Posibilidad de tratamiento C2/C3 sobre el acabado natural. Consulte condiciones. Este tratamiento puede producir cambio de color en las tonalidades oscuras.  
 \* Possibility to get C2/C3 anti-slip rating for Nat finish. Check conditions. This process may generate shade variation in dark colours.  
 \* Possibilité de traitement C2/C3 sur la finition naturelle. Consultez les conditions. Ce traitement peut produire un changement de couleur dans les tons foncés.



MUST  
TAU

Floor tile Belgianblue Gray 60x60.

BELGIANBLUE



# NEW

IN&OUT

# BELICE

P V2+ N<sub>R</sub> O R<sub>c</sub>



## FORMATS



60x60 / 24"x24"  
□ IN&OUT M 11

60,8x60,8 / 24,3"x24,3"  
○ IN&OUT M 08



## TECHNICAL SPECIFICATIONS



\* Posibilidad de tratamiento C2/C3 sobre el acabado natural. Consulte condiciones. Este tratamiento puede producir cambio de color en las tonalidades oscuras.  
\* Possibility to get C2/C3 anti-slip rating for Nat finish. Check conditions. This process may generate shade variation in dark colours.  
\* Possibilité de traitement C2/C3 sur la finition naturelle. Consultez les conditions. Ce traitement peut produire un changement de couleur dans les tons foncés.

 Sand  
NCS S 1005-Y20R



MUST  
TAU

Floor tile Belice Sand 60x60.

BELICE

Natural Matt

# RLV ASTRA FIDENZA

P V2+ Nr○

## FORMATS

Designs 8

17x52 / 8,7"x20,5"

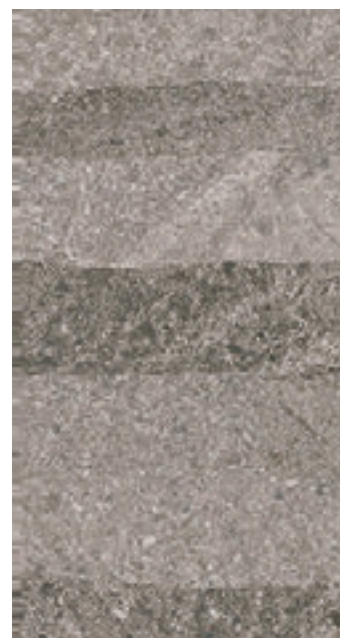
○ Natural M 07



**Tan**  
NCS S 3005-Y50R



**Gray**  
NCS S 2002-G



**Graphite**  
NCS S 6502-Y



## TECHNICAL SPECIFICATIONS

CUMPLE	0,5%	45 / 60	RESISTE	RESISTE	RESISTE	GA	C5	

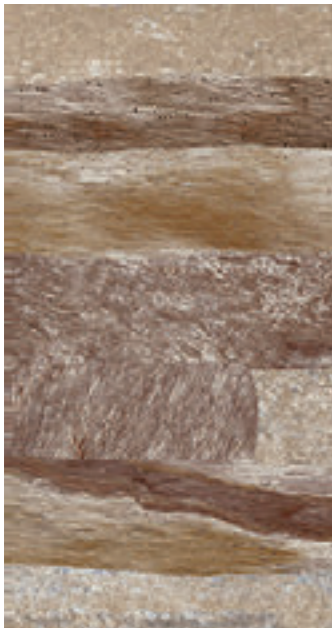


Floor tile RLV Astra Fidenza Tan 17x52.

RLV ASTRA FIDENZA



**Sand**  
NCS S 1005-Y20R



**Umber**  
NCS S 6010-430R



**Graphite**  
NCS S 6502-Y

Natural Matt

# RLV RIVERA

P V2+ Nr O

## FORMATS

Designs 8

17x52 / 8,7"x20,5"

○ Natural M 07



## TECHNICAL SPECIFICATIONS

CUMPLE	0,5%	45 / 60	RESISTE	RESISTE	RESISTE	GA	C5	



Wall tile RLV Rivera Sand 17x52.

RLV RIVERA

Natural Matt

# RLV TABARCA

P V2+ NR

## FORMATS

Designs 8

17x52 / 8,7"x20,5"

○ Natural M 07



**Sand**  
NCS S 4010-Y50R



**White**  
NCS S 3005-48R



**Mix**  
NCS S 6502-R



## TECHNICAL SPECIFICATIONS

CUMPLE	0,5%	45 / 60	RESISTE	RESISTE	RESISTE	GA	C5



Wall tile RLV Tabarca Mix 17x52.



# Woods

## COLLECTION

46

**Bohars**

48

**Eternal**

50

**Loire**

52

**Origin**

54

**Ragusa**

56

**Rennes**

**TAU**  
*cerámica*

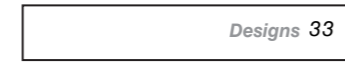
**WOODS / MADERAS / BOIS**

Natural Matt

# BOHARS

P V3+ TXT R

## FORMATS



20x120 (F) / 8"x48"

Natural M 13

## MOSAICS



Legno Bohars

22x22 (5x5) 8<sup>21/32"</sup>x8<sup>21/32"</sup>

P 6

Disponible en todos los colores.  
Available in all colours.  
Disponible dans tous les coloris.

## SPECIAL PIECES

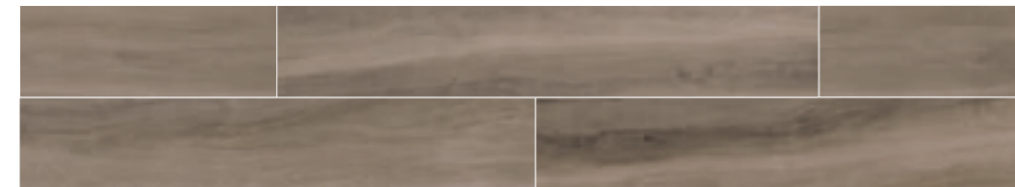


Peldaño Extrusionado / Extruded Step

1200x320x30

P 40

Disponible en todos los colores.  
Available in all colours.  
Disponible dans tous les coloris.



## TECHNICAL SPECIFICATIONS



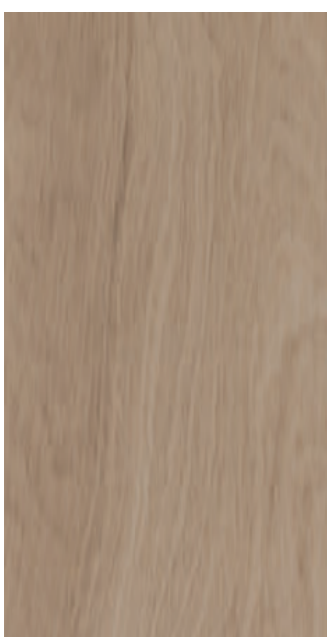
\* Posibilidad de tratamiento C2/C3 sobre el acabado natural. Consulte condiciones. Este tratamiento puede producir cambio de color en las tonalidades oscuras.  
\* Possibility to get C2/C3 anti-slip rating for Nat finish. Check conditions. This process may generate shade variation in dark colours.  
\* Possibilité de traitement C2/C3 sur la finition naturelle. Consultez les conditions. Ce traitement peut produire un changement de couleur dans les tons foncés.



  
**Olivo**  
NCS S 3005Y20R



  
**Sand**  
NCS S 2010Y20R



  
**Camel**  
NCS S 2010Y30R



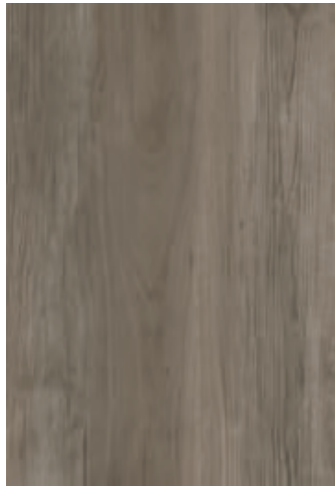
MUST  
TAU

Floor tile Bohars Sand 20x120.

BOHARS



**Haya**  
NCS S 2005-Y40R



**Olivo**  
NCS S 4005-Y20R



**Roble**  
NCS S 4010-Y30R



**Teka**  
NCS S 6010-Y50R

Adz Antislip  
Natural Matt

# ETERNAL

P V2 R<sub>c</sub> NR<sub>o</sub>

## FORMATS

*Designs 36*

20x120 (F) / 8"x48"

Natural M 13

ADZ M 14

ADZ Disponible en Haya, Olivo y Roble  
ADZ Available in Haya, Olivo and Roble  
ADZ Disponible en Haya, Olivo et Roble

## MOSAICS



Legno Eternal

22x22 (5x5) 8<sup>21/32"</sup>x8<sup>21/32"</sup>

P 6

Disponible en todos los colores.  
Available in all colours.  
Disponible dans tous les coloris.

## SPECIAL PIECES

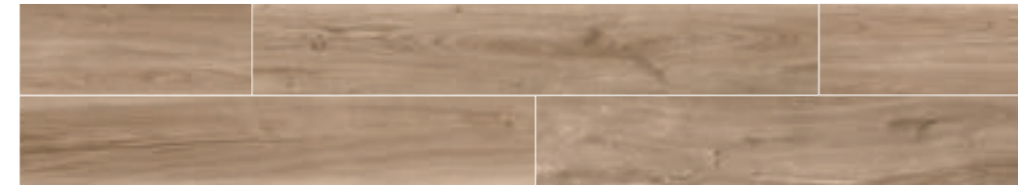


Peldaño Extrusionado / Extruded Step

1200x317x40

P 40

Disponible en todos los colores.  
Available in all colours.  
Disponible dans tous les coloris.



## TECHNICAL SPECIFICATIONS



\* Posibilidad de tratamiento C2/C3 sobre el acabado natural. Consulte condiciones. Este tratamiento puede producir cambio de color en las tonalidades oscuras.  
\* Possibility to get C2/C3 anti-slip rating for Nat finish. Check conditions. This process may generate shade variation in dark colours.  
\* Possibilité de traitement C2/C3 sur la finition naturelle. Consultez les conditions. Ce traitement peut produire un changement de couleur dans les tons foncés.



Wall tile Maison Silver 60x120 Floor tile Eternal Haya 20x120.



**Sand**  
NCS S 2010-Y20R



**Camel**  
NCS S 3020-Y10R



**Coffee**  
NCS S 6010-Y30R



**Umber**  
NCS S 5020-Y10R

Natural Matt

# LOIRE

P V2 R

## FORMATS



20x120 (F) / 8"x48"  
Natural M 13

## MOSAICS



**Legno Loire**  
22x22 (5x5) 8<sup>21/32"</sup>x8<sup>21/32"</sup>  
P 6  
Disponible en todos los colores.  
Available in all colours.  
Disponible dans tous les coloris.



## TECHNICAL SPECIFICATIONS



\* Posibilidad de tratamiento C2/C3 sobre el acabado natural. Consulte condiciones. Este tratamiento puede producir cambio de color en las tonalidades oscuras.  
\* Possibility to get C2/C3 anti-slip rating for Nat finish. Check conditions. This process may generate shade variation in dark colours.  
\* Possibilité de traitement C2/C3 sur la finition naturelle. Consultez les conditions. Ce traitement peut produire un changement de couleur dans les tons foncés.



Floor tile Loire Coffee 20x120.

Natural Matt

# ORIGIN

P V2+ N<sub>R</sub>○

## FORMATS

Designs 42

20x75 / 8"x30"

○ Natural M 06



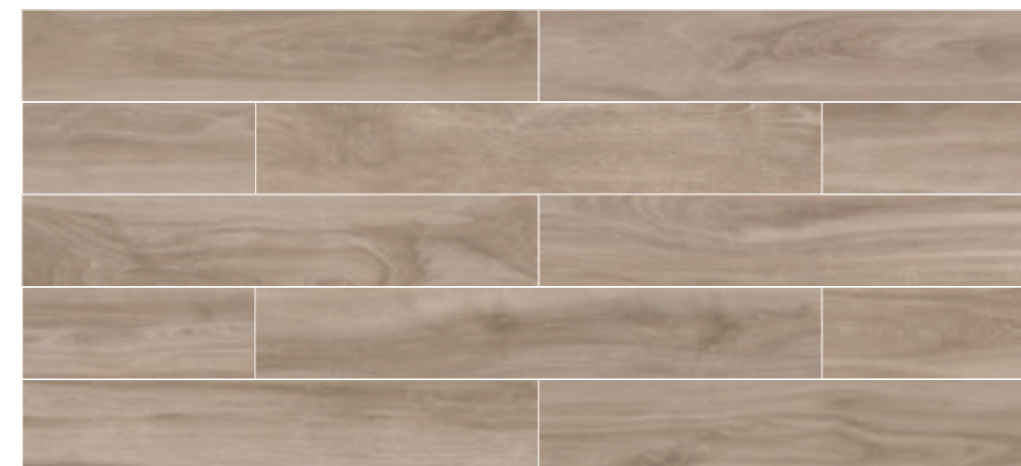
**Sand**  
NCS S 1005-Y20R



**Silver**  
NCS S 1500-N



**Umber**  
NCS S 4010-Y30R



## TECHNICAL SPECIFICATIONS



\* Posibilidad de tratamiento C2/C3 sobre el acabado natural. Consulte condiciones. Este tratamiento puede producir cambio de color en las tonalidades oscuras.  
 \* Possibility to get C2/C3 anti-slip rating for Nat finish. Check conditions. This process may generate shade variation in dark colours.  
 \* Possibilité de traitement C2/C3 sur la finition naturelle. Consultez les conditions. Ce traitement peut produire un changement de couleur dans les tons foncés.



Floor tile Origin Umber 20x75.

ORIGIN

Adz Antislip  
Natural Matt

# RAGUSA

P V2+ NR

## FORMATS

Designs 45

20x75 / 8"x30"

○ Natural M 06

○ ADZ M 06



**Sand**  
NCS S 1005-Y20R



**Camel**  
NCS S 3020-Y20R



**Umber**  
NCS S 4010-Y10R



## TECHNICAL SPECIFICATIONS

CUMPLE	0,5%	110 / 150	45 / 60	RESISTE	RESISTE	RESISTE	GA	C5	PEI 3 / 4	C1 / R9 NAT C3 / R11 ADZ

\* Posibilidad de tratamiento C2/C3 sobre el acabado natural. Consulte condiciones. Este tratamiento puede producir cambio de color en las tonalidades oscuras.  
 \* Possibility to get C2/C3 anti-slip rating for Nat finish. Check conditions. This process may generate shade variation in dark colours.  
 \* Possibilité de traitement C2/C3 sur la finition naturelle. Consultez les conditions. Ce traitement peut produire un changement de couleur dans les tons foncés.



Floor tile Ragusa Sand 20x75.



White  
NCS S 1002-Y



Umber  
NCS S 5010-Y30R

Natural Matt

# RENNES

P V2 NR

## FORMATS

Designs 33

20x75 / 8"x30"

○ Natural M 06



## TECHNICAL SPECIFICATIONS

CUMPLE	0,5%	110 / 150	45 / 60	RESISTE	RESISTE	RESISTE	GA	C5	PEI 3 / 4

\* Posibilidad de tratamiento C2/C3 sobre el acabado natural. Consulte condiciones. Este tratamiento puede producir cambio de color en las tonalidades oscuras.  
 \* Possibility to get C2/C3 anti-slip rating for Nat finish. Check conditions. This process may generate shade variation in dark colours.  
 \* Possibilité de traitement C2/C3 sur la finition naturelle. Consultez les conditions. Ce traitement peut produire un changement de couleur dans les tons foncés.



Floor tile Rennes White 20x75.

RENNES



# Clays

COLLECTION

60

Albarracín

**TAU**  
*cerámica*

CLAYS / BARRO / ARGILES



Natural Matt

# ALBARRACÍN

P\*\* NR O

P\*\* Gres Pasta Roja / Red Body / Grès Cérame Rouge



## FORMATS



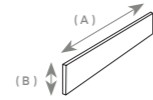
Designs 13

31,2x31,2 / 12,3"x12,3"

O IN&OUT M 06

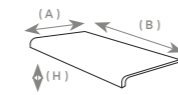
## SPECIAL PIECES

Rodapie romo  
Round skirting  
Plinthe bord arrondie



7,4x31,2 P1  
(A) 31,2 cm  
(B) 7,4 cm

Vierteaguas  
Rain Gutter  
Plinthe à gorge



15x31,2 P9  
(A) 15 cm  
(B) 31,2 cm  
(H) 4 cm



## TECHNICAL SPECIFICATIONS



**Cuero**  
NCS S 4020-Y20R



**Cotto**  
NCS S 5020-Y30R



**Gris**  
NCS S 6000-N



MUST  
TAU

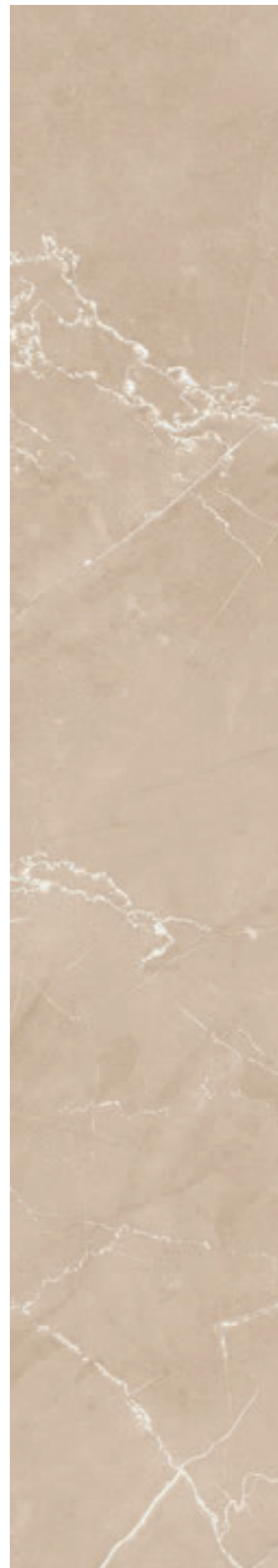
Floor tile Albarracín Cotto 31,2x31,2 and Rain Gutter Cotto 15x31,2

ALBARRACÍN

# Marbles

## COLLECTION

64	66	68	70	72	74	76	78	80	82	84	86	88	90	92	94	96	98
Amoche	Aramoun	Bergamo	Burano	Canova	Cervino	Crema Marfil	Cumana	Delight	Faraya	Kian	Lari	Lotus	Monteleone	Muse	Saffire	Sfera	Vernia



Brillo Glossy

# AMOCHE

P\* P V2+ R<sub>c</sub> NR<sub>0</sub>  
Glossy

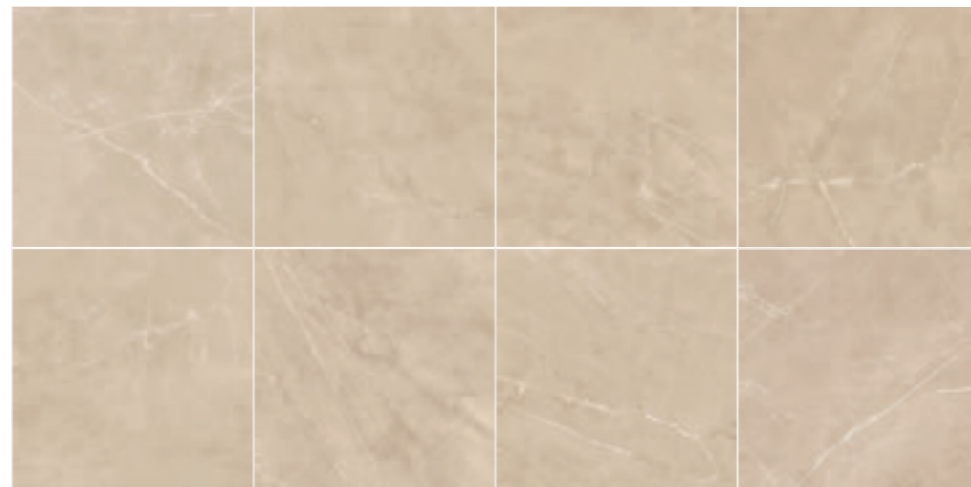
## FORMATS



60x120 (F) / 24"x48"  
□ Brillo M 18



60x60 (F) / 24"x24"  
□ Brillo M 08  
○ Brillo M 06



## TECHNICAL SPECIFICATIONS



\* Posibilidad de tratamiento C2/C3 sobre el acabado natural. Consulte condiciones. Este tratamiento puede producir cambio de color en las tonalidades oscuras.  
\* Possibility to get C2/C3 anti-slip rating for Nat finish. Check conditions. This process may generate shade variation in dark colours.  
\* Possibilité de traitement C2/C3 sur la finition naturelle. Consultez les conditions. Ce traitement peut produire un changement de couleur dans les tons foncés.

  
**Sand**  
NCS S 2005-Y40R



MUST  
TAU

Floor tile Amoche Sand 60x60.

AMOCHE



Brillo Glossy

# ARAMOUN

P\* V2+ R<sub>c</sub> N<sub>r</sub>○

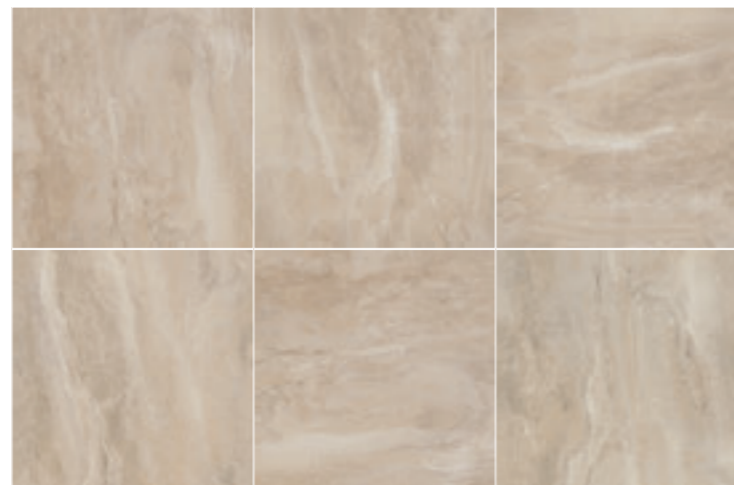
## FORMATS



60x120 (F) / 24"x48"  
□ Brillo M 18



60x60 (F) / 24"x24"  
□ Brillo M 08  
○ Brillo M 06



## TECHNICAL SPECIFICATIONS



Floor tile Aramoun Crema 60x60.

ARAMOUN

# BERGAMO



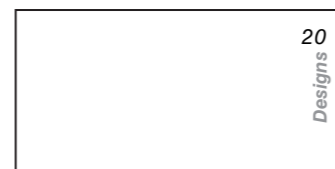
## NEW

Natural Matt

# BERGAMO

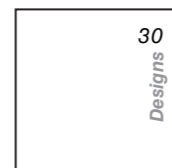
P\* V2 R

### FORMATS



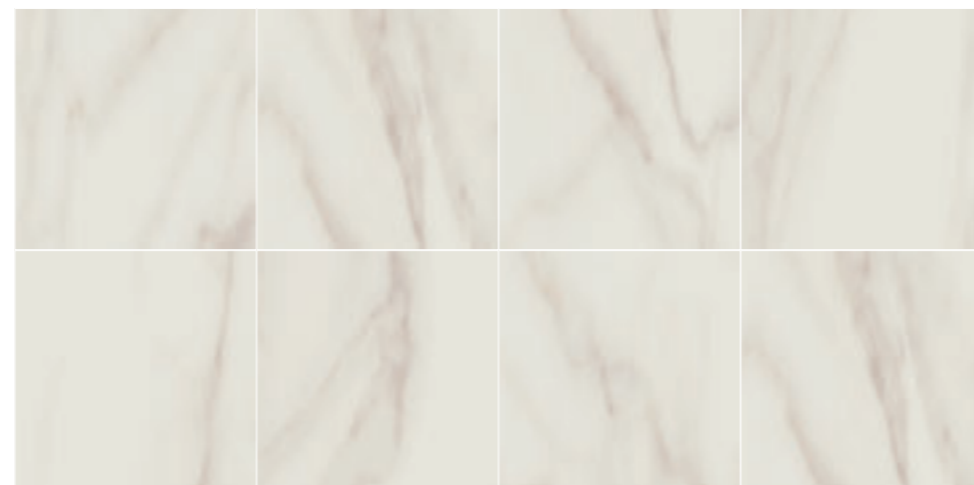
60x120 (F) / 24"x48"

Natural M 18



60x60 (F) / 24"x24"

Natural M 08



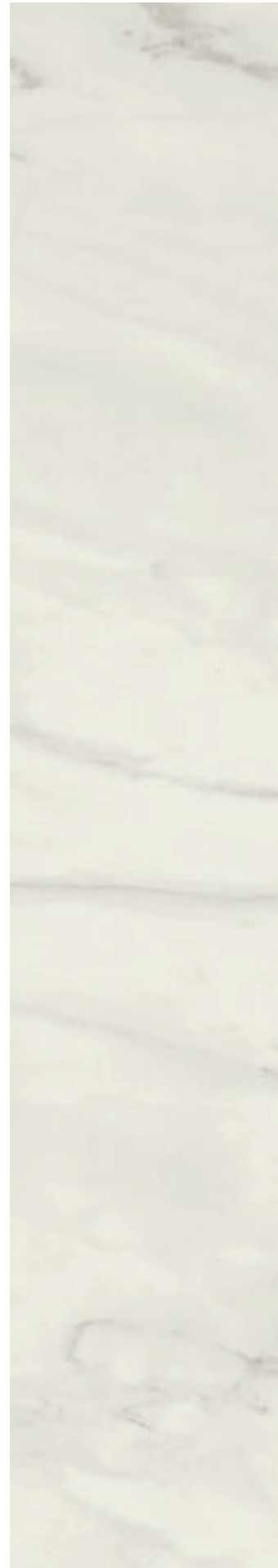
### TECHNICAL SPECIFICATIONS



White  
NCS S 0300N



Floor tile Bergamo White 60x60 Wall tile Bergamo White 60x120.



Brillo Glossy

# BURANO

P\* R<sub>c</sub>

## FORMATS



75x75 / 30"x30"

Brillo M 13



## TECHNICAL SPECIFICATIONS



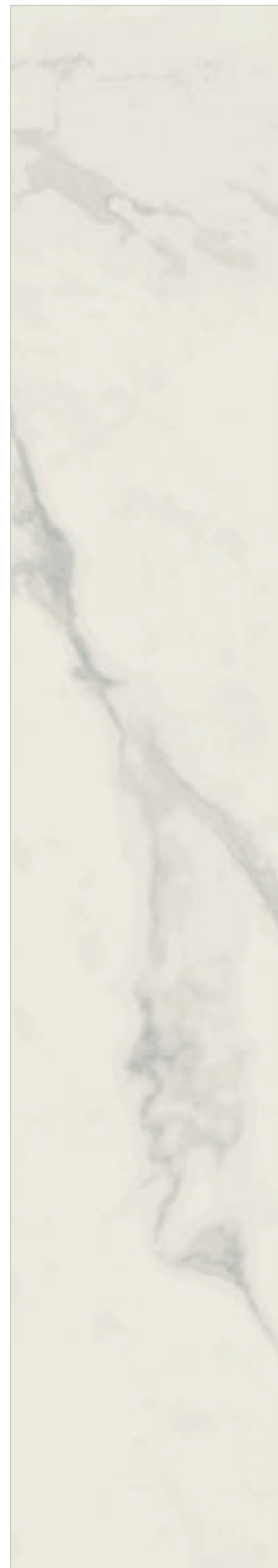
White  
NCS S 0603-G80Y



MUST  
TAU

Floor tile Burano White 75x75.

BURANO

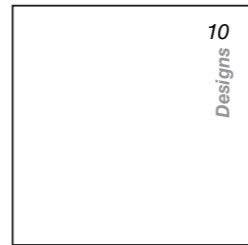


Brillo Glossy

# CANOVA

P\* V2+ R<sub>c</sub> N<sub>R</sub>○

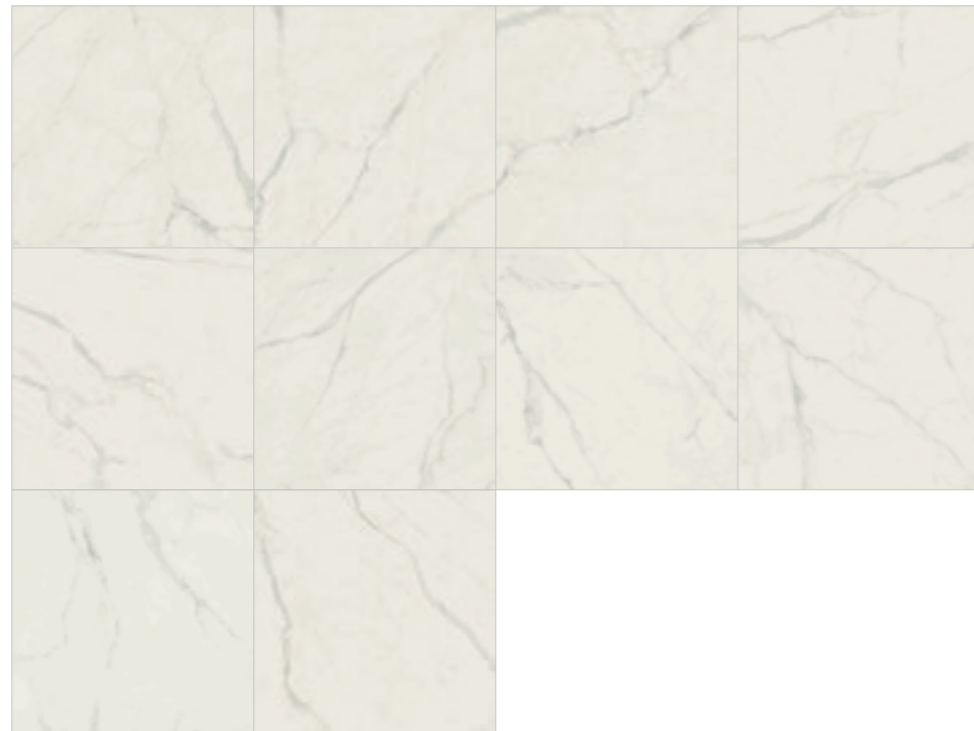
## FORMATS



90x90 / 36"x36"  
□ Brillo M 20



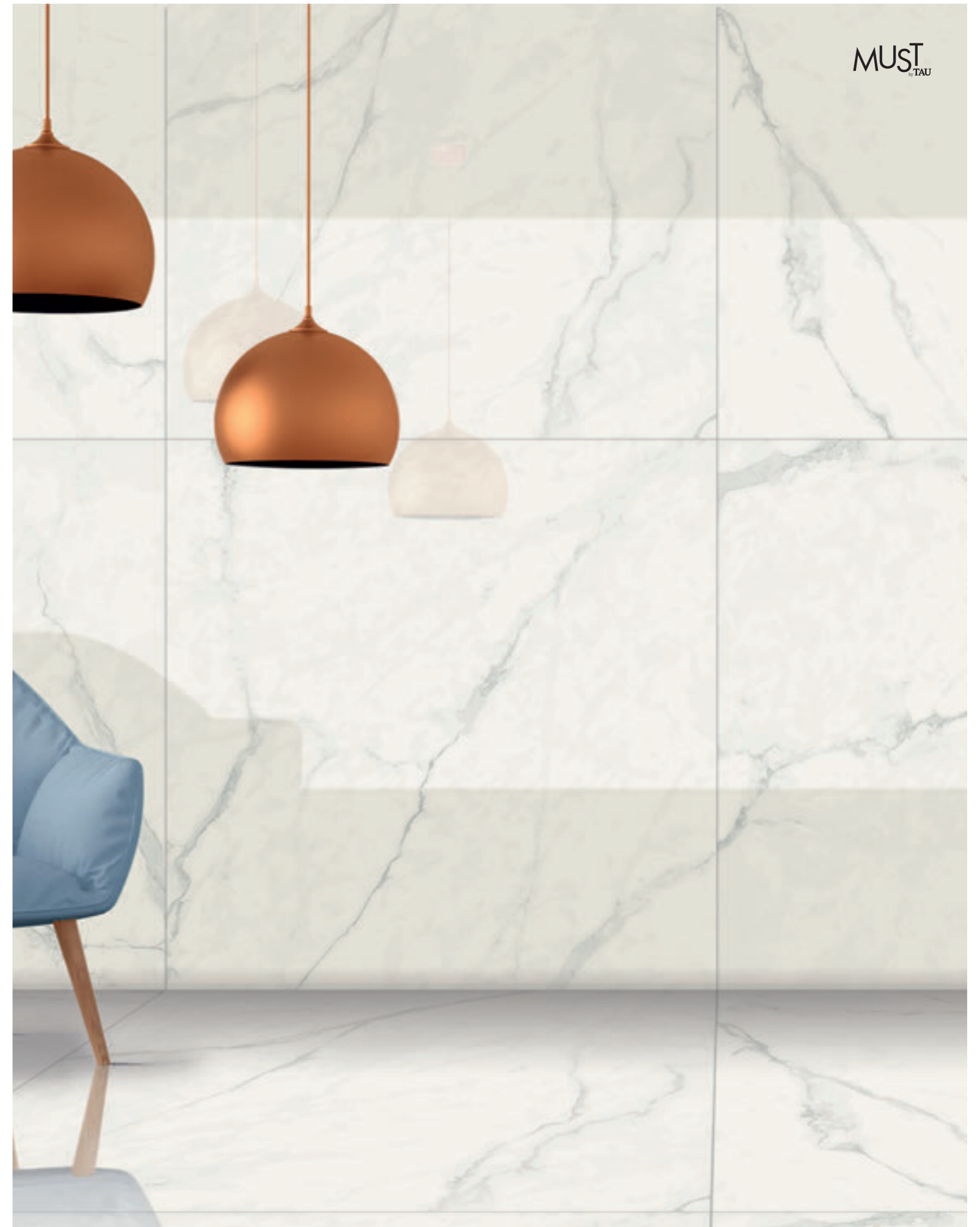
60x60 (F) / 24"x24"  
□ Brillo M 08  
○ Brillo M 06



## TECHNICAL SPECIFICATIONS



White  
NCS S 0505-R70B



MUST  
TAU

Floor tile Canova White 90x90.

CANOVA



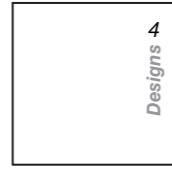
# NEW

Natural Matt

# CERVINO

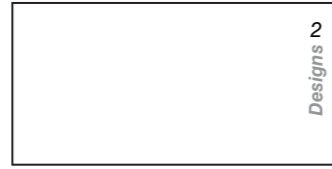
P V2 R

## FORMATS



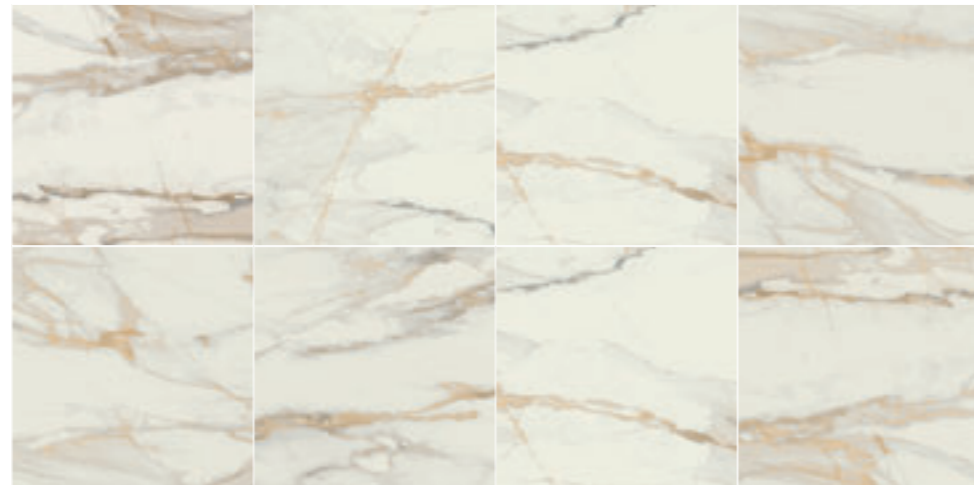
4  
Designs

60x60 (F) / 24"x24"  
Natural M 08



2  
Designs

60x120 (F) / 24"x48"  
Natural M 18



## TECHNICAL SPECIFICATIONS

White  
NCS S 0300N



MUST  
TAU

Floor and wall tile Cervino White 60x60.

CERVINO





Brillo Glossy

# CREMA MARFIL

P\* R<sub>c</sub> NR<sub>0</sub>

## FORMATS



60x60 / 24"x24"

- Crema Marfil 60x60 cm. *M 08*
- Crema Marfil 60x60 cm. *M 10*



## TECHNICAL SPECIFICATIONS



Marfil  
NCS S 1505-Y30R



MUST  
TAU

Floor tile Crema Marfil 60x60.

CREMA MARFIL

Brillo Glossy

# CUMANA

P\* V2+ R<sub>c</sub> N<sub>r</sub>○

## FORMATS



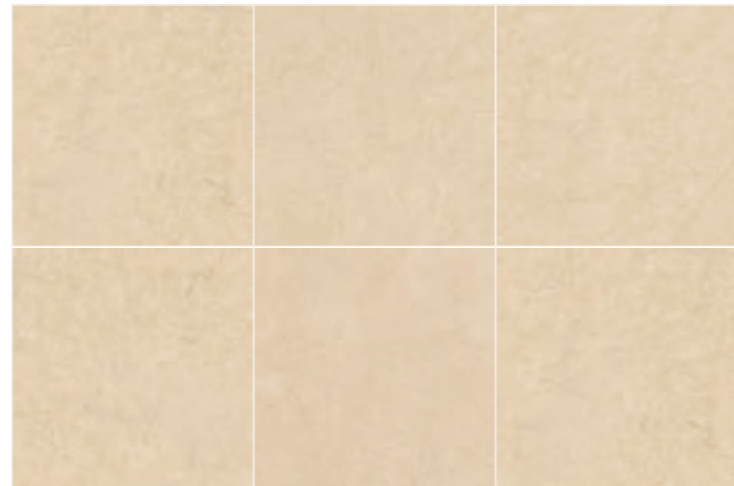
60x60 (F) / 24"x24"

□ Brillo M 08

○ Brillo M 06



**Beige**  
NCS S 1505-Y30R



**Gris**  
NCS S 1502-Y

## TECHNICAL SPECIFICATIONS



MUST  
TAU

Floor tile Cumana Beige 60x60.

CUMANA



**Pearl**  
NCS S 1002-G50Y



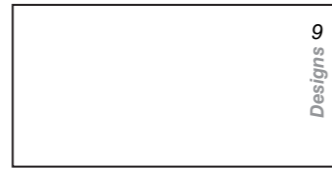
**Cream**  
NCS S 1502-Y

Brillo Glossy

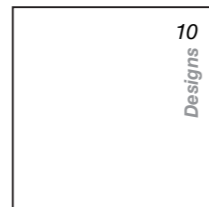
# DELIGHT

P\* V2+ R<sub>c</sub> N<sub>r</sub>○

## FORMATS



60x120 (F) / 24"x48"  
□ Brillo M 18



75x75 / 30"x30"  
□ Brillo M 13



60x60 (F) / 24"x24"  
□ Brillo M 08  
○ Brillo M 06



## TECHNICAL SPECIFICATIONS

CUMPLE 0,5<E-3  
 45 / 60  
 t<sub>e</sub><sup>o</sup>  
 RESISTE  
 RESISTE  
 RESISTE  
 GA  
 C5  
 PEI 3



MUST  
TAU

Floor tile Delight Cream 60x120.

DELIGHT

Brillo Glossy

# FARAYA

P\* V2+ R<sub>c</sub> N<sub>R</sub>○

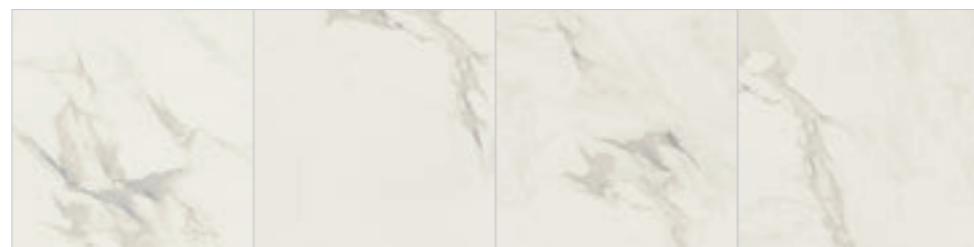
## FORMATS



60x60 (F) / 24"x24"

□ Brillo M 08

○ Brillo M 06



## TECHNICAL SPECIFICATIONS



White  
NCS S 0804-R70B



Floor tile Faraya White 60x60.



White  
NCS S 0300-N



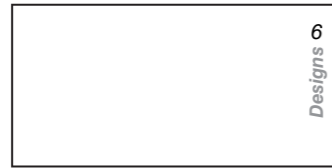
Gold  
NCS S 1002-G

Brillo Glossy

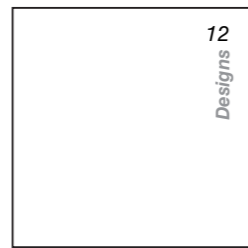
# KIAN

P\* V2+ R<sub>c</sub> N<sub>R</sub>○

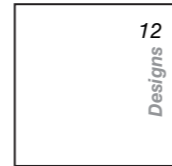
## FORMATS



60x120 (F) / 24"x48"  
□ Brillo M 18



90x90 / 36"x36"  
□ Brillo M 20



60x60 (F) / 24"x24"  
□ Brillo M 08  
○ Brillo M 06



## TECHNICAL SPECIFICATIONS



Floor tile Kian Gold 60x120.

Brillo Glossy

# LARI

P\* V2 R<sub>c</sub>

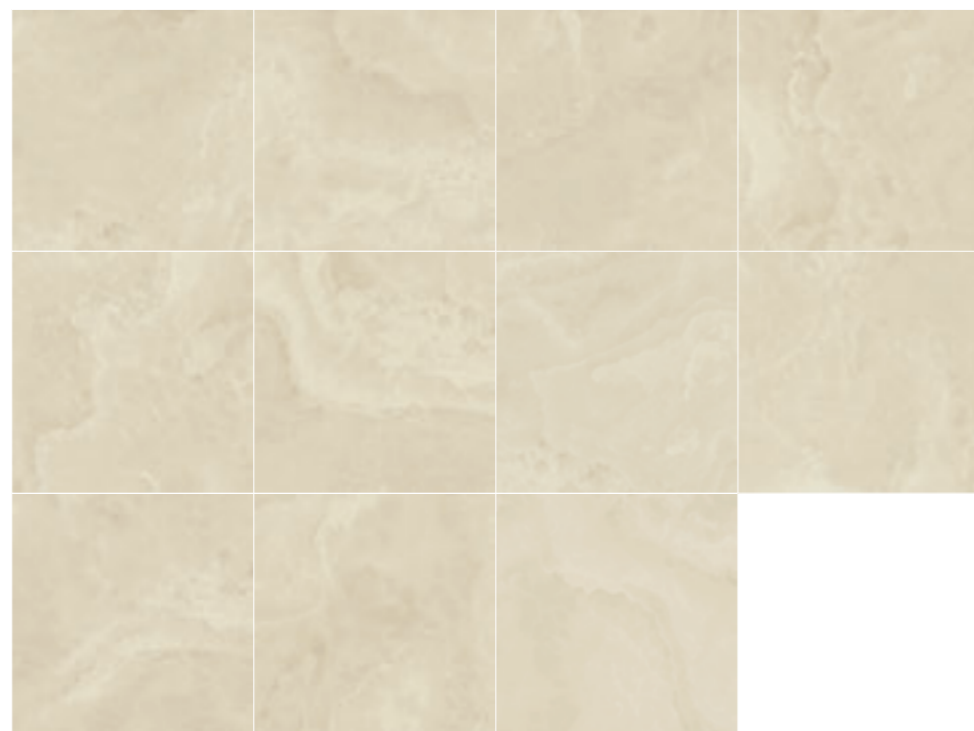
## FORMATS



75x75 / 30"x30"  
□ Brillo M 13



60x120 (F) / 24"x48"  
□ Brillo M 18



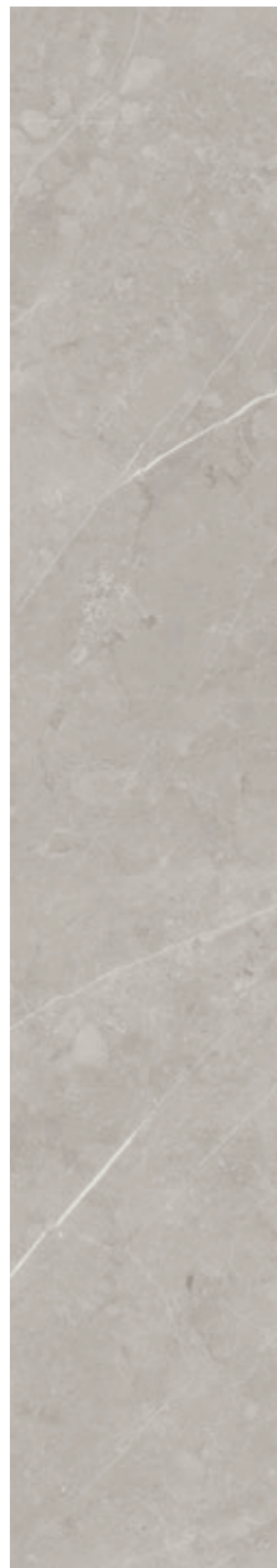
## TECHNICAL SPECIFICATIONS



Ivory  
NCS S 1505-Y20R



Floor tile Lari Ivory 75x75.



Brillo Glossy

# LOTUS

P\* R<sub>c</sub>

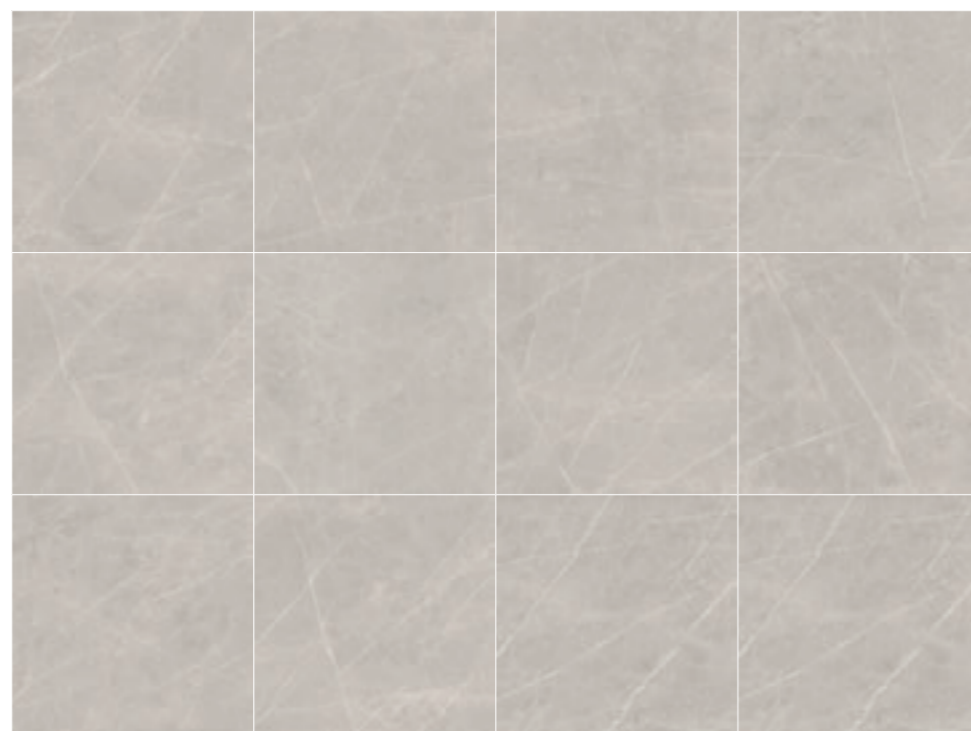
## FORMATS



75x75 / 30"x30"  
□ Brillo M 13



60x120 (F) / 24"x48"  
□ Brillo M 18



## TECHNICAL SPECIFICATIONS



Silver  
NCS S 2500-N



MUST  
TAU

Floor tile Lotus Silver 75x75.

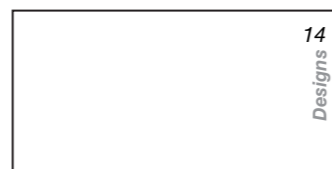
LOTUS

Brillo Glossy

# MONTELEONE

P\* R<sub>c</sub> N<sub>R</sub>○

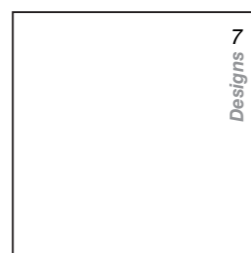
## FORMATS



14  
Designs

60x120 (F) / 24"x48"

□ Brillo M 18



7  
Designs

90x90 / 36"x36"

□ Brillo M 20

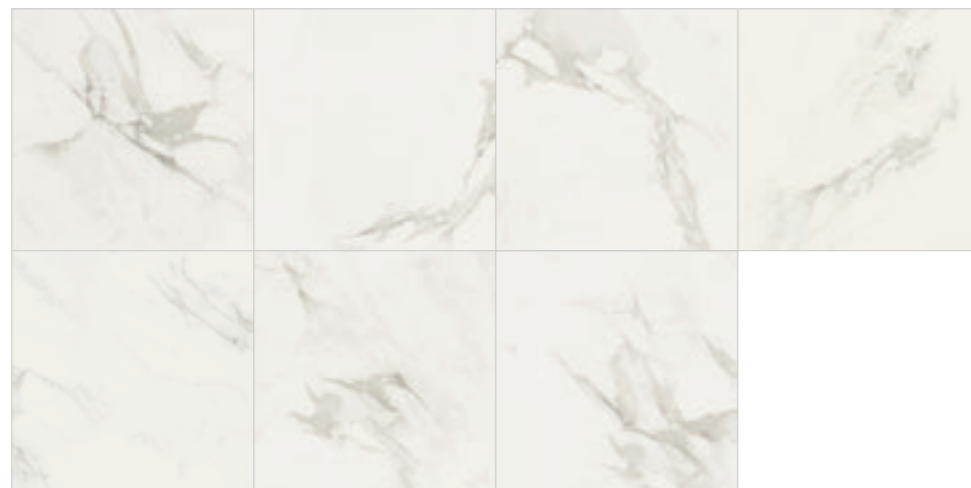


7  
Designs

60x60 / 24"x24"

○ Brillo M 08

□ Brillo M 10



## TECHNICAL SPECIFICATIONS



White  
NCS S 1002-G50Y



MUST  
TAU

Floor tile Monteleone White 60x60.

MONTELEONE



Natural Matt  
Brillo Glossy

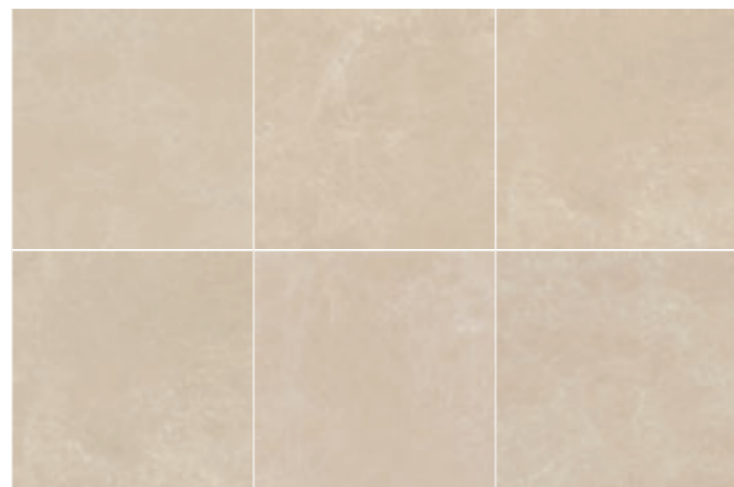
# MUSE

P\* P V2 R<sub>c</sub> NR<sub>o</sub>  
Glossy Matt

## FORMATS



60x60 (F) / 24"x24"  
□ Brillo/Natural M 08  
○ Brillo/Natural M 06



## TECHNICAL SPECIFICATIONS

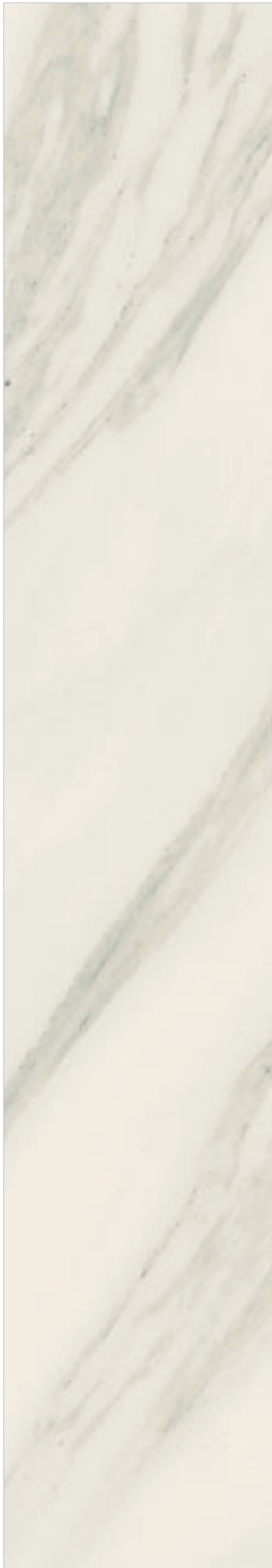


Marfil  
NCS S 1005-Y10P



Floor tile Muse Marfil 60x60.

MUSE



Brillo Glossy

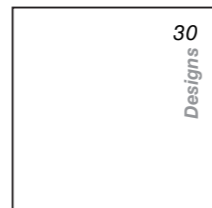
# SAFFIRE

P\* V2 R<sub>c</sub> N<sub>R</sub>○

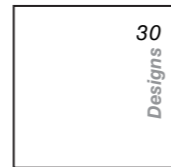
## FORMATS



60x120 (F) / 24"x48"  
□ Brillo M 18



75x75 / 30"x30"  
□ Brillo M 13



60x60 / 24"x24"  
□ Brillo M 10  
○ Brillo M 08



## TECHNICAL SPECIFICATIONS



White  
NCS S 0603-G80Y



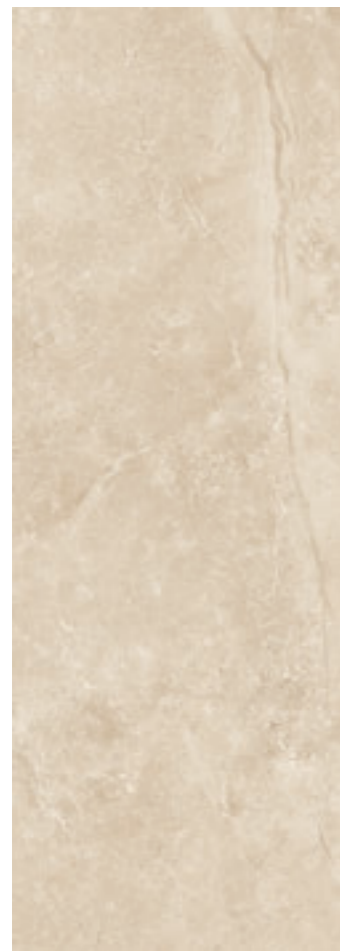
MUST  
TAU

Floor tile Saffire White 60x120.

SAFFIRE



**Pearl**  
NCS S 1502-Y



**Marfil**  
NCS S 1505-G90Y

Brillo Glossy

# SFERA

P\* V2+ R<sub>c</sub> NR<sub>0</sub>

## FORMATS



60x60 (F) / 24"x24"

□ Brillo M 08

○ Brillo M 06



## TECHNICAL SPECIFICATIONS



MUST  
TAU

Floor tile Sfera Pearl 60x60.

**SFERA**

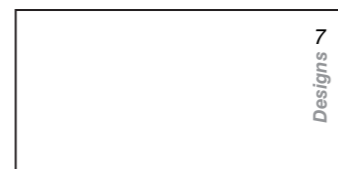
# NEW

Natural Matt

# VERNIA

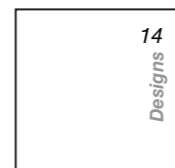
P V2 R

## FORMATS



60x120 (F) / 24"x48"

Natural M 18



60x60 (F) / 24"x24"

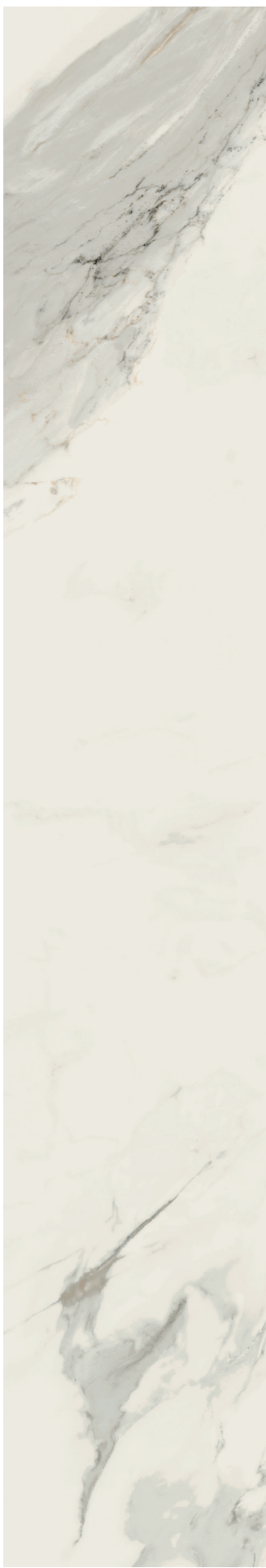
Natural M 08



## TECHNICAL SPECIFICATIONS



White  
NCS S 0300N



MUST  
TAU

Floor and wall tile Vernia White 60x60.

CERVINO

Packing List

Special Pieces

Technical Specifications

# Technical Features

CARACTERÍSTICAS TÉCNICAS

## Lista de Embalaje | Packing List | Conditionnement

Formato Format Format	Espesor Thickness(mm.) Épaisseur	Piezas/caja Pieces/box Pièces / boîte	m²/caja Sq.mt/Box m² / boîte	Cajas/palet Boxes/pallet Boîtes / palette	m²/palet Sq.mt/pallet m2 / palette	Kg/caja Kg/box Kg / boîte	Kg/palet Kg/pallet Kg / palette
○ 17x52	8,8	17	1,50	55	82,5	21,75	1216,25
○ 31,2X31,2	12	12	1,17	51	59,67	26	1346
▣ 60x60	9,5	3	1,08	36	38,88	24,8	912,8
▣ 60x60 (F)	8,5	5	1,80	30	54	31	950
○ 60,8x60,8	9,5	4	1,48	30	44,4	32,8	1004
○ 60,8x60,8 (F)	8,5	5	1,85	30	55,5	33,5	1025
○ 20X75	8,5	7	1,05	72	75,6	18,40	1344,8
▣ 75x75	10,5	3	1,69	30	50,7	41,20	1256
▣ 90x90	10,5	2	1,62	27	43,74	42	1164
▣ 20x120 (F)	9,6	7	1,68	44	73,92	32	1428
▣ 60x120 (F)	9,2	2	1,44	36	51,84	27,7	1017,2

## Piezas Especiales | Special Pieces | Pièces Spéciales

Formato Format Format	Piezas/caja Pieces/box Pièces / boîte	Kg/caja Kg/box Kg / boîte	Caja/palet Box/pallet Kg / palette	Código de precio Price list
7,4x31,2	28	14,16	56	P1
15x31,2	10	13	36	P9
9x60 (F)	24	26	45	P6
9x60,8 (F) R	24	26	45	P6
9X90	11	21	54	P12
9X120	12	28	42	P16
9x75 (25X75)	13	15,90	72	P7
9X75 (75X75)	10	17	72	P7

## Características Técnicas | Technical Features | Caractéristiques techniques

Porcelánico   Porcelain tiles   Grès Cérame				
GRUPO Bla (GL) Absorción de agua < 0,5% GROUP Bla (GL) Water absorption < 0,5% GROUPE Bla (GL) Absorption d'eau < 0,5%		Normas de ensayo Standard Normes d'essai	Valores prescritos Norma EN 14411 Value required by EN 14411 Standard Valeurs prescrites Norme EN 14411	Valor Medio Average Value Valeur moyenne
Características dimensionales Dimensional features Caractéristiques dimensionnelles		ISO 10545-2		Cumple la norma Conforms to standard Conforme à la norme
Absorción de agua Water absorption Absorption d'eau		ISO 10545-3	< 0,5%	0,1%
Resistencia a la flexión Modulus of rupture Résistance à la flexion	Resistencia a la flexión Modulus of rupture Résistance à la flexion Fuerza de rotura Breaking strength Force de rupture	ISO 10545-4	> 35 N / mm²  > 1300 N	45 - 60 N/ mm²  1800 - 2500 N
Resistencia a la abrasión superficial Resistance to surface abrasion Résistance à l'abrasion de surface		ISO 10545-7	Clase indicada por el fabricante Abrasion class indicated by the manufacturer Classe indiquée par le fabricant	Según Modelos According to models Selon les modèles
Dilatación térmica lineal Linear thermal expansion Dilatation thermique linéaire		ISO 10545-8	Método de ensayo disponible Test method available Méthode d'essai disponible	<7,0 x 10-6 °C-1
Resistencia al choque térmico Thermal shock resistance Résistance au choc thermique		ISO 10545-9	Método de ensayo disponible Test method available Méthode d'essai disponible	Resiste Resists Résiste
Resistencia al cuarteo Crazing resistance Résistance aux cassures		ISO 10545-11	Exigida Required Exigée	Resiste Resists Résiste
Resistencia a la helada Frost resistance Résistance au gel		ISO 10545-12	Método de ensayo disponible Test method available Méthode d'essai disponible	Resiste Resists Résiste
Resistencia química Chemical resistance Résistance chimique	Ácidos y bases Acids and bases Acides et bases Productos de limpieza y reactivos de piscinas Cleaning products and pool reactive agents Produits de nettoyage et réactifs pour piscines	ISO 10545-13	Método de ensayo disponible Test method available Méthode d'essai disponible Mínimo GB Minimum G+B Minimum GB	Cumple la norma Conforms to standard Conforme à la norme Clase GA Class GA Classe GA
Resistencia a las manchas Resistance to stains Résistance aux taches		ISO 10545-14	Mínimo clase 3 Minimum class 3 Minimum classe 3	Cumple la norma Conforms to standard Conforme à la norme

Gres Pasta Blanca   White Body Floor tiles   Grès Cérame Blanc				
GRUPO Bib (GL) Absorción de agua 0,5 < E <3 GROUP Bib (GL) Water absorption 0,5 < E <3 GROUPE Bib (GL) Absorption d'eau 0,5 < E <3		Normas de ensayo Standard Normes d'essai	Valores prescritos Norma EN 14411 Value required By EN 14411 Standard Valeurs prescrites Norme EN 14411	Valor Medio Average Value Valeur moyenne
Características dimensionales Dimensional features Caractéristiques dimensionnelles		ISO 10545-2		Cumple la norma Conforms to standard Conforme à la norme
Absorción de agua Water absorption Absorption d'eau		ISO 10545-3	0,5 < E <3	0,5<E<3
Resistencia a la flexión Modulus of rupture Résistance à la flexion	Resistencia a la flexión Modulus of rupture Résistance à la flexion Fuerza de rotura Breaking strength Force de rupture	ISO 10545-4	> 30 N / mm²  > 1100 N	35-45 N/ mm²  1800 - 2500 N
Resistencia a la abrasión superficial Resistance to surface abrasion Résistance à l'abrasion de surface		ISO 10545-7	Clase indicada por el fabricante Abrasion class indicated by the manufacturer Classe indiquée par le fabricant	Según Modelos According to models Selon les modèles
Dilatación térmica lineal Linear thermal expansion Dilatation thermique linéaire		ISO 10545-8	Método de ensayo disponible Test method available Méthode d'essai disponible	<7,0 x 10-6 °C-1
Resistencia al choque térmico Thermal shock resistance Résistance au choc thermique		ISO 10545-9	Método de ensayo disponible Test method available Méthode d'essai disponible	Exigida Required Exigée
Resistencia al cuarteo Crazing resistance Résistance aux cassures		ISO 10545-11	Exigida Required Exigée	Exigida equired Exigée
Resistencia química Chemical resistance Résistance chimique	Ácidos y bases Acids and bases Acides et bases Productos de limpieza y reactivos de piscinas Cleaning products and pool reactive agents Produits de nettoyage et réactifs pour piscines	ISO 10545-13	Método de ensayo disponible Test method available Méthode d'essai disponible Mínimo GB Minimum G+B Minimum GB	Cumple la norma Conforms to standard Conforme à la norme Clase GA Class GA Classe GA
Resistencia a las manchas Resistance to stains Résistance aux taches		ISO 10545-14	Mínimo clase 3 Minimum class 3 Minimum classe 3	Cumple la norma Conforms to standard Conforme à la norme

Gres Pasta Roja   Red Body Floor tiles   Grès Cérame Rouge				
Características dimensionales Dimensional features Caractéristiques dimensionnelles		ISO 10545-2		Cumple la norma Conforms to standard Conforme à la norme
Absorción de agua Water absorption Absorption d'eau		ISO 10545-3	Valor Medio (%) Average Value (%) Valeur moyenne (%)	<0,5%
Resistencia a la flexión Modulus of rupture Résistance à la flexion	Resistencia a la flexión Modulus of rupture Résistance à la flexion Fuerza de rotura Breaking strength Force de rupture	ISO 10545-4	> 30 N / mm²  > 1100 N	> 40 N/ mm²  > 1500 N
Resistencia al choque térmico Thermal shock resistance Résistance au choc thermique		ISO 10545-9	Método de ensayo disponible Test method available Méthode d'essai disponible	Resiste Resists Résiste
Resistencia al cuarteo Crazing resistance Résistance aux cassures		ISO 10545-11	Exigida Required Exigée	Resiste Resists Résiste
Resistencia a la helada Frost resistance Résistance au gel		ISO 10545-12	Exigida Required Exigée	Resiste Resists Résiste
Resistencia química Chemical resistance Résistance chimique	Ácidos y bases Acids and bases Acides et bases Productos de limpieza y reactivos de piscinas Cleaning products and pool reactive agents Produits de nettoyage et réactifs pour piscines	ISO 10545-13	Cloruro Amónico Test method available Chlorure d'ammonium Hipoclorito Sódico Minimum GB Hypochlorite de sodium	A  A
Resistencia a las manchas Resistance to stains Résistance aux taches		ISO 10545-14	Ácido Clorhídrico 3% Test method available Acide chlorhydrique 3% Ácido cítrico Test method available Acide citrique Hidróxido Potásico Test method available Hydroxyde de potassium	Cumple la norma Conforms to standard Conforme à la norme Cumple la norma Conforms to standard Conforme à la norme Cumple la norma Conforms to standard Conforme à la norme
Resistencia a las manchas Resistance to stains Résistance aux taches		ISO 10545-14	Óxido verde en aceite ligero Green oxide in light oil Oxyde vert en huile légère Solución alcohólica de yodo Alcoholic iodine solution Solution alcoolique d'iode Aceite de oliva Olive oil Huile d'olive	5  5  5
Resistencia al deslizamiento (Péndulo) Slip resistance (Pendulum) Résistance au glissement (Pendule)		UNE 41901 EX	Clase Class Classe	Rd>45; Clase 3



OFICINAS / HEADQUARTERS

CARRER DEL TOLL, 18 - ONDA

12200 CASTELLÓN - ESPAÑA

+34 964565484

---

CENTRO LOGÍSTICO / LOADING ADDRESS

CUADRA LA TORTA, 2 - CASTELLÓN

12006 CASTELLÓN - ESPAÑA

+34 964565484

[tau@tauceramica.com](mailto:tau@tauceramica.com)