

IM500 MÓDULO IoT INDUSTRIAL

CARACTERÍSTICAS

- Doble cámara térmica y visual
- Conexión celular segura a nube IoT
- Conexiones de E/S que permiten utilizar sensores externos
- Bajo consumo de energía
- Conexión opcional a SCADA/GIS y aplicaciones de administración de activos

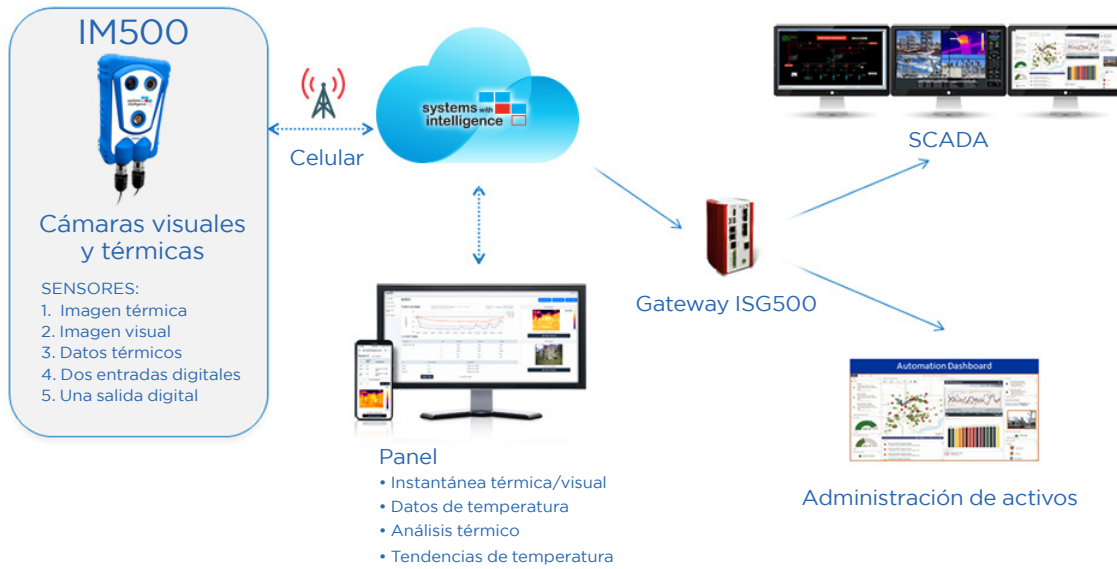
BENEFICIOS CLAVE

- Operación de alta confiabilidad en entornos extremos, bajo costo de mantenimiento
- Fácil de instalar y mantener
- Detección temprana de calor, inundaciones, alteraciones, etc. para evitar fallas e interrupciones
- Analytics que proporcionan alertas en tiempo real al operario
- Uso optimizado de datos con frecuencia ajustable de recolección de información

El módulo IoT industrial IM500 monitorea y recopila datos de salud de activos de sitios remotos. El monitoreo térmico mitiga los riesgos de falla por sobrecalentamiento de los activos y los puntos de conexión. Los analytics detectan anomalías y brindan advertencias automáticas. La cámara visual proporciona reconocimiento situacional en ubicaciones remotas.

El IM500 puede habilitar advertencias por inundación y otros controles de seguridad, medioambientales y de calidad utilizando sensores externos. Las señales se transmiten de forma segura desde el dispositivo a un panel en un teléfono, o laptop u otra plataforma. Las actualizaciones remotas aseguran que el firmware esté actualizado y permiten la personalización de los dispositivos.

ARQUITECTURA IOT INDUSTRIAL



PANEL

- Monitoreo del sitio y control del módulo de sensor remoto
- Tendencias térmicas de los activos monitoreados
- Instantáneas térmicas y visuales
- Configuración de alarmas y analytics térmicos.

SENSORES CONECTADOS

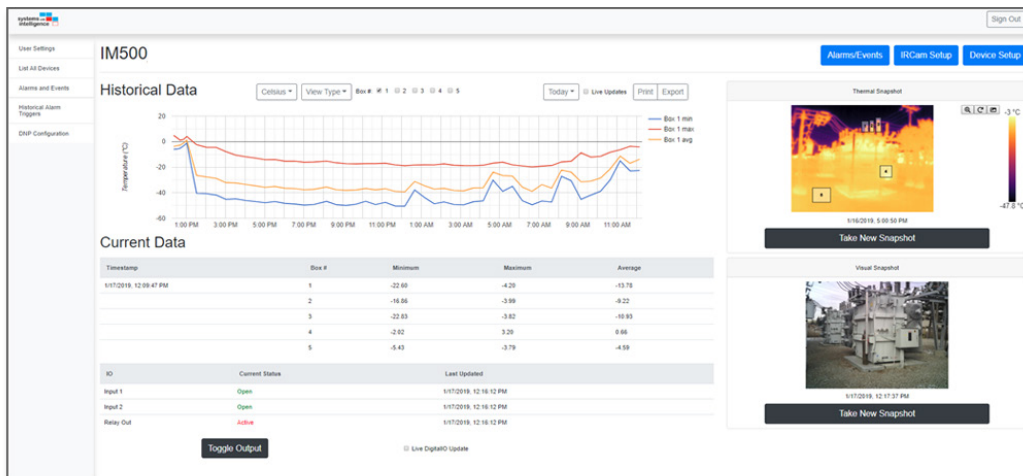
- La E/S integrada permite conectar sensores externos
- Controla el nivel del agua, el cierre de las puertas, la temperatura, etc.
- Frecuencia ajustable de recolección de información

COMUNICACIÓN INALÁMBRICA

- Comunicaciones inalámbricas celulares
- Conexión encriptada segura a SWI Cloud
- Flujo de datos bidireccional

GRADO DE UTILIDAD

- Diseñado para las condiciones hostiles propias de los entornos de energía eléctrica
- Inmune a los efectos de EMI, ESD y aumentos o interrupciones de tensión



Ejemplo de panel