



**SERVICES
PROPOSES AU
CLIENTS**

À Propos de Nous

Horizon West Africa est principalement un prestataire de services et de formations spécialisées, et une filiale d'Horizon Security Solutions. La société a été créée en raison de l'exigence en matière de solutions de sécurité sur mesure pour les particuliers et les entreprises.

Horizon West Africa propose une gamme complète de services de conseil en sécurité, de services de gardiennage et de formations spécialisées.

Nous sommes fiers d'offrir un niveau de service inégalé avec l'objectif clé de surpasser les besoins et les attentes de nos clients, tant en termes de prestation de services que dans la façon dont nous adaptons constamment et dynamiquement nos processus pour répondre aux besoins en constante évolution de nos clients estimés.

Ce qui nous différencie de nos concurrents, c'est que nous investissons notre temps et nos ressources dans le service à la clientèle, l'assurance qualité et la satisfaction au travail des employés. De plus, nos services sont adaptés aux besoins et au budget de nos clients.

Nous embrassons la diversité des opérations de nos clients, qui relèvent des missions diplomatiques étrangères, des organisations internationales et nationales à but non lucratif et des départements d'aide humanitaire. Nous évaluons et établissons le fait que chacun fait face à des défis différents et chacun a un appétit différent pour le risque en fonction de ses capacités internes, de sa structure organisationnelle et de son empreinte dans la région. Cette démarche donne la garantie à nos précieux clients qu'ils seront bien protégés et recevront un service exceptionnel qui s'applique à leurs besoins de sécurité au meilleur prix possible.

Nous mettons à la disposition de nos clients des professionnels qualifiés, licenciés et formés à la protection des personnes et des biens. Notre personnel est compétent dans de nombreux domaines et a été formé pour travailler dans de nombreux domaines et environnements.

Si vous avez besoin de plus amples informations sur l'un des services présentés sur ce site Web ou si vous souhaitez discuter de vos besoins spécifiques en détail, veuillez nous contacter pour plus d'informations. Nous avons hâte de travailler avec vous.



Conseil en Sécurité

Horizon West Africa fournit actuellement des professionnels de la sécurité à temps partiel et à temps plein aux organisations nécessitant des conseils d'experts sur leur cadre de sécurité. Cela peut prendre la forme d'évaluations des risques de sécurité, de rapports sur les menaces, les risques et les vulnérabilités, de la planification de la sécurité, de la gestion de la sécurité, du renseignement sur les menaces, d'une formation spécialisée en sécurité et d'une planification de la gestion des crises.

Notre personnel est issu de milieux spécialisés dans l'armée et des forces de l'ordre, qui possèdent tous une vaste expérience et une formation dans ce domaine. Ces normes élevées, fondées sur le fait d'opérer au plus haut niveau et dans les circonstances les plus difficiles, sont transférées à l'environnement de l'entreprise, garantissant que la même qualité de service, le calibre des individus et les méthodes diplomatiques sont utilisés pour promouvoir votre organisation.

Sécurité des Infrastructures

La plupart des propriétés de grande valeur disposent de systèmes d'alarme de sécurité sophistiqués équipés des serrures et barrières de sécurité physiques les plus avancées. Cependant, l'expérience a montré qu'un criminel professionnel peut, avec détermination, pénétrer dans des propriétés bien sécurisées. Il est également vrai que tout système d'alarme n'est aussi bon que la réponse de sécurité qu'il reçoit une fois déclenché.

La méthode la plus sûre pour assurer la sécurité d'une propriété est d'avoir du personnel de sécurité sur place. HWA peut fournir des professionnels de la sécurité formés pour assurer la sécurité des propriétés commerciales et résidentielles, en assurant la protection et en éliminant la menace de la criminalité.

Suite à une évaluation approfondie pour évaluer les mesures de sécurité existantes et identifier toute vulnérabilité, des recommandations, si nécessaire, seront formulées et, en consultation avec le client, un plan de sécurité complet sera produit.

Exemples de tâches que nos professionnels de la sécurité peuvent fournir :

- Contrôler et surveiller les ouvriers/artisans qui effectuent des travaux sur la propriété. Le contrôle est particulièrement important si le client et les autres résidents sont absents ;
- Lorsque le client et son ménage sont présents, l'agent de sécurité, si approprié, contrôle l'entrée/la sortie de la propriété pour dissuader les visiteurs indésirables ;
- Les perquisitions des biens, des véhicules et des personnes seront effectuées conformément aux plans de sécurité et en collaboration avec le client ;
- L'agent de sécurité patrouillera et surveillera non seulement la propriété mais aussi les alentours autour de la propriété, afin d'identifier au plus tôt toute menace et de vérifier dépendances et véhicules du client ;
- HWA peut en outre fournir des agents de sécurité formés comme agents de sécurité incendie ou intervenant médical d'urgence. Ceci est précieux dans les zones où les services nationale d'urgence sont limités ou manquent de ressources, ou les occupants de la propriété souffrent d'infections médicales;
- Il est de pratique courante que l'agent de sécurité soit responsable de tout systèmes de surveillance, d'alarme incendie et/ou anti-intrusion à la résidence ;
- Pour certains clients, il peut être nécessaire que l'agent de sécurité contrôle les colis ou autres livraisons qui arrivent dans le bâtiment.

Le devoir le plus important de tout agent de sécurité est de veiller à la sûreté de la propriété autant que possible, sans que sa présence ne gêne le client.



Compagnie certifiée HPass

La demande en une main-d'œuvre qualifiée et adaptable au sein du secteur humanitaire mondial devient de plus en plus exigée. Horizon West Africa est engagé dans la préparation et la réponse humanitaires. Accorder une priorité élevée à l'apprentissage et au développement sont devenus essentiels.

Grâce à la certification HPass, Horizon West Africa démontre non seulement son engagement indéfectible envers l'apprentissage de haut niveau, mais aussi la reconnaissance de l'excellence de son service. En adoptant la certification HPass, Horizon West Africa est à l'avant-garde de la professionnalisation au sein du secteur. Les normes de qualité HPass regroupent les meilleures approches en matière d'apprentissage et d'évaluation humanitaires à travers l'ensemble du secteur humanitaire mondial.



**HPass
Certified
Learning
Provider**

Compagnie certifiée ISO 9001

ISO 9001 fait référence aux conditions que les entreprises doivent remplir pour répondre aux normes établies en ce qui concerne la création d'un nouveau service ou produit. Elle définit les critères d'un système de gestion de la qualité (SMQ). Une certification donnée par un tier est requise sur la base d'une confirmation indépendante selon laquelle l'entreprise répond à toutes les exigences de la ISO 9001.

Toute entreprise qui demande à être certifiée conforme aux normes de gestion de la qualité ISO 9001 doit respecter les normes d'efficacité et de sécurité en matière de ses procédures de traitement des documents



Gestion sécurisée des Déplacements

La gestion sécurisée des déplacements est devenue beaucoup plus comprise et planifiée prise au sérieux et mise en place par les employeurs au profit de pour leur personnel. Les organisations ont un « devoir de diligence » pour assurer la sécurité des employés lors de leurs déplacements de routine ou d'affaires.

Le COVID a forcé introduit beaucoup de changements aux réunions en face à face, bien qu'au fur et à mesure que la pandémie recule, la croissance de ce service augmentera avec le personnel reprenant les voyages internationaux pendant des périodes de temps dans des environnements éloignés ou difficiles où la sécurité et l'infrastructure médicale pourraient être considérées comme inefficaces ou manquantes complètement.

HWA prend la sécurité et la santé de notre personnel très au sérieux et travaille en étroite collaboration avec nos représentants des voyages et nos analystes du renseignement, pour vérifier les informations en temps réel et s'assurer qu'une planification adéquate est en place



Gestion de Crise

Votre organisation est-elle adéquatement préparée à une crise?

Les interruptions ou crises non routinières peuvent avoir un effet catastrophique sur les opérations, les finances et la réputation d'une organisation. Des crises telles que la pandémie de COVID-19 en cours entraînant la maladie chez le personnel clé, un incendie majeur dû à une culture de sécurité laxiste ou une défaillance des systèmes de communication pourraient rendre presque impossible la poursuite des activités commerciales normales.

Toutes les crises potentielles peuvent être atténuées grâce à un plan complet et robuste qui pourrait minimiser tout impact potentiel avant, pendant et après un incident sur votre organisation.

'Absence de la planification = Prédilection à l'échec'

La méthodologie suivante doit être considérée lors de l'élaboration a production du plan:

Identifier - Quelles sont les crises potentielles qui pourraient affecter votre organisation ? Une analyse d'impact sur l'entreprise aidera à identifier les menaces internes et externes ;

Établir - Comment votre organisation compte-t-elle minimiser les risques que de telles crises se produisent ?

Expliquez - Comment votre organisation réagira-t-elle si une crise survient ? Gestion des incidents, niveaux de réponse, prise de décision et communications ;

Test de scénarios - Comme le paysage des menaces peut évoluer en permanence, les mécanismes de réponse de votre organisation doivent également évoluer.

Toute réponse à la crise doit également tenir compte de la diversité de l'implication et des besoins des parties prenantes si l'on veut que les efforts de gestion soient efficaces.



Tests de Pénétration

Les tests de pénétration physique sont la simulation d'une attaque contre un bâtiment ou une organisation pour tester l'efficacité des procédures et des systèmes existants. Cela vous permet finalement d'identifier les faiblesses qui pourraient être exploitées si elles ne sont pas résolues.

En utilisant des techniques et des méthodes réalistes, le test de pénétration physique identifiera les faiblesses et les failles de l'infrastructure de sécurité existante, identifiant les vulnérabilités qui peuvent ensuite être renforcées.

Réalisation du Test

Le test de pénétration physique peut être adapté aux exigences spécifiques du site et peut être effectué à différents niveaux, depuis de simples évaluations de périmètre jusqu'à des brèches multicouches entièrement coordonnées.

Le test d'intrusion se déroule en une série de phases, qui sont appliquées à tous les scénarios de test. Les quatre phases de test sont :

- Phase 1** - Reconnaissance hostile
- Phase 2** - Élaboration du plan d'attaque
- Phase 3** - Exploitation
- Phase 4** - Documents

Sur rendez-vous, nous discuterons des phases de test avec vous pour déterminer jusqu'où le test doit aller. Il peut être nécessaire de compléter uniquement les phases 1 et 2 pour mettre en évidence les vulnérabilités et les faiblesses de sécurité, mais pour tester la réponse des mesures de sécurité en place, il sera nécessaire d'entreprendre une tentative de violation complète. Cela peut prendre de nombreuses formes différentes et sera convenu avant le début.

Tous les résultats du test seront soumis au client dans un rapport détaillé, identifiant les vulnérabilités de sécurité et offrant des suggestions et des conseils sur la façon d'améliorer la sécurité dans ce domaine particulier.

L'importance d'un Test D'intrusion

Que vous ayez installé un nouveau système de sécurité, opté pour une mise à niveau ou que vous ayez mis en place des mesures de sécurité existantes, la seule façon de savoir si la protection de sécurité en place est adaptée à l'objectif est de la tester de manière réaliste pour voir si une attaque peut être détectée et déjouée.

En utilisant une approche d'analyse contradictoire, notre équipe de test de pénétration élaborera un plan d'attaque qui pourrait être utilisé par un combattant hostile pour pénétrer dans le site ou le bâtiment. La capacité de votre infrastructure de sécurité à résister à une tentative de violation est le seul véritable moyen de savoir si vos mesures de sécurité fonctionneront correctement face à une attaque réelle.



Protection Rapprochée

Nous pensons que la protection personnelle est un art, pas une science, car il n'y a pas deux détails de protection identiques. Notre approche en matière de protection des personnes, des biens et des biens nous distingue des autres entreprises du secteur. Nous croyons que nos services devraient englober plus qu'une présence. Nous comprenons que le style de vie, la culture d'entreprise, la famille et d'autres considérations rendent les besoins de chaque directeur uniques.

En combinant une dotation en personnel experte, un soutien technologique et une compréhension approfondie des besoins de nos clients, Horizon a établi des relations à long terme basées sur le service, les compétences et le dévouement envers nos clients.

Notre personnel est issu de milieux spécialisés dans l'armée et l'application de la loi, assurant une protection rapprochée des ministères de la défense et du gouvernement lors de missions nationales et internationales.

Ces normes élevées, fondées sur le fait d'opérer au plus haut niveau et dans les circonstances les plus difficiles, sont transférées à l'environnement de l'entreprise, garantissant que la même qualité de service, le calibre des individus et les méthodes diplomatiques sont utilisés pour augmenter positivement votre organisation.

Prestations Clés

- Protection exécutive discrète ;
- Protection et sécurité pour ceux qui travaillent dans environnements austères et fragiles ;
- Police mobile armée (MOPOL) au Nigeria ;
- CPO armés au Mali ;
- Prise en charge et retour à l'aéroport avec voie rapide prestations de service ;



Services D'information et de Signalement

L'équipe d'information d'Horizon West Africa est composée d'analystes situés au Nigeria et au Mali. Ils utilisent différentes méthodes pour vérifier et rendre compte à l'appui des opérations de nos clients. L'équipe HWA produit des évaluations spécifiques et sur mesure des risques et des menaces, des rapports hebdomadaires et mensuels et des publications OSINT quotidiennes sur les plateformes sociales. L'équipe a une vaste expérience dans ce service et est bien habituée à la diversité des menaces qui peuvent affecter la sécurité des États d'Afrique de l'Ouest.

Cours de Formation et Développement Professionnel

PREMIERS SOINS D'URGENCE ET UTILISATION DU AED

Méthode de prestation: Théorie en classe et basée sur la pratique

Lieu de prestation: Mali et la région du Sahel

Durée du cours: 1 jour

Nombre minimum de participants par cours: 10 apprenants

Aperçu du Cours :

Ce cours convient à toute personne de plus de 16 ans, qui pourrait avoir besoin de fournir des techniques de premiers soins et de préservation de la vie à ceux qui sont malades ou blessés.

Il est idéal pour les organisations qui ont besoin de quelqu'un soit titulaire d'un certificat de premiers. **Les apprenants recevront également un manuel de secourisme d'urgence à emporter avec eux.**

Leçons de Cours:

Ce cours fournit des compétences de base en secourisme et une connaissance des réglementations en matière de santé et de sécurité au travail, y compris:

- Rôle du secouriste (y compris a connaissance des règles de santé et de sécurité)
- Réanimation adulte (RCP)
- Instructions du défibrillateur et comment y répondre
- Placement des électrodes du défibrillateur
- Brûlures et échaudures
- Adulte qui s'étouffe
- Communication et soins aux blessés
- Saignements mineurs et graves
- Crises
- Choc
- Adulte insensible
- Anaphylaxie

Certificat décerné

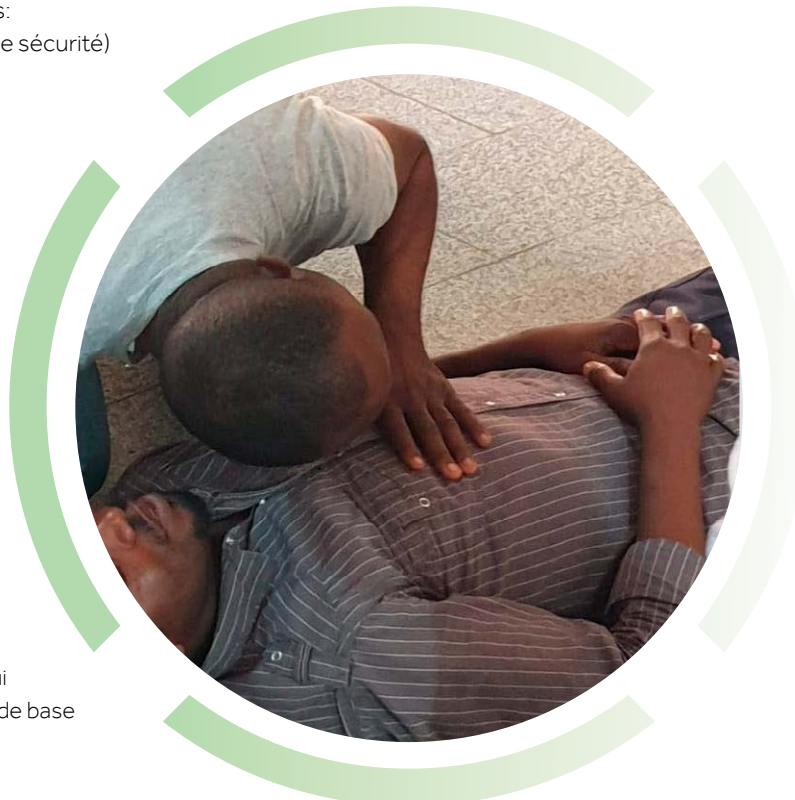
Les participants qui terminent avec succès ce cours recevront un certificat d'achèvement Horizon West Africa valable pour trois (3) ans.

Qui doit y participer?

Ce cours convient aux gestionnaires, aux superviseurs et aux employés qui souhaitent apprendre les premiers soins, des compétences quotidiennes de base à la gestion des urgences.

Avantages de participer

Pour vous fournir les connaissances nécessaires pour démontrer efficacement des compétences en matière de secourisme, ce qui pourrait potentiellement sauver une vie.



FORMATION DE SENSIBILISATION AU MILIEU HOSTILE (CHALEUR)

Méthode de prestation : Théorie en classe et basée sur la pratique

Lieu de prestation livraison : Mali et la région du and the Sahel Region

Durée du cours : 3 jours incluant les rafraîchissements et le déjeuner chaque jour.

Nombre minimum de participants par cours : 5 apprenants

Aperçu du Cours :

Ce cours de sensibilisation est intensif, dynamique et très riche en apprentissage pratique et basé sur des scénarios. Le cours comprend des tables rondes, où le collectif peut discuter, apprendre et examiner diverses approches et mesures améliorées pour assurer sa propre sécurité et celle de ses collègues, tout en opérant dans des zones à haut risque et/ou éloignées.

Description des Objectifs :

- Vues d'ensemble des menaces et des risques du pays ;
- Sensibilisation et communication interculturelles;
- Évaluations des risques;
- Sécurité résidentielle/hôtelière ;
- Gestion de crise;
- ShapeÉvitement des enlèvements et survie des situations d'otages ;
- ShapeGestion / Planification des déplacements et Navigation ;
- Gestion/résolution des conflits ;
- Auto-défense;
- Gestion du stress personnel et bien-être émotionnel ;
- Les pots-de-vin et la corruption pour n'en nommer que quelques-uns.

Certificat décerné

Les étudiants qui terminent avec succès ce cours recevront avec un certificat d'achèvement Horizon West Africa qui est valable trois pour (3) ans.

Qui doit y participer?

Toute personne ou organisation menant des affaires ou voyageant dans des zones considérées comme éloignées et/ou hostiles.

Avantages de participer

Vous repartirez en ayant appris des connaissances salvatrices!

- Exercices de changement de pneus



COURS DE BASE DE HORIZON WEST AFRICA POUR GARDE DE SÉCURITÉ

Méthode de prestation Théorie en classe et basée sur la pratique

Lieu de prestation: Mali et la région du Sahel

Durée du cours: 4 jours

Nombre minimum de participants par cours: 20 apprenants

Aperçu du Cours :

Développez les connaissances, les compétences et la confiance nécessaires pour faire face aux problèmes de sécurité et aux situations d'urgence, avec le cours exclusif de base de Horizon West Africa pour garde de sécurité. Adapté aux nouveaux arrivants, au personnel de sécurité existant, aux particuliers ou aux entreprises, ce programme approuvé par QNUK examine en profondeur les principales pratiques de planification de la sécurité et d'intervention d'urgence.

Formation dispensée par des instructeurs de première classe qui sont d'anciens professionnels de la sécurité de l'armée britannique, avec un contenu de cours couvrant la préparation aux situations d'urgence, les responsabilités de l'agent de sécurité, la santé au travail et la sécurité incendie, la communication efficace, l'art de la résolution efficace des conflits, comment élaborer un plan efficace de sécurité et plus encore.



Description des Résultats D'apprentissage :

- LO1** - Effectuer les fonctions de base de l'agent de sécurité
- LO2** - Exécuter des compétences en communication et en service à la clientèle
- LO3** - Décrire la procédure relative aux menaces de sécurité
- LO4** - Utiliser l'équipement de communication
- LO5** - Effectuer des tâches de patrouille
- LO6** - Contrôler l'accès et la sortie

Certificat décerné

Qualifications Network (QNUK) Endorsed - HWA Basic Security Guarding Course – valable pour trois (3) ans. Les apprenants devront tenir à jour leur dossier de développement professionnel (DPC).

Qui doit y participer?

Si vous envisagez une carrière d'agent de sécurité ou si vous cherchez simplement pour améliorer vos connaissances et votre compréhension de la sécurité au travail.

Avantages de participer

Transfert de connaissances correct et actuel au sein de l'industrie, amélioration des opportunités d'emploi, tout en maximisant les compétences et la confiance.



GESTION DES RISQUES, DES CRISES ET DES URGENCES DE NIVEAU 4

Mode de prestation: Théorie en classe

Lieu de prestation: Mali et la région du Sahel **Durée du cours:** 3 jours

Nombre minimum de participants par cours: 10 apprenants

Charge de Travail Prévue :

Travail préparatoire : 0 heures

Durée : 24h (tous jours confondus)

Travail post-cours : 24 heures

Bibliothèque de référence : le fichier OneDrive contenant des lectures/modèles/guides supplémentaires sera transmis à tous les participants à la fin de la première journée du cours

Aperçu du Cours :

La crise du 21^e siècle progresse à un rythme rapide et devient de plus en plus percutante à l'échelle mondiale. Nous devons agir maintenant pour prendre de l'avance sur la Courbe. L'importance de la gestion des crises et de l'atténuation des risques de notre vivant n'a jamais été aussi importante qu'aujourd'hui. Covid-19 nous a appris en entreprise que nous n'étions pas préparés à l'inconnu (ou était-ce vraiment inconnu).

Descriptif des Unités :

- Unité 1 :** Introduction à la gestion des risques du 21^e siècle
- Unité 2 :** Analyse de l'horizon des risques et des menaces
- Unité 3 :** Planification opérationnelle et mise en œuvre
- Unité 4 :** Rapport d'incident proche/d'incident
- Unité 5 :** Introduction à la gestion des crises et des urgences
- Unité 6 :** Planification de crise et d'urgence
- Unité 7 :** Commandement et contrôle de crise et d'urgence
- Unité 8 :** Gérer l'incertitude en cas de crise et d'urgence
- Unité 9 :** Continuité et reprise des activités.

Portefeuille de preuves comme suit :

Évaluation des menaces Macro à Micro d'un lieu de leur choix.
Rapport d'audit de la capacité de crise de l'entreprise (modèle fourni) comprenant des recommandations.

Certificat décerné

Highfield Accredited Level 4 Award in Risk Crisis and Emergency Management.

Qui doit y participer?

Ce cours s'adresse à toute personne intéressée ou impliquée dans la gestion de crise et la planification de la continuité des activités.

Avantages de participer

Être doté de compétences nécessaires pour permettre une approche proactive envers la gestion des crises et urgences.



FORMATION EN CONDUITE DÉFENSIVE

Méthode de prestation : Théorie en classe et basée sur la pratique

Lieu de prestation : Mali et la région du Sahel

Durée du cours : 2 jours minimum - en fonction du nombre de participants

Nombre minimum de participants par cours : 4 apprenants

Aperçu du cours :

Notre cours de conduite défensive est spécialement conçu par des experts en la matière dans ce domaine. Il offre à l'organisation du client des compétences renforcées à ses conducteurs et est généralement délivré sur une période de 2 à 3 jours. Ce délai tient compte du nombre d'apprenants et de l'accent mis sur les évaluations pratiques, la sécurité dans les véhicules étant au maximum de 4 à tout moment.

La majorité des accidents en Afrique se produisent sur la route, il est impératif que les conducteurs aient les connaissances nécessaires pour gérer correctement la planification, la gestion et la prestation de conduite défensive et des procédures relatives au Mali et dans la région du Sahel.

La sensibilisation des conducteurs aux environnements dangereux est essentielle pour faire face aux menaces de sécurité internes et externes auxquelles une mission internationale ou nationale peut probablement être confrontée sur le terrain et est propice à :

- Renforcer la résilience du personnel lorsqu'il travaille dans des environnements dangereux ;
- ShapeAccroître la compréhension de la sécurité proactive et des mesures de terrain de base à prendre prises avant, pendant et après une mission en zone de conflit ;
- ShapeFournir au personnel les outils et techniques de base nécessaires pour éviter les situations potentiellement dangereuses ou pour faire face de manière adéquate à des situations de danger réelles situations sur le terrain.

Leçons de Cours:

Notre cours comprend des modules pour s'assurer que les apprenants sont pleinement conscients et formés pour les environnements dans lesquels ils peuvent opérer. Les modules sont les suivants :

- Première et dernière vérification du véhicule;
- Vérifications du véhicule avant le départ, caractéristiques, capacité & Vulnérabilité du 4x4 ;
- Planification d'itinéraire, navigation et suivi ;
- Protocole de communication et radio ;
- Développer la connaissance de la situation ;
- Dangers et Observations ;
- Procédures de dépannage des véhicules ;
- Points de contrôle des véhicules/points illégaux de contrôle des véhicules;
- Incendies de véhicules ;
- Auto-récupération, mécanique de base et exercices de changement de roue



Tout au long et à la fin du cours, les apprenants sont soumis à une série d'évaluations et de scénarios de conduite de jour comme de nuit, basés sur des situations réelles qui se sont produites pour tester les compétences acquises pendant le cours.

Après la formation, les étudiants seront en mesure de préparer, de planifier et d'appliquer en toute confiance des compétences de conduite défensive basées sur des procédures de manière calme et professionnelle, ajoutant ainsi de la valeur à eux-mêmes, à leurs collègues et à l'organisation.

Certificat décerné

Les étudiants qui terminent avec succès ce cours recevront un certificat d'achèvement Horizon West Africa valable pour trois (3) ans.

Qui doit y participer?

Ce cours s'adresse à tous ceux qui souhaitent acquérir de nouvelles compétences et capacités de conduite, mais surtout à ceux qui conduisent pour une organisation.

Avantages de participer

Pour vous doter les outils et des connaissances nécessaires pour devenir un conducteur plus conscient et plus prudent.



Triage et Gestion des Incidents



SmartTriage™ System

Le système SmartTriage™ a été utilisé avec succès par de nombreuses agences lors d'événements impliquant plusieurs blessés depuis plus de 25 ans. Il s'agit du système de triage national pour le Royaume-Uni et l'Australie, qui a été adopté par dix-sept États américains, dont divers membres de l'OTAN, et est le système mandaté utilisé par Médecins Sans Frontières. Le système de triage maximise les chances de survie des victimes et minimise la souffrance.



SmartTriage Industry

En utilisant ces connaissances, TSG Associates LLP a créé et testé de manière indépendante une solution qui répond à ces exigences et qui a fait ses preuves dans les endroits éloignés et difficiles où vous travaillez. L'industrie SmartTriage™ fournit les composants clés nécessaires pour aider à la gestion d'une scène de plusieurs blessés. Le triage, les rapports de situation, les rôles de commandement, l'établissement et la gestion des postes d'évacuation des blessés et la formation sont tous inclus dans le système.



SmartTag

Le SmartTag™ est utilisé avec succès par plusieurs organisations depuis plus de 25 ans. C'est la pierre angulaire du système SmartTriage™ de TSG Associates LLP. Il est utilisé par les organisations qui font face ou prévoient de faire face à de multiples victimes dans le monde. Le choix de plusieurs armées et systèmes nationaux, industries et ONG à haut risque, nous avons vu le SmartTag™ fonctionner encore et encore lors d'incidents complexes.



SmartTriage™ Vehicle Based

Utilisées par de nombreuses organisations dans le monde, nos solutions ont prouvé à maintes reprises qu'un équipement correctement configuré, disponible en cas de besoin, offre un avantage significatif à votre organisation lorsqu'elle est chargée de gérer avec succès un événement impliquant plusieurs blessés.



SmartTriage Tri Pack

SmartTriage™ fournit des solutions à la deuxième étape d'une intervention militaire en cas d'incident impliquant plusieurs blessés. Le rôle du commandement précoce peut souvent sembler écrasant, car le nombre initial de victimes dépasse vos ressources disponibles et des décisions critiques pressées par le temps doivent être prises. Cet équipement est utilisé en standard dans tous les cours OTAN sur le système de gestion médicale des incidents majeurs (MIMMS).

Military SmartTriage™

Le système militaire SmartTriage™ est conçu pour donner la priorité à la survie et minimiser les souffrances lors d'un incident faisant plusieurs victimes. Il a été déployé avec succès depuis plus de 15 ans par les Britanniques, Canadiens, Finlandais, Suédois, Norvégiens, Hollandais et militaires estoniens.



Évacuation de L'hôpital



SmartEvacuation™ System

Nous sommes extrêmement fiers de notre système SmartEvacuation™ de TSG Associates LLP. Les dirigeants du secteur leur ont demandé de résoudre le problème complexe (conformément aux directives nationales) de savoir comment évacuer en toute sécurité un hôpital en cas d'urgence et maintenir les patients soignés tout au long du processus.



SmartEvacuation™ Zone

SmartEvacuation™ Zone est conçu pour vous aider à administrer une zone d'évacuation ou d'attente au sein de votre établissement. Les tâches critiques, telles que le triage, la documentation, le marquage de la zone et les communications, sont toutes couvertes dans le kit.



SmartEvacuation™ Ward

La clé d'une évacuation efficace est le rôle de chaque service ou service qui prend les bonnes décisions d'évacuation tout en communiquant et en enregistrant ces informations avec précision. Le service SmartEvacuation™ permet à chaque zone d'effectuer des tâches clés de manière cohérente dans l'ensemble de l'établissement, garantissant l'uniformité de la terminologie et des demandes de ressources.



SmartPropertyBag™

Aujourd'hui plus que jamais, les patients et leurs biens sont constamment en mouvement. SmartSafe™, développé par TSG Associates, est un moyen économique, rapide et facile de s'occuper et de garder une trace des effets personnels de vos patients. Dans des situations récentes telles que COVID 19, il est rassurant que les biens des patients soient pris en charge et suivis afin que le personnel hospitalier puisse se concentrer sur les soins.

Déplacement et Évacuation des Blessés



Meets TCCC guidelines

Xtract™SR Heatsaver.

TSG Associates LLP a créé l'économiseur de chaleur Xtract™SR. L'économiseur de chaleur Xtract™SR est une avancée majeure dans la prévention de l'hypothermie et l'amélioration globale des soins aux patients dans des environnements complexes. Ce produit unique s'attaque à toutes les causes de perte de chaleur chez le blessé grave. La conception en instance de brevet comprend des panneaux isolants sculptés qui maximisent l'efficacité thermique et minimisent la taille et le poids.



Xtract™SR System

Le système Xtract™SR résout les problèmes auxquels les sauveteurs peuvent être confrontés lors de l'évacuation des blessés au point de blessure en étant capable de:

- Faire face à une grande variation dans la taille et le poids des victimes.
- Limitez le nombre de membres de l'équipe requis pour une évacuation.
- Surmontez les barrières physiques, y compris les plans d'eau.
- Protégez vos collègues blessés de l'hypothermie.



Xtract™SR Equaliser

L'égaliseur Xtract™SR est notre solution. Les médecins peuvent organiser et protéger les équipements critiques quel que soit le scénario ou l'environnement rencontré.



Xtract™SR Stretcher

Le développement de la civière Xtract™SR a commencé suite aux expériences des militaires en Afghanistan et en Irak. L'exposition des troupes à des engins explosifs improvisés a entraîné une augmentation du nombre de victimes présentant des amputations au-dessus ou au-dessous du genou. L'évacuation à l'aide d'équipements hérités du point de blessure a créé des blessures secondaires et compromis les traitements vitaux. Le brancard Xtract™SR apporte des solutions à ces défis.



Xtract™SR Stretcher

La civière Xtract™SR est notre solution la plus petite et la plus légère, idéale pour les opérations de patrouille à pied et de sauvetage entre amis. La civière Xtract™SR pèse 1 kg avec une charge maximale de 300 kg.



Xtract™SR XStraps

Les Xtract™SR XStraps sont un outil utilitaire conçu pour faciliter une évacuation. Ils peuvent être attachés à différents points de la civière Xtract™SR et utilisés dans une évacuation par traînée. Ils peuvent être utilisés pour fournir un ascenseur mains libres. L'ajout des Xtract™SR XStraps augmente considérablement les options disponibles pour les sauveteurs pour des évacuations optimales.

Gestion de L'hypothermie

SmartEvacuation™ System

TSG Associates LLP a recherché, testé et créé le Économiseur de chaleur Xtract™SR. C'est une avancée majeure dans prévenir l'hypothermie et améliorer la prise en charge globale des patients dans des environnements complexes. Ce produit unique s'attaque à tous les causes de perte de chaleur chez le blessé grave dans une fourchette de taille et de poids acceptable. La conception en instance de brevet comprend des panneaux isolants sculptés qui maximisent l'efficacité thermique autour du noyau du corps, ce qui nous permet de produire un produit de taille et de poids minimaux sans compromettre l'efficacité.



Meets TCCC guidelines

Gestion des Biens des Patients

SmartSafe™

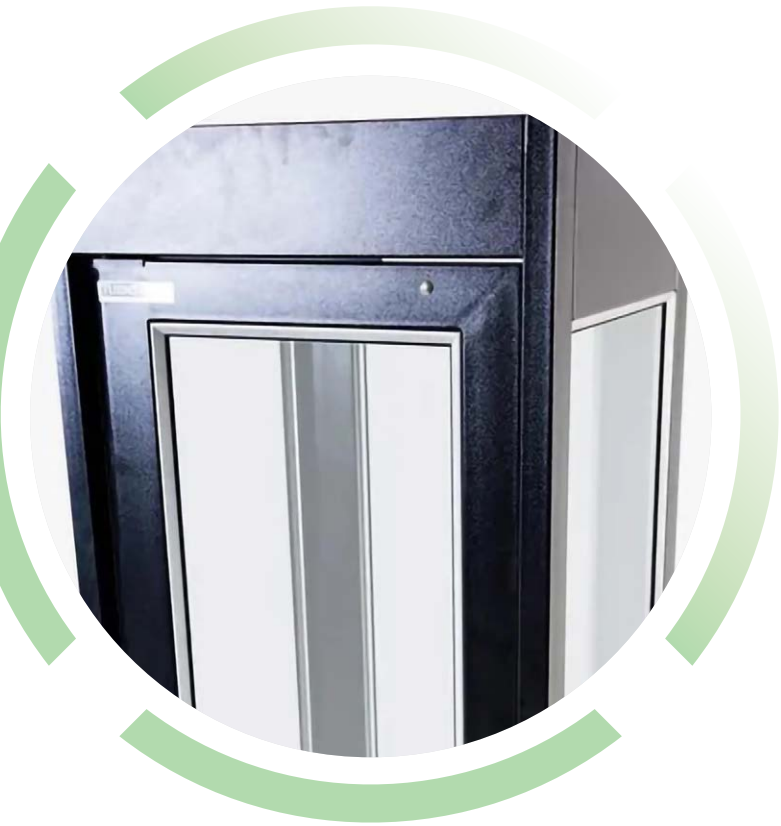
Aujourd'hui plus que jamais, les patients et leurs biens sont constamment en mouvement. SmartSafe™, développé par TSG Associates LLP est un moyen économique, rapide et facile de s'occuper et de garder une trace de votre effets personnels des patients. Dans des situations récentes comme le COVID 19, il est rassurant que les biens des patients sont pris en charge et suivis afin que le personnel hospitalier peut se concentrer sur la prestation de soins.



POUR EN SAVOIR PLUS SUR L'UN DE CES PRODUITS, CONTACTEZ-NOUS

CONTACTEZ-NOUS AUJOURD'HUI !

Équipement de Sécurité Physique



Mantraps

Un piège à homme, ou une cabine de sécurité, est un dispositif de sécurité qui surveille et contrôle deux portes à verrouillage. Les portes à verrouillage sont des portes qui ne peuvent jamais être ouvertes simultanément. L'une ou l'autre des portes peut être déverrouillée et ouverte, tant que l'autre porte est verrouillée et fermée. Entre ces portes imbriquées se trouve un petit espace sécurisé, qui n'admet qu'une seule personne à la fois.



Barrières de Flèche

Les Boom Barriers que nous fournissons sont en acier, ils peuvent résister aux environnements extérieurs difficiles et ils sont très faciles à installer. La fonction de bande d'avertissement de ce produit aide à augmenter la sécurité de l'allée. Les modèles disponibles sont les modèles hydrauliques, électromécaniques et manuels.

Bollards

Les bornes de sécurité présentent une solution efficace pour restreindre l'accès des véhicules sans nuire à l'esthétique d'un emplacement. Ce produit est parfait pour les endroits tels que l'aéroport, le stade, le supermarché et d'autres lieux publics. La borne de sécurité permet le passage humain tout en atténuant les véhicules hostiles movements.



Bloqueur de Route

Nous fournissons une variété de produits de contrôle d'accès physique et de sécurité antiterroristes. Nous avons un certain nombre d'options de barrières de voiture pour fournir des restrictions de haute sécurité aux zones sensibles. Par exemple, nous avons des barrières à crampons, telles que la barrière à crampons unidirectionnelle mécanique Talon ou la barrière à crampons automatique pour pneus Talon.

CCTV

La vidéosurveillance est devenue un système de sécurité proactif essentiel pour les maisons et les entreprises. La simple présence de caméras de sécurité empêche les criminels de commettre des crimes. Nous fournissons et installons différents types de systèmes de vidéosurveillance tels que des systèmes analogiques, des systèmes IP et des systèmes CTV compatibles Wi-Fi.



POUR EN SAVOIR PLUS SUR L'UN DE CES PRODUITS, CONTACTEZ-NOUS

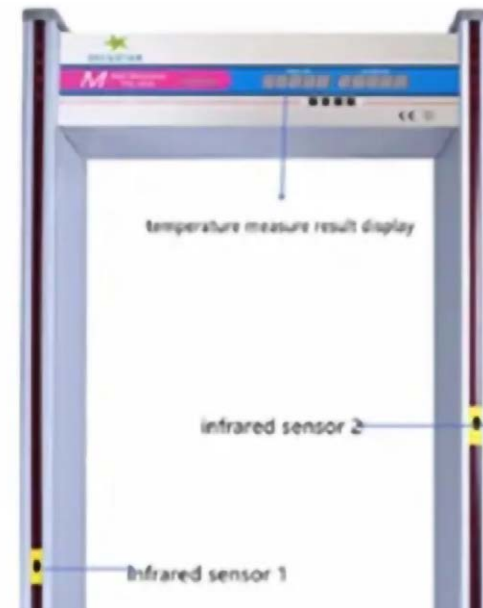
CONTACTEZ-NOUS AUJOURD'HUI !

Équipement de Sécurité Physique



Biométrie / Contrôle D'accès

La serrure biométrique et le système de présence sont excellents pour gérer l'accès à votre établissement. Il est utile dans un environnement de bureau et des lieux publics tels que les banques et les supermarchés. Nous avons un système de contrôle d'accès qui peut fonctionner pour vous, que votre organisation ait un seul emplacement ou plusieurs succursales.



Détecteur de Métaux et Contrôle Thermique

Le détecteur de métaux de haute qualité est excellent pour détecter tout objet métallique qui passe à travers la porte. Ces portes sont des systèmes intelligents configurables pour s'aligner sur les exigences de sécurité des emplacements cibles. Il est également équipé de fonctionnalités supplémentaires telles que la commande manuelle, entre autres.



Tourniquet

Les tourniquets industriels pleine hauteur sont le moyen idéal pour sécuriser une zone et contrôler le trafic qui la traverse. En ne laissant passer qu'une seule personne à la fois dans le tourniquet, une sécurité optimale est garantie. Cela explique la popularité du tourniquet pleine hauteur dans l'industrie minière, ainsi que dans les usines, les entrepôts et les stades très fréquentés.



Scanners à Rayons X

Nos scanners de bagages à rayons X fournis sont un excellent complément au répertoire de sécurité des établissements publics et privés. Ce produit est un excellent utilitaire de contrôle de sécurité conçu pour être efficace et efficient. Il fonctionne conformément aux exigences réglementaires les plus strictes et aux certifications de l'industrie telles que CE, ISO 9001, ISO 14000 et ISO 1600.

Clôture Électrique

L'Electro-Fence™ est un système d'intelligence programmable. Il est capable de déclencher une alarme lorsque les conditions prédéfinies sont remplies. La durée des impulsions haute tension une simple fraction d'une seconde. Cela rend le système non létal, mais suffisamment puissant pour neutraliser un intrus. C'est pourquoi le système de détection d'intrusion périmétrique est appelé système de clôture de sécurité non létale.



POUR EN SAVOIR PLUS SUR L'UN DE CES PRODUITS, CONTACTEZ-NOUS

CONTACTEZ-NOUS AUJOURD'HUI !



Horizon West Africa - Mali

150 Metres Route de Koulikoro Sotuba ACI Route 3EME Pont Bamako

Horizon West Africa - Nigeria

No. 101 Midel Centre, Oladipo Diya Way, Gudu District, Abuja, FCT

Email - operations@horizonwestafrica.org

WWW.HORIZONWESTAFRICA.ORG

