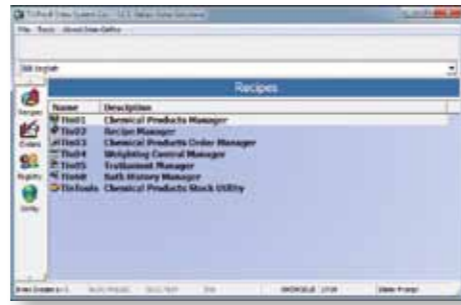




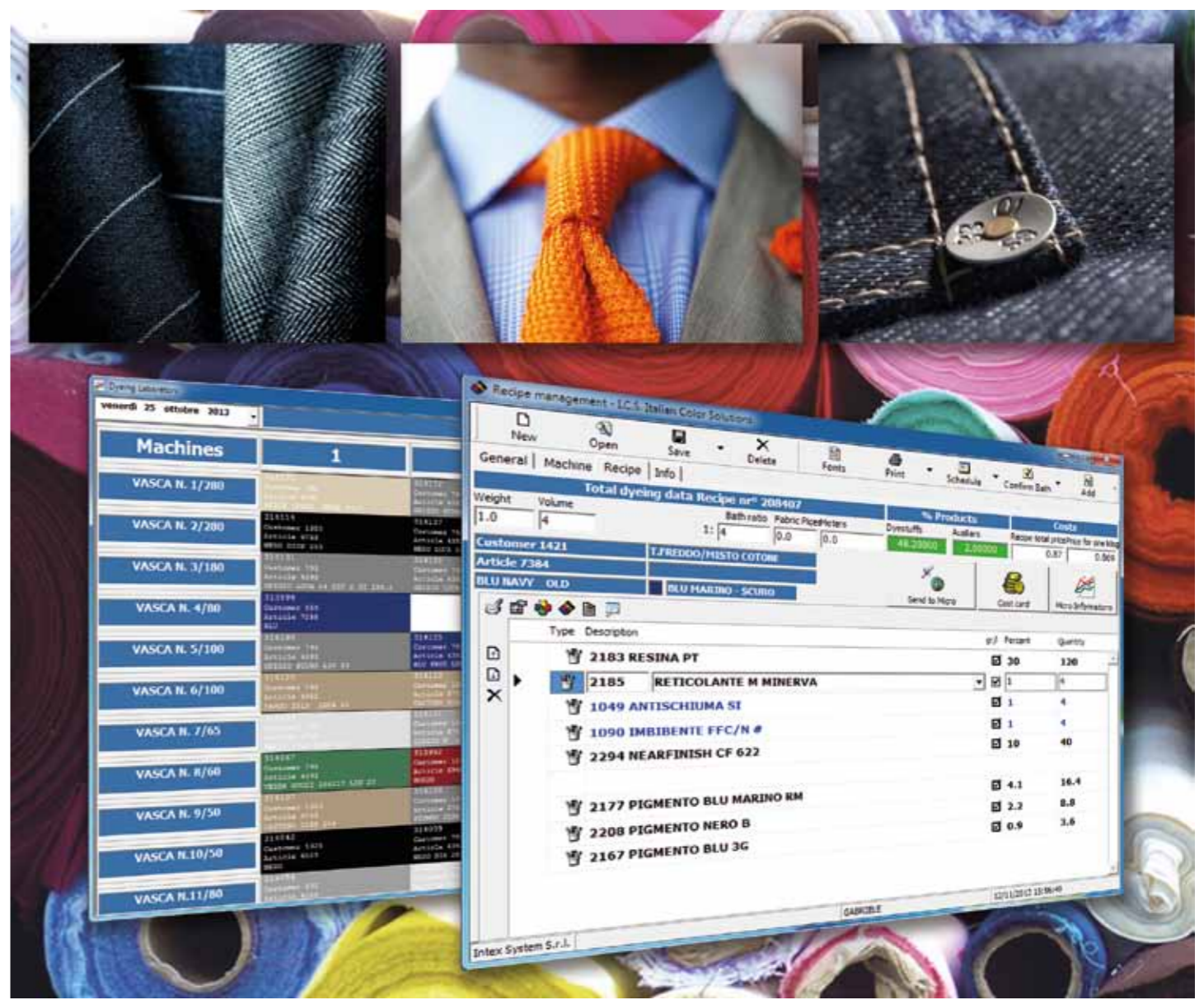
**Integrated Management Software  
for the Textile Dyeing and Finishing Mills**

**Software integrado gestional  
para la fábrica de tintorería y acabado**

**Software Integrado de Administração para  
as Fábricas de Tingimento Têxtil e Acabamento**



Machines	1	2	3	4
VASCA N. 1/200				
VASCA N. 2/200				
VASCA N. 3/100				
VASCA N. 4/00				
VASCA N. 5/100				
VASCA N. 6/100				
VASCA N. 7/65				
VASCA N. 8/60				
VASCA N. 9/50				
VASCA N.10/50				
VASCA N.11/00				



**MAIN ADVANTAGES**

- Time-to-market is faster
- Productivity is improved
- Management costs are abated

**VENTAJAS PRINCIPALS**

- Tiempo para el negocio es más rápido
- Productividad es incrementada
- Costes de gestión están abatidos

**VANTAGENS PRINCIPAIS**

- Tempo-para-mercado é mais rápido
- Produtividade é melhorada
- Custos de administração estão abatidos

**Modernity and efficiency for the plant management**

**Modernidad y eficiencia al servicio de la gestión empresarial**

**Modernidade e eficiência para a administração da fábrica**



**I.C.S. ITALIAN COLOR SOLUTIONS s.r.l.**  
 Viale A. Guidoni, 139 - 50127 Firenze ITALY  
 Tel. +39 055 413617 - Fax +39 055 0763427  
 P.Iva, C.F., R.Imp.Fl.: 06447450484  
 info@italiancolorsolutions.it  
 www.italiancolorsolutions.it



# TIN PRO



TinPro is the new integrated management software of I.C.S. aimed at monitoring and controlling all the activities, which daily occur inside the modern dyeing and finishing mills.

Thanks to the long experience of I.C.S. within the industrial sector of textile, TinPro is the best solution for managing the stock of dyestuff and auxiliaries in the plant, scheduling the batch preparation and dyeing dispositions, monitoring the cost of allocated dyestuff for any batch and assessing the production statistics.

As a consequence TinPro is a valuable tool for boosting up the production rate and ensuring the highest quality level of the outcomes.

## MODERN

TinPro software meets the real needs of dyeing and finishing factory since it takes into account all the activities pertaining each areas of the plant: colorant stocking area, weight control of colorant for batch preparation, dyeing and batch disposition, registry of suppliers, reporting of all documents accompanying the finished fabric roll.

TinPro has been developed by adopting modern source code language, and Microsoft Access and Structural Query Language data-base are both available for any customer requirement.

## EASY

Thanks to its user-friendly design and multi-language property, TinPro can be fruitfully utilized by non-skilled users.

It is the perfect aider for making the Italian art of fabric finishing unbeatable and well-known trademark in the world.

## EXPANDABLE

TinPro is based on modular components in order to easily match with any customer exigence. TinPro has a default set of functions and can be enriched by adding more functionality on the same software installation.

TinPro is completely integrated with all the products of I.C.S. family:  
Laboratory: ColorMatching TopDye, DOSOR-X, COLOR-X.

Dosing equipment: CHEMI-X, STORE-X, WCS Weight Control Software module.



TinPro es el software gestional de segunda generación de ICS finalizado a la monitorización y a control de todas las actividades que cotidianamente ocurren en las fábricas de tintorería y acabado.

Gracias a la amplia experiencia de ICS en el sector industrial textil, TinPro es la solución mejor para la gestión del almacén de los colorantes y los químicos de la fábrica, la programación del baño de tinte y la receptación, la monitorización de los costes relativos a los colorantes asignados y la determinación del flujo estadístico de la producción. Por estas razones TinPro es el instrumento válido para incrementar la productividad empresarial asegurando el más alto nivel de calidad del producto final.

## MODERNO

TinPro satisface los requisitos reales de la fábrica de tintorería y acabado ya que toma en consideración todas las actividades que son características de cada sector de la planta de producción: almacenaje de los colorantes en polvo, control automático de la pesada por la preparación del baño de tinte, disposición, programación, anagráfico de los proveedores y documentación que acompaña el producto acabado antes de ser entregadole al cliente final.

TinPro ha sido desarrollado adoptando modernos lenguajes de programación y son disponibles bases de datos con arquitectura SQL y Access para acoger la más amplia gama de requisitos del operador.

## FACIL

Gracias a una interfaz gráfica amigable y la implementación de muchas lenguas TinPro también resulta de fácil empleo a un operador poco experto. TinPro es el medio perfecto para devolver invencible el arte italiano de ennoblecimiento del tejido en el mundo junto a la inconfundible marca "made-in-Italy".

## EXPANSIBLE

TinPro se basa en paquetes modular para satisfacer muchas exigencias de carácter económico y de prestaciones. Tiene un núcleo central de funciones básicas que puede ser enriquecido añadiendo mayores funciones en la misma instalación.

TinPro es completamente integrado con todos los productos de I.C.S.:  
Laboratorio: ColorMatching TopDye, DOSOR-X, COLOR-X.

Maquinarias automáticas de dosificación: CHEMI-X, STORE-X, WCS Modulo de Control automatico de la Pesada.



TinPro é o software de administração integrado novo de I.C.S. apontou a monitorar e controlar todas as atividades que diariamente acontecem dentro das fábricas modernas de tintura e acabamento.

Graças à experiência larga de I.C.S. dentro do setor industrial de têxtil, TinPro é a melhor solução por administrar a ação de pigmentos e auxiliares na planta, por programar a preparação de banho e as disposições de tintura, por monitorar o custo de tinturas alocadas para qualquer banho e por avaliar estatísticas de produção.

Para este argumenta TinPro é um valioso instrumento por aumentar a produtividade de fábrica e assegurar o nível de qualidade mais alto dos resultados.

## MODERNO

TinPro satisfaz as reais necessidades da fábrica de tinturaria e acabamento desde que leva em conta todas as atividades que pertencem cada áreas da planta: a área de estoque de pigmentos, o controle de peso de tinturas para preparação de banho, disposição de banho, registro de provedores, todos os documentos que acompanham o rolo de tecido acabado.

TinPro foi desenvolvido adotando linguagem moderna de código, e base de dados em Microsoft Access e SQL são ambos disponível para qualquer exigência de cliente

## FÁCIL

Graças a seu desígnio amigável e propriedade de multi-idioma, TinPro pode ser utilizado frutuosamente por usuários não-qualificados. É o ajudante perfeito por fazer a arte italiana de tecido insuperável e famosa no mundo.

## EXPANSÍVEL

TinPro está baseado em componentes modulares para emparelhar facilmente com qualquer necessidade de cliente. TinPro tem um carço de funções básicas e pode ser enriquecido somando mais funcionalidade na mesma instalação de software.

TinPro é completamente integrado com todos os produtos de I.C.S.:  
Laboratório: ColorMatching TopDye, DOSOR-X, COLOR-X

Máquinas de dosagem: CHEMI-X, STORE-X, WCS Módulo de Controle automático de Pesagem.



## DYESTUFF STOCK

- Dyestuffs and auxiliaries code number definition.
- In/Out movements of products.
- Ordering of stocked products through supplier and product type criteria.
- Analysis and comparisons among alternative products.
- Stock valorisation with different prices (medium, standard, etc.) analysis.
- Chance to manage various suppliers for the same product.
- Chance to manage minimum amount of product.
- Procedure for managing the goods inventory.

## ORDERS TO SUPPLIES

- Orders-to-suppliers management
- Integration with dyestuff stock
- Orders print out and actual situation
- Valorisation orders to suppliers.

## RECIPE MANAGEMENT

- Memorization of approved batch-recipes in the data-base.
- Chance to duplicate recipe file.
- Management of the recipes and search per product, type of dyeing, composition.
- Management of the recipes in continuous and discontinuous.
- Search of recipes per client/article/color.
- Daily working plan.

## STATISTICS AND COSTS

- Historical Baths
- Comparison between starting baths cost and definitive bath costs
- Production statistics per customer/article and per department/machine.
- Production statistics per dyeing method and color shade.
- Statistic of revised bathes.
- Cost analysis of color addition.

## WEIGHT CONTROL

-This module WCS allows the user to manually dispense the powder dyestuff by utilizing two scales (with different max load and resolution) and a bar-code reader for easily identify the product from the rotary store and the amount to be dosed.



## ALMACENAJE COLORANTES

- Codificación anagráfica de los colorantes y auxiliares.
- Movimientos de entrada y salida de los productos
- Listados y situación del almacén por proveedores y por tipo de producto.
- Análisis y comparación por productos principales y alternativos.
- Valorización almacén con mas precios (medio, standard, etc.)
- Posibilidad de gestionar diferentes proveedores para un mismo producto.
- Gestión del stock minimo de los productos.
- Procedimiento de inventario al final del año.

## PEDIDOS A LOS PROVEEDORES

- Gestión disposiciones a los proveedores.
- Integración con el almacén de los colorantes.
- Situación pedidos a los proveedores.
- Valorización pedidos proveedores.

## GESTIÓN RECETA

- Memorización de las recetas de archivo.
- Posibilidad de duplicación de las recetas.
- Gestión del recetario con búsqueda por producto, tipo de tintura, composición.
- Gestión de las recetas en continuo y en discontinuo.
- Búsqueda de las recetas por cliente, artículo y color.
- Emisión del programa diario de trabajo.

## ESTADÍSTICA Y COSTES

- Archivo histórico de los baños.
- Comparación entre los costes del baño inicial y del baño final.
- Estadísticas de producción por cliente/artículo y por sección/máquina.
- Estadísticas de producción por tipo de tintura y por tono de color.
- Estadísticas baños revisionados.
- Análisis de los costes de las añadidas de color.

## CONTROL PESADA

-Este módulo WCS de control automático de la pesada asiste al operador durante la dosificación manual de los polvos utilizando dos diferentes balanzas, con diversa carga máxima y resolución. El empleo de un lector de código de barra y de una impresora de etiqueta facilitan la identificación de los colorantes de la receta y su cantidad.



## ARMAZÉM CORANTES

- Definição de código para Tinturas e Auxiliares.
- Movimentos de produtos em entrada e saída.
- Lista de de produtos providos para o provedor e tipo de produto.
- Análise e comparações entre produtos alternativos.
- Valorização de ação pela análise de preços diferentes (médio, padrão, etc.).
- Chance para administrar vários provedores para o mesmo produto.
- Chance para administrar quantia mínima de produto.
- Procedimento por administrar o inventário de bens.

## ORDENS PROVEDORES

- Administração de ordens para provedores
- Integração com a ação de tinturas
- Situação atual de ordens para provedores
- Valorização de ordens para provedores

## ADMINISTRAÇÃO RECEITA

- Memorização de banho aprovado no arquivo.
- Chance para duplicar arquivo de receita.
- Administração das receitas e busca por produto, tipo de tintura, composição.
- Administração das receitas em continuo e descontínuo.
- Buscade receitas pelo cliente, artigo e cor.
- Plano diario de funcionamento.

## ESTATÍSTICAS E CUSTOS

- Banhos históricos
- Comparação de custos entre o banho inicial e banho final
- Estatísticas de produção pelo cliente e artigo, e por departamento e máquina.
- Estatísticas de produção por método de tintura e por tom de cor.
- Estatística do banho corrigido.
- Análise de custo de adição de cor.

## CONTROLE PESAGEM

-Este módulo WCS ajuda o usuário para dosar manualmente as tinturas em pó utilizando duas balanças (com capacidade diferente de carga máxima e resolução) e um leitor de código de barra para facilmente identifique os produtos e a quantia.

