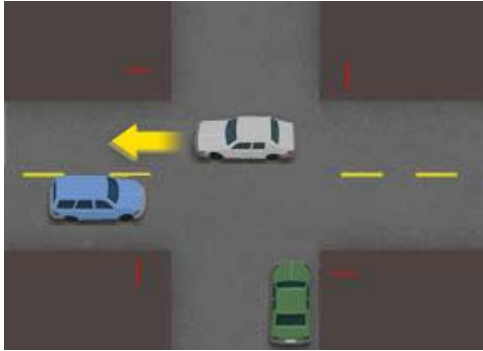


07-MA Study - Rules of the Road (Part 01)

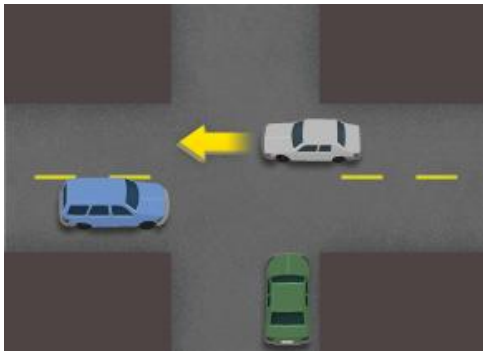
Max Time Allowed: 5 min

Q.1) នៅលើផ្លូវចំនុចប្រសព្វបួន អ្នកបើកបរគួរតែផ្តល់នូវសិទ្ធិផ្លូវដល់:



- A. រថយន្តកំពុងខិតជិតពីខាងឆ្វេង
- B. រថយន្តដែលជំរាងគេ
- C. រថយន្តដែលទៅដល់ចំនុចប្រសព្វដំបូង
- D. រថយន្តដែលធ្វើដំណើរលឿន

Q.2) នៅចំនុចប្រសព្វដែលមិនមានសញ្ញាឬភ្លើងស្តុបអ្នកត្រូវតែ:



- A. ផ្តល់ទិសដល់យានយន្តដែលមកពីខាងស្តាំ
- B. ផ្តល់ទិសដល់រថយន្តដែលមកពីខាងឆ្វេង
- C. ផ្តល់ទិសដល់យានយន្តពីទិសដៅណាមួយ
- D. ចម្លើយទាំងអស់ត្រឹមត្រូវ

Q.3) រថយន្តពីរគ្រឿងឈានដល់ចំណុចប្រសព្វរៀងអក្សរ T មួយគឺនៅលើផ្លូវកាត់និងមួយទៀតនៅលើផ្លូវដែលបញ្ចប់ តើយានជំនិះណាខ្លះត្រូវផ្តល់ឱ្យត្រឹមត្រូវ?



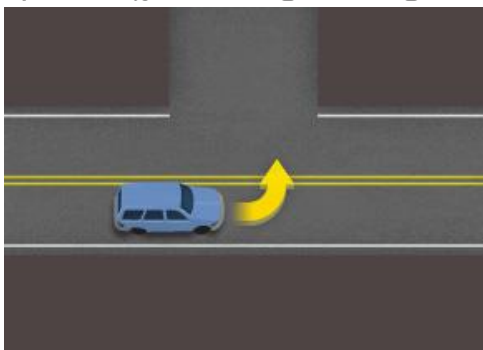
- A. រថយន្តនៅលើផ្លូវដែលបញ្ចប់
- B. រថយន្តនៅខាងស្តាំ
- C. រថយន្តដែលមកដល់ចុងក្រោយ
- D. មិនមែនចម្លើយទាំងអស់

Q.4) តើអ្នកណាត្រូវផ្តល់ទិន្នផល នៅពេលដែលយានយន្តជាច្រើន នៅក្នុងផ្លូវដែលមិនអាចគ្រប់គ្រងបាន?



- A. រថយន្តដែលនឹងបើកចូលទៅក្នុងផ្លូវ
- B. រថយន្តដែលកំពុងធ្វើដំណើរពីខាងស្តាំលើផ្លូវ
- C. រថយន្តកំពុងធ្វើដំណើរពីខាងឆ្វេងតាមផ្លូវ
- D. ចម្លើយទាំងអស់ត្រឹមត្រូវ

Q.5) អ្នកអាចឆ្លងកាត់ខ្សែពណ៌លឿងជាប់ត្រួតគ្នាពីរ:



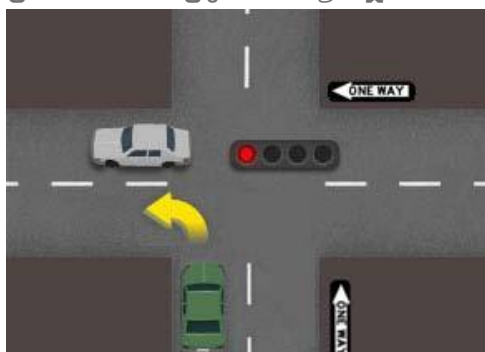
- A. នៅពេលចរាចរកកស្ទះហើយអ្នកត្រូវឆ្លងកាត់យឺតជាង
- B. គ្រប់ពេលប្រសិនបើមានសុវត្ថិភាពក្នុងការធ្វើដូច្នោះ
- C. មិនមានស្ថានភាព
- D. នៅពេលបត់ដោយសុវត្ថិភាព

Q.6) នៅពេលធ្វើការបត់ស្ទូងអ្នកត្រូវតែ:



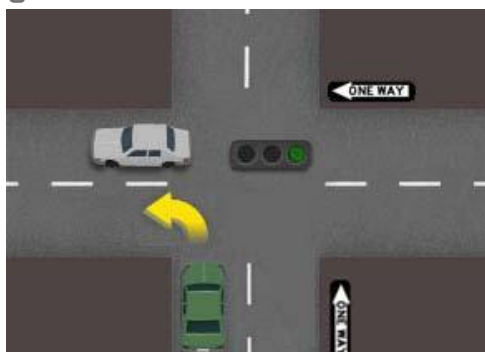
- A. បត់ភ្លាមទោះបីជាមានយានយន្តដែលមកដល់
- B. ផ្តល់ទិន្នផលដល់យានយន្តដែលជិតមកដល់អ្នក
- C. អោយសញ្ញាយានយន្តដែលជិតមកដល់ ហើយត្រូវប្រាកដថាពួកគេឈប់
- D. ចម្លើយទាំងអស់ត្រឹមត្រូវ

Q.7) បន្ទាប់ពីការឈប់និងផ្តល់ទិន្នផលដល់យានយន្ត ចង់បត់ស្ទូងពេលភ្លើងពាណីក្រហម អាចត្រូវបានធ្វើឡើង:



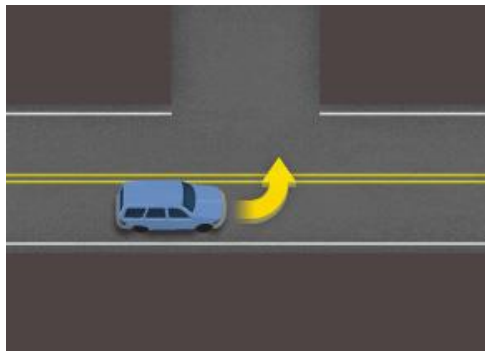
- A. ពីផ្លូវទិសតែមួយទៅផ្លូវទិសតែមួយ
- B. ពីផ្លូវទិសតែមួយ ទៅតាមផ្លូវមួយណាក៏បាន
- C. ពីផ្លូវណាមួយលើផ្លូវមួយណាក៏បាន
- D. មិនមែនចម្លើយទាំងអស់

Q.8) អ្នកកំពុងបើកបរតាមផ្លូវទិសតែមួយ អ្នកអាចបត់ស្ទូងទៅផ្លូវមួយទៀតតែប៉ុណ្ណោះប្រសិនបើ:



- A. សញ្ញាចរាចរនៅលើផ្លូវបង្ហាញបត់ស្ទូង
- B. ចរាចរណ៍នៅតាមផ្លូវបង្ហាញបត់ស្តាំ
- C. ចំណុចប្រសព្វត្រូវបានគ្រប់គ្រងដោយភ្លើងចរាចរណ៍
- D. មានសញ្ញាចរាចរអនុញ្ញាតឱ្យបត់

Q.9) ដើម្បីឆ្លងកាត់ផ្លូវខ្សែរលើងពីរជាន់នៅខាងឆ្វេងរបស់អ្នកគឺ:



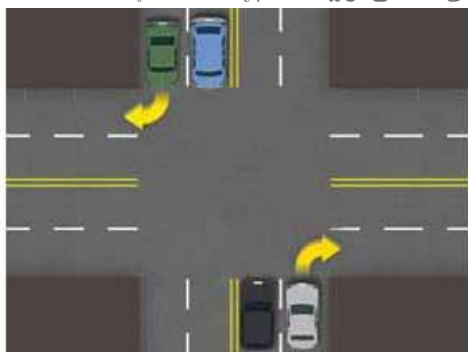
- A. ត្រូវបានអនុញ្ញាតអោយបត់ឆ្វេង និងនៅពេលមានសុវត្ថិភាព
- B. មិនដែលត្រូវបានអនុញ្ញាត
- C. អនុញ្ញាតឱ្យឆ្លងកាត់ ដោយល្បឿនយឺត
- D. អនុញ្ញាតតែក្នុងករណីសង្គ្រោះបន្ទាន់ប៉ុណ្ណោះ

Q.10) នៅពេលអ្នកបត់ឆ្វេងនៅផ្លូវបំបែកអ្នកគួរតែ:



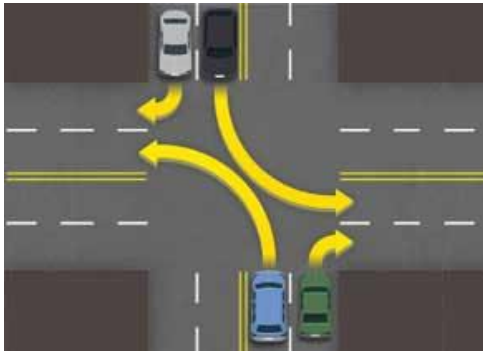
- A. អោយសញ្ញានិងបន្ថយល្បឿនប្រហែល 50 ម៉ែត្រក្រឡាម
- B. យឺតនិងពិនិត្យមើលមនុស្សនិងរថយន្តនៅក្នុងផ្លូវបត់របស់អ្នក
- C. បើកទៅផ្លូវខាងស្តាំ
- D. មិនមែនចម្លើយទាំងអស់

Q.11) នៅពេលអ្នកបត់ស្តាំនៅផ្លូវប្រសព្វ អ្នកគួរតែបើកទៅជិតគែមស្តាំហើយឈប់ក្នុង:



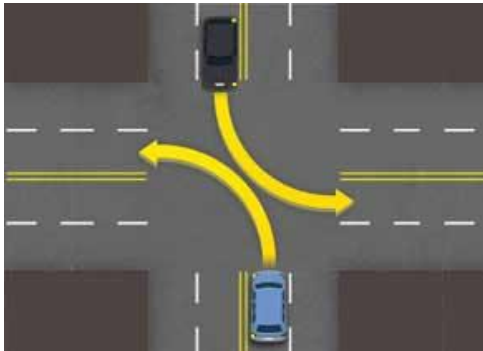
- A. ឡេនដែលនៅខាងឆ្វេងនៃខ្សែកណ្តាល
- B. ឡេនដែលនៅខាងស្តាំនៃ
- C. ឡេនដែលនៅជិតបំផុតនៃបន្ទាត់កណ្តាល
- D. ឡេនណាក៏បាន

Q.12) នៅពេលធ្វើការបត់ស្តាំ:



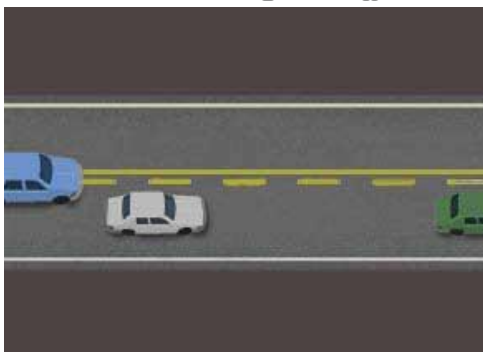
- A. ផ្តល់ទិន្នផលដល់អ្នកថ្មើរជើង
- B. ចាប់ផ្តើមផ្តល់សញ្ញាប្រហែល 20 ហ្វីតមុនបត់
- C. បើកទៅជិតបន្ទាត់កណ្តាលឬគែមខាងឆ្វេងនៃផ្លូវ
- D. មិនមែនចម្លើយទាំងអស់

Q.13) នៅពេលអ្នកបត់ឆ្វេងនៅលើផ្លូវពីរផ្លូវដែលមានផ្លូវច្រើនអ្នកត្រូវតែ:



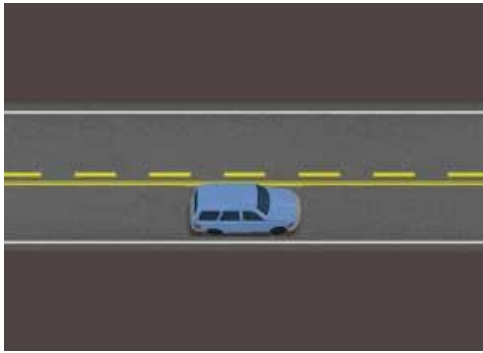
- A. ឈប់លើផ្លូវបត់នៅផ្លូវខាងស្តាំនៃផ្លូវឆ្វេងកាត់
- B. ឈប់នៅក្នុងផ្លូវណាមួយដែលកំពុងធ្វើដំណើរតាមទិសដៅរបស់អ្នក
- C. ឈប់លើផ្លូវបត់ជិតបំផុតដែលអាចតាមទិសដៅរបស់អ្នក
- D. ចម្លើយទាំងអស់គ្រឹមត្រូវ

Q.14) ប្រសិនបើអ្នកកំពុងឆ្លងកាត់ខ្សែបន្ទាត់ពណ៌លឿងដែលដាច់ៗ អ្នកត្រូវតែមើលយ៉ាងហោចណាស់ឱ្យបានច្បាស់លាស់:



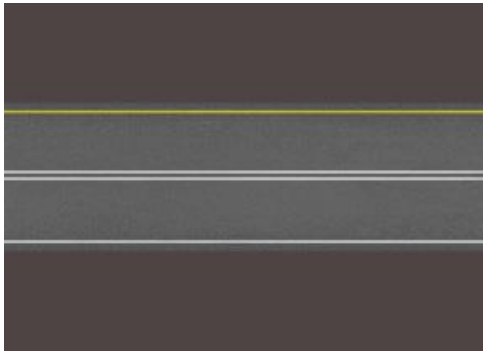
- A. 200 ហ្វីតទៅមុខ
- B. ប្រវែងរថយន្តបីខាងមុខ
- C. 400 ហ្វីតទៅមុខ
- D. 4 វិនាទីខាងមុខ

Q.15) ប្រសិនបើខ្សែបន្ទាត់កណ្តាលពណ៌លឿងជាប់នៅខាងផ្លូវរបស់អ្នកមានន័យថា:



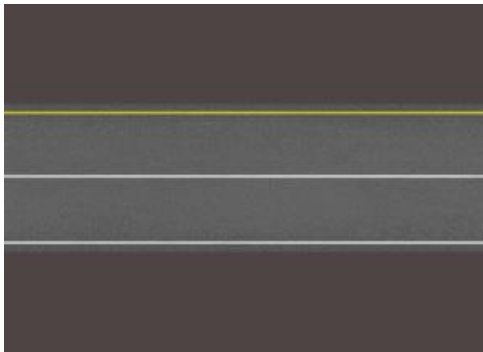
- A. ផ្លូវបញ្ចូលគ្នា
- B. កុំវ៉ា
- C. វ៉ាដោយប្រុងប្រយ័ត្ន
- D. បើកដោយលឿនយឺត ៗ

Q.16) គំនូសផ្លូវដែលមានខ្សែពណ៌សជាប់ត្រួតគ្នាពីរមានន័យថា:



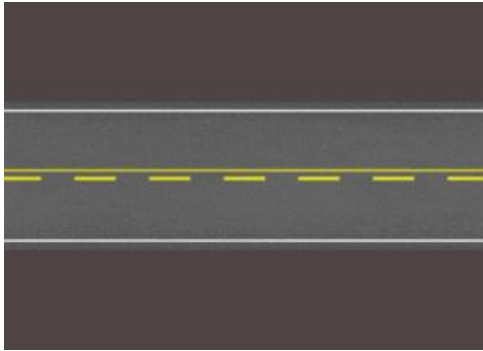
- A. ចម្លើយទាំងអស់ត្រឹមត្រូវ
- B. ចរន្តចរាចរនឹងបញ្ចប់នៅខាងមុខ
- C. ការបើកវ៉ាមិនត្រូវបានអនុញ្ញាតទេ
- D. ការផ្លាស់ប្តូរទ្រូនមិនត្រូវបានអនុញ្ញាតទេ

Q.17) គំនូសផ្លូវដែលមានខ្សែពណ៌សជាប់តែមួយមានន័យថា:



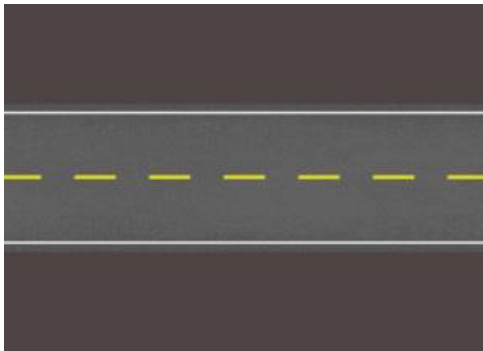
- A. បន្ថយលឿន
- B. ស្ថិតនៅក្នុងផ្លូវរបស់អ្នក
- C. កុំវ៉ា
- D. ចម្លើយទាំងអស់ត្រឹមត្រូវ

Q.18) នៅពេលណាអ្នកអាចឆ្លងកាត់ខ្សែបន្ទាត់កណ្តាលពណ៌លឿងដើម្បីឆ្លងកាត់ឡានផ្សេងទៀត?



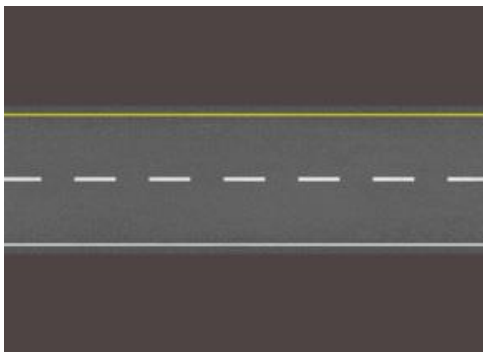
- A. ម្ខាងនៃផ្លូវរបស់អ្នកមានបន្ទាត់លឿងជាប់
- B. ខ្សែទាំងពីរសុទ្ធតែជាប់ប៉ុន្តែមិនមានចរាចរណ៍មកដល់ទេ
- C. ម្ខាងនៃផ្លូវរបស់អ្នកមានបន្ទាត់លឿងដាច់ៗ
- D. ចម្លើយទាំងអស់ត្រឹមត្រូវ

Q.19) បន្ទាត់កណ្តាលពណ៌លឿងដាច់ៗ:



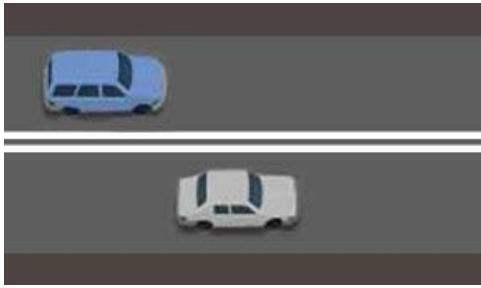
- A. អាចឆ្លងកាត់នៅពេលពាក់កណ្តាលផ្លូវត្រូវបានបិទបើទោះបីជាវាមិនមានសុវត្ថិភាពក៏ដោយ
- B. មិនដែលអាចឆ្លងកាត់បានឡើយ
- C. អាចឆ្លងកាត់នៅពេលឆ្លងកាត់យានជំនិះផ្សេងទៀតតែបើវាមានសុវត្ថិភាពក្នុងការធ្វើដូច្នោះ
- D. អាចត្រឹមតែឆ្លងកាត់ដើម្បីបត់ទៅជាផ្លូវឯកជនប៉ុណ្ណោះ

Q.20) នៅលើផ្លូវដែលមានបន្ទាត់ពណ៌សដាច់ៗ បន្ទាត់នេះអាចឆ្លងកាត់បាន:



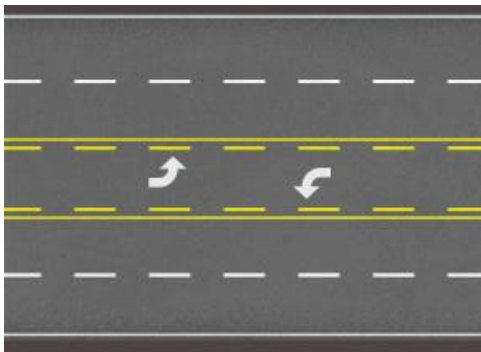
- A. នៅពេលដែលមានសុវត្ថិភាពក្នុងការផ្លាស់ប្តូរផ្លូវ
- B. គ្រប់ពេល
- C. តែនៅពេលវាកាត់ឡានផ្សេងទៀត
- D. បានតែកំឡុងពេលថ្ងៃ

Q.21) ការផ្លាស់ប្តូរផ្លូវត្រូវបានហាមឃាត់នៅពេលបន្ទាត់ដែលបែងចែកផ្លូវពីរគឺ:



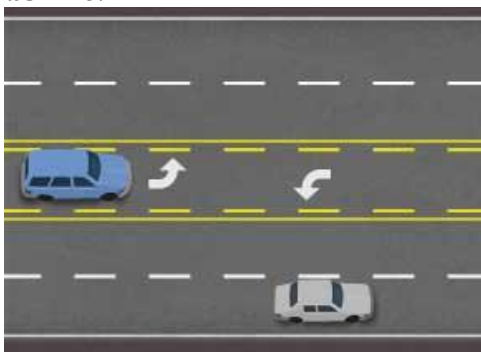
- A. បន្ទាត់ពណ៌សជាប់ពីរ
- B. បន្ទាត់ពណ៌សជាប់មួយ
- C. បន្ទាត់ពណ៌សដាច់ៗ
- D. មិនមែនចម្លើយទាំងអស់

Q.22) ផ្លូវកណ្តាលដែលបានចែករំលែកត្រូវបានបម្រុងទុកសម្រាប់:



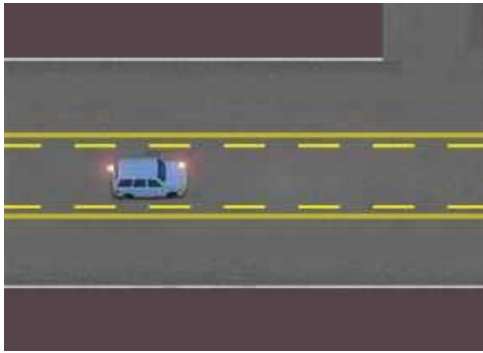
- A. បត់ក្រោយនៅពេលពួកគេត្រូវបានអនុញ្ញាត
- B. បត់ឆ្វេង
- C. បត់យានយន្តបានពីទិសទាំងពីរ
- D. ចម្លើយទាំងអស់ត្រឹមត្រូវ

Q.23) ផ្លូវកណ្តាលដែលបានចែករំលែក សម្រាប់ការបត់អាចត្រូវបានប្រើ:



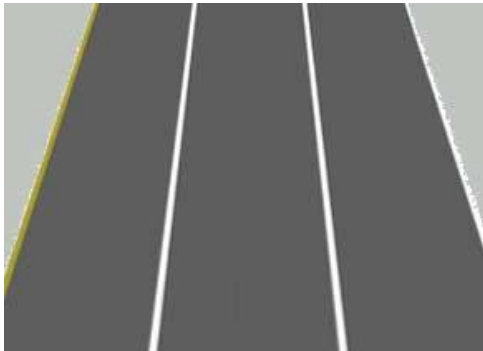
- A. ដោយចរាចរណ៍ពីទិសនៅទាំងពីរ
- B. សម្រាប់ការឆ្លងកាត់ដោយល្បឿនយឺត
- C. សម្រាប់ចំណត
- D. ចម្លើយទាំងអស់ត្រឹមត្រូវ

Q.24) ច្រកផ្លូវប្តូរបត់ផ្លូវរួមបណ្តាល ត្រូវប្រើសម្រាប់:



- A. ចម្លើយទាំងពីរខាងឆ្វេងនិងខាងស្តាំ
- B. ឆ្លងកាត់យឹកជាង
- C. សម្រាប់បត់ខាងឆ្វេង
- D. ចរាចរកកស្ទះប៉ុណ្ណោះ

Q.25) ប្រសិនបើអ្នកកំពុងធ្វើដំណើរតាមផ្លូវដែលមានខ្សែបន្ទាត់ពណ៌សជាប់ អ្នកគួរតែ:



- A. មិនបើករ៉ាថយានផ្សេងទៀត
- B. មិនឆ្លងកាត់បន្ទាត់នេះទេ លុះត្រាតែអ្នកត្រូវជៀសវាងគ្រោះថ្នាក់
- C. ស្ថិតនៅក្នុងផ្លូវរបស់អ្នក គ្រប់ពេលទាំងអស់
- D. ចម្លើយទាំងអស់ត្រឹមត្រូវ