

Fass 2.1/02 | Drum 2.1/02

# Deckelfass mit Flachboden und Fußreif Lidded drum with flat bottom and base ring

Deckelfass zylindrisch, glattwandig, nicht stapelbar  
Bordur verschweißt  
incl. Deckel, Spannring und Dichtung  
Oberfläche geschliffen  
produktberührte Flächen Ra  $\leq$  0,6  $\mu$ m  
nicht produktberührte Flächen Ra  $\leq$  1,2  $\mu$ m  
Edelstahl Rostfrei  
produktberührte Teile 1.4404  
nicht produktberührte Teile 1.4301  
Dichtung Silikon mit FDA und USP Class VI

lidded drum cylindrical, smooth-walled, not stackable  
edging welded  
incl. lid, clamping ring and seal  
surface polished  
product contacting parts Ra  $\leq$  0,6  $\mu$ m  
not product contacting parts Ra  $\leq$  1,2  $\mu$ m  
stainless steel  
product contacting parts AISI 316L  
not product contacting parts AISI 304  
seal silicone with FDA and USP Class VI



#### Ersatz-/Verschleißteile

- Deckel
- Spannring
- Dichtung

#### Zubehör

- verschiedene Dichtungen
- verschiedene Deckel
- verschiedene Griffe
- Etikethalter
- Drehzapfen
- Beschriftungen

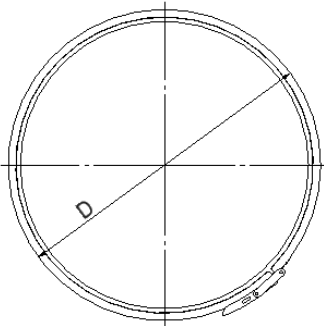
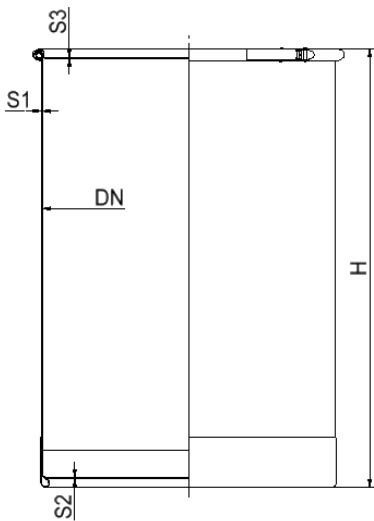
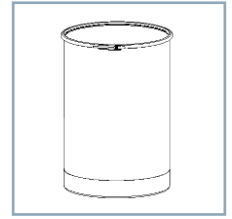
#### Spare parts/wear parts

- lid
- clamping ring
- seal

#### Accessories

- various seals
- various lids
- various handles
- label holders
- pivots
- labeling

# Technische Daten Technical specifications



Art.Nr.	DN	H	D	S1	S2	S3	G	V
40100326	170	78	196	1,2	1,2	0,8	1,5	1,0
40100327	170	99	196	1,2	1,2	0,8	1,6	1,5
40100328	170	165	196	1,2	1,2	0,8	1,9	3,0
40100329	250	100	276	1,2	1,2	0,8	2,8	3,0
40100330	250	141	276	1,2	1,2	0,8	3,0	5,0
40100331	250	243	276	1,2	1,2	0,8	4,0	10,0
40100332	315	167	345	1,2	1,2	0,8	5,0	10,0
40100333	315	305	345	1,2	1,2	0,8	6,0	20,0
40100334	315	490	345	1,2	1,2	0,8	8,0	35,0
40100335	375	310	405	1,2	1,2	0,8	8,0	30,0
40100336	375	491	405	1,2	1,2	0,8	9,0	50,0
40100337	375	672	405	1,2	1,2	0,8	12,0	70,0
40100338	450	354	481	1,2	1,2	1,0	10,0	50,0
40100339	450	480	481	1,2	1,2	1,0	12,0	70,0
40100340	450	678	481	1,2	1,2	1,0	14,0	100,0
40100341	560	449	588	1,2	1,2	1,0	16,0	100,0
40100342	560	653	588	1,2	1,2	1,0	19,0	150,0
40100343	560	899	588	1,2	1,2	1,0	23,0	200,0
40100344	600	755	629	1,5	1,5	1,2	28,0	200,0
40100345	600	932	629	1,5	1,5	1,2	31,0	250,0
40100346	600	1081	629	1,5	1,5	1,2	35,0	292,0
40100347	710	805	750	1,5	1,5	1,2	35,0	300,0
40100348	710	932	750	1,5	1,5	1,2	39,0	350,0
40100349	710	1058	750	1,5	1,5	1,2	42,0	400,0
40100350	800	766	836	2,0	2,0	1,5	52,0	350,0
40100351	800	877	836	2,0	2,0	1,5	56,0	400,0
40100352	800	1069	836	2,0	2,0	1,5	64,0	500,0
40100353	950	766	1003	2,0	2,0	1,5	68,0	500,0
40100354	950	906	1003	2,0	2,0	1,5	74,0	600,0
40100355	950	1046	1003	2,0	2,0	1,5	81,0	700,0
40100356	1200	693	1251	2,0	2,0	2,0	93,0	700,0
40100357	1200	791	1251	2,0	2,0	2,0	99,0	800,0
40100358	1200	969	1251	2,0	2,0	2,0	110,0	1000,0