

ambientes

muebles



MANUAL DE

USO

& cuidado

DE TUS MUEBLES

COMEDORES

ambientes

muebles

Bienvenidos

¡Ya eres parte de nuestra familia de clientes ambientes!

Esta guía te enseñará cómo usar y cuidar tu nuevo mueble. Para que lo disfrutes por largo tiempo, sigue estos consejos.

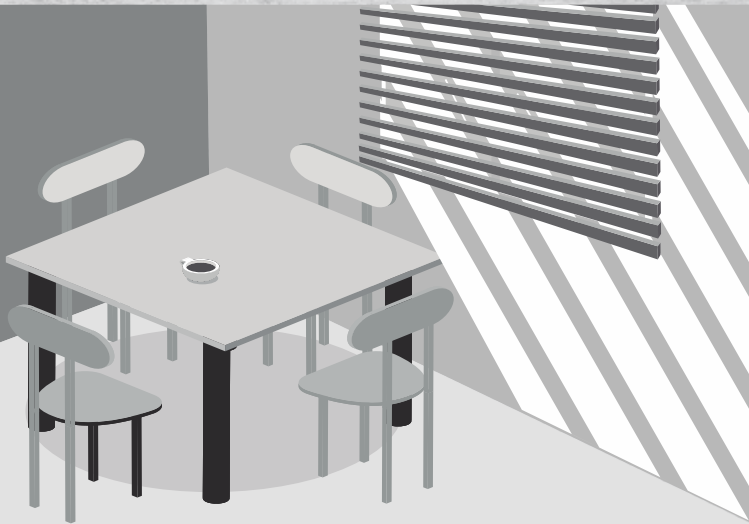
DISFRUTA

TE LO MERECE



Cómo usar tu comedor

ambientes



1 Ubica tu comedor en un lugar donde no tenga exposición directa al sol.



2 Ubica tu comedor en una superficie lisa y plana.



3 Al moverlo, levántalo y no lo arrastres para evitar que se desajuste.



4 Mantén limpio el comedor del polvo, residuos y líquidos y evita derrames que puedan mancharlo.

Cuida tu comedor ambientes



3 Luego aplica shampoo "AMWAY HOME L.O.C®" en un paño de microfibra y frótalo sobre el área afectada.

4 Diariamente elimina el polvo con un paño blanco. No frotes fuerte el tapizado de la silla.

5 En caso de derrames o manchas retira la humedad con un paño blanco.

Humedece otro paño blanco con shampoo "AMWAY HOME L.O.C®" y deja secar al ambiente o con ventilador.

2 En caso de derrames o manchas retira la humedad con un paño de microfibra.

1 Limpia regularmente la madera con un paño de microfibra para que no se acumule el polvo y así evitar que el mueble pierda su brillo.



MADERAS

TELAS Y EUROCUEROS

ambientes
muebles

6 No utilices el papel periódico para brillar. Este puede rayar el vidrio.

7 Día a día elimina el polvo y las huellas con un paño seco que no deje pelusas.

8 Si el vidrio está muy sucio rocía limpia cristal en un paño blanco de algodón.

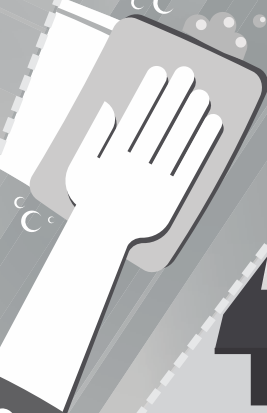
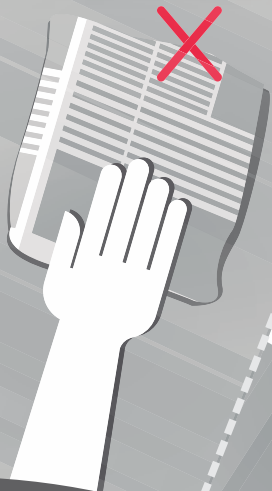
Evita salpicar la madera.

9 Evita que el agua entre en contacto con las partes de metal, ya que puede provocar manchas y óxido. Si esto ocurre sécalo con un paño limpio.

10 Solventes o abrasivos como thinner, acetona o varsol, pueden causar daño permanente a tu mueble. No uses esponjillas o cepillos de cerdas gruesas para limpiar.

VIDRIOS
COMO LIMPIAR TU COMEDOR
METAL
TIPS

ambientes
muebles



Utiliza manteles, individuales, portavasos y portacalientes para proteger tu mesa de la humedad y el calor.

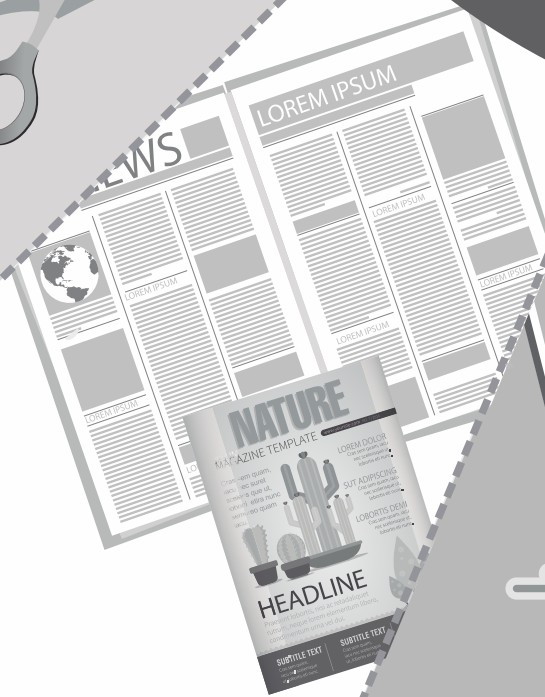


ambientes

muebles

PROTECCIÓN

Mantén alejados objetos filosos como tijeras, llaves o cuchillos. Éstos pueden causar cortes y rayones.



Los productos de limpieza recomendados en esta guía, han sido testeados por nuestro departamento de calidad.

Protege tus telas y maderas blancas del contacto con periódicos y revistas. La tinta puede transferirse y causar manchas.

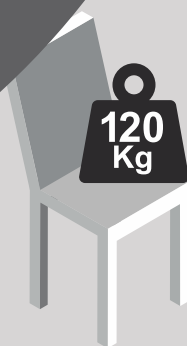
Evita que el trapero humedecido con detergentes entre en contacto con tus muebles. Esto puede deteriorarlos.

ambientes muebles

PESO



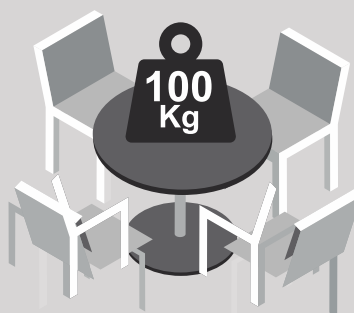
No te sientes sobre la mesa, ni saltes sobre las sillas del comedor.



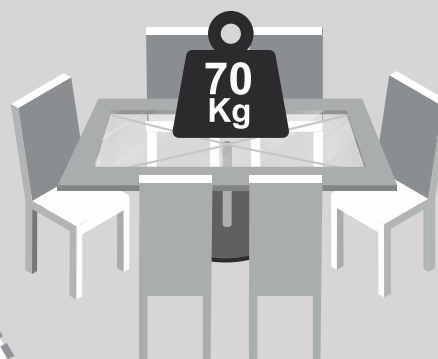
Es el peso máximo que soporta una silla.



No uses la silla de tu comedor como escalera y evita que dos personas se sienten al mismo tiempo en ella.



Es el peso máximo que soporta la superficie de la mesa de madera.



Es el peso máximo que soporta la superficie de la mesa de vidrio.

<https://ambientesdeco.com/cuidado-mueble>



ambientesdd