

Географія.

Всі письмові завдання
учні виконали в класах.
Додому лише прочитати
за певними сторінками.

Тим учням, яких не було
в школі потрібно
виконати і письмові
завдання.

7 кл. Географія. Тема 5. Відмінність мап за масштабом (мірилом).

Д/З: Прочитати ст.7

не 10/12/24.

Великомасштабні
Середньомасштабні
Дрібномасштабні

Топографічні і тематичні мапи
Генералізація мапи

7 кл. Географія. Тема 6. Тематичні мапи, способи зображення основного змісту карти.

Д/З: Прочитати ст. 8, принести контурні карти в школу

не 10/19/24

Вивчити способи зображення на тематичних картах:

- Спосіб якісного фону (адміністративна карта України)
- Спосіб ареалів (карта паливних басейнів України)
- Спосіб ізолій (кліматична карта України)
- Спосіб ліній руху (карта течій в Чорному і Азовському морі)
- Значковий спосіб (карта корисних копалин України)

Завдання. Встановити відповідність (за допомогою стрілок)

1.Глобус	А. Кола, умовно проведені на поверхні Землі, паралельно до екватора
2.Карта	Б.Точки на земній поверхні, через які проходить уявна вісь Землі
3.Меридіан	В.Уявна лінія, що поділяє земну кулю на дві півкулі
4.Екватор	Г. Умовні лінії на поверхні земної кулі, що проводяться від полюса до полюса і пересікають екватор під прямим кутом
5.Полюси	Д. Модель земної кулі
6.Паралелі	Є. Зменшене та узагальнене зображення земної поверхні, географічні об'єкти якої позначені умовними знаками

8 кл. Географія. Тема 5. Черкаська область

Д/З: Прочитати ст. 10-11. *на 10/12/24*

Площа - 20,9 тис. кв. км

Правобережна в Лівобережна частина.

Ірдино-Тясминська низовина, Канівські гори.

Канівське і Кременчуцьке водосховище.

1037 річок. Дніпро, Гірський Тікич, Тясмин.

2,3 тисячі озер, ставків водоймищ.

Лісостеп, степ.

66 видів ссавців, 280 видів птахів, 9 видів плазунів, 11 видів земнодних, 44 види риб.

Канівський біогеографічний заповідник, Уманський дендропарк «Софіївка».

Граніти, 400 видів глин, каоліни, кварцеві піски, облицювальний камінь.

Бентонітові глини на експорт.

Залізні руди, титан.

Каолін, буре вугілля, торф, боксити, горючі сланці, мінводи (Миргородська), радонові води (Звенигородка).

8 кл. Географія. Тема 6. Кіровоградська область

Д/З: Прочитати ст. 12-13. *на 10/19/24*

Нанести на контурну карту Кропивницький, Кіровоградську область

- Центр України
- Межиріччя Дніпра і Південного Бугу
- Площа 24,7 тис. кв.км
- Більше 1мн. осіб проживає
- Трипільська культура ⇒ Скіфські племена ⇒ Київська Русь ⇒ Литва ⇒ Польща ⇒ Запорізьке козацтво ⇒ Нова Сербія (1752 р.) ⇒ Єсилаветград (1754 р.) ⇒ 1917-1920 Визвольна боротьба
- Харчова промисловість, меблі, взуття, будівельні матеріали.
- Переіменування Кіровограду в Кропивницький.



9 кл. Географія. Тема 5. Кримські гори. Рельєф і територіальні особливості природи.

Д/З: Прочитати ст. 10-11 *на 10/12/24*

Довжина – 180 км, ширина – 60 км.

Три пасмаб Головне (Південне), Внутрішнє, Зовнішнє (Північне).

Роман- Кош 1545м.

Яйла.

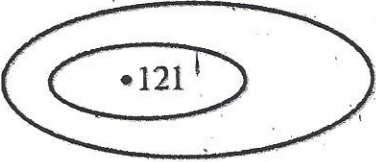
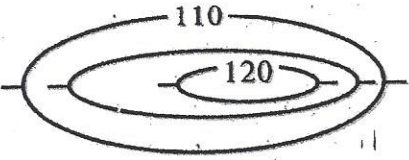
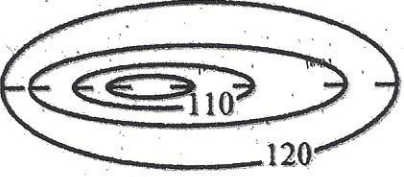
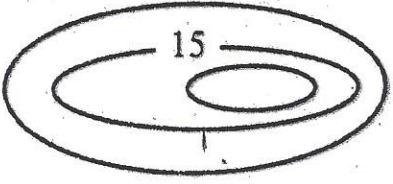
Вапняки – карстові печери (20). Солдатська – 500 м, Червона (Кизил –Коба – 13,7 км).

Каньйони.

9 кл. Географія. Тема 6. Кримські гори. Клімат, води, ґрунти.

Д/З: Прочитати ст. 12-13 *на 10/19/24*

«Топографічна зарядка». Напишіть характеристику та назву форми рельєфу, зображеної на малюнку. У разі відсутності істотної ознаки, що вказує на пагорб або западину, самостійно нанесіть ознаку на підпишіть назву форми рельєфу («пагорб» або «западина»).

А		
Б		
В		
Г		

Д		
---	--	--

Завдання. Встановити відповідність (за допомогою стрілок)

1.Глобус	А. Кола, умовно проведені на поверхні Землі, паралельно до екватора
2.Карта	Б. Точки на земній поверхні, через які проходить уявна вісь Землі
3.Меридіан	В. Уявна лінія, що поділяє земну кулю на дві півкулі
4.Екватор	Г. Умовні лінії на поверхні земної кулі, що проводяться від полюса до полюса і пересікають екватор під прямим кутом
5.Полюси	Д. Модель земної кулі
6.Паралелі	Є. Зменшене та узагальнене зображення земної поверхні, географічні об'єкти якої позначені умовними знаками



10 кл. Географія. **Тема 5. Природний рух населення.**

Д/З: Прочитати ст. 11-12.

не 10/12/24

Поняття природний рух населення – смертність – народжуваність.

Останнє місце в Європі.

Зменшення кількості сільського населення.

Територіальні відмінності в природному прирості.

Низька народжуваність, Чорнобиль, дитяча смертність, захворюваність.

Чернігівщина – демографічна криза!!!

10 кл. Географія. **Тема 6. Міграція.**

Д/З: Прочитати ст. 13-14.

не 10/19/24

- Міграція – переміщення населення
- Види міграцій
- Причини міграцій
- Поняття емігрант (ті, що виїхали) та іммігрант (ті, що в'їхали). Сальдо міграції.
- Міграція українців до США та Канади.
- Повернення кримських татар на історичні землі.
- Сучасні причини еміграції з України.

Завдання. Позначити області України, звідки мігрувала найбільша кількість населення за останні десятиліття.



11 кл. географія Тема 5. Підготовка до матури № 2

Д/З : Прочитати ст. 14 *на 10/12/24*

- Рельєф України переважно _____
- В Україні є гори _____ , _____
- Височини в Україні _____
- Карпати довжиною _____ км, шириною _____ км.
- До Карпатських гір відносять _____
- Найвища частина Карпат _____
- Говерла має висоту _____ м
- Кримські гори мають _____ пасма.
- Роман- Кош має висоту _____ м.

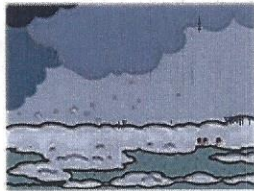
11 кл. географія Тема 6. Підготовка до матури № 3 Природні зони України

Д/З : Прочитати ст. 15 *на 10/09/24*

Завдання. Розгляньте таблицю із зображенням природних зон світу. Виберіть ті, які характерні для України.



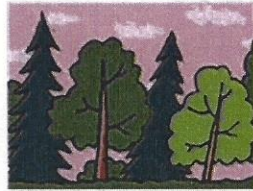
Арктичні
пустелі



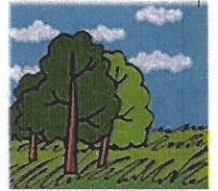
Тундра та лісо-
тундра



Тайга



Мішані та ши-
роколисті ліси



Лісостеги



Степи



Напівпустелі
та пустелі



Савани

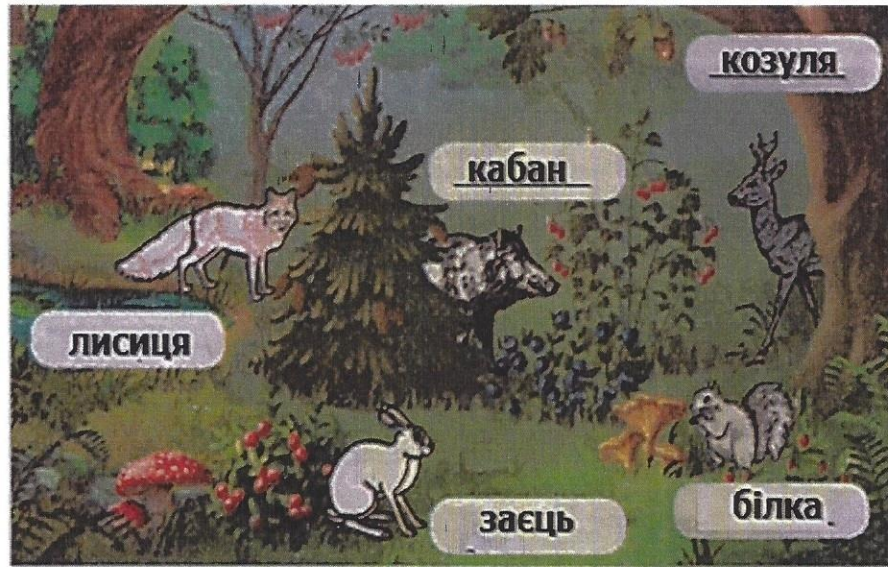


Твердолисті
ліси



Екваторіальні
ліси

Завдання. Розкажіть про тварин, які зображені на малюнку, чому саме в зоні мішаних і широколистяних лісів вони мають можливість проживати? Чи доводилось вам зустрічати цих тварин у вашій місцевості? Які цікаві випадки ви могли б розповісти про них?



Завдання. Проаналізувати карту і пояснити причини поширення лісів у північних і західних регіонах України



Завдання. Виберіть із запропонованих рослин ті, дерева які зустрічаються у мішаних і широколистяних лісах України.
Дуб, сосна, баобаб, береза, евкаліпт, вільха, магнолія, пляшкове дерево, пальма.

Завдання. Розгляньте карту України. Назвіть області України, які охоплює зона лісостепу.



Завдання. Гра «Морський бій». Знайдіть за координатами географічну назву.
 А – 2, А – 3, Д – 4, В – 9, Г – 2.

	1	2	3	4	5	6	7	8	9	10
А	У	О	Д	П	Т	Р	С	М	К	З
Б	А	Ї	Й	Ю	Ц	Ш	Ч	Х	Ь	Л
В	Ю	Л	И	Н	О	П	Ф	Р	С	Т
Г	Ь	А	У	Б	В	Р	О	М	Н	К
Г	Й	Ш	З	Ф	А	Л	О	Є	С	Н
Д	Ц	Щ	Х	Е	П	Д	Р	Я	М	Т
Е	У	І	Ї	В	Р	Ж	И	Ч	И	Ь