



INFORME DE GESTION FC FE Y ESPERANZA 2025

**“Transformando vidas desde la salud mental, la
dignidad y la esperanza.”**



Contenido

01

Introducción

02

Enfoque Institucional

03

Programas y alianzas desarrolladas

04

Indicadores de Impacto

05

Impacto Psicosocial

06

Conclusiones



INTRODUCCION



Durante el año 2025, la Fundación FC Fe y Esperanza fortaleció procesos de salud mental comunitaria, seguridad alimentaria y bienestar emocional, impactando de manera positiva a niños, niñas y familias mediante alianzas estratégicas y participación comunitaria.

ENFOQUE INSTITUCIONAL



A través de estrategias preventivas se promueve:

- ✓ Regulación emocional
- ✓ Autoestima
- ✓ Vínculos saludables
- ✓ Entornos protectores

PROGRAMAS Y ALIANZAS DESARROLLADAS

 Salud mental y acompañamiento psicosocial

01

- 8 practicantes de psicología (Konrad Lorenz)
- 20 talleres de promoción y prevención en salud mental realizados
- Apoyo de 4 practicantes SENA
- 1 estudiante de servicio social

02

 Impacto:

- Espacios de escucha activa
- Fortalecimiento emocional
- Mejora en habilidades sociales





PROGRAMAS Y ALIANZAS DESARROLLADAS



Salud mental y acompañamiento psicosocial



8

practicantes de psicología (Konrad Lorenz)



20

talleres de promoción y prevención en salud mental realizados



4

practicantes SENA (apoyo)



1

estudiante de servicio social

IMPACTO



Espacios de escucha activa



Fortalecimiento emocional

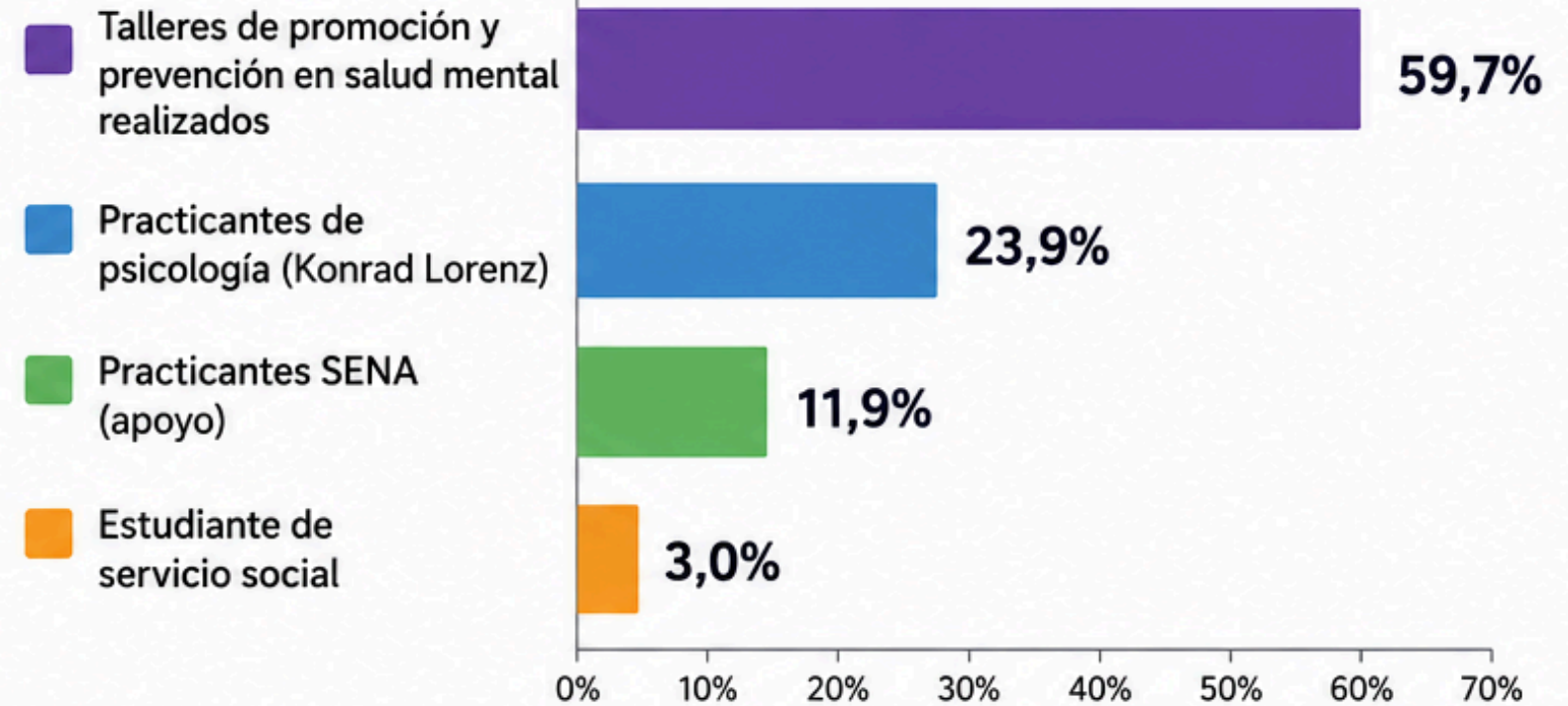


Mejora en habilidades sociales

PARTICIPACIÓN POR COMPONENTE

(Distribución porcentual)

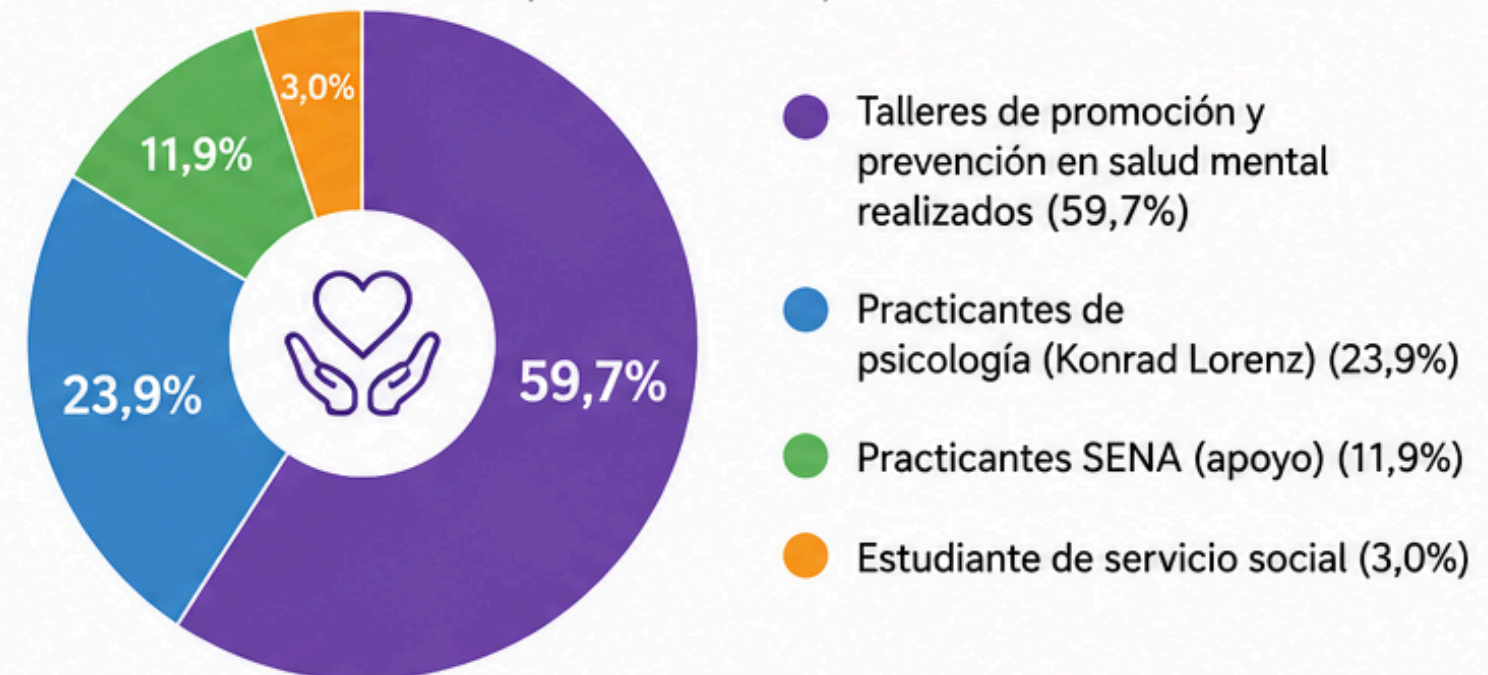
01



DISTRIBUCIÓN PORCENTUAL

(Gráfico circular)

02



Trabajamos juntos por el bienestar emocional, el desarrollo personal y la construcción de comunidades más fuertes.

HUERTA TERAPÉUTICA





HUERTA TERAPÉUTICA

UN ESPACIO QUE TRANSFORMA

61
PARTICIPANTES

La huerta terapéutica se consolidó como espacio de:



REGULACIÓN EMOCIONAL

Promueve el bienestar emocional y el manejo del estrés.



TRABAJO EN EQUIPO

Fomenta la colaboración, la comunicación y el apoyo mutuo.



RESPONSABILIDAD

Fortalece el compromiso, el cuidado y la constancia en las tareas.



CONEXIÓN CON LA NATURALEZA

Genera sentido de pertenencia y bienestar al estar en contacto con el entorno natural.

DISTRIBUCIÓN PORCENTUAL DE LO QUE REPRESENTA LA HUERTA TERAPÉUTICA PARA LOS PARTICIPANTES

(Según percepción de los participantes)



Regulación emocional

31,1%



Trabajo en equipo

28,9%



Responsabilidad

22,2%



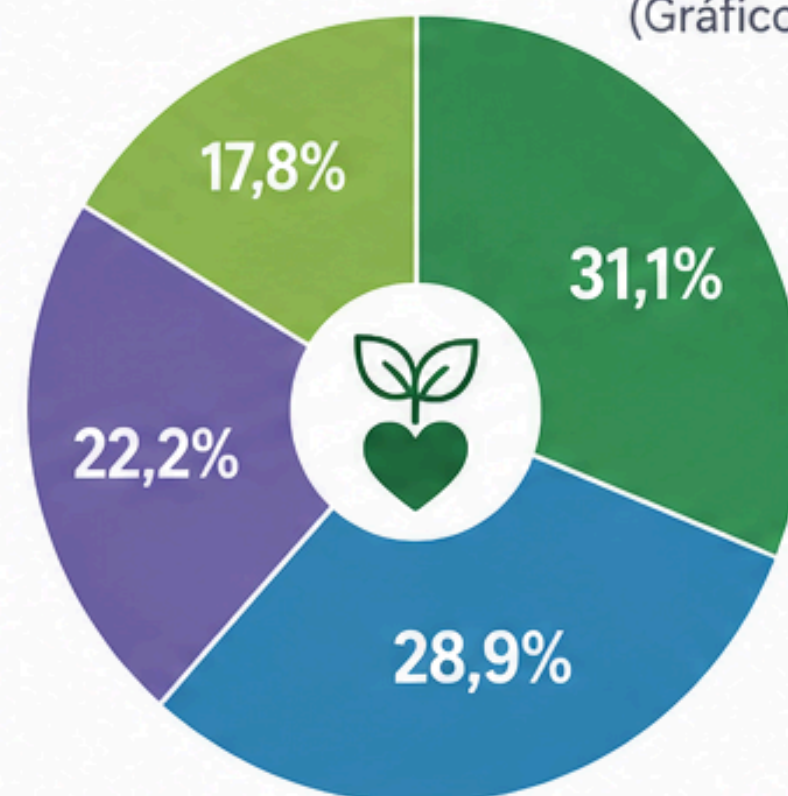
Conexión con la naturaleza

17,8%

0% 10% 20% 30% 40%

DISTRIBUCIÓN PORCENTUAL

(Gráfico circular)



Regulación emocional (31,1%)

Trabajo en equipo (28,9%)

Responsabilidad (22,2%)

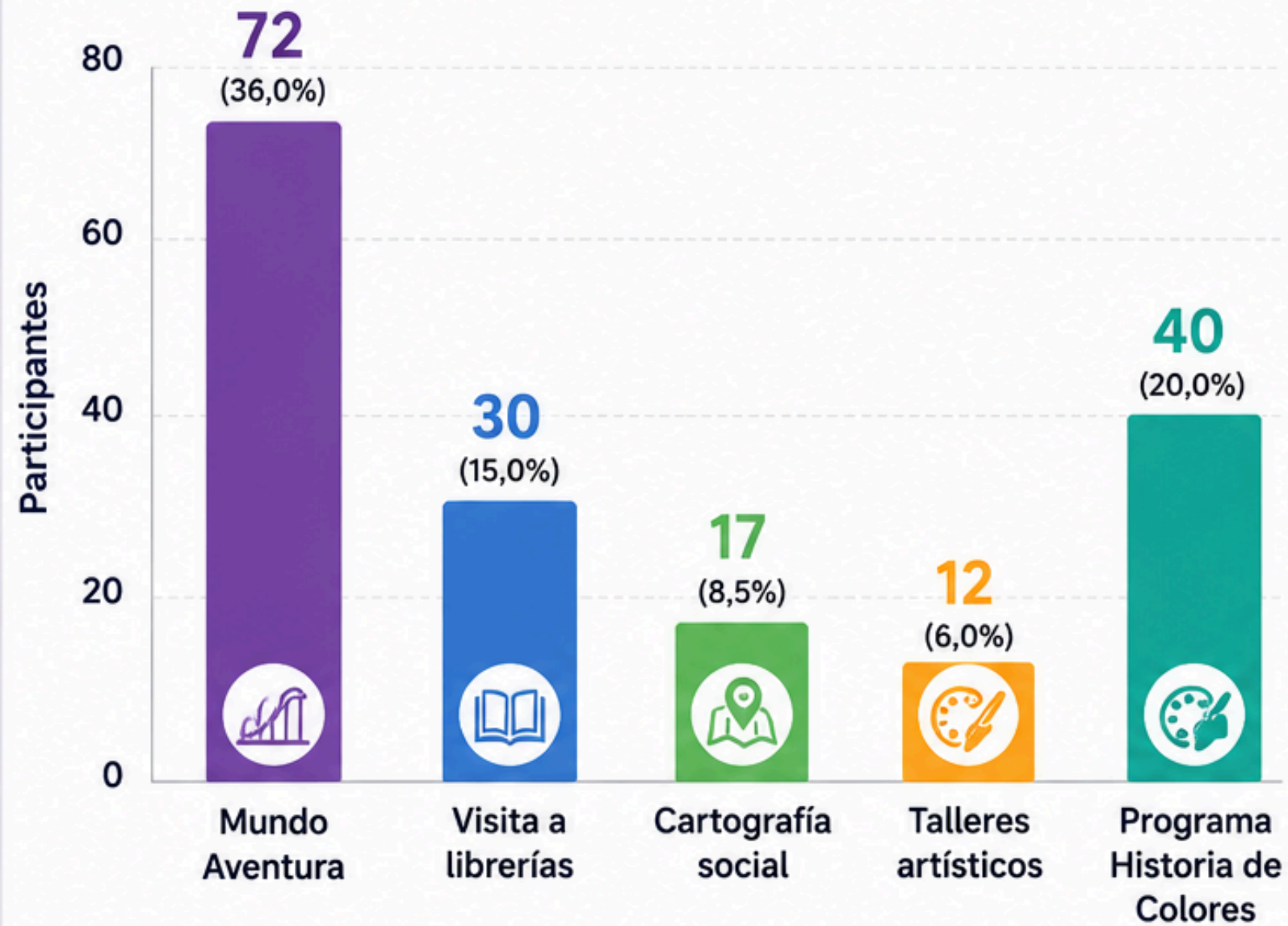
Conexión con la naturaleza (17,8%)

CULTURA, RECREACIÓN Y DESARROLLO SOCIAL



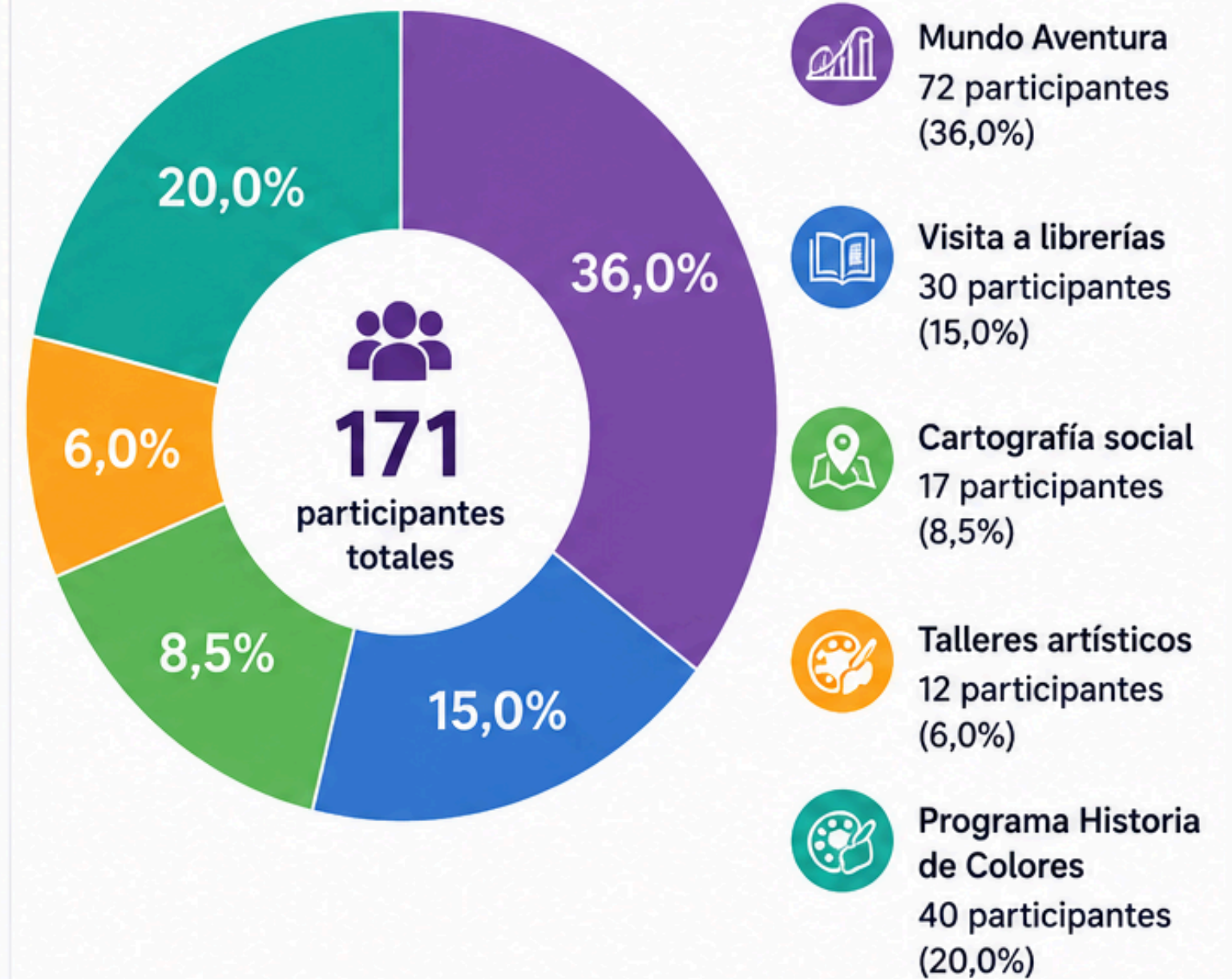
ACTIVIDADES REALIZADAS Y PARTICIPACIÓN

PARTICIPANTES POR ACTIVIDAD



 Total de participantes en actividades: **171**

DISTRIBUCIÓN PORCENTUAL DE PARTICIPACIÓN



EN CONJUNTO, ESTAS ACTIVIDADES:



Promueven el aprendizaje experiencial y significativo



Fortalecen habilidades sociales y comunitarias



Fomentan la creatividad, la lectura y el arte



Impulsan la participación activa y el pensamiento crítico



Contribuyen al desarrollo integral de los participantes





Salud mental

- 20 talleres realizados
- 8 practicantes activos
- Incremento en participación y expresión emocional



KONRAD LORENZ

Participación comunitaria

- 61 participantes en huerta
- Alta asistencia a actividades comunitarias
- Vinculación activa de familias



HUERTA COMUNITARIA

Seguridad alimentaria

- 1.316,4 kg alimentos recuperados
- 1.043 participantes alimentarios directos
- 72 mercados entregados



ALIADOS ESTRATÉGICOS

 Fortalecimiento institucional evidente



SEGURIDAD ALIMENTARIA

Resultados de impacto



1.316,4 kg

ALIMENTOS RECUPERADOS

Alimentos rescatados y aprovechados para el bienestar de la comunidad.



1.043

PARTICIPANTES ALIMENTARIOS DIRECTOS

Personas que recibieron de manera directa apoyo alimentario.



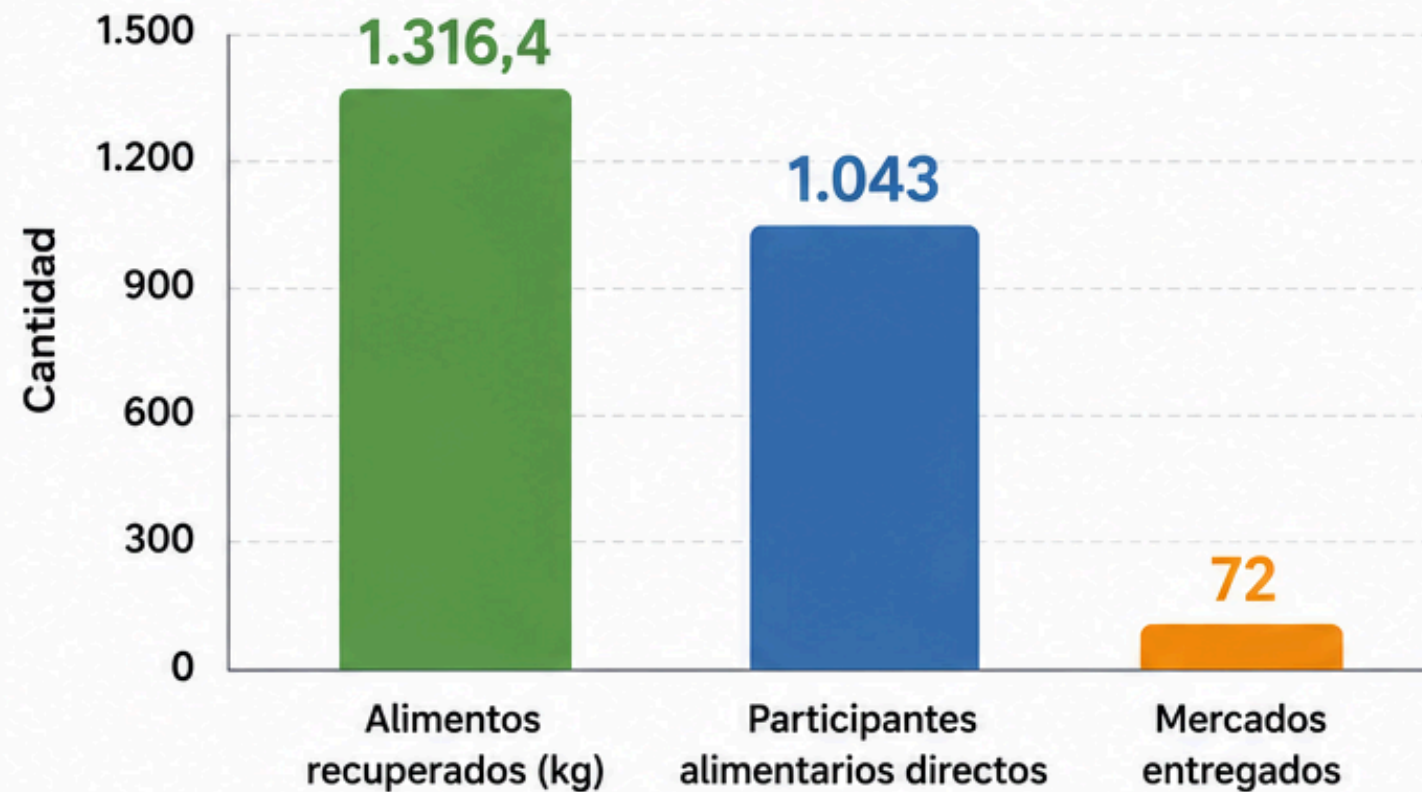
72

MERCADOS ENTREGADOS

Mercados completos entregados a familias y participantes de la comunidad.

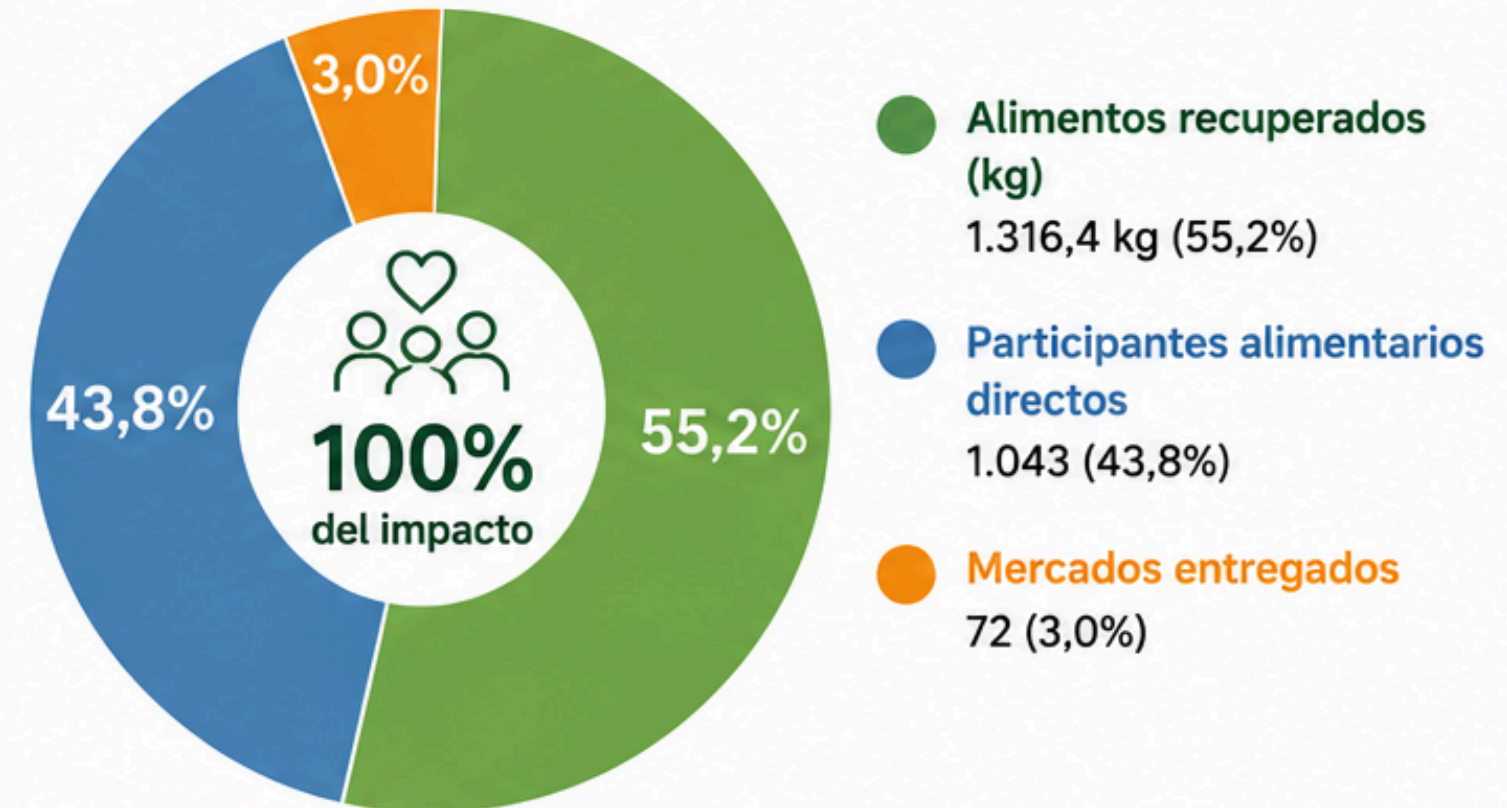
DISTRIBUCIÓN DE RESULTADOS POR INDICADOR

(Cantidad absoluta)



DISTRIBUCIÓN PORCENTUAL DE RESULTADOS

(Participación relativa)

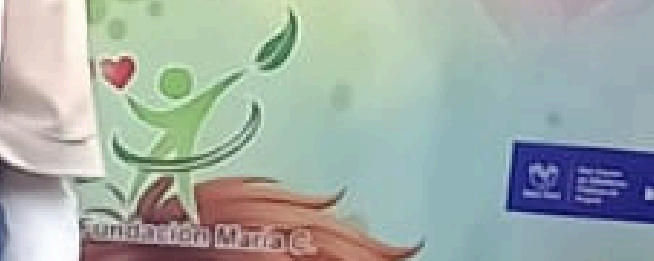


Con estas acciones fortalecemos la seguridad alimentaria y contribuimos al **bienestar** y la **calidad de vida** de nuestra comunidad.



" HISTORIAS EN COLORES "

Proyecto apoyado por el Ministerio de las Culturas, las Artes y los Saberes a través del Programa Nacional de Concertación Cultural.



www.mincultura.gov.co



CONCLUSIONES


La gestión desarrollada durante 2025 evidencia el impacto de un modelo comunitario basado en la salud mental, el bienestar emocional y la dignidad humana.

Gracias al trabajo conjunto con aliados y comunidad, la fundación continúa fortaleciendo entornos protectores y construyendo oportunidades para una transformación social sostenible.

Gracias



por creer, participar y
sumar esfuerzos.

Cada actividad, cada aporte y cada gesto solidario hicieron posible estos resultados. Porque cuando trabajamos unidos, **transformamos vidas, fortalecemos comunidades y construimos oportunidades para todos.** 



Juntos
lo logramos