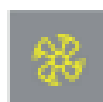


SWL 700 ST

Sacudidor
de filtro eléctrico
(modelo ET)



Dotación de serie:

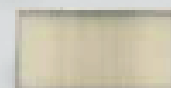


0.961.0008
PP SWL 700 ET

0.961.0012
PP-mixto acero
SWL 700 ST



0.961.0005 PP



0.961.0001
Filtro de panel
en papel 1.4 µm



Vea el video en youtube:
www.youtube.com/lavorpro

Equipado con:

- Ideal para medianas y grandes superficies • Grande superficie de filtración con sacudidor de filtro eléctrico (modelo ET) • Sacudidor de filtro manual (modelo ST)
- Interruptor de apague de aspiración • Sistema de elevación de cepillo lateral • Filtro de panel en posición horizontal • Brazo metálico de cepillo lateral • Recogida indirecta posterior • Desenganche rápido del cepillo principal • Correas elásticas de grande durabilidad • Mango redinable • Palanca de selección de aspiración. Palanca de mando de tracción. Dispositivo antiestático. Amplio contenedor de recogida • Chasis autoportante en acero • Cepillo lateral con mando mecánico • **Batería y cargador no incluidos.**

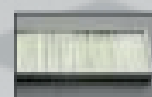
SWL 700 ET



Opcionales:



0.961.0028
Protección cepillo
lateral



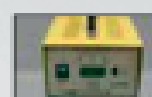
0.961.0016
Filtro de panel
PE 5µm



0.961.0018
Filtro de panel
HEPA



Baterías



Cargador de baterías

• 0.961.0026 Carrito del contenedor
de recuperación

| | SWL 700 ET | SWL 700 ST |
|--|--|--|
| código | 0.061.0001 | 0.061.0002 |
| ancho de trabajo cepillo central | 510mm/20,08 inc | 510mm/20,08 inc |
| ancho de trabajo cepillo central + cepillo lateral | 680mm/26,77 inc | 680mm/26,77 inc |
| capacidad contenedor | 45 lt/11,89 gal | 45 lt/11,89 gal |
| rendimiento horario máx. | 2620 m ² /h-28201 ft ² | 2620 m ² /h-28201 ft ² |
| tracción | mecánica | mecánica |
| velocidad máxima | 4 km/h-2,49 mill/h | 4 km/h-2,49 mill/h |
| tipo de motor/potencia | 12V/400W | Honda 4 HP/2,9kW |
| superficie de filtración | 2 m ² /21,53 ft ² | 2 m ² /21,53 ft ² |
| presión sobre el cepillo | regulable | regulable |
| sacudidor de filtro | eléctrico | manual |
| dimensiones/peso | 126x63x85cm/76kg | 126x63x85cm/77kg |