

# Productos

**Rack abatible  
estibable ligero**



**Dolly de carga  
ligera**



**Rack para manejo horizontal  
de piezas plásticas**



**Instalación de lámina  
perforada en pin pallet**



# Productos

**Rack para manejo de  
piezas agrícolas**



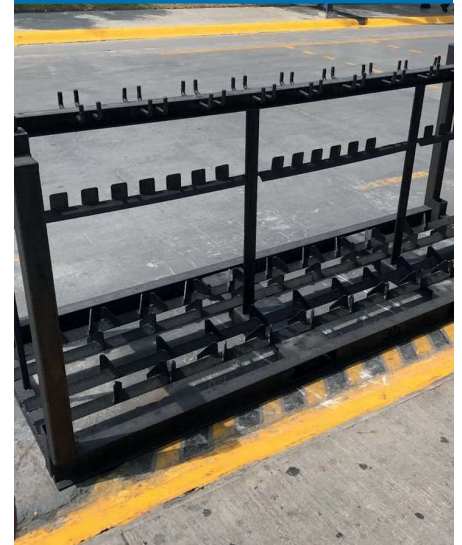
**Rack para manejo  
de piezas plásticas**



**Rack para manejo  
de piezas plásticas**



**Rack para manejo de  
piezas automotrices de  
carga vertical**





# Productos

**Rack para manejo de piezas medianas automotrices de carga vertical**



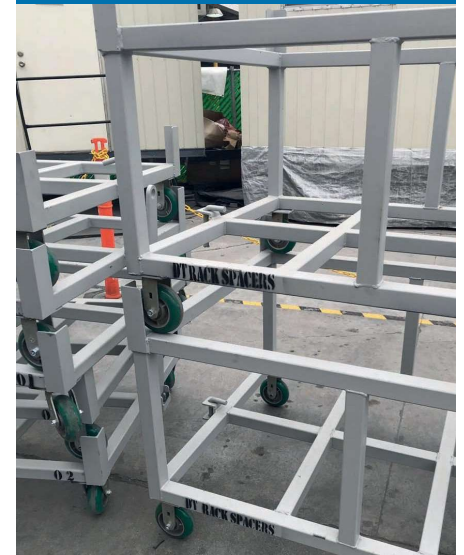
**Rack de malla de uso ligero**



**Rack abatible de uso rudo**



**Rack para movimiento internos**



# Productos

**Góndola abatible para  
movimientos internos**



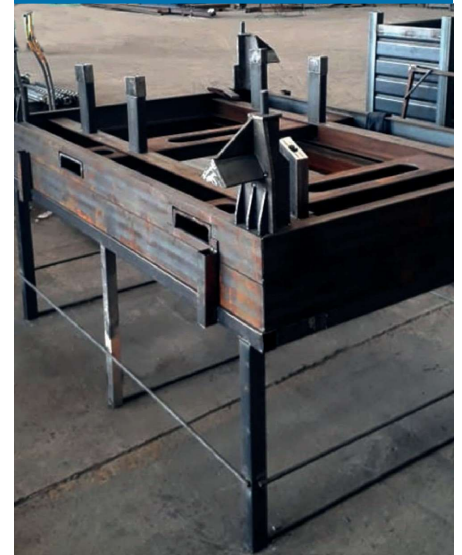
**Base para carga  
momentánea uso rudo**



**Rack uso rudo  
estibable**



**Base para chasis en  
línea de pintura**



# Productos



**Dollys para transportar contenedores**



**Rack colapsable**

**Rack cerrado estibable**





# Productos



**Skid Rack**



**Skid Rack**



**Skid Rack**



**Rack Híbrido**



# Productos



**Rack para manejo de  
piezas automotrices**



**Rack para manejo de  
piezas automotrices**

