

# Marina Vista T1

Apartment unit 507



Concierge Service 24/7  
Консьерж-сервис 24/7



Valet-Parking  
Валет паркинг



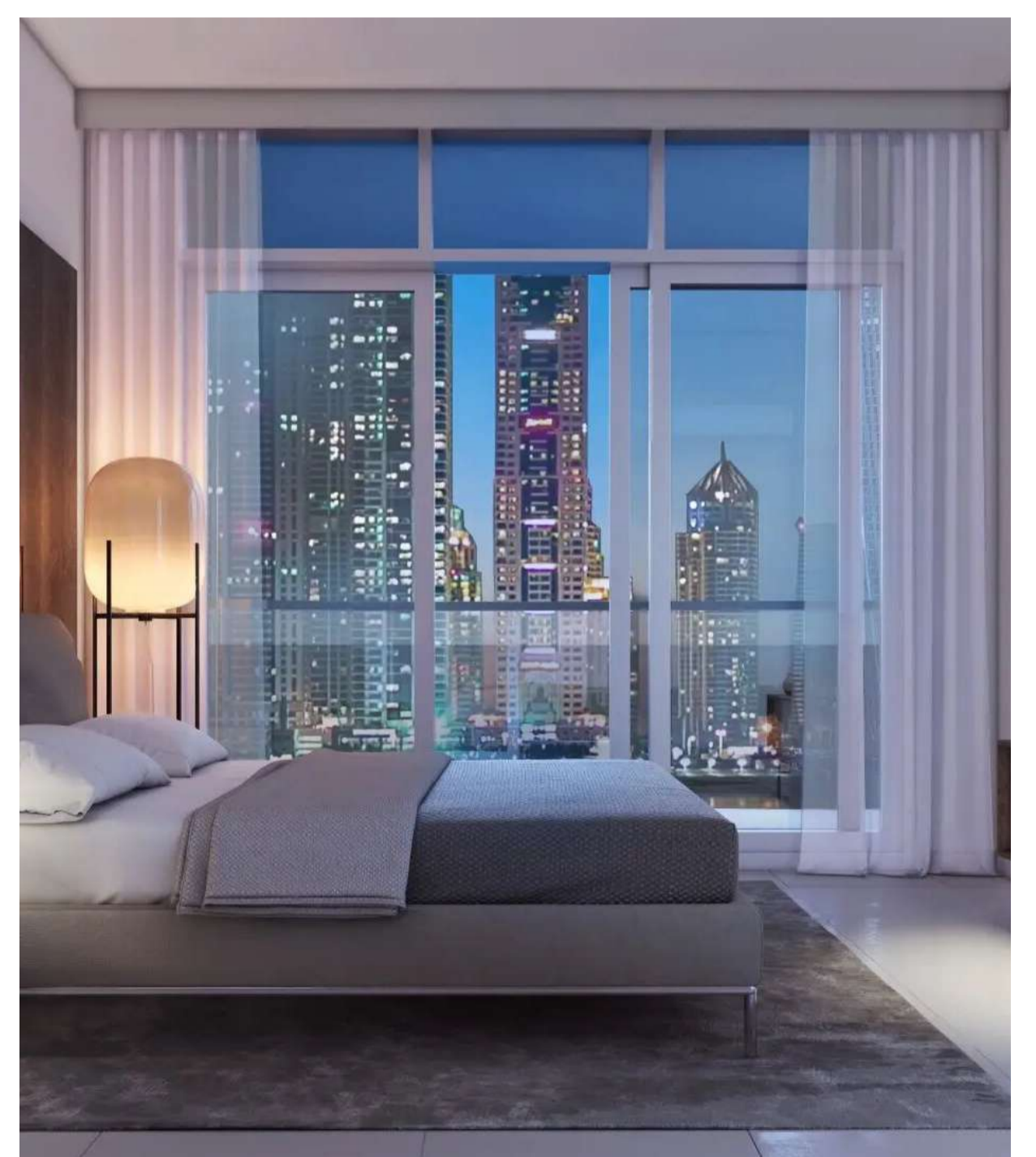
Full Palm View  
Полный вид на пальму



A la Carte Service  
A la Carte сервис



Fully Furnished  
Полностью меблирована



Housing Area  
Площадь жилья

731.3  
кв.футов / Area, sqft

67.94  
кв.м. / Area, sqm



Bedrooms  
Кол-во спален

1  
bdr



Estimated Completion Data  
Дата сдачи

Q4 2023

## Marina Vista T1

## Selling Price

Цена сделки

3 000 000

AED

821 917.81

USD

Including / В том числе

## Payment To Seller

Оплата продавцу

2 290 850.00

AED

627 630.11

USD

## Payment Plan To Developer

Оплата застройщику  
по графику платежей

709 150.00

AED

194 287.70

USD

## Payment Plan to Developer

График платежей застройщику

	AED	USD
100% construction 100% готовности	78 791.00	21 586.58
3 months after handover 3 месяца после получения ключей	78 794.00	21 587.40
6 months after handover 6 месяцев после получения ключей	78 794.00	21 587.40
9 months after handover 9 месяцев после получения ключей	78 794.00	21 587.40
12 months after handover 12 месяцев после получения ключей	78 794.00	21 587.40
15 months after handover 15 месяцев после получения ключей	78 794.00	21 587.40
18 months after handover 18 месяцев после получения ключей	78 794.00	21 587.40
21 months after handover 21 месяц после получения ключей	78 794.00	21 587.40
24 months after handover 24 месяца после получения ключей	78 801.00	21 589.32

## Marina Vista T1



# Object Description

## Описание объекта

A residential complex on the Persian Gulf consisting of two towers and a podium with recreational areas. The perfect combination of resort and city lifestyle.

The design of the buildings in white and blue colors blends in well with the surroundings. Each residence offers panoramic views of the sea, the Persian Gulf with its brilliant white yachts, Dubai Marina. The residents have at their disposal a 1.5 km long private sandy beach, where they can not only swim and sunbathe, but also practice water sports or diving.

Inside, there are elegant decorations and interiors, swimming pools, gyms and all the amenities you need.

Experience the uniqueness of your life as you gaze out over the blue waters and white sails from your spacious balcony in the morning and relax in the pool in the evening with a view of the purple sun sinking into the bay.

Жилой комплекс на берегу Персидского залива, состоящий из двух башен и подиума с зонами для отдыха и развлечений. Идеальное сочетание курортного и городского образа жизни.

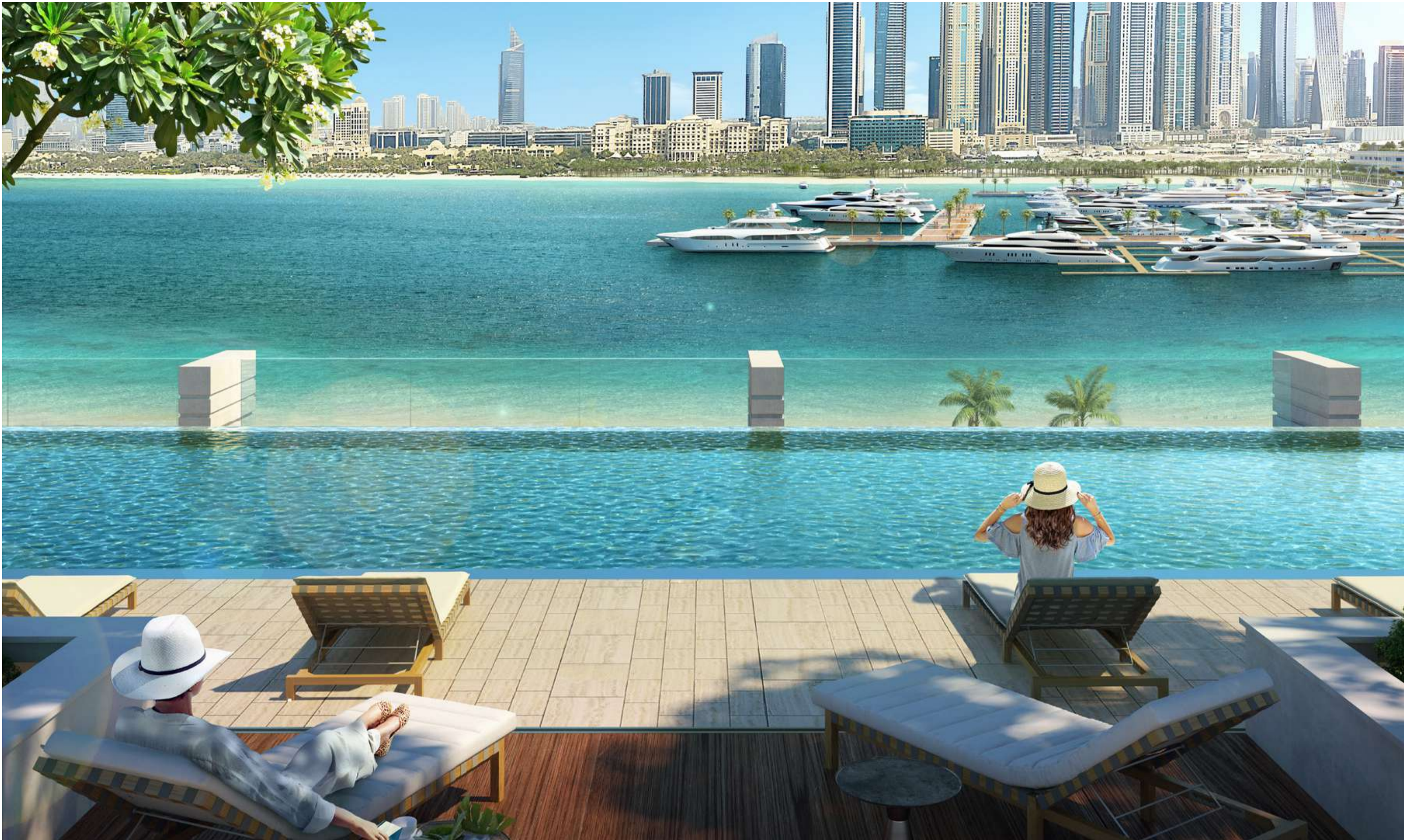
Дизайн зданий в бело-голубых цветах прекрасно вписывается в окружающую среду. Из каждой резиденции открывается панорамный вид на Персидский залив с его блестящими белыми яхтами, Dubai Marina. В распоряжении жителей частный песчаный пляж протяженностью 1,5 км, где можно не только купаться и загорать, но и заниматься водными видами спорта или дайвингом.

Внутри — элегантная отделка и интерьеры, бассейны, тренажерные залы и все необходимые удобства.

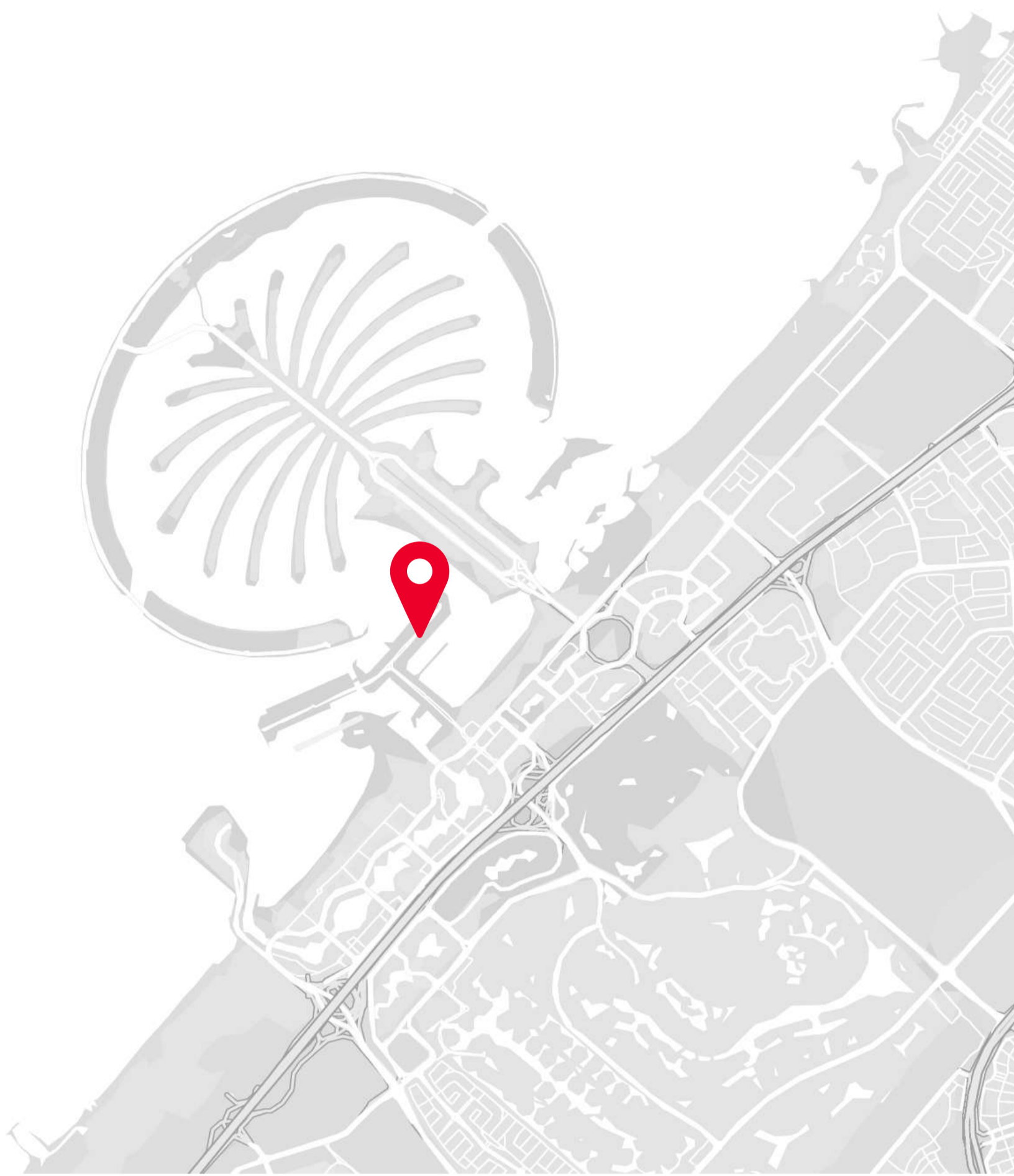
Почувствуйте всю уникальность своей жизни, когда утром будете любоваться со своего просторного балкона голубыми водами и белыми парусами, а вечером отдыхать в бассейне с видом на уходящее в залив багровое солнце.

# Marina Vista T1

---



## Marina Vista T1



## Description Of Location

### Описание расположения

One of the first complexes at the entrance to the island and the closest to Dubai Marina, which is easily accessible on foot. Located between two popular districts: Jumeirah Beach Residence and Palm Jumeirah. Residents of the community have access to Sheikh Zayed Road, allowing easy access to any area of Dubai.

The emirate's popular districts of Al Sufouh, Dubai Knowledge Park and Dubai Internet City are within a 10-15-minute drive away. The road to the airport will take approximately 30 minutes.

Emaar Beachfront is designed as a closed autonomous community. Once completed, it will have its own schools, kindergartens, shops, restaurants and sports centers.

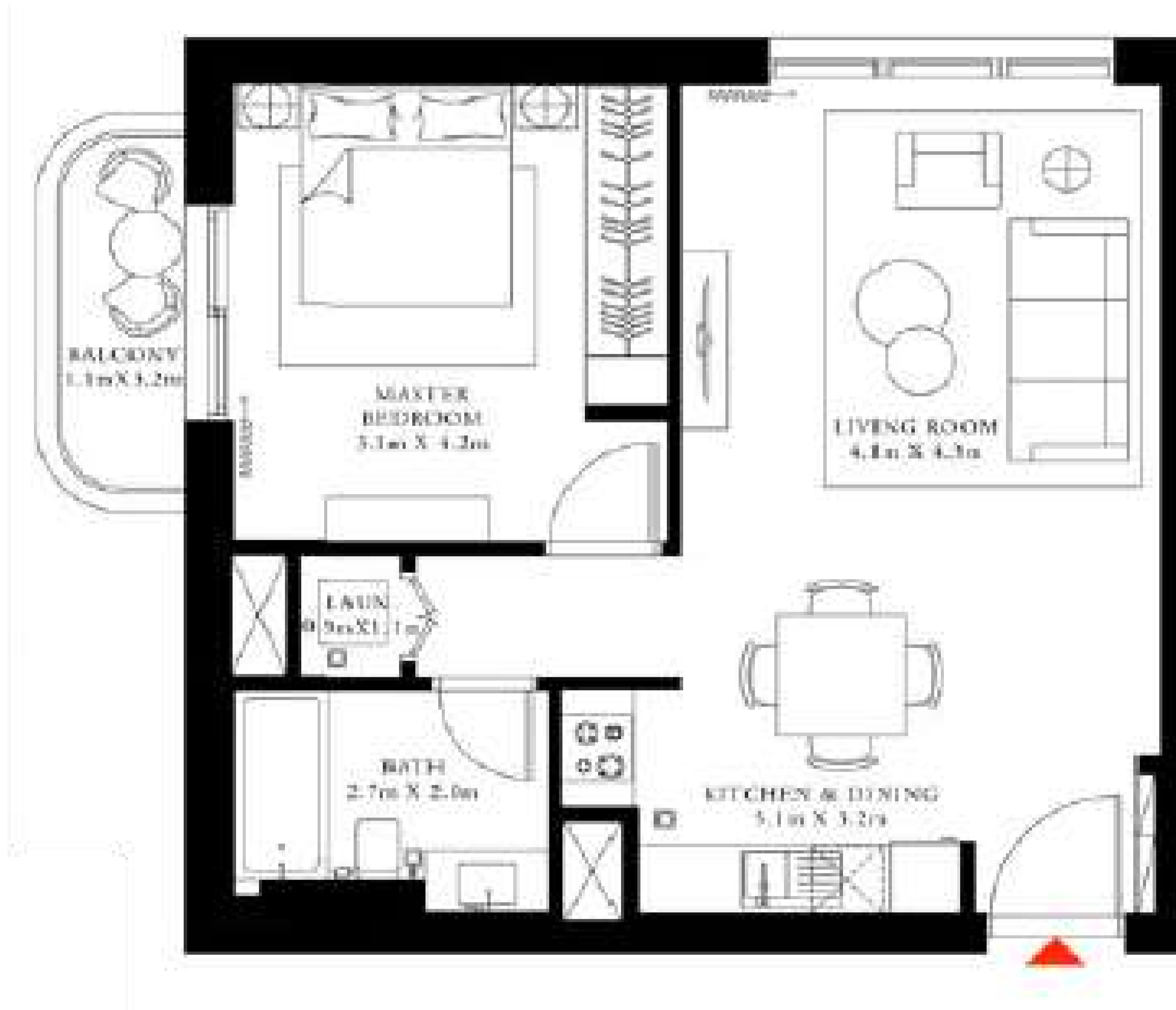
Один из первых комплексов при въезде на остров и ближайший к пристани Dubai Marina, до которой легко прийти пешком. Расположен между двумя популярными районами: Jumeirah Beach Residence и Palm Jumeirah.

У жителей сообщества есть доступ к автомагистрали Sheikh Zayed Road, что позволяет легко попасть в любой район Дубая.

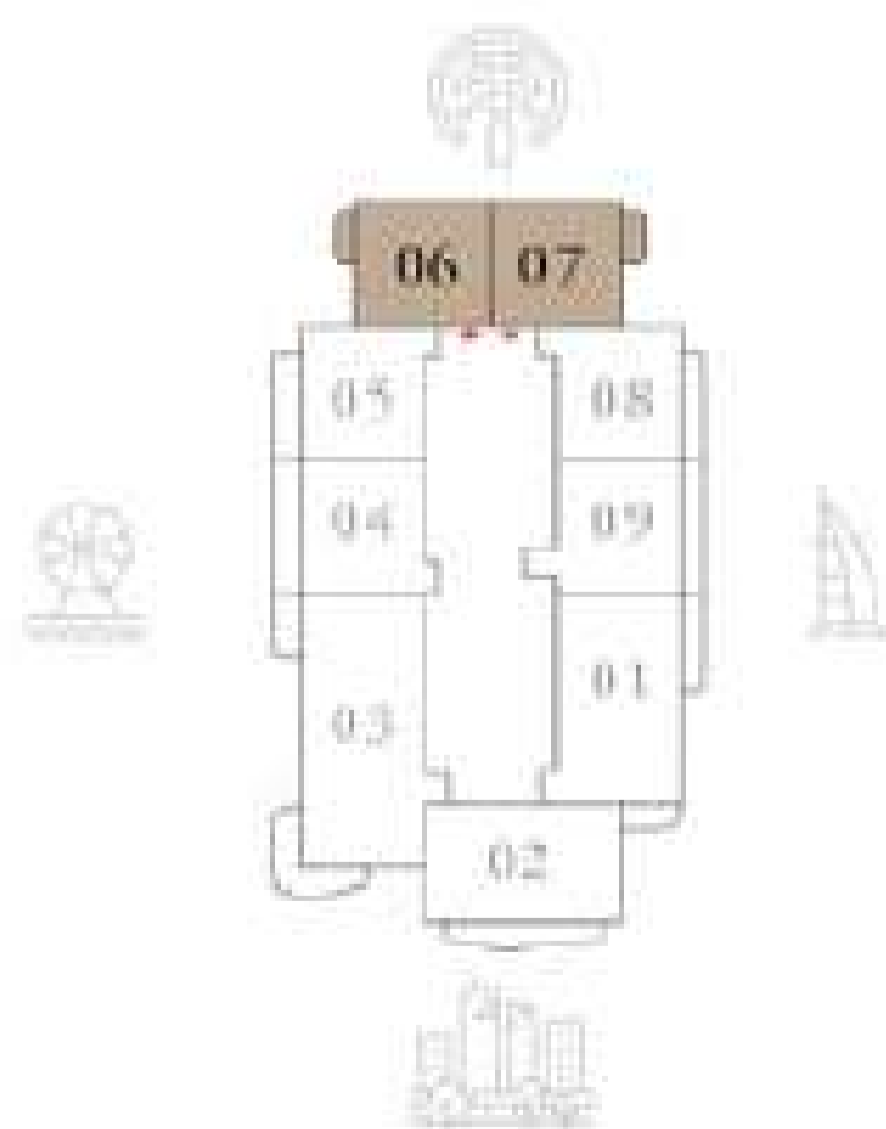
В 10-15 минутах езды расположены популярные районы эмирата: Al Sufouh, Dubai Knowledge Park и Dubai Internet City. Дорога до аэропорта займет примерно 30 минут.

Район Emaar Beachfront задуман как закрытое автономное сообщество. После завершения строительства здесь будут собственные школы, детские сады, магазины, рестораны и спортивные центры.

# Marina Vista T1



Key plan



Key section

